

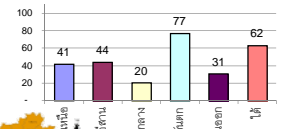
รายงานสรุปสภาพน้ำในอ่างเก็บน้ำขนาดใหญ่และขนาดกลาง

รายงานสถานการณ์ ณ วันที่ 20 กุมภาพันธ์ 2563

ปริมาณน้ำในอ่างที่ใช้การได้ในสัปดาห์นี้ + มากกว่า / - น้อยกว่า สัปดาห์ก่อน **530.93** ล้าน ลบ.ม.

สรุปสถานการณ์ปริมาณน้ำในอ่างเก็บน้ำที่ใช้ในกิจกรรมห่มประเท มากกว่าปริมาณน้ำที่ไหลเข้าอ่าง เมื่อเทียบกับสัปดาห์ที่ผ่านมา ควรใช้น้ำอย่างระมัดระวัง

% ปริมาณน้ำรวมแต่ละภาคปัจจุบัน



สรุปสถานการณ์ปริมาณน้ำในอ่าง

คงที่	3	อ่าง
ลดลง	33	อ่าง
เพิ่มขึ้น	2	อ่าง

เปรียบเทียบปริมาณน้ำรวม
ของประเทศไทย
ในปี 63 และ ปี 62

วันที่ 20 กุมภาพันธ์ 2563 แห่งกัน

40,211 ล้าน ลบ.ม. หรือ เท่ากัน

วันที่ 20 กุมภาพันธ์ 2562 แห่งกัน

49,160 ล้าน ลบ.ม. หรือ เท่ากัน

69%

ภาค	สถานการณ์ปริมาณน้ำในอ่าง				ปริมาณน้ำเปลี่ยนแปลง (ล้าน ม.)	สถานะ
	ลดลง (แห่ง)	คงที่ (แห่ง)	เพิ่มขึ้น (แห่ง)	รวม (แห่ง)		
ภาคเหนือ	6	-	1	7	-103.00	ปริมาณน้ำในอ่างเก็บน้ำลดลง
ภาคตะวันออกเฉียงเหนือ	10	2	-	12	-101.00	ปริมาณน้ำในอ่างเก็บน้ำลดลง
ภาคกลาง	2	1	-	3	-5.00	ปริมาณน้ำในอ่างเก็บน้ำลดลง
ภาคตะวันตก	2	-	-	2	-253.00	ปริมาณน้ำในอ่างเก็บน้ำลดลง
ภาคตะวันออก	10	-	-	10	-27.93	ปริมาณน้ำในอ่างเก็บน้ำลดลง
ภาคใต้	3	-	1	4	-41.00	ปริมาณน้ำในอ่างเก็บน้ำลดลง
รวมทั้งประเทศ	33	3	2	38	-530.93	ปริมาณน้ำในอ่างเก็บน้ำลดลง

ภาค อ่างเก็บน้ำ เชื้อน	ความจ ที่ รอก. (ล้าน ม.)	ปริมาณน้ำ ที่ไม่ได้ (ล้าน ม.)	ใช้การ ได้จริง (ล้าน ม.)	ปริมาณน้ำรวม		ปัจจุบัน วันที่ 20 กุมภาพันธ์ 2563				สัปดาห์ก่อน วันที่ 14 กุมภาพันธ์ 2563				ปริมาณน้ำ + เพิ่มขึ้น - ลดลง (ล้าน ม.)	สถานการณ์ ในอ่าง		
				วันที่ 20 กุมภาพันธ์ 2562	%	ปริมาณน้ำรวม		ปริมาณน้ำใช้การได้จริง		ปริมาณน้ำรวม		ปริมาณน้ำใช้การได้จริง					
						(ล้าน ม.)	%	(ล้าน ม.)	%	(ล้าน ม.)	%	(ล้าน ม.)	%				
ภาคเหนือ (7)																	
1	ภูมิพล (2)	ดาก	13,462	3,800	9,662	7,967	59%	5,143	38%	1,343	14%	5,192	39%	1,392	14%	-49.00	ลดลง
2	สิริกิติ์ (2)	อุดรดิตต์	9,510	2,850	6,660	6,205	65%	4,375	46%	1,525	23%	4,427	47%	1,577	24%	-52.00	ลดลง
3	แม่จัน	เชียงใหม่	265	12	253	242	91%	121	46%	109	43%	127	48%	115	45%	-6.00	ลดลง
4	แมกวง	เชียงใหม่	263	14	249	125	48%	70	27%	56	22%	73	28%	59	24%	-3.00	ลดลง
5	กัวลม	ลำปาง	106	3	103	73	69%	55	52%	52	50%	54	51%	51	50%	1.00	เพิ่มขึ้น
6	กัวคอง	ลำปาง	170	6	164	148	87%	86	51%	80	49%	88	52%	82	50%	-2.00	ลดลง
7	แควน้อย	พิษณุโลก	939	43	896	487	52%	373	40%	330	37%	380	40%	337	38%	-7.00	ลดลง
	แม่จอก		110	16	94	43	39%	31	28%	15	16%	31	28%	15	16%	-	คงที่
รวมภาคเหนือ 34.85%			24,825	6,744	18,081	15,290	62%	10,254	41%	3,510	19%	10,372	42%	3,613	20%	-103.00	ลดลง
ภาคตะวันออกเฉียงเหนือ (12)																	
8	ห้วยหลวง	อุดรธานี	136	7	129	47	35%	47	35%	40	31%	48	35%	41	32%	-1.00	ลดลง
9	น้ำจูง	สกลนคร	520	45	475	309	59%	235	45%	190	40%	240	46%	195	41%	-5.00	ลดลง
10	น้ำพุง (2)	สกลนคร	165	8	157	109	66%	81	49%	73	46%	83	50%	75	48%	-2.00	ลดลง
11	จันทบูรณ์ (2)	ชัยภูมิ	164	37	127	90	55%	42	26%	5	4%	42	26%	5	4%	-	คงที่
12	ลุมพินี (2)	ขอนแก่น	2,431	581	1,850	706	29%	427	18%	-	0%	434	18%	-	0%	-	คงที่
13	ลำปาว	กาฬสินธุ์	1,980	100	1,880	861	43%	1,088	55%	988	53%	1,131	57%	1,031	55%	-43.00	ลดลง
14	ลำตะคอง	นครราชสีมา	314	22	292	217	69%	129	41%	107	37%	133	42%	111	38%	-4.00	ลดลง
15	ลำพระเพลิง	นครราชสีมา	155	1	154	65	42%	17	11%	16	10%	18	12%	17	11%	-1.00	ลดลง
16	มูลน	นครราชสีมา	141	7	134	61	43%	40	28%	33	25%	42	30%	35	26%	-2.00	ลดลง
17	ลำพระ	นครราชสีมา	275	7	268	143	52%	68	25%	61	23%	69	25%	62	23%	-1.00	ลดลง
18	ลำน้ำแควน้อย	บุรีรัมย์	121	3	118	38	31%	20	17%	17	14%	21	17%	18	15%	-1.00	ลดลง
19	สิรินธร (2)	อุบลราชธานี	1,966	831	1,135	1,001	51%	1,469	75%	638	56%	1,510	77%	679	60%	-41.00	ลดลง
รวมภาคตะวันออกเฉียงเหนือ 11.80%			8,369	1,649	6,720	3,647	44%	3,662	44%	2,168	32%	3,771	45%	2,269	34%	-101.00	ลดลง
ภาคกลาง (3)																	
20	ป่าสักชลสิทธิ์	ลพบุรี	960	3	957	394	41%	182	19%	179	19%	186	19%	183	19%	-4.00	ลดลง
21	ห้วยเสลา	อุทัยธานี	160	17	143	40	25%	35	22%	18	13%	35	22%	18	13%	-	คงที่
22	กระเสียว	สุพรรณบุรี	240	40	200	68	28%	58	24%	18	9%	59	25%	19	10%	-1.00	ลดลง
รวมภาคกลาง 1.92%			1,360	60	1,300	501	37%	275	20%	215	16%	280	21%	220	17%	-5.00	ลดลง
ภาคตะวันตก (2)																	
23	ศรีนครินทร์ (2)	กาญจนบุรี	17,745	10,265	7,480	15,616	88%	14,254	80%	3,989	53%	14,371	81%	4,106	55%	-117.00	ลดลง
24	วังจันทน์	กาญจนบุรี	8,860	3,012	5,848	6,635	75%	6,128	69%	3,116	53%	6,264	71%	3,252	56%	-136.00	ลดลง
รวมภาคตะวันตก 37.51%			26,605	13,277	13,328	22,251	84%	20,382	77%	7,105	53%	20,635	78%	7,358	55%	-253.00	ลดลง
ภาคตะวันออก (6+4)																	
25	เขื่อนลพบุรี	นครนายก	224	5.00	219	115	51%	96	43%	91	42%	104	46%	99	45%	-8.00	ลดลง
26	คลองสิริกิติ์	ฉะเชิงเทรา	420	30.00	390	218	52%	70	17%	40	10%	72	17%	42	11%	-2.00	ลดลง
27	บางพระ (3)	ชลบุรี	117	12.00	105	70	60%	38	32%	26	25%	39	33%	27	26%	-1.00	ลดลง
28	หนองปลาไหล (3)	ระยอง	164	13.75	150	130	79%	31	19%	17	12%	33	20%	19	13%	-2.00	ลดลง
29	ประแสร์ (3)	ระยอง	295	20.00	275	185	63%	88	30%	68	25%	93	32%	73	27%	-5.00	ลดลง
30	มาบประชัน (3)	ระยอง	17	0.72	16	14	83%	3	17%	2	13%	3	19%	2.48	16%	-0.35	ลดลง
31	หนองค้อ (3)	ระยอง	21	1.00	20	7	35%	5	22%	4	18%	5	23%	3.89	19%	-0.13	ลดลง
32	ดอกกราย (3)	ระยอง	79	3.00	76	58	73%	26	33%	23	30%	27	35%	24.49	32%	-1.65	ลดลง
33	คลองใหญ่ (3)	ระยอง	45	3.00	42	32	70%	7	15%	4	9%	8	17%	4.67	11%	-0.80	ลดลง
34	เขื่อนลพบุรี	ปราจีนบุรี	295	19.00	276	212	72%	153	52%	134	49%	160	54%	141.00	51%	-7.00	ลดลง
รวมภาคตะวันออก 2.37%			1,678	107	1,570	1,041	62%	516	31%	409	26%	544	32%	437	28%	-27.93	ลดลง
ภาคใต้ (4)																	
35	แก่งกระจาน	เพชรบุรี	710	65	645	531	75%	368	52%	303	47%	377	53%	312	48%	-9.00	ลดลง
36	ปราจีนบุรี	ประจวบคีรีขันธ์	391	18	373	306	78%	220	56%	202	54%	227	58%	209	56%	-7.00	ลดลง
37	รัชชประภา (2)	สุราษฎร์ธานี	5,639	1,352	4,287	4,455	79%	3,479	62%	2,127	50%	3,506	62%	2,154	50%	-27.00	ลดลง
38	บางยาง (2)	ยะลา	1,454	276	1,178	1,139	78%	1,055	73%	779	66%	1,053	72%	777	66%	2.00	เพิ่มขึ้น
รวมภาคใต้ 11.55%			8,194	1,711	6,483	6,430	78%	5,121	62%	3,411	53%	5,163	63%	3,452	53%	-41.00	ลดลง
รวมทั้งประเทศ 100%(38)			71,031	23,548	47,482	49,160	69%	40,211	57%	16,818	35%	40,765	57%	17,349	37%	-530.93	ลดลง

ที่มาข้อมูล : ตารางสรุปสภาพน้ำในอ่างเก็บน้ำขนาดใหญ่ทั่วประเทศ และตารางสรุปสภาพน้ำในอ่างเก็บน้ำภาคตะวันออกเฉียงเหนือ กรมชลประทาน

หมายเหตุ :

- อ่างเก็บน้ำขนาดใหญ่ หมายถึง อ่างเก็บน้ำที่มีความจุตั้งแต่ 100 ล้าน ลบ.ม. ขึ้นไป
- เป็นอ่างเก็บน้ำอยู่ในความรับผิดชอบของการไฟฟ้าฝ่ายผลิตแห่งประเทศไทย(10) นอกนั้นอยู่ในความรับผิดชอบของกรมชลประทาน (28)
- เป็นอ่างเก็บน้ำขนาดกลางที่มีความสำคัญต่อการอุตสาหกรรมและการประปา ของลุ่มน้ำชายฝั่งทะเลตะวันออก
- ที่มา : กรมชลประทาน และการไฟฟ้าฝ่ายผลิตแห่งประเทศไทย
- จังหวัดที่มีอ่างเก็บน้ำขนาดใหญ่มีจำนวน 26 จังหวัด ไม่มี 50 จังหวัด

รศ. นายสัตย์ รังษี เกษมกิจของอ่าง



ศูนย์เขล



ศูนย์ป้องกันกฤตณี กรมทรัพยากรน้ำ

ลำดับของเขื่อนตามความจ

- ศรีนครินทร์ 2.ภูมิพล 3.สิริกิติ์ 4.วชิราลงกรณ 5.รัชชประภา
- ลุมพินี 7.สิรินธร 8.บางยาง 9.ลำปาว 10.ป่าสัก

ลำดับของเขื่อนตามปริมาณน้ำใช้การได้

- ภูมิพล 2.ศรีนครินทร์ 3.สิริกิติ์ 4.วชิราลงกรณ 5.รัชชประภา
- ลำปาว 7.ลุมพินี 8.บางยาง 9.สิรินธร 10.ป่าสัก