

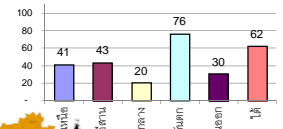
รายงานสรุปสภาพน้ำในอ่างเก็บน้ำขนาดใหญ่และขนาดกลาง

รายงานสถานการณ์ ณ วันที่ 22 กุมภาพันธ์ 2563

ปริมาณน้ำในอ่างที่ใช้การได้ในสัปดาห์นี้ + มากกว่า / - น้อยกว่า สัปดาห์ก่อน **551.25** ล้าน ลบ.ม.

สรุปสถานการณ์ปริมาณน้ำในอ่างเก็บน้ำที่ใช้ในทุกกิจกรรมทั่วประเทศ มากกว่าปริมาณน้ำที่ไหลเข้าอ่าง เมื่อเทียบกับสัปดาห์ที่ผ่านมา ควรใช้น้ำอย่างระมัดระวัง

% ปริมาณน้ำรวมแต่ละภาคปัจจุบัน



เปรียบเทียบปริมาณน้ำรวม
ประเทศไทยปัจจุบัน
กับปี 62 และ ปี 63

วันที่ 22 กุมภาพันธ์ 2563 แห่งนี้

40,020 ล้าน ลบ.ม. หรือ เท่ากับ

56%

วันที่ 22 กุมภาพันธ์ 2562 แห่งนี้

48,906 ล้าน ลบ.ม. หรือ เท่ากับ

69%

| ภาค | สถานการณ์ปริมาณน้ำในอ่าง | | | | ปริมาณน้ำเปลี่ยนแปลง (ล้าน ม.) | สถานะ |
|-----------------------|--------------------------|--------------|------------------|------------|--------------------------------|-----------------------------------|
| | ล้น (แห่ง) | คงที่ (แห่ง) | เพิ่มขึ้น (แห่ง) | รวม (แห่ง) | | |
| ภาคเหนือ | 6 | 1 | - | 7 | -106.00 | ปริมาณน้ำในอ่างเก็บน้ำลดลง |
| ภาคตะวันออกเฉียงเหนือ | 11 | 1 | - | 12 | -113.00 | ปริมาณน้ำในอ่างเก็บน้ำลดลง |
| ภาคกลาง | 2 | 1 | - | 3 | -5.00 | ปริมาณน้ำในอ่างเก็บน้ำลดลง |
| ภาคตะวันตก | 2 | - | - | 2 | -255.00 | ปริมาณน้ำในอ่างเก็บน้ำลดลง |
| ภาคตะวันออก | 10 | - | - | 10 | -28.25 | ปริมาณน้ำในอ่างเก็บน้ำลดลง |
| ภาคใต้ | 4 | - | - | 4 | -44.00 | ปริมาณน้ำในอ่างเก็บน้ำลดลง |
| รวมทั้งประเทศ | 35 | 3 | - | 38 | -551.25 | ปริมาณน้ำในอ่างเก็บน้ำลดลง |

สรุปสถานการณ์ปริมาณน้ำในอ่างฯ

| | | |
|-----------|----|------|
| คงที่ | 3 | อ่าง |
| ลดลง | 35 | อ่าง |
| เพิ่มขึ้น | - | อ่าง |

| ภาค อ่างเก็บน้ำ เชื่อม | ความจุ ที่ รอก. (ล้าน ม.) | ปริมาณน้ำ ที่ไม่ได้ ใช้จริง (ล้าน ม.) | ใช้การ ได้จริง (ล้าน ม.) | ปริมาณน้ำรวม | | ปัจจุบัน วันที่ 22 กุมภาพันธ์ 2563 | | | | สัปดาห์ก่อน วันที่ 16 กุมภาพันธ์ 2563 | | | | ปริมาณน้ำ + เพิ่มขึ้น (ล้าน ม.) | สถานการณ์ ในอ่าง | |
|-----------------------------------|------------------------------------|--|--------------------------------|---------------------------|---------------|------------------------------------|---------------|------------------------|---------------|---------------------------------------|---------------|------------------------|---------------|---------------------------------------|---------------------|-------------|
| | | | | วันที่ 22 กุมภาพันธ์ 2562 | % | ปริมาณน้ำรวม | | ปริมาณน้ำใช้การได้จริง | | ปริมาณน้ำรวม | | ปริมาณน้ำใช้การได้จริง | | | | |
| | | | | | | (ล้าน ม.) | % | ปริมาณน้ำ (ล้าน ม.) | % | ปริมาณน้ำ (ล้าน ม.) | % | ปริมาณน้ำ (ล้าน ม.) | % | | | |
| ภาคเหนือ (7) | | | | | | | | | | | | | | | | |
| 1 | ภูมิพล (2) | 13,462 | 3,800 | 9,662 | 7,917 | 59% | 5,128 | 38% | 1,328 | 14% | 5182 | 38% | 1,382 | 14% | -54.00 | ลดลง |
| 2 | สิริกิติ์ (2) | 9,510 | 2,850 | 6,660 | 6,163 | 65% | 4,357 | 46% | 1,507 | 23% | 4409 | 46% | 1,559 | 23% | -52.00 | ลดลง |
| 3 | แม่งัด | 265 | 12 | 253 | 240 | 91% | 119 | 45% | 107 | 42% | 125 | 47% | 113 | 45% | -6.00 | ลดลง |
| 4 | แมกวง | 263 | 14 | 249 | 125 | 48% | 70 | 27% | 56 | 22% | 72 | 27% | 58 | 23% | -2.00 | ลดลง |
| 5 | กัวลม | 106 | 3 | 103 | 71 | 67% | 55 | 52% | 52 | 50% | 55 | 52% | 52 | 50% | - | คงที่ |
| 6 | กัวคอง | 170 | 6 | 164 | 147 | 86% | 85 | 50% | 79 | 48% | 87 | 51% | 81 | 49% | -2.00 | ลดลง |
| 7 | แควน้อย | 939 | 43 | 896 | 481 | 51% | 371 | 40% | 328 | 37% | 377 | 40% | 334 | 37% | -6.00 | ลดลง |
| | แม่เม็ก | 110 | 16 | 94 | 43 | 39% | 31 | 28% | 15 | 16% | 30 | 27% | 14 | 15% | 1.00 | เพิ่มขึ้น |
| | รวมภาคเหนือ | 34,85% | 24,825 | 6,744 | 18,081 | 51% | 10,217 | 41% | 3,473 | 19% | 10,338 | 42% | 3,579 | 20% | -106.00 | ลดลง |
| ภาคตะวันออกเฉียงเหนือ (12) | | | | | | | | | | | | | | | | |
| 8 | ห้วยหลวง | 136 | 7 | 129 | 46 | 34% | 47 | 35% | 40 | 31% | 48 | 35% | 41 | 32% | -1.00 | ลดลง |
| 9 | น้ำจืด | 520 | 45 | 475 | 306 | 59% | 232 | 45% | 187 | 39% | 240 | 46% | 195 | 41% | -8.00 | ลดลง |
| 10 | น้ำพอง (2) | 165 | 8 | 157 | 108 | 65% | 80 | 48% | 72 | 46% | 82 | 50% | 74 | 47% | -2.00 | ลดลง |
| 11 | จุฬารัตน์ (2) | 164 | 37 | 127 | 90 | 55% | 41 | 25% | 4 | 3% | 42 | 26% | 5 | 4% | -1.00 | ลดลง |
| 12 | ลุมพินี (2) | 2,431 | 581 | 1,850 | 702 | 29% | 426 | 18% | - | 0% | 432 | 18% | - | 0% | - | คงที่ |
| 13 | ลำปาว | 1,980 | 100 | 1,880 | 849 | 43% | 1,072 | 54% | 972 | 52% | 1,118 | 56% | 1,018 | 54% | -46.00 | ลดลง |
| 14 | ลำตะคอง | 314 | 22 | 292 | 216 | 69% | 127 | 40% | 105 | 36% | 132 | 42% | 110 | 38% | -5.00 | ลดลง |
| 15 | ลำพระเพลิง | 155 | 1 | 154 | 63 | 41% | 16 | 10% | 15 | 10% | 18 | 12% | 17 | 11% | -2.00 | ลดลง |
| 16 | มูลนง | 141 | 7 | 134 | 61 | 43% | 39 | 28% | 32 | 24% | 41 | 29% | 34 | 25% | -2.00 | ลดลง |
| 17 | ลำพระยาศรี | 275 | 7 | 268 | 142 | 52% | 67 | 24% | 60 | 22% | 68 | 25% | 61 | 23% | -1.00 | ลดลง |
| 18 | ลำน้ำมูล | 121 | 3 | 118 | 38 | 31% | 20 | 17% | 17 | 14% | 21 | 17% | 18 | 15% | -1.00 | ลดลง |
| 19 | สิรินธร (2) | 1,966 | 831 | 1,135 | 993 | 51% | 1,454 | 74% | 623 | 55% | 1,498 | 76% | 667 | 59% | -44.00 | ลดลง |
| | รวมภาคตะวันออกเฉียงเหนือ | 11.80% | 8,369 | 1,649 | 6,720 | 43% | 3,621 | 43% | 2,127 | 32% | 3,740 | 45% | 2,240 | 33% | -113.00 | ลดลง |
| ภาคกลาง (3) | | | | | | | | | | | | | | | | |
| 20 | ป่าสักชลสิทธิ์ | 960 | 3 | 957 | 387 | 40% | 180 | 19% | 177 | 18% | 185 | 19% | 182 | 19% | -5.00 | ลดลง |
| 21 | ห้วยเสลา | 160 | 17 | 143 | 40 | 25% | 35 | 22% | 18 | 13% | 35 | 22% | 18 | 13% | - | คงที่ |
| 22 | กระเสียว | 240 | 40 | 200 | 68 | 28% | 58 | 24% | 18 | 9% | 59 | 25% | 19 | 10% | -1.00 | ลดลง |
| | รวมภาคกลาง | 1.92% | 1,360 | 60 | 1,300 | 36% | 273 | 20% | 213 | 16% | 278 | 20% | 218 | 17% | -5.00 | ลดลง |
| ภาคตะวันตก (2) | | | | | | | | | | | | | | | | |
| 23 | ศรีนครินทร์ (2) | 17,745 | 10,265 | 7,480 | 15,581 | 88% | 14,214 | 80% | 3,949 | 53% | 14,331 | 81% | 4,066 | 54% | -117.00 | ลดลง |
| 24 | วชิราลงกรณ์ (2) | 8,860 | 3,012 | 5,848 | 6,596 | 74% | 6,084 | 69% | 3,072 | 53% | 6,222 | 70% | 3,210 | 55% | -138.00 | ลดลง |
| | รวมภาคตะวันตก | 37.51% | 26,605 | 13,277 | 13,328 | 83% | 20,298 | 76% | 7,021 | 53% | 20,553 | 77% | 7,276 | 55% | -255.00 | ลดลง |
| ภาคตะวันออก (6+4) | | | | | | | | | | | | | | | | |
| 25 | ขุนด่าน | 224 | 5.00 | 219 | 115 | 51% | 94 | 42% | 89 | 41% | 101 | 45% | 96 | 44% | -7.00 | ลดลง |
| 26 | คลองสิริกิติ์ | 420 | 30.00 | 390 | 215 | 51% | 70 | 17% | 40 | 10% | 72 | 17% | 42 | 11% | -2.00 | ลดลง |
| 27 | บางพระ (3) | 117 | 12.00 | 105 | 69 | 59% | 37 | 32% | 25 | 24% | 39 | 33% | 27 | 26% | -2.00 | ลดลง |
| 28 | หนองปลาไหล (3) | 164 | 13.75 | 150 | 129 | 79% | 31 | 19% | 17 | 12% | 32 | 20% | 18 | 12% | -1.00 | ลดลง |
| 29 | ประแสร์ (3) | 295 | 20.00 | 275 | 183 | 62% | 86 | 29% | 66 | 24% | 92 | 31% | 72 | 26% | -6.00 | ลดลง |
| 30 | มาบประชัน (3) | 17 | 0.72 | 16 | 14 | 84% | 3 | 16% | 2 | 13% | 3 | 18% | 2.34 | 15% | -0.33 | ลดลง |
| 31 | หนองค้อ (3) | 21 | 1.00 | 20 | 7 | 33% | 5 | 22% | 4 | 18% | 5 | 22% | 3.79 | 19% | -0.07 | ลดลง |
| 32 | ดอกทราย (3) | 79 | 3.00 | 76 | 57 | 72% | 25 | 32% | 22 | 29% | 27 | 34% | 23.72 | 31% | -1.67 | ลดลง |
| 33 | คลองใหญ่ (3) | 45 | 3.00 | 42 | 31 | 68% | 7 | 15% | 4 | 9% | 7 | 15% | 4.02 | 9% | -0.18 | ลดลง |
| 34 | นวมินทร์จินดา | 295 | 19.00 | 276 | 209 | 71% | 150 | 51% | 131 | 47% | 158 | 54% | 139.00 | 50% | -8.00 | ลดลง |
| | รวมภาคตะวันออก | 2.37% | 1,678 | 1,07 | 1,570 | 61% | 507 | 30% | 400 | 25% | 535 | 32% | 428 | 27% | -28.25 | ลดลง |
| ภาคใต้ (4) | | | | | | | | | | | | | | | | |
| 35 | แก่งกระจาน | 710 | 65 | 645 | 526 | 74% | 365 | 51% | 300 | 47% | 374 | 53% | 309 | 48% | -9.00 | ลดลง |
| 36 | ปราณบุรี | 391 | 18 | 373 | 302 | 77% | 218 | 56% | 200 | 54% | 225 | 58% | 207 | 55% | -7.00 | ลดลง |
| 37 | รัชชประภา (2) | 5,639 | 1,352 | 4,287 | 4,439 | 79% | 3,466 | 61% | 2,114 | 49% | 3,492 | 62% | 2,140 | 50% | -26.00 | ลดลง |
| 38 | บางยาง (2) | 1,454 | 276 | 1,178 | 1,138 | 78% | 1,054 | 72% | 778 | 66% | 1,056 | 73% | 780 | 66% | -2.00 | ลดลง |
| | รวมภาคใต้ | 11.55% | 8,194 | 1,711 | 6,483 | 78% | 5,103 | 62% | 3,392 | 52% | 5,148 | 63% | 3,436 | 53% | -44.00 | ลดลง |
| | รวมทั้งประเทศ | 100%(38) | 71,031 | 23,548 | 47,482 | 69% | 40,020 | 56% | 16,626 | 35% | 40,592 | 57% | 17,177 | 36% | -551.25 | ลดลง |

ที่มาข้อมูล : ตารางสรุปสภาพน้ำในอ่างเก็บน้ำขนาดใหญ่ทั่วประเทศ และตารางสรุปสภาพน้ำในอ่างเก็บน้ำภาคตะวันออกเฉียงเหนือ กรมชลประทาน

หมายเหตุ :

- อ่างเก็บน้ำขนาดใหญ่ หมายถึง อ่างเก็บน้ำที่มีความจุตั้งแต่ 100 ล้าน ลบ.ม. ขึ้นไป
- เป็นอ่างเก็บน้ำที่อยู่ในความรับผิดชอบของการไฟฟ้าฝ่ายผลิตแห่งประเทศไทย(10) นอกนั้นอยู่ในความรับผิดชอบของกรมชลประทาน (28)
- เป็นอ่างเก็บน้ำขนาดกลางที่มีความสำคัญต่อการอุตสาหกรรมและการประปา ของลุ่มน้ำบางปะกงและตะวันออก
- ที่มา : กรมชลประทาน และการไฟฟ้าฝ่ายผลิตแห่งประเทศไทย
- จังหวัดที่มีอ่างเก็บน้ำขนาดใหญ่มีจำนวน 26 จังหวัด ไม่มี 50 จังหวัด

รศ. นายสัตย์ รังษีเกษม กิ่งของอ่าง



ศูนย์เขลาล



ศูนย์ป้องกันกักตุนน้ำ กรมทรัพยากรน้ำ

ลำดับของเขื่อนตามความจุ

- ศรีนครินทร์
- ภูมิพล
- สิริกิติ์
- วชิราลงกรณ์
- รัชชประภา
- ลุมพินี
- สิรินธร
- บางยาง
- ลำปาว
- ป่าสัก

ลำดับของเขื่อนตามปริมาณน้ำใช้การได้

- ภูมิพล
- ศรีนครินทร์
- สิริกิติ์
- วชิราลงกรณ์
- รัชชประภา
- ลำปาว
- ลุมพินี
- บางยาง
- สิรินธร
- ป่าสัก