

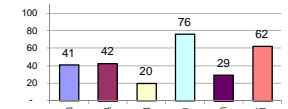
รายงานสรุปสภาพน้ำในอ่างเก็บน้ำขนาดใหญ่และขนาดกลาง

รายงานสถานการณ์ ณ วันที่ 26 กุมภาพันธ์ 2563

% ปริมาณน้ำรวมแต่ละภาคปัจจุบัน

ปริมาณน้ำในอ่างที่ใช้การได้ในสัปดาห์นี้ + มากกว่า / - น้อยกว่า สัปดาห์ก่อน **548.98** ล้าน ลบ.ม.

สรุปสถานการณ์ปริมาณน้ำในอ่างเก็บน้ำที่ใช้ในกิจกรรมทั้งประเทศ มากกว่าปริมาณน้ำที่ไหลเข้าอ่าง เมื่อเทียบกับสัปดาห์ที่ผ่านมา ควรใช้น้ำอย่างระมัดระวัง



เปรียบเทียบปริมาณน้ำรวมประเทศปัจจุบัน ใน ปี 63 และ ปี 62

วันที่ 26 กุมภาพันธ์ 2563 เก้าแก้ว

39,640 ล้าน ลบ.ม. หรือ เท่ากับ

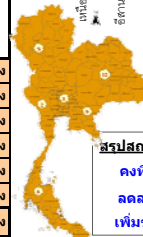
56%

วันที่ 26 กุมภาพันธ์ 2562 เก้าแก้ว

48,388 ล้าน ลบ.ม. หรือ เท่ากับ

68%

| ภาค | สถานการณ์ปริมาณน้ำในอ่าง | | | | ปริมาณน้ำเปลี่ยนแปลง (ล้าน ม.³) | สถานะ |
|-----------------------|--------------------------|--------------|------------------|------------|---------------------------------|-----------------------------------|
| | ลดลง (แห่ง) | คงที่ (แห่ง) | เพิ่มขึ้น (แห่ง) | รวม (แห่ง) | | |
| ภาคเหนือ | 5 | 2 | - | 7 | -103.00 | ปริมาณน้ำในอ่างเก็บน้ำลดลง |
| ภาคตะวันออกเฉียงเหนือ | 10 | 2 | - | 12 | -114.00 | ปริมาณน้ำในอ่างเก็บน้ำลดลง |
| ภาคกลาง | 1 | 2 | - | 3 | -5.00 | ปริมาณน้ำในอ่างเก็บน้ำลดลง |
| ภาคตะวันออก | 2 | - | - | 2 | -246.00 | ปริมาณน้ำในอ่างเก็บน้ำลดลง |
| ภาคใต้ | 10 | - | - | 10 | -28.98 | ปริมาณน้ำในอ่างเก็บน้ำลดลง |
| ภาคใต้ | 3 | 1 | - | 4 | -52.00 | ปริมาณน้ำในอ่างเก็บน้ำลดลง |
| รวมทั้งประเทศ | 31 | 7 | - | 38 | -548.98 | ปริมาณน้ำในอ่างเก็บน้ำลดลง |



สรุปสถานการณ์ปริมาณน้ำในอ่าง

| | | |
|-----------|----|------|
| คงที่ | 7 | อ่าง |
| ลดลง | 31 | อ่าง |
| เพิ่มขึ้น | - | อ่าง |

| ภาค | อ่างเก็บน้ำ | ความจุที่ (ล้าน ม.³) | ปริมาณน้ำที่ใช้งานได้ (ล้าน ม.³) | ใช้การได้จริง (ล้าน ม.³) | ปริมาณน้ำรวม วันที่ 26 กุมภาพันธ์ 2562 | | ปัจจุบัน วันที่ 26 กุมภาพันธ์ 2563 | | | | สัปดาห์ก่อน วันที่ 20 กุมภาพันธ์ 2563 | | | | ปริมาณน้ำ + เพิ่มขึ้น (ล้าน ม.³) | สถานการณ์ในอ่าง |
|-----------------------------------|-----------------|----------------------|----------------------------------|--------------------------|--|------------|------------------------------------|------------|------------------------|------------|---------------------------------------|------------|------------------------|------------|----------------------------------|-----------------|
| | | | | | % | % | ปริมาณน้ำรวม | | ปริมาณน้ำใช้การได้จริง | | ปริมาณน้ำรวม | | ปริมาณน้ำใช้การได้จริง | | | |
| | | | | | | | ปริมาณน้ำ (ล้าน ม.³) | % | ปริมาณน้ำ (ล้าน ม.³) | % | ปริมาณน้ำ (ล้าน ม.³) | % | ปริมาณน้ำ (ล้าน ม.³) | % | | |
| ภาคเหนือ (7) | | | | | | | | | | | | | | | | |
| 1 | ภูมิพล (2) | 13,462 | 3,800 | 9,662 | 7,827 | 58% | 5,092 | 38% | 1,292 | 13% | 5143 | 38% | 1,343 | 14% | -51.00 | ลดลง |
| 2 | สิริกิติ์ (2) | 9,510 | 2,850 | 6,660 | 6,079 | 64% | 4,323 | 45% | 1,473 | 22% | 4375 | 46% | 1,525 | 23% | -52.00 | ลดลง |
| 3 | แม่งัด | 265 | 12 | 253 | 236 | 89% | 115 | 43% | 103 | 41% | 121 | 46% | 109 | 43% | -6.00 | ลดลง |
| 4 | แมกวง | 263 | 14 | 249 | 122 | 46% | 70 | 27% | 56 | 22% | 70 | 27% | 56 | 22% | - | คงที่ |
| 5 | กัวลม | 106 | 3 | 103 | 66 | 62% | 55 | 52% | 52 | 50% | 55 | 52% | 52 | 50% | - | คงที่ |
| 6 | กวดหมา | 170 | 6 | 164 | 145 | 85% | 82 | 48% | 76 | 46% | 86 | 51% | 80 | 49% | -4.00 | ลดลง |
| 7 | แควน้อย | 939 | 43 | 896 | 470 | 50% | 368 | 39% | 325 | 36% | 373 | 40% | 330 | 37% | -5.00 | ลดลง |
| | แม่เม็ก | 110 | 16 | 94 | 43 | 39% | 30 | 27% | 14 | 15% | 31 | 28% | 15 | 16% | -1.00 | ลดลง |
| รวมภาคเหนือ | | 34.85% | 24,825 | 6,744 | 18,081 | 60% | 10,136 | 41% | 3,392 | 19% | 10,254 | 41% | 3,495 | 19% | -103.00 | ลดลง |
| ภาคตะวันออกเฉียงเหนือ (12) | | | | | | | | | | | | | | | | |
| 8 | ห้วยหลวง | 136 | 7 | 129 | 46 | 34% | 46 | 34% | 39 | 30% | 47 | 35% | 40 | 31% | -1.00 | ลดลง |
| 9 | น้ำจืด | 520 | 45 | 475 | 300 | 58% | 227 | 44% | 182 | 38% | 235 | 45% | 190 | 40% | -8.00 | ลดลง |
| 10 | น้ำพอง (2) | 165 | 8 | 157 | 107 | 65% | 80 | 48% | 72 | 46% | 81 | 49% | 73 | 46% | -1.00 | ลดลง |
| 11 | จันทบูรณ์ (2) | 164 | 37 | 127 | 90 | 55% | 41 | 25% | 4 | 3% | 42 | 26% | 5 | 4% | -1.00 | ลดลง |
| 12 | ลุมพินี (2) | 2,431 | 581 | 1,850 | 693 | 29% | 419 | 17% | - | 0% | 427 | 18% | - | 0% | - | คงที่ |
| 13 | ลำปาว | 1,980 | 100 | 1,880 | 823 | 42% | 1,039 | 52% | 939 | 50% | 1,088 | 55% | 988 | 53% | -49.00 | ลดลง |
| 14 | ลำตะคอง | 314 | 22 | 292 | 214 | 68% | 123 | 39% | 101 | 35% | 129 | 41% | 107 | 37% | -6.00 | ลดลง |
| 15 | ลำพระเพลิง | 155 | 1 | 154 | 60 | 39% | 16 | 10% | 15 | 10% | 17 | 11% | 16 | 10% | -1.00 | ลดลง |
| 16 | มูลน | 141 | 7 | 134 | 60 | 43% | 38 | 27% | 31 | 23% | 40 | 28% | 33 | 25% | -2.00 | ลดลง |
| 17 | ลำพระ | 275 | 7 | 268 | 140 | 51% | 66 | 24% | 59 | 22% | 68 | 25% | 61 | 23% | -2.00 | ลดลง |
| 18 | ลำบางรอง | 121 | 3 | 118 | 38 | 31% | 20 | 17% | 17 | 14% | 20 | 17% | 17 | 14% | - | คงที่ |
| 19 | สิรินธร (2) | 1,966 | 831 | 1,135 | 982 | 50% | 1,426 | 73% | 595 | 52% | 1,469 | 75% | 638 | 56% | -43.00 | ลดลง |
| รวมภาค ดอน | | 11.80% | 8,369 | 1,649 | 6,720 | 42% | 3,540 | 42% | 2,054 | 31% | 3,662 | 44% | 2,168 | 32% | -114.00 | ลดลง |
| ภาคกลาง (3) | | | | | | | | | | | | | | | | |
| 20 | ป่าสักชลสิทธิ์ | 960 | 3 | 957 | 374 | 39% | 177 | 18% | 174 | 18% | 182 | 19% | 179 | 19% | -5.00 | ลดลง |
| 21 | ห้วยเสลา | 160 | 17 | 143 | 40 | 25% | 35 | 22% | 18 | 13% | 35 | 22% | 18 | 13% | - | คงที่ |
| 22 | กระเสียว | 240 | 40 | 200 | 67 | 28% | 58 | 24% | 18 | 9% | 58 | 24% | 18 | 9% | - | คงที่ |
| รวมภาคกลาง | | 1.92% | 1,360 | 60 | 1,300 | 35% | 270 | 20% | 210 | 15% | 275 | 20% | 215 | 17% | -5.00 | ลดลง |
| ภาคตะวันออก (2) | | | | | | | | | | | | | | | | |
| 23 | ศรีนครินทร์ (2) | 17,745 | 10,265 | 7,480 | 15,500 | 87% | 14,145 | 80% | 3,880 | 52% | 14,254 | 80% | 3,989 | 53% | -109.00 | ลดลง |
| 24 | วชิราลงกรณ (2) | 8,860 | 3,012 | 5,848 | 6,511 | 73% | 5,991 | 68% | 2,979 | 51% | 6,128 | 69% | 3,116 | 53% | -137.00 | ลดลง |
| รวมภาคตะวันออก | | 37.51% | 26,605 | 13,277 | 13,328 | 83% | 20,136 | 76% | 6,859 | 51% | 20,382 | 77% | 7,105 | 53% | -246.00 | ลดลง |
| ภาคตะวันออก (6+4) | | | | | | | | | | | | | | | | |
| 25 | ขุนด่าน | 224 | 5.00 | 219 | 108 | 48% | 88 | 39% | 83 | 38% | 96 | 43% | 91 | 42% | -8.00 | ลดลง |
| 26 | คลองสิียด | 420 | 30.00 | 390 | 208 | 50% | 69 | 16% | 39 | 10% | 70 | 17% | 40 | 10% | -1.00 | ลดลง |
| 27 | บางพระ (3) | 117 | 12.00 | 105 | 68 | 58% | 36 | 31% | 24 | 23% | 38 | 32% | 26 | 25% | -2.00 | ลดลง |
| 28 | หนองปลาไหล (3) | 164 | 13.75 | 150 | 127 | 78% | 30 | 18% | 16 | 11% | 31 | 19% | 17 | 12% | -1.00 | ลดลง |
| 29 | ประแสร์ (3) | 295 | 20.00 | 275 | 180 | 61% | 82 | 28% | 62 | 23% | 88 | 30% | 68 | 25% | -6.00 | ลดลง |
| 30 | มาบประชัน (3) | 17 | 0.72 | 16 | 14 | 82% | 3 | 15% | 2 | 12% | 3 | 17% | 2.13 | 13% | -0.29 | ลดลง |
| 31 | หนองค้อ (3) | 21 | 1.00 | 20 | 7 | 30% | 5 | 22% | 4 | 18% | 5 | 22% | 3.76 | 18% | -0.13 | ลดลง |
| 32 | ดงกราม (3) | 79 | 3.00 | 76 | 56 | 70% | 23 | 29% | 20 | 27% | 26 | 33% | 22.84 | 30% | -2.46 | ลดลง |
| 33 | คลองใหญ่ (3) | 45 | 3.00 | 42 | 30 | 66% | 7 | 15% | 4 | 9% | 7 | 15% | 3.87 | 9% | -0.10 | ลดลง |
| 34 | เขื่อนคันทริน | 295 | 19.00 | 276 | 203 | 69% | 145 | 49% | 126 | 46% | 153 | 52% | 134.00 | 49% | -8.00 | ลดลง |
| รวมภาคตะวันออก | | 2.37% | 1,678 | 1,07 | 1,570 | 60% | 487 | 29% | 380 | 24% | 517 | 31% | 409 | 26% | -28.98 | ลดลง |
| ภาคใต้ (4) | | | | | | | | | | | | | | | | |
| 35 | แก่งกระจาน | 710 | 65 | 645 | 517 | 73% | 359 | 51% | 294 | 46% | 368 | 52% | 303 | 47% | -9.00 | ลดลง |
| 36 | ปราณบุรี | 391 | 18 | 373 | 296 | 76% | 212 | 54% | 194 | 52% | 220 | 56% | 202 | 54% | -8.00 | ลดลง |
| 37 | รัชชประภา (2) | 5,639 | 1,352 | 4,287 | 4,407 | 78% | 3,444 | 61% | 2,092 | 49% | 3,479 | 62% | 2,127 | 50% | -35.00 | ลดลง |
| 38 | บางลา (2) | 1,454 | 276 | 1,178 | 1,136 | 78% | 1,055 | 73% | 779 | 66% | 1,055 | 73% | 779 | 66% | - | คงที่ |
| รวมภาคใต้ | | 11.55% | 8,194 | 1,711 | 6,483 | 78% | 5,070 | 62% | 3,359 | 52% | 5,121 | 62% | 3,411 | 53% | -52.00 | ลดลง |
| รวมทั้งประเทศ | | 100%(38) | 71,031 | 23,548 | 47,482 | 68% | 39,640 | 56% | 16,254 | 34% | 40,211 | 57% | 16,803 | 35% | -548.98 | ลดลง |

ที่มาข้อมูล : ตารางสรุปสภาพน้ำในอ่างเก็บน้ำขนาดใหญ่ทั่วประเทศ และตารางสรุปสภาพน้ำในอ่างเก็บน้ำภาคตะวันออก กรมชลประทาน

หมายเหตุ :

- อ่างเก็บน้ำขนาดใหญ่ หมายถึง อ่างเก็บน้ำที่มีความจุตั้งแต่ 100 ล้าน ลบ.ม. ขึ้นไป
- เป็นอ่างเก็บน้ำอยู่ในความรับผิดชอบของการไฟฟ้าฝ่ายผลิตแห่งประเทศไทย(10) นอกนั้นอยู่ในความรับผิดชอบของกรมชลประทาน (28)
- เป็นอ่างเก็บน้ำขนาดกลางที่มีความสำคัญต่อการอุตสาหกรรมและการประปา ของลุ่มน้ำชายฝั่งทะเลตะวันออก
- ที่มา : กรมชลประทาน และการไฟฟ้าฝ่ายผลิตแห่งประเทศไทย
- จังหวัดที่มีอ่างเก็บน้ำขนาดใหญ่มีจำนวน 26 จังหวัด ไม่มี 50 จังหวัด

รศ. นายสัตย์ รัตติกาลของอ่าง



ศูนย์เขล



ศูนย์ป้องกันกักตุนน้ำ กรมทรัพยากรน้ำ

ลำดับของเขื่อนตามความจุ

- ศรีนครินทร์ 2.ภูมิพล 3.สิริกิติ์ 4.วชิราลงกรณ 5.รัชชประภา
- ลุมพินี 7.สิรินธร 8.บางลา 9.ลำปาว 10.ป่าสัก

ลำดับของเขื่อนตามปริมาณน้ำใช้การได้

- ภูมิพล 2.ศรีนครินทร์ 3.สิริกิติ์ 4.วชิราลงกรณ 5.รัชชประภา
- ลำปาว 7.ลุมพินี 8.บางลา 9.สิรินธร 10.ป่าสัก