

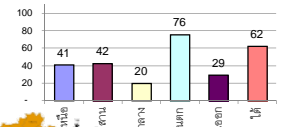
### รายงานสรุปสภาพน้ำในอ่างเก็บน้ำขนาดใหญ่และขนาดกลาง

รายงานสถานการณ์ ณ วันที่ 27 กุมภาพันธ์ 2563

ปริมาณน้ำในอ่างที่ใช้การได้ในสัปดาห์นี้ + มากกว่า / - น้อยกว่า สัปดาห์ก่อน **546.00** ล้าน ลบ.ม.

สรุปสถานการณ์ปริมาณน้ำในอ่างเก็บน้ำที่ใช้ในกิจกรรมทั่วประเทศ มากกว่าปริมาณน้ำที่ไหลเข้าอ่าง เมื่อเทียบกับสัปดาห์ที่ผ่านมา ควรใช้น้ำอย่างระมัดระวัง

% ปริมาณน้ำรวมแต่ละภาคปัจจุบัน



เปรียบเทียบปริมาณน้ำรวมของประเทศไทย  
ในปี 62 และ ปี 63

วันที่ 27 กุมภาพันธ์ 2563 แห่งนี้ 39,545 ล้าน ลบ.ม. หรือ เท่ากับ 56%

วันที่ 27 กุมภาพันธ์ 2562 แห่งนี้ 48,267 ล้าน ลบ.ม. หรือ เท่ากับ 68%

| ภาค                   | สถานการณ์ปริมาณน้ำในอ่าง |              |                  |            | ปริมาณน้ำเปลี่ยนแปลง (ล้าน ม.³) | สถานะ                             |
|-----------------------|--------------------------|--------------|------------------|------------|---------------------------------|-----------------------------------|
|                       | ล้น (แห่ง)               | คงที่ (แห่ง) | เพิ่มขึ้น (แห่ง) | รวม (แห่ง) |                                 |                                   |
| ภาคเหนือ              | 5                        | 2            | -                | 7          | -101.00                         | ปริมาณน้ำในอ่างเก็บน้ำลดลง        |
| ภาคตะวันออกเฉียงเหนือ | 9                        | 3            | -                | 12         | -108.00                         | ปริมาณน้ำในอ่างเก็บน้ำลดลง        |
| ภาคกลาง               | 1                        | 2            | -                | 3          | -5.00                           | ปริมาณน้ำในอ่างเก็บน้ำลดลง        |
| ภาคตะวันออก           | 2                        | -            | -                | 2          | -248.00                         | ปริมาณน้ำในอ่างเก็บน้ำลดลง        |
| ภาคใต้                | 10                       | -            | -                | 10         | -29.00                          | ปริมาณน้ำในอ่างเก็บน้ำลดลง        |
| ภาคใต้                | 3                        | 1            | -                | 4          | -55.00                          | ปริมาณน้ำในอ่างเก็บน้ำลดลง        |
| <b>รวมทั้งประเทศ</b>  | <b>30</b>                | <b>8</b>     | <b>-</b>         | <b>38</b>  | <b>-546.00</b>                  | <b>ปริมาณน้ำในอ่างเก็บน้ำลดลง</b> |

สรุปสถานการณ์ปริมาณน้ำในอ่างฯ

|           |    |      |
|-----------|----|------|
| คงที่     | 8  | อ่าง |
| ลดลง      | 30 | อ่าง |
| เพิ่มขึ้น | -  | อ่าง |

| ภาค                               | อ่างเก็บน้ำ     | ความจุ (ล้าน ม.³) | ปริมาณน้ำที่ใช้งานได้ (ล้าน ม.³) | ใช้การได้จริง (ล้าน ม.³) | ปริมาณน้ำรวม วันที่ 27 กุมภาพันธ์ 2562 |               | ปัจจุบัน วันที่ 27 กุมภาพันธ์ 2563 |               | สัปดาห์ก่อน วันที่ 21 กุมภาพันธ์ 2563 |               | ปริมาณน้ำ + เพิ่มขึ้น (ล้าน ม.³) | สถานการณ์ในอ่าง |                         |                                   |                         |                                   |                         |
|-----------------------------------|-----------------|-------------------|----------------------------------|--------------------------|--|---------------|------------------------------------|---------------|---------------------------------------|---------------|----------------------------------|-----------------|-------------------------|-----------------------------------|-------------------------|-----------------------------------|-------------------------|
|                                   |                 |                   |                                  |                          | %                                      | %             | %                                  | %             | %                                     | %             |                                  |                 |                         |                                   |                         |                                   |                         |
|                                   |                 |                   |                                  |                          |  |               |                                    |               |                                       |               |                                  |                 | ปริมาณน้ำรวม (ล้าน ม.³) | ปริมาณน้ำใช้การได้จริง (ล้าน ม.³) | ปริมาณน้ำรวม (ล้าน ม.³) | ปริมาณน้ำใช้การได้จริง (ล้าน ม.³) | ปริมาณน้ำรวม (ล้าน ม.³) |
| <b>ภาคเหนือ (7)</b>               |                 |                   |                                  |                          |  |               |                                    |               |                                       |               |                                  |                 |                         |                                   |                         |                                   |                         |
| 1                                 | ภูมิพล (2)      | 13,462            | 3,800                            | 9,662                    | 7,804                                  | 58%           | 5,085                              | 38%           | 1,285                                 | 13%           | 5134                             | 38%             | 1,334                   | 14%                               | -49.00                  | ลดลง                              |                         |
| 2                                 | สิริกิติ์ (2)   | 9,510             | 2,850                            | 6,660                    | 6,058                                  | 64%           | 4,314                              | 45%           | 1,464                                 | 22%           | 4366                             | 46%             | 1,516                   | 23%                               | -52.00                  | ลดลง                              |                         |
| 3                                 | แม่งัด          | 265               | 12                               | 253                      | 235                                    | 89%           | 115                                | 43%           | 103                                   | 41%           | 120                              | 45%             | 108                     | 43%                               | -5.00                   | ลดลง                              |                         |
| 4                                 | แมกวง           | 263               | 14                               | 249                      | 121                                    | 46%           | 70                                 | 27%           | 56                                    | 22%           | 70                               | 27%             | 56                      | 22%                               | -                       | คงที่                             |                         |
| 5                                 | กัวลม           | 106               | 3                                | 103                      | 65                                     | 61%           | 55                                 | 52%           | 52                                    | 50%           | 55                               | 52%             | 52                      | 50%                               | -                       | คงที่                             |                         |
| 6                                 | กัวคอง          | 170               | 6                                | 164                      | 145                                    | 85%           | 81                                 | 48%           | 75                                    | 46%           | 85                               | 50%             | 79                      | 48%                               | -4.00                   | ลดลง                              |                         |
| 7                                 | แควน้อย         | 939               | 43                               | 896                      | 468                                    | 50%           | 366                                | 39%           | 323                                   | 36%           | 372                              | 40%             | 329                     | 37%                               | -6.00                   | ลดลง                              |                         |
|                                   | แม่จอก          | 110               | 16                               | 94                       | 43                                     | 39%           | 30                                 | 27%           | 14                                    | 15%           | 31                               | 28%             | 15                      | 16%                               | -1.00                   | ลดลง                              |                         |
| <b>รวมภาคเหนือ</b>                |                 | <b>34,85%</b>     | <b>24,825</b>                    | <b>6,744</b>             | <b>18,081</b>                          | <b>14,939</b> | <b>60%</b>                         | <b>10,117</b> | <b>41%</b>                            | <b>3,373</b>  | <b>19%</b>                       | <b>10,234</b>   | <b>41%</b>              | <b>3,474</b>                      | <b>19%</b>              | <b>-101.00</b>                    | <b>ลดลง</b>             |
| <b>ภาคตะวันออกเฉียงเหนือ (12)</b> |                 |                   |                                  |                          |  |               |                                    |               |                                       |               |                                  |                 |                         |                                   |                         |                                   |                         |
| 8                                 | ห้วยหลวง        | 136               | 7                                | 129                      | 45                                     | 33%           | 45                                 | 33%           | 38                                    | 29%           | 47                               | 35%             | 40                      | 31%                               | -2.00                   | ลดลง                              |                         |
| 9                                 | น้ำจืด          | 520               | 45                               | 475                      | 298                                    | 57%           | 226                                | 43%           | 181                                   | 38%           | 233                              | 45%             | 188                     | 40%                               | -7.00                   | ลดลง                              |                         |
| 10                                | น้ำพอง (2)      | 165               | 8                                | 157                      | 106                                    | 64%           | 79                                 | 48%           | 71                                    | 45%           | 80                               | 48%             | 72                      | 46%                               | -1.00                   | ลดลง                              |                         |
| 11                                | จันทบูรณ์ (2)   | 164               | 37                               | 127                      | 89                                     | 54%           | 41                                 | 25%           | 4                                     | 3%            | 42                               | 26%             | 5                       | 4%                                | -1.00                   | ลดลง                              |                         |
| 12                                | ลุมพินี (2)     | 2,431             | 581                              | 1,850                    | 692                                    | 28%           | 418                                | 17%           | -                                     | 0%            | 426                              | 18%             | -                       | 0%                                | -                       | คงที่                             |                         |
| 13                                | ลำปาว           | 1,980             | 100                              | 1,880                    | 817                                    | 41%           | 1,030                              | 52%           | 930                                   | 49%           | 1,080                            | 55%             | 980                     | 52%                               | -50.00                  | ลดลง                              |                         |
| 14                                | ลำตะคอง         | 314               | 22                               | 292                      | 213                                    | 68%           | 123                                | 39%           | 101                                   | 35%           | 128                              | 41%             | 106                     | 36%                               | -5.00                   | ลดลง                              |                         |
| 15                                | ลำพระเพลิง      | 155               | 1                                | 154                      | 60                                     | 39%           | 16                                 | 10%           | 15                                    | 10%           | 16                               | 10%             | 15                      | 10%                               | -                       | คงที่                             |                         |
| 16                                | มูลน            | 141               | 7                                | 134                      | 60                                     | 43%           | 38                                 | 27%           | 31                                    | 23%           | 40                               | 28%             | 33                      | 25%                               | -2.00                   | ลดลง                              |                         |
| 17                                | ลำพระ           | 275               | 7                                | 268                      | 140                                    | 51%           | 66                                 | 24%           | 59                                    | 22%           | 67                               | 24%             | 60                      | 22%                               | -1.00                   | ลดลง                              |                         |
| 18                                | ลำบาง           | 121               | 3                                | 118                      | 38                                     | 31%           | 20                                 | 17%           | 17                                    | 14%           | 20                               | 17%             | 17                      | 14%                               | -                       | คงที่                             |                         |
| 19                                | สิรินธร (2)     | 1,966             | 831                              | 1,135                    | 978                                    | 50%           | 1,423                              | 72%           | 592                                   | 52%           | 1,462                            | 74%             | 631                     | 56%                               | -39.00                  | ลดลง                              |                         |
| <b>รวมภาคตะวันออกเฉียงเหนือ</b>   |                 | <b>11.80%</b>     | <b>8,369</b>                     | <b>1,649</b>             | <b>6,720</b>                           | <b>3,538</b>  | <b>42%</b>                         | <b>3,526</b>  | <b>42%</b>                            | <b>2,039</b>  | <b>30%</b>                       | <b>3,641</b>    | <b>44%</b>              | <b>2,147</b>                      | <b>32%</b>              | <b>-108.00</b>                    | <b>ลดลง</b>             |
| <b>ภาคกลาง (3)</b>                |                 |                   |                                  |                          |  |               |                                    |               |                                       |               |                                  |                 |                         |                                   |                         |                                   |                         |
| 20                                | ป่าสักชลสิทธิ์  | 960               | 3                                | 957                      | 370                                    | 39%           | 176                                | 18%           | 173                                   | 18%           | 181                              | 19%             | 178                     | 19%                               | -5.00                   | ลดลง                              |                         |
| 21                                | ห้วยเสลา        | 160               | 17                               | 143                      | 40                                     | 25%           | 35                                 | 22%           | 18                                    | 13%           | 35                               | 22%             | 18                      | 13%                               | -                       | คงที่                             |                         |
| 22                                | กระเสียว        | 240               | 40                               | 200                      | 67                                     | 28%           | 58                                 | 24%           | 18                                    | 9%            | 58                               | 24%             | 18                      | 9%                                | -                       | คงที่                             |                         |
| <b>รวมภาคกลาง</b>                 |                 | <b>1.92%</b>      | <b>1,360</b>                     | <b>60</b>                | <b>1,300</b>                           | <b>477</b>    | <b>35%</b>                         | <b>269</b>    | <b>20%</b>                            | <b>209</b>    | <b>15%</b>                       | <b>274</b>      | <b>20%</b>              | <b>214</b>                        | <b>16%</b>              | <b>-5.00</b>                      | <b>ลดลง</b>             |
| <b>ภาคตะวันออก (2)</b>            |                 |                   |                                  |                          |  |               |                                    |               |                                       |               |                                  |                 |                         |                                   |                         |                                   |                         |
| 23                                | ศรีนครินทร์ (2) | 17,745            | 10,265                           | 7,480                    | 15,488                                 | 87%           | 14,127                             | 80%           | 3,862                                 | 52%           | 14,232                           | 80%             | 3,967                   | 53%                               | -105.00                 | ลดลง                              |                         |
| 24                                | วังจันทน์ (2)   | 8,860             | 3,012                            | 5,848                    | 6,492                                  | 73%           | 5,963                              | 67%           | 2,951                                 | 50%           | 6,106                            | 69%             | 3,094                   | 53%                               | -143.00                 | ลดลง                              |                         |
| <b>รวมภาคตะวันออก</b>             |                 | <b>37.51%</b>     | <b>26,605</b>                    | <b>13,277</b>            | <b>13,328</b>                          | <b>21,980</b> | <b>83%</b>                         | <b>20,090</b> | <b>76%</b>                            | <b>6,813</b>  | <b>51%</b>                       | <b>20,338</b>   | <b>76%</b>              | <b>7,061</b>                      | <b>53%</b>              | <b>-248.00</b>                    | <b>ลดลง</b>             |
| <b>ภาคใต้ (6+4)</b>               |                 |                   |                                  |                          |  |               |                                    |               |                                       |               |                                  |                 |                         |                                   |                         |                                   |                         |
| 25                                | ขุนด่าน         | 224               | 5.00                             | 219                      | 107                                    | 48%           | 88                                 | 39%           | 83                                    | 38%           | 96                               | 43%             | 91                      | 42%                               | -8.00                   | ลดลง                              |                         |
| 26                                | คลองสิียด       | 420               | 30.00                            | 390                      | 206                                    | 49%           | 69                                 | 16%           | 39                                    | 10%           | 70                               | 17%             | 40                      | 10%                               | -1.00                   | ลดลง                              |                         |
| 27                                | บางพระ (3)      | 117               | 12.00                            | 105                      | 68                                     | 58%           | 35                                 | 30%           | 23                                    | 22%           | 38                               | 32%             | 26                      | 25%                               | -3.00                   | ลดลง                              |                         |
| 28                                | หนองปลาไหล (3)  | 164               | 13.75                            | 150                      | 126                                    | 77%           | 30                                 | 18%           | 16                                    | 11%           | 31                               | 19%             | 17                      | 12%                               | -1.00                   | ลดลง                              |                         |
| 29                                | ประแสร์ (3)     | 295               | 20.00                            | 275                      | 179                                    | 61%           | 82                                 | 28%           | 62                                    | 23%           | 87                               | 29%             | 67                      | 24%                               | -5.00                   | ลดลง                              |                         |
| 30                                | มาบประชัน (3)   | 17                | 0.72                             | 16                       | 14                                     | 82%           | 3                                  | 15%           | 2                                     | 12%           | 3                                | 17%             | 2.07                    | 13%                               | -0.23                   | ลดลง                              |                         |
| 31                                | หนองคล้า (3)    | 21                | 1.00                             | 20                       | 7                                      | 31%           | 5                                  | 22%           | 4                                     | 18%           | 5                                | 22%             | 3.72                    | 18%                               | -0.10                   | ลดลง                              |                         |
| 32                                | คลองกรวย (3)    | 79                | 3.00                             | 76                       | 55                                     | 70%           | 23                                 | 29%           | 20                                    | 26%           | 26                               | 32%             | 22.56                   | 30%                               | -2.60                   | ลดลง                              |                         |
| 33                                | คลองใหญ่ (3)    | 45                | 3.00                             | 42                       | 30                                     | 65%           | 7                                  | 15%           | 4                                     | 9%            | 7                                | 15%             | 3.84                    | 9%                                | -0.07                   | ลดลง                              |                         |
| 34                                | เขื่อนลั่นทม    | 295               | 19.00                            | 276                      | 201                                    | 68%           | 144                                | 49%           | 125                                   | 45%           | 152                              | 52%             | 133.00                  | 48%                               | -8.00                   | ลดลง                              |                         |
| <b>รวมภาคใต้</b>                  |                 | <b>2.37%</b>      | <b>1,678</b>                     | <b>1,07</b>              | <b>1,570</b>                           | <b>991</b>    | <b>59%</b>                         | <b>485</b>    | <b>29%</b>                            | <b>377</b>    | <b>24%</b>                       | <b>513</b>      | <b>31%</b>              | <b>406</b>                        | <b>26%</b>              | <b>-29.00</b>                     | <b>ลดลง</b>             |
| <b>ภาคใต้ (4)</b>                 |                 |                   |                                  |                          |  |               |                                    |               |                                       |               |                                  |                 |                         |                                   |                         |                                   |                         |
| 35                                | แก่งกระจาน      | 710               | 65                               | 645                      | 514                                    | 72%           | 358                                | 50%           | 293                                   | 45%           | 366                              | 52%             | 301                     | 47%                               | -8.00                   | ลดลง                              |                         |
| 36                                | ปราจีนบุรี      | 391               | 18                               | 373                      | 295                                    | 75%           | 211                                | 54%           | 193                                   | 52%           | 219                              | 56%             | 201                     | 54%                               | -8.00                   | ลดลง                              |                         |
| 37                                | รัชชประภา (2)   | 5,639             | 1,352                            | 4,287                    | 4,399                                  | 78%           | 3,434                              | 61%           | 2,082                                 | 49%           | 3,473                            | 62%             | 2,121                   | 49%                               | -39.00                  | ลดลง                              |                         |
| 38                                | บางบาล (2)      | 1,454             | 276                              | 1,178                    | 1,135                                  | 78%           | 1,055                              | 73%           | 779                                   | 66%           | 1,055                            | 73%             | 779                     | 66%                               | -                       | คงที่                             |                         |
| <b>รวมภาคใต้</b>                  |                 | <b>11.55%</b>     | <b>8,194</b>                     | <b>1,711</b>             | <b>6,483</b>                           | <b>6,342</b>  | <b>77%</b>                         | <b>5,057</b>  | <b>62%</b>                            | <b>3,347</b>  | <b>52%</b>                       | <b>5,113</b>    | <b>62%</b>              | <b>3,402</b>                      | <b>52%</b>              | <b>-55.00</b>                     | <b>ลดลง</b>             |
| <b>รวมทั้งประเทศ</b>              |                 | <b>100%(38)</b>   | <b>71,031</b>                    | <b>23,548</b>            | <b>47,482</b>                          | <b>48,267</b> | <b>68%</b>                         | <b>39,545</b> | <b>56%</b>                            | <b>16,158</b> | <b>34%</b>                       | <b>40,113</b>   | <b>56%</b>              | <b>16,704</b>                     | <b>35%</b>              | <b>-546.00</b>                    | <b>ลดลง</b>             |

ที่มาข้อมูล : ตารางสรุปสภาพน้ำในอ่างเก็บน้ำขนาดใหญ่ทั่วประเทศ และตารางสรุปสภาพน้ำในอ่างเก็บน้ำภาคตะวันออกเฉียงเหนือ กรมชลประทาน

หมายเหตุ :

- อ่างเก็บน้ำขนาดใหญ่ หมายถึง อ่างเก็บน้ำที่มีความจุตั้งแต่ 100 ล้าน ลบ.ม. ขึ้นไป
- เป็นอ่างเก็บน้ำที่อยู่ในความรับผิดชอบของการไฟฟ้าฝ่ายผลิตแห่งประเทศไทย(10) นอกนั้นอยู่ในความรับผิดชอบของกรมชลประทาน (28)
- เป็นอ่างเก็บน้ำขนาดกลางที่มีความสำคัญต่อการอุตสาหกรรมและการประปา ของลุ่มน้ำบางปะกงและตะวันออก
- ที่มา : กรมชลประทาน และการไฟฟ้าฝ่ายผลิตแห่งประเทศไทย
- จังหวัดที่มีอ่างเก็บน้ำขนาดใหญ่มีจำนวน 26 จังหวัด ไม่มี 50 จังหวัด

รศ. นายสัตย์ ธรรมะ เกษมกิจของอ่าง

ศูนย์เขลาลำปาง

ศูนย์ป้องกันกักตุนน้ำ กรมทรัพยากรน้ำ

**ลำดับของเขื่อนตามความจุ**

- ศรีนครินทร์ 2.ภูมิพล 3.สิริกิติ์ 4.วังจันทน์ 5.รัชชประภา
- ลุมพินี 7.สิรินธร 8.บางบาล 9.ลำปาว 10.ป่าสัก

**ลำดับของเขื่อนตามปริมาณน้ำใช้การได้**

- ภูมิพล 2.ศรีนครินทร์ 3.สิริกิติ์ 4.วังจันทน์ 5.รัชชประภา
- ลำปาว 7.ลุมพินี 8.บางบาล 9.สิรินธร 10.ป่าสัก