

รายงานสถานการณ์น้ำลุ่มน้ำทะเลสาบสงขลา

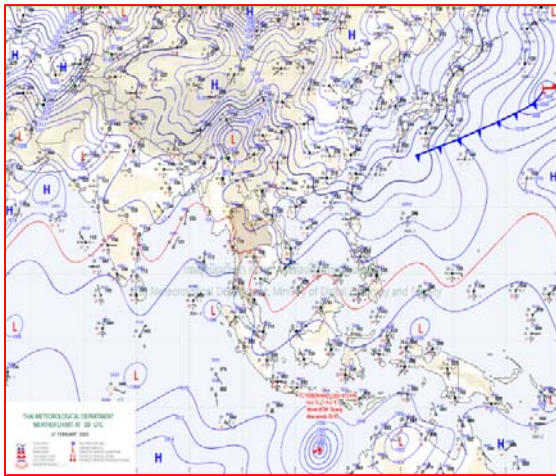
วันที่ 27 กุมภาพันธ์ 2563

1) สภาพภูมิอากาศ

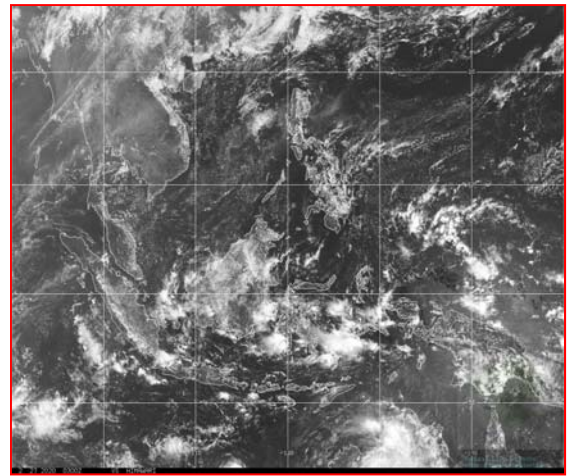
ลักษณะอากาศทั่วไป (ที่มา: กรมอุตุนิยมวิทยา)

พยากรณ์อากาศ 24 ชั่วโมงข้างหน้า ประเทศไทยตอนบนมีอุณหภูมิสูงขึ้นกับมีหมอกในตอนเช้า โดยมีอากาศร้อนในตอนกลางวัน แต่ภาคเหนือ และภาคตะวันออกเฉียงเหนือ ยังคงมีอากาศเย็นในตอนเช้า ส่วนภาคใต้มีฝนเล็กน้อยเป็นบางพื้นที่ ขอให้ประชาชนบริเวณประเทศไทยตอนบนระวังอันตรายจากการสัญจรผ่านบริเวณที่มีหมอกไว้ด้วย

สภาพอากาศภาคใต้ฝั่งตะวันออก เมฆบางส่วน กับมีฝนเล็กน้อยบางพื้นที่ อุณหภูมิต่ำสุด 22-25 องศาเซลเซียส อุณหภูมิสูงสุด 31-35 องศาเซลเซียส **ผลคาดการณ์ปริมาณน้ำฝนล่วงหน้า 1-7 วัน** มีฝนฟ้าคะนอง ร้อยละ 10-20 ของพื้นที่ ตลอดช่วง อุณหภูมิต่ำสุด 21-25 องศาเซลเซียส อุณหภูมิสูงสุด 31-34 องศาเซลเซียส



แผนที่อากาศ วันที่ 27 ก.พ. 2563 เวลา 07.00 น.

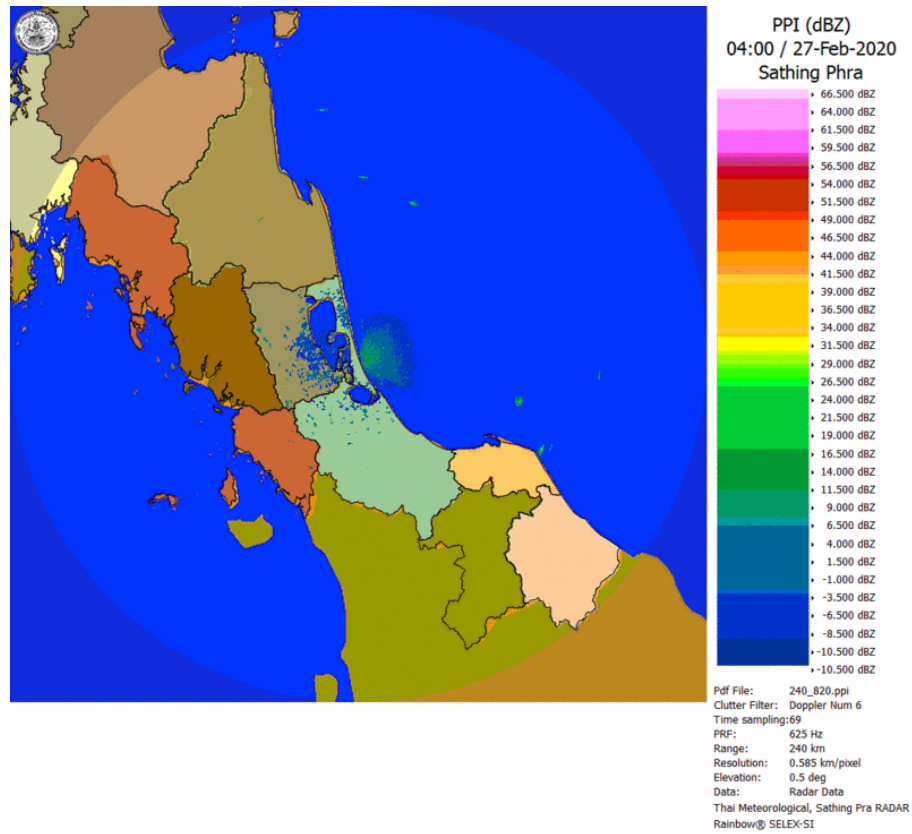


ภาพถ่ายจากดาวเทียม วันที่ 27 ก.พ. 2563

2) สถานการณ์ฝน

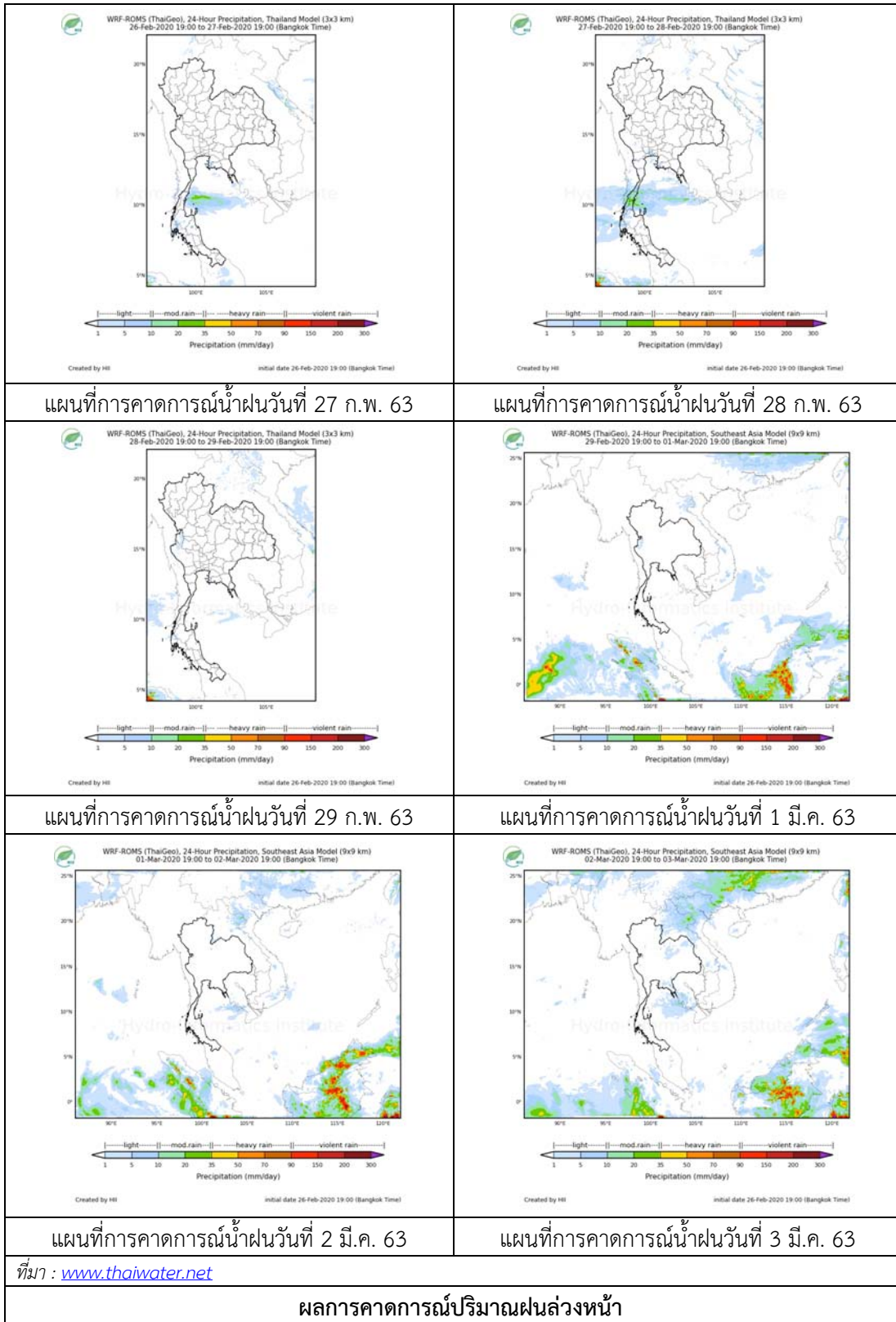
จากข้อมูลสถานการณ์ฝนในพื้นที่ลุ่มน้ำทะเลสาบสงขลาของวันที่ 27 กุมภาพันธ์ 2563 จากกรมทรัพยากรน้ำ กรมอุตุนิยมวิทยา กรมชลประทาน และสถาบันสารสนเทศทรัพยากรน้ำ (องค์การมหาชน) พบว่า มีฝนตกในบางพื้นที่ บริเวณตำบลบ่อยาง อำเภอเมือง จังหวัดสงขลา ปริมาณฝน “ฝ”

หมายเหตุ “ฝ” คือ ฝนวัดปริมาณไม่ได้ (ต่ำกว่า 0.1 มิลลิเมตร)



ภาพเรดาร์ตรวจอากาศ “สทิงพระ” ณ วันที่ 27 กุมภาพันธ์ 2563 (ที่มา : กรมอุตุนิยมวิทยา)

สถานการณ์น้ำฝน



3) ข้อมูลปริมาณน้ำในลำน้ำ

ลุ่มน้ำทะเลสาบสงขลา ปัจจุบันสถานการณ์น้ำในลำน้ำโดยทั่วไปอยู่ในภาวะปกติ (ระดับน้ำต่ำกว่าระดับตลิ่งต่ำสุด) ระดับน้ำในลำน้ำส่วนใหญ่มีแนวโน้มลดลง/ทรงตัว

สถานการณ์น้ำท่า (23 – 27 ก.พ. 2563 ที่มา : กรมชลประทาน)

สถานี	แม่น้ำ	อำเภอ	จังหวัด	ระดับน้ำ-ม.	อาทิตย์	จันทร์	อังคาร	พุธ	พฤหัสบดี
				ปริมาณน้ำ-ลบ.ม./วิ. (ระดับเตือนภัย)	23 ก.พ.	24 ก.พ.	25 ก.พ.	26 ก.พ.	27 ก.พ.
X.170	คลองลำ	ศรีนครินทร์	พัทลุง	25.20	20.78	20.77	20.77	20.76	20.76
				580.00	14.40	14.10	14.10	13.80	13.80
X.265	คลองน่วย	เมือง	พัทลุง	8.00	7.66	7.38	7.61	6.75	6.54
				7.00	-	-	-	-	-
.1X.174	คลองหวะ	หาดใหญ่	สงขลา	8.88	4.11	4.11	4.11	4.11	4.11
				388.00	0.55	0.55	0.55	0.55	0.55
X.173A	คลองอู่ตะเภา	สะเดา	สงขลา	15.90	9.53	9.52	9.52	9.52	9.52
				258.00	3.10	3.00	3.00	3.00	3.00
X.90	คลองอู่ตะเภา	คลองหอยโข่ง	สงขลา	8.00	2.54	2.53	2.51	2.49	2.46
				580.00	13.40	12.80	11.60	10.40	8.60
X.44	คลองอู่ตะเภา	หาดใหญ่	สงขลา	7.40	0.54	0.50	0.51	0.46	0.37
				582.00	24.40	23.00	23.35	21.60	18.45

ข้อมูลระดับน้ำจากระบบตรวจวัดสภาพทางไกลอัตโนมัติลุ่มน้ำทะเลสาบสงขลา กรมทรัพยากรน้ำ ประจำวันที่ 27 กุมภาพันธ์ 2563

ข้อมูลระดับน้ำ (25 – 27 ก.พ. 2563 ที่มา : กรมทรัพยากรน้ำ)

สถานี	ตำบล	อำเภอ	จังหวัด	ระดับตลิ่ง (ต่ำสุด)	อังคาร	พุธ	พฤหัสบดี
					25 ก.พ.	26 ก.พ.	27 ก.พ.
คลองอู่ตะเภาตอนบน	พังงา	สะเดา	สงขลา	19.87	11.46	11.43	11.46
คลองอู่ตะเภาตอนล่าง	หาดใหญ่	หาดใหญ่	สงขลา	8.93	0.35	0.31	0.21
คลองรัตภูมิ	กำแพงเพชร	รัตภูมิ	สงขลา	22.62	12.96	12.95	12.91
คลองตะโหมด(ท่าเขียด)	แม่ขี้	ตะโหมด	พัทลุง	27.94	21.86	21.77	21.83
ลำปำ	ลำปำ	เมือง	พัทลุง	1.15	-0.19	-0.24	-0.30

ปริมาณน้ำในลำน้ำของคลองต่างๆ ในพื้นที่ลุ่มน้ำทะเลสาบสงขลา วันที่ 27 กุมภาพันธ์ 2563

สถานีคลองอู่ตะเภาตอนล่าง - ต.หาดใหญ่ อ.หาดใหญ่ จ.สงขลา
(ลุ่มน้ำทะเลสาบสงขลา)



สถานีคลองตะโหมด(ท่าเขียด) - ต.แม่ขี อ.ตะโหมด จ.พัทลุง
(ลุ่มน้ำทะเลสาบสงขลา)



4) สรุป

สถานการณ์น้ำในลุ่มน้ำทะเลสาบสงขลาประจำวันที่ 27 กุมภาพันธ์ 2563 ปัจจุบันสถานการณ์น้ำในลำน้ำ โดยทั่วไปอยู่ในภาวะปกติ (ระดับน้ำต่ำกว่าระดับตลิ่งต่ำสุด) ระดับน้ำในลำน้ำส่วนใหญ่มีแนวโน้มลดลง/ทรงตัว