

รายงานสถานการณ์น้ำลุ่มน้ำเจ้าพระยา

วันที่ 27 กุมภาพันธ์ 2563

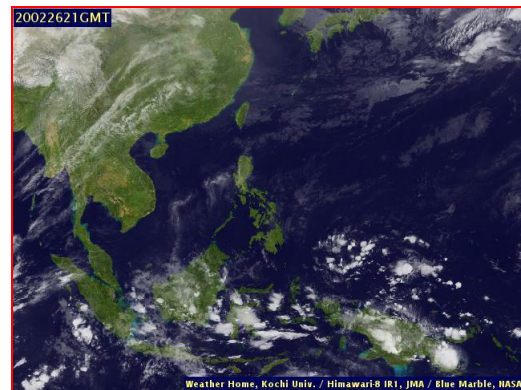
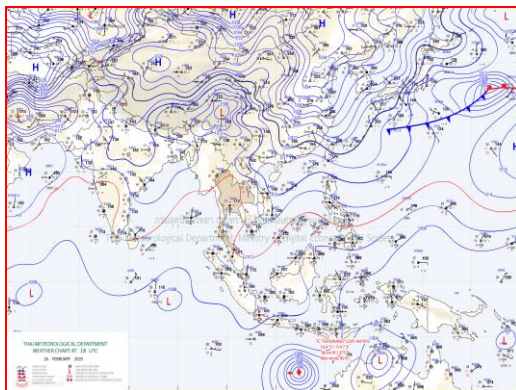
1) สภาพภูมิอากาศ

ลักษณะอากาศทั่วไป (ที่มา: กรมอุตุนิยมวิทยา)

พยากรณ์อากาศ 24 ชั่วโมงข้างหน้า ประเทศไทยตอนบนมีอุณหภูมิสูงขึ้นกับมีหมอกในตอนเช้า โดยมีอากาศร้อนในตอนกลางวัน แต่ภาคเหนือ และภาคตะวันออกเฉียงเหนือ ยังคงมีอากาศเย็นในตอนเช้า ส่วนภาคใต้มีฝนเล็กน้อยเป็นบางพื้นที่ ขอให้ประชาชนบริเวณประเทศไทยตอนบนระวังอันตรายจากการสัญจรผ่านบริเวณที่มีหมอกไว้ด้วย

เมื่อเวลา 04.00 น. บริเวณความกดอากาศสูงหรือมวลอากาศเย็นที่ปกคลุมประเทศไทยตอนบนมีกำลังอ่อน ประกอบกับลมตะวันออกเฉียงใต้พัดปกคลุมภาคตะวันออกเฉียงเหนือ และภาคกลาง ทำให้ประเทศไทยตอนบนมีอุณหภูมิสูงขึ้นและมีหมอกในตอนเช้า แต่ยังคงมีอากาศเย็นในภาคเหนือ และภาคตะวันออกเฉียงเหนือ สำหรับภาคใต้ ลมตะวันออกเฉียงใต้ยังคงปกคลุมอ่าวไทยและภาคใต้ ทำให้บริเวณดังกล่าวมีฝนเล็กน้อยเป็นบางพื้นที่

สภาพอากาศภาคกลาง เมฆบางส่วนกับมีหมอกในตอนเช้า โดยมีอากาศร้อนในตอนกลางวัน อุณหภูมิต่ำสุด 22-25 องศาเซลเซียส อุณหภูมิสูงสุด 35-38 องศาเซลเซียส ลมตะวันออกเฉียงใต้ ความเร็ว 10-20 กม./ชม.

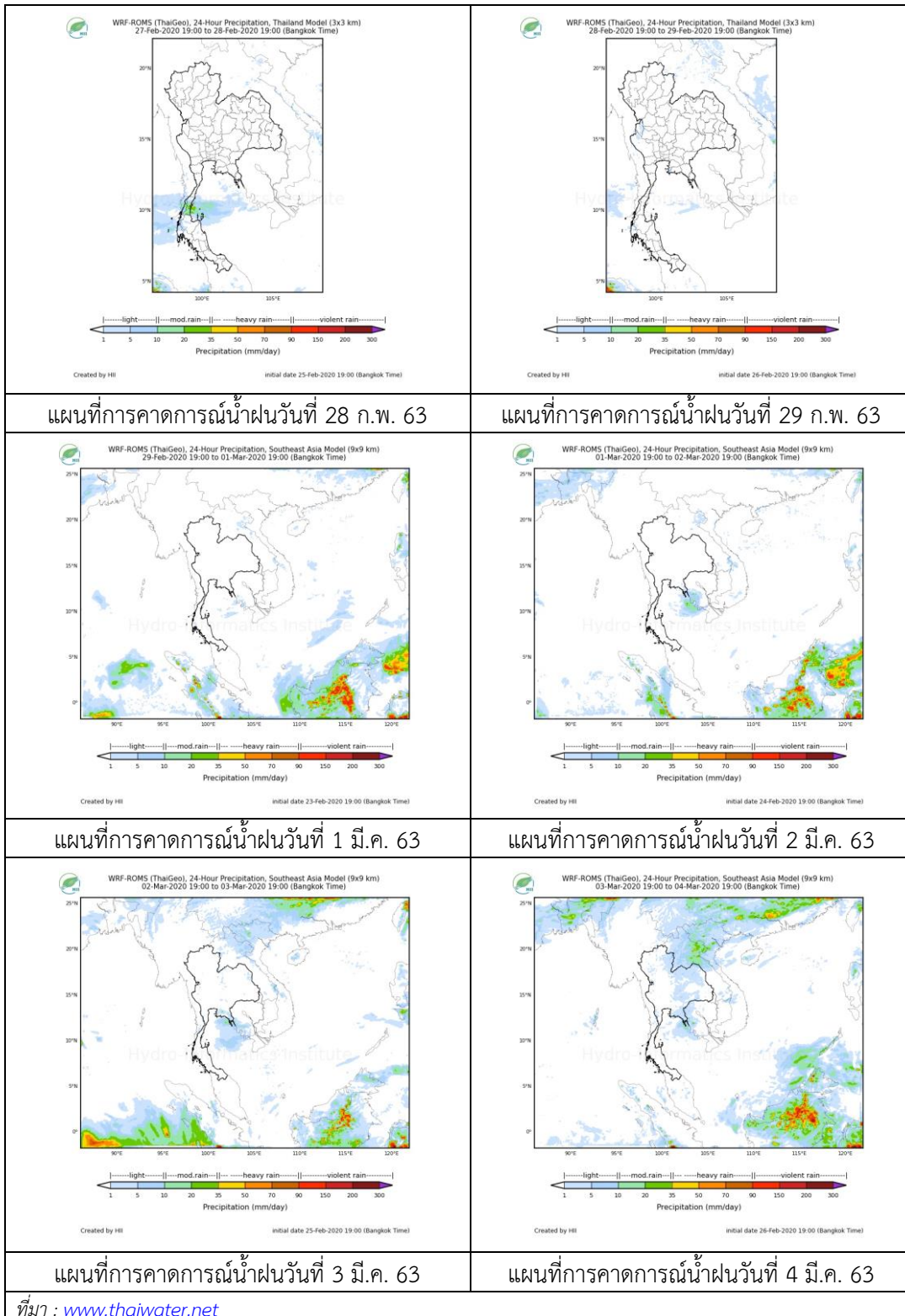


แผนที่อากาศ วันที่ 27 ก.พ. 2563 เวลา 01.00 น. ภาพถ่ายจากดาวเทียม วันที่ 26 ก.พ. 2563

2) สถานการณ์ฝน

จากข้อมูลสถานการณ์น้ำฝนในพื้นที่ลุ่มน้ำเจ้าพระยาของวันที่ 27 กุมภาพันธ์ 2563 จากกรมทรัพยากรน้ำ กรมอุตุนิยมวิทยา กรมชลประทาน และสถาบันสารสนเทศทรัพยากรน้ำและการเกษตร (องค์การมหาชน) พบว่าไม่มีฝนตกในพื้นที่ลุ่มน้ำ

สถานการณ์น้ำฝน



3) ข้อมูลปริมาณน้ำในลำน้ำ

ลุ่มน้ำเจ้าพระยา ระดับน้ำอยู่ในเกณฑ์ปกติ โดยระดับน้ำลดลงในบางสถานี
สถานการณ์น้ำท่า (27 ก.พ. – 29 ก.พ. 2563 ที่มา: กรมชลประทาน)

สถานี	แม่น้ำ	อำเภอ	จังหวัด	ระดับตลิ่ง	พฤษ	ศุกร	เสาร์
				ปริมาณน้ำ (ลบ.ม./วิ.)	27 ก.พ.	28 ก.พ.	29 ก.พ.
C.2	เจ้าพระยา	เมือง	นครสวรรค์	26.20	16.91	16.91	16.89
				3,590	135	135	133
C.13	เขื่อน เจ้าพระยา	สรรพยา	ชัยนาท	17.21	13.38	13.38	13.36
				2,840	70	70	70
C.3	เจ้าพระยา	เมือง	สิงห์บุรี	11.70	1.79	1.78	1.77
				2,340	**	**	**
C.35	เจ้าพระยา	พระนคร ศรีอยุธยา	พระนคร ศรีอยุธยา	4.58	0.39	0.39	0.39
				1,155	**	**	**
C.36	คลองบาง หลวง	บางบาล	พระนคร ศรีอยุธยา	4.00	0.12	0.12	0.12
				404	**	**	**
C.37	คลอง บางบาน	บางบาล	พระนคร ศรีอยุธยา	3.80	0.06	0.20	0.20
				134	**	**	**

สถานีทักถุช ต.ทักถุชใต้ อ.ชุมแสง
จ.นครสวรรค์ (ลุ่มน้ำเจ้าพระยา)



สถานีเสนา ต.เสนา อ.เสนา
จ.พระนครศรีอยุธยา (ลุ่มน้ำเจ้าพระยา)



สถานีบ้านป้อม ต.รามัญ อ.เมือง
จ.พระนครศรีอยุธยา (ลุ่มน้ำเจ้าพระยา)



สถานีบ้านท้ายดง ต.บางกะปือ อ.สามโคก
จ.ปทุมธานี (ลุ่มน้ำเจ้าพระยา)



ปริมาณน้ำในลำน้ำต่างๆ ในพื้นที่ลุ่มน้ำเจ้าพระยา

4) สรุป

สถานการณ์ในลุ่มน้ำเจ้าพระยาอยู่ในเกณฑ์ปกติ โดยระดับน้ำเขื่อนเจ้าพระยามีปริมาณน้ำไหลผ่าน 70 ลบ.ม./วินาที ระดับน้ำเหนือเขื่อน + 13.38 ม.รทก. ระดับน้ำท้ายเขื่อน +5.51 ม.รทก.