



รายงานการเฝ้าระวังติดตามสถานการณ์น้ำและความช่วยเหลือ กระทรวงทรัพยากรธรรมชาติและสิ่งแวดล้อม



ศูนย์ป้องกันวิกฤติน้ำ กรมทรัพยากรน้ำ กระทรวงทรัพยากรธรรมชาติและสิ่งแวดล้อม

โทรศัพท์ ๐ ๒๒๗๑ ๖๐๐๐ ต่อ ๖๔๔๕ โทรสาร ๐ ๒๒๗๘ ๖๖๒๙ <http://www.dwr.go.th> ID Line : mekhalawoc Email : mekhala@dwr.mail.go.th

รายงานฉบับที่ ๑๑๖/๒๕๖๓

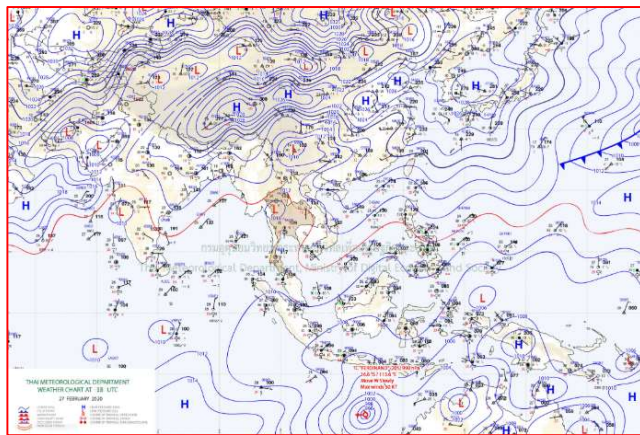
เวลา ๐๘.๐๐น.

วันที่ ๒๘ กุมภาพันธ์ ๒๕๖๓

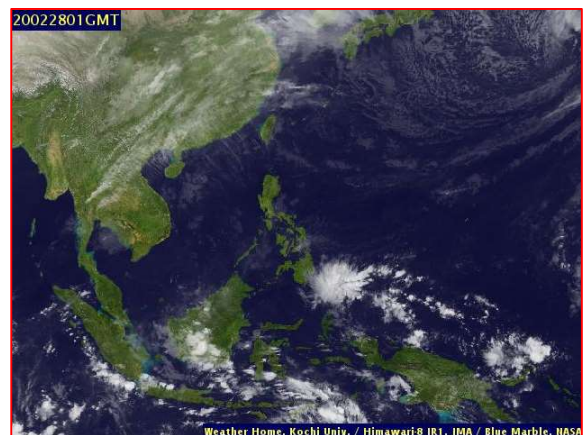
เรียนร.มว.ทส. เลขานุการ ร.มว.ทส. ที่ปรึกษา ร.มว.ทส. ปกท.ทส. รอง ปกท.ทส. อท.น. รอง อท.น. และหน่วยงานที่เกี่ยวข้อง

๑. สภาวะอากาศ เวลา ๐๖.๐๐น. (กรมอุตุนิยมวิทยา)

พยากรณ์อากาศ ๒๔ ชั่วโมงข้างหน้า ประเทศไทยตอนบนมีหมอกในตอนเช้า โดยมีอากาศร้อนในตอนกลางวัน สำหรับภาคเหนือ และภาคตะวันออกเฉียงเหนือ ยังคงมีอากาศเย็นในตอนเช้า ส่วนภาคกลาง ภาคตะวันออก และภาคใต้มีฝนบางพื้นที่ ขอให้ประชาชนบริเวณประเทศไทยตอนบนระวังอันตรายจากการสัญจรผ่านบริเวณที่มีหมอกไว้ด้วย

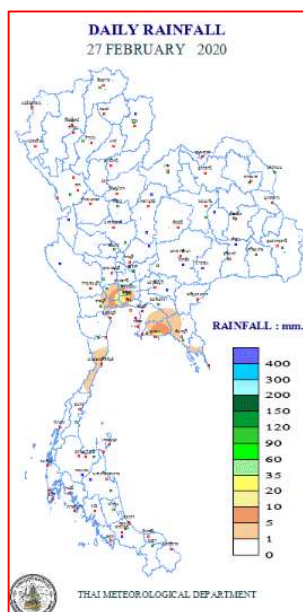


แผนที่อากาศ วันที่ ๒๘ ก.พ. ๒๕๖๓ เวลา ๐๖.๐๐ น.



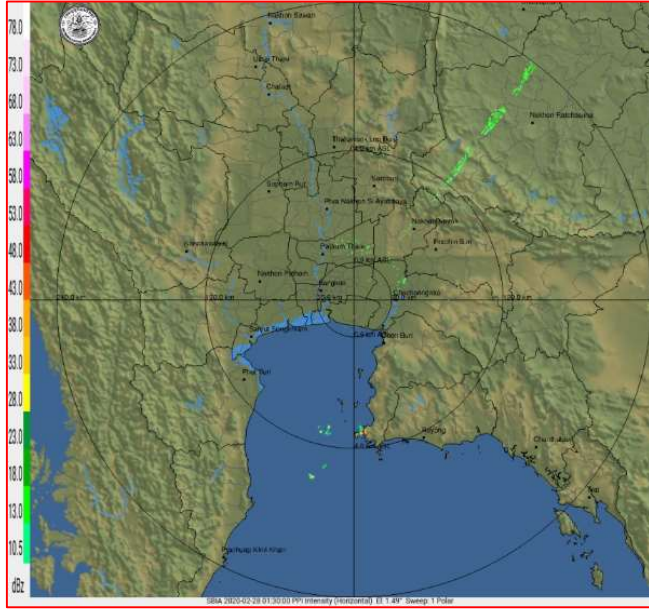
ภาพถ่ายดาวเทียม วันที่ ๒๘ ก.พ. ๒๕๖๓ เวลา ๐๘.๐๐ น.

๒. ปริมาณฝนสะสม ณ เวลา ๐๗.๐๐น.(เมื่อวาน) - ๐๗.๐๐ น.(วันนี้)(กรมอุตุนิยมวิทยา)

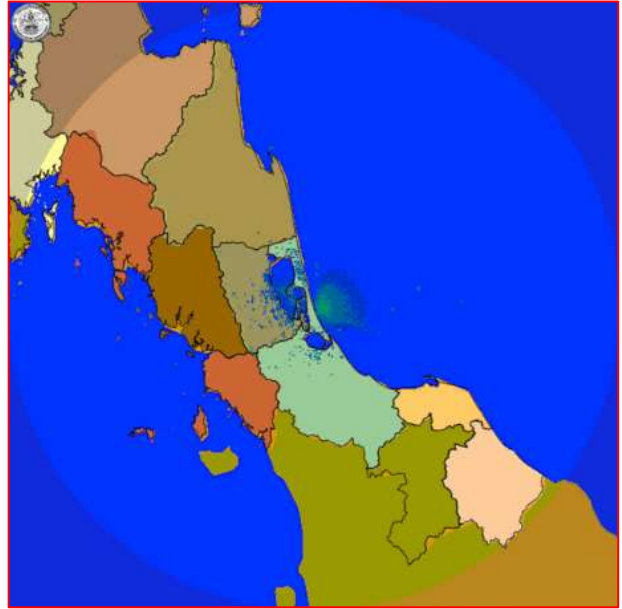


จุดตรวจวัด	ปริมาณฝน (มม.)
จ.กรุงเทพมหานคร	๓๖.๙
จ.ระยอง	๑๔.๙
จ.ชลบุรี (พัทยา)	๐.๒
จ.สุราษฎร์ธานี (เกาะสมุย)	๐.๒

๓.เรดาร์ตรวจอากาศ ณ วันที่ ๒๘ กุมภาพันธ์ ๒๕๖๓ (กรมอุตุนิยมวิทยา)



สถานีสุวรรณภูมิ เวลา ๐๘.๓๐ น.



สถานีสทิงพระ สงขลา เวลา ๐๙.๑๕ น.

จากเรดาร์ตรวจอากาศจะพบว่ามีเมฆฝนบริเวณภาคกลาง และภาคใต้ประเทศไทย

๔.สถานการณ์น้ำในแหล่งเก็บกักน้ำ ณ วันที่ ๒๗ กุมภาพันธ์ ๒๕๖๓(กรมชลประทาน กรมทรัพยากรน้ำ และสทช.)

๔.๑ สภาพน้ำในอ่างเก็บน้ำขนาดใหญ่ปริมาณน้ำในอ่างฯ ๓๙,๕๐๖ ล้าน ลบ.ม.คิดเป็นร้อยละ ๕๖ (ปริมาณน้ำใช้การได้ ๑๖,๑๒๗ ล้าน ลบ.ม. คิดเป็นร้อยละ ๓๔) ปริมาณน้ำในอ่างฯ เทียบกับปี ๒๕๖๒ (๔๘,๑๖๓ ล้าน ลบ.ม. คิดเป็นร้อยละ ๖๘) น้อยกว่าปี ๒๕๖๒ จำนวน ๘,๖๕๗ ล้าน ลบ.ม. ปริมาณน้ำไหลลงอ่างฯ จำนวน ๑๖.๑๙ ล้าน ลบ.ม. ปริมาณน้ำระบาย จำนวน ๙๒.๓๙ ล้าน ลบ.ม. สามารถรับน้ำได้อีก ๓๑,๔๒๐ ล้าน ลบ.ม.

อ่างเก็บน้ำ	ปริมาณน้ำในอ่าง		ปริมาณน้ำใช้การได้		ปริมาณน้ำไหลลงอ่าง		ปริมาณน้ำระบาย		ปริมาณน้ำรับได้อีก (ล้าน ม.³) (ความจุที่ رس.- ปริมาณน้ำปัจจุบัน)
	ปริมาณ (ล้าน ม.³)	% น้ำเก็บกัก	ปริมาณ (ล้าน ม.³)	% น้ำใช้การ	วันนี้ (ล้าน ม.³)	เมื่อวาน (ล้าน ม.³)	วันนี้ (ล้าน ม.³)	เมื่อวาน (ล้าน ม.³)	
๑.ภูมิพล	๕,๐๘๕	๓๘	๑,๒๘๕	๑๓	๐.๔๖	๐.๐๐	๗.๐๐	๗.๐๐	๘,๓๗๗
๒.สิริกิติ์	๔,๓๑๔	๔๕	๑,๔๖๔	๒๒	๑.๕๙	๑.๕๙	๙.๓๓	๙.๓๔	๖,๑๙๔
๓.จุฬารัตน์	๔๑	๒๕	๔	๓	๐.๐	๐.๐๒	๐.๐๐	๐.๐๑	๑๔๐
๔.อุบลรัตน์	๔๑๘	๑๗	-๑๖๓	-๙	๐.๑๖	๐.๐๐	๐.๕๐	๐.๕๐	๔,๒๒๒
๕.ลำปาว	๑,๐๓๐	๕๒	๙๓๐	๔๙	๐.๐๐	๐.๐๐	๖.๑๑	๖.๑๓	๑,๔๒๐
๖.สิรินธร	๑,๔๒๓	๗๒	๕๙๒	๕๒	๓.๕๙	๐.๐๐	๓.๐๘	๓.๐๕	๕๔๓
๗.ป่าสักชลสิทธิ์	๑๗๖	๑๘	๑๗๓	๑๘	๐.๐๐	๐.๐๐	๐.๘๗	๐.๘๗	๗๘๔
๘.ศรีนครินทร์	๑๔,๑๒๗	๘๐	๓,๘๖๒	๕๒	๓.๘๗	๒.๒๕	๑๖.๙๗	๑๒.๙๖	๔,๖๔๓
๙.วีรชาลงกรณ์	๕,๙๖๓	๖๗	๒,๙๕๑	๕๐	๐.๐๐	๐.๐๐	๒๓.๑๖	๒๕.๐๗	๕,๐๓๗
๑๐.ขุนด่านปราการชล	๘๘	๓๙	๘๓	๓๘	๐.๐๑	๐.๐๑	๐.๔๖	๐.๔๓	๑๓๗
๑๑.รัชชประภา	๓,๔๓๔	๖๑	๒,๐๘๓	๔๙	๒.๕๒	๒.๒๘	๑๑.๔๒	๙.๘๕	๒,๗๑๐
๑๒.บางกลาง	๑,๐๕๕	๗๓	๗๗๘	๖๖	๑.๙๗	๒.๖๒	๒.๒๖	๑.๙๙	๕๓๕

๔.๒ อ่างเก็บน้ำขนาดกลาง ๓๕๐ แห่ง มีปริมาณน้ำ ๒,๓๕๕ ล้าน ลบ.ม. (๔๓%) ปริมาณน้ำใช้การ ๒,๐๒๖ ล้าน ลบ.ม. (๔๐%)
 ๔.๓ แหล่งน้ำธรรมชาติขนาดใหญ่ ๖ แห่ง มีปริมาณน้ำรวม ๒๐๑.๓๘ ล้าน ลบ.ม. (๓๙%)
 ๔.๔ แหล่งน้ำธรรมชาติขนาดเล็ก ๑๔๑,๐๙๗ แห่ง มีปริมาณน้ำรวม ๒,๐๐๙ ล้าน ลบ.ม.

๕.สถานการณ์น้ำในประเทศ ณ วันที่ ๒๕ - ๒๘ กุมภาพันธ์ ๒๕๖๓ (กรมชลประทาน)

สถานี	แม่น้ำ	อำเภอ	จังหวัด	ระดับตลิ่ง (ม.รทก.)	ระดับน้ำ (ม.รทก.)				แนวโน้ม	เปรียบเทียบระดับตลิ่ง
					จันทร์	อังคาร	พุธ	พฤหัสบดี		
					๒๕ ก.พ.	๒๖ ก.พ.	๒๗ ก.พ.	๒๘ ก.พ.		
P.๑	ปิง	เมือง	เชียงใหม่	๓.๗๐	๑.๐๕	๑.๐๓	๑.๐๔	๑.๐๓	ลดลง	-๒.๖๗
W.๑C	วัง	เมือง	ลำปาง	๕.๒๐	-๐.๖๖	-๐.๖๕	-๐.๖๖	-๐.๖๖	ทรงตัว	-๕.๘๖
Y.๑๖	ยม	บางระกำ	พิษณุโลก	๗.๓๐	***	****	***	***	***	***
N.๗A	น่าน	เมือง	พิจิตร	๙.๘๗	๑.๐๑	๑.๐๓	๑.๐๒	๑.๑๗	เพิ่มขึ้น	-๘.๗
C.๒	เจ้าพระยา	เมือง	นครสวรรค์	๒๖.๒๐	๑๖.๙๕	๑๖.๙๓	๑๖.๙๑	๑๖.๘๙	ลดลง	-๙.๓๑
C.๑๓	เจ้าพระยา	สรรพยา	ชัยนาท	๑๖.๓๔	๕.๕๑	๕.๕๑	๕.๕๑	๕.๕๑	ทรงตัว	-๑๐.๘๓
M.๖A	มูล	สตึก	บุรีรัมย์	๖.๐๐	-๐.๔๗	-๐.๔๗	-๐.๔๘	-๐.๔๘	ทรงตัว	-๖.๔๘
M.๗	มูล	เมือง	อุบลราชธานี	๗.๐๐	๒.๐๐	๒.๐๐	๒.๐๑	๒.๐๑	ทรงตัว	-๔.๙๙
M.๑๙๑	ลำตะคอง	เมือง	นครราชสีมา	๓.๐๐	๐.๙๘	๑.๑๒	๑.๐๙	๑.๑๕	เพิ่มขึ้น	-๑.๘๕
M.๖๙	ลำเซบก	ตระการพืชผล	อุบลราชธานี	๗.๓๐	๓.๕๙	๓.๕๕	๓.๕๓	๓.๔๘	ลดลง	-๓.๘๒
X.๖๔	คลองท่าแซะ	ท่าแซะ	ชุมพร	๑๗.๑๓	๗.๖๐	๗.๖๐	๘.๑๔	๗.๖๐	ลดลง	-๙.๕๓
X.๑๔๙	คลองกลาย	นบพิตำ	นครศรีธรรมราช	๓๓.๙๖	๒๙.๒๔	๒๙.๑๕	๒๙.๑๐	๒๙.๐๖	ลดลง	-๔.๙
X.๒๗๔	แม่น้ำโก-ลก	แว้ง	นราธิวาส	๒๔.๑๘	๑๙.๐๒	๑๘.๘๘	๑๘.๘๕	๑๘.๘๕	ทรงตัว	-๕.๓๓
X.๑๑๙A	ภาคใต้ฝั่งตะวันออก	สุโหงโกลก	นราธิวาส	๘.๒๐	๔.๓๙	๔.๑๗	๔.๐๓	๓.๙๔	ลดลง	-๔.๒๖
X.๓๗A	แม่น้ำตาปี	พระแสง	สุราษฎร์ธานี	๑๑.๗๐	๔.๔๗	๔.๔๖	๔.๔๕	๔.๔๔	ลดลง	-๗.๒๖

*** ยังไม่ได้รับรายงาน

๖.สถานการณ์น้ำในพื้นที่ลุ่มน้ำโขง ณ วันที่ ๒๘ กุมภาพันธ์ ๒๕๖๓ (Mekong River Commission (MRC))

สถานี	ระดับอ้างอิง (ม.รทก.)	ระดับตลิ่ง (ม.)	ระดับน้ำ (ม.)					เปรียบเทียบระดับตลิ่ง (ม.)	ผลต่างของระดับน้ำ (ม.)		แนวโน้ม
			๒๔ ก.พ.	๒๕ ก.พ.	๒๖ ก.พ.	๒๗ ก.พ.	๒๘ ก.พ.		๓ วันย้อนหลัง	๕ วันย้อนหลัง	
อ.เชียงแสน จ.เชียงราย	๓๕๗.๑๑๐	๑๒.๘๐	๑.๘๓	๑.๘๔	๑.๘๔	๑.๘๔	๑.๘๔	-๑๐.๙๖	๐.๐๐	๐.๐๑	ทรงตัว
อ.เชียงคาน จ.เลย	๑๙๔.๑๑๘	๑๖.๐๐	๓.๑๖	๓.๑๔	๓.๑๕	๓.๑๕	๓.๐๔	-๑๒.๙๖	-๐.๑๑	-๐.๑๒	ลดลง
อ.เมือง จ.หนองคาย	๑๕๓.๖๔๘	๑๒.๒๐	๐.๗๒	๐.๗๑	๐.๗๑	๐.๗๑	๐.๗๒	-๑๑.๔๘	๐.๐๑	๐.๐๐	เพิ่มขึ้น
อ.เมือง จ.นครพนม	๑๓๒.๖๘๐	๑๒.๐๐	๐.๖๕	๐.๖๓	๐.๖๖	๐.๖๙	๐.๗๐	-๑๑.๓	๐.๐๔	๐.๐๕	เพิ่มขึ้น
อ.เมือง จ.มุกดาหาร	๑๒๔.๒๑๙	๑๒.๕๐	๑.๒๗	๑.๒๓	๑.๒๑	๑.๒๘	๑.๓๑	-๑๑.๑๙	๐.๑๐	๐.๐๔	เพิ่มขึ้น
อ.โขงเจียม จ.อุบลราชธานี	๘๙.๐๓๐	๑๔.๕๐	๑.๗๔	๑.๗๓	๑.๗๑	๑.๖๙	๑.๗๒	-๑๒.๗๘	๐.๐๑	-๐.๐๒	เพิ่มขึ้น

*** ไม่มีสถานการณ์

๖.สถานการณ์เตือนภัย Early Warning ณ วันที่ ๒๗ กุมภาพันธ์ ๒๕๖๓ (กรมทรัพยากรน้ำ)

[เวลา ๑๕.๐๐ น.(เมื่อวาน) - ๐๘.๐๐ น. (วันนี้)]

การแจ้งเตือน	สถานี	การแจ้งเตือน
เตือนสีแดง (อพยพ)	-	-
เตือนสีเหลือง (เตือนภัย)	-	-
เตือนสีเขียว (เฝ้าระวัง)	-	-

***ไม่มีสถานการณ์

๗.พื้นที่ติดตามและเฝ้าระวังสถานการณ์ธรณีพิบัติภัย ณ วันที่ ๒๘ กุมภาพันธ์ ๒๕๖๓ (กรมทรัพยากรธรณี)

เนื่องจากในพื้นที่เสี่ยงภัยดินถล่ม มีปริมาณน้ำฝนไม่ถึงเกณฑ์การเฝ้าระวัง ประกอบกับบางพื้นที่ไม่มีฝนตก จึงไม่มีพื้นที่ติดตามสถานการณ์พิบัติภัยดินถล่มและน้ำป่าไหลหลาก

๘.เหตุการณ์วิกฤตน้ำปัจจุบัน ณ วันที่ ๒๘ กุมภาพันธ์ ๒๕๖๓ [เวลา ๑๕.๐๐ น.(เมื่อวาน) - ๐๘.๐๐ น. (วันนี้)]

ไม่มีสถานการณ์

๙.สถานการณ์ภาวะน้ำท่วม และสถานการณ์ฝนแล้ง/ฝนทิ้งช่วง วันที่ ๒๗ กุมภาพันธ์ ๒๕๖๓ (กรมป้องกันและบรรเทาสาธารณภัย และ สททช.)

สถานการณ์สาธารณภัยปก.

สถานการณ์ภัยแล้ง

ตั้งแต่วันที่ ๑๗ ตุลาคม ๒๕๖๒ ถึงปัจจุบัน มีจังหวัดที่มีการประกาศเขตการให้ความช่วยเหลือผู้ประสบภัยพิบัติกรณีฉุกเฉิน (ภัยแล้ง)ตามระเบียบกระทรวงการคลังว่าด้วยเงินอุดหนุนราชการเพื่อช่วยเหลือผู้ประสบภัยพิบัติกรณีฉุกเฉิน พ.ศ. ๒๕๖๒ มีสถานการณ์ทั้งหมด ๒๒ จังหวัด ๑๓๓ อำเภอ ๖๙๖ ตำบล ๓ เทศบาล ๕,๙๕๒ หมู่บ้าน/ชุมชนได้แก่ จังหวัดเชียงราย พะเยา น่าน อุตรดิตถ์ สุโขทัย เพชรบูรณ์ หนองคาย บึงกาฬ นครพนม สกลนคร กาฬสินธุ์ มหาสารคาม นครราชสีมา บุรีรัมย์ ชัยภูมิ ศรีสะเกษ นครสวรรค์ อุทัยธานี ชัยนาท สุพรรณบุรี กาญจนบุรี และจังหวัดฉะเชิงเทรา ดังนี้

จังหวัด	จำนวน			รายชื่ออำเภอที่ประกาศเขตภัยพิบัติ
	อำเภอ	ตำบล	หมู่บ้าน/ชุมชน	
รวม ๖ จังหวัด ๓๗ อำเภอ ๑๖๙ ตำบล ๑,๒๑๑ หมู่บ้าน				
๑.เชียงราย	๑๕	๗๗	๖๕๒	ดอยหลวง (๓ ต. ๓๓ ม.) เวียงแก่น (๔ ต. ๔๑ ม.)เมืองงา (๗ ต. ๕๓ ม.) เวียงชัย (๒ ต. ๑๘ ม.)เวียงของ (๗ ต. ๑๐๒ ม.)ขุนตาล (๓ ต. ๕๕ ม.) พาน (๘ ต. ๓๑ ม.) เทิง (๑๐ ต. ๗๖ ม.) แม่จัน (๙ ต. ๖๓ ม.)เวียงเชียงรุ้ง (๓ ต. ๓๗ ม.)เวียงแสน(๖ ต. ๔๗ ม.) แม่ฟ้าหลวง (๔ ต. ๒๕ ม.) พญาเม็งราย(๕ ต. ๔๙ ม.) ป่าแดด (๕ ต. ๒๑ ม.)แม่สาย (๑ ต. ๑ ม.)
๒. พะเยา	๖	๑๗	๘๐	ภูกามยาว (๑ ต. ๒ ม.) เชียงคำ (๓ ต. ๑๘ม.)ดอกคำใต้ (๕ ต. ๒๔ ม.) แม่ใจ (๑ ต. ๓ ม.)จุน (๕ ต. ๒๓ ม.) เมืองงา (๒ ต. ๑๐ ม.)
๓.น่าน	๒	๗	๖๐	น่าน้อย (๕ ต. ๔๕ ม.) สองแคว (๒ ต. ๑๕ ม.)
๔.อุตรดิตถ์	๔	๑๑	๗๔	พิชัย (๓ ต. ๑๕ ม.) ท่าปลา (๑ ต. ๑๒ ม.) เมืองงา (๖ ต.๔๕ม.) ตรอน (๑ ต. ๒ ม.)
๕.สุโขทัย	๔	๑๖	๙๑	เมืองงา (๔ ต. ๓๖ ม.) ศรีสีขันถ้าย (๓ ต. ๗ ม.)ศรีสำโรง (๒ ต. ๙ ม.) ศรีมาศ (๗ ต. ๓๙ ม.)
๖.เพชรบูรณ์	๖	๔๑	๒๕๔	น้ำหนาว (๔ ต. ๒๘ ม.) เมืองงา (๖ ต. ๒๒ ม.)ศรีเทพ (๖ ต. ๕๕ ม.) หนองไผ่ (๑๐ ต. ๕๓ ม.) หล่มเก่า (๗ ต. ๓๖ ม.) หล่มสัก (๘ ต.๖๐ ม.)
ภาคตะวันออกเฉียงเหนือรวม ๑๐ จังหวัด ๖๓ อำเภอ ๓๖๓ ตำบล ๒ เทศบาล ๓,๓๘๙ หมู่บ้าน/ชุมชน				
๗.หนองคาย	๘	๔๐	๓๕๘	ท่าบ่อ (๕ ต. ๑๕ ม.) ฝ้ายไร่ (๕ ต. ๗๓ ม.)รัตนวาปี (๕ ต.๓๗ ม.) สระใคร (๓ ต. ๔๑ ม.) เมืองงา (๔ ต. ๑๒ ม.)โพธิพิสัย (๑๑ ต. ๑๔๔ ม.) สังคม (๕ ต. ๒๕ ม.)โพธิ์ตาก (๒ ต. ๙ ม.)
๘.บึงกาฬ	๔	๓๒	๒๕๒	พรเจริญ (๗ ต. ๕๘ ม.) เมืองงา (๑๒ ต. ๗๗ ม.)ปากคาด (๖ ต. ๕๑ ม.) โขพิสัย (๗ ต. ๖๖ ม.)
๙.นครพนม	๓	๑๑	๖๔	ปลาปาก (๘ ต. ๕๑ ม.)โพธิ์สวรรค์ (๒ ต. ๕ ม.) ศรีสงคราม (๑ ต. ๘ ม.)
๑๐.สกลนคร	๘	๕๖	๔๔๒	สว่างแดนดิน (๑๑ ต. ๔๒ ม.) พังโคน (๓ ต. ๑๑ ม.)วานรนิวาส (๑๔ ต. ๑๖๙ ม.) พรรณานิคม (๖ ต. ๓๒ ม.)เจริญศิลป์ (๕ ต. ๒๘ ม.) คำตากล้า (๔ ต. ๔๑ ม.) บ้านม่วง (๙ ต. ๙๕ ม.) ส่องดาว (๔ ต. ๒๔ ม.)
๑๑.กาฬสินธุ์	๑	๔	๒๗	ยางตลาด (๔ ต. ๒๗ ม.)
๑๒.มหาสารคาม	๗	๔๘	๕๙๐	แกดำ (๑ ต. ๓ ม.) โกสุมพิสัย (๙ ต. ๙๑ ม.)ชื่นชม (๔ ต. ๔๖ ม.) เขียงยืน (๘ ต. ๑๑๖ ม.)พยัคฆภูมิพิสัย (๑๔ ต. ๑๙๘ ม.) ยางสีสุราช (๗ ต. ๙๑ ม.) นาโดน (๕ ต. ๔๕ ม.)
๑๓.นครราชสีมา	๗	๔๙	๕๐๗	โนนสูง (๘ ต. ๑๐๙ ม. ๑ เทศบาล ๑๓ ชุมชน)จักราช (๖ ต. ๕๓ ม.) ปักธงชัย (๑๖ ต. ๑๗๙ ม.)เทพารักษ์ (๔ ต. ๓๖ ม.) โชคชัย (๙ ต. ๖๔ ม.)โนนไทย (๑๓. ๓ ม.) แก้งสนามนาง (๕ต. ๕๐ม.)
๑๔.บุรีรัมย์	๘	๖๔	๘๑๒	พลับพลาชัย (๕ ต.๕๖ ม.)ประโคนชัย (๑๖ ต.๑๗๕ ม.)โนนดินแดง(๑ ต. ๘๘)ละหานทราย (๒ ต. ๑๑ ม.)หนองหงส์ (๗ ต. ๙๘ ม.) นางรอง (๑๔ ต. ๑๓๓ ม. ๑เทศบาล ๗ ชุมชน)เฉลิมพระเกียรติ (๑ ต. ๑ ม.) เมืองงา (๑๘ ต. ๓๒๓ ม.)

๑๕.ชัยภูมิ	๑๖	๕๗	๒๙๗	บ้านเขว้า (๓ ต. ๓ ม.) คอนสาร (๗ ต. ๑๘ ม.) จัตุรัส (๒ ต. ๒ ม.) บ้านแท่น (๒ ต. ๔ ม.) เกษตรสมบูรณ์ (๑ ต. ๔ ม.) เนินสง่า (๒ ต. ๙ ม.) ซับใหญ่ (๓ ต. ๒๙ ม.) ภูเขียว (๒ ต. ๓ ม.) หนองบัวระเหว (๕ ต. ๕๑ ม.) แก้งคร้อ (๕ ต. ๑๗ ม.) เทพสถิต (๕ ต. ๙๒ ม.) ภูคิงชุมพล (๔ ต. ๑๘ ม.) หนองบัวแดง (๒ ต. ๖ ม.) บำเหน็จณรงค์ (๓ ต. ๕ ม.) คอนสวรรค์ (๑ ต. ๒ ม.) เมืองฯ (๑๐ ต. ๓๔ ม.)
๑๖.ศรีสะเกษ	๑	๒	๔๐	เมืองจันทร์ (๒ ต. ๔๐ ม.)
ภาคกลาง และ ภาคตะวันออก รวม ๖ จังหวัด ๓๓ อำเภอ ๑๖๔ ตำบล ๑ เทศบาล ๑,๓๕๒ หมู่บ้าน/ชุมชน				
๑๗. นครสวรรค์	๖	๒๖	๑๖๔	โกรกพระ (๖ ต. ๓๒ ม.) ท่าตะโก (๕ ต. ๒๓ ม.) ตากลิ (๗ ต. ๔๗ ม.) ไพศาลี (๓ ต. ๓๑ ม.) ตากฟ้า (๑ ต. ๗ ม.) พยุหะคีรี (๔ ต. ๒๔ ม.)
๑๘.อุทัยธานี	๘	๖๗	๖๒๐	เมืองฯ (๑๑ ต. ๖๖ ม. ๑ ท. ๑ ช.) ท้าพทัน (๑๐ ต. ๙๐ ม.) หนองขาหย่าง (๙ ต. ๕๓ ม.) หนองฉาง (๑๐ ต. ๙๗ ม.) สว่างอารมณ์ (๕ ต. ๖๒ ม.) ลานสัก (๖ ต. ๘๔ ม.) ห้วยคต (๓ ต. ๓๑ ม.) บ้านไร่ (๑๓ ต. ๑๓๖ ม.)
๑๙. ชัยนาท	๔	๑๖	๑๕๓	วัดสิงห์ (๔ ต. ๒๔ ม.) หันคา (๕ ต. ๔๖ ม.) หนองมะโมง (๔ ต. ๓๖ ม.) เนิน มะขาม (๓ ต. ๔๗ ม.)
๒๐.กาญจนบุรี	๖	๒๒	๑๙๕	พนมทวน (๔ ต. ๒๗ ม.) เลาช่วชัย (๗ ต. ๙๐ ม.) ท่าม่วง (๒ ต. ๑๔ ม.) บ่อพลอย (๔ ต. ๙ ม.) หนองปรือ (๑ ต. ๖ ม.) ห้วยกระเจา (๔ ต. ๔๙ ม.)
๒๑. สุพรรณบุรี	๖	๒๗	๒๐๒	หนองหญ้าไซ (๖ ต. ๖๖ ม.) อุทอง (๖ ต. ๔๒ ม.) ดอนเจดีย์ (๕ ต. ๓๒ ม.) เดิมบางนางบวช (๕ ต. ๓๓ ม.) เมืองฯ (๒ ต. ๑๓ ม.) สามชุก (๓ ต. ๑๖ ม.)
๒๒.ฉะเชิงเทรา	๓	๖	๑๘	บ้านโพธิ์ (๑ ต. ๓ ม.) แปลงยาว (๔ ต. ๑๓ ม.) บางปะกง (๑ ต. ๒ ม.)
รวม ๒๒ จังหวัด	๑๓๓	๖๙๖	๕,๙๕๒	

๑๐.การคาดหมายลักษณะอากาศ ๗ วันข้างหน้า (ระหว่างวันที่ ๒๗ กุมภาพันธ์ - ๕ มีนาคม ๒๕๖๓)

ในช่วงวันที่ ๒๗ ก.พ. - ๒ มี.ค. ๖๓ ประเทศไทยตอนบนมีหมอกในตอนเช้า อุณหภูมิสูงขึ้น ๑-๔ องศาเซลเซียส โดยมีอากาศร้อนในตอนกลางวัน แต่ยังคงมีอากาศเย็นในตอนเช้าบริเวณภาคเหนือและภาคตะวันออกเฉียงเหนือ สำหรับบริเวณภาคตะวันออกเฉียงเหนือตอนล่าง ภาคกลางตอนล่าง และภาคตะวันออก มีฝนบางพื้นที่

ในช่วงวันที่ ๓ - ๕ มี.ค. ๖๓ บริเวณภาคเหนือตอนล่าง ภาคตะวันออกเฉียงเหนือ ภาคตะวันออก และภาคกลางตอนล่าง จะมีฝนฟ้าคะนองบางพื้นที่

สำหรับภาคใต้มีฝนน้อย ตลอดช่วง ส่วนในช่วงวันที่ ๒๘ ก.พ. - ๕ มี.ค. ๖๓ คลื่นลมบริเวณอ่าวไทยและทะเลอันดามันมีกำลังอ่อน

๑๑.ความช่วยเหลือภัยแล้งสะสมสำนักงานทรัพยากรน้ำภาค (กรมทรัพยากรน้ำ)

ความช่วยเหลือในพื้นที่ประสบปัญหาภัยแล้ง ตั้งแต่วันที่ ๑ ตุลาคม ๒๕๖๒ - ๒๔ กุมภาพันธ์ ๒๕๖๓

หน่วยงาน	จังหวัด	ปริมาณการสูบน้ำ (ลบ.ม.)	ปริมาณการ แจกจ่ายน้ำ สะอาด (ลิตร)	ประโยชน์ที่ได้รับ		พื้นที่เกษตร (ไร่)
				อุปโภค-บริโภค		
				ครัวเรือน	ประชากร	
ภาค ๑	ลำปาง	๔๐๖,๒๒๐	๒๙๓,๖๔๓	๑๖๗,๕๗๘	๔๔๖,๔๕๒	๑,๖๐๔
	เชียงใหม่	๑๐๘,๕๑๐	๖๘,๒๖๗	๒๑,๒๐๑	๘๗,๖๗๕	๑,๗๐๐
	แม่ฮ่องสอน	-	๖๒,๙๘๙	๙,๒๔๘	๖๐,๙๘๖	-
	เชียงราย	-	๑๕๓,๔๒๗	๕๖,๔๗๑	๑๗๔,๔๗๗	-
	กำแพงเพชร	-	๙๑,๕๕๗	๔๔,๑๒๕	๑๗๙,๓๑๐	-
	ลำพูน	๔๗๖,๔๙๐	-	-	-	๔,๗๕๐

หน่วยงาน	จังหวัด	ปริมาณการสูบน้ำ (ลบ.ม.)	ปริมาณการ แจกจ่ายน้ำ สะอาด (ลิตร)	ประโยชน์ที่ได้รับ		
				อุปโภค-บริโภค		พื้นที่เกษตร (ไร่)
				ครัวเรือน	ประชากร	
ภาค ๒	นครสวรรค์	๘,๘๙๔,๖๑๐	๑๐๘,๐๐๐	๗,๑๒๐	๕,๖๐๒	๑๐,๒๐๐
	สิงห์บุรี	๑,๖๕๐,๗๘๐	-	๑๕๐	-	-
	อุทัยธานี	๔,๓๑๔,๖๐๐	๕๔,๐๐๐	๗๖๔	๒,๗๘๐	-
	สระบุรี	๓,๔๔๕,๒๐๐	-	๘๗๒	๕,๑๘๓	๑๗,๐๐๐
	ปทุมธานี	๒,๕๐๕,๖๐๐	-	๑๐,๘๘๒	๓๗,๑๕๔	๒๖,๔๔๗
ภาค ๓	อุดรธานี	๓,๗๕๖,๖๐๐	-	๑,๖๘๔	๓๒,๐๘๕	๑,๘๔๕
	หนองคาย	๙๙๖,๕๐๐	-	๓,๑๔๗	๑๐,๐๘๘	๙,๐๗๗
	สกลนคร	๑,๓๗๕,๕๐๐	-	๑,๓๘๕	๔,๖๗๘	๒,๔๐๐
ภาค ๔	ชัยภูมิ	๔๙๐,๐๕๐	-	๗,๒๕๐	๒๒,๓๗๙	-
	ขอนแก่น	๑,๗๕๑,๘๐๐	๒๔๐,๐๐๐	๕,๑๖๖	๒๐,๐๔๕	-
	มหาสารคาม	๒๙๓,๑๐๐	-	๘๖๕	๓,๔๒๑	-
ภาค ๕	นครราชสีมา	๓,๐๑๐,๒๐๐	๗๒๖,๐๐๐	๑๒,๘๓๕	๒๕,๖๘๙	๑๑๕
	บุรีรัมย์	๑๗๑,๐๐๐	-	๖๐๗	๒,๔๔๕	-
ภาค ๖	ปราจีนบุรี	๙,๓๕๔,๓๘๐	-	๔,๐๘๗	๑๓,๘๗๗	๑๐,๓๑๘
	ระยอง	๓๘๖,๒๕๐	๑,๓๐๒,๐๐๐	๒๙๐	๑,๒๐๓	๑,๔๕๐
	จันทบุรี	๕๐,๘๐๐	๔๒,๐๐๐	๑,๘๒๕	๕,๑๗๐	๑๑,๑๐๐
	ตราด	๒๕๓,๘๐๐	-	๒๑๐	๘๔๐	๔,๒๕๐
ภาค ๗	สุพรรณบุรี	๑,๑๓๔,๐๐๐	-	๖๓๑	๒,๑๐๐	๑๐,๑๗๐
	ราชบุรี	๖๔,๘๐๐	-	๖๐	๒๒๐	๘๐๐
ภาค ๘	นครศรีธรรม ราช	๙๓๑,๕๐๐	-	๗๒๐	๒,๒๘๒	๑๒,๓๕๐
ภาค ๙	อุดรดิตถ์	-	๙๑,๗๐๐	๕๕๐	๑,๗๕๐	-
	พิษณุโลก	๓๗๒,๒๔๐	๔๒,๐๐๐	๔๒๔	๑,๓๕๕	๑,๘๗๘
	พิจิตร	๑๓,๖๘๐	-	-	๘๐	-
	แพร่	๑,๑๘๙,๐๘๐	-	๑,๒๗๐	๓,๖๒๐	๕,๘๐๐
	สุโขทัย	๒๒๘,๙๖๐	๙๖,๐๐๐	๕๘๗	๒,๑๓๐	๑,๕๐๐
	น่าน	๑๔,๔๐๐	-	๘,๗๐๐	๓๕,๐๐๐	๓๗๕
ภาค ๑๐	สุราษฎร์ธานี	๒๐๐,๐๐๐	-	๖๙๘	๒,๘๒๐	-
ภาค ๑๑	อำนาจเจริญ	๒๑๖,๙๐๐	-	๓๙๕	๑,๖๔๖	๖๐๐
	อุบลราชธานี	๘๖,๕๐๐	-	๒,๑๕๒	๖,๙๒๐	๒๕๐
	๓๕ จังหวัด	๔๘,๑๔๔,๐๕๐	๓,๓๗๑,๕๘๓	๓๗๓,๙๔๙	๑,๒๐๑,๔๖๒	๑๓๕,๙๗๙

ความช่วยเหลือด้านการป้องกันและบรรเทาภาวะวิกฤติน้ำ
 กระทรวงทรัพยากรธรรมชาติและสิ่งแวดล้อม
 วันที่ ๒๖ กุมภาพันธ์ ๒๕๖๓

๑. กรม ทรัพยากรน้ำ สำนักงาน ทรัพยากรน้ำภาค ๔
๒. กิจกรรมที่ดำเนินการ นำรถบรรทุกน้ำขนาด ๖,๐๐๐ ลิตร จำนวน ๒ คัน แจกจ่ายน้ำสะอาดให้ประชาชนที่ขาดแคลน
น้ำจากสถานะภัยแล้งตามประกาศจังหวัดขอนแก่น ณ จุดจ่ายน้ำ บ้านบูรณะ ม.๓ ต.โพนเพ็ก อ.มัญจาคีรี , บ้านโพธิ์ทอง
ม.๑๒ ต.โพนเพ็ก อ.มัญจาคีรี และบ้านโสกม่วง ม.๓ ต.หนองบัว อ.บ้านฝาง
๓. ประโยชน์ที่ได้รับ - ไร่ ๓๐,๐๐๐ ลิตร
- ครัวเรือน - คน



ความช่วยเหลือด้านการป้องกันและบรรเทาภาวะวิกฤติน้ำ
 กระทรวงทรัพยากรธรรมชาติและสิ่งแวดล้อม
 วันที่ ๒๖ กุมภาพันธ์ ๒๕๖๓

๑. กรม ทรัพยากรน้ำ สำนักงาน ทรัพยากรน้ำภาค ๗
๒. กิจกรรมที่ดำเนินการ ติดตั้งเครื่องสูบน้ำขนาด ๑๒ นิ้ว จำนวน ๒ เครื่อง ณ บริเวณพื้นที่หมู่ที่ ๓ และหมู่ที่ ๑๐ เพื่อช่วยเหลือประชาชนในพื้นที่หมู่ที่ ๒,๓,๗,๘ และหมู่ที่ ๑๐ ตำบลไร่ไร่ อำเภอดอนเจดีย์ จังหวัดสุพรรณบุรี
๓. ประโยชน์ที่ได้รับ ๖๕๐ ไร่ - ลิตร
 - ครั้วเรือน - คน



ความช่วยเหลือด้านการป้องกันและบรรเทาภาวะวิกฤติน้ำ
 กระทรวงทรัพยากรธรรมชาติและสิ่งแวดล้อม
 วันที่ ๒๕ กุมภาพันธ์ ๒๕๖๓

๑. กรม ทรัพยากรน้ำ สำนักงาน ทรัพยากรน้ำภาค ๑๐
๒. กิจกรรมที่ดำเนินการ ติดตั้งเครื่องสูบน้ำขนาด ๑๒ นิ้ว จำนวน ๑ เครื่อง เพื่อช่วยเหลือผู้ประสบภัยแล้งในพื้นที่ หมู่ที่ ๑ ตำบลหนองไทร อำเภอพุนพิน จังหวัดสุราษฎร์ธานี
๓. ประโยชน์ที่ได้รับ ๕๓๐ ไร่ - ลิตร
๔๗ ครั้วเรือน - คน



จึงเรียนมาเพื่อโปรดทราบ

นายภาตล ถาวรฤชรัตน์
 อธิบดีกรมทรัพยากรน้ำ