

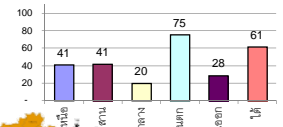
รายงานสรุปสภาพน้ำในอ่างเก็บน้ำขนาดใหญ่และขนาดกลาง

รายงานสถานการณ์ ณ วันที่ 1 มีนาคม 2563

ปริมาณน้ำในอ่างที่ใช้การได้ในสัปดาห์นี้ + มากกว่า / - น้อยกว่า สัปดาห์ก่อน **550.10** ล้าน ลบ.ม.

สรุปสถานการณ์ปริมาณน้ำในอ่างเก็บน้ำที่ใช้ในกิจกรรมทั่วประเทศ มากกว่าปริมาณน้ำที่ไหลเข้าอ่าง เมื่อเทียบกับสัปดาห์ที่ผ่านมา ควรใช้น้ำอย่างระมัดระวัง

% ปริมาณน้ำรวมแต่ละภาคปัจจุบัน



สรุปสถานการณ์ปริมาณน้ำในอ่างฯ

ลดลง	11	อ่าง
คงที่	27	อ่าง
เพิ่มขึ้น	-	อ่าง

เปรียบเทียบปริมาณน้ำรวมของประเทศปีงบประมาณ 2563 และปี 62

วันที่ 1 มีนาคม 2563 เท่ากับ 39,261 ล้าน ลบ.ม. หรือ เท่ากับ 55%

วันที่ 2 มีนาคม 2562 เท่ากับ 48,022 ล้าน ลบ.ม. หรือ เท่ากับ 68%

ภาค	สถานการณ์ปริมาณน้ำในอ่าง				ปริมาณน้ำเปลี่ยนแปลง (ล้าน ม.³)	สถานะ
	ลดลง (แห่ง)	คงที่ (แห่ง)	เพิ่มขึ้น (แห่ง)	รวม (แห่ง)		
ภาคเหนือ	5	2	-	7	-105.00	ปริมาณน้ำในอ่างเก็บน้ำลดลง
ภาคตะวันออกเฉียงเหนือ	8	4	-	12	-100.00	ปริมาณน้ำในอ่างเก็บน้ำลดลง
ภาคกลาง	1	2	-	3	-4.00	ปริมาณน้ำในอ่างเก็บน้ำลดลง
ภาคตะวันตก	2	-	-	2	-248.00	ปริมาณน้ำในอ่างเก็บน้ำลดลง
ภาคตะวันออก	7	3	-	10	-27.10	ปริมาณน้ำในอ่างเก็บน้ำลดลง
ภาคใต้	4	-	-	4	-66.00	ปริมาณน้ำในอ่างเก็บน้ำลดลง
รวมทั้งประเทศ	27	11	-	38	-550.10	ปริมาณน้ำในอ่างเก็บน้ำลดลง

ภาค	อ่างเก็บน้ำ	ความจุที่ (ล้าน ม.³)	ปริมาณน้ำที่ใช้งานได้ (ล้าน ม.³)	ใช้การได้จริง (ล้าน ม.³)	ปริมาณน้ำรวม วันที่ 2 มีนาคม 2562		ปัจจุบัน วันที่ 1 มีนาคม 2563				สัปดาห์ก่อน วันที่ 24 กุมภาพันธ์ 2563				ปริมาณน้ำ + เพิ่มขึ้น (ล้าน ม.³)	สถานการณ์ในอ่าง
					%	%	ปริมาณน้ำรวม		ปริมาณน้ำใช้การได้จริง		ปริมาณน้ำรวม		ปริมาณน้ำใช้การได้จริง			
							ปริมาณน้ำ (ล้าน ม.³)	%	ปริมาณน้ำ (ล้าน ม.³)	%	ปริมาณน้ำ (ล้าน ม.³)	%	ปริมาณน้ำ (ล้าน ม.³)	%		
ภาคเหนือ (7)																
1	ภูมิพล (2)	13,462	3,800	9,662	7,759	58%	5,059	38%	1,259	13%	5,111	38%	1,311	14%	-52.00	ลดลง
2	สิริกิติ์ (2)	9,510	2,850	6,660	6,017	63%	4,289	45%	1,439	22%	4,340	46%	1,490	22%	-51.00	ลดลง
3	แม่งัด	265	12	253	233	88%	111	42%	99	39%	117	44%	105	42%	-6.00	ลดลง
4	แมกวง	263	14	249	119	45%	70	27%	56	22%	70	27%	56	22%	-	คงที่
5	กัวลม	106	3	103	63	59%	55	52%	52	50%	55	52%	52	50%	-	คงที่
6	กัวคอง	170	6	164	144	85%	78	46%	72	44%	83	49%	77	47%	-5.00	ลดลง
7	แควน้อย	939	43	896	463	49%	363	39%	320	36%	369	39%	326	36%	-6.00	ลดลง
	แม่เม็ก	110	16	94	43	39%	30	27%	14	15%	31	28%	15	16%	-1.00	ลดลง
	รวมภาคเหนือ	34,85%	24,825	6,744	18,081	58%	10,056	41%	3,312	18%	10,177	41%	3,417	19%	-105.00	ลดลง
ภาคตะวันออกเฉียงเหนือ (12)																
8	ห้วยหลวง	136	7	129	45	33%	45	33%	38	29%	46	34%	39	30%	-1.00	ลดลง
9	น้ำจืด	520	45	475	294	57%	222	43%	177	37%	230	44%	185	39%	-8.00	ลดลง
10	น้ำพอง (2)	165	8	157	106	64%	79	48%	71	45%	80	48%	72	46%	-1.00	ลดลง
11	จันทบูรณ์ (2)	164	37	127	88	54%	41	25%	4	3%	41	25%	4	3%	-	คงที่
12	ลุมพินี (2)	2,431	581	1,850	692	28%	413	17%	-	0%	423	17%	-	0%	-	คงที่
13	ลำปาว	1,980	100	1,880	806	41%	1,006	51%	906	48%	1,055	53%	955	51%	-49.00	ลดลง
14	ลำตะคอง	314	22	292	212	68%	121	39%	99	34%	125	40%	103	35%	-4.00	ลดลง
15	ลำพระเพลิง	155	1	154	60	39%	16	10%	15	10%	16	10%	15	10%	-	คงที่
16	มูลน	141	7	134	60	43%	37	26%	30	22%	39	28%	32	24%	-2.00	ลดลง
17	ลำพระเพลิง	275	7	268	139	51%	65	24%	58	22%	67	24%	60	22%	-2.00	ลดลง
18	ลำน้ำจันทบุรี	121	3	118	38	31%	20	17%	17	14%	20	17%	17	14%	-	คงที่
19	สิรินธร (2)	1,966	831	1,135	972	49%	1,407	72%	576	51%	1,440	73%	609	54%	-33.00	ลดลง
	รวมภาคตะวันออกเฉียงเหนือ	11,80%	8,369	1,649	6,720	42%	3,472	41%	1,991	30%	3,581	43%	2,091	31%	-100.00	ลดลง
ภาคกลาง (3)																
20	ป่าสักชลสิทธิ์	960	3	957	364	38%	174	18%	171	18%	178	19%	175	18%	-4.00	ลดลง
21	ห้วยเสลา	160	17	143	40	25%	35	22%	18	13%	35	22%	18	13%	-	คงที่
22	กระเสียว	240	40	200	67	28%	58	24%	18	9%	58	24%	18	9%	-	คงที่
	รวมภาคกลาง	1.92%	1,360	60	1,300	35%	266	20%	207	15%	271	20%	211	16%	-4.00	ลดลง
ภาคตะวันตก (2)																
23	ศรีนครินทร์ (2)	17,745	10,265	7,480	15,454	87%	14,090	79%	3,825	51%	14,177	80%	3,912	52%	-87.00	ลดลง
24	วชิราลงกรณ (2)	8,860	3,012	5,848	6,449	73%	5,880	66%	2,868	49%	6,041	68%	3,029	52%	-161.00	ลดลง
	รวมภาคตะวันตก	37.51%	26,605	13,277	13,328	82%	19,971	75%	6,693	50%	20,218	76%	6,941	52%	-248.00	ลดลง
ภาคตะวันออก (6+4)																
25	ขุนด่าน	224	5.00	219	106	47%	84	38%	79	36%	90	40%	85	39%	-6.00	ลดลง
26	คลองสิริกิติ์	420	30.00	390	202	48%	68	16%	38	10%	70	17%	40	10%	-2.00	ลดลง
27	บางพระ (3)	117	12.00	105	67	57%	34	29%	22	21%	37	32%	25	24%	-3.00	ลดลง
28	หนองปลาไหล (3)	164	13.75	150	124	76%	30	18%	16	11%	30	18%	16	11%	-	คงที่
29	ประแสร์ (3)	295	20.00	275	177	60%	78	26%	58	21%	84	28%	64	23%	-6.00	ลดลง
30	มาบประชัน (3)	17	0.72	16	13	81%	3	15%	2	12%	3	15%	1.84	12%	-	คงที่
31	หนองค้อ (3)	21	1.00	20	7	31%	5	22%	4	18%	5	22%	3.62	18%	-	คงที่
32	ดงกรวย (3)	79	3.00	76	29	36%	22	28%	19	25%	24	30%	21.20	28%	-2.36	ลดลง
33	คลองใหญ่ (3)	45	3.00	42	54	119%	6	13%	3	7%	7	15%	3.80	9%	-0.74	ลดลง
34	นครินทร์จินดา	295	19.00	276	198	67%	141	48%	122	44%	148	50%	129.00	47%	-7.00	ลดลง
	รวมภาคตะวันออก	2.37%	1,678	1,07	1,570	58%	471	28%	363	23%	497	30%	390	25%	-27.10	ลดลง
ภาคใต้ (4)																
35	แก่งกระจาน	710	65	645	508	72%	353	50%	288	45%	362	51%	297	46%	-9.00	ลดลง
36	ปราณบุรี	391	18	373	292	75%	206	53%	188	50%	215	55%	197	53%	-9.00	ลดลง
37	รัชชประภา (2)	5,639	1,352	4,287	4,385	78%	3,410	60%	2,058	48%	3,457	61%	2,105	49%	-47.00	ลดลง
38	บางลา (2)	1,454	276	1,178	1,134	78%	1,054	72%	778	66%	1,055	73%	779	66%	-1.00	ลดลง
	รวมภาคใต้	11.55%	8,194	1,711	6,483	77%	5,024	61%	3,312	51%	5,089	62%	3,378	52%	-66.00	ลดลง
	รวมทั้งประเทศ	100%(38)	71,031	23,548	47,482	68%	39,261	55%	15,878	33%	39,833	56%	16,428	35%	-550.10	ลดลง

ที่มาข้อมูล : ตารางสรุปสภาพน้ำในอ่างเก็บน้ำขนาดใหญ่ทั่วประเทศ และตารางสรุปสภาพน้ำในอ่างเก็บน้ำภาคตะวันออกเฉียงเหนือ กรมชลประทาน

หมายเหตุ :

- อ่างเก็บน้ำขนาดใหญ่ หมายถึง อ่างเก็บน้ำที่มีความจุตั้งแต่ 100 ล้าน ลบ.ม. ขึ้นไป
- เป็นอ่างเก็บน้ำอยู่ในความรับผิดชอบของการไฟฟ้าฝ่ายผลิตแห่งประเทศไทย(10) นอกนั้นอยู่ในความรับผิดชอบของกรมชลประทาน (28)
- เป็นอ่างเก็บน้ำขนาดกลางที่มีความสำคัญต่อการอุตสาหกรรมและการประปา ของลุ่มน้ำชายฝั่งทะเลตะวันออก
- ที่มา : กรมชลประทาน และการไฟฟ้าฝ่ายผลิตแห่งประเทศไทย
- จังหวัดที่มีอ่างเก็บน้ำขนาดใหญ่มีจำนวน 26 จังหวัด ไม่มี 50 จังหวัด

รศ. นายสัตย์ รัตติกาลของอ่าง



ศูนย์เขล



ศูนย์ป้องกันกักตุนน้ำ กรมทรัพยากรน้ำ

ลำดับของเขื่อนตามความจุ

- ศรีนครินทร์ 2.ภูมิพล 3.สิริกิติ์ 4.วชิราลงกรณ 5.รัชชประภา
- 6.ลุมพินี 7.สิรินธร 8.บางลา 9.ลำปาว 10.ป่าสัก

ลำดับของเขื่อนตามปริมาณน้ำใช้การได้

- ภูมิพล 2.ศรีนครินทร์ 3.สิริกิติ์ 4.วชิราลงกรณ 5.รัชชประภา
- 6.ลำปาว 7.ลุมพินี 8.บางลา 9.สิรินธร 10.ป่าสัก