

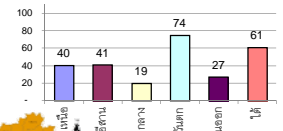
รายงานสรุปสภาพน้ำในอ่างเก็บน้ำขนาดใหญ่และขนาดกลาง

รายงานสถานการณ์ ณ วันที่ 5 มีนาคม 2563

ปริมาณน้ำในอ่างที่ใช้การได้ในสัปดาห์นี้ + มากกว่า / - น้อยกว่า สัปดาห์ก่อน **539.60** ล้าน ลบ.ม.

สรุปสถานการณ์ปริมาณน้ำในอ่างเก็บน้ำที่ใช้ในกิจกรรมทั่วประเทศ มากกว่าปริมาณน้ำที่ไหลเข้าอ่าง เมื่อเทียบกับสัปดาห์ที่ผ่านมา ควรใช้น้ำอย่างระมัดระวัง

% ปริมาณน้ำรวมแต่ละภาคปัจจุบัน



สรุปสถานการณ์ปริมาณน้ำในอ่าง

คงที่	5	อ่าง
ลดลง	32	อ่าง
เพิ่มขึ้น	1	อ่าง

เปรียบเทียบปริมาณน้ำรวมของประเทศไทย
ในปี 62 และ ปี 63

วันที่ 5 มีนาคม 2563 เก็บเก็บ

38,886 ล้าน ลบ.ม. หรือ เท่ากับ

59%

วันที่ 6 มีนาคม 2562 เก็บเก็บ

47,515 ล้าน ลบ.ม. หรือ เท่ากับ

67%

ภาค	สถานการณ์ปริมาณน้ำในอ่าง				ปริมาณน้ำเปลี่ยนแปลง (ล้าน ม.)	สถานะ
	ล้น (แห่ง)	คงที่ (แห่ง)	เพิ่มขึ้น (แห่ง)	รวม (แห่ง)		
ภาคเหนือ	6	-	1	7	-106.00	ปริมาณน้ำในอ่างเก็บน้ำลดลง
ภาคตะวันออกเฉียงเหนือ	8	-	-	12	-87.00	ปริมาณน้ำในอ่างเก็บน้ำลดลง
ภาคกลาง	3	-	-	3	-6.00	ปริมาณน้ำในอ่างเก็บน้ำลดลง
ภาคตะวันตก	2	-	-	2	-249.00	ปริมาณน้ำในอ่างเก็บน้ำลดลง
ภาคตะวันออก	9	1	-	10	-24.60	ปริมาณน้ำในอ่างเก็บน้ำลดลง
ภาคใต้	4	-	-	4	-67.00	ปริมาณน้ำในอ่างเก็บน้ำลดลง
รวมทั้งประเทศ	32	5	1	38	-539.60	ปริมาณน้ำในอ่างเก็บน้ำลดลง

ภาค	อ่างเก็บน้ำ	ความจุที่ (ล้าน ม.)	ปริมาณน้ำที่ใช้งานได้ (ล้าน ม.)	ใช้การได้จริง (ล้าน ม.)	ปริมาณน้ำรวม วันที่ 6 มีนาคม 2562		ปัจจุบัน วันที่ 5 มีนาคม 2563				สัปดาห์ก่อน วันที่ 28 กุมภาพันธ์ 2563				ปริมาณน้ำ + เพิ่มขึ้น (ล้าน ม.)	สถานการณ์ในอ่าง
					%	%	ปริมาณน้ำรวม		ปริมาณน้ำใช้การได้จริง		ปริมาณน้ำรวม		ปริมาณน้ำใช้การได้จริง			
							ปริมาณน้ำ (ล้าน ม.)	%	ปริมาณน้ำ (ล้าน ม.)	%	ปริมาณน้ำ (ล้าน ม.)	%	ปริมาณน้ำ (ล้าน ม.)	%		
ภาคเหนือ (7)																
1	ภูมิพล (2)	13,462	3,800	9,662	7,665	57%	5,023	37%	1,223	13%	5078	38%	1,278	13%	-55.00	ลดลง
2	สิริกิติ์ (2)	9,510	2,850	6,660	5,936	62%	4,255	45%	1,405	21%	4306	45%	1,456	22%	-51.00	ลดลง
3	แม่งัด	265	12	253	229	86%	108	41%	96	38%	113	43%	101	40%	-5.00	ลดลง
4	แมกวง	263	14	249	116	44%	69	26%	55	22%	70	27%	56	22%	-1.00	ลดลง
5	กัวลม	106	3	103	61	58%	56	53%	53	51%	55	52%	52	50%	1.00	เพิ่มขึ้น
6	กวดหมา	170	6	164	144	85%	76	45%	70	43%	80	47%	74	45%	-4.00	ลดลง
7	ควนน้อย	939	43	896	454	48%	361	38%	318	35%	365	39%	322	36%	-4.00	ลดลง
	แม่เม็ก	110	16	94	42	38%	30	27%	14	15%	30	27%	14	15%	-	คงที่
รวมภาคเหนือ 34.85%		24,825	6,744	18,081	14,647	59%	9,977	40%	3,233	18%	10,097	41%	3,339	18%	-106.00	ลดลง
ภาคตะวันออกเฉียงเหนือ (12)																
8	ห้วยหลวง	136	7	129	44	32%	44	32%	37	29%	45	33%	38	29%	-1.00	ลดลง
9	น้ำจืด	520	45	475	289	56%	223	43%	178	37%	225	43%	180	38%	-2.00	ลดลง
10	น้ำพอง (2)	165	8	157	104	63%	78	47%	70	45%	79	48%	71	45%	-1.00	ลดลง
11	จันทบูรณ์ (2)	164	37	127	83	51%	41	25%	4	3%	41	25%	4	3%	-	คงที่
12	ลุมพินี (2)	2,431	581	1,850	681	28%	406	17%	-	0%	417	17%	-	0%	-	คงที่
13	ลำปาว	1,980	100	1,880	780	39%	978	49%	878	47%	1,022	52%	922	49%	-44.00	ลดลง
14	ลำตะคอง	314	22	292	209	67%	120	38%	98	34%	122	39%	100	34%	-2.00	ลดลง
15	ลำพระเพลิง	155	1	154	60	39%	16	10%	15	10%	16	10%	15	10%	-	คงที่
16	มูลน	141	7	134	59	42%	36	26%	29	22%	37	26%	30	22%	-1.00	ลดลง
17	ลำพระเพลิง	275	7	268	137	50%	65	24%	58	22%	66	24%	59	22%	-1.00	ลดลง
18	ลำน้ำระยอง	121	3	118	38	31%	20	17%	17	14%	20	17%	17	14%	-	คงที่
19	สิรินธร (2)	1,966	831	1,135	961	49%	1,381	70%	550	48%	1,416	72%	585	52%	-35.00	ลดลง
รวมภาคตะวันออกเฉียงเหนือ 11.80%		8,369	1,649	6,720	3,445	41%	3,406	41%	1,934	29%	3,506	42%	2,021	30%	-87.00	ลดลง
ภาคกลาง (3)																
20	ป่าสักชลสิทธิ์	960	3	957	350	36%	171	18%	168	18%	175	18%	172	18%	-4.00	ลดลง
21	หันตรา	160	17	143	40	25%	34	21%	17	12%	35	22%	18	13%	-1.00	ลดลง
22	กระเสียว	240	40	200	67	28%	57	24%	17	9%	58	24%	18	9%	-1.00	ลดลง
รวมภาคกลาง 1.92%		1,360	60	1,300	457	34%	262	19%	202	15%	268	20%	208	16%	-6.00	ลดลง
ภาคตะวันตก (2)																
23	ศรีนครินทร์ (2)	17,745	10,265	7,480	15,385	87%	14,014	79%	3,749	50%	14,119	80%	3,854	52%	-105.00	ลดลง
24	วชิราลงกรณ (2)	8,860	3,012	5,848	6,362	72%	5,792	65%	2,780	48%	5,936	67%	2,924	50%	-144.00	ลดลง
รวมภาคตะวันตก 37.51%		26,605	13,277	13,328	21,747	82%	19,806	74%	6,529	49%	20,055	75%	6,778	51%	-249.00	ลดลง
ภาคตะวันออก (6+4)																
25	ขุนด่าน	224	5.00	219	99	44%	80	36%	75	34%	87	39%	82	37%	-7.00	ลดลง
26	คลองสิริกิติ์	420	30.00	390	194	46%	67	16%	37	9%	68	16%	38	10%	-1.00	ลดลง
27	บางพระ (3)	117	12.00	105	66	56%	32	27%	20	19%	35	30%	23	22%	-3.00	ลดลง
28	หนองปลาไหล (3)	164	13.75	150	121	74%	30	18%	16	11%	30	18%	16	11%	-	คงที่
29	ประแสร์ (3)	295	20.00	275	175	59%	75	25%	55	20%	80	27%	60	22%	-5.00	ลดลง
30	มาบประชัน (3)	17	0.72	16	13	80%	2	13%	1	9%	2	14%	1.64	10%	-0.27	ลดลง
31	หนองค้อ (3)	21	1.00	20	7	31%	4	20%	3	16%	5	21%	3.53	17%	-0.16	ลดลง
32	ดงกรวย (3)	79	3.00	76	53	67%	21	27%	18	24%	23	28%	19.58	26%	-1.50	ลดลง
33	คลองใหญ่ (3)	45	3.00	42	28	62%	6	13%	3	7%	7	14%	3.53	8%	-0.66	ลดลง
34	นครินทร์จินดา	295	19.00	276	192	65%	137	46%	118	43%	143	48%	124.00	45%	-6.00	ลดลง
รวมภาคตะวันออก 2.37%		1,678	107	1,570	949	57%	453	27%	347	22%	479	29%	372	24%	-24.60	ลดลง
ภาคใต้ (4)																
35	แก่งกระจาน	710	65	645	495	70%	348	49%	283	44%	356	50%	291	45%	-8.00	ลดลง
36	ปราณบุรี	391	18	373	287	73%	201	51%	183	49%	209	53%	191	51%	-8.00	ลดลง
37	รัชชประภา (2)	5,639	1,352	4,287	4,358	77%	3,382	60%	2,030	47%	3,428	61%	2,076	48%	-46.00	ลดลง
38	บางยาง (2)	1,454	276	1,178	1,131	78%	1,050	72%	774	66%	1,055	73%	779	66%	-5.00	ลดลง
รวมภาคใต้ 11.55%		8,194	1,711	6,483	6,270	77%	4,981	61%	3,270	50%	5,048	62%	3,337	51%	-67.00	ลดลง
รวมทั้งประเทศ 100%(38)		71,031	23,548	47,482	47,515	67%	38,886	55%	15,515	33%	39,453	56%	16,055	34%	-539.60	ลดลง

ที่มาข้อมูล : ตารางสรุปสภาพน้ำในอ่างเก็บน้ำขนาดใหญ่ทั่วประเทศ และตารางสรุปสภาพน้ำในอ่างเก็บน้ำภาคตะวันออกเฉียงเหนือ กรมชลประทาน

หมายเหตุ :

- อ่างเก็บน้ำขนาดใหญ่ หมายถึง อ่างเก็บน้ำที่มีความจุตั้งแต่ 100 ล้าน ลบ.ม. ขึ้นไป
- เป็นอ่างเก็บน้ำอยู่ในความรับผิดชอบของการไฟฟ้าฝ่ายผลิตแห่งประเทศไทย(10) นอกนั้นอยู่ในความรับผิดชอบของกรมชลประทาน (28)
- เป็นอ่างเก็บน้ำขนาดกลางที่มีความสำคัญต่อการอุตสาหกรรมและการประปา ของลุ่มน้ำชายฝั่งทะเลตะวันออก
- ที่มา : กรมชลประทาน และการไฟฟ้าฝ่ายผลิตแห่งประเทศไทย
- จังหวัดที่มีอ่างเก็บน้ำขนาดใหญ่มีจำนวน 26 จังหวัด ไม่มี 50 จังหวัด

รศ. นายถิร ชื่นเกษม กิ่งของอ่าง



ศูนย์เขล



ศูนย์ป้องกันกักตุนน้ำ กรมทรัพยากรน้ำ

ลำดับของเขื่อนตามความจุ

- ศรีนครินทร์ 2.ภูมิพล 3.สิริกิติ์ 4.วชิราลงกรณ 5.รัชชประภา
- 6.ลุมพินี 7.สิรินธร 8.บางยาง 9.ลำปาว 10.ป่าสัก

ลำดับของเขื่อนตามปริมาณน้ำใช้การได้

- ภูมิพล 2.ศรีนครินทร์ 3.สิริกิติ์ 4.วชิราลงกรณ 5.รัชชประภา
- 6.ลำปาว 7.ลุมพินี 8.บางยาง 9.สิรินธร 10.ป่าสัก