

# รายงานการเฝ้าระวังติดตามสถานการณ์น้ำและความช่วยเหลือ ศูนย์ปฏิบัติการทรัพยากรธรรมชาติและสิ่งแวดล้อม (ด้านทรัพยากรน้ำ) กระทรวงทรัพยากรธรรมชาติและสิ่งแวดล้อม



ศูนย์ป้องกันวิกฤติน้ำ กรมทรัพยากรน้ำ

โทรศัพท์ ๐ ๒๒๗๑ ๖๐๐๐ ต่อ ๖๔๔๕ โทรสาร ๐ ๒๒๗๘ ๖๖๒๙ [www.dwr.go.th](http://www.dwr.go.th) IDLine: mekhalawoc Email: [mekhala@dwr.mail.go.th](mailto:mekhala@dwr.mail.go.th)

ศูนย์เทคโนโลยีสารสนเทศทรัพยากรน้ำบาดาล กรมทรัพยากรน้ำบาดาล

โทรศัพท์ ๐ ๒๖๖๖ ๗๐๔๐ โทรสาร ๐ ๒๖๖๖ ๗๑๐๐ [www.dgr.go.th](http://www.dgr.go.th) Email: [itcenter@dgr.mail.go.th](mailto:itcenter@dgr.mail.go.th)

รายงานฉบับที่ ๐๑๐/๒๕๖๓

เวลา ๐๘.๐๐น.

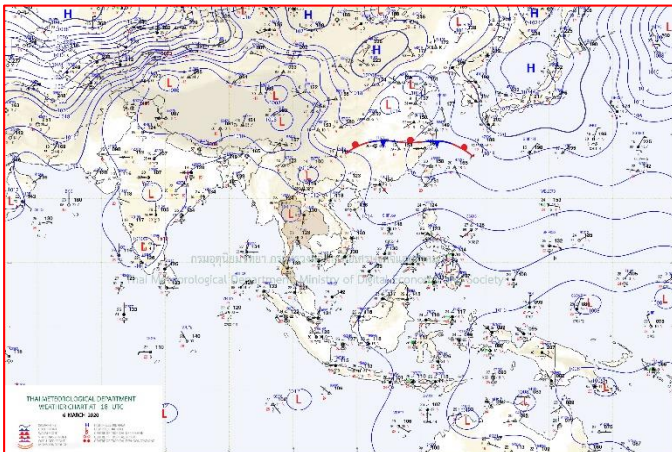
วันที่ ๗ มีนาคม ๒๕๖๓

เรียน รมว.ทส. เลขานุการ รมว.ทส. ที่ปรึกษา รมว.ทส. ปกท.ทส. รอง ปกท.ทส. อทน. อทบ. และหน่วยงานที่เกี่ยวข้อง

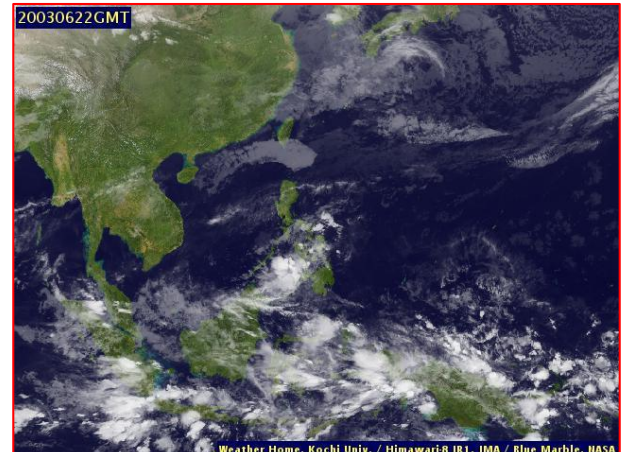
## ๑. สถานะอากาศ เวลา ๐๖.๐๐ น. (กรมอุตุนิยมวิทยา)

พยากรณ์อากาศ ๒๔ ชั่วโมงข้างหน้า ประเทศไทยตอนบนมีอากาศร้อนในตอนกลางวันกับมีฝนฟ้าคะนองบางพื้นที่ ในภาคเหนือตอนล่าง ภาคตะวันออกเฉียงเหนือ ภาคกลาง ภาคตะวันออก และภาคใต้

ลักษณะสำคัญทางอุตุนิยมวิทยา เมื่อเวลา ๐๔.๐๐ น. บริเวณความกดอากาศสูงหรือมวลอากาศเย็นที่ปกคลุมทะเลจีนใต้ มีกำลังอ่อนประกอบกับประเทศไทยตอนบนมีอากาศร้อนโดยทั่วไป โดยมีลมใต้และลมตะวันออกเฉียงใต้พัดนำความชื้นจากทะเลจีนใต้เข้ามาปกคลุมบริเวณดังกล่าวลักษณะเช่นนี้ทำให้ประเทศไทยตอนบนมีฝนฟ้าคะนองเกิดขึ้นได้ สำหรับลมตะวันออกเฉียงใต้ที่พัดปกคลุมภาคใต้มีกำลังอ่อน ทำให้ภาคใต้มีฝนฟ้าคะนองบางแห่ง

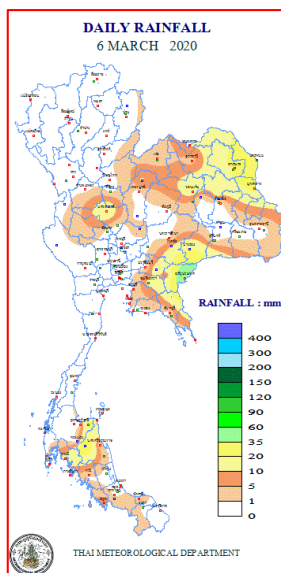


แผนที่อากาศ วันที่ ๗ มี.ค. ๒๕๖๓ เวลา ๐๑.๐๐ น.



ภาพถ่ายดาวเทียม วันที่ ๗ มี.ค. ๒๕๖๓ เวลา ๐๕.๐๐ น.

## ๒. ปริมาณฝนสะสม ณ เวลา ๐๗.๐๐น. (เมื่อวาน) - ๐๗.๐๐ น.(วันนี้) (กรมอุตุนิยมวิทยา)



จุดตรวจวัด	ปริมาณฝน (มม.)
จ.สระแก้ว (อ.อรัญประเทศ)	๖๑.๕
จ.นครศรีธรรมราช (อ.ฉวาง)	๓๕.๔
จ.นครพนม	๒๗.๗
จ.สกลนคร	๒๖.๓
จ.สุราษฎร์ธานี (สภข.)	๒๕.๕
จ.มุกดาหาร	๒๒.๖
จ.บุรีรัมย์ (อ.นางรอง)	๒๐.๒
จ.นครสวรรค์	๒๐.๒

๓. ปริมาณฝนสะสมของพื้นที่ลาดเชิงเขา ๑๒ ชม. ที่ผ่านมา (กรมทรัพยากรน้ำ)

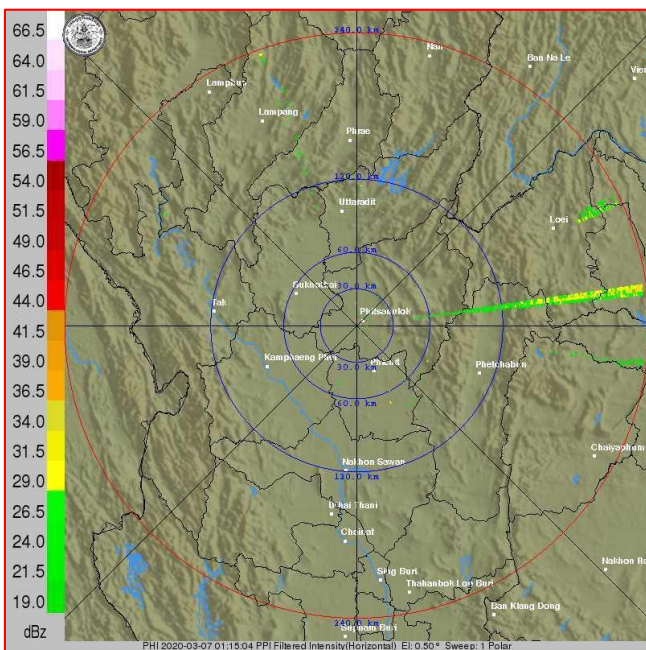
จุดตรวจวัด	ระดับการเตือน	ปริมาณฝน (มม./๑๒ ชม.)
บ้านเขาพลู ต.บางสัก อ.กันตัง จ.ตรัง	-	๙๗.๕
บ้านในช่อง ต.สองแพรก อ.ชัยบุรี จ.สุราษฎร์ธานี	-	๔๗.๕
บ้านทอนผักกูด ต.นบพิตดำ อ.นบพิตดำ จ.นครศรีธรรมราช	-	๔๕.๕
บ้านเขาขาว ต.เขาคราม อ.เมืองกระบี่ จ.กระบี่	-	๒๗.๕
บ้านพุ่ฝรั่ง ต.วังข่อย อ.ไพศาลี จ.นครสวรรค์	-	๒๕.๕
บ้านซับป่าพลู ต.ป่าอ้อ อ.ลานสัก จ.อุทัยธานี	-	๒๔.๕
บ้านห้วยน้ำลาด ต.ไพศาลี อ.ไพศาลี จ.นครสวรรค์	-	๒๔.๐
บ้านช่องไม้ดำ ต.คลองหิน อ.อ่าวลึก จ.กระบี่	-	๑๕.๕
บ้านลาดแคไต้ ต.ลาดแค อ.ชนแดน จ.เพชรบูรณ์	-	๑๒.๕
บ้านใต้ตัน ต.บางสวรรค์ อ.พระแสง จ.สุราษฎร์ธานี	-	๑๒.๕
บ้านไทรงาม ต.ท่าขนอน อ.คีรีรัฐนิคม จ.สุราษฎร์ธานี	-	๘.๕
บ้านถ้ำผุด ต.ต้นยวน อ.พนม จ.สุราษฎร์ธานี	-	๘.๐
บ้านหนองยาง ต.พญาเย็น อ.ปากช่อง จ.นครราชสีมา	-	๗.๕
บ้านซับชมพู ต.วังทอง อ.ภักดีชุมพล จ.ชัยภูมิ	-	๕.๕
บ้านน้ำอ้อม ต.ยางสาว อ.วิเชียรบุรี จ.เพชรบูรณ์	-	๕.๐

๔. ค่าความชื้นในดิน (กรมทรัพยากรน้ำ/คณะกรรมการกั้นน้ำโขง)

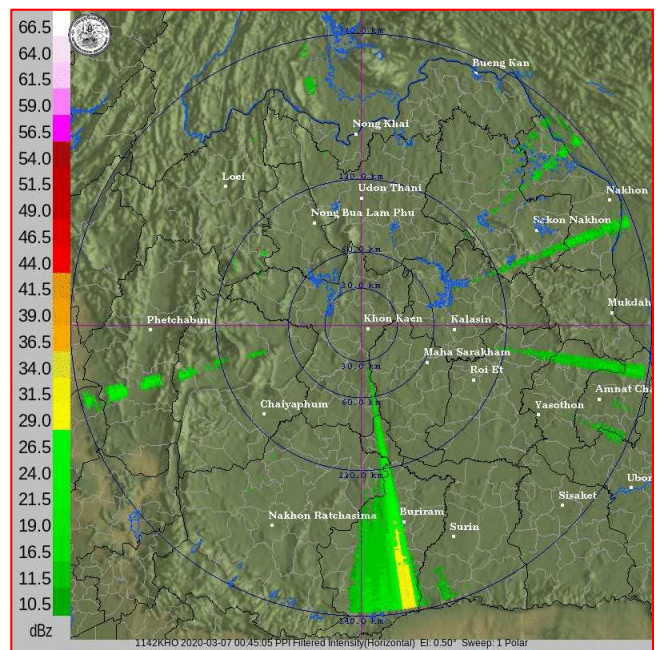
ภูมิภาค	ความชื้นในดิน [-] ๑ มี.ค. ๖๓	ความชื้นในดิน [-] ๖ มี.ค. ๖๓	แนวโน้ม
เหนือ	๐-๒๐	๐-๒๐	ทรงตัว
กลาง	๐-๒๐	๐-๒๐	ทรงตัว
ตะวันออกเฉียงเหนือ	๒๐-๔๐	๒๐-๔๐	ทรงตัว
ตะวันออก	๐-๒๐	๐-๒๐	ทรงตัว
ตะวันตก	๐-๒๐	๐-๒๐	ทรงตัว
ใต้	๒๐-๔๐	๒๐-๔๐	ทรงตัว

หมายเหตุ : ความชื้นในดิน ๐ หมายถึง ดินที่แห้งสนิท และ ๑๐๐ หมายถึง ดินที่อิ่มน้ำ

๕. เรดาร์ตรวจอากาศ ณ วันที่ ๗ มีนาคม ๒๕๖๓ (กรมอุตุนิยมวิทยา)



สถานีพิษณุโลก เวลา ๐๘.๑๕ น.



สถานีขอนแก่น เวลา ๐๗.๔๕ น.

จากเรดาร์ตรวจอากาศจะพบว่ามีกุ่มเมฆฝนกระจายบริเวณภาคเหนือ ภาคตะวันออกเฉียงเหนือ และภาคตะวันออกของประเทศไทย

**๖. สถานการณ์น้ำในแหล่งเก็บกักน้ำ ณ วันที่ ๖ มีนาคม ๒๕๖๓ (กรมชลประทาน กรมทรัพยากรน้ำ และ สททช.)**

๖.๑ สภาพน้ำในอ่างเก็บน้ำขนาดใหญ่ปริมาตรน้ำในอ่างฯ ๓๘,๗๖๔ ล้าน ลบ.ม. คิดเป็นร้อยละ ๕๕ (ปริมาตรน้ำใช้การได้ ๑๕,๓๙๙ ล้าน ลบ.ม. คิดเป็นร้อยละ ๓๒) ปริมาตรน้ำในอ่างฯ เทียบกับปี ๒๕๖๒ (๔๗,๒๘๔ ล้าน ลบ.ม. คิดเป็นร้อยละ ๖๓) น้อยกว่าปี ๒๕๖๒ จำนวน ๘,๕๒๑ ล้าน ลบ.ม. ปริมาณน้ำไหลลงอ่างฯ จำนวน ๑๗.๓๒ ล้าน ลบ.ม. ปริมาณน้ำระบาย จำนวน ๘๖.๘๕ ล้าน ลบ.ม. สามารถรับน้ำได้อีก ๓๒,๑๖๓ ล้าน ลบ.ม.

อ่างเก็บน้ำ	ปริมาตรน้ำในอ่าง		ปริมาตรน้ำใช้การได้		ปริมาตรน้ำไหลลงอ่าง		ปริมาตรน้ำระบาย		ปริมาตรน้ำรับได้อีก (ล้าน ม. <sup>๓</sup> ) (ความจุที่ รนส.- ปริมาตรน้ำปัจจุบัน)
	ปริมาตร (ล้าน ม. <sup>๓</sup> )	% น้ำเก็บกัก	ปริมาตร (ล้าน ม. <sup>๓</sup> )	% น้ำใช้การ	วันนี้ (ล้าน ม. <sup>๓</sup> )	เมื่อวาน (ล้าน ม. <sup>๓</sup> )	วันนี้ (ล้าน ม. <sup>๓</sup> )	เมื่อวาน (ล้าน ม. <sup>๓</sup> )	
๑.ภูมิพล	๕,๐๑๔	๓๗	๑,๒๑๔	๑๓	๐.๐๐	๐.๐๐	๗.๐๐	๗.๐๐	๘,๔๔๘
๒.สิริกิติ์	๔,๒๔๖	๔๕	๑,๓๙๖	๒๑	๑.๖๖	๑.๗๑	๙.๓๑	๙.๓๗	๖,๒๖๒
๓.จุฬารัตน์	๔๐	๒๕	๓	๓	๐.๐๐	๐.๐๐	๐.๐๙	๐.๐๐	๑๔๑
๔.อุบลรัตน์	๔๐๔	๑๗	-๑๗๗	-๑๐	๐.๐๐	๐.๐๐	๐.๕๐	๐.๐๐	๔,๒๓๖
๕.ลำปาง	๙๗๒	๔๙	๘๗๒	๔๖	๑.๐๘	๑.๑๘	๖.๒๒	๖.๒๓	๑,๔๗๘
๖.สิรินธร	๑,๓๗๔	๗๐	๕๔๓	๔๘	๐.๐๐	๐.๐๐	๓.๑๐	๓.๑๐	๕๙๒
๗.ป่าสักชลสิทธิ์	๑๗๐	๑๘	๑๖๗	๑๗	๐.๐๐	๐.๐๐	๐.๔๓	๐.๔๔	๗๙๐
๘.ศรีนครินทร์	๑๓,๙๙๖	๗๙	๓,๗๓๑	๕๐	๓.๙๔	๐.๐๐	๑๗.๙๘	๑๗.๙๙	๔,๗๗๔
๙.วชิราลงกรณ์	๕,๗๖๘	๖๕	๒,๗๕๖	๔๗	๐.๐๐	๐.๐๘	๒๐.๑๐	๒๐.๐๙	๕,๒๓๒
๑๐.ขุนด่านปราการชล	๗๙	๓๕	๗๕	๓๔	๐.๐๑	๐.๐๐	๐.๔๑	๐.๔๑	๑๔๖
๑๑.รัชชประภา	๓,๓๗๖	๖๐	๒,๐๒๔	๔๗	๓.๙๓	๒.๖๙	๑๐.๐๒	๑๐.๑๓	๒,๗๖๘
๑๒.บางบาล	๑,๐๕๒	๗๒	๗๗๕	๖๖	๓.๖๕	๑.๓๕	๒.๑๐	๒๐.๐๘	๕๓๘

๖.๒ อ่างเก็บน้ำขนาดกลาง ๓๕๐ แห่ง มีปริมาณน้ำ ๒,๒๕๑ ล้าน ลบ.ม. (๔๑%) ปริมาณน้ำใช้การ ๑,๙๒๒ ล้าน ลบ.ม. (๓๘%)

๖.๓ แหล่งน้ำธรรมชาติขนาดใหญ่ ๖ แห่ง มีปริมาณน้ำรวม ๑๙๗.๑๙ ล้าน ลบ.ม. (๓๘%)

๖.๔ แหล่งน้ำในพื้นที่นอกเขตชลประทาน ๑๔๑,๐๙๗ แห่ง มีปริมาณน้ำรวม ๑,๙๓๘ ล้าน ลบ.ม.

**๗. สถานการณ์น้ำในประเทศ ณ วันที่ ๔ - ๗ มีนาคม ๒๕๖๓ (กรมชลประทาน)**

สถานี	แม่น้ำ	อำเภอ	จังหวัด	ระดับตลิ่ง (ม.รทก.)	ระดับน้ำ (ม.รทก.)				แนวโน้ม	เปรียบเทียบระดับตลิ่ง
					พุธ	พฤหัสบดี	ศุกร์	เสาร์		
					๔ มี.ค.	๕ มี.ค.	๖ มี.ค.	๗ มี.ค.		
P.๑	ปิง	เมือง	เชียงใหม่	๓.๗๐	๐.๙๘	๐.๙๖	๐.๙๙	๑.๒๖	เพิ่มขึ้น	-๒.๔๔
W.๑C	วัง	เมือง	ลำปาง	๕.๒๐	-๐.๗๕	-๐.๖๒	-๐.๖๗	-๐.๗๘	ลดลง	-๕.๙๘
Y.๑๖	ยม	บางระกำ	พิษณุโลก	๗.๓๐	***	***	***	***	***	***
N.๓A	น่าน	เมือง	พิจิตร	๙.๘๗	๑.๑๖	๑.๐๗	๑.๐๗	๑.๓๖	เพิ่มขึ้น	-๘.๕๑
C.๒	เจ้าพระยา	เมือง	นครสวรรค์	๒๖.๒๐	๑๖.๙๒	๑๖.๙๒	๑๖.๙๔	๑๖.๙๙	เพิ่มขึ้น	-๙.๒๑
C.๑๓	เจ้าพระยา	สรรพยา	ชัยนาท	๑๖.๓๔	๕.๕๑	๕.๖๔	๕.๖๔	๕.๖๔	ทรงตัว	-๑๐.๗
M.๖A	มูล	สตึก	บุรีรัมย์	๖.๐๐	-๐.๔๗	-๐.๔๖	-๐.๔๖	-๐.๔๖	ทรงตัว	-๖.๔๖
M.๗	มูล	เมือง	อุบลราชธานี	๗.๐๐	๒.๐๓	๒.๐๓	๒.๐๑	๒.๐๐	ลดลง	-๕.๐๐
M.๑๙๑	ลำตะคอง	เมือง	นครราชสีมา	๓.๐๐	๐.๖๓	๐.๖๕	๐.๖๑	๐.๖๑	ทรงตัว	-๒.๓๙
M.๖๙	ลำเซบก	ตระการพืชผล	อุบลราชธานี	๗.๓๐	๓.๐๐	๒.๒๐	๒.๐๐	๒.๐๐	ทรงตัว	-๕.๓
X.๖๔	คลองท่าแซะ	ท่าแซะ	ชุมพร	๑๗.๑๓	๗.๖๐	๗.๖๐	๗.๖๐	๗.๖๑	เพิ่มขึ้น	-๙.๕๒
X.๑๔๙	คลองกลาย	นบพิตำ	นครศรีธรรมราช	๓๓.๙๖	๒๘.๕๒	๒๘.๕๐	๒๘.๔๗	๒๘.๔๕	ลดลง	-๕.๕๑
X.๒๗๔	แม่น้ำโก-ลก	แว้ง	นราธิวาส	๒๔.๑๘	๑๘.๗๔	๑๘.๗๔	๑๘.๗๑	๑๘.๘๗	เพิ่มขึ้น	-๕.๓๑
X.๓๗A	แม่น้ำตาปี	พระแสง	สุราษฎร์ธานี	๑๑.๗๐	๔.๓๙	๔.๓๘	๔.๓๗	๔.๔๕	เพิ่มขึ้น	-๓.๗๕

\*\*\* ยังไม่ได้รับรายงาน



#### ๘. สถานการณ์น้ำในพื้นที่ลุ่มน้ำโขง ณ วันที่ ๗ มีนาคม ๒๕๖๓ (คณะกรรมการแม่น้ำโขง)

สถานี	ระดับ อ้างอิง (ม.รทก.)	ระดับ ตลิ่ง (ม.)	ระดับน้ำ (ม.)					เปรียบเทียบ ระดับ ตลิ่ง (ม.)	ผลต่างของระดับน้ำ (ม.)		แนว โน้ม
			๓ มี.ค.	๔ มี.ค.	๕ มี.ค.	๖ มี.ค.	๗ มี.ค.		๓ วัน ย้อนหลัง	๕ วัน ย้อนหลัง	
อ.เชียงแสน จ.เชียงราย	๓๕๗.๑๑๐	๑๒.๘๐	๑.๘๓	๑.๘๓	๑.๘๒	๑.๘๕	๑.๘๑	-๑๐.๙๙	-๐.๐๖	-๐.๐๓	ลดลง
อ.เชียงคาน จ.เลย	๑๙๔.๑๑๘	๑๖.๐๐	๓.๐๖	๒.๑๙	๒.๙๒	๒.๙๒	๒.๙๒	-๑๓.๐๘	-๐.๔	-๐.๓๘	ทรงตัว
อ.เมือง จ.หนองคาย	๑๕๓.๖๔๘	๑๒.๒๐	๐.๗๒	๐.๗๖	๐.๗๓	๐.๗๒	๐.๗๔	-๑๑.๔๖	-๐.๑	-๐.๑๑	เพิ่มขึ้น
อ.เมือง จ.นครพนม	๑๓๒.๖๘๐	๑๒.๐๐	๐.๗๐	๐.๗๑	๐.๗๙	๐.๘๕	๐.๙๑	-๑๑.๐๙	๐.๑๓	๐.๑๕	เพิ่มขึ้น
อ.เมือง จ.มุกดาหาร	๑๒๔.๒๑๙	๑๒.๕๐	๑.๓๑	๑.๓๑	๑.๓๔	๑.๔๐	๑.๔๗	-๑๑.๐๓	๐.๐๘	๐.๑๔	เพิ่มขึ้น
อ.โขงเจียม จ.อุบลราชธานี	๘๙.๐๓๐	๑๔.๕๐	๑.๗๘	๑.๗๗	๑.๗๖	๑.๗๘	๑.๘๔	-๑๒.๖๖	๐.๐๔	-๐.๐๓	เพิ่มขึ้น

\*\*\* ไม่มีสถานการณ์

#### ๙. สถานการณ์เตือนภัย Early Warning ณ วันที่ ๗ มีนาคม ๒๕๖๓ (กรมทรัพยากรน้ำ)

[เวลา ๑๕.๐๐ น. (เมื่อวาน) - ๐๘.๐๐ น. (วันนี้)]

การแจ้งเตือน	สถานี	การแจ้งเตือน
เตือนสีแดง (อพยพ)	-	-
เตือนสีเหลือง (เตือนภัย)	-	-
เตือนสีเขียว (เฝ้าระวัง)	-	-

\*\*\*ไม่มีสถานการณ์

#### ๑๐. พื้นที่ติดตามและเฝ้าระวังสถานการณ์ธรณีพิบัติภัย ณ วันที่ ๗ มีนาคม ๒๕๖๓ (กรมทรัพยากรธรณี)

เนื่องจากในพื้นที่เสี่ยงภัยดินถล่ม มีปริมาณน้ำฝนไม่ถึงเกณฑ์การเฝ้าระวัง ประกอบกับบางพื้นที่ไม่มีฝนตก จึงไม่มีพื้นที่ติดตามสถานการณ์พิบัติภัยดินถล่มและน้ำป่าไหลหลาก

#### ๑๑. เหตุการณ์วิกฤตน้ำปัจจุบัน ณ วันที่ ๗ มีนาคม ๒๕๖๓ [เวลา ๑๕.๐๐ น. (เมื่อวาน) - ๐๘.๐๐ น. (วันนี้)]

ไม่มีสถานการณ์

#### ๑๒. สถานการณ์ภาวะน้ำท่วม และสถานการณ์ฝนแล้ง/ฝนทิ้งช่วง ณ วันที่ ๗ มีนาคม ๒๕๖๓ (ปก.)

##### สถานการณ์ภัยแล้ง

ตั้งแต่วันที่ ๑๗ ตุลาคม ๒๕๖๒ ถึงปัจจุบัน มีจังหวัดที่มีการประกาศเขตการให้ความช่วยเหลือผู้ประสบภัยพิบัติกรณีฉุกเฉิน (ภัยแล้ง) ตามระเบียบกระทรวงการคลังว่าด้วยเงินอุดหนุนเพื่อการช่วยเหลือผู้ประสบภัยพิบัติกรณีฉุกเฉิน พ.ศ. ๒๕๖๒ มี สถานการณ์ทั้งหมด ๒๒ จังหวัด ๑๓๔ อำเภอ ๗๐๐ ตำบล ๓ เทศบาล ๕,๙๙๓ หมู่บ้าน/ชุมชน ได้แก่ จังหวัดเชียงราย พะเยา น่าน อุตรดิตถ์ สุโขทัย เพชรบูรณ์ หนองคาย บึงกาฬ นครพนม สกลนคร กาฬสินธุ์ มหาสารคาม นครราชสีมา บุรีรัมย์ ชัยภูมิ ศรีสะเกษ นครสวรรค์ อุทัยธานี ชัยนาท สุพรรณบุรี กาญจนบุรี และจังหวัดฉะเชิงเทรา ดังนี้

จังหวัด	จำนวน			รายชื่ออำเภอที่ประกาศเขตภัยพิบัติ
	อำเภอ	ตำบล	หมู่บ้าน/ชุมชน	
รวม ๖ จังหวัด ๓๗ อำเภอ ๑๖๙ ตำบล ๑,๒๑๑ หมู่บ้าน				
๑. เชียงราย	๑๕	๗๗	๖๕๒	ดอยหลวง (๓ ต. ๓๓ ม.) เวียงแก่น (๔ ต. ๔๑ ม.) เมืองงา (๗ ต. ๕๓ ม.) เวียงชัย (๒ ต. ๑๘ ม.) เชียงของ (๗ ต. ๑๐๒ ม.) ขุนตาล (๓ ต. ๕๕ ม.) พาน (๘ ต. ๓๑ ม.) เทิง (๑๐ ต. ๗๖ ม.) แม่จัน (๙ ต. ๖๓ ม.) เวียงเชียงรุ้ง (๓ ต. ๓๗ ม.) เชียงแสน (๖ ต. ๔๗ ม.) แม่ฟ้าหลวง (๔ ต. ๒๕ ม.) พญาเม็งราย (๕ ต. ๔๙ ม.) ป่าแดด (๕ ต. ๒๑ ม.) แม่สาย (๑ ต. ๑ ม.)
๒. พะเยา	๖	๑๗	๘๐	ภูกามยาว (๑ ต. ๒ ม.) เชียงคำ (๓ ต. ๑๘ ม.) ดอกคำใต้ (๕ ต. ๒๔ ม.) แม่ใจ (๑ ต. ๓ ม.) จุน (๕ ต. ๒๓ ม.) เมืองงา (๒ ต. ๑๐ ม.)
๓. น่าน	๒	๗	๖๐	น่านน้อย (๕ ต. ๔๕ ม.) สองแคว (๒ ต. ๑๕ ม.)
๔. อุตรดิตถ์	๔	๑๑	๗๔	พิชัย (๓ ต. ๑๕ ม.) ท่าปลา (๑ ต. ๑๒ ม.) เมืองงา (๖ ต. ๔๕ ม.) ตรอน (๑ ต. ๒ ม.)
๕. สุโขทัย	๔	๑๖	๙๑	เมืองงา (๔ ต. ๓๖ ม.) ศรีษะเกษ (๓ ต. ๗ ม.) ศรีสำโรง (๒ ต. ๙ ม.) คลี่มาศ (๗ ต. ๓๙ ม.)

๖.เพชรบูรณ์	๖	๔๑	๒๕๔	น้ำหนาว (๔ ต. ๒๘ ม.) เมืองฯ (๖ ต. ๒๒ ม.) ศรีเทพ (๖ ต. ๕๕ ม.) หนองไผ่ (๑๐ ต. ๕๓ ม.) หล่มเก่า (๗ ต. ๓๖ ม.) หล่มสัก (๘ ต. ๖๐ ม.)
<b>ภาคตะวันออกเฉียงเหนือรวม ๑๐ จังหวัด ๖๔ อำเภอ ๓๖๗ ตำบล ๒ เทศบาล ๓,๔๓๐ หมู่บ้าน/ชุมชน</b>				
๗.หนองคาย	๘	๔๐	๓๕๘	ท่าบ่อ (๕ ต. ๑๕ ม.) ฝ้ายไร่ (๕ ต. ๗๓ ม.) รัตนวาปี (๕ ต. ๓๗ ม.) สระใคร (๓ ต. ๔๑ ม.) เมืองฯ (๔ ต. ๑๒ ม.) โพนพิสัย (๑๑ ต. ๑๔๔ ม.) สังคม (๕ ต. ๒๕ ม.) โพนทราย (๒ ต. ๙ ม.)
๘.บึงกาฬ	๔	๓๒	๒๕๒	พรเจริญ (๗ ต. ๕๘ ม.) เมืองฯ (๑๒ ต. ๗๗ ม.) ปากคาด (๖ ต. ๕๑ ม.) โข พิสัย (๗ ต. ๖๖ ม.)
๙.นครพนม	๓	๑๑	๖๔	ปลาปาก (๘ ต. ๕๑ ม.) โพนสวรรค์ (๒ ต. ๕ ม.) ศรีสงคราม (๑ ต. ๘ ม.)
๑๐.สกลนคร	๘	๕๖	๔๔๒	สว่างแดนดิน (๑๑ ต. ๔๒ ม.) พังโคน (๓ ต. ๑๑ ม.) วารนาวิาส (๑๔ ต. ๑๖๙ ม.) พรรณานิคม (๖ ต. ๓๒ ม.) เจริญศิลป์ (๕ ต. ๒๘ ม.) คำตาก้า (๔ ต. ๔๑ ม.) บ้านม่วง (๙ ต. ๙๕ ม.) ส่องดาว (๔ ต. ๒๔ ม.)
๑๑.กาฬสินธุ์	๑	๔	๒๗	ยางตลาด (๔ ต. ๒๗ ม.)
๑๒.มหาสารคาม	๗	๔๘	๕๙๐	แกดำ (๑ ต. ๓ ม.) โกสุมพิสัย (๙ ต. ๙๑ ม.) ชื่นชม (๔ ต. ๔๖ ม.) เขียวยืน (๘ ต. ๑๑๖ ม.) พยัคฆภูมิพิสัย (๑๔ ต. ๑๙๘ ม.) ยางสีสุราช (๗ ต. ๙๑ ม.) นา ดูน (๕ ต. ๔๕ ม.)
๑๓.นครราชสีมา	๗	๔๙	๕๐๗	โนนสูง (๘ ต. ๑๐๙ ม.) ๑ เทศบาล ๑๓ ชุมชน จักราช (๖ ต. ๕๓ ม.) ปักธงชัย (๑๖ ต. ๑๗๙ ม.) เทพารักษ์ (๔ ต. ๓๖ ม.) โชคชัย (๙ ต. ๖๔ ม.) โนนไทย (๑๑ ต. ๓ ม.) แก้งสนามนาง (๕ ต. ๕๐ ม.)
๑๔.บุรีรัมย์	๘	๖๔	๘๑๒	พล บพลาชัย (๕ ต. ๕๖ ม.) ประโคนชัย (๑๖ ต. ๑๗๕ ม.) รัตนบุรี (๑๑ ต. ๑๑๓ ม.) ละหานทราย (๒ ต. ๑๑ ม.) หนองหงส์ (๗ ต. ๙๘ ม.) นางรอง (๑๔ ต. ๑๓๓ ม.) ๑ เทศบาล ๗ ชุมชน เฉลิมพระเกียรติ (๑ ต. ๑ ม.) เมืองฯ (๑๘ ต. ๓๒๓ ม.)
๑๕.ชัยภูมิ	๑๖	๕๗	๒๙๗	บ้านเขว้า (๓ ต. ๓ ม.) คอนสาร (๗ ต. ๑๘ ม.) จัตุรัส (๒ ต. ๒ ม.) บ้านแท่น (๒ ต. ๔ ม.) เกษตรสมบูรณ์ (๑ ต. ๔ ม.) เนินสง่า (๒ ต. ๙ ม.) ชัยใหญ่ (๓ ต. ๒๙ ม.) ภูเขียว (๒ ต. ๓ ม.) หนองบัวระเหว (๕ ต. ๕๑ ม.) แก่งคร้อ (๕ ต. ๑๗ ม.) เทพสถิต (๕ ต. ๙๒ ม.) ภูเก้า (๔ ต. ๑๘ ม.) หนองบัวแดง (๒ ต. ๖ ม.) บำเหน็จณรงค์ (๓ ต. ๕ ม.) คอนสวรรค์ (๑ ต. ๒ ม.) เมืองฯ (๑๐ ต. ๓๔ ม.)
๑๖.ศรีสะเกษ	๒	๖	๘๑	เมืองจันทร์ (๓ ต. ๕๒ ม.) ไพรบึง (๓ ต. ๒๙ ม.)
<b>ภาคกลาง และ ภาคตะวันออก รวม ๖ จังหวัด ๓๓ อำเภอ ๑๖๔ ตำบล ๑ เทศบาล ๑,๓๕๒ หมู่บ้าน/ชุมชน</b>				
๑๗. นครสวรรค์	๖	๒๖	๑๖๔	โกรกพระ (๖ ต. ๓๒ ม.) ท่าตะโก (๕ ต. ๒๓ ม.) ตากลิ (๗ ต. ๔๗ ม.) ไพศาลี (๓ ต. ๓๑ ม.) ตากฟ้า (๑ ต. ๗ ม.) พยุหะคีรี (๔ ต. ๒๔ ม.)
๑๘.อุทัยธานี	๘	๖๗	๖๒๐	เมืองฯ (๑๑ ต. ๖๖ ม.) ๑ ท. ๑ ช. ๑ พ. ๑ ข. ๑ อ. ๑ ม. ๑ น. ๑ อ. ๑ ม. ๑ น. ๑ อ. ๑ ม. (๙ ต. ๕๓ ม.) หนองขาหย่าง (๑๐ ต. ๙๗ ม.) สว่างอารมณ์ (๕ ต. ๖๒ ม.) ลานสัก (๖ ต. ๘๔ ม.) ห้วยคต (๓ ต. ๓๑ ม.) บ้านไร่ (๑๓ ต. ๑๓๖ ม.)
๑๙. ชัยนาท	๔	๑๖	๑๕๓	วัดสิงห์ (๔ ต. ๒๔ ม.) หันคา (๕ ต. ๔๖ ม.) หนองมะโมง (๔ ต. ๓๖ ม.) เนิน มะขาม (๓ ต. ๔๗ ม.)
๒๐.กาญจนบุรี	๖	๒๒	๑๙๕	พนมทวน (๔ ต. ๒๗ ม.) เลขาวิัญญ์ (๗ ต. ๙๐ ม.) ท่าม่วง (๒ ต. ๑๔ ม.) บ่อพลอย (๔ ต. ๙ ม.) หนองปรือ (๑ ต. ๖ ม.) ห้วยกระเจา (๔ ต. ๔๙ ม.)
๒๑. สุพรรณบุรี	๖	๒๗	๒๐๒	หนองหญ้าไซ (๖ ต. ๖๖ ม.) อู่ทอง (๖ ต. ๔๒ ม.) ดอนเจดีย์ (๕ ต. ๓๒ ม.) เดิมบางนางบวช (๕ ต. ๓๓ ม.) เมืองฯ (๒ ต. ๑๓ ม.) สามชุก (๓ ต. ๑๖ ม.)
๒๒. ฉะเชิงเทรา	๓	๖	๑๘	บ้านโพธิ์ (๑ ต. ๓ ม.) แปลงยาว (๔ ต. ๑๓ ม.) บางปะกง (๑ ต. ๒ ม.)
<b>รวม ๒๒ จังหวัด</b>	<b>๑๓๔</b>	<b>๗๐๐</b>	<b>๕,๙๙๓</b>	

### ๑๓. การคาดหมายลักษณะอากาศ ๗ วันข้างหน้า (ระหว่างวันที่ ๗ - ๑๒ มี.ค. ๒๕๖๓)

ในช่วงวันที่ ๗ - ๑๐ มี.ค. ๖๓ มีหย่อมความกดอากาศต่ำเนื่องจากความร้อนปกคลุมประเทศไทยตอนบน ทำให้บริเวณดังกล่าวมีอากาศร้อนกับมีฟ้าหลัวในตอนกลางวัน สำหรับลมตะวันออกเฉียงใต้พัดปกคลุมอ่าวไทยและภาคใต้มีกำลังอ่อน ทำให้ภาคใต้มีฝนน้อย หลังจากนั้นในช่วงวันที่ ๑๑ - ๑๒ มี.ค. ๖๓ บริเวณความกดอากาศสูงหรือมวลอากาศเย็นจากประเทศจีนจะแผ่ลงมาปกคลุมทะเลจีนใต้ แต่ยังคงทำให้ประเทศไทยตอนบนมีอากาศร้อนกับมีฟ้าหลัวในตอนกลางวัน และมีฝนฟ้าคะนองบางแห่ง สำหรับลมตะวันออกเฉียงใต้พัดปกคลุมอ่าวไทยและภาคใต้มีกำลังแรงขึ้น ทำให้ภาคใต้มีฝนเพิ่มขึ้น

ลักษณะสำคัญทางอุทุนิยมวิทยา ในช่วงวันที่ ๗ - ๑๐ มี.ค. ๖๓ ประเทศไทยตอนบนมีอากาศร้อนกับมีฟ้าหลัวในตอนกลางวัน สำหรับภาคใต้มีฝนน้อย หลังจากนั้นในช่วงวันที่ ๑๑ - ๑๒ มี.ค. ๖๓ บริเวณประเทศไทยตอนบนยังคงมีอากาศร้อนกับมีฟ้าหลัวในตอนกลางวัน และมีฝนฟ้าคะนองบางแห่ง สำหรับภาคใต้มีฝนเพิ่มขึ้น

**๑๔. ความช่วยเหลือภัยแล้งสะสมของกรมทรัพยากรน้ำ**

ความช่วยเหลือในพื้นที่ประสบปัญหาภัยแล้ง ตั้งแต่วันที่ ๑ ตุลาคม ๒๕๖๒ - ๖ มีนาคม ๒๕๖๓

หน่วยงาน	จังหวัด	ปริมาณการสูบน้ำ (ลบ.ม.)	ปริมาณการ แจกจ่ายน้ำ สะอาด (ลิตร)	ประโยชน์ที่ได้รับ		
				อุปโภค-บริโภค		พื้นที่เกษตร (ไร่)
				ครัวเรือน	ประชากร	
ภาค ๑	ลำปาง	๔๑๙,๒๒๐.๐๐	๓๐๖,๘๕๙.๐๐	๑๖๗,๕๗๘.๐๐	๔๔๖,๔๕๒.๐๐	๑,๖๐๔.๐๐
	เชียงใหม่	๑๔๙,๙๑๐.๐๐	๗๐,๙๐๘.๐๐	๒๑,๒๐๑.๐๐	๘๗,๖๗๕.๐๐	๑,๗๐๐.๐๐
	แม่ฮ่องสอน	-	๖๕,๕๕๑.๐๐	๙,๒๔๘.๐๐	๖๐,๙๘๖.๐๐	-
	เชียงราย	-	๑๖๑,๐๓๙.๐๐	๕๖,๔๗๑.๐๐	๑๗๔,๔๗๗.๐๐	-
	กำแพงเพชร	-	๙๕,๗๑๒.๐๐	๔๔,๑๒๕.๐๐	๑๗๙,๓๑๐.๐๐	-
	ลำพูน	๕๓๒,๕๙๐.๐๐	-	-	-	๕,๓๕๐.๐๐
ภาค ๒	นครสวรรค์	๙,๓๖๕,๒๒๐.๐๐	๑๓๒,๐๐๐.๐๐	๗,๑๒๐.๐๐	๖,๓๖๓.๐๐	๑๐,๒๐๐.๐๐
	สิงห์บุรี	๑,๗๕๒,๘๔๐.๐๐	-	๑๕๐.๐๐	-	-
	อุทัยธานี	๔,๖๕๔,๘๐๐.๐๐	๕๔,๐๐๐.๐๐	๗๖๔.๐๐	๒,๗๘๐.๐๐	-
	สระบุรี	๓,๘๒๓,๒๐๐.๐๐	๖,๐๐๐.๐๐	๙๒๒.๐๐	๕,๓๖๘.๐๐	๑๗,๐๐๐.๐๐
	ปทุมธานี	๓,๒๖๑,๖๐๐.๐๐	-	๑๐,๘๘๒.๐๐	๓๗,๑๕๔.๐๐	๒๖,๔๔๗.๐๐
	เพชรบูรณ์	๖๘,๐๔๐.๐๐	-	๒,๐๖๓.๐๐	๙,๐๗๖.๐๐	-
ภาค ๓	อุดรธานี	๔,๐๔๗,๐๐๐.๐๐	-	๑,๖๘๔.๐๐	๓๒,๐๘๕.๐๐	๑,๘๔๕.๐๐
	หนองคาย	๑,๕๐๐,๕๐๐.๐๐	-	๓,๑๔๗.๐๐	๑๐,๐๘๘.๐๐	๙,๐๗๗.๐๐
	สกลนคร	๑,๖๗๕,๕๐๐.๐๐	-	๑,๓๘๕.๐๐	๔,๗๒๕.๐๐	๓,๑๐๐.๐๐
ภาค ๔	ชัยภูมิ	๔๙๐,๐๕๐.๐๐	-	๗,๒๕๐.๐๐	๒๒,๓๗๙.๐๐	-
	ขอนแก่น	๑,๘๘๘,๐๕๐.๐๐	๓๔๒,๐๐๐.๐๐	๕,๙๐๖.๐๐	๒๒,๕๘๘.๐๐	-
	มหาสารคาม	๒๙๓,๑๐๐.๐๐	-	๘๖๕.๐๐	๓,๔๒๑.๐๐	-
	กาฬสินธุ์	-	๑๘,๐๐๐.๐๐	๓๗๓.๐๐	๑,๗๐๐.๐๐	-
ภาค ๕	นครราชสีมา	๓,๖๕๙,๔๐๐.๐๐	๙๑๒,๐๐๐.๐๐	๑๓,๕๖๑.๐๐	๒๘,๕๘๗.๐๐	๑๑๕.๐๐
	บุรีรัมย์	๑๗๑,๐๐๐.๐๐	-	๖๐๗.๐๐	๒,๔๔๕.๐๐	-
ภาค ๖	ปราจีนบุรี	๙,๖๔๕,๕๘๐.๐๐	-	๔,๒๓๕.๐๐	๑๔,๕๐๗.๐๐	๑๐,๓๑๘.๐๐
	ระยอง	๔๑๓,๙๕๐.๐๐	๑,๔๒๒,๐๐๐.๐๐	๗๗๑.๐๐	๒,๐๑๔.๐๐	๑,๕๖๒.๐๐
	จันทบุรี	๔๑๖,๔๐๐.๐๐	๒๔๐,๐๐๐.๐๐	๑,๘๒๕.๐๐	๕,๑๗๐.๐๐	๑๑,๑๐๐.๐๐
	ตราด	๑,๑๗๗,๒๐๐.๐๐	-	๒๑๐.๐๐	๘๔๐.๐๐	๔,๒๕๐.๐๐
ภาค ๗	สุพรรณบุรี	๑,๓๓๙,๗๔๐.๐๐	-	๑,๑๔๓.๐๐	๓,๕๐๐.๐๐	๑๒,๐๒๐.๐๐
	ราชบุรี	๖๔,๘๐๐.๐๐	-	๖๐.๐๐	๒๒๐.๐๐	๘๐๐.๐๐
ภาค ๘	นครศรีธรรมราช	๒,๐๐๓,๙๔๐.๐๐	-	๑,๖๘๕.๐๐	๕,๑๘๖.๐๐	๑๖,๙๐๐.๐๐
	สตูล	๒๕,๙๒๐.๐๐	-	๒๖๐.๐๐	๘๐๐.๐๐	๓,๒๐๐.๐๐
ภาค ๙	อุตรดิตถ์	-	๑๐๐,๕๐๐.๐๐	๕๕๐.๐๐	๑,๗๕๐.๐๐	-
	พิษณุโลก	๓๗๒,๒๔๐.๐๐	๔๒,๐๐๐.๐๐	๔๒๔.๐๐	๑,๓๕๕.๐๐	๑,๘๗๘.๐๐

	พิจิตร	๑๓,๖๘๐.๐๐	-	-	๘๐.๐๐	-
	แพร่	๑,๔๕๕,๐๖๐.๐๐	-	๑,๒๗๐.๐๐	๓,๖๒๐.๐๐	๕,๘๐๐.๐๐
ภาค ๙	สุโขทัย	๒๗๗,๔๔๐.๐๐	๒๘๒,๐๐๐.๐๐	๑,๑๖๘.๐๐	๔,๓๓๖.๐๐	๑,๕๐๐.๐๐
	น่าน	๒๑,๖๐๐.๐๐	-	๘,๗๐๐.๐๐	๓๕,๐๐๐.๐๐	๓๗๕.๐๐
ภาค ๑๐	ชุมพร	-	-	-	-	-
	ภูเก็ต	-	-	-	-	-
	สุราษฎร์ธานี	๒๔๙,๖๐๐.๐๐	-	๗๘๔.๐๐	๓,๒๓๐.๐๐	๓,๓๗๒.๐๐
ภาค ๑๑	อำนาจเจริญ	๒๑๖,๙๐๐.๐๐	-	๓๙๕.๐๐	๑,๖๔๖.๐๐	๖๐๐.๐๐
	อุบลราชธานี	๑๔๑,๗๐๐.๐๐	-	๒,๑๕๒.๐๐	๖,๙๒๐.๐๐	๒๕๐.๐๐
	<b>๔๐ จังหวัด</b>	<b>๕๕,๘๙๕,๑๕๐.๐๐</b>	<b>๔,๓๔๖,๕๖๙.๐๐</b>	<b>๓๘๔,๐๔๖.๐๐</b>	<b>๑,๒๓๙,๗๐๘.๐๐</b>	<b>๑๕๒,๔๖๓.๐๐</b>

**๑๕. ความช่วยเหลือภัยแล้งสะสมของกรมทรัพยากรน้ำบาดาล** ตั้งแต่วันที่ ๑ ตุลาคม ๒๕๖๒ - ๖ มีนาคม ๒๕๖๓

สำนักงานทรัพยากรน้ำบาดาล	การแจกจ่ายน้ำ (ลิตร)			เจาะบ่อน้ำบาดาล (ครั้ง/บ่อ)	เป่าล้างบ่อน้ำบาดาล (ครั้ง/บ่อ)	ซ่อมแซม/ติดตั้งเครื่องสูบ/เครื่องสูบน้ำไฟฟ้า (ครั้ง/บ่อ)	ซ่อมแซมบำรุงระบบประปาบาดาล (แห่ง)
	รถบรรทุกน้ำจุดจ่ายน้ำ (ลิตร)	รถปรับปรุงคุณภาพน้ำ (ลิตร)	น้ำดื่มบรรจุขวด/แกลลอน (ลิตร)				
เขต 1 ลำปาง	170,000	7,250	-		1	5	3
เขต 2 สุพรรณบุรี	264,000		6,000	19	7	35	4
เขต 3 สระบุรี	115,700		3,236	14	60	24	37
เขต 4 ขอนแก่น	580,000	4,000	2850	24	59	40	2
เขต 5 นครราชสีมา	1,117,430	11,250	102,020	13	40	33	5
เขต 6 ตรัง	1,132,200	703,260	5,500	1	8	18	9
เขต 7 กำแพงเพชร	120,000	8,235	3,550	4	31	50	34
เขต 8 ราชบุรี	144,000	10	500	1		3	23
เขต 9 ระยอง	288,000	40,000	4,400	26	32	64	61
เขต 10 อุตรดิตถ์	120,000	1,000	1,000	-	1	8	5
เขต 11 อุบลราชธานี	168,000	-	105	12	-	13	40
เขต 12 สงขลา	120,000		5,000	2	16	18	17
<b>รวม</b>	<b>4,339,330</b>	<b>775,005</b>	<b>134,161</b>	<b>116</b>	<b>255</b>	<b>311</b>	<b>240</b>
<b>รวมแจกจ่ายน้ำ (ลิตร)</b>	<b>5,248,496</b>						



ความช่วยเหลือด้านการป้องกันและบรรเทาภาวะวิกฤติน้ำ  
 กระทรวงทรัพยากรธรรมชาติและสิ่งแวดล้อม  
 วันที่ ๕ มีนาคม ๒๕๖๓

๑. กรม ทรัพยากรน้ำ สำนักงาน ทรัพยากรน้ำภาค ๔
๒. กิจกรรมที่ดำเนินการ นำรถบรรทุกน้ำ ขนาด ๖,๐๐๐ ลิตร จำนวน ๒ คัน แจกจ่ายน้ำสะอาดให้ประชาชนที่ขาดแคลน  
น้ำจากสถานะภัยแล้งตามประกาศจังหวัดขอนแก่น ณ จุดจ่ายน้ำ บ.หนองไฮ ม.๕ ต.โพนเพ็ก อ.มัญจาคีรี และบ้านโพธิ์  
ทอง ม.๑๒ ต.โพนเพ็ก อ.มัญจาคีรี
๓. ประโยชน์ที่ได้รับ \_\_\_\_\_ - \_\_\_\_\_ ไร่ \_\_\_\_\_ ๒๔,๐๐๐ \_\_\_\_\_ ลิตร  
 \_\_\_\_\_ - \_\_\_\_\_ คริวเรือน \_\_\_\_\_ - \_\_\_\_\_ คน





ความช่วยเหลือด้านการป้องกันและบรรเทาภาวะวิกฤติน้ำ  
 กระทรวงทรัพยากรธรรมชาติและสิ่งแวดล้อม  
 วันที่ ๕ มีนาคม ๒๕๖๓

๑. กรม ทรัพยากรน้ำ สำนักงาน ทรัพยากรน้ำภาค ๔
๒. กิจกรรมที่ดำเนินการ ติดตั้งเครื่องสูบน้ำ ขนาด ๑๒ นิ้ว จำนวน ๑ เครื่อง เพื่อสูบน้ำจากหนองชำแต่ไปยังหนองซับ  
สำหรับผลิตน้ำประปาหมู่บ้าน บ.น้ำซับ ม.๗ ต. ท่านางแนว อ.แวงน้อย จ.ขอนแก่น
๓. ประโยชน์ที่ได้รับ                    -                    ไร่                    -                    ลิตร  
                  ๕๕ ครัวเรือน                   ๑๘๒ คน





ความช่วยเหลือด้านการป้องกันและบรรเทาภาวะวิกฤติน้ำ  
กระทรวงทรัพยากรธรรมชาติและสิ่งแวดล้อม  
วันที่ ๔ มีนาคม ๒๕๖๓

๑. กรม ทรัพยากรน้ำบาดาล สำนักงาน ทรัพยากรน้ำบาดาลเขต ๔ ขอนแก่น
๒. กิจกรรมที่ดำเนินการ เปิดจุดจ่ายน้ำพร้อมปล่อยขบวนรถแจกจ่ายน้ำอุปโภคเพื่อแก้ไขปัญหาภัยแล้ง จำนวน ๖,๐๐๐ ลิตร พร้อมแจกจ่ายน้ำดื่มให้แก่ชาวบ้านจำนวน ๕๐๐ แกลลอน น้ำดื่ม ๕๐๐ ขวด ณ โรงเรียนคำปลาฝาโนนชัย หมู่ ๗ ตำบลขมื่น อำเภอมือเมือง จังหวัดกาฬสินธุ์



จึงเรียนมาเพื่อโปรดทราบ

นายสมฤทธิ์ วิไลพรรัตนา  
รองอธิบดีกรมทรัพยากรน้ำ  
ประธานคณะกรรมการศูนย์ปฏิบัติการ  
ทรัพยากรธรรมชาติและสิ่งแวดล้อม  
(ด้านทรัพยากรน้ำ)