

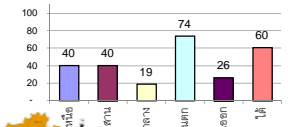
รายงานสรุปสภาพน้ำในอ่างเก็บน้ำขนาดใหญ่และขนาดกลาง

รายงานสถานการณ์ ณ วันที่ 9 มีนาคม 2563

% ปริมาณน้ำรวมแต่ละภาคปัจจุบัน

ปริมาณน้ำในอ่างที่ใช้การได้ในสปีดทันที + มากกว่า / - น้อยกว่า สปีดหาก่อน 507.50 ล้าน ลบ.ม.

สรุปสถานการณ์ปริมาณน้ำในอ่างเก็บน้ำที่ใช้ในกิจกรรมทั้งหมดประเทศ มากกว่าปริมาณน้ำที่เหลือเข้าอ่าง เมื่อเทียบกับสปีดค่าที่ผ่านมา ควรใช้น้ำอย่างระมัดระวัง



สรุปสถานการณ์ปริมาณน้ำในอ่าง

คงที่	7	อ่าง
ลดลง	30	อ่าง
เพิ่มขึ้น	1	อ่าง

เปรียบเทียบปริมาณน้ำรวมของประเทศปัจจุบันกับปี 62 และ ปี 63

วันที่ 9 มีนาคม 2563 เท่ากับ 38,537 ล้าน ลบ.ม. หรือ เท่ากับ 54%

วันที่ 10 มีนาคม 2562 เท่ากับ 46,982 ล้าน ลบ.ม. หรือ เท่ากับ 66%

ภาค	สถานการณ์ปริมาณน้ำในอ่าง				ปริมาณน้ำเปลี่ยนแปลง (ล้าน ม.³)	สถานะ
	ลดลง (แห่ง)	คงที่ (แห่ง)	เพิ่มขึ้น (แห่ง)	รวม (แห่ง)		
ภาคเหนือ	5	2	-	7	-96.00	ปริมาณน้ำในอ่างเก็บน้ำลดลง
ภาคตะวันออกเฉียงเหนือ	8	3	-	12	-74.00	ปริมาณน้ำในอ่างเก็บน้ำลดลง
ภาคกลาง	1	2	-	3	-4.00	ปริมาณน้ำในอ่างเก็บน้ำลดลง
ภาคตะวันออก	2	-	-	2	-245.00	ปริมาณน้ำในอ่างเก็บน้ำลดลง
ภาคใต้	10	-	-	10	-24.50	ปริมาณน้ำในอ่างเก็บน้ำลดลง
ภาคใต้	4	-	-	4	-64.00	ปริมาณน้ำในอ่างเก็บน้ำลดลง
รวมทั้งประเทศ	30	7	1	38	-507.50	ปริมาณน้ำในอ่างเก็บน้ำลดลง

ภาค	อ่างเก็บน้ำ	ความจุที่ (ล้าน ม.³)	ปริมาณน้ำที่ใช้งานได้ (ล้าน ม.³)	ใช้การได้จริง (ล้าน ม.³)	ปริมาณน้ำรวมวันที่ 10 มีนาคม 2562 (%)	ปัจจุบัน วันที่ 9 มีนาคม 2563				สปีดหาก่อน วันที่ 3 มีนาคม 2563				ปริมาณน้ำ + เพิ่มขึ้น (ล้าน ม.³)	สถานการณ์ในอ่าง		
						ปริมาณน้ำรวม		ปริมาณน้ำใช้การได้จริง		ปริมาณน้ำรวม		ปริมาณน้ำใช้การได้จริง					
						ปริมาณน้ำ (ล้าน ม.³)	%	ปริมาณน้ำ (ล้าน ม.³)	%	ปริมาณน้ำ (ล้าน ม.³)	%	ปริมาณน้ำ (ล้าน ม.³)	%				
ภาคเหนือ (7)																	
1	ภูมิพล (2)	ดาก	13,462	3,800	9,662	7,574	56%	4,991	37%	1,191	12%	5040	37%	1,240	13%	-49.00	ลดลง
2	สิริกิติ์ (2)	อุดรดิต	9,510	2,850	6,660	5,845	61%	4,224	44%	1,374	21%	4,272	45%	1,422	21%	-48.00	ลดลง
3	แม่จัน	เชียงใหม่	265	12	253	225	85%	103	39%	91	36%	109	41%	97	38%	-6.00	ลดลง
4	แมกวง	เชียงใหม่	263	14	249	114	43%	69	26%	55	22%	69	26%	55	22%	-	คงที่
5	กัวลม	ลำปาง	106	3	103	64	60%	55	52%	52	50%	55	52%	52	50%	-	คงที่
6	กัวคอง	ลำปาง	170	6	164	137	81%	73	43%	67	41%	77	45%	71	43%	-4.00	ลดลง
7	แควน้อย	พิษณุโลก	939	43	896	443	47%	357	38%	314	35%	362	39%	319	36%	-5.00	ลดลง
	แม่เม็ก		110	16	94	42	38%	30	27%	14	15%	30	27%	14	15%	-	คงที่
รวมภาคเหนือ		34.85%	24,825	6,744	18,081	14,444	58%	9,904	40%	3,160	17%	10,014	40%	3,256	18%	-96.00	ลดลง
ภาคตะวันออกเฉียงเหนือ (12)																	
8	ห้วยหลวง	อุดรธานี	136	7	129	43	32%	43	32%	36	28%	44	32%	37	29%	-1.00	ลดลง
9	น้ำจืด	สกลนคร	520	45	475	282	54%	223	43%	178	37%	221	43%	176	37%	2.00	เพิ่มขึ้น
10	น้ำพอง (2)	สกลนคร	165	8	157	101	61%	77	47%	69	44%	79	48%	71	45%	-2.00	ลดลง
11	จันทบูรณ์ (2)	ชัยภูมิ	164	37	127	81	49%	40	24%	3	2%	41	25%	4	3%	-1.00	ลดลง
12	ลุมพินี (2)	ขอนแก่น	2,431	581	1,850	671	28%	396	16%	-	0%	411	17%	-	0%	-	คงที่
13	ลำปาว	กาฬสินธุ์	1,980	100	1,880	752	38%	958	48%	858	46%	990	50%	890	47%	-32.00	ลดลง
14	ลำตะคอง	นครราชสีมา	314	22	292	206	66%	119	38%	97	33%	120	38%	98	34%	-1.00	ลดลง
15	ลำพระเพลิง	นครราชสีมา	155	1	154	60	39%	16	10%	15	10%	16	10%	15	10%	-	คงที่
16	มูลนง	นครราชสีมา	141	7	134	58	41%	36	26%	29	22%	37	26%	30	22%	-1.00	ลดลง
17	ลำพระเพลิง	นครราชสีมา	275	7	268	135	49%	64	23%	57	21%	65	24%	58	22%	-1.00	ลดลง
18	ลำบางรอง	บุรีรัมย์	121	3	118	38	31%	20	17%	17	14%	20	17%	17	14%	-	คงที่
19	สิรินธร (2)	อุบลราชธานี	1,966	831	1,135	950	48%	1,358	69%	527	46%	1,395	71%	564	50%	-37.00	ลดลง
รวมภาคตะวันออกเฉียงเหนือ		11.80%	8,369	1,649	6,720	3,377	40%	3,349	40%	1,886	28%	3,439	41%	1,960	29%	-74.00	ลดลง
ภาคกลาง (3)																	
20	ป่าสักชลสิทธิ์	ลพบุรี	960	3	957	329	34%	168	18%	165	17%	172	18%	169	18%	-4.00	ลดลง
21	น้ำเสลา	อุทัยธานี	160	17	143	40	25%	34	21%	17	12%	34	21%	17	12%	-	คงที่
22	กระเสียว	สุพรรณบุรี	240	40	200	66	28%	57	24%	17	9%	57	24%	17	9%	-	คงที่
รวมภาคกลาง		1.92%	1,360	60	1,300	435	32%	259	19%	199	15%	263	19%	203	16%	-4.00	ลดลง
ภาคตะวันออก (2)																	
23	ศรีนครินทร์ (2)	กาญจนบุรี	17,745	10,265	7,480	15,304	86%	13,942	79%	3,677	49%	14,054	79%	3,789	51%	-112.00	ลดลง
24	วชิราลงกรณ (2)	กาญจนบุรี	8,860	3,012	5,848	6,279	71%	5,702	64%	2,690	46%	5,835	66%	2,823	48%	-133.00	ลดลง
รวมภาคตะวันออก		37.51%	26,605	13,277	13,328	21,584	81%	19,644	74%	6,367	48%	19,889	75%	6,612	50%	-245.00	ลดลง
ภาคตะวันออก (6+4)																	
25	ขุนด่าน	นครนายก	224	5.00	219	96	43%	75	33%	70	32%	81	36%	76	35%	-6.00	ลดลง
26	คลองสิชล	ฉะเชิงเทรา	420	30.00	390	186	44%	65	15%	35	9%	67	16%	37	9%	-2.00	ลดลง
27	บางพระ (3)	ชลบุรี	117	12.00	105	65	56%	31	26%	19	18%	33	28%	21	20%	-2.00	ลดลง
28	หนองปลาไหล (3)	ระยอง	164	13.75	150	119	73%	29	18%	15	10%	30	18%	16	11%	-1.00	ลดลง
29	ประแสร์ (3)	ระยอง	295	20.00	275	172	58%	72	24%	52	19%	77	26%	57	21%	-5.00	ลดลง
30	มาบประชัน (3)	ระยอง	17	0.72	16	13	78%	2	12%	1	8%	2	13%	1.48	9%	-0.26	ลดลง
31	หนองค้อ (3)	ระยอง	21	1.00	20	7	31%	4	20%	3	16%	4	21%	3.41	17%	-0.18	ลดลง
32	คลองกรวย (3)	ระยอง	79	3.00	76	51	64%	20	25%	17	22%	21	27%	18.08	24%	-1.19	ลดลง
33	คลองใหญ่ (3)	ระยอง	45	3.00	42	27	59%	5	11%	2	5%	6	13%	2.87	7%	-0.87	ลดลง
34	นวมินทร์จินดา	ปราจีนบุรี	295	19.00	276	186	63%	133	45%	114	41%	139	47%	120.00	43%	-6.00	ลดลง
รวมภาคตะวันออก		2.37%	1,678	107	1,570	924	55%	436	26%	329	21%	461	27%	353	22%	-24.50	ลดลง
ภาคใต้ (4)																	
35	แก่งกระจาน	เพชรบุรี	710	65	645	481	68%	341	48%	276	43%	351	49%	286	44%	-10.00	ลดลง
36	ปราณบุรี	ประจวบคีรีขันธ์	391	18	373	284	73%	198	51%	180	48%	204	52%	186	50%	-6.00	ลดลง
37	รัชชประภา (2)	สุราษฎร์ธานี	5,639	1,352	4,287	4,326	77%	3,353	59%	2,001	47%	3,400	60%	2,048	48%	-47.00	ลดลง
38	บางยาง (2)	ยะลา	1,454	276	1,178	1,128	78%	1,051	72%	775	66%	1,052	72%	776	66%	-1.00	ลดลง
รวมภาคใต้		11.55%	8,194	1,711	6,483	6,218	76%	4,944	60%	3,232	50%	5,007	61%	3,296	51%	-64.00	ลดลง
รวมทั้งประเทศ		100%(38)	71,031	23,548	47,482	46,982	66%	38,537	54%	15,173	32%	39,073	55%	15,680	33%	-507.50	ลดลง

ที่มาข้อมูล : ตารางสรุปสภาพน้ำในอ่างเก็บน้ำขนาดใหญ่ทั่วประเทศ และตารางสรุปสภาพน้ำในอ่างเก็บน้ำภาคตะวันออกเฉียงเหนือ กรมชลประทาน

หมายเหตุ :

- อ่างเก็บน้ำขนาดใหญ่ หมายถึง อ่างเก็บน้ำที่มีความจุตั้งแต่ 100 ล้าน ลบ.ม. ขึ้นไป
- เป็นอ่างเก็บน้ำอยู่ในความรับผิดชอบของการไฟฟ้าฝ่ายผลิตแห่งประเทศไทย(10) นอกนั้นอยู่ในความรับผิดชอบของกรมชลประทาน (28)
- เป็นอ่างเก็บน้ำขนาดกลางที่มีความสำคัญต่อการอุตสาหกรรมและการประมง ของลุ่มน้ำชายฝั่งทะเลตะวันออก
- ที่มา : กรมชลประทาน และการไฟฟ้าฝ่ายผลิตแห่งประเทศไทย
- จังหวัดที่มีอ่างเก็บน้ำขนาดใหญ่มีจำนวน 26 จังหวัด ไม่มี 50 จังหวัด

รศ. นายเกียรติยศ เกียรติวงศ์



ศูนย์เขล



ศูนย์ป้องกันกักตุนน้ำ กรมทรัพยากรน้ำ

ลำดับของเขื่อนตามความจุ

- ศรีนครินทร์ 2.ภูมิพล 3.สิริกิติ์ 4.วชิราลงกรณ 5.รัชชประภา
- 6.ลุมพินี 7.สิรินธร 8.บางยาง 9.ลำปาว 10.ป่าสัก

ลำดับของเขื่อนตามปริมาณน้ำใช้การได้

- ภูมิพล 2.ศรีนครินทร์ 3.สิริกิติ์ 4.วชิราลงกรณ 5.รัชชประภา
- 6.ลำปาว 7.ลุมพินี 8.บางยาง 9.สิรินธร 10.ป่าสัก