

รายงานสถานการณ์น้ำลุ่มน้ำยมและน่าน

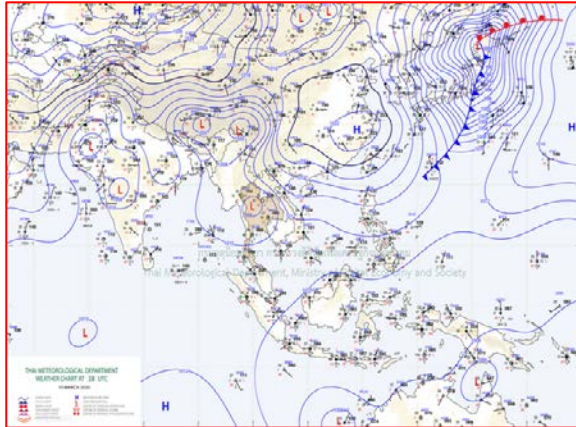
วันที่ 11 มีนาคม 2563

1) สภาพภูมิอากาศ

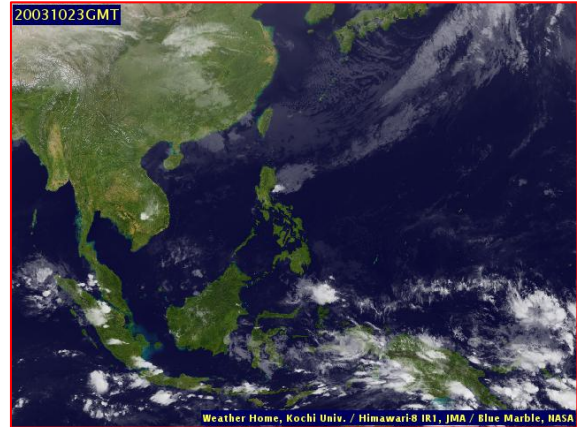
ลักษณะอากาศทั่วไป (ที่มา: กรมอุตุนิยมวิทยา)

พยากรณ์อากาศ 24 ชั่วโมงข้างหน้า ประเทศไทยตอนบนมีอากาศร้อนถึงร้อนจัดโดยทั่วไป ขอให้ประชาชนบริเวณประเทศไทยตอนบนดูแลสุขภาพเนื่องจากสภาพอากาศร้อนที่เกิดขึ้นในระยะนี้ไว้ด้วย ในช่วงวันที่ 13-16 มี.ค. 63 บริเวณความกดอากาศสูงหรือมวลอากาศเย็นจากประเทศจีนจะแผ่ลงมาปกคลุมประเทศไทยตอนบน และทะเลจีนใต้ ส่งผลทำให้มีลมตะวันออกเฉียงใต้พัดนำความชื้นจากทะเลจีนใต้เข้ามาปกคลุมภาคตะวันออกเฉียงเหนือ ภาคตะวันออก ภาคกลาง และภาคเหนือตอนล่าง ในขณะที่ประเทศไทยตอนบนมีอากาศร้อนถึงร้อนจัดหลายพื้นที่ ทำให้บริเวณดังกล่าวมีพายุฤดูร้อนเกิดขึ้น โดยมีพายุฝนฟ้าคะนองกับลมกระโชกแรง และมีลูกเห็บตกบางพื้นที่ รวมทั้งอาจมีฟ้าผ่าเกิดขึ้นได้

มีอากาศร้อนถึงร้อนจัดในบางพื้นที่ อุณหภูมิต่ำสุด 17-28 องศาเซลเซียส อุณหภูมิสูงสุด 36-41 องศาเซลเซียส ผลคาดการณ์ปริมาณน้ำฝนล่วงหน้า 1-7 วัน ในช่วงวันที่ 10 - 13 มี.ค. 63 อากาศร้อนถึงร้อนจัดบางพื้นที่กับมีฟ้าหลัวในตอนกลางวัน อุณหภูมิต่ำสุด 18-25 องศาเซลเซียส อุณหภูมิสูงสุด 37-41 องศาเซลเซียส ลมอ่อน ความเร็ว 5-10 กม./ชม. ส่วนในช่วงวันที่ 14 - 16 มี.ค. 63 อากาศร้อนในตอนกลางวัน โดยมีพายุฝนฟ้าคะนองร้อยละ 10-20 ของพื้นที่ กับมีลมกระโชกแรงและมีลูกเห็บตกบางพื้นที่ อุณหภูมิต่ำสุด 18-23 องศาเซลเซียส อุณหภูมิสูงสุด 36-38 องศาเซลเซียส



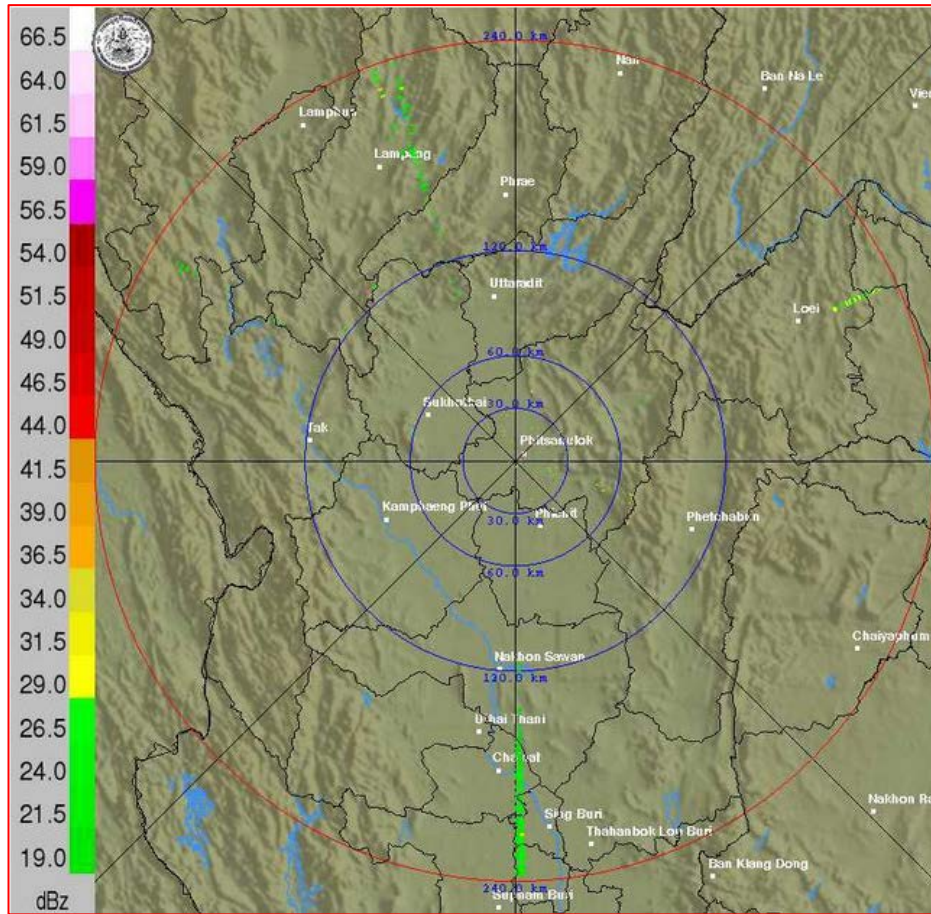
แผนที่อากาศ วันที่ 11 มี.ค. 2563 เวลา 07.00 น.



ภาพถ่ายจากดาวเทียม วันที่ 11 มี.ค. 2563

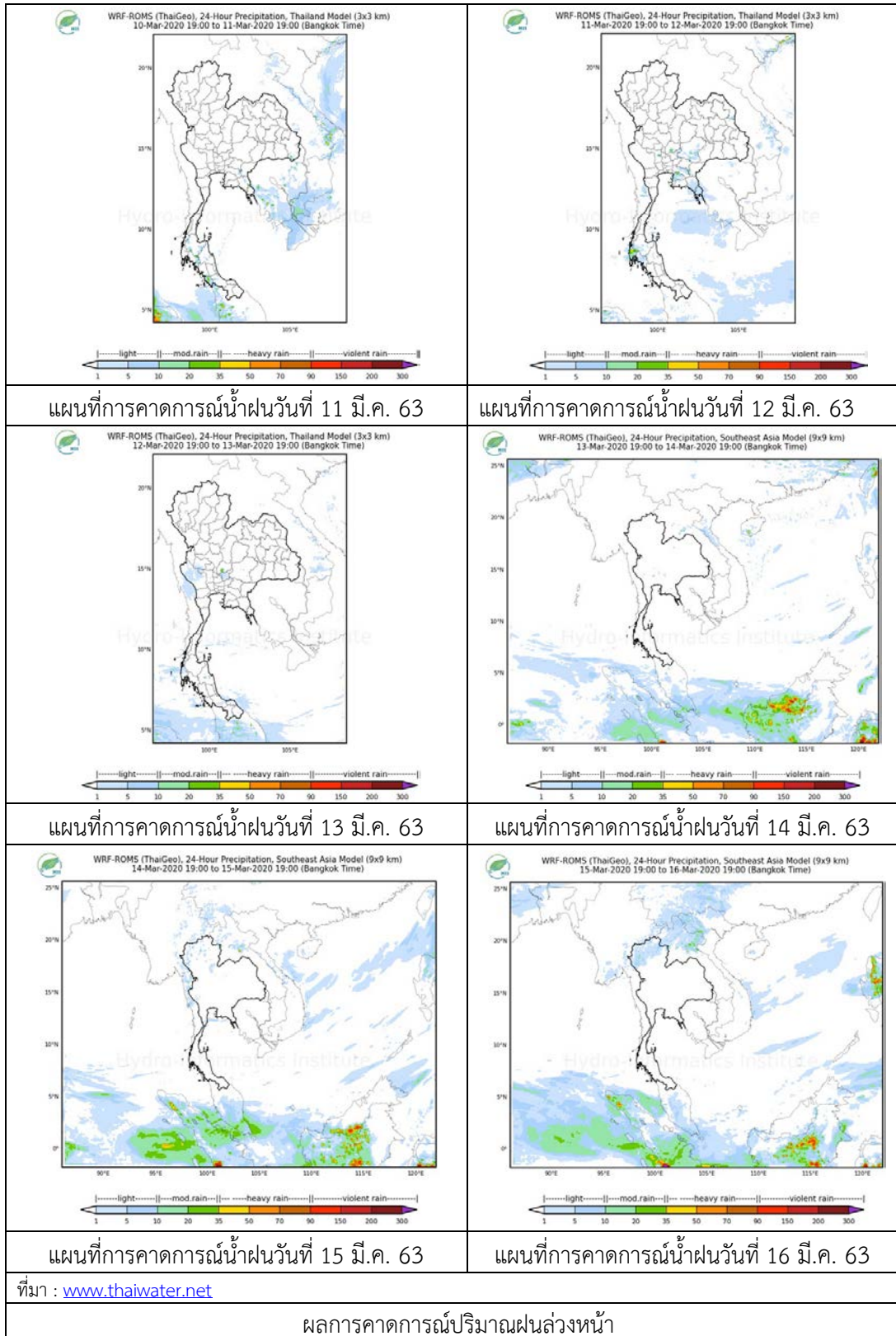
2) สถานการณ์ฝน

จากข้อมูลสถานการณ์ฝนในพื้นที่ลุ่มน้ำยมและน่านของวันที่ 11 มีนาคม 2563 จากกรมทรัพยากรน้ำ กรมอุตุนิยมวิทยา กรมชลประทาน และสถาบันสารสนเทศทรัพยากรน้ำ (องค์การมหาชน) พบว่า ไม่มีปริมาณฝนตกในพื้นที่ลุ่มน้ำยมและน่าน



ภาพเรดาร์ตรวจอากาศ “พิชญ์โลก” ณ วันที่ 11 มีนาคม 2563 (ที่มา : กรมอุตุนิยมวิทยา)

สถานการณ์น้ำฝน



3) ข้อมูลปริมาณน้ำในลำน้ำ

ปัจจุบันสถานการณ์น้ำในลุ่มน้ำยมอยู่ในภาวะฝ้าระวังน้ำแล้ง ระดับน้ำในลำน้ำส่วนใหญ่มีแนวโน้มทรงตัว และสถานการณ์น้ำในลำน้ำน่านอยู่ในภาวะฝ้าระวังน้ำแล้ง ระดับน้ำในลำน้ำส่วนใหญ่มีแนวโน้มทรงตัว สถานการณ์น้ำท่า (7 - 11 มี.ค. 2563 ที่มา: กรมชลประทาน)

สถานี	แม่น้ำ	อำเภอ	จังหวัด	ระดับตลิ่ง	เสาร์	อาทิตย์	จันทร์	อังคาร	พุธ
				ปริมาณน้ำ (ลบ.ม./วิ.)	7 มี.ค.	8 มี.ค.	9 มี.ค.	10 มี.ค.	11 มี.ค.
Y.14	ยม	ศรีสัชชา ลัย	สุโขทัย	12.00	0.90	0.89	0.88	0.86	0.85
				2,319	***	***	***	***	***
Y.33	ยม	ศรีสำโรง	สุโขทัย	7.00	0.14	0.14	0.14	0.14	0.00
				207.0	***	***	***	***	***
Y.5	ยม	โพทะเล	พิจิตร	8.25	***	***	***	***	***
				652	***	***	***	***	***
N.60	น่าน	ตรอน	อุดรดิตถ์	9.70	0.66	0.73	0.54	0.64	0.61
				2,055	90.60	100.90	75.27	87.85	83.87
N.27A	น่าน	พรหม พิราม	พิษณุโลก	9.17	0.82	0.78	0.86	0.77	0.75
				476	82.76	79.61	86.03	78.84	77.33
N.7A	น่าน	บางมูล นาก	พิจิตร	10.78	1.26	1.24	1.23	1.18	1.10
				1,152	96.33	95.33	94.84	92.41	88.64

*** ยังไม่ได้รับรายงาน



สถานีสะพานมหาโพธิ์ อ.เมือง จ.แพร่
(ลุ่มน้ำยม)



สถานีสะพานเฉลิมพระเกียรติ อ.บางมูลนาก จ.พิจิตร
(ลุ่มน้ำน่าน)

ปริมาณน้ำในลำน้ำในพื้นที่ลุ่มน้ำยมและน่าน

4) สรุป

- สถานการณ์น้ำในลุ่มน้ำยมอยู่ในภาวะฝ้าระวังน้ำแล้ง ระดับน้ำในลำน้ำส่วนใหญ่มีแนวโน้มทรงตัว
- สถานการณ์น้ำในลุ่มน้ำน่านอยู่ในภาวะฝ้าระวังน้ำแล้ง ระดับน้ำในลำน้ำส่วนใหญ่มีแนวโน้มทรงตัว