

# รายงานสถานการณ์น้ำลุ่มน้ำยมและน่าน

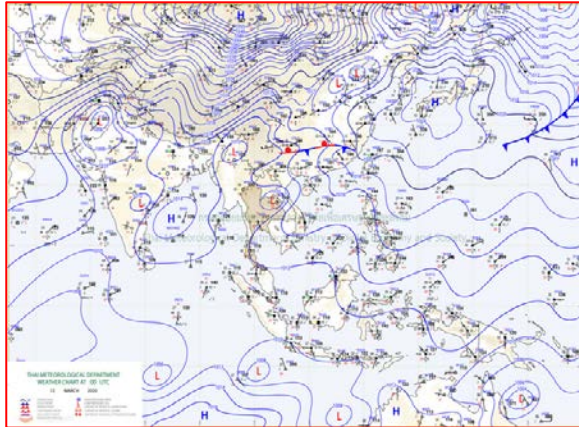
## วันที่ 12 มีนาคม 2563

### 1) สภาพภูมิอากาศ

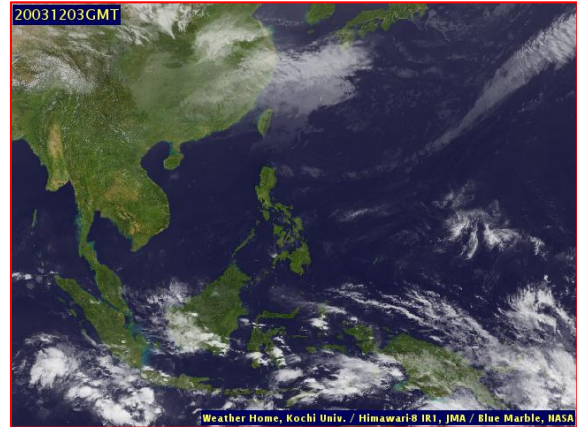
#### ลักษณะอากาศทั่วไป (ที่มา: กรมอุตุนิยมวิทยา)

พยากรณ์อากาศ 24 ชั่วโมงข้างหน้า ประเทศไทยตอนบนมีอากาศร้อนถึงร้อนจัดโดยทั่วไป ขอให้ประชาชนบริเวณประเทศไทยตอนบนดูแลสุขภาพเนื่องจากสภาพอากาศร้อนที่เกิดขึ้นในระยะนี้ไว้ด้วย สำหรับภาคใต้มีฝนฟ้าคะนองบางแห่ง อนึ่ง ในช่วงวันที่ 14-17 มี.ค. 63 บริเวณความกดอากาศสูงหรือมวลอากาศเย็นจากประเทศจีนจะแผ่ลงมาปกคลุมประเทศไทยตอนบน และทะเลจีนใต้ ส่งผลทำให้มีลมตะวันออกเฉียงใต้พัดนำความชื้นจากทะเลจีนใต้เข้ามาปกคลุมภาคตะวันออกเฉียงเหนือตอนล่าง ภาคตะวันออก ภาคกลาง และภาคเหนือตอนล่าง ในขณะที่ประเทศไทยตอนบนมีอากาศร้อนถึงร้อนจัดหลายพื้นที่ ทำให้บริเวณดังกล่าวมีพายุฝนฟ้าคะนองกับลมกระโชกแรง และมีลูกเห็บตกบางพื้นที่ รวมทั้งอาจมีฟ้าผ่าเกิดขึ้นได้

มีอากาศร้อนถึงร้อนจัดในบางพื้นที่ และมีฟ้าหลัวในตอนกลางวัน อุณหภูมิต่ำสุด 18-24 องศาเซลเซียส อุณหภูมิสูงสุด 38-41 องศาเซลเซียส ผลคาดการณ์ปริมาณน้ำฝนล่วงหน้า 1-7 วัน ในช่วงวันที่ 11 - 13 มี.ค. 63 อากาศร้อนถึงร้อนจัดบางพื้นที่กับมีฟ้าหลัวในตอนกลางวัน อุณหภูมิต่ำสุด 18-25 องศาเซลเซียส อุณหภูมิสูงสุด 37-41 องศาเซลเซียส ลมอ่อน ความเร็ว 5-10 กม./ชม. ส่วนในช่วงวันที่ 14 - 17 มี.ค. 63 อากาศร้อนในตอนกลางวัน โดยมีพายุฝนฟ้าคะนองร้อยละ 10-20 ของพื้นที่ กับมีลมกระโชกแรงและมีลูกเห็บตกบางพื้นที่ อุณหภูมิต่ำสุด 18-23 องศาเซลเซียส อุณหภูมิสูงสุด 36-39 องศาเซลเซียส



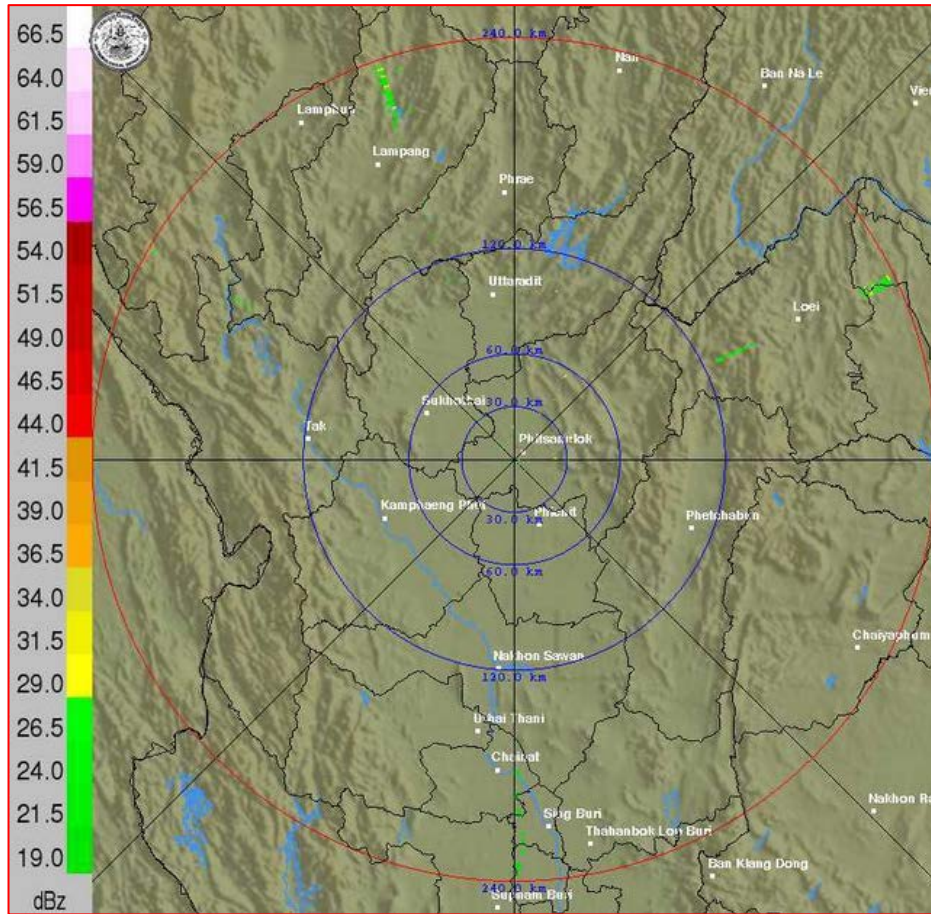
แผนที่อากาศ วันที่ 12 มี.ค. 2563 เวลา 07.00 น.



ภาพถ่ายจากดาวเทียม วันที่ 12 มี.ค. 2563

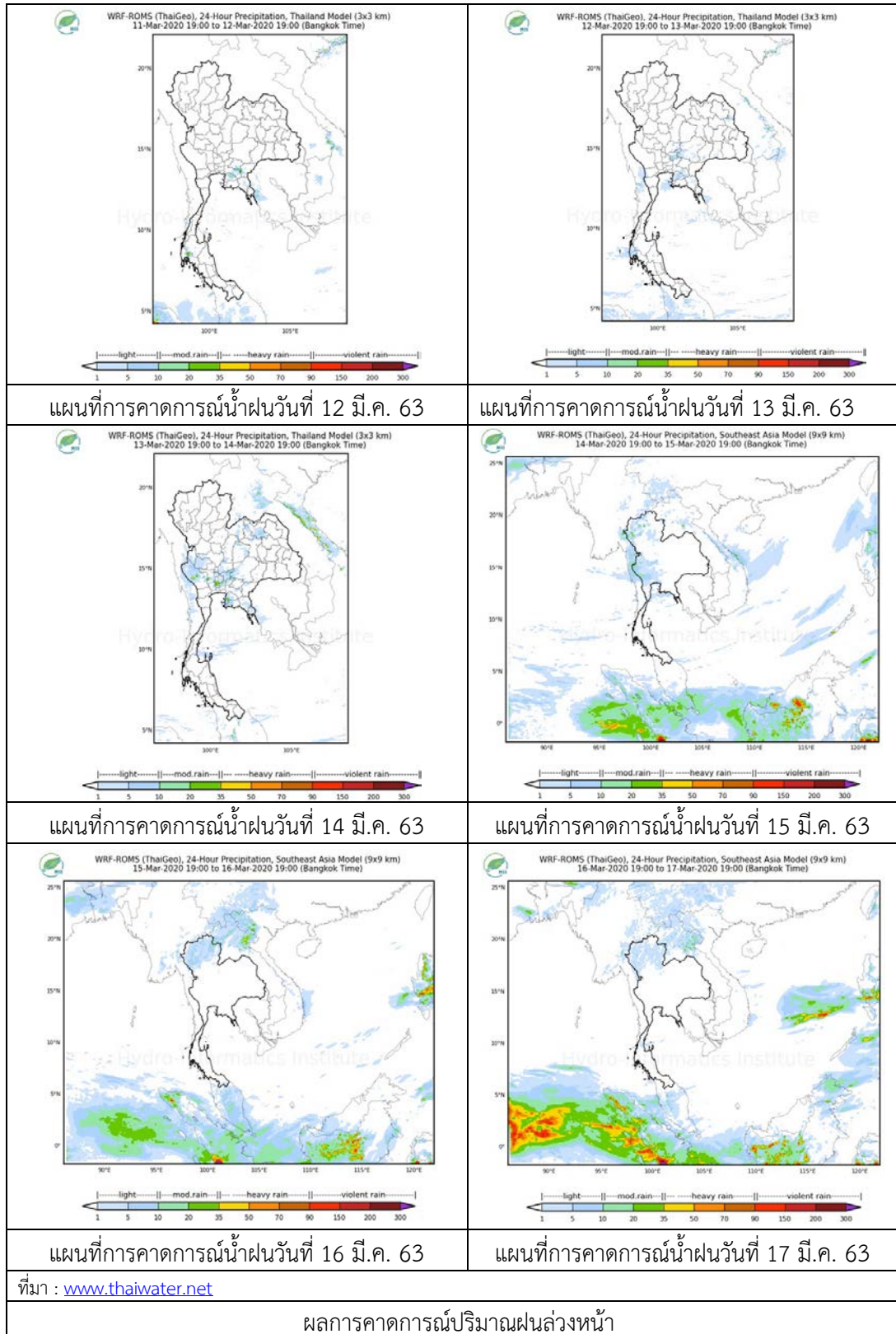
### 2) สถานการณ์ฝน

จากข้อมูลสถานการณ์ฝนในพื้นที่ลุ่มน้ำยมและน่านของวันที่ 12 มีนาคม 2563 จากกรมทรัพยากรน้ำ กรมอุตุนิยมวิทยา กรมชลประทาน และสถาบันสารสนเทศทรัพยากรน้ำ (องค์การมหาชน) พบว่า ไม่มีปริมาณฝนตกในพื้นที่ลุ่มน้ำยมและน่าน



ภาพเรดาร์ตรวจอากาศ “พิชญ์โลก” ณ วันที่ 12 มีนาคม 2563 (ที่มา : กรมอุตุนิยมวิทยา)

สถานการณ์น้ำฝน



### 3) ข้อมูลปริมาณน้ำในลำน้ำ

ปัจจุบันสถานการณ์น้ำในลุ่มน้ำยมอยู่ในภาวะเฝ้าระวังน้ำแล้ง ระดับน้ำในลำน้ำส่วนใหญ่มีแนวโน้มทรงตัว และสถานการณ์น้ำในลำน้ำน่านอยู่ในภาวะเฝ้าระวังน้ำแล้ง ระดับน้ำในลำน้ำส่วนใหญ่มีแนวโน้มทรงตัว สถานการณ์น้ำท่า (8 - 12 มี.ค. 2563 ที่มา: กรมชลประทาน)

| สถานี | แม่น้ำ | อำเภอ           | จังหวัด   | ระดับตลิ่ง               | อาทิตย์    | จันทร์     | อังคาร      | พุธ         | พฤหัสบดี    |
|-------|--------|-----------------|-----------|--------------------------|------------|------------|-------------|-------------|-------------|
|       |        |                 |           | ปริมาณน้ำ<br>(ลบ.ม./วิ.) | 8<br>มี.ค. | 9<br>มี.ค. | 10<br>มี.ค. | 11<br>มี.ค. | 12<br>มี.ค. |
| Y.14  | ยม     | ศรีสัชชา<br>ลัย | สุโขทัย   | 12.00                    | 0.89       | 0.88       | 0.86        | 0.85        | 0.83        |
|       |        |                 |           | 2,319                    | ***        | ***        | ***         | ***         | ***         |
| Y.33  | ยม     | ศรีสำโรง        | สุโขทัย   | 7.00                     | 0.14       | 0.14       | 0.14        | ***         | ***         |
|       |        |                 |           | 207.0                    | ***        | ***        | ***         | ***         | ***         |
| Y.5   | ยม     | โพทะเล          | พิจิตร    | 8.25                     | ***        | ***        | ***         | ***         | ***         |
|       |        |                 |           | 652                      | ***        | ***        | ***         | ***         | ***         |
| N.60  | น่าน   | ตรอน            | อุดรดิตถ์ | 9.70                     | 0.73       | 0.54       | 0.64        | 0.61        | 0.67        |
|       |        |                 |           | 2,055                    | 100.90     | 75.27      | 87.85       | 83.87       | 92.01       |
| N.27A | น่าน   | พรหม<br>พิราม   | พิษณุโลก  | 9.17                     | 0.78       | 0.86       | 0.77        | 0.75        | 0.68        |
|       |        |                 |           | 476                      | 79.61      | 86.03      | 78.84       | 77.33       | 72.25       |
| N.7A  | น่าน   | บางมูล<br>นาก   | พิจิตร    | 10.78                    | 1.24       | 1.23       | 1.18        | 1.10        | 1.06        |
|       |        |                 |           | 1,152                    | 95.33      | 94.84      | 92.41       | 88.64       | 86.81       |

\*\*\* ยังไม่ได้รับรายงาน



สถานีสะพานมหาโพธิ์ อ.เมือง จ.แพร่  
(ลุ่มน้ำยม)



สถานีสะพานเฉลิมพระเกียรติ อ.บางมูลนาก จ.พิจิตร  
(ลุ่มน้ำน่าน)

ปริมาณน้ำในลำน้ำในพื้นที่ลุ่มน้ำยมและน่าน

### 4) สรุป

- สถานการณ์น้ำในลุ่มน้ำยมอยู่ในภาวะเฝ้าระวังน้ำแล้ง ระดับน้ำในลำน้ำส่วนใหญ่มีแนวโน้มทรงตัว
- สถานการณ์น้ำในลุ่มน้ำน่านอยู่ในภาวะเฝ้าระวังน้ำแล้ง ระดับน้ำในลำน้ำส่วนใหญ่มีแนวโน้มทรงตัว