



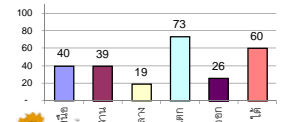
รายงานสรุปสภาพน้ำในอ่างเก็บน้ำขนาดใหญ่และขนาดกลาง

รายงานสถานการณ์ ณ วันที่ 12 มีนาคม 2563

ปริมาณน้ำในอ่างที่ใช้การได้ในสัปดาห์นี้ + มากกว่า / - น้อยกว่า สัปดาห์ก่อน **524.76** ล้าน ลบ.ม.

สรุปสถานการณ์ปริมาณน้ำในอ่างเก็บน้ำที่ใช้ในทุกกิจกรรมทั่วประเทศ มากกว่าปริมาณน้ำที่ไหลเข้าอ่าง เมื่อเทียบกับสัปดาห์ที่ผ่านมา ควรใช้น้ำอย่างระมัดระวัง

% ปริมาณน้ำรวมแต่ละภาคปัจจุบัน



สรุปสถานการณ์ปริมาณน้ำในอ่างฯ

คงที่	7	อ่าง
ลดลง	31	อ่าง
เพิ่มขึ้น	-	อ่าง

เปรียบเทียบปริมาณน้ำรวม
ของระบบฝายกั้น
ในปี 62 และ ปี 63

วันที่ 12 มีนาคม 2563 แห่งกัน
38,244 ล้าน ลบ.ม. หรือ เท่ากัน

54%

วันที่ 13 มีนาคม 2562 แห่งกัน
46,572 ล้าน ลบ.ม. หรือ เท่ากัน

66%

ภาค อ่างเก็บน้ำ เชื่อม	ความจ ที่ รอก. (ล้าน ม.³)	ปริมาณน้ำ ที่ไม่ได้ (ล้าน ม.³)	ใช้การ ได้จริง (ล้าน ม.³)	ปริมาณน้ำรวม วันที่ 13 มีนาคม 2562		ปัจจุบัน วันที่ 12 มีนาคม 2563				สัปดาห์ก่อน วันที่ 6 มีนาคม 2563				ปริมาณน้ำ + เพิ่มขึ้น (ล้าน ม.³)	สถานการณ์ ในอ่าง	
				%	%	ปริมาณน้ำรวม		ปริมาณน้ำใช้การได้จริง		ปริมาณน้ำรวม		ปริมาณน้ำใช้การได้จริง				
						ปริมาณน้ำ (ล้าน ม.³)	%	ปริมาณน้ำ (ล้าน ม.³)	%	ปริมาณน้ำ (ล้าน ม.³)	%	ปริมาณน้ำ (ล้าน ม.³)	%			
ภาคเหนือ (7)																
1	ภูมิพล (2)	13,462	3,800	9,662	7,503	56%	4,966	37%	1,166	12%	5014	37%	1,214	13%	-48.00	ลดลง
2	สิริกิติ์ (2)	9,510	2,850	6,660	5,772	61%	4,196	44%	1,346	20%	4246	45%	1,396	21%	-50.00	ลดลง
3	แม่งัด	265	12	253	222	84%	101	38%	89	35%	107	40%	95	38%	-6.00	ลดลง
4	แมกวาง	263	14	249	112	43%	69	26%	55	22%	69	26%	55	22%	-	คงที่
5	กัวลม	106	3	103	70	66%	55	52%	52	50%	56	53%	53	51%	-1.00	ลดลง
6	กัวคอง	170	6	164	129	76%	71	42%	65	40%	75	44%	69	42%	-4.00	ลดลง
7	แควน้อย	939	43	896	436	46%	353	38%	310	35%	360	38%	317	35%	-7.00	ลดลง
	แม่เม็ก	110	16	94	42	38%	30	27%	14	15%	30	27%	14	15%	-	คงที่
	รวมภาคเหนือ	34,85%	24,825	6,744	18,081	58%	9,840	40%	3,096	17%	9,957	40%	3,199	18%	-103.00	ลดลง
ภาคตะวันออกเฉียงเหนือ (12)																
8	ห้วยหลวง	136	7	129	42	31%	42	31%	35	27%	44	32%	37	29%	-2.00	ลดลง
9	น้ำจูง	520	45	475	277	53%	222	43%	177	37%	223	43%	178	37%	-1.00	ลดลง
10	น้ำพอง (2)	165	8	157	99	60%	77	47%	69	44%	78	47%	70	45%	-1.00	ลดลง
11	จันทบูรณ์ (2)	164	37	127	80	49%	40	24%	3	2%	40	24%	3	2%	-	คงที่
12	ลุมพินี (2)	2,431	581	1,850	665	27%	392	16%	-	0%	404	17%	-	0%	-	คงที่
13	กาฬสินธุ์	1,980	100	1,880	732	37%	935	47%	835	44%	972	49%	872	46%	-37.00	ลดลง
14	ลำตะคอง	314	22	292	204	65%	118	38%	96	33%	119	38%	97	33%	-1.00	ลดลง
15	ลำพระเพลิง	155	1	154	59	38%	16	10%	15	10%	16	10%	15	10%	-	คงที่
16	มูลน	141	7	134	57	40%	35	25%	28	21%	36	26%	29	22%	-1.00	ลดลง
17	ลำพระยาลำน้ำ	275	7	268	133	48%	62	23%	55	21%	64	23%	57	21%	-2.00	ลดลง
18	ลำน้ำร่องน้ำ	121	3	118	38	31%	20	17%	17	14%	20	17%	17	14%	-	คงที่
19	สิรินธร (2)	1,966	831	1,135	943	48%	1,339	68%	508	45%	1,374	70%	543	48%	-35.00	ลดลง
	รวมภาคตะวันออกเฉียงเหนือ	11,80%	8,369	1,649	6,720	40%	3,297	39%	1,838	27%	3,390	41%	1,918	29%	-80.00	ลดลง
ภาคกลาง (3)																
20	ป่าสักชลสิทธิ์	960	3	957	318	33%	165	17%	162	17%	170	18%	167	17%	-5.00	ลดลง
21	น้ำเสลา	160	17	143	40	25%	34	21%	17	12%	34	21%	17	12%	-	คงที่
22	กระเสียว	240	40	200	66	28%	57	24%	17	9%	57	24%	17	9%	-	คงที่
	รวมภาคกลาง	1.92%	1,360	60	1,300	31%	256	19%	196	14%	261	19%	201	15%	-5.00	ลดลง
ภาคตะวันออก (2)																
23	ศรีนครินทร์ (2)	17,745	10,265	7,480	15,247	86%	13,877	78%	3,612	48%	13,996	79%	3,731	50%	-119.00	ลดลง
24	วชิราลงกรณ (2)	8,860	3,012	5,848	6,213	70%	5,633	64%	2,621	45%	5,768	65%	2,756	47%	-135.00	ลดลง
	รวมภาคตะวันออก	37.51%	26,605	13,277	13,328	81%	19,510	73%	6,233	47%	19,764	74%	6,487	49%	-254.00	ลดลง
ภาคตะวันออก (6+4)																
25	ขุนด่าน	224	5.00	219	91	41%	72	32%	67	31%	79	35%	74	34%	-7.00	ลดลง
26	คลองสิริกิติ์	420	30.00	390	180	43%	64	15%	34	9%	66	16%	36	9%	-2.00	ลดลง
27	บางพระ (3)	117	12.00	105	63	54%	30	26%	18	17%	32	27%	20	19%	-2.00	ลดลง
28	หนองปลาไหล (3)	164	13.75	150	116	71%	28	17%	14	10%	29	18%	15	10%	-1.00	ลดลง
29	ประแสร์ (3)	295	20.00	275	169	57%	72	24%	52	19%	74	25%	54	20%	-2.00	ลดลง
30	มาบประชัน (3)	17	0.72	16	13	78%	2	11%	1	7%	2	12%	1.32	8%	-0.16	ลดลง
31	หนองค้อ (3)	21	1.00	20	7	31%	4	19%	3	15%	4	20%	3.33	16%	-0.20	ลดลง
32	ดงกราม (3)	79	3.00	76	50	63%	19	24%	16	21%	21	26%	17.53	23%	-1.22	ลดลง
33	คลองใหญ่ (3)	45	3.00	42	26	58%	6	12%	3	6%	6	13%	2.71	6%	-0.18	ลดลง
34	นครดินทรจันฉลา	295	19.00	276	181	61%	131	44%	112	41%	136	46%	117.00	42%	-5.00	ลดลง
	รวมภาคตะวันออก	2.37%	1,678	107	1,570	53%	428	26%	320	20%	449	27%	341	22%	-20.76	ลดลง
ภาคใต้ (4)																
35	แก่งกระจาน	710	65	645	470	66%	337	47%	272	42%	346	49%	281	44%	-9.00	ลดลง
36	ปราณบุรี	391	18	373	282	72%	197	50%	179	48%	200	51%	182	49%	-3.00	ลดลง
37	รัชชประภา (2)	5,639	1,352	4,287	4,301	76%	3,328	59%	1,976	46%	3,376	60%	2,024	47%	-48.00	ลดลง
38	บางลา (2)	1,454	276	1,178	1,125	77%	1,050	72%	774	66%	1,052	72%	776	67%	-2.00	ลดลง
	รวมภาคใต้	11.55%	8,194	1,711	6,483	77%	4,912	60%	3,201	49%	4,973	61%	3,263	50%	-62.00	ลดลง
	รวมทั้งประเทศ	100%(38)	71,031	23,548	47,482	66%	38,244	54%	14,884	31%	38,794	55%	15,409	32%	-524.76	ลดลง

ที่มาข้อมูล : ตารางสรุปสภาพน้ำในอ่างเก็บน้ำขนาดใหญ่ทั่วประเทศ และตารางสรุปสภาพน้ำในอ่างเก็บน้ำภาคตะวันออกเฉียงเหนือ กรมชลประทาน

หมายเหตุ :

- อ่างเก็บน้ำขนาดใหญ่ หมายถึง อ่างเก็บน้ำที่มีความจุตั้งแต่ 100 ล้าน ลบ.ม. ขึ้นไป
- เป็นอ่างเก็บน้ำที่อยู่ในความรับผิดชอบของการไฟฟ้าฝ่ายผลิตแห่งประเทศไทย(10) นอกนั้นอยู่ในความรับผิดชอบของกรมชลประทาน (28)
- เป็นอ่างเก็บน้ำขนาดกลางที่มีความสำคัญต่อการอุตสาหกรรมและการประปา ของลุ่มน้ำชายฝั่งทะเลตะวันออก
- ที่มา : กรมชลประทาน และการไฟฟ้าฝ่ายผลิตแห่งประเทศไทย
- จังหวัดที่มีอ่างเก็บน้ำขนาดใหญ่มีจำนวน 26 จังหวัด ไม่มี 50 จังหวัด

รศ. นายเกียรติศักดิ์ของอ่าง



ศูนย์เขล



ศูนย์ป้องกันกักตุนน้ำ กรมทรัพยากรน้ำ

ลำดับของเขื่อนตามความจ

- ศรีนครินทร์
- ภูมิพล
- สิริกิติ์
- วชิราลงกรณ
- รัชชประภา
- ลุมพินี
- สิรินธร
- บางพระ
- ลำปาว
- ป่าสัก

ลำดับของเขื่อนตามปริมาณน้ำใช้การได้

- ภูมิพล
- ศรีนครินทร์
- สิริกิติ์
- วชิราลงกรณ
- รัชชประภา
- ลำปาว
- ลุมพินี
- บางพระ
- สิรินธร
- ป่าสัก