



ศูนย์ป้องกันวิกฤติน้ำ กรมทรัพยากรน้ำ

กระทรวงทรัพยากรธรรมชาติและสิ่งแวดล้อม



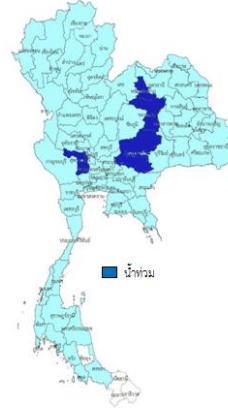
สถานการณ์น้ำในลุ่มน้ำยมและน่าน

วันที่ 23 พฤศจิกายน 2559

สถานการณ์น้ำ

- แม่น้ำยม ที่สถานีวัดระดับน้ำสะพานบ้านน้ำโค้ง อ.เมือง จ.แพร่ ปริมาณน้ำไหลผ่าน 36 ลบ.ม./วินาที ระดับน้ำ + 0.93 ม.รทก. ต่ำกว่าตลิ่ง 7.27 เมตร
- แม่น้ำน่าน ที่สถานีวัดระดับน้ำสะพานบ้านเกยไชย อ.ชุมแสง จ.นครสวรรค์ ปริมาณน้ำไหลผ่าน 181 ลบ.ม./วินาที ระดับน้ำ +21.48 ม.รทก. ต่ำกว่าตลิ่ง 6.82 เมตร

พื้นที่ประสบอุทกภัย



น้ำท่วม 4 จังหวัด

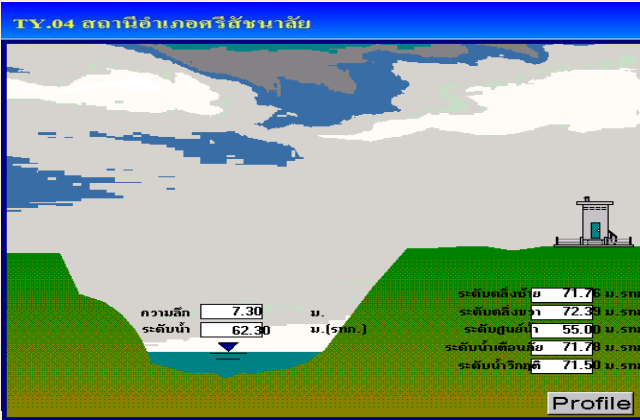
● นครราชสีมา นongบัวลำภู
ขอนแก่น สุพรรณบุรี

● ในพื้นที่ลุ่มน้ำยมและน่าน
ไม่มีสถานการณ์น้ำท่วม

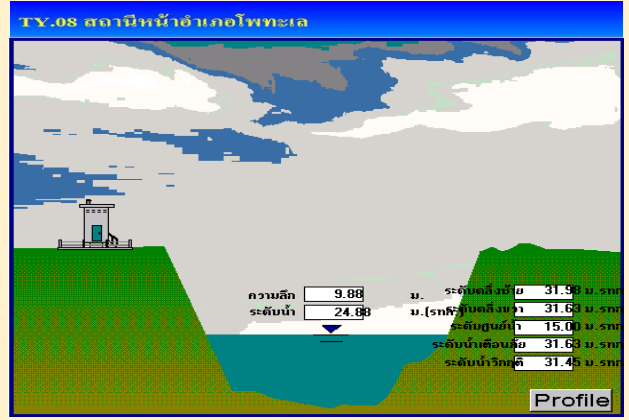
ข้อมูล : คณะกรรมการทรัพยากรน้ำแห่งชาติ

ระดับน้ำของสถานีโทรมาตรในพื้นที่

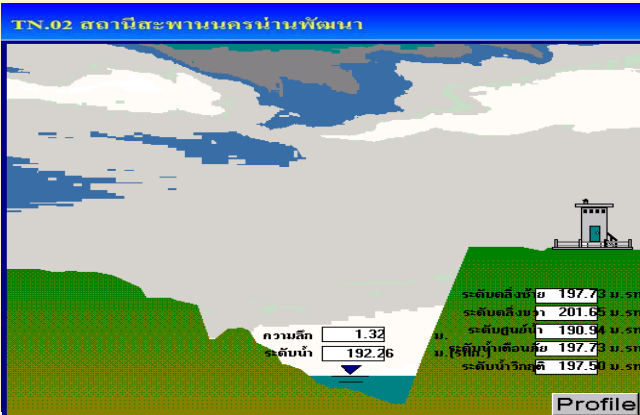
1. สถานีสะพานศรีสังขาลย์ อ.ศรีสังขาลย์ จ.สุโขทัย (เพิ่มขึ้น)



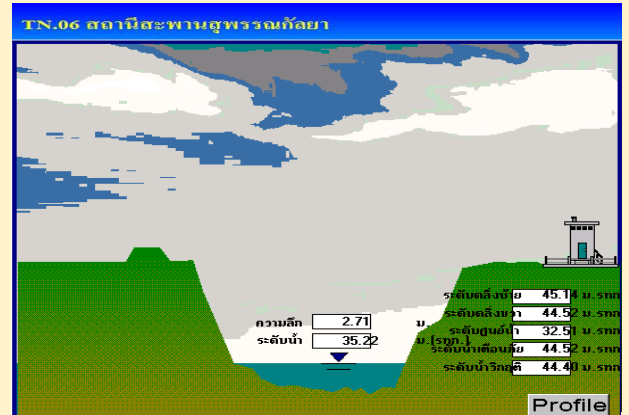
2. สถานีสะพานโพทะเล อ.โพทะเล จ.พิจิตร (ลดลง)



3. สถานีสะพานนครน่านพัฒนา อ.ภูเพียง จ.น่าน (ลดลง)



4. สถานีสะพานสุพรรณภักถยา อ.เมือง จ.พิษณุโลก (เพิ่มขึ้น)



รวดเร็ว มีคุณภาพ โปร่งใส มีคุณธรรม

รายงานสถานการณ์น้ำลุ่มน้ำยมและน่าน

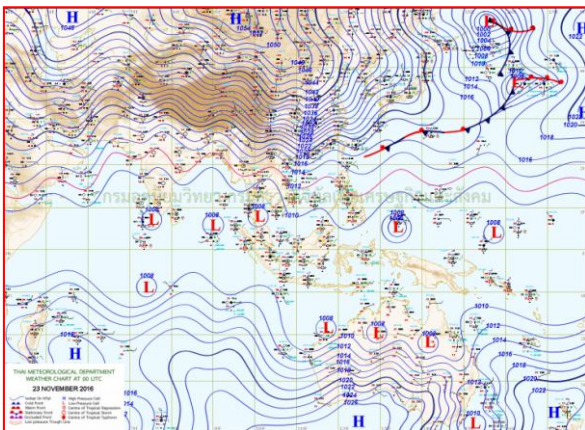
วันที่ 23 พฤศจิกายน 2559

1) สภาพภูมิอากาศ

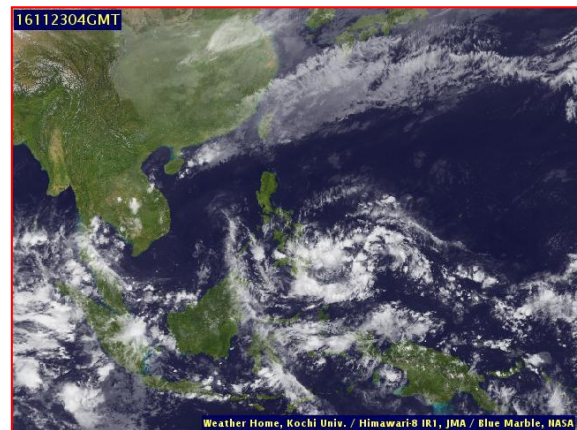
ลักษณะอากาศทั่วไป (ที่มา: กรมอุตุนิยมวิทยา)

พยากรณ์อากาศ 24 ชั่วโมงข้างหน้า ภาคเหนือและภาคตะวันออกเฉียงเหนือตอนบนมีอากาศเย็นกับมีหมอกในตอนเช้า ส่วนภาคตะวันออกเฉียงเหนือตอนล่าง ภาคกลางตอนล่าง ภาคตะวันออก ภาคใต้ รวมทั้งกรุงเทพมหานครและปริมณฑลจะมีฝนฟ้าคะนองเกิดขึ้นและมีฝนตกหนักบางแห่ง

สภาพอากาศภาคเหนือ ทางตอนบนของภาค อากาศเย็นถึงหนาว กับมีหมอกในตอนเช้า อุณหภูมิต่ำสุด 15-17 องศาเซลเซียส อุณหภูมิสูงสุด 29-30 องศาเซลเซียส ทางตอนล่างของภาค อากาศเย็น กับมีหมอกในตอนเช้า โดยมีฝนเล็กน้อยบางแห่ง อุณหภูมิต่ำสุด 18-22 องศาเซลเซียส อุณหภูมิสูงสุด 32-33 องศาเซลเซียส บริเวณยอดดอยอากาศหนาวถึงหนาวจัด อุณหภูมิต่ำสุด 3-11 องศาเซลเซียส **ผลคาดการณ์ปริมาณน้ำฝนล่วงหน้า 1-7 วัน** ในช่วงวันที่ 22-23 พ.ย. อากาศเย็นถึงหนาว กับมีหมอกในตอนเช้า อุณหภูมิต่ำสุด 14-23 องศาเซลเซียส อุณหภูมิสูงสุด 31-35 องศาเซลเซียส ส่วนในช่วงวันที่ 24-28 พ.ย. อากาศเย็นกับมีหมอกในตอนเช้าและมีหมอกหนาบางพื้นที่ โดยมีฝนฟ้าคะนอง ร้อยละ 30-40 ของพื้นที่ ส่วนมากทางตอนล่างของภาค อุณหภูมิต่ำสุด 15-22 องศาเซลเซียส อุณหภูมิสูงสุด 30-32 องศาเซลเซียส



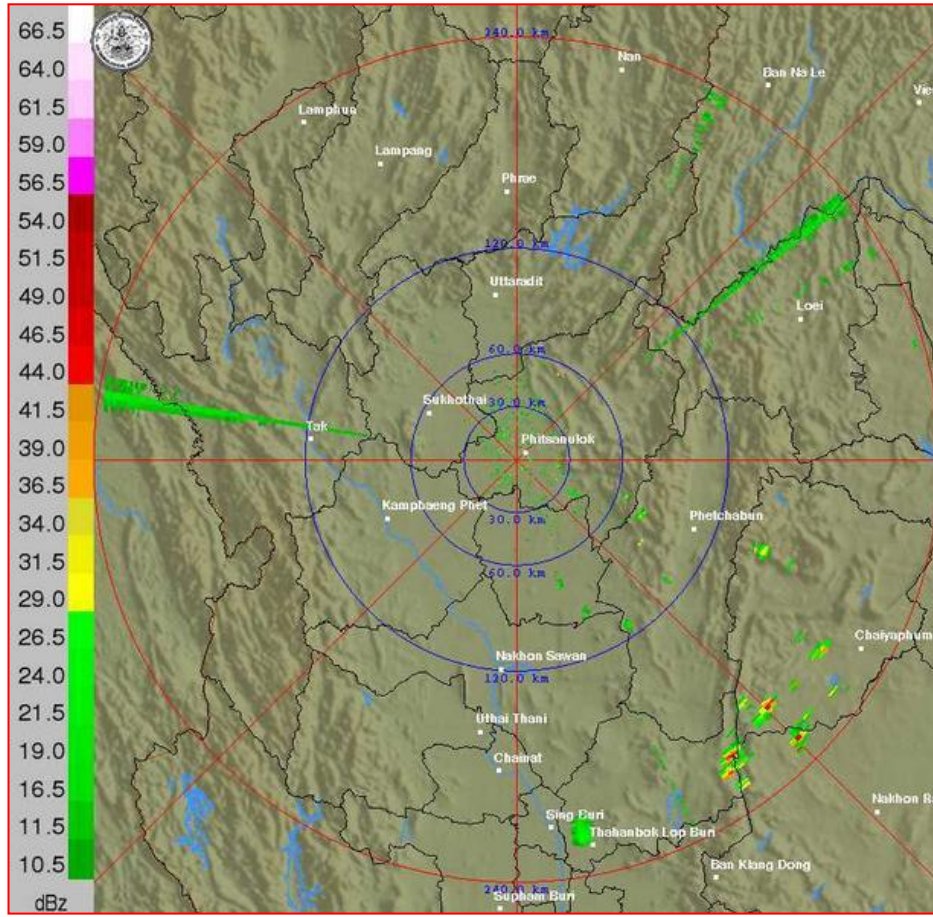
แผนที่อากาศ วันที่ 23 พ.ย. 2559 เวลา 07.00 น.



ภาพถ่ายจากดาวเทียม วันที่ 23 พ.ย. 2559

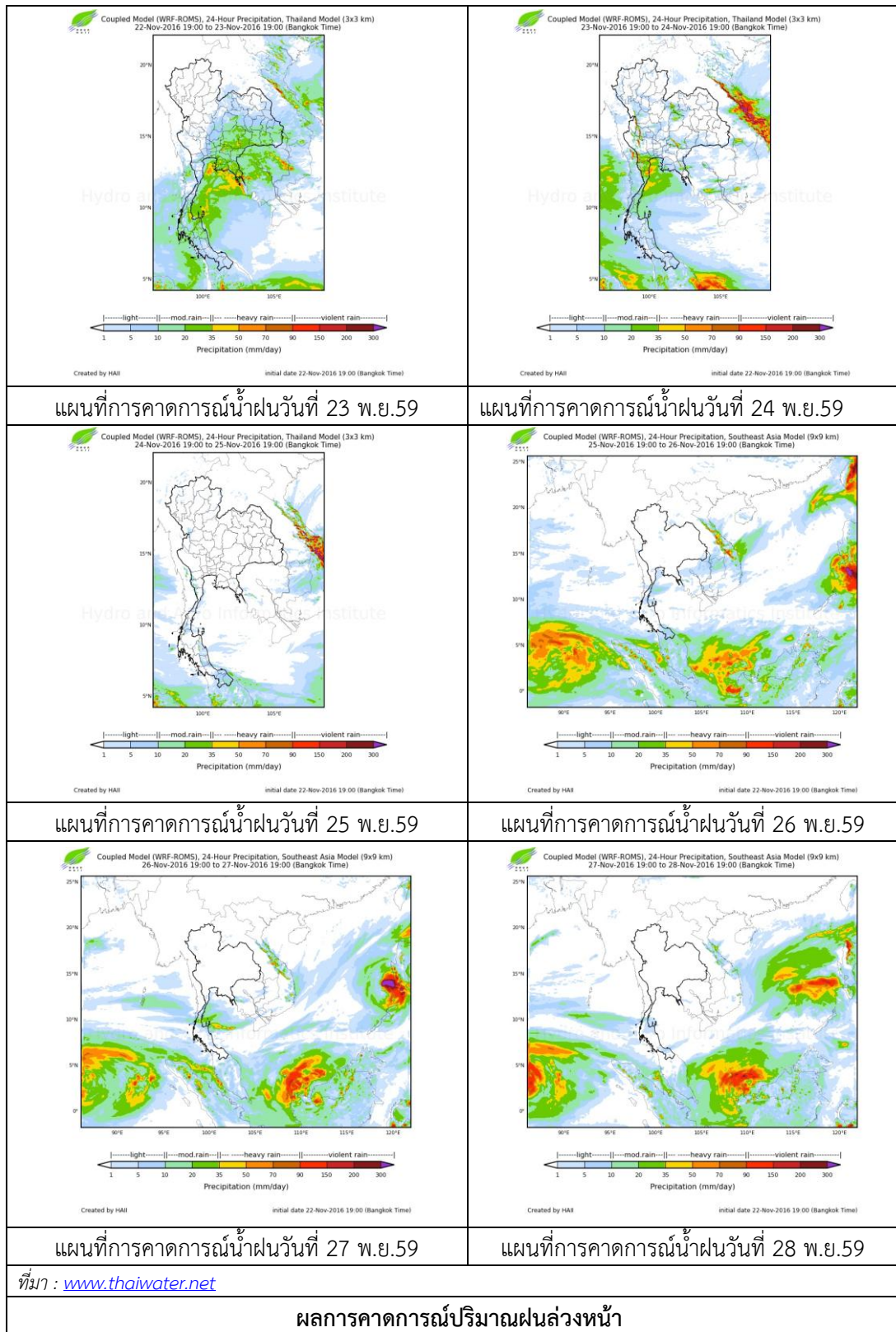
2) สถานการณ์ฝน

จากข้อมูลสถานการณ์ฝนในพื้นที่ลุ่มน้ำยมและน่านของวันที่ 23 พฤศจิกายน 2559 จากกรมทรัพยากรน้ำ กรมอุตุนิยมวิทยา กรมชลประทาน และสถาบันสารสนเทศทรัพยากรน้ำและการเกษตร (องค์การมหาชน) พบว่า ไม่มีฝนตกในพื้นที่ลุ่มน้ำยมและน่าน



ภาพเรดาร์ตรวจอากาศ “พิษณุโลก” ณ วันที่ 23 พฤศจิกายน 2559 (ที่มา : กรมอุตุนิยมวิทยา)

สถานการณ์น้ำฝน



3) ข้อมูลปริมาณน้ำในลำน้ำ

ลุ่มน้ำยมและน่าน ปัจจุบันสถานการณ์น้ำในลำน้ำโดยทั่วไปยังคงอยู่ในภาวะปกติ (ระดับน้ำต่ำกว่าระดับตลิ่งต่ำสุด) ระดับน้ำในลำน้ำส่วนใหญ่มีแนวโน้มลดลง

สถานการณ์น้ำท่า (19 – 23 พ.ย. 2559 ที่มา: กรมชลประทาน)

สถานี	แม่น้ำ	อำเภอ	จังหวัด	ระดับตลิ่ง	เสาร์	อาทิตย์	จันทร์	อังคาร	พุธ
				ปริมาณน้ำ (ลบ.ม./วิ.)	19 พ.ย.	20 พ.ย.	21 พ.ย.	22 พ.ย.	23 พ.ย.
Y.14	ยม	ศรีสะเกษ	สุโขทัย	12.00	1.90	1.84	1.78	1.73	1.71
				2,319	57.00	52.80	48.60	45.10	43.70
Y.4	ยม	เมือง	พิษณุโลก	7.45	2.00	2.01	1.63	1.21	1.21
				565	***	***	***	***	***
Y.5	ยม	โพทะเล	พิจิตร	8.25	5.43	5.29	5.22	4.94	4.91
				652	233.02	226.04	222.44	207.32	205.58
N.60	น่าน	ตรอน	อุตรดิตถ์	9.70	0.27	0.20	0.21	0.25	0.19
				2,055	69.25	60.50	61.75	66.75	59.25
N.22	น่าน	วัดโบสถ์	พิษณุโลก	9.17	0.35	0.50	0.52	0.40	0.40
				476	16.50	20.25	20.75	17.75	17.75
N.7A	น่าน	บางมูลนาก	พิจิตร	10.78	2.10	2.07	1.81	1.75	1.56
				1,152	154.50	152.25	132.75	128.25	114.20

ข้อมูลระดับน้ำจากระบบตรวจวัดสภาพทางไกลอัตโนมัติลุ่มน้ำยมและน่าน กรมทรัพยากรน้ำประจำวัน
14 พฤศจิกายน 2559 เวลา 06.00 น. ระดับน้ำที่สถานีโทรมาตรส่วนใหญ่มีแนวโน้มทรงตัว

ข้อมูลระดับน้ำ (22 – 23 พ.ย. 2559 ที่มา: กรมทรัพยากรน้ำ)

สถานี	ตำบล	อำเภอ	จังหวัด	ระดับตลิ่ง (ต่ำสุด)	อังคาร	พุธ	แนวโน้ม (เพิ่ม/ลด)
					22 พ.ย.	23 พ.ย.	
สะพานนครน่านพัฒนา	ฝายแก้ว	ภูเพียง	น่าน	197.73	192.26	192.25	ลดลง
สะพานท่าเสา	ท่าเสา	เมือง	อุตรดิตถ์	56.91	52.39	52.40	ทรงตัว
สะพานบ้านวังโป่ง	ผักขวาง	ทองแสนขัน	อุตรดิตถ์	93.07	90.44	90.44	ทรงตัว
สะพานสุพรรณกัลยา	วัดจันทร์	เมือง	พิษณุโลก	44.52	35.14	35.23	เพิ่มขึ้น
สะพานเฉลิมพระ เกียรติ 72 พรรษา	เนินมะกอก	บางมูลนาก	พิจิตร	27.23	31.45	31.45	ทรงตัว
สะพานมหาโพธิ์	ป่าแมต	เมือง	แพร่	152.33	147.52	147.52	ทรงตัว
สะพานศรีสะเกษ	หาดเสี้ยว	ศรีสะเกษ	สุโขทัย	71.78	62.09	62.30	เพิ่มขึ้น
สะพานบ้านแม่น้ำ	บ้านด่าน	บ.ด่านลานหอย	สุโขทัย	74.36	73.18	73.17	ลดลง
สะพานบ้านบางระกำ	บางระกำ	บางระกำ	พิษณุโลก	37.23	33.79	33.79	ทรงตัว
สะพานบ้านโพทะเล	โพทะเล	โพทะเล	พิจิตร	31.63	25.08	24.89	ลดลง



สถานีสะพานศรีราชาลัย อ.ศรีราชาลัย จ.สุโขทัย
(ลุ่มน้ำยม)



สถานีสะพานพระแม่ย่า อ.เมือง จ.สุโขทัย
(ลุ่มน้ำยม)



สถานีสะพานท่าเสา อ.เมือง จ.อุตรดิตถ์
(ลุ่มน้ำน่าน)



สถานีสะพานเฉลิมพระเกียรติ ร.9 72 พรรษา อ.บางมูลนาก
จ.พิจิตร (ลุ่มน้ำน่าน)

ปริมาณน้ำในลำน้ำในพื้นที่ลุ่มน้ำยมและน่าน

4) สรุป

- สถานการณ์น้ำในลุ่มน้ำยมอยู่ในภาวะปกติ และระดับน้ำในลำน้ำส่วนใหญ่มีแนวโน้มลดลง
- สถานการณ์น้ำในลุ่มน้ำน่านอยู่ในภาวะปกติ และระดับน้ำในลำน้ำส่วนใหญ่มีแนวโน้มลดลง