

รายงานสถานการณ์น้ำลุ่มน้ำเจ้าพระยา

วันที่ 16 มีนาคม 2563

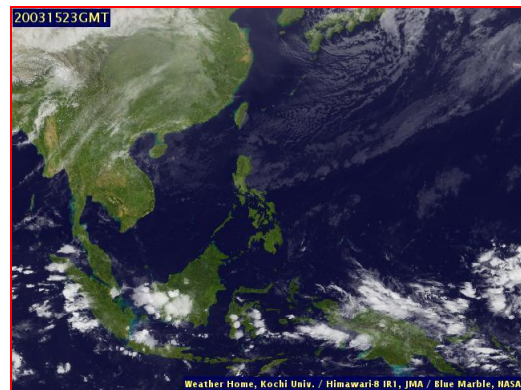
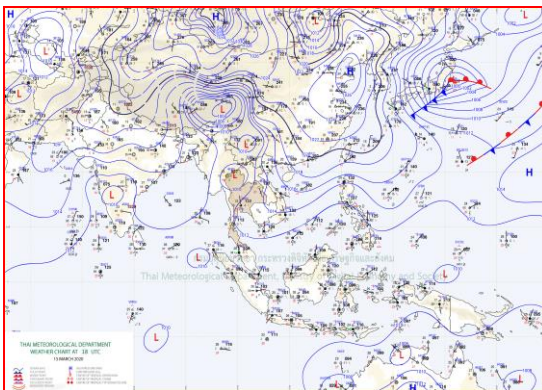
1) สภาพภูมิอากาศ

ลักษณะอากาศทั่วไป (ที่มา: กรมอุตุนิยมวิทยา)

พยากรณ์อากาศ 24 ชั่วโมงข้างหน้า ภาคเหนือมีอากาศร้อนถึงร้อนจัด โดยมีฝนฟ้าคะนองบริเวณภาคเหนือ ภาคตะวันออกเฉียงเหนือ ภาคตะวันออก และภาคกลาง ขอให้ประชาชนบริเวณประเทศไทยตอนบนระวังอันตรายจากฝนฟ้าคะนองที่เกิดขึ้นในระยะนี้ไว้ด้วย

เมื่อเวลา 04.00 น. หย่อมความกดอากาศต่ำเนื่องจากความร้อนปกคลุมภาคเหนือ ทำให้บริเวณดังกล่าว มีอากาศร้อนโดยทั่วไป ประกอบกับบริเวณความกดอากาศสูงหรือมวลอากาศเย็นยังคงแผ่ปกคลุมภาคตะวันออกเฉียงเหนือ ภาคตะวันออก ภาคกลาง และทะเลจีนใต้ ส่งผลทำให้มีลมใต้และลมตะวันออกเฉียงใต้พัดนำความชื้นจากทะเลจีนใต้เข้ามาปกคลุมภาคตะวันออกเฉียงเหนือ ภาคตะวันออก ภาคกลาง และภาคเหนือตอนล่าง ทำให้บริเวณดังกล่าวมีฝนฟ้าคะนองเกิดขึ้น สำหรับลมตะวันออกเฉียงใต้พัดปกคลุมอ่าวไทยมีกำลังแรงขึ้น

สภาพอากาศภาคกลาง มีฝนฟ้าคะนอง ร้อยละ 10 ของพื้นที่ ส่วนมากบริเวณจังหวัดสุพรรณบุรี กาญจนบุรี และราชบุรี อุณหภูมิต่ำสุด 24-27 องศาเซลเซียส อุณหภูมิสูงสุด 32-35 องศาเซลเซียส ลมตะวันออกเฉียงใต้ ความเร็ว 10-20 กม./ชม.

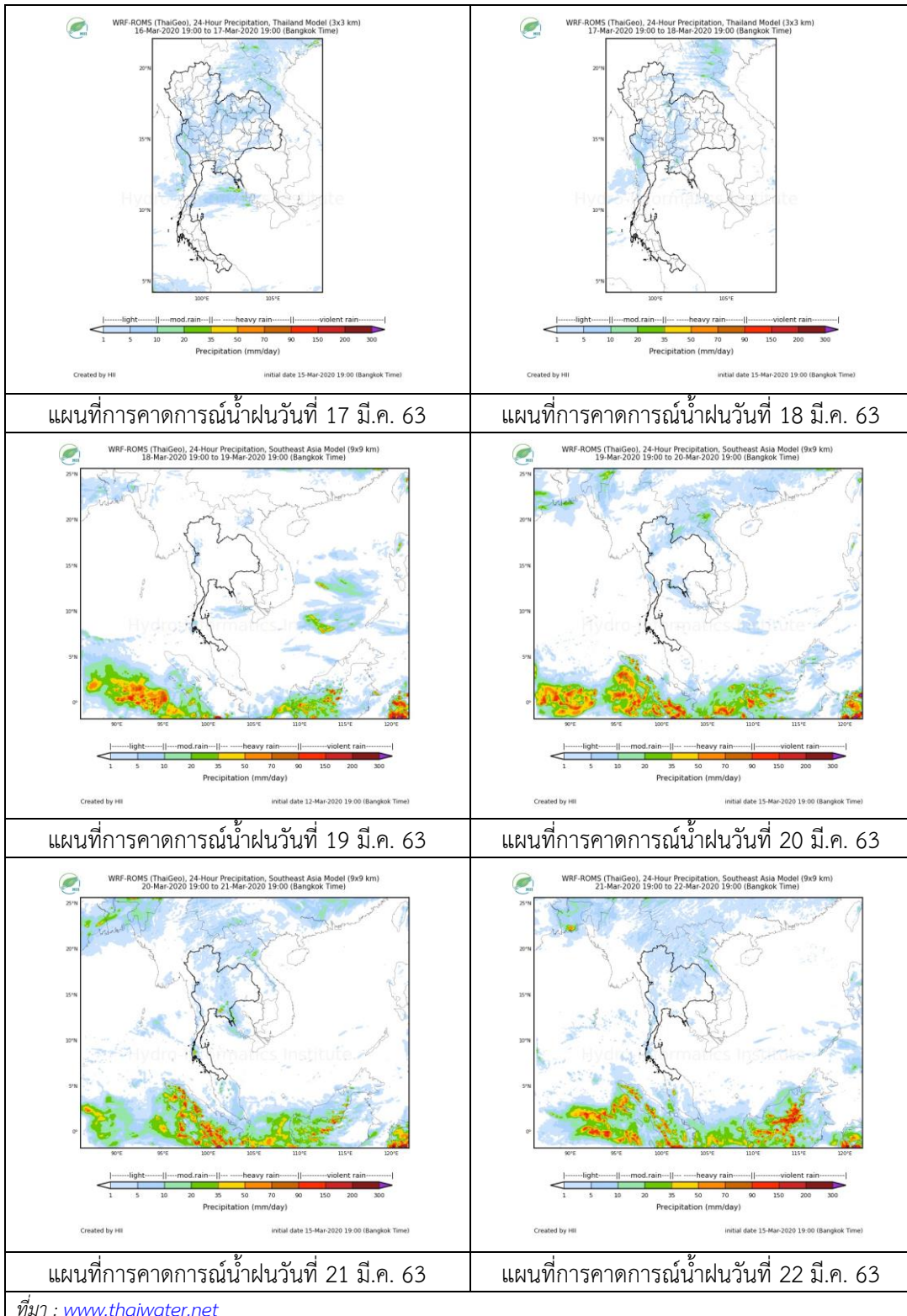


แผนที่อากาศ วันที่ 16 มี.ค. 2563 เวลา 01.00 น. ภาพถ่ายจากดาวเทียม วันที่ 15 มี.ค. 2563

2) สถานการณ์ฝน

จากข้อมูลสถานการณ์น้ำฝนในพื้นที่ลุ่มน้ำเจ้าพระยาของวันที่ 16 มีนาคม 2563 จากกรมทรัพยากรน้ำ กรมอุตุนิยมวิทยา กรมชลประทาน และสถาบันสารสนเทศทรัพยากรน้ำและการเกษตร (องค์การมหาชน) พบว่ามีฝนตกในพื้นที่ลุ่มน้ำ ยกเว้น นครสวรรค์ อุทัยธานี พบว่าไม่มีฝนตก

สถานการณ์น้ำฝน



3) ข้อมูลปริมาณน้ำในลำน้ำ

ลุ่มน้ำเจ้าพระยา ระดับน้ำอยู่ในเกณฑ์ปกติ โดยระดับน้ำลดลงในบางสถานี
สถานการณ์น้ำท่า (16 มี.ค. – 18 มี.ค. 2563 ที่มา: กรมชลประทาน)

สถานี	แม่น้ำ	อำเภอ	จังหวัด	ระดับตลิ่ง	จันทร์	อังคาร	พุธ
				ปริมาณน้ำ (ลบ.ม./วิ.)	16 มี.ค.	17 มี.ค.	18 มี.ค.
C.2	เจ้าพระยา	เมือง	นครสวรรค์	26.20	16.83	16.80	16.76
				3,590	127	123	118
C.13	เขื่อน เจ้าพระยา	สรรพยา	ชัยนาท	17.21	13.48	13.43	13.39
				2,840	70	70	70
C.3	เจ้าพระยา	เมือง	สิงห์บุรี	11.70	1.82	1.82	1.82
				2,340	**	**	**
C.35	เจ้าพระยา	พระนครศรีอยุธยา	พระนครศรีอยุธยา	4.58	0.97	0.95	0.96
				1,155	**	**	**
C.36	คลองบาง หลวง	บางบาล	พระนครศรีอยุธยา	4.00	0.54	0.53	0.54
				404	**	**	**
C.37	คลอง บางบาน	บางบาล	พระนครศรีอยุธยา	3.80	0.50	0.51	0.52
				134	**	**	**

สถานีทักถุช ต.ทักถุชใต้ อ.ชุมแสง
จ.นครสวรรค์ (ลุ่มน้ำเจ้าพระยา)



สถานีเสนา ต.เสนา อ.เสนา
จ.พระนครศรีอยุธยา (ลุ่มน้ำเจ้าพระยา)



สถานีบ้านยางมณี ต.องครักษ์ อ.โพธิ์ทอง
จ.อ่างทอง (ลุ่มน้ำเจ้าพระยา)



สถานีบ้านท้ายดง ต.บางกระบือ อ.สามโคก
จ.ปทุมธานี (ลุ่มน้ำเจ้าพระยา)



ปริมาณน้ำในลำน้ำต่างๆ ในพื้นที่ลุ่มน้ำเจ้าพระยา

4) สรุป

สถานการณ์ในลุ่มน้ำเจ้าพระยาอยู่ในเกณฑ์ปกติ โดยระดับน้ำเขื่อนเจ้าพระยามีปริมาณน้ำไหลผ่าน 70 ลบ.ม./วินาที ระดับน้ำเหนือเขื่อน + 13.48 ม.รทก. ระดับน้ำท้ายเขื่อน +5.51 ม.รทก.