

# รายงานสถานการณ์น้ำลุ่มน้ำทะเลสาบสงขลา

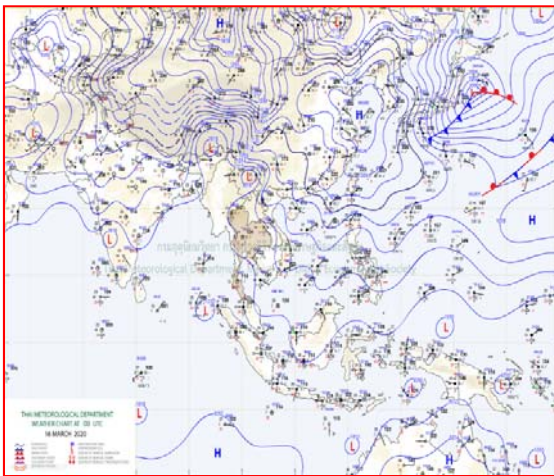
## วันที่ 16 มีนาคม 2563

### 1) สภาพภูมิอากาศ

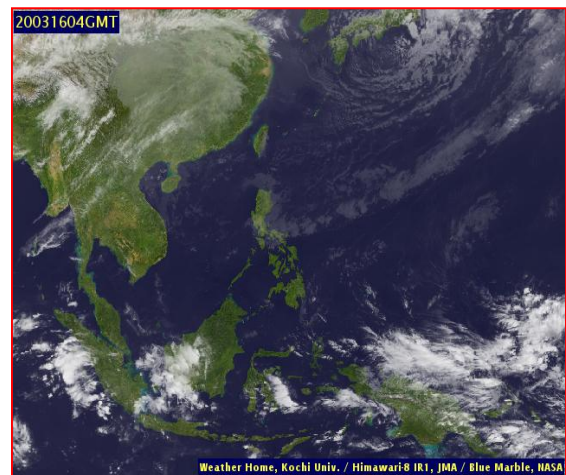
**ลักษณะอากาศทั่วไป** (ที่มา: กรมอุตุนิยมวิทยา)

พยากรณ์อากาศ 24 ชั่วโมงข้างหน้า ภาคเหนือมีอากาศร้อนถึงร้อนจัด กับมีพายุฝนฟ้าคะนอง ลมกระโชกแรงและลูกเห็บบางแห่ง โดยมีฝนฟ้าคะนอง บางพื้นที่ในภาคตะวันออกเฉียงเหนือ ภาคตะวันออก ภาคกลาง และภาคใต้ ขอให้ประชาชนบริเวณประเทศไทยตอนบนระวังอันตรายจากฝนฟ้าคะนองที่เกิดขึ้นในระยะนี้ไว้ด้วย

**สภาพอากาศภาคใต้ฝั่งตะวันออก** เมฆบางส่วน กับมีฝนฟ้าคะนอง ร้อยละ 10 ของพื้นที่ ส่วนมากบริเวณจังหวัดสงขลา ปัตตานี ยะลา และนราธิวาส อุณหภูมิต่ำสุด 23-25 องศาเซลเซียส อุณหภูมิสูงสุด 33-36 องศาเซลเซียส **ผลคาดการณ์ปริมาณน้ำฝนล่วงหน้า 1-7 วัน** มีฝนฟ้าคะนองร้อยละ 10 ของพื้นที่ ตลอดช่วง อุณหภูมิต่ำสุด 21-26 องศาเซลเซียส อุณหภูมิสูงสุด 33-37 องศาเซลเซียส



แผนที่อากาศ วันที่ 16 มี.ค. 2563 เวลา 07.00 น.

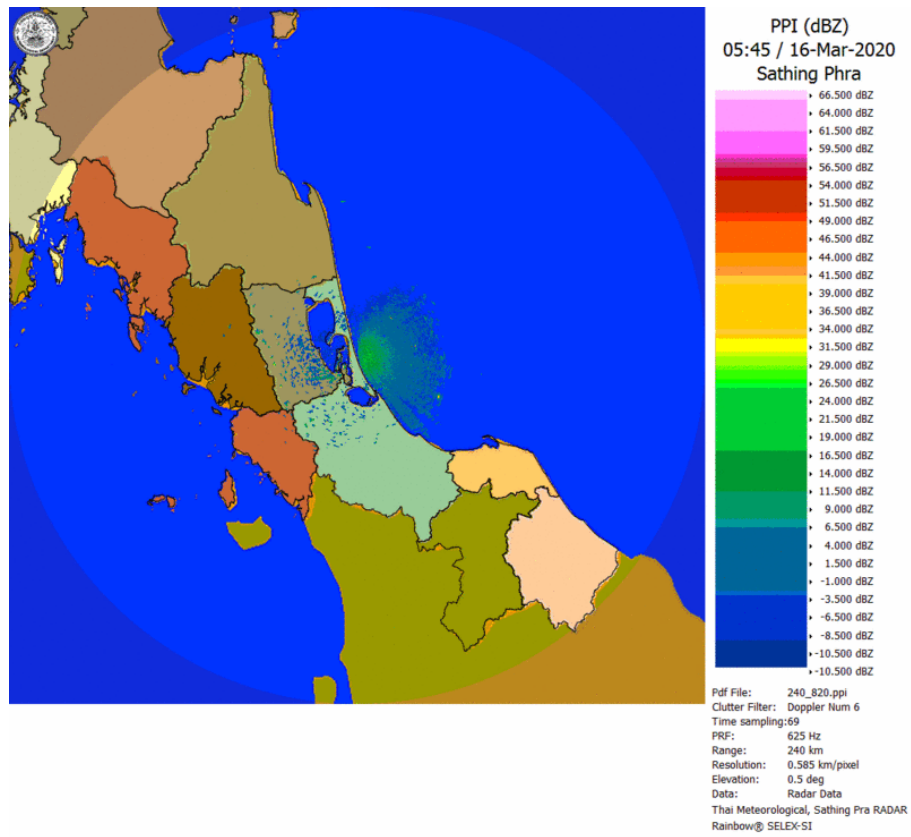


ภาพถ่ายจากดาวเทียม วันที่ 16 มี.ค. 2563

### 2) สถานการณ์ฝน

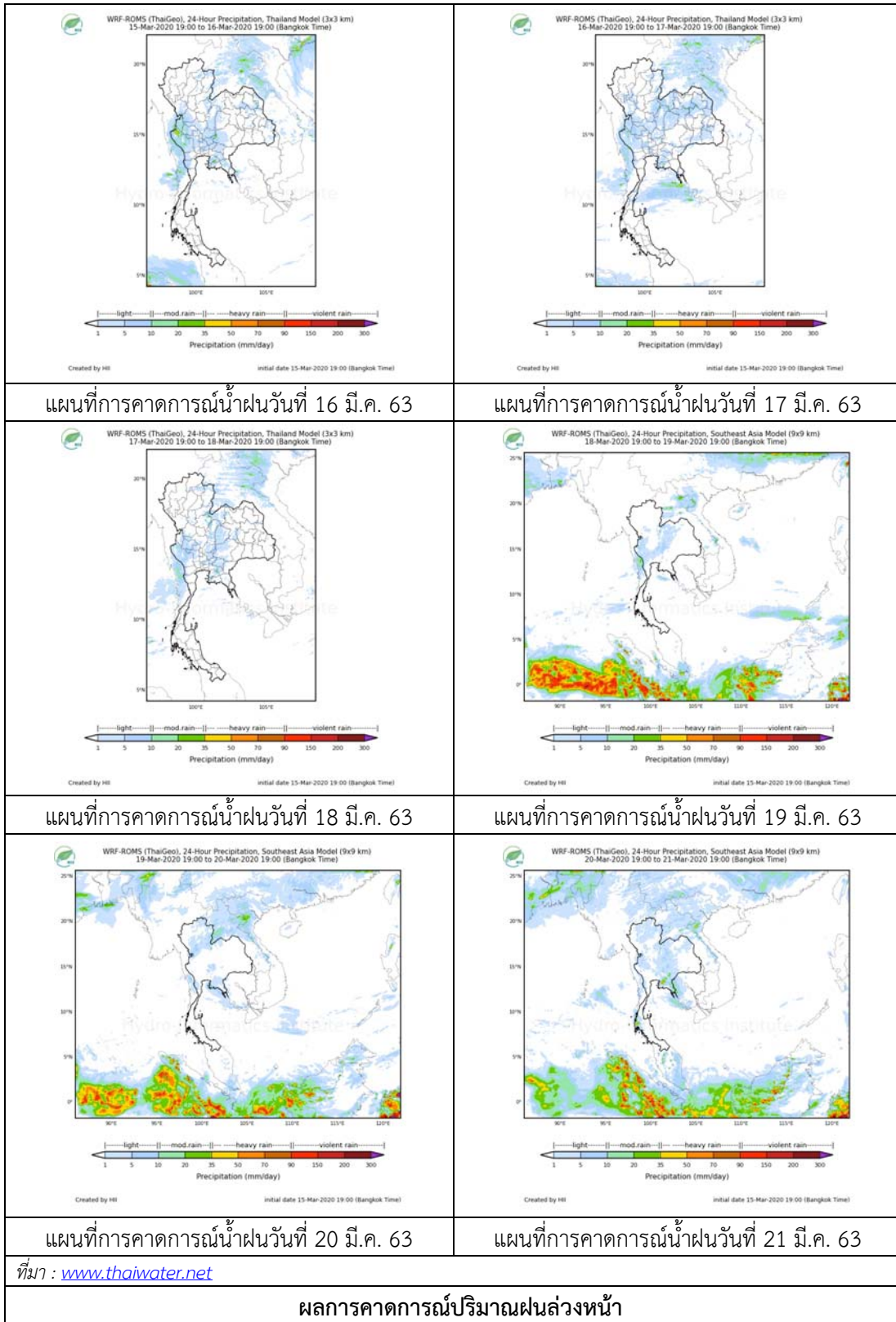
จากข้อมูลสถานการณ์ฝนในพื้นที่ลุ่มน้ำทะเลสาบสงขลาของวันที่ 16 มีนาคม 2563 จากกรมทรัพยากรน้ำ กรมอุตุนิยมวิทยา กรมชลประทาน และสถาบันสารสนเทศทรัพยากรน้ำ (องค์การมหาชน) พบว่า มีฝนตกในบางพื้นที่ บริเวณตำบลคลองหอยโข่ง อำเภอหาดใหญ่ จังหวัดสงขลา ปริมาณฝน “ฝ”

**หมายเหตุ** “ฝ” คือ ฝนวัดปริมาณไม่ได้ (ต่ำกว่า 0.1 มิลลิเมตร)



ภาพเรดาร์ตรวจอากาศ “สทิงพระ” ณ วันที่ 16 มีนาคม 2563 (ที่มา : กรมอุตุนิยมวิทยา)

สถานการณ์น้ำฝน



3) ข้อมูลปริมาณน้ำในลำน้ำ

ลุ่มน้ำทะเลสาบสงขลา ปัจจุบันสถานการณ์น้ำในลำน้ำโดยทั่วไปอยู่ในภาวะปกติ (ระดับน้ำต่ำกว่าระดับตลิ่งต่ำสุด) ระดับน้ำในลำน้ำส่วนใหญ่มีแนวโน้มลดลง และเพิ่มขึ้นในบางพื้นที่

สถานการณ์น้ำท่า (12 – 16 มี.ค. 2563 ที่มา : กรมชลประทาน)

สถานี	แม่น้ำ	อำเภอ	จังหวัด	ระดับน้ำ-ม.	พฤษภาคม	ศุกร์	เสาร์	อาทิตย์	จันทร์
				ปริมาณน้ำ-ลบ.ม./วิ. (ระดับเตือนภัย)	12 มี.ค.	13 มี.ค.	14 มี.ค.	15 มี.ค.	16 มี.ค.
X.170	คลองลำ	ศรีนครินทร์	พัทลุง	25.20	20.73	20.73	20.72	20.72	20.71
				580.00	12.90	12.90	12.60	12.60	12.30
X.265	คลองน่วย	เมือง	พัทลุง	8.00	7.44	7.39	7.15	7.21	7.53
				7.00	-	-	-	-	-
.1X.174	คลองหวะ	หาดใหญ่	สงขลา	8.88	4.11	4.13	4.11	4.09	4.07
				388.00	0.55	0.65	0.55	0.40	0.20
X.173A	คลองอู่ตะเภา	สะเดา	สงขลา	15.90	9.70	9.91	9.77	9.69	9.67
				258.00	4.80	6.90	5.50	4.70	4.50
X.90	คลองอู่ตะเภา	คลองหอยโข่ง	สงขลา	8.00	2.74	2.69	2.75	2.55	2.62
				580.00	25.40	22.40	26.00	14.00	18.20
X.44	คลองอู่ตะเภา	หาดใหญ่	สงขลา	7.40	0.23	0.28	0.29	0.29	0.38
				582.00	13.55	15.30	15.65	15.65	18.80

ข้อมูลระดับน้ำจากระบบตรวจวัดสภาพทางไกลอัตโนมัติลุ่มน้ำทะเลสาบสงขลา กรมทรัพยากรน้ำ ประจำวันที่ 16 มีนาคม 2563

ข้อมูลระดับน้ำ (14 – 16 มี.ค. 2563 ที่มา : กรมทรัพยากรน้ำ)

สถานี	ตำบล	อำเภอ	จังหวัด	ระดับตลิ่ง (ต่ำสุด)	เสาร์	อาทิตย์	จันทร์
					14 มี.ค.	15 มี.ค.	16 มี.ค.
คลองอู่ตะเภาตอนบน	พังงา	สะเดา	สงขลา	19.87	11.64	11.59	11.57
คลองอู่ตะเภาตอนล่าง	หาดใหญ่	หาดใหญ่	สงขลา	8.93	0.08	0.10	0.19
คลองรัตภูมิ	กำแพงเพชร	รัตภูมิ	สงขลา	22.62	13.04	13.00	12.98
คลองตะโหมด(ท่าเขียด)	แม่ขี	ตะโหมด	พัทลุง	27.94	21.79	21.76	21.74
ลำปำ	ลำปำ	เมือง	พัทลุง	1.15	-0.58	-0.58	-0.54

ปริมาณน้ำในลำน้ำของคลองต่างๆ ในพื้นที่ลุ่มน้ำทะเลสาบสงขลา วันที่ 16 มีนาคม 2563

สถานีคลองอู่ตะเภาตอนล่าง - ต.หาดใหญ่ อ.หาดใหญ่ จ.สงขลา  
(ลุ่มน้ำทะเลสาบสงขลา)



สถานีคลองตะโหมด(ท่าเขียด) - ต.แม่ขรี อ.ตะโหมด จ.พัทลุง  
(ลุ่มน้ำทะเลสาบสงขลา)



#### 4) สรุป

สถานการณ์น้ำในลุ่มน้ำทะเลสาบสงขลาประจำวันวันที่ 16 มีนาคม 2563 ปัจจุบันสถานการณ์น้ำในลำน้ำ โดยทั่วไปอยู่ในภาวะปกติ (ระดับน้ำต่ำกว่าระดับตลิ่งต่ำสุด) ระดับน้ำในลำน้ำส่วนใหญ่มีแนวโน้มลดลง และเพิ่มขึ้นในบางพื้นที่