

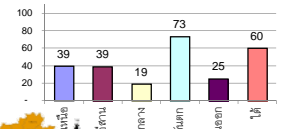
### รายงานสรุปสภาพน้ำในอ่างเก็บน้ำขนาดใหญ่และขนาดกลาง

รายงานสถานการณ์ ณ วันที่ 14 มีนาคม 2563

ปริมาณน้ำในอ่างที่ใช้การได้ในสัปดาห์นี้ + มากกว่า / - น้อยกว่า สัปดาห์ก่อน **563.41** ล้าน ลบ.ม.

สรุปสถานการณ์ปริมาณน้ำในอ่างเก็บน้ำที่ใช้ในทุกกิจกรรมทั่วประเทศ มากกว่าปริมาณน้ำที่เหลือเข้าอ่าง เมื่อเทียบกับสัปดาห์ที่ผ่านมา ควรใช้น้ำอย่างระมัดระวัง

% ปริมาณน้ำรวมแต่ละภาคปัจจุบัน



เปรียบเทียบปริมาณน้ำรวมของประเทศไทย  
ในปี 62 และ ปี 63

วันที่ 14 มีนาคม 2563 เท่ากับ 38,037 ล้าน ลบ.ม. หรือ เท่ากับ 54%

วันที่ 15 มีนาคม 2562 เท่ากับ 46,290 ล้าน ลบ.ม. หรือ เท่ากับ 65%

| ภาค                   | สถานการณ์ปริมาณน้ำในอ่าง |              |                  |            | ปริมาณน้ำเปลี่ยนแปลง (ล้าน ม.³) | สถานะ                             |
|-----------------------|--------------------------|--------------|------------------|------------|---------------------------------|-----------------------------------|
|                       | ล้น (แห่ง)               | คงที่ (แห่ง) | เพิ่มขึ้น (แห่ง) | รวม (แห่ง) |                                 |                                   |
| ภาคเหนือ              | 6                        | 1            | -                | 7          | -118.00                         | ปริมาณน้ำในอ่างเก็บน้ำลดลง        |
| ภาคตะวันออกเฉียงเหนือ | 9                        | 3            | -                | 12         | -97.00                          | ปริมาณน้ำในอ่างเก็บน้ำลดลง        |
| ภาคกลาง               | 1                        | 2            | -                | 3          | -4.00                           | ปริมาณน้ำในอ่างเก็บน้ำลดลง        |
| ภาคตะวันออก           | 2                        | -            | -                | 2          | -252.00                         | ปริมาณน้ำในอ่างเก็บน้ำลดลง        |
| ภาคใต้                | 10                       | -            | -                | 10         | -21.41                          | ปริมาณน้ำในอ่างเก็บน้ำลดลง        |
| ภาคใต้                | 4                        | -            | -                | 4          | -71.00                          | ปริมาณน้ำในอ่างเก็บน้ำลดลง        |
| <b>รวมทั้งประเทศ</b>  | <b>32</b>                | <b>6</b>     | <b>-</b>         | <b>38</b>  | <b>-563.41</b>                  | <b>ปริมาณน้ำในอ่างเก็บน้ำลดลง</b> |

สรุปสถานการณ์ปริมาณน้ำในอ่าง

|           |    |      |
|-----------|----|------|
| คงที่     | 6  | อ่าง |
| ลดลง      | 32 | อ่าง |
| เพิ่มขึ้น | -  | อ่าง |

| ภาค                               | อ่างเก็บน้ำ                     | ความจุ (ล้าน ม.³) | ปริมาณน้ำที่ใช้งานได้ (ล้าน ม.³) | ใช้การได้จริง (ล้าน ม.³) | ปริมาณน้ำรวม วันที่ 15 มีนาคม 2562 (%) | ปัจจุบัน วันที่ 14 มีนาคม 2563 |               |                        |               | สัปดาห์ก่อน วันที่ 8 มีนาคม 2563 |               |                        |               | ปริมาณน้ำ + เพิ่มขึ้น (ล้าน ม.³) | สถานการณ์ในอ่าง |             |
|-----------------------------------|---------------------------------|-------------------|----------------------------------|--------------------------|--|--------------------------------|---------------|------------------------|---------------|----------------------------------|---------------|------------------------|---------------|----------------------------------|-----------------|-------------|
|                                   |                                 |                   |                                  |                          |  | ปริมาณน้ำรวม                   |               | ปริมาณน้ำใช้การได้จริง |               | ปริมาณน้ำรวม                     |               | ปริมาณน้ำใช้การได้จริง |               |                                  |                 |             |
|                                   |                                 |                   |                                  |                          |  | ปริมาณน้ำ (ล้าน ม.³)           | %             | ปริมาณน้ำ (ล้าน ม.³)   | %             | ปริมาณน้ำ (ล้าน ม.³)             | %             | ปริมาณน้ำ (ล้าน ม.³)   | %             |                                  |                 |             |
| <b>ภาคเหนือ (7)</b>               |                                 |                   |                                  |                          |  |                                |               |                        |               |                                  |               |                        |               |                                  |                 |             |
| 1                                 | ภูมิพล (2)                      | 13,462            | 3,800                            | 9,662                    | 7,453                                  | 55%                            | 4,950         | 37%                    | 1,150         | 12%                              | 5,001         | 37%                    | 1,201         | 12%                              | -51.00          | ลดลง        |
| 2                                 | สิริกิติ์ (2)                   | 9,510             | 2,850                            | 6,660                    | 5,723                                  | 60%                            | 4,172         | 44%                    | 1,322         | 20%                              | 4,233         | 45%                    | 1,383         | 21%                              | -61.00          | ลดลง        |
| 3                                 | แม่งัด                          | 265               | 12                               | 253                      | 219                                    | 83%                            | 96            | 36%                    | 84            | 33%                              | 104           | 39%                    | 92            | 36%                              | -8.00           | ลดลง        |
| 4                                 | แมกวง                           | 263               | 14                               | 249                      | 110                                    | 42%                            | 69            | 26%                    | 55            | 22%                              | 69            | 26%                    | 55            | 22%                              | -               | คงที่       |
| 5                                 | กัวลม                           | 106               | 3                                | 103                      | 72                                     | 68%                            | 54            | 51%                    | 51            | 50%                              | 55            | 52%                    | 52            | 50%                              | -1.00           | ลดลง        |
| 6                                 | กัวคอง                          | 170               | 6                                | 164                      | 123                                    | 72%                            | 70            | 41%                    | 64            | 39%                              | 74            | 44%                    | 68            | 41%                              | -4.00           | ลดลง        |
| 7                                 | แควน้อย                         | 939               | 43                               | 896                      | 431                                    | 72%                            | 351           | 37%                    | 308           | 34%                              | 358           | 38%                    | 315           | 35%                              | -7.00           | ลดลง        |
|                                   | แม่เม็ก                         | 110               | 16                               | 94                       | 42                                     | 38%                            | 29            | 26%                    | 13            | 14%                              | 30            | 27%                    | 14            | 15%                              | -1.00           | ลดลง        |
|                                   | <b>รวมภาคเหนือ</b>              | <b>34,85%</b>     | <b>24,825</b>                    | <b>6,744</b>             | <b>18,081</b>                          | <b>57%</b>                     | <b>9,792</b>  | <b>39%</b>             | <b>3,048</b>  | <b>17%</b>                       | <b>9,924</b>  | <b>40%</b>             | <b>3,166</b>  | <b>18%</b>                       | <b>-118.00</b>  | <b>ลดลง</b> |
| <b>ภาคตะวันออกเฉียงเหนือ (12)</b> |                                 |                   |                                  |                          |  |                                |               |                        |               |                                  |               |                        |               |                                  |                 |             |
| 8                                 | ห้วยหลวง                        | 136               | 7                                | 129                      | 41                                     | 30%                            | 42            | 31%                    | 35            | 27%                              | 43            | 32%                    | 36            | 28%                              | -1.00           | ลดลง        |
| 9                                 | น้ำจูน                          | 520               | 45                               | 475                      | 274                                    | 53%                            | 221           | 43%                    | 176           | 37%                              | 223           | 43%                    | 178           | 37%                              | -2.00           | ลดลง        |
| 10                                | น้ำพอง (2)                      | 165               | 8                                | 157                      | 97                                     | 59%                            | 77            | 47%                    | 69            | 44%                              | 78            | 47%                    | 70            | 45%                              | -1.00           | ลดลง        |
| 11                                | จุฬารัตน์ (2)                   | 164               | 37                               | 127                      | 79                                     | 48%                            | 40            | 24%                    | 3             | 2%                               | 40            | 24%                    | 3             | 2%                               | -               | คงที่       |
| 12                                | ลุมพินี (2)                     | 2,431             | 581                              | 1,850                    | 658                                    | 27%                            | 391           | 16%                    | -             | 0%                               | 398           | 16%                    | -             | 0%                               | -               | คงที่       |
| 13                                | ลำปาว                           | 1,980             | 100                              | 1,880                    | 718                                    | 36%                            | 919           | 46%                    | 819           | 44%                              | 966           | 49%                    | 866           | 43%                              | -47.00          | ลดลง        |
| 14                                | ลำตะคอง                         | 314               | 22                               | 292                      | 203                                    | 65%                            | 117           | 37%                    | 95            | 33%                              | 119           | 38%                    | 97            | 33%                              | -2.00           | ลดลง        |
| 15                                | ลำพระเพลิง                      | 155               | 1                                | 154                      | 56                                     | 36%                            | 15            | 10%                    | 14            | 9%                               | 16            | 10%                    | 15            | 10%                              | -1.00           | ลดลง        |
| 16                                | มูลน                            | 141               | 7                                | 134                      | 56                                     | 40%                            | 35            | 25%                    | 28            | 21%                              | 36            | 26%                    | 29            | 22%                              | -1.00           | ลดลง        |
| 17                                | ลำพระเพลิง                      | 275               | 7                                | 268                      | 132                                    | 48%                            | 61            | 22%                    | 54            | 20%                              | 64            | 23%                    | 57            | 21%                              | -3.00           | ลดลง        |
| 18                                | ลำบางรอง                        | 121               | 3                                | 118                      | 38                                     | 31%                            | 20            | 17%                    | 17            | 14%                              | 20            | 17%                    | 17            | 14%                              | -               | คงที่       |
| 19                                | สิรินธร (2)                     | 1,966             | 831                              | 1,135                    | 938                                    | 48%                            | 1,326         | 67%                    | 495           | 44%                              | 1,365         | 69%                    | 534           | 47%                              | -39.00          | ลดลง        |
|                                   | <b>รวมภาคตะวันออกเฉียงเหนือ</b> | <b>11,80%</b>     | <b>8,369</b>                     | <b>1,649</b>             | <b>6,720</b>                           | <b>39%</b>                     | <b>3,263</b>  | <b>39%</b>             | <b>1,805</b>  | <b>27%</b>                       | <b>3,368</b>  | <b>40%</b>             | <b>1,902</b>  | <b>28%</b>                       | <b>-97.00</b>   | <b>ลดลง</b> |
| <b>ภาคกลาง (3)</b>                |                                 |                   |                                  |                          |  |                                |               |                        |               |                                  |               |                        |               |                                  |                 |             |
| 20                                | ป่าสักชลสิทธิ์                  | 960               | 3                                | 957                      | 311                                    | 32%                            | 164           | 17%                    | 161           | 17%                              | 168           | 18%                    | 165           | 17%                              | -4.00           | ลดลง        |
| 21                                | น้ำเสลา                         | 160               | 17                               | 143                      | 39                                     | 24%                            | 34            | 21%                    | 17            | 12%                              | 34            | 21%                    | 17            | 12%                              | -               | คงที่       |
| 22                                | กระเสียว                        | 240               | 40                               | 200                      | 65                                     | 27%                            | 57            | 24%                    | 17            | 9%                               | 57            | 24%                    | 17            | 9%                               | -               | คงที่       |
|                                   | <b>รวมภาคกลาง</b>               | <b>1.92%</b>      | <b>1,360</b>                     | <b>60</b>                | <b>1,300</b>                           | <b>31%</b>                     | <b>254</b>    | <b>19%</b>             | <b>195</b>    | <b>14%</b>                       | <b>259</b>    | <b>19%</b>             | <b>199</b>    | <b>15%</b>                       | <b>-4.00</b>    | <b>ลดลง</b> |
| <b>ภาคตะวันออก (2)</b>            |                                 |                   |                                  |                          |  |                                |               |                        |               |                                  |               |                        |               |                                  |                 |             |
| 23                                | ศรีนครินทร์ (2)                 | 17,745            | 10,265                           | 7,480                    | 15,209                                 | 86%                            | 13,838        | 78%                    | 3,573         | 48%                              | 13,956        | 79%                    | 3,691         | 49%                              | -118.00         | ลดลง        |
| 24                                | วชิราลงกรณ (2)                  | 8,860             | 3,012                            | 5,848                    | 6,169                                  | 70%                            | 5,586         | 63%                    | 2,574         | 44%                              | 5,720         | 65%                    | 2,708         | 46%                              | -134.00         | ลดลง        |
|                                   | <b>รวมภาคตะวันออก</b>           | <b>37.51%</b>     | <b>26,605</b>                    | <b>13,277</b>            | <b>13,328</b>                          | <b>80%</b>                     | <b>19,424</b> | <b>73%</b>             | <b>6,147</b>  | <b>46%</b>                       | <b>19,676</b> | <b>74%</b>             | <b>6,399</b>  | <b>48%</b>                       | <b>-252.00</b>  | <b>ลดลง</b> |
| <b>ภาคใต้ (6+4)</b>               |                                 |                   |                                  |                          |  |                                |               |                        |               |                                  |               |                        |               |                                  |                 |             |
| 25                                | ขุนด่าน                         | 224               | 5.00                             | 219                      | 90                                     | 40%                            | 70            | 31%                    | 65            | 30%                              | 76            | 34%                    | 71            | 32%                              | -6.00           | ลดลง        |
| 26                                | คลองสิียด                       | 420               | 30.00                            | 390                      | 176                                    | 42%                            | 64            | 15%                    | 34            | 9%                               | 66            | 16%                    | 36            | 9%                               | -2.00           | ลดลง        |
| 27                                | บางพระ (3)                      | 117               | 12.00                            | 105                      | 63                                     | 54%                            | 29            | 25%                    | 17            | 16%                              | 31            | 26%                    | 19            | 18%                              | -2.00           | ลดลง        |
| 28                                | หนองปลาไหล (3)                  | 164               | 13.75                            | 150                      | 115                                    | 70%                            | 27            | 16%                    | 13            | 9%                               | 29            | 18%                    | 15            | 10%                              | -2.00           | ลดลง        |
| 29                                | ประแสร์ (3)                     | 295               | 20.00                            | 275                      | 167                                    | 57%                            | 71            | 24%                    | 51            | 19%                              | 73            | 25%                    | 53            | 19%                              | -2.00           | ลดลง        |
| 30                                | มาบประชัน (3)                   | 17                | 0.72                             | 16                       | 13                                     | 77%                            | 2             | 11%                    | 1             | 7%                               | 2             | 12%                    | 1.25          | 8%                               | -0.13           | ลดลง        |
| 31                                | หนองคล้า (3)                    | 21                | 1.00                             | 20                       | 7                                      | 31%                            | 4             | 19%                    | 3             | 15%                              | 4             | 20%                    | 3.26          | 16%                              | -0.21           | ลดลง        |
| 32                                | คลองกรวย (3)                    | 79                | 3.00                             | 76                       | 49                                     | 62%                            | 19            | 24%                    | 16            | 21%                              | 20            | 25%                    | 17.13         | 22%                              | -1.25           | ลดลง        |
| 33                                | คลองใหญ่ (3)                    | 45                | 3.00                             | 42                       | 27                                     | 58%                            | 4             | 9%                     | 1             | 3%                               | 5             | 11%                    | 2.08          | 5%                               | -0.82           | ลดลง        |
| 34                                | เขื่อนคันทริน                   | 295               | 19.00                            | 276                      | 178                                    | 60%                            | 129           | 44%                    | 110           | 40%                              | 134           | 45%                    | 115.00        | 42%                              | -5.00           | ลดลง        |
|                                   | <b>รวมภาคใต้</b>                | <b>11.55%</b>     | <b>8,194</b>                     | <b>1,711</b>             | <b>6,483</b>                           | <b>75%</b>                     | <b>4,883</b>  | <b>60%</b>             | <b>3,172</b>  | <b>49%</b>                       | <b>4,953</b>  | <b>60%</b>             | <b>3,243</b>  | <b>50%</b>                       | <b>-71.00</b>   | <b>ลดลง</b> |
|                                   | <b>รวมทั้งประเทศ</b>            | <b>100%(38)</b>   | <b>71,031</b>                    | <b>23,548</b>            | <b>47,482</b>                          | <b>65%</b>                     | <b>38,037</b> | <b>54%</b>             | <b>14,679</b> | <b>31%</b>                       | <b>38,620</b> | <b>54%</b>             | <b>15,242</b> | <b>32%</b>                       | <b>-563.41</b>  | <b>ลดลง</b> |

ที่มาข้อมูล : ตารางสรุปสภาพน้ำในอ่างเก็บน้ำขนาดใหญ่ทั่วประเทศ และตารางสรุปสภาพน้ำในอ่างเก็บน้ำภาคตะวันออกเฉียงเหนือ กรมชลประทาน

หมายเหตุ :

- อ่างเก็บน้ำขนาดใหญ่ หมายถึง อ่างเก็บน้ำที่มีความจุตั้งแต่ 100 ล้าน ลบ.ม. ขึ้นไป
- เป็นอ่างเก็บน้ำที่อยู่ในความรับผิดชอบของการไฟฟ้าฝ่ายผลิตแห่งประเทศไทย (10) นอกนั้นอยู่ในความรับผิดชอบของกรมชลประทาน (28)
- เป็นอ่างเก็บน้ำขนาดกลางที่มีความสำคัญต่อการอุตสาหกรรมและการประมง ของลุ่มน้ำชายฝั่งทะเลตะวันออก
- ที่มา : กรมชลประทาน และการไฟฟ้าฝ่ายผลิตแห่งประเทศไทย
- จังหวัดที่มีอ่างเก็บน้ำขนาดใหญ่มีจำนวน 26 จังหวัด ไม่มี 50 จังหวัด

รศ. นายสัตย์ ธรรมะ เกษม กิ่งของอ่าง



ศูนย์เขื่อน



ศูนย์ป้องกันอุทกภัย กรมทรัพยากรน้ำ

ลำดับของเขื่อนตามความจุ

- ศรีนครินทร์
- ภูมิพล
- สิริกิติ์
- วชิราลงกรณ
- รัชชประภา
- ลุมพินี
- สิรินธร
- บางพระ
- ลำปาว
- ป่าสัก

ลำดับของเขื่อนตามปริมาณน้ำใช้การได้

- ภูมิพล
- ศรีนครินทร์
- สิริกิติ์
- วชิราลงกรณ
- รัชชประภา
- ลำปาว
- ลุมพินี
- บางพระ
- สิรินธร
- ป่าสัก