

เปรียบเทียบปริมาณน้ำรวมของประเทศปี 63 และ ปี 62

วันที่ 16 มีนาคม 2563 แห่งกัน 37,857 ล้าน ลบ.ม. หรือ เท่ากับ 53%

วันที่ 17 มีนาคม 2562 แห่งกัน 46,015 ล้าน ลบ.ม. หรือ เท่ากับ 65%

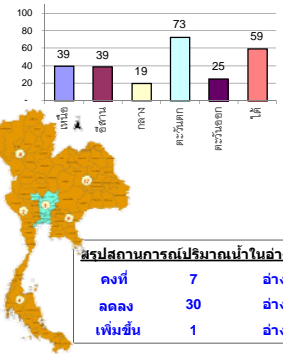
รายงานสรุปสภาพน้ำในอ่างเก็บน้ำขนาดใหญ่และขนาดกลาง

รายงานสถานการณ์ ณ. วันที่ 16 มีนาคม 2563

ปริมาณน้ำในอ่างที่ใช้การได้ในสัปดาห์นี้ + มากกว่า / - น้อยกว่า สัปดาห์ก่อน **558.85** ล้าน ลบ.ม.

สรุปสถานการณ์ปริมาณน้ำในอ่างเก็บน้ำที่ใช้ในทุกกิจกรรมทั่วประเทศ มากกว่าปริมาณน้ำที่ไหลเข้าอ่าง เมื่อเทียบกับสัปดาห์ที่ผ่านมา ควรใช้น้ำอย่างระมัดระวัง

% ปริมาณน้ำรวมแต่ละภาคปัจจุบัน



ภาค	สถานการณ์ปริมาณน้ำในอ่าง				ปริมาณน้ำเปลี่ยนแปลง (ล้าน ม.)	สถานะ
	ล้น (แห่ง)	คงที่ (แห่ง)	เพิ่มขึ้น (แห่ง)	รวม (แห่ง)		
ภาคเหนือ	6	1	-	7	-132.00	ปริมาณน้ำในอ่างเก็บน้ำลดลง
ภาคตะวันออกเฉียงเหนือ	8	4	-	12	-92.00	ปริมาณน้ำในอ่างเก็บน้ำลดลง
ภาคกลาง	1	1	1	3	5.00	ปริมาณน้ำในอ่างเก็บน้ำเพิ่มขึ้น
ภาคตะวันตก	2	-	-	2	-262.00	ปริมาณน้ำในอ่างเก็บน้ำลดลง
ภาคตะวันออก	9	1	-	10	-13.85	ปริมาณน้ำในอ่างเก็บน้ำลดลง
ภาคใต้	4	-	-	4	-64.00	ปริมาณน้ำในอ่างเก็บน้ำลดลง
รวมทั้งประเทศ	30	7	1	38	-558.85	ปริมาณน้ำในอ่างเก็บน้ำลดลง

สรุปสถานการณ์ปริมาณน้ำในอ่าง

คงที่	7	อ่าง
ลดลง	30	อ่าง
เพิ่มขึ้น	1	อ่าง

ภาค	อ่างเก็บน้ำ	ความจุที่ (ล้าน ม.)	ปริมาณน้ำที่ใช้งานได้ (ล้าน ม.)	ใช้การได้จริง (ล้าน ม.)	ปริมาณน้ำรวม วันที่ 17 มีนาคม 2562		ปัจจุบัน วันที่ 16 มีนาคม 2563				สัปดาห์ก่อน วันที่ 10 มีนาคม 2563				ปริมาณน้ำ + เพิ่มขึ้น (ล้าน ม.)	สถานการณ์ในอ่าง
					%	%	ปริมาณน้ำรวม		ปริมาณน้ำใช้การได้จริง		ปริมาณน้ำรวม		ปริมาณน้ำใช้การได้จริง			
							ปริมาณน้ำ (ล้าน ม.)	%	ปริมาณน้ำ (ล้าน ม.)	%	ปริมาณน้ำ (ล้าน ม.)	%	ปริมาณน้ำ (ล้าน ม.)	%		
ภาคเหนือ (7)																
1	ภูมิพล (2)	13,462	3,800	9,662	7,399	55%	4,930	37%	1,130	12%	4,983	37%	1,183	12%	-53.00	ลดลง
2	สิริกิติ์ (2)	9,510	2,850	6,660	5,675	60%	4,149	44%	1,299	20%	4,216	44%	1,366	21%	-67.00	ลดลง
3	แม่งัด	265	12	253	216	82%	92	35%	80	32%	103	39%	91	36%	-11.00	ลดลง
4	แมกวง	263	14	249	108	41%	68	26%	54	22%	69	26%	55	22%	-1.00	ลดลง
5	กัวลม	106	3	103	73	69%	55	52%	52	50%	55	52%	52	50%	-	คงที่
6	กัวคอง	170	6	164	121	71%	68	40%	62	38%	73	43%	67	41%	-5.00	ลดลง
7	แควน้อย	939	43	896	426	45%	348	37%	305	34%	356	38%	313	35%	-8.00	ลดลง
	แม่จอก	110	16	94	42	38%	29	26%	13	14%	30	27%	14	15%	-1.00	ลดลง
รวมภาคเหนือ 34.85%		24,825	6,744	18,081	14,060	57%	9,739	39%	2,995	17%	9,885	40%	3,127	17%	-132.00	ลดลง
ภาคตะวันออกเฉียงเหนือ (12)																
8	ห้วยหลวง	136	7	129	41	30%	42	31%	35	27%	43	32%	36	28%	-1.00	ลดลง
9	น้ำจูง	520	45	475	271	52%	220	42%	175	37%	223	43%	178	37%	-3.00	ลดลง
10	น้ำพอง (2)	165	8	157	96	58%	77	47%	69	44%	77	47%	69	44%	-	คงที่
11	จตุรพักตรพิมาน (2)	164	37	127	79	48%	40	24%	3	2%	40	24%	3	2%	-	คงที่
12	ลุมพินี (2)	2,431	581	1,850	653	27%	387	16%	-	0%	395	16%	-	0%	-	คงที่
13	ลำปาว	1,980	100	1,880	707	36%	906	46%	806	43%	950	48%	850	45%	-44.00	ลดลง
14	ลำตะคอง	314	22	292	202	64%	117	37%	95	33%	118	38%	96	33%	-1.00	ลดลง
15	ลำพระเพลิง	155	1	154	54	35%	15	10%	14	9%	16	10%	15	10%	-1.00	ลดลง
16	มูลน	141	7	134	56	40%	34	24%	27	20%	35	25%	28	21%	-1.00	ลดลง
17	ลำพระยาลำปาว	275	7	268	130	47%	61	22%	54	20%	63	23%	56	21%	-2.00	ลดลง
18	ลำน้ำมูล	121	3	118	38	31%	20	17%	17	14%	20	17%	17	14%	-	คงที่
19	สิรินธร (2)	1,966	831	1,135	932	47%	1,312	67%	481	42%	1,351	69%	520	46%	-39.00	ลดลง
รวมภาคตะวันออกเฉียงเหนือ 11.80%		8,369	1,649	6,720	3,258	39%	3,229	39%	1,776	26%	3,331	40%	1,868	28%	-92.00	ลดลง
ภาคกลาง (3)																
20	ป่าสักชลสิทธิ์	960	3	957	305	32%	173	18%	170	18%	167	17%	164	17%	6.00	เพิ่มขึ้น
21	ลำเสลา	160	17	143	39	24%	34	21%	17	12%	34	21%	17	12%	-	คงที่
22	กระเสียว	240	40	200	63	26%	56	23%	16	8%	57	24%	17	9%	-1.00	ลดลง
รวมภาคกลาง 1.92%		1,360	60	1,300	407	30%	263	19%	203	15%	258	19%	198	15%	5.00	เพิ่มขึ้น
ภาคตะวันตก (2)																
23	ศรีนครินทร์ (2)	17,745	10,265	7,480	15,171	85%	13,798	78%	3,533	47%	13,917	78%	3,652	49%	-119.00	ลดลง
24	วชิราลงกรณ (2)	8,860	3,012	5,848	6,128	69%	5,538	63%	2,526	43%	5,681	64%	2,669	46%	-143.00	ลดลง
รวมภาคตะวันตก 37.51%		26,605	13,277	13,328	21,299	80%	19,337	73%	6,059	45%	19,598	74%	6,321	47%	-262.00	ลดลง
ภาคตะวันออก (6+4)																
25	ขุนด่าน	224	5.00	219	87	39%	69	31%	64	29%	73	33%	68	31%	-4.00	ลดลง
26	คลองสิชล	420	30.00	390	174	41%	63	15%	33	8%	65	15%	35	9%	-2.00	ลดลง
27	บางพระ (3)	117	12.00	105	61	52%	30	26%	18	17%	30	26%	18	17%	-	คงที่
28	หนองปลาไหล (3)	164	13.75	150	113	69%	27	16%	13	9%	28	17%	14	10%	-1.00	ลดลง
29	ประแสร์ (3)	295	20.00	275	165	56%	71	24%	51	19%	72	24%	52	19%	-1.00	ลดลง
30	มาบประชัน (3)	17	0.72	16	13	76%	2	11%	1	7%	2	12%	1.20	8%	-0.08	ลดลง
31	หนองค้อ (3)	21	1.00	20	7	31%	4	19%	3	15%	4	20%	3.20	16%	-0.18	ลดลง
32	ดงกราม (3)	79	3.00	76	48	61%	19	24%	16	21%	20	25%	16.64	22%	-0.86	ลดลง
33	คลองใหญ่ (3)	45	3.00	42	27	59%	4	9%	1	2%	5	11%	1.80	4%	-0.74	ลดลง
34	นครินทร์จินดา	295	19.00	276	176	60%	129	44%	110	40%	133	45%	114.00	41%	-4.00	ลดลง
รวมภาคตะวันออก 2.37%		1,678	107	1,570	870	52%	420	25%	310	20%	432	26%	324	21%	-13.85	ลดลง
ภาคใต้ (4)																
35	แก่งกระจาน	710	65	645	456	64%	332	47%	267	41%	340	48%	275	43%	-8.00	ลดลง
36	ปราณบุรี	391	18	373	276	71%	196	50%	178	48%	197	50%	179	48%	-1.00	ลดลง
37	รัชชประภา (2)	5,639	1,352	4,287	4,268	76%	3,292	58%	1,940	45%	3,344	59%	1,992	46%	-52.00	ลดลง
38	บางลา (2)	1,454	276	1,178	1,121	77%	1,047	72%	771	65%	1,050	72%	774	66%	-3.00	ลดลง
รวมภาคใต้ 11.55%		8,194	1,711	6,483	6,121	75%	4,868	59%	3,156	49%	4,930	60%	3,220	50%	-64.00	ลดลง
รวมทั้งประเทศ 100%(38)		71,031	23,548	47,482	46,015	65%	37,857	53%	14,499	31%	38,434	54%	15,058	32%	-558.85	ลดลง

ที่มาข้อมูล : ตารางสรุปสภาพน้ำในอ่างเก็บน้ำขนาดใหญ่ทั่วประเทศ และตารางสรุปสภาพน้ำในอ่างเก็บน้ำภาคตะวันออกเฉียงเหนือ กรมชลประทาน

หมายเหตุ :

- อ่างเก็บน้ำขนาดใหญ่ หมายถึง อ่างเก็บน้ำที่มีความจุตั้งแต่ 100 ล้าน ลบ.ม. ขึ้นไป
- เป็นอ่างเก็บน้ำอยู่ในความรับผิดชอบของการไฟฟ้าฝ่ายผลิตแห่งประเทศไทย(10) นอกนั้นอยู่ในความรับผิดชอบของกรมชลประทาน (28)
- เป็นอ่างเก็บน้ำขนาดกลางที่มีความสำคัญต่อการอุตสาหกรรมและการประปา ของลุ่มน้ำชายฝั่งทะเลตะวันออก
- ที่มา : กรมชลประทาน และการไฟฟ้าฝ่ายผลิตแห่งประเทศไทย
- จังหวัดที่มีอ่างเก็บน้ำขนาดใหญ่มีจำนวน 26 จังหวัด ไม่มี 50 จังหวัด

รศ. นายสัตย์ ธรรมะ เกษม กิ่งของอ่าง



ศูนย์เขล



ศูนย์ป้องกันกักตุนน้ำ กรมทรัพยากรน้ำ

ลำดับของเขื่อนตามความจุ

- ศรีนครินทร์
- ภูมิพล
- สิริกิติ์
- วชิราลงกรณ
- รัชชประภา
- ลุมพินี
- สิรินธร
- บางพระ
- ลำปาว
- ป่าสัก

ลำดับของเขื่อนตามปริมาณน้ำใช้การได้

- ภูมิพล
- ศรีนครินทร์
- สิริกิติ์
- วชิราลงกรณ
- รัชชประภา
- ลำปาว
- ลุมพินี
- บางพระ
- สิรินธร
- ป่าสัก