



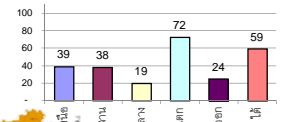
รายงานสรุปสภาพน้ำในอ่างเก็บน้ำขนาดใหญ่และขนาดกลาง

รายงานสถานการณ์ ณ. วันที่ 19 มีนาคม 2563

ปริมาณน้ำในอ่างที่ใช้การได้ในสัปดาห์นี้ + มากกว่า / - น้อยกว่า สัปดาห์ก่อน **548.52** ล้าน ลบ.ม.

สรุปสถานการณ์ปริมาณน้ำในอ่างเก็บน้ำที่ใช้ในกิจกรรมทั่วประเทศ มากกว่าปริมาณน้ำที่เหลือเข้าอ่าง เมื่อเทียบกับสัปดาห์ที่ผ่านมา ควรใช้น้ำอย่างระมัดระวัง

% ปริมาณน้ำรวมแต่ละภาคปัจจุบัน



เปรียบเทียบปริมาณน้ำรวมของประเทศปัจจุบัน ใน ปี 63 และ ปี 62

วันที่ 19 มีนาคม 2563 เท่ากับ

37,566 ล้าน ลบ.ม. หรือ เท่ากับ

53%

วันที่ 19 มีนาคม 2562 เท่ากับ

45,622 ล้าน ลบ.ม. หรือ เท่ากับ

64%

ภาค	สถานการณ์ปริมาณน้ำในอ่าง				ปริมาณน้ำเปลี่ยนแปลง (ล้าน ม.³)	สถานะ
	ลตง (แห่ง)	ดงที่ (แห่ง)	เพิ่มขึ้น (แห่ง)	รวม (แห่ง)		
ภาคเหนือ	6	-	1	7	-128.00	ปริมาณน้ำในอ่างเก็บน้ำลดลง
ภาคตะวันออกเฉียงเหนือ	11	1	-	12	-91.00	ปริมาณน้ำในอ่างเก็บน้ำลดลง
ภาคกลาง	1	1	1	3	7.00	ปริมาณน้ำในอ่างเก็บน้ำเพิ่มขึ้น
ภาคตะวันตก	2	-	-	2	-243.00	ปริมาณน้ำในอ่างเก็บน้ำลดลง
ภาคตะวันออก	8	1	1	10	-14.52	ปริมาณน้ำในอ่างเก็บน้ำลดลง
ภาคใต้	4	-	-	4	-79.00	ปริมาณน้ำในอ่างเก็บน้ำลดลง
รวมทั้งประเทศ	32	3	3	38	-548.52	ปริมาณน้ำในอ่างเก็บน้ำลดลง

สรุปสถานการณ์ปริมาณน้ำในอ่าง

ดงที่	3	อ่าง
ลดลง	32	อ่าง
เพิ่มขึ้น	3	อ่าง

ภาค	อ่างเก็บน้ำ	ความจุ (ล้าน ม.³)	ปริมาณน้ำที่ใช้งานได้ (ล้าน ม.³)	ใช้การได้จริง (ล้าน ม.³)	ปริมาณน้ำรวม วันที่ 19 มีนาคม 2562		ปัจจุบัน วันที่ 19 มีนาคม 2563				สัปดาห์ก่อน วันที่ 13 มีนาคม 2563				ปริมาณน้ำ + เพิ่มขึ้น (ล้าน ม.³)	สถานการณ์ในอ่าง
					ปริมาณน้ำรวม (ล้าน ม.³)	%	ปริมาณน้ำรวม (ล้าน ม.³)	%	ปริมาณน้ำใช้การได้จริง (ล้าน ม.³)	%	ปริมาณน้ำรวม (ล้าน ม.³)	%	ปริมาณน้ำใช้การได้จริง (ล้าน ม.³)	%		
ภาคเหนือ (7)																
1	ภูมิพล (2)	13,462	3,800	9,662	7,333	54%	4,901	36%	1,101	11%	4,954	37%	1,154	12%	-53.00	ลดลง
2	สิริกิติ์ (2)	9,510	2,850	6,660	5,608	59%	4,119	43%	1,269	19%	4,184	44%	1,334	20%	-65.00	ลดลง
3	แม่งัด	265	12	253	211	80%	88	33%	76	30%	99	37%	87	34%	-11.00	ลดลง
4	แมกวง	263	14	249	105	40%	67	25%	53	21%	69	26%	55	22%	-2.00	ลดลง
5	กัวลม	106	3	103	70	66%	56	53%	53	51%	54	51%	51	50%	2.00	เพิ่มขึ้น
6	กัวคอง	170	6	164	120	71%	66	39%	60	37%	70	41%	64	39%	-4.00	ลดลง
7	แควน้อย	939	43	896	418	45%	345	37%	302	34%	352	37%	309	34%	-7.00	ลดลง
	แม่จอก	110	16	94	42	38%	29	26%	13	14%	29	26%	13	14%	-	ดงที่
รวมภาคเหนือ 34.85%		24,825	6,744	18,081	13,906	56%	9,670	39%	2,926	16%	9,813	40%	3,054	17%	-128.00	ลดลง
ภาคตะวันออกเฉียงเหนือ (12)																
8	ห้วยหลวง	136	7	129	40	29%	41	30%	34	26%	42	31%	35	27%	-1.00	ลดลง
9	น้ำจูง	520	45	475	266	51%	216	42%	171	36%	221	43%	176	37%	-5.00	ลดลง
10	น้ำพุง (2)	165	8	157	94	57%	76	46%	68	43%	77	47%	69	44%	-1.00	ลดลง
11	จตุรรัตน์ (2)	164	37	127	80	49%	38	23%	1	1%	40	24%	3	2%	-2.00	ลดลง
12	ลุมพินี (2)	2,431	581	1,850	648	27%	385	16%	-	0%	392	16%	-	0%	-	ดงที่
13	ลำปาว	1,980	100	1,880	686	35%	885	45%	785	42%	927	47%	827	44%	-42.00	ลดลง
14	ลำตะคอง	314	22	292	200	64%	116	37%	94	32%	117	37%	95	33%	-1.00	ลดลง
15	ลำพระเพลิง	155	1	154	51	33%	14	9%	13	8%	15	10%	14	9%	-1.00	ลดลง
16	มูลขม	141	7	134	56	40%	34	24%	27	20%	35	25%	28	21%	-1.00	ลดลง
17	ลำพระยาศรี	275	7	268	128	47%	60	22%	53	20%	62	23%	55	21%	-2.00	ลดลง
18	ลำบางรอง	121	3	118	38	31%	19	16%	16	14%	20	17%	17	14%	-1.00	ลดลง
19	สิรินธร (2)	1,966	831	1,135	927	47%	1,299	66%	468	41%	1,333	68%	502	44%	-34.00	ลดลง
รวมภาคตะวันออกเฉียงเหนือ 11.80%		8,369	1,649	6,720	3,212	38%	3,184	38%	1,730	26%	3,280	39%	1,821	27%	-91.00	ลดลง
ภาคกลาง (3)																
20	ป่าสักชลสิทธิ์	960	3	957	295	31%	172	18%	169	18%	165	17%	162	17%	7.00	เพิ่มขึ้น
21	ห้วยเสลา	160	17	143	39	24%	34	21%	17	12%	34	21%	17	12%	-	ดงที่
22	กระเสียว	240	40	200	59	25%	56	23%	16	8%	57	24%	17	9%	-1.00	ลดลง
รวมภาคกลาง 1.92%		1,360	60	1,300	393	29%	262	19%	202	15%	255	19%	195	15%	7.00	เพิ่มขึ้น
ภาคตะวันตก (2)																
23	ศรีนครินทร์ (2)	17,745	10,265	7,480	15,110	85%	13,745	77%	3,480	47%	13,856	78%	3,591	48%	-111.00	ลดลง
24	วชิราลงกรณ (2)	8,860	3,012	5,848	6,072	69%	5,477	62%	2,465	42%	5,609	63%	2,597	44%	-132.00	ลดลง
รวมภาคตะวันตก 37.51%		26,605	13,277	13,328	21,182	80%	19,222	72%	5,945	45%	19,465	73%	6,188	46%	-243.00	ลดลง
ภาคตะวันออก (6+4)																
25	เขื่อนลพบุรี	224	5.00	219	83	37%	67	30%	62	28%	72	32%	67	31%	-5.00	ลดลง
26	คลองสิชล	420	30.00	390	170	40%	62	15%	32	8%	64	15%	34	9%	-2.00	ลดลง
27	บางพระ (3)	117	12.00	105	61	52%	29	25%	17	16%	30	26%	18	17%	-1.00	ลดลง
28	หนองปลาไหล (3)	164	13.75	150	112	68%	27	16%	13	9%	27	16%	13	9%	-	ดงที่
29	ประแสร์ (3)	295	20.00	275	163	55%	70	24%	50	18%	72	24%	52	19%	-2.00	ลดลง
30	มาบประชัน (3)	17	0.72	16	13	75%	2	10%	1	6%	2	11%	1.16	7%	-0.16	ลดลง
31	หนองค้อ (3)	21	1.00	20	7	31%	4	20%	3	16%	4	19%	3.13	15%	0.16	เพิ่มขึ้น
32	ดงกรวย (3)	79	3.00	76	48	60%	18	23%	15	20%	19	24%	16.12	21%	-0.94	ลดลง
33	คลองใหญ่ (3)	45	3.00	42	27	59%	4	9%	1	2%	4	10%	1.39	3%	-0.50	ลดลง
34	เขื่อนลพบุรี	295	19.00	276	171	58%	127	43%	108	39%	130	44%	111.00	40%	-3.00	ลดลง
รวมภาคตะวันออก 2.37%		1,678	107	1,570	854	51%	411	24%	303	19%	425	25%	317	20%	-14.52	ลดลง
ภาคใต้ (4)																
35	แก่งกระจาน	710	65	645	446	63%	327	46%	262	41%	335	47%	270	42%	-8.00	ลดลง
36	ประจักษ์	391	18	373	272	70%	191	49%	173	46%	197	50%	179	48%	-6.00	ลดลง
37	รัชชประภา (2)	5,639	1,352	4,287	4,239	75%	3,254	58%	1,902	44%	3,315	59%	1,963	46%	-61.00	ลดลง
38	บางลาง (2)	1,454	276	1,178	1,118	77%	1,044	72%	768	65%	1,048	72%	772	66%	-4.00	ลดลง
รวมภาคใต้ 11.55%		8,194	1,711	6,483	6,075	74%	4,816	59%	3,105	48%	4,896	60%	3,184	49%	-79.00	ลดลง
รวมทั้งประเทศ 100%(38)		71,031	23,548	47,482	45,622	64%	37,566	53%	14,211	30%	38,134	54%	14,759	31%	-548.52	ลดลง

ที่มาข้อมูล : ตารางสรุปสภาพน้ำในอ่างเก็บน้ำขนาดใหญ่ทั่วประเทศ และตารางสรุปสภาพน้ำในอ่างเก็บน้ำภาคตะวันออกเฉียงเหนือ กรมชลประทาน

หมายเหตุ :

- อ่างเก็บน้ำขนาดใหญ่ หมายถึง อ่างเก็บน้ำที่มีความจุตั้งแต่ 100 ล้าน ลบ.ม. ขึ้นไป
- เป็นอ่างเก็บน้ำอยู่ในความรับผิดชอบของการไฟฟ้าฝ่ายผลิตแห่งประเทศไทย(10) นอกนั้นอยู่ในความรับผิดชอบของกรมชลประทาน (28)
- เป็นอ่างเก็บน้ำขนาดกลางที่มีความสำคัญต่อการอุตสาหกรรมและการประปา ของลุ่มน้ำชายฝั่งทะเลตะวันออก
- ที่มา : กรมชลประทาน และการไฟฟ้าฝ่ายผลิตแห่งประเทศไทย
- จังหวัดที่มีอ่างเก็บน้ำขนาดใหญ่มีจำนวน 26 จังหวัด ไม่มี 50 จังหวัด

รศ. นายถิษฐ์ ระต๋อม กักของอ่าง



ศูนย์เขล



ศูนย์ป้องกันกักตุนน้ำ กรมทรัพยากรน้ำ

ลำดับของเขื่อนตามความจุ

- ศรีนครินทร์
- ภูมิพล
- สิริกิติ์
- วชิราลงกรณ
- รัชชประภา
- ลุมพินี
- สิรินธร
- บางพระ
- ลำปาว
- ป่าสัก

ลำดับของเขื่อนตามปริมาณน้ำใช้การได้

- ภูมิพล
- ศรีนครินทร์
- สิริกิติ์
- วชิราลงกรณ
- รัชชประภา
- ลำปาว
- ลุมพินี
- บางพระ
- สิรินธร
- ป่าสัก