

# รายงานสถานการณ์น้ำลุ่มน้ำยมและน่าน

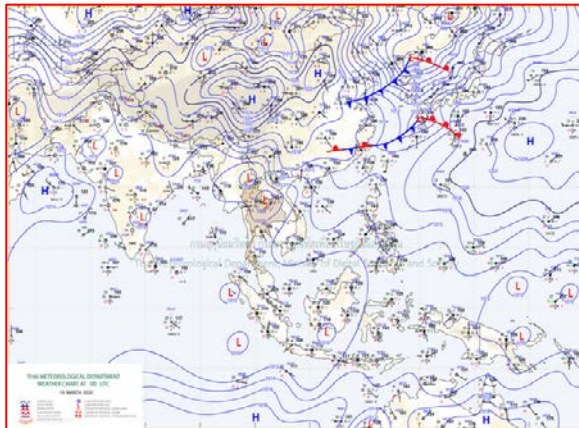
## วันที่ 19 มีนาคม 2563

### 1) สภาพภูมิอากาศ

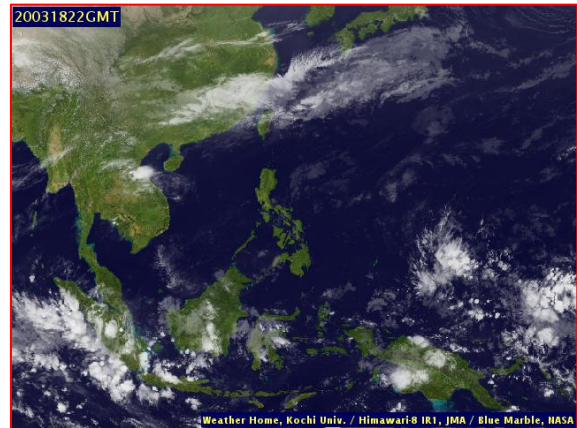
#### ลักษณะอากาศทั่วไป (ที่มา: กรมอุตุนิยมวิทยา)

พยากรณ์อากาศ 24 ชั่วโมงข้างหน้า ประเทศไทยตอนบนมีอากาศร้อนโดยทั่วไปกับมีอากาศร้อนจัดบางพื้นที่ในบริเวณภาคเหนือ และภาคกลาง โดยมีฝนฟ้าคะนองบางพื้นที่ ในบริเวณภาคตะวันออกเฉียงเหนือ ภาคตะวันออก และภาคกลาง อนึ่ง ในช่วงวันที่ 20 - 23 มี.ค. 63 ประเทศไทยตอนบนจะมีพายุฤดูร้อนเกิดขึ้น โดยมีลักษณะของพายุฝนฟ้าคะนอง ลมกระโชกแรง กับมีลูกเห็บตกบางพื้นที่ ขอให้ประชาชนบริเวณประเทศไทยตอนบนระวังอันตรายจากฝนฟ้าคะนอง และลมกระโชกแรงที่จะเกิดขึ้น

อากาศร้อนในตอนกลางวัน กับมีร้อนจัดบางพื้นที่ อุณหภูมิต่ำสุด 18-27 องศาเซลเซียส อุณหภูมิสูงสุด 38-41 องศาเซลเซียส **ผลคาดการณ์ปริมาณน้ำฝนล่วงหน้า 1-7 วัน** อากาศร้อนโดยทั่วไปและมีอากาศร้อนจัดบางพื้นที่ ตลอดช่วง โดยในช่วงวันที่ 20 - 24 มี.ค. 63 มีพายุฝนฟ้าคะนอง ร้อยละ 10-20 ของพื้นที่ กับมีลมกระโชกแรงและลูกเห็บบางแห่งส่วนมากทางตะวันออกและตอนล่างของภาค อุณหภูมิต่ำสุด 20-25 องศาเซลเซียส อุณหภูมิสูงสุด 37-41 องศาเซลเซียส



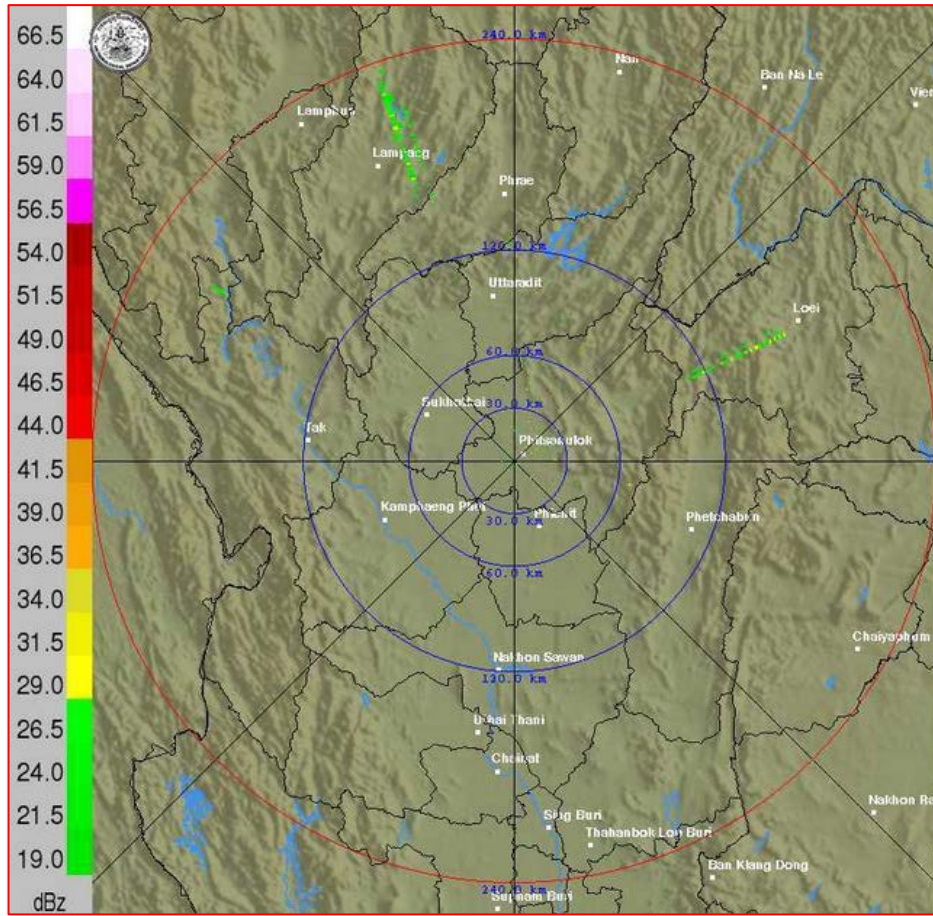
แผนที่อากาศ วันที่ 19 มี.ค. 2563 เวลา 07.00 น.



ภาพถ่ายจากดาวเทียม วันที่ 19 มี.ค. 2563

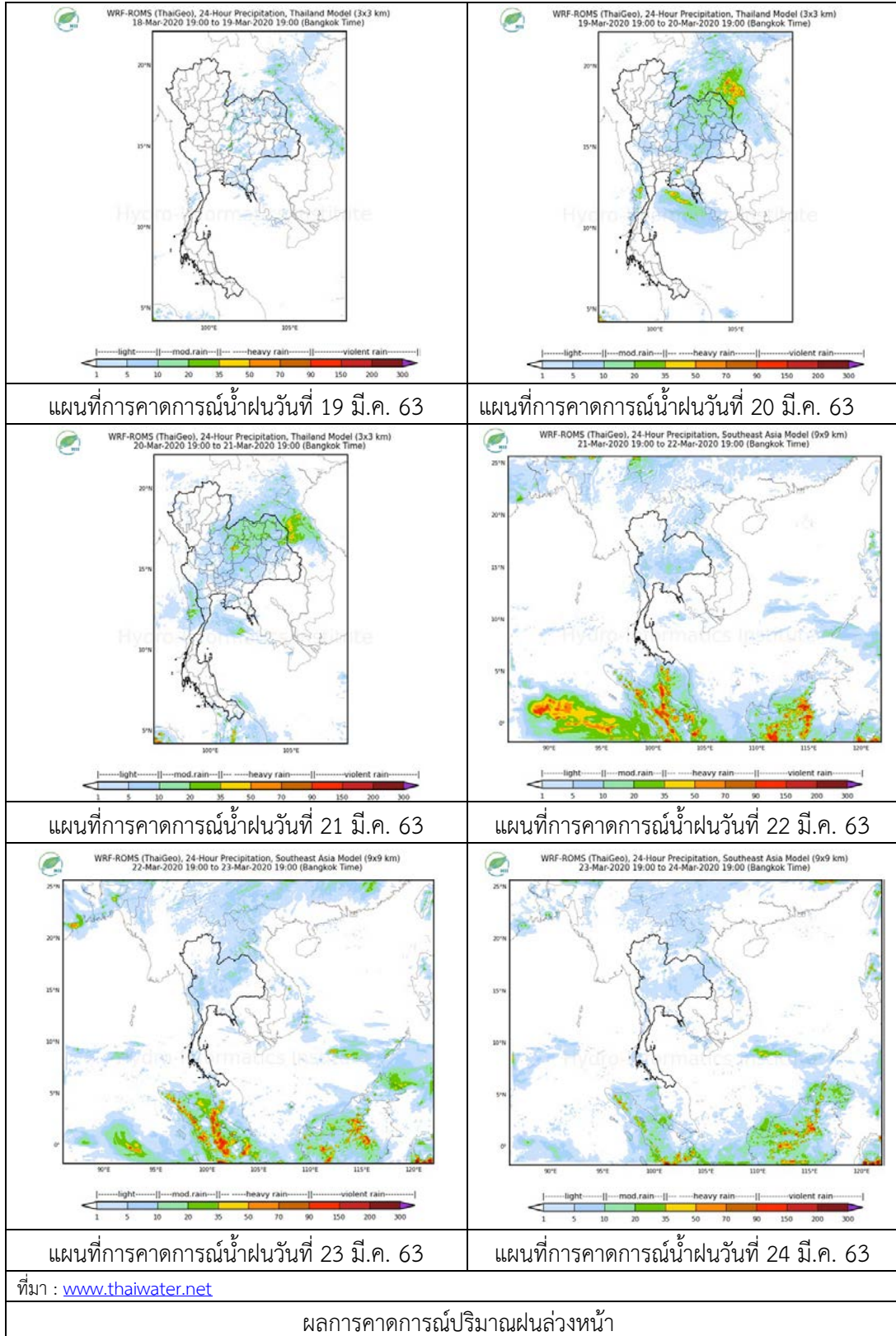
### 2) สถานการณ์ฝน

จากข้อมูลสถานการณ์ฝนในพื้นที่ลุ่มน้ำยมและน่านของวันที่ 19 มีนาคม 2563 จากกรมทรัพยากรน้ำ กรมอุตุนิยมวิทยา กรมชลประทาน และสถาบันสารสนเทศทรัพยากรน้ำ (องค์การมหาชน) พบว่า ไม่มีปริมาณฝนตกในพื้นที่ลุ่มน้ำยมและน่าน



ภาพเรดาร์ตรวจอากาศ “พิชญ์โลก” ณ วันที่ 19 มีนาคม 2563 (ที่มา : กรมอุตุนิยมวิทยา)

สถานการณ์น้ำฝน



### 3) ข้อมูลปริมาณน้ำในลำน้ำ

ปัจจุบันสถานการณ์น้ำในลุ่มน้ำยมอยู่ในภาวะเฝ้าระวังน้ำแล้ง ระดับน้ำในลำน้ำส่วนใหญ่มีแนวโน้มทรงตัว และสถานการณ์น้ำในลำน้ำน่านอยู่ในภาวะเฝ้าระวังน้ำแล้ง ระดับน้ำในลำน้ำส่วนใหญ่มีแนวโน้มทรงตัว สถานการณ์น้ำท่า (15 – 19 มี.ค. 2563 ที่มา: กรมชลประทาน)

สถานี	แม่น้ำ	อำเภอ	จังหวัด	ระดับตลิ่ง	อาทิตย์	จันทร์	อังคาร	พุธ	พฤหัสบดี
				ปริมาณน้ำ (ลบ.ม./วิ.)	15 มี.ค.	16 มี.ค.	17 มี.ค.	18 มี.ค.	19 มี.ค.
Y.14	ยม	ศรีสัชชา ลัย	สุโขทัย	12.00	0.80	0.79	0.78	0.77	0.76
				2,319	***	***	***	***	***
Y.3A	ยม	สวรรคโลก	สุโขทัย	7.00	-0.67	-0.67	-0.66	-0.66	-0.66
				207.0	***	***	***	***	***
Y.5	ยม	โพทะเล	พิจิตร	8.25	***	***	***	***	***
				652	***	***	***	***	***
N.60	น่าน	ตรอน	อุดรดิตถ์	9.70	0.75	0.73	0.83	0.60	0.67
				2,055	104.10	100.90	117.70	82.59	92.01
N.27A	น่าน	พรหม พิราม	พิษณุโลก	9.17	0.75	0.77	0.78	0.80	0.79
				476	77.33	78.84	79.61	81.17	80.39
N.7A	น่าน	บางมูล นาก	พิจิตร	10.78	1.03	1.01	1.09	1.07	1.11
				1,152	85.47	84.58	88.18	87.27	89.11

\*\*\* ยังไม่ได้รับรายงาน



สถานีสะพานมหาโพธิ์ อ.เมือง จ.แพร่  
(ลุ่มน้ำยม)



สถานีสะพานเฉลิมพระเกียรติ อ.บางมูลนาก จ.พิจิตร  
(ลุ่มน้ำน่าน)

ปริมาณน้ำในลำน้ำในพื้นที่ลุ่มน้ำยมและน่าน

### 4) สรุป

- สถานการณ์น้ำในลุ่มน้ำยมอยู่ในภาวะเฝ้าระวังน้ำแล้ง ระดับน้ำในลำน้ำส่วนใหญ่มีแนวโน้มทรงตัว
- สถานการณ์น้ำในลุ่มน้ำน่านอยู่ในภาวะเฝ้าระวังน้ำแล้ง ระดับน้ำในลำน้ำส่วนใหญ่มีแนวโน้มทรงตัว