

1400

รายงานสรุปสภาพน้ำในอ่างเก็บน้ำขนาดใหญ่และขนาดกลาง

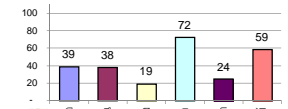
รายงานสถานการณ์ ณ วันที่ 20 มีนาคม 2563

% ปริมาณน้ำรวมแต่ละภาคปัจจุบัน

ปริมาณน้ำในอ่างที่ใช้การได้ในสัปดาห์นี้ + มากกว่า / - น้อยกว่า สัปดาห์ก่อน

560.14 ล้าน ลบ.ม.

สรุปสถานการณ์ปริมาณน้ำในอ่างเก็บน้ำที่ใช้ในกิจกรรมทั้งหมดประเทศ มากกว่าปริมาณน้ำที่เหลือเข้าอ่าง เมื่อเทียบกับสัปดาห์ที่ผ่านมา ควรใช้น้ำอย่างระมัดระวัง



คงที่	3	อ่าง
ลดลง	32	อ่าง
เพิ่มขึ้น	3	อ่าง

เปรียบเทียบปริมาณน้ำรวมของประเทศไทย
ในปี 62 และ ปี 63

วันที่ 20 มีนาคม 2563 เท่ากับ

37,461 ล้าน ลบ.ม. หรือ เท่ากับ

53%

วันที่ 20 มีนาคม 2562 เท่ากับ

45,486 ล้าน ลบ.ม. หรือ เท่ากับ

64%

ภาค	สถานการณ์ปริมาณน้ำในอ่าง				ปริมาณน้ำเปลี่ยนแปลง (ล้าน ม.³)	สถานะ
	ลดลง (แห่ง)	คงที่ (แห่ง)	เพิ่มขึ้น (แห่ง)	รวม (แห่ง)		
ภาคเหนือ	6	-	1	7	-132.00	ปริมาณน้ำในอ่างเก็บน้ำลดลง
ภาคตะวันออกเฉียงเหนือ	11	-	-	12	-95.00	ปริมาณน้ำในอ่างเก็บน้ำลดลง
ภาคกลาง	1	1	1	3	6.00	ปริมาณน้ำในอ่างเก็บน้ำเพิ่มขึ้น
ภาคตะวันตก	2	-	-	2	-245.00	ปริมาณน้ำในอ่างเก็บน้ำลดลง
ภาคตะวันออก	8	1	1	10	-12.14	ปริมาณน้ำในอ่างเก็บน้ำลดลง
ภาคใต้	4	-	-	4	-82.00	ปริมาณน้ำในอ่างเก็บน้ำลดลง
รวมทั้งประเทศ	32	3	3	38	-560.14	ปริมาณน้ำในอ่างเก็บน้ำลดลง

ภาค	อ่างเก็บน้ำ	ความจุที่ (ล้าน ม.³)	ปริมาณน้ำที่ใช้งานได้ (ล้าน ม.³)	ใช้การได้จริง (ล้าน ม.³)	ปริมาณน้ำรวมวันที่ 20 มีนาคม 2562 (%)	ปัจจุบัน วันที่ 20 มีนาคม 2563				สัปดาห์ก่อน วันที่ 14 มีนาคม 2563				ปริมาณน้ำ + เพิ่มขึ้น (ล้าน ม.³)	สถานการณ์ในอ่าง		
						ปริมาณน้ำรวม		ปริมาณน้ำใช้การได้จริง		ปริมาณน้ำรวม		ปริมาณน้ำใช้การได้จริง					
						ปริมาณน้ำรวม (ล้าน ม.³)	%	ปริมาณน้ำใช้การได้จริง (ล้าน ม.³)	%	ปริมาณน้ำรวม (ล้าน ม.³)	%	ปริมาณน้ำใช้การได้จริง (ล้าน ม.³)	%				
ภาคเหนือ (7)																	
1	ภูมิพล (2)	13,462	3,800	9,662	7,311	54%	4,891	36%	1,091	11%	4,950	37%	1,150	12%	-59.00	ลดลง	
2	สิริกิติ์ (2)	9,510	2,850	6,660	5,588	59%	4,109	43%	1,259	19%	4,172	44%	1,322	23%	-63.00	ลดลง	
3	แม่งัด	265	12	253	209	79%	87	33%	75	30%	96	36%	84	33%	-9.00	ลดลง	
4	แมกวง	263	14	249	104	40%	67	25%	53	21%	69	26%	55	22%	-2.00	ลดลง	
5	กัวลม	106	3	103	69	65%	56	53%	53	51%	54	51%	51	50%	2.00	เพิ่มขึ้น	
6	กวดหมา	170	6	164	120	71%	65	38%	59	36%	70	41%	64	39%	-5.00	ลดลง	
7	แควน้อย	939	43	896	414	44%	344	37%	301	34%	351	37%	308	34%	-7.00	ลดลง	
	แม่เม็ก	110	16	94	41	37%	28	25%	12	13%	29	26%	13	14%	-1.00	ลดลง	
รวมภาคเหนือ		34.85%	24,825	6,744	18,081	13,857	56%	9,646	39%	2,902	16%	9,792	39%	3,034	17%	-132.00	ลดลง
ภาคตะวันออกเฉียงเหนือ (12)																	
8	ห้วยหลวง	136	7	129	40	29%	41	30%	34	26%	42	31%	35	27%	-1.00	ลดลง	
9	น้ำจืด	520	45	475	264	51%	215	41%	170	36%	221	43%	176	37%	-6.00	ลดลง	
10	น้ำพอง (2)	165	8	157	93	56%	76	46%	68	43%	77	47%	69	44%	-1.00	ลดลง	
11	จันทบูรณ์ (2)	164	37	127	80	49%	38	23%	1	1%	40	24%	3	2%	-2.00	ลดลง	
12	ลุมพินี (2)	2,431	581	1,850	645	27%	384	16%	-	0%	391	16%	-	0%	-	คงที่	
13	ลำปาว	1,980	100	1,880	679	34%	877	44%	777	41%	919	46%	819	44%	-42.00	ลดลง	
14	ลำตะคอง	314	22	292	199	63%	116	37%	94	32%	117	37%	95	33%	-1.00	ลดลง	
15	ลำพระเพลิง	155	1	154	50	32%	14	9%	13	8%	15	10%	14	9%	-1.00	ลดลง	
16	มูลน	141	7	134	56	40%	33	23%	26	19%	35	25%	28	21%	-2.00	ลดลง	
17	ลำพระยาลำปาว	275	7	268	127	46%	59	21%	52	19%	61	22%	54	20%	-2.00	ลดลง	
18	ลำน้ำมูล	121	3	118	38	31%	19	16%	16	14%	20	17%	17	14%	-1.00	ลดลง	
19	สิรินธร (2)	1,966	831	1,135	923	47%	1,290	66%	459	40%	1,326	67%	495	44%	-36.00	ลดลง	
รวมภาคตะวันออกเฉียงเหนือ		11.80%	8,369	1,649	6,720	3,194	38%	3,163	38%	1,710	25%	3,263	39%	1,805	27%	-95.00	ลดลง
ภาคกลาง (3)																	
20	ป่าสักชลสิทธิ์	960	3	957	291	30%	171	18%	168	18%	164	17%	161	17%	7.00	เพิ่มขึ้น	
21	ห้วยเสลา	160	17	143	39	24%	34	21%	17	12%	34	21%	17	12%	-	คงที่	
22	กระเสียว	240	40	200	58	24%	56	23%	16	8%	57	24%	17	9%	-1.00	ลดลง	
รวมภาคกลาง		1.92%	1,360	60	1,300	389	29%	261	19%	201	15%	255	19%	195	15%	6.00	เพิ่มขึ้น
ภาคตะวันตก (2)																	
23	ศรีนครินทร์ (2)	17,745	10,265	7,480	15,087	85%	13,723	77%	3,458	46%	13,838	78%	3,573	48%	-115.00	ลดลง	
24	วชิราลงกรณ (2)	8,860	3,012	5,848	6,053	68%	5,456	62%	2,444	42%	5,586	63%	2,574	44%	-130.00	ลดลง	
รวมภาคตะวันตก		37.51%	26,605	13,277	13,328	21,140	79%	19,180	72%	5,902	44%	19,424	73%	6,147	46%	-245.00	ลดลง
ภาคตะวันออก (6+4)																	
25	ขุนด่าน	224	5.00	219	83	37%	67	30%	62	28%	70	31%	65	30%	-3.00	ลดลง	
26	คลองสิชล	420	30.00	390	168	40%	62	15%	32	8%	64	15%	34	9%	-2.00	ลดลง	
27	บางพระ (3)	117	12.00	105	61	52%	29	25%	17	16%	29	25%	17	16%	-	คงที่	
28	หนองปลาไหล (3)	164	13.75	150	111	68%	26	16%	12	8%	27	16%	13	9%	-1.00	ลดลง	
29	ประแสร์ (3)	295	20.00	275	162	55%	69	23%	49	18%	71	24%	51	19%	-2.00	ลดลง	
30	มาบประชัน (3)	17	0.72	16	12	75%	2	10%	1	6%	2	11%	1.13	7%	-0.20	ลดลง	
31	หนองค้อ (3)	21	1.00	20	7	31%	4	20%	3	16%	4	19%	3.05	15%	0.15	เพิ่มขึ้น	
32	ดงกรวย (3)	79	3.00	76	46	59%	18	23%	15	20%	19	24%	15.88	21%	-0.70	ลดลง	
33	คลองใหญ่ (3)	45	3.00	42	27	59%	4	9%	1	2%	4	9%	1.26	3%	-0.40	ลดลง	
34	เขื่อนลำนางรอง	295	19.00	276	170	58%	126	43%	107	39%	129	44%	110.00	40%	-3.00	ลดลง	
รวมภาคตะวันออก		2.37%	1,678	107	1,570	847	51%	409	24%	299	19%	420	25%	312	20%	-12.14	ลดลง
ภาคใต้ (4)																	
35	แก่งกระจาน	710	65	645	443	62%	325	46%	260	40%	334	47%	269	42%	-9.00	ลดลง	
36	ปราณบุรี	391	18	373	271	69%	189	48%	171	46%	197	50%	179	48%	-8.00	ลดลง	
37	รัชชประภา (2)	5,639	1,352	4,287	4,228	75%	3,244	58%	1,892	44%	3,303	59%	1,951	46%	-59.00	ลดลง	
38	บางลา (2)	1,454	276	1,178	1,117	77%	1,043	72%	767	65%	1,049	72%	773	66%	-6.00	ลดลง	
รวมภาคใต้		11.55%	8,194	1,711	6,483	6,059	74%	4,801	59%	3,090	48%	4,883	60%	3,172	49%	-82.00	ลดลง
รวมทั้งประเทศ		100%(38)	71,031	23,548	47,482	45,486	64%	37,461	53%	14,104	30%	38,037	54%	14,665	31%	-560.14	ลดลง

ที่มาข้อมูล : ตารางสรุปสภาพน้ำในอ่างเก็บน้ำขนาดใหญ่ทั่วประเทศ และตารางสรุปสภาพน้ำในอ่างเก็บน้ำภาคตะวันออกเฉียงเหนือ กรมชลประทาน

หมายเหตุ :

- อ่างเก็บน้ำขนาดใหญ่ หมายถึง อ่างเก็บน้ำที่มีความจุตั้งแต่ 100 ล้าน ลบ.ม. ขึ้นไป
- เป็นอ่างเก็บน้ำที่อยู่ในความรับผิดชอบของการไฟฟ้าฝ่ายผลิตแห่งประเทศไทย(10) นอกนั้นอยู่ในความรับผิดชอบของกรมชลประทาน (28)
- เป็นอ่างเก็บน้ำขนาดกลางที่มีความสำคัญต่อการอุตสาหกรรมและการประปา ของลุ่มน้ำชายฝั่งทะเลตะวันออก
- ที่มา : กรมชลประทาน และการไฟฟ้าฝ่ายผลิตแห่งประเทศไทย
- จังหวัดที่มีอ่างเก็บน้ำขนาดใหญ่มีจำนวน 26 จังหวัด ไม่มี 50 จังหวัด

รศ. นายถิษฐ์ ระต๋อม กักของอ่าง



ศูนย์เขล



ศูนย์ป้องกันกักตุนน้ำ กรมทรัพยากรน้ำ

ลำดับของเขื่อนตามความจุ

- ศรีนครินทร์
- ภูมิพล
- สิริกิติ์
- วชิราลงกรณ
- รัชชประภา
- ลุมพินี
- สิรินธร
- บางลา
- ลำปาว
- ป่าสัก

ลำดับของเขื่อนตามปริมาณน้ำใช้การได้

- ภูมิพล
- ศรีนครินทร์
- สิริกิติ์
- วชิราลงกรณ
- รัชชประภา
- ลำปาว
- ลุมพินี
- บางลา
- สิรินธร
- ป่าสัก