

รายงานสถานการณ์น้ำลุ่มน้ำยมและน่าน

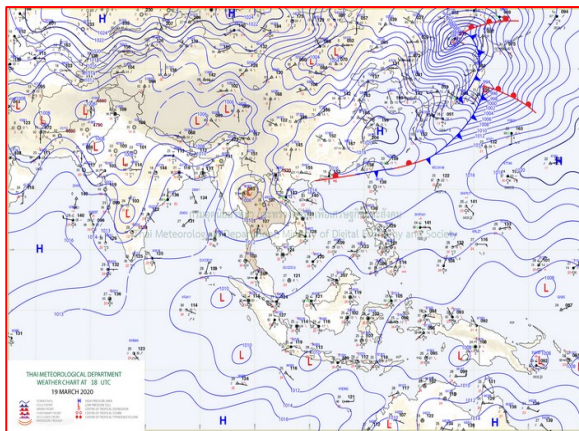
วันที่ 20 มีนาคม 2563

1) สภาพภูมิอากาศ

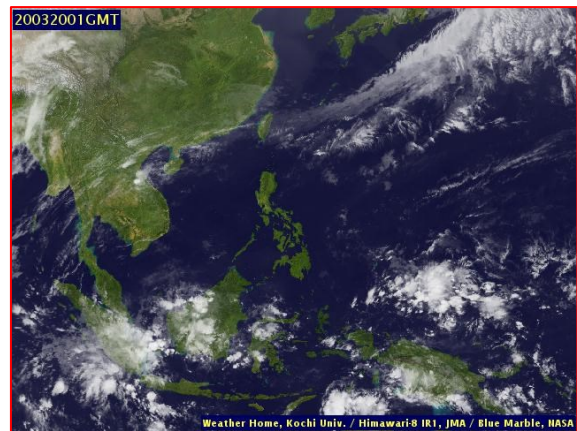
ลักษณะอากาศทั่วไป (ที่มา: กรมอุตุนิยมวิทยา)

พยากรณ์อากาศ 24 ชั่วโมงข้างหน้า ประเทศไทยตอนบนมีอากาศร้อนโดยทั่วไป และมีพายุฤดูร้อนเกิดขึ้น โดยมีลักษณะของพายุฝนฟ้าคะนอง ลมกระโชกแรง และลูกเห็บตกบางพื้นที่ ในภาคเหนือ ภาคตะวันออกเฉียงเหนือ ภาคตะวันออก และภาคกลาง รวมทั้งกรุงเทพมหานครและปริมณฑล ขอให้ประชาชนบริเวณประเทศไทยตอนบนระวังอันตรายจากพายุฝนฟ้าคะนอง และลมกระโชกแรงที่จะเกิดขึ้น โดยหลีกเลี่ยงการอยู่ในที่โล่งแจ้ง ใต้ต้นไม้ใหญ่ สิ่งปลูกสร้าง และป้ายโฆษณาที่ไม่แข็งแรง สำหรับเกษตรกรควรเตรียมการป้องกัน และระวังความเสียหายที่จะเกิดต่อผลผลิตทางการเกษตรไว้ด้วย

อากาศร้อนในตอนกลางวัน โดยมีพายุฝนฟ้าคะนอง ร้อยละ 20 ของพื้นที่ ส่วนมากบริเวณจังหวัดอุตรดิตถ์ น่าน สุโขทัย ตาก กำแพงเพชร พิษณุโลก พิจิตร และเพชรบูรณ์ กับมีลมกระโชกแรงและลูกเห็บตกบางแห่ง อุณหภูมิต่ำสุด 18-26 องศาเซลเซียส อุณหภูมิสูงสุด 37-39 องศาเซลเซียส **ผลคาดการณ์ปริมาณน้ำฝนล่วงหน้า 1-7 วัน** อากาศร้อนโดยทั่วไปและมีอากาศร้อนจัดบางพื้นที่ ตลอดช่วง โดยในช่วงวันที่ 20 - 23 มี.ค. 63 มีพายุฝนฟ้าคะนอง ร้อยละ 10-20 ของพื้นที่ กับมีลมกระโชกแรงและลูกเห็บบางแห่งส่วนมากทางตอนล่างของภาค อุณหภูมิต่ำสุด 19-26 องศาเซลเซียส อุณหภูมิสูงสุด 37-41 องศาเซลเซียส



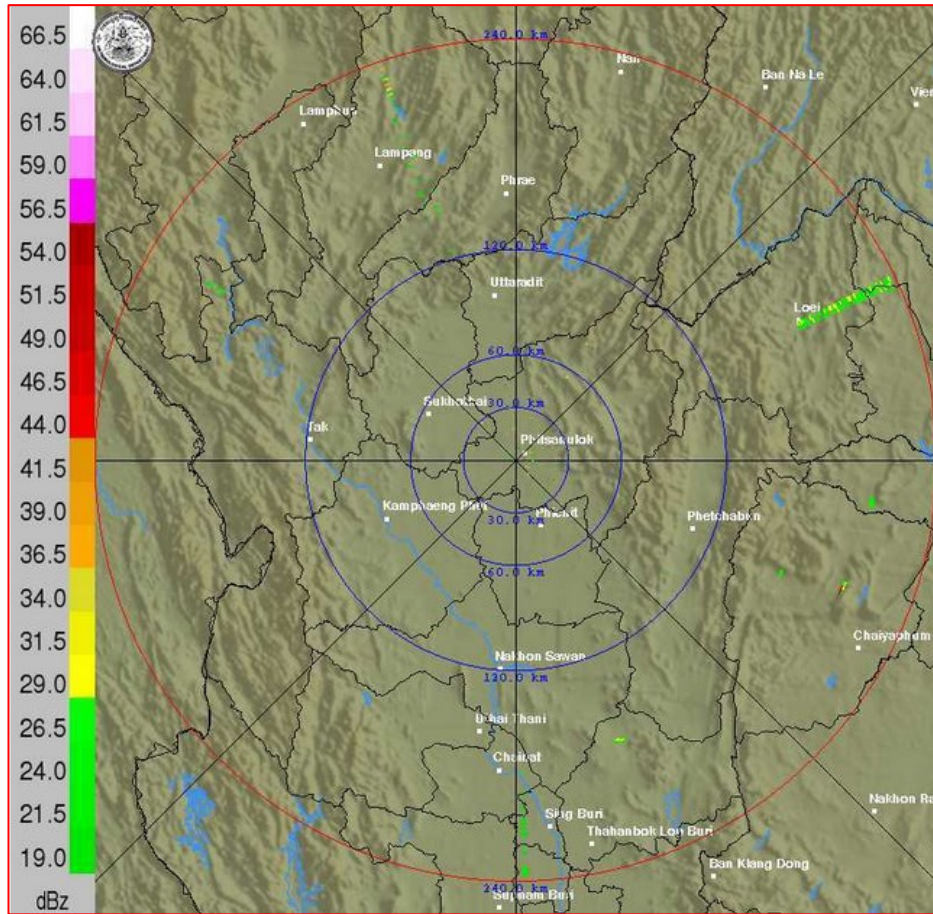
แผนที่อากาศ วันที่ 20 มี.ค. 2563 เวลา 07.00 น.



ภาพถ่ายจากดาวเทียม วันที่ 20 มี.ค. 2563

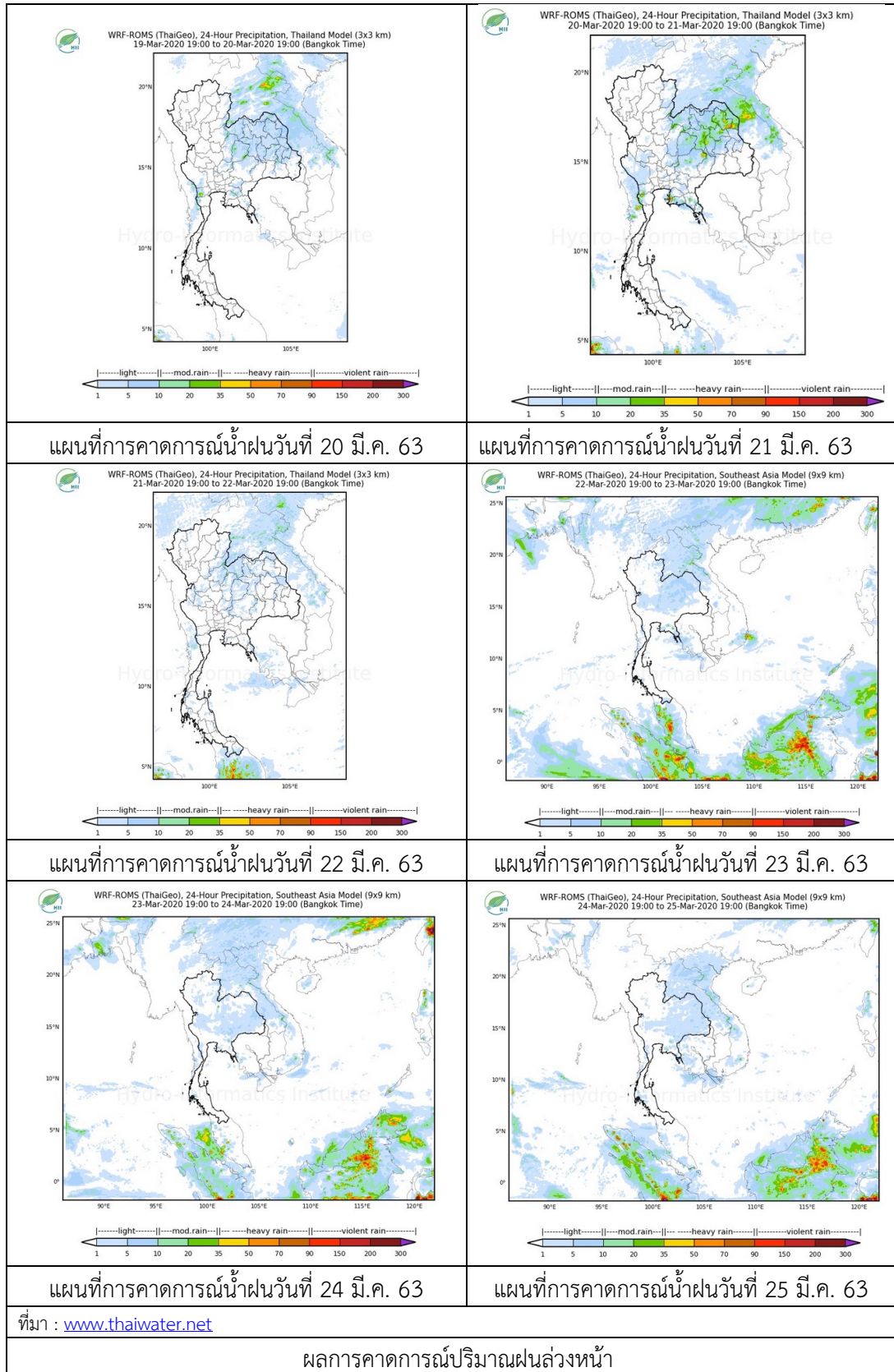
2) สถานการณ์ฝน

จากข้อมูลสถานการณ์ฝนในพื้นที่ลุ่มน้ำยมและน่านของวันที่ 20 มีนาคม 2563 จากกรมทรัพยากรน้ำ กรมอุตุนิยมวิทยา กรมชลประทาน และสถาบันสารสนเทศทรัพยากรน้ำ (องค์การมหาชน) พบว่า ไม่มีปริมาณฝนตกในพื้นที่ลุ่มน้ำยมและน่าน



ภาพเรดาร์ตรวจอากาศ “พิชญ์โลก” ณ วันที่ 20 มีนาคม 2563 (ที่มา : กรมอุตุนิยมวิทยา)

สถานการณ์น้ำฝน



3) ข้อมูลปริมาณน้ำในลำน้ำ

ปัจจุบันสถานการณ์น้ำในลุ่มน้ำยมอยู่ในภาวะเฝ้าระวังน้ำแล้ง ระดับน้ำในลำน้ำส่วนใหญ่มีแนวโน้มทรงตัว และสถานการณ์น้ำในลำน้ำน่านอยู่ในภาวะเฝ้าระวังน้ำแล้ง ระดับน้ำในลำน้ำส่วนใหญ่มีแนวโน้มทรงตัว สถานการณ์น้ำท่า (16 – 20 มี.ค. 2563 ที่มา: กรมชลประทาน)

สถานี	แม่น้ำ	อำเภอ	จังหวัด	ระดับตลิ่ง	จันทร์	อังคาร	พุธ	พฤหัสบดี	ศุกร์
				ปริมาณน้ำ (ลบ.ม./วิ.)	16 มี.ค.	17 มี.ค.	18 มี.ค.	19 มี.ค.	20 มี.ค.
Y.14	ยม	ศรีสัชชา ลัย	สุโขทัย	12.00	0.79	0.78	0.77	0.76	0.75
				2,319	***	***	***	***	***
Y.3A	ยม	สวรรคโลก	สุโขทัย	7.00	-0.67	-0.66	-0.66	-0.66	-0.65
				207.0	***	***	***	***	***
Y.5	ยม	โพทะเล	พิจิตร	8.25	***	***	***	***	***
				652	***	***	***	***	***
N.60	น่าน	ตรอน	อุดรดิตถ์	9.70	0.73	0.83	0.60	0.67	0.69
				2,055	100.90	117.70	82.59	92.01	94.89
N.27A	น่าน	พรหม พิราม	พิษณุโลก	9.17	0.77	0.78	0.80	0.79	0.78
				476	78.84	79.61	81.17	80.39	79.61
N.7A	น่าน	บางมูล นาก	พิจิตร	10.78	1.01	1.09	1.07	1.11	1.11
				1,152	84.58	88.18	87.27	89.11	89.11

*** ยังไม่ได้รับรายงาน



สถานีสะพานมหาโพธิ์ อ.เมือง จ.แพร่
(ลุ่มน้ำยม)



สถานีสะพานเฉลิมพระเกียรติ อ.บางมูลนาก จ.พิจิตร
(ลุ่มน้ำน่าน)

ปริมาณน้ำในลำน้ำในพื้นที่ลุ่มน้ำยมและน่าน

4) สรุป

- สถานการณ์น้ำในลุ่มน้ำยมอยู่ในภาวะเฝ้าระวังน้ำแล้ง ระดับน้ำในลำน้ำส่วนใหญ่มีแนวโน้มทรงตัว
- สถานการณ์น้ำในลุ่มน้ำน่านอยู่ในภาวะเฝ้าระวังน้ำแล้ง ระดับน้ำในลำน้ำส่วนใหญ่มีแนวโน้มทรงตัว