

รายงานสถานการณ์น้ำลุ่มน้ำบางปะกง-ปราจีนบุรี

วันที่ 24 มีนาคม 2563

1) สภาพภูมิอากาศ (ที่มา : กรมอุตุนิยมวิทยา)

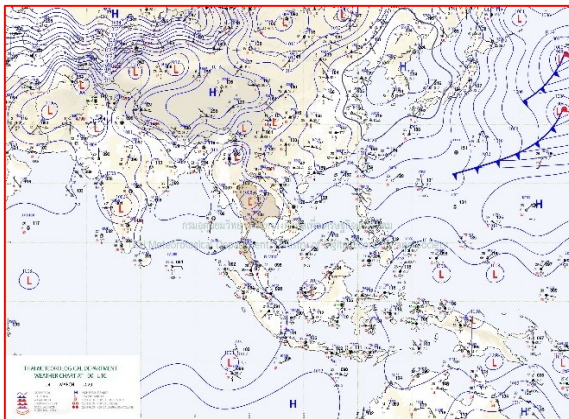
ลักษณะอากาศทั่วไป

พยากรณ์อากาศ 24 ชั่วโมงข้างหน้า ประเทศไทยตอนบนมีอากาศร้อนโดยทั่วไป กับมีอากาศร้อนจัดบางพื้นที่ในภาคเหนือ โดยมีฝนฟ้าคะนอง ลมกระโชกแรงในบริเวณภาคเหนือตอนล่าง ภาคตะวันออก และภาคตะวันออกเฉียงเหนือ

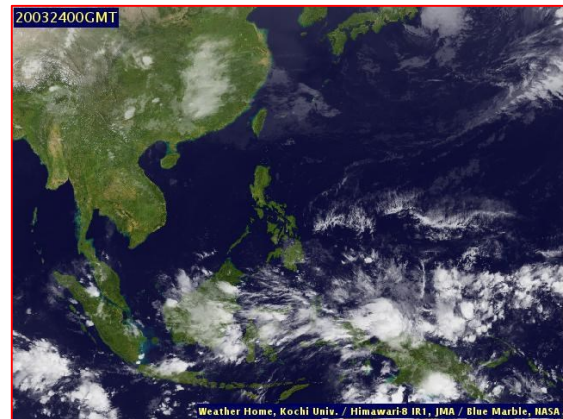
ลักษณะสำคัญทางอุตุนิยมวิทยา เมื่อเวลา 04.00 น. หย่อมความกดอากาศต่ำเนื่องจากความร้อนปกคลุมประเทศไทยตอนบน ทำให้บริเวณดังกล่าว มีอากาศร้อน ในขณะที่มีคลื่นอากาศในกระแสลมฝ่ายตะวันตก เคลื่อนเข้าปกคลุมภาคตะวันออกเฉียงเหนือตอนบน ประกอบกับมีลมใต้และลมตะวันออกเฉียงใต้พัดนำความชื้นจากทะเลจีนใต้เข้ามาปกคลุมภาคตะวันออกเฉียงเหนือ ภาคตะวันออก ภาคกลาง และภาคเหนือตอนล่าง ส่งผลทำให้ประเทศไทยตอนบนยังคงมีฝนฟ้าคะนองเกิดขึ้น

สภาพอากาศภาคตะวันออก

อากาศร้อน โดยมีฝนฟ้าคะนอง ร้อยละ 10 ของพื้นที่ กับมีลมกระโชกแรงบางแห่ง ส่วนมากบริเวณจังหวัดฉะเชิงเทรา สระแก้ว ชลบุรี ระยอง จันทบุรี และตราด อุณหภูมิต่ำสุด 24-28 องศาเซลเซียส อุณหภูมิสูงสุด 33-38 องศาเซลเซียส ลมตะวันออกเฉียงใต้ ความเร็ว 10-30 กม./ชม. ทะเลมีคลื่นต่ำกว่า 1 เมตร



แผนที่อากาศวันที่ 24 มี.ค. 2563 เวลา 07.00 น.



ภาพถ่ายจากดาวเทียมวันที่ 24 มี.ค. 2563 เวลา 07.00 น.

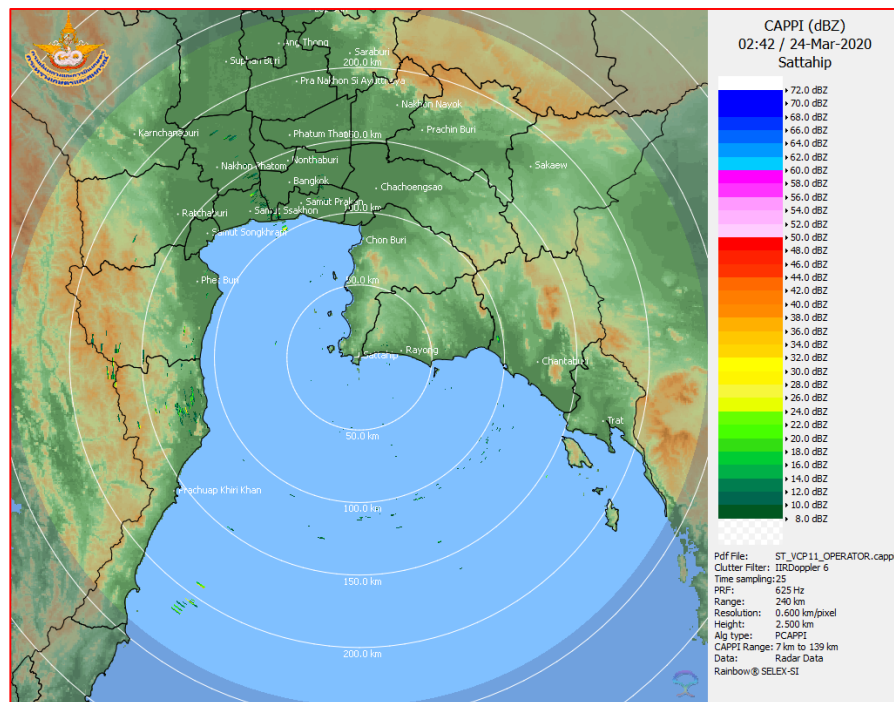
2) สถานการณ์ฝน

จากข้อมูลสถานการณ์ฝนในพื้นที่ลุ่มน้ำบางปะกง-ปราจีนบุรี ของวันที่ 24 มีนาคม 2563 จากกรมอุตุนิยมวิทยา สถาบันสารสนเทศทรัพยากรน้ำ (องค์การมหาชน) กรมชลประทาน และกรมทรัพยากรน้ำ พบว่า มีฝนตกเล็กน้อยถึงปานกลาง บริเวณอำเภอกบินทร์บุรี จังหวัดปราจีนบุรี และอำเภอเมือง เขาฉกรรจ์ และวังสมบูรณ์ จังหวัดสระแก้ว โดยมีปริมาณฝน 0.2 – 17.0 มม.

ข้อมูลสถานการณ์ฝนในพื้นที่ลุ่มน้ำบางปะกง-ปราจีนบุรี ณ วันที่ 24 มีนาคม 2563
(ข้อมูลจากกรมอุตุนิยมวิทยา เวลา 07.00 น.)

ลำดับ	พื้นที่	ปริมาณฝน (มม.)
1	อ.กบินทร์บุรี จ.ปราจีนบุรี	17.0
2	อ.เมือง จ.สระแก้ว	2.1
3	อ.เขาฉกรรจ์ จ.สระแก้ว	3.6
4	อ.วังสมบูรณ์ จ.สระแก้ว	0.2

หมายเหตุ “f” คือ ฝนวัดปริมาณไม่ได้ (ต่ำกว่า 0.1 มิลลิเมตร), “*” คือ ไม่ได้รับข้อมูล



ภาพเรดาร์ตรวจอากาศ “สถานีสัตหีบ”
ณ วันที่ 24 มีนาคม 2563 เวลา 09.42 น.
(ที่มา : กรมอุตุนิยมวิทยา)

สถานการณ์น้ำฝน

<p>WRF-ROMS (ThaiGeo), 24-Hour Precipitation, Thailand Model (3x3 km) 23-Mar-2020 19:00 to 24-Mar-2020 19:00 (Bangkok Time)</p> <p>Created by HII initial date 23-Mar-2020 19:00 (Bangkok Time)</p>	<p>WRF-ROMS (ThaiGeo), 24-Hour Precipitation, Thailand Model (3x3 km) 24-Mar-2020 19:00 to 25-Mar-2020 19:00 (Bangkok Time)</p> <p>Created by HII initial date 23-Mar-2020 19:00 (Bangkok Time)</p>
<p>แผนที่การคาดการณ์น้ำฝนวันที่ 24 มี.ค. 63</p>	<p>แผนที่การคาดการณ์น้ำฝนวันที่ 25 มี.ค. 63</p>
<p>WRF-ROMS (ThaiGeo), 24-Hour Precipitation, Thailand Model (3x3 km) 25-Mar-2020 19:00 to 26-Mar-2020 19:00 (Bangkok Time)</p> <p>Created by HII initial date 23-Mar-2020 19:00 (Bangkok Time)</p>	<p>WRF-ROMS (ThaiGeo), 24-Hour Precipitation, Southeast Asia Model (9x9 km) 26-Mar-2020 19:00 to 27-Mar-2020 19:00 (Bangkok Time)</p> <p>Created by HII initial date 23-Mar-2020 19:00 (Bangkok Time)</p>
<p>แผนที่การคาดการณ์น้ำฝนวันที่ 26 มี.ค. 63</p>	<p>แผนที่การคาดการณ์น้ำฝนวันที่ 27 มี.ค. 63</p>
<p>WRF-ROMS (ThaiGeo), 24-Hour Precipitation, Southeast Asia Model (9x9 km) 27-Mar-2020 19:00 to 28-Mar-2020 19:00 (Bangkok Time)</p> <p>Created by HII initial date 23-Mar-2020 19:00 (Bangkok Time)</p>	<p>WRF-ROMS (ThaiGeo), 24-Hour Precipitation, Southeast Asia Model (9x9 km) 28-Mar-2020 19:00 to 29-Mar-2020 19:00 (Bangkok Time)</p> <p>Created by HII initial date 23-Mar-2020 19:00 (Bangkok Time)</p>
<p>แผนที่การคาดการณ์น้ำฝนวันที่ 28 มี.ค. 63</p>	<p>แผนที่การคาดการณ์น้ำฝนวันที่ 29 มี.ค. 63</p>
<p>ที่มา : www.thaiwater.net</p> <p>ผลการคาดการณ์ปริมาณฝนล่วงหน้า</p>	

3) ข้อมูลปริมาณน้ำในลำน้ำ

สถานการณ์น้ำท่า (20 – 24 มี.ค. 63 ที่มา : กรมชลประทาน เวลา 06.00 น.)

สถานี	อำเภอ	จังหวัด	ลุ่มน้ำ	ระดับ	ศุกร์	เสาร์	อาทิตย์	จันทร์	อังคาร	แนว โน้ม (เพิ่ม/ ลด)
				ตลิ่ง(ม.)	20 มี.ค.	21 มี.ค.	22 มี.ค.	23 มี.ค.	24 มี.ค.	
Kgt.19A	เกาะ จันทร์	ชลบุรี	บางปะกง	4.8	1.99	1.51	1.86	1.95	1.46	ลดลง
				*	6.40	0.60	4.45	5.80	0.22	
Kgt.30	เทศบาล เมือง	ฉะเชิงเทรา	บางปะกง	1.70	*	*	*	*	*	*
				น้ำหนุ่น	*	*	*	*	*	
Ny.1B	เมือง	นครนายก	บางปะกง	8.81	3.97	4.31	4.42	4.48	4.48	ทรงตัว
				206	3.70	10.20	12.40	13.60	13.60	
Ny.3	บ้านนา	นครนายก	บางปะกง	6.26	3.09	3.08	3.07	3.06	3.05	ลดลง
				67.20	*	*	*	*	*	
Ny.4	เมือง	ปราจีนบุรี	บางปะกง	3.34	0.20	0.20	0.19	0.19	0.19	ทรงตัว
				185	*	*	*	*	*	
Ny.7	เมือง	นครนายก	บางปะกง	6.56	4.16	3.93	4.31	4.44	4.41	ลดลง
				*	*	*	*	*	*	
Kgt.1	เมือง	ปราจีนบุรี	ปราจีนบุรี	4.13	-0.14	-0.39	-0.57	-0.43	-0.30	เพิ่มขึ้น
				774.00	*	*	*	*	*	
Kgt.3	กบินทร์ บุรี	ปราจีนบุรี	ปราจีนบุรี	10.20	0.34	0.27	0.23	0.24	0.22	ลดลง
				648.00	6.80	5.40	4.60	4.80	4.40	
Kgt.6	ศรีมหา โพธิ์	ปราจีนบุรี	ปราจีนบุรี	7.10	0.11	-0.01	0.03	0.18	0.30	เพิ่มขึ้น
				-	*	*	*	*	*	
Kgt.9	เขา ฉกรรจ์	สระแก้ว	ปราจีนบุรี	10.00	3.72	3.72	3.72	3.72	3.72	ทรงตัว
				444.00	*	*	*	*	*	
Kgt.10	เมือง	สระแก้ว	ปราจีนบุรี	11.00	5.65	5.65	5.65	5.65	5.65	ทรงตัว
				300.00	*	*	*	*	*	
Kgt.13A	กบินทร์ บุรี	ปราจีนบุรี	ปราจีนบุรี	16.17	6.39	6.39	6.38	6.37	6.33	ลดลง
				417.20	*	*	*	*	*	
Kgt.14	นาดี	ปราจีนบุรี	ปราจีนบุรี	7.06	0.64	0.63	0.63	0.62	0.62	ทรงตัว
				313.00	*	*	*	*	*	

หมายเหตุ* ไม่ได้รับข้อมูล

ข้อมูลระดับน้ำจากระบบตรวจวัดสภาพทางไกลอัตโนมัติลุ่มน้ำบางปะกง-ปราจีนบุรี กรมทรัพยากรน้ำ

ข้อมูลระดับน้ำ (22 – 24 มี.ค. 63 ที่มา : กรมทรัพยากรน้ำ เวลา 07.00 น.)

สถานี	ตำบล	อำเภอ	จังหวัด	ลุ่มน้ำ	ระดับ ตลิ่ง (ต่ำสุด)	อาทิตย์	จันทร์	อังคาร	แนวโน้ม
						22 มี.ค.	23 มี.ค.	24 มี.ค.	(เพิ่ม/ ลด)
บ้านทุ่งยายชี	ท่าตะเกียบ	ท่า ตะเกียบ	ฉะเชิงเทรา	บางปะกง	5.80	0.95	0.96	0.95	ลดลง
บ้านใหม่	ศรีนาวา	เมือง	นครนายก	บางปะกง	7.50	3.98	4.04	4.04	ทรงตัว
บ้านกุดบอน	วังตะเคียน	กบินทร์บุรี	ปราจีนบุรี	ปราจีนบุรี	12.10	1.04	1.03	0.99	ลดลง
บ้านแก่งไทร	หนองบอน	เมือง สระแก้ว	สระแก้ว	ปราจีนบุรี	7.00	0.82	0.82	0.81	ลดลง

ปริมาณน้ำในลำน้ำในพื้นที่ลุ่มน้ำบางปะกง-ปราจีนบุรี วันที่ 24 มีนาคม 2563



สถานีเชิงสะพานฉะเชิงเทรา ต.หน้าเมือง อ.เมือง จ.ฉะเชิงเทรา
(ลุ่มน้ำบางปะกง – แม่น้ำบางปะกง)

4) สรุป

- สถานการณ์น้ำในลุ่มน้ำบางปะกง อยู่ในภาวะน้ำน้อย และระดับน้ำในลำน้ำส่วนใหญ่มีแนวโน้มลดลง
- สถานการณ์น้ำในลุ่มน้ำปราจีนบุรี อยู่ในภาวะน้ำน้อย และระดับน้ำในลำน้ำส่วนใหญ่มีแนวโน้มลดลง