

1400

รายงานสรุปสภาพน้ำในอ่างเก็บน้ำขนาดใหญ่และขนาดกลาง

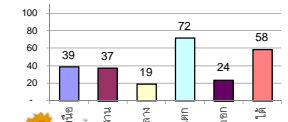
รายงานสถานการณ์ ณ วันที่ 24 มีนาคม 2563

ปริมาณน้ำในอ่างที่ใช้การได้ในสัปดาห์นี้ + มากกว่า / - น้อยกว่า สัปดาห์ก่อน

547.96 ล้าน ลบ.ม.

สรุปสถานการณ์ปริมาณน้ำในอ่างเก็บน้ำที่ใช้ในทุกกิจกรรมทั่วประเทศ มากกว่าปริมาณน้ำที่เหลือเข้าอ่าง เมื่อเทียบกับสัปดาห์ที่ผ่านมา ควรใช้น้ำอย่างระมัดระวัง

% ปริมาณน้ำรวมแต่ละภาคปัจจุบัน



เปรียบเทียบปริมาณน้ำรวมของประเทศไทยใน ปี 63 และ ปี 62

วันที่ 24 มีนาคม 2563 เท่ากับ 37,094 ล้าน ลบ.ม. หรือ เท่ากับ 52%

วันที่ 24 มีนาคม 2562 เท่ากับ 44,976 ล้าน ลบ.ม. หรือ เท่ากับ 63%

ภาค	สถานการณ์ปริมาณน้ำในอ่าง				ปริมาณน้ำเปลี่ยนแปลง (ล้าน ม.)	สถานะ
	ล้น (แห่ง)	คงที่ (แห่ง)	เพิ่มขึ้น (แห่ง)	รวม (แห่ง)		
ภาคเหนือ	6	-	1	7	-121.00	ปริมาณน้ำในอ่างเก็บน้ำลดลง
ภาคตะวันออกเฉียงเหนือ	9	3	-	12	-99.00	ปริมาณน้ำในอ่างเก็บน้ำลดลง
ภาคกลาง	1	2	-	3	-4.00	ปริมาณน้ำในอ่างเก็บน้ำลดลง
ภาคตะวันตก	2	-	-	2	-237.00	ปริมาณน้ำในอ่างเก็บน้ำลดลง
ภาคตะวันออก	10	-	-	10	-19.96	ปริมาณน้ำในอ่างเก็บน้ำลดลง
ภาคใต้	4	-	-	4	-67.00	ปริมาณน้ำในอ่างเก็บน้ำลดลง
รวมทั้งประเทศ	32	5	1	38	-547.96	ปริมาณน้ำในอ่างเก็บน้ำลดลง

สรุปสถานการณ์ปริมาณน้ำในอ่าง

คงที่	5	อ่าง
ลดลง	32	อ่าง
เพิ่มขึ้น	1	อ่าง

ภาค	อ่างเก็บน้ำ	ความจุ (ล้าน ม.)	ปริมาณน้ำที่ใช้งานได้ (ล้าน ม.)	ใช้การได้จริง (ล้าน ม.)	ปริมาณน้ำรวม วันที่ 24 มีนาคม 2562		ปัจจุบัน วันที่ 24 มีนาคม 2563				สัปดาห์ก่อน วันที่ 18 มีนาคม 2563				ปริมาณน้ำ + เพิ่มขึ้น (ล้าน ม.)	สถานการณ์ในอ่าง
					ปริมาณน้ำรวม (ล้าน ม.)	%	ปริมาณน้ำรวม (ล้าน ม.)	%	ปริมาณน้ำใช้การได้จริง (ล้าน ม.)	%	ปริมาณน้ำรวม (ล้าน ม.)	%	ปริมาณน้ำใช้การได้จริง (ล้าน ม.)	%		
ภาคเหนือ (7)																
1	ภูมิพล (2)	13,462	3,800	9,662	7,226	54%	4,853	36%	1,053	11%	4,910	36%	1,110	11%	-57.00	ลดลง
2	สิริกิติ์ (2)	9,510	2,850	6,660	5,508	58%	4,070	43%	1,220	18%	4,129	43%	1,279	19%	-59.00	ลดลง
3	แม่งัด	265	12	253	203	77%	81	31%	69	27%	89	34%	77	30%	-8.00	ลดลง
4	แมกวง	263	14	249	103	39%	66	25%	52	21%	67	25%	53	21%	-1.00	ลดลง
5	กัวลม	106	3	103	65	61%	58	55%	55	53%	55	52%	52	50%	3.00	เพิ่มขึ้น
6	กัวคอง	170	6	164	119	70%	63	37%	57	35%	67	39%	61	37%	-4.00	ลดลง
7	แควน้อย	939	43	896	395	42%	339	36%	296	33%	346	37%	303	34%	-7.00	ลดลง
	แม่เม็ก	110	16	94	40	36%	28	25%	12	13%	29	26%	13	14%	-1.00	ลดลง
	รวมภาคเหนือ	34,85%	24,825	6,744	18,081	55%	9,558	39%	2,814	16%	9,692	39%	2,935	16%	-121.00	ลดลง
ภาคตะวันออกเฉียงเหนือ (12)																
8	ห้วยหลวง	136	7	129	39	29%	41	30%	34	26%	42	31%	35	27%	-1.00	ลดลง
9	น้ำจืด	520	45	475	258	50%	209	40%	164	35%	217	42%	172	36%	-8.00	ลดลง
10	น้ำพอง (2)	165	8	157	90	55%	74	45%	66	42%	76	46%	68	43%	-2.00	ลดลง
11	จันทบุรี (2)	164	37	127	79	48%	38	23%	1	1%	39	24%	2	2%	-1.00	ลดลง
12	ลุมพินี (2)	2,431	581	1,850	635	26%	384	16%	-	0%	385	16%	-	0%	-	คงที่
13	ลำปาว	1,980	100	1,880	647	33%	853	43%	753	40%	893	45%	793	42%	-40.00	ลดลง
14	ลำตะคอง	314	22	292	196	62%	114	36%	92	32%	117	37%	95	33%	-3.00	ลดลง
15	ลำพระเพลิง	155	1	154	49	32%	14	9%	13	8%	14	9%	13	8%	-	คงที่
16	มูลน	141	7	134	55	39%	32	23%	25	19%	34	24%	27	20%	-2.00	ลดลง
17	ลำพระ	275	7	268	126	46%	58	21%	51	19%	60	22%	53	20%	-2.00	ลดลง
18	ลำบาง	121	3	118	39	32%	19	16%	16	14%	19	16%	16	14%	-	คงที่
19	สิรินธร (2)	1,966	831	1,135	912	46%	1,263	64%	432	38%	1,303	66%	472	42%	-40.00	ลดลง
	รวมภาคตะวันออกเฉียงเหนือ	11,80%	8,369	1,649	6,720	37%	3,100	37%	1,647	25%	3,199	38%	1,746	26%	-99.00	ลดลง
ภาคกลาง (3)																
20	ป่าสักชลสิทธิ์	960	3	957	281	29%	168	18%	165	17%	172	18%	169	18%	-4.00	ลดลง
21	ลำเสลา	160	17	143	39	24%	34	21%	17	12%	34	21%	17	12%	-	คงที่
22	กระเสียว	240	40	200	55	23%	56	23%	16	8%	56	23%	16	8%	-	คงที่
	รวมภาคกลาง	1.92%	1,360	60	1,300	28%	257	19%	198	15%	262	19%	202	16%	-4.00	ลดลง
ภาคตะวันตก (2)																
23	ศรีนครินทร์ (2)	17,745	10,265	7,480	15,019	85%	13,645	77%	3,380	45%	13,763	78%	3,498	47%	-118.00	ลดลง
24	วชิราลงกรณ (2)	8,860	3,012	5,848	5,966	67%	5,378	61%	2,366	40%	5,497	62%	2,485	42%	-119.00	ลดลง
	รวมภาคตะวันตก	37.51%	26,605	13,277	13,328	79%	19,023	72%	5,746	43%	19,260	72%	5,983	45%	-237.00	ลดลง
ภาคตะวันออก (6+4)																
25	เขื่อนลพบุรี	224	5.00	219	79	35%	63	28%	58	26%	68	30%	63	29%	-5.00	ลดลง
26	คลองสิริกิติ์	420	30.00	390	162	39%	61	15%	31	8%	63	15%	33	8%	-2.00	ลดลง
27	บางพระ (3)	117	12.00	105	60	51%	29	25%	17	16%	30	26%	18	17%	-1.00	ลดลง
28	หนองปลาไหล (3)	164	13.75	150	109	67%	25	15%	11	8%	27	16%	13	9%	-2.00	ลดลง
29	ประแสร์ (3)	295	20.00	275	158	54%	66	22%	46	17%	70	24%	50	18%	-4.00	ลดลง
30	มาบประชัน (3)	17	0.72	16	12	74%	1	9%	1	5%	2	11%	1.08	7%	-0.36	ลดลง
31	หนองเสือ (3)	21	1.00	20	6	30%	4	19%	3	15%	4	20%	3.20	16%	-0.10	ลดลง
32	ดงระจก (3)	79	3.00	76	46	59%	17	21%	14	18%	18	23%	15.41	20%	-1.45	ลดลง
33	คลองใหญ่ (3)	45	3.00	42	27	59%	4	8%	1	2%	4	9%	0.89	2%	-0.05	ลดลง
34	เขื่อนลพบุรี	295	19.00	276	164	56%	124	42%	105	38%	128	43%	109.00	39%	-4.00	ลดลง
	รวมภาคตะวันออก	2.37%	1,678	1,07	1,570	49%	395	24%	287	18%	413	25%	307	20%	-19.96	ลดลง
ภาคใต้ (4)																
35	แก่งกระจาน	710	65	645	431	61%	320	45%	255	40%	328	46%	263	41%	-8.00	ลดลง
36	ปราจีนบุรี	391	18	373	265	68%	184	47%	166	45%	192	49%	174	47%	-8.00	ลดลง
37	รัชชประภา (2)	5,639	1,352	4,287	4,198	74%	3,218	57%	1,866	44%	3,262	58%	1,910	45%	-44.00	ลดลง
38	บางลาง (2)	1,454	276	1,178	1,111	76%	1,039	71%	763	65%	1,046	72%	770	65%	-7.00	ลดลง
	รวมภาคใต้	11.55%	8,194	1,711	6,483	73%	4,760	58%	3,050	47%	4,828	59%	3,117	48%	-67.00	ลดลง
	รวมทั้งประเทศ	100%(38)	71,031	23,548	47,482	63%	37,094	52%	13,742	29%	37,654	53%	14,290	30%	-547.96	ลดลง

ที่มาข้อมูล : ตารางสรุปสภาพน้ำในอ่างเก็บน้ำขนาดใหญ่ทั่วประเทศ และตารางสรุปสภาพน้ำในอ่างเก็บน้ำภาคตะวันออกเฉียงเหนือ กรมชลประทาน

หมายเหตุ :

- อ่างเก็บน้ำขนาดใหญ่ หมายถึง อ่างเก็บน้ำที่มีความจุตั้งแต่ 100 ล้าน ลบ.ม. ขึ้นไป
- เป็นอ่างเก็บน้ำที่อยู่ในความรับผิดชอบของการไฟฟ้าฝ่ายผลิตแห่งประเทศไทย (10) นอกนั้นอยู่ในความรับผิดชอบของกรมชลประทาน (28)
- เป็นอ่างเก็บน้ำขนาดกลางที่มีความสำคัญต่อการอุตสาหกรรมและการประปา ของลุ่มน้ำชายฝั่งทะเลตะวันออก
- ที่มา : กรมชลประทาน และการไฟฟ้าฝ่ายผลิตแห่งประเทศไทย
- จังหวัดที่มีอ่างเก็บน้ำขนาดใหญ่มีจำนวน 26 จังหวัด ไม่มี 50 จังหวัด

รศ. นายรังสรรค์ เกษมทรัพย์



ศูนย์เขื่อน



ศูนย์ป้องกันกักตุนน้ำ กรมทรัพยากรน้ำ

ลำดับของเขื่อนตามความจุ

- ศรีนครินทร์
- ภูมิพล
- สิริกิติ์
- วชิราลงกรณ
- รัชชประภา
- ลุมพินี
- สิรินธร
- บางลาง
- ลำปาว
- ป่าสัก

ลำดับของเขื่อนตามปริมาณน้ำใช้การได้

- ภูมิพล
- ศรีนครินทร์
- สิริกิติ์
- วชิราลงกรณ
- รัชชประภา
- ลำปาว
- ลุมพินี
- บางลาง
- สิรินธร
- ป่าสัก