

รายงานสถานการณ์น้ำลุ่มน้ำยมและน่าน

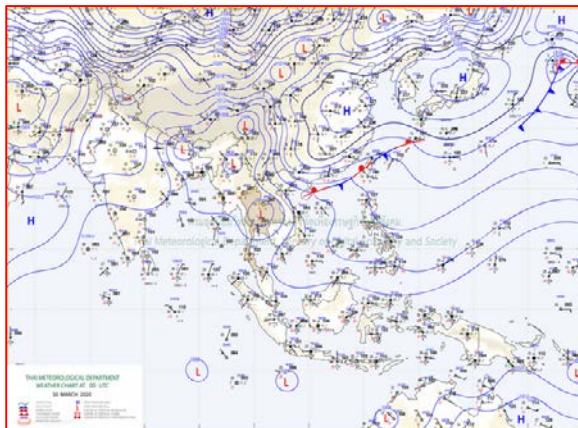
วันที่ 30 มีนาคม 2563

1) สภาพภูมิอากาศ

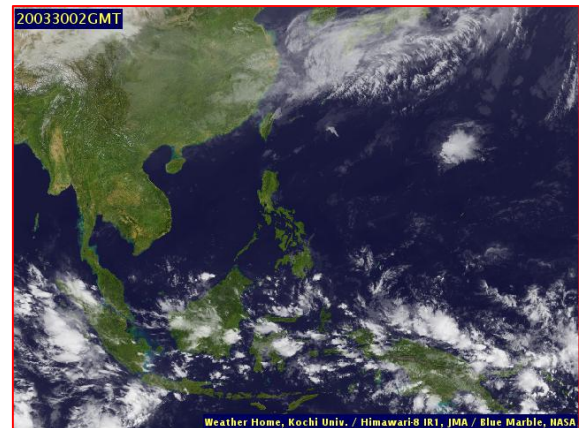
ลักษณะอากาศทั่วไป (ที่มา: กรมอุตุนิยมวิทยา)

พยากรณ์อากาศ 24 ชั่วโมงข้างหน้า ประเทศไทยตอนบนมีอากาศร้อนโดยทั่วไป กับมีอากาศร้อนจัดบางพื้นที่ในภาคเหนือ ภาคตะวันออกเฉียงเหนือ และภาคกลาง โดยมีฝนฟ้าคะนองบางพื้นที่ในภาคตะวันออกเฉียงเหนือตอนล่าง และภาคตะวันออก อนึ่ง ในช่วงวันที่ 1-4 เมษายน 2563 ประเทศไทยตอนบนจะมีพายุฤดูร้อนเกิดขึ้น โดยมีลักษณะของพายุฝนฟ้าคะนองและลมกระโชกแรง รวมถึงอาจมีฟ้าผ่าเกิดขึ้นได้สำหรับภาคตะวันออกเฉียงเหนือและภาคตะวันออกจะมีลูกเห็บตกบางพื้นที่ โดยภาคตะวันออกเฉียงเหนือจะได้รับผลกระทบก่อน ส่วนภาคอื่นๆจะได้รับผลกระทบในระยะต่อไป

อากาศร้อนถึงร้อนจัด อุณหภูมิต่ำสุด 20-27 องศาเซลเซียส อุณหภูมิสูงสุด 39-42 องศาเซลเซียส **ผลคาดการณ์ปริมาณน้ำฝนล่วงหน้า 1-7 วัน** ในช่วงวันที่ 29 มี.ค.– 1 เม.ย 63 อากาศร้อนโดยทั่วไปและมีอากาศร้อนจัดบางพื้นที่ ตลอดช่วง ในช่วงวันที่ 2 - 4 เม.ย. 63 มีพายุฝนฟ้าคะนองร้อยละ 10-20 ของพื้นที่ กับมีลมกระโชกแรงบางแห่ง ส่วนมากทางด้านตะวันออกและตอนล่างของภาค อุณหภูมิต่ำสุด 18-26 องศาเซลเซียส อุณหภูมิสูงสุด 37-42 องศาเซลเซียส



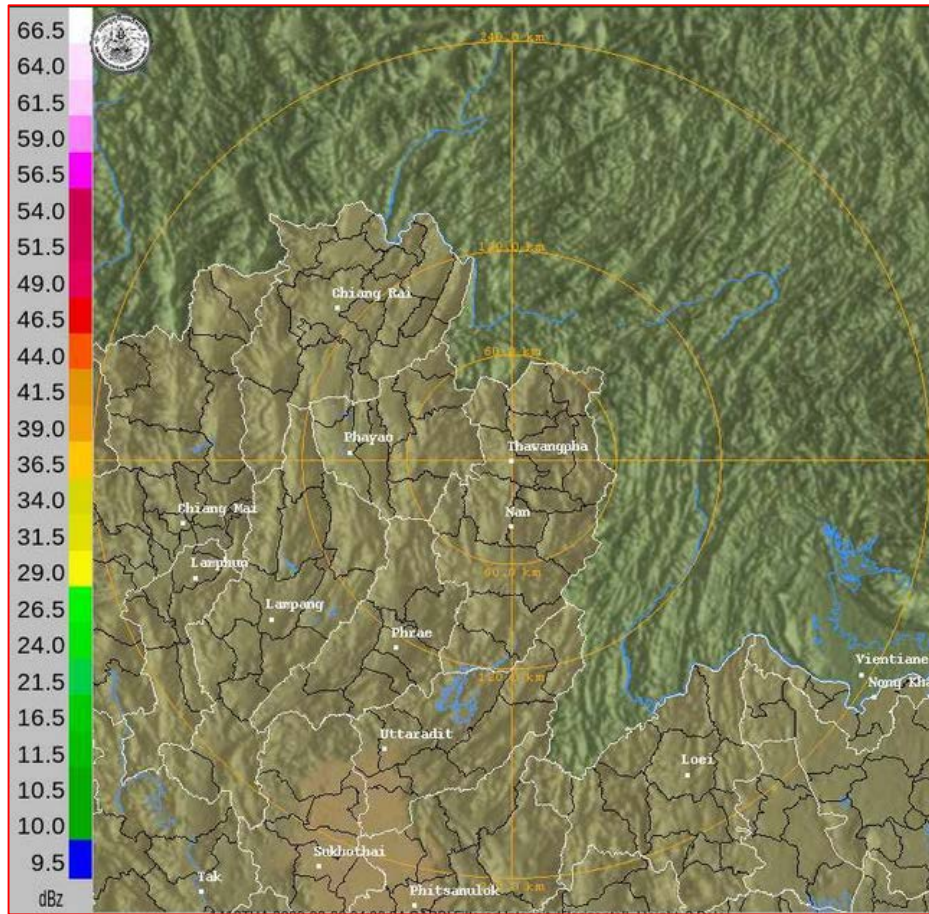
แผนที่อากาศ วันที่ 30 มี.ค. 2563 เวลา 07.00 น.



ภาพถ่ายจากดาวเทียม วันที่ 30 มี.ค. 2563

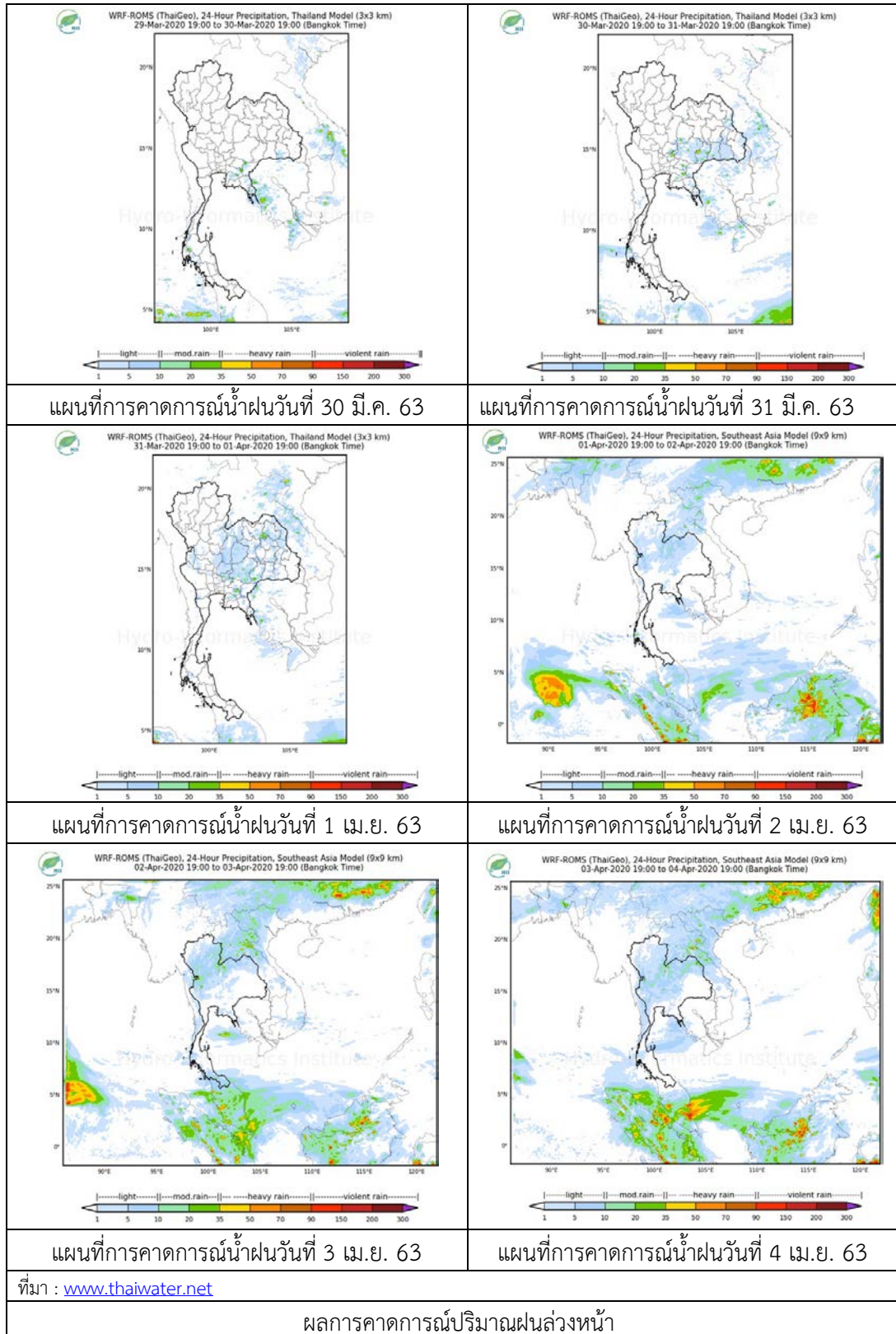
2) สถานการณ์ฝน

จากข้อมูลสถานการณ์ฝนในพื้นที่ลุ่มน้ำยมและน่านของวันที่ 30 มีนาคม 2563 จากกรมทรัพยากรน้ำ กรมอุตุนิยมวิทยา กรมชลประทาน และสถาบันสารสนเทศทรัพยากรน้ำ (องค์การมหาชน) พบว่า ไม่มีปริมาณฝนตกในพื้นที่ลุ่มน้ำยมและน่าน



ภาพเรดาร์ตรวจอากาศ “น่าน” ณ วันที่ 30 มีนาคม 2563 (ที่มา : กรมอุตุนิยมวิทยา)

สถานการณ์น้ำฝน



3) ข้อมูลปริมาณน้ำในลำน้ำ

ปัจจุบันสถานการณ์น้ำในลุ่มน้ำยมอยู่ในภาวะเฝ้าระวังน้ำแล้ง ระดับน้ำในลำน้ำส่วนใหญ่มีแนวโน้มทรงตัว และสถานการณ์น้ำในลำน้ำน่านอยู่ในภาวะเฝ้าระวังน้ำแล้ง ระดับน้ำในลำน้ำส่วนใหญ่มีแนวโน้มทรงตัว สถานการณ์น้ำท่า (26 – 30 มี.ค. 2563 ที่มา: กรมชลประทาน)

สถานี	แม่น้ำ	อำเภอ	จังหวัด	ระดับตลิ่ง	พายุห้สปีติ	ศุกร์	เสาร์	อาทิตย์	จันทร์
				ปริมาณน้ำ (ลบ.ม./วิ.)	26 มี.ค.	27 มี.ค.	28 มี.ค.	29 มี.ค.	30 มี.ค.
Y.14	ยม	ศรีสะเกษ ลัย	สุโขทัย	12.00	0.69	0.68	0.67	0.66	0.65
				2,319	***	***	***	***	***
Y.3A	ยม	สวรรคโลก	สุโขทัย	7.00	-0.68	-0.69	-0.69	-0.69	-0.68
				207.0	***	***	***	***	***
Y.5	ยม	โพทะเล	พิจิตร	8.25	***	***	***	***	***
				652	***	***	***	***	***
N.60	น่าน	ตรอน	อุดรดิษฐ์	9.70	0.63	0.60	0.70	0.61	0.72
				2,055	86.50	82.59	96.36	83.87	99.38
N.27A	น่าน	พรหม พิราม	พิษณุโลก	9.17	0.87	0.89	0.87	0.87	0.86
				476	86.86	88.56	86.86	86.86	86.03
N.7A	น่าน	บางมูล นาก	พิจิตร	10.78	1.07	1.13	1.22	1.15	1.20
				1,152	87.27	90.04	94.35	90.98	93.38

*** ยังไม่ได้รับรายงาน



สถานีสะพานมหาโพธิ์ อ.เมือง จ.แพร่
(ลุ่มน้ำยม)



สถานีสะพานเฉลิมพระเกียรติ อ.บางมูลนาก จ.พิจิตร
(ลุ่มน้ำน่าน)

ปริมาณน้ำในลำน้ำในพื้นที่ลุ่มน้ำยมและน่าน

4) สรุป

- สถานการณ์น้ำในลุ่มน้ำยมอยู่ในภาวะเฝ้าระวังน้ำแล้ง ระดับน้ำในลำน้ำส่วนใหญ่มีแนวโน้มทรงตัว
- สถานการณ์น้ำในลุ่มน้ำน่านอยู่ในภาวะเฝ้าระวังน้ำแล้ง ระดับน้ำในลำน้ำส่วนใหญ่มีแนวโน้มทรงตัว