



**รายงานการเฝ้าระวังติดตามสถานการณ์น้ำและความช่วยเหลือ
ศูนย์ปฏิบัติการทรัพยากรธรรมชาติและสิ่งแวดล้อม (ด้านทรัพยากรน้ำ)
กระทรวงทรัพยากรธรรมชาติและสิ่งแวดล้อม**

ศูนย์ป้องกันวิกฤติน้ำ กรมทรัพยากรน้ำ

โทรศัพท์ ๐ ๒๒๗๑ ๖๐๐๐ ต่อ ๖๔๔๕ โทรสาร ๐ ๒๒๗๘ ๖๖๒๙ www.dwr.go.th IDLine: mekhalawoc Email: mekhala@dwr.mail.go.th

ศูนย์เทคโนโลยีสารสนเทศทรัพยากรน้ำบาดาล กรมทรัพยากรน้ำบาดาล

โทรศัพท์ ๐ ๒๖๖๖ ๗๐๙๐ โทรสาร ๐ ๒๖๖๖ ๗๑๐๐ www.dgr.go.th Email: itcenter@dgr.mail.go.th

สำนักงานนโยบายและแผนทรัพยากรธรรมชาติและสิ่งแวดล้อม

โทรศัพท์ ๐ ๒๒๖๕ ๖๕๐๐ www.onep.go.th Email: webmaster@onep.go.th

รายงานฉบับที่ ๐๖๖/๒๕๖๓

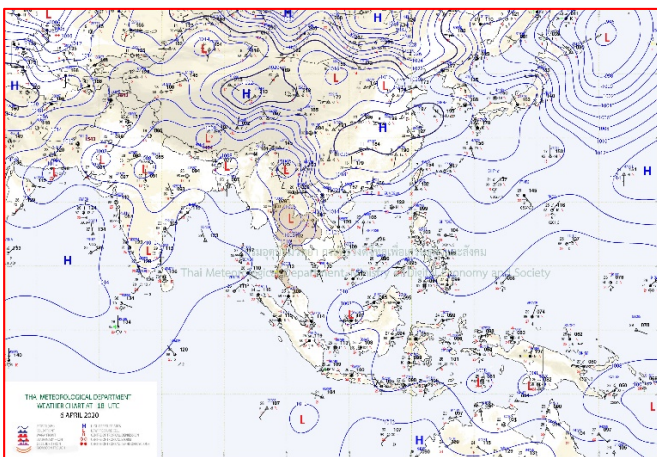
เวลา ๐๘.๐๐น.

วันที่ ๗ เมษายน ๒๕๖๓

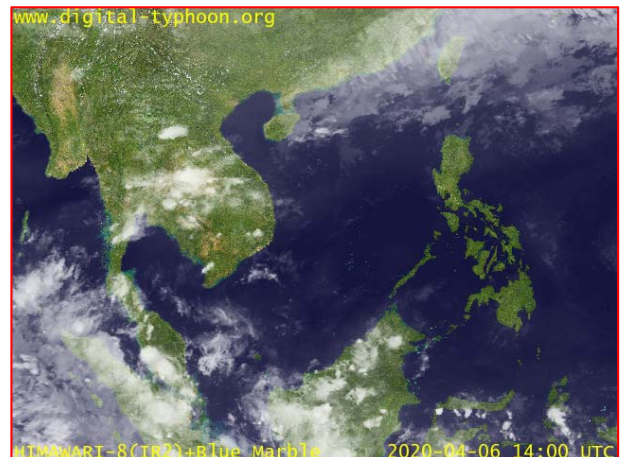
เรียน รมว.ทส. เลขาธิการ รมว.ทส. ที่ปรึกษา รมว.ทส. ปกท.ทส. รอง ปกท.ทส. อทท. อทบ. และหน่วยงานที่เกี่ยวข้อง

๑. สถานะอากาศ เวลา ๐๖.๐๐ น. (กรมอุตุนิยมวิทยา)

พยากรณ์อากาศ ๒๔ ชั่วโมงข้างหน้า ประเทศไทยตอนบนมีอากาศร้อนถึงร้อนจัดในตอนกลางวัน โดยมีฝนฟ้าคะนองและลมกระโชกแรงบางพื้นที่ในภาคเหนือตอนล่าง ภาคตะวันออกเฉียงเหนือ ภาคกลาง และภาคตะวันออก ขอให้ประชาชนบริเวณดังกล่าวระวังอันตรายจากฝนฟ้าคะนองและลมกระโชกแรงที่จะเกิดขึ้น โดยหลีกเลี่ยงการอยู่ในที่ต้นไม้ใหญ่ ใกล้สิ่งปลูกสร้าง และป้ายโฆษณาที่ไม่แข็งแรง สำหรับเกษตรกรควรเตรียมการป้องกันและระวังความเสียหายที่จะเกิดต่อผลผลิตทางการเกษตรไว้ด้วย

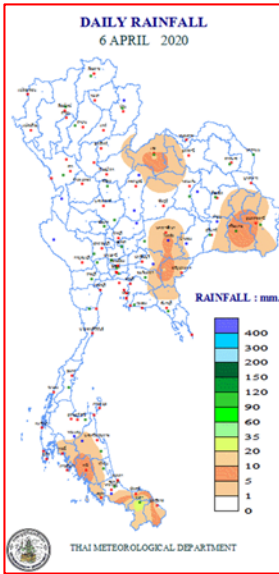


แผนที่อากาศ วันที่ ๗ เม.ย. ๒๕๖๓ เวลา ๐๑.๐๐ น.



ภาพถ่ายดาวเทียม วันที่ ๖ เม.ย. ๒๕๖๓ เวลา ๒๑.๐๐ น.

๒. ปริมาณฝนสะสม ณ เวลา ๐๗.๐๐ น. (เมื่อวาน) - ๐๗.๐๐ น.(วันนี้) (กรมอุตุนิยมวิทยา)



| จุดตรวจวัด | ปริมาณฝน (มม.) |
|------------------------|----------------|
| จ.บึงกาฬ | ๓๒.๙ |
| จ.ยะลา (สภช.) | ๒๘.๐ |
| จ.เลย (สภช.) | ๑๒.๔ |
| จ.สระแก้ว | ๑๑.๑ |
| จ.ตรัง | ๑๐.๒ |
| จ.อุบลราชธานี (ศูนย์ฯ) | ๙.๖ |
| จ.ศรีสะเกษ | ๘.๒ |

๓. ปริมาณฝนสะสมของพื้นที่ลาดเชิงเขา ๑๒ ชม. ที่ผ่านมา (กรมทรัพยากรน้ำ)

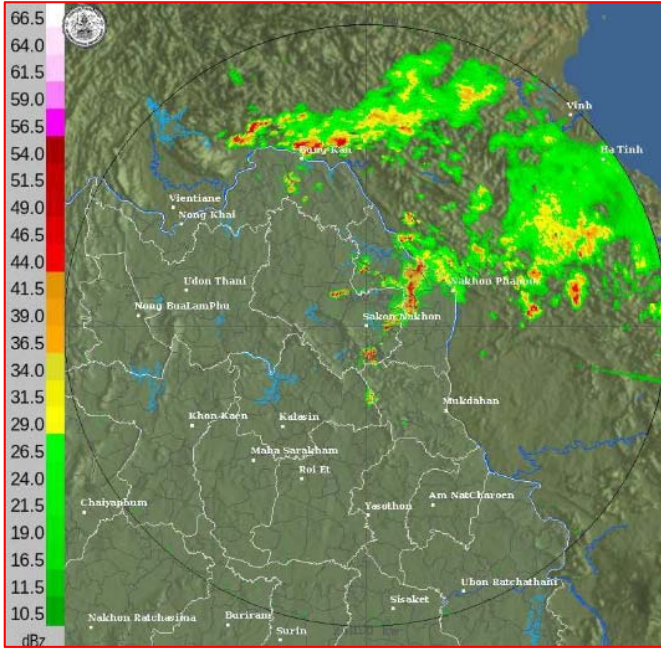
| จุดตรวจวัด | ระดับการเตือน | ปริมาณฝน (มม./๑๒ ชม.) |
|--|---------------|-----------------------|
| บ้านเขาพลู ต.บางสัก อ.กันตัง จ.ตรัง | - | ๑๒๗.๕ |
| บ้านป่าผาก ต.ป่าเต็ง อ.แก่งกระจาน จ.เพชรบุรี | - | ๔๙.๐ |
| บ้านสวนใหญ่พัฒนา ต.ป่าเต็ง อ.แก่งกระจาน จ.เพชรบุรี | - | ๔๑.๐ |
| บ้านวังไทร ต.ทับช้าง อ.นาทวี จ.สงขลา | - | ๒๔.๕ |
| บ้านบุญเกิดยามู ต.ควนโดน อ.ควนโดน จ.สตูล | - | ๒๓.๐ |
| บ้านเขาไ่ว้ข้าว ต.ดินแดง อ.ลำทับ จ.กระบี่ | - | ๑๒.๐ |
| บ้านกอก ต.อวน อ.ปัว จ.น่าน | - | ๑๐.๕ |
| บ้านบึงเหนือ ต.บ้านคา อ.บ้านคา จ.ราชบุรี | - | ๑๐.๕ |
| บ้านปางหินฝน ต.ปางหินฝน อ.แม่แจ่ม จ.เชียงใหม่ | - | ๗.๕ |
| บ้านห้วยธนู ต.ตาลชุม อ.ท่าวังผา จ.น่าน | - | ๖.๐ |

๔. ค่าความชื้นในดิน (กรมทรัพยากรน้ำ/คณะกรรมการแม่ข่าย)

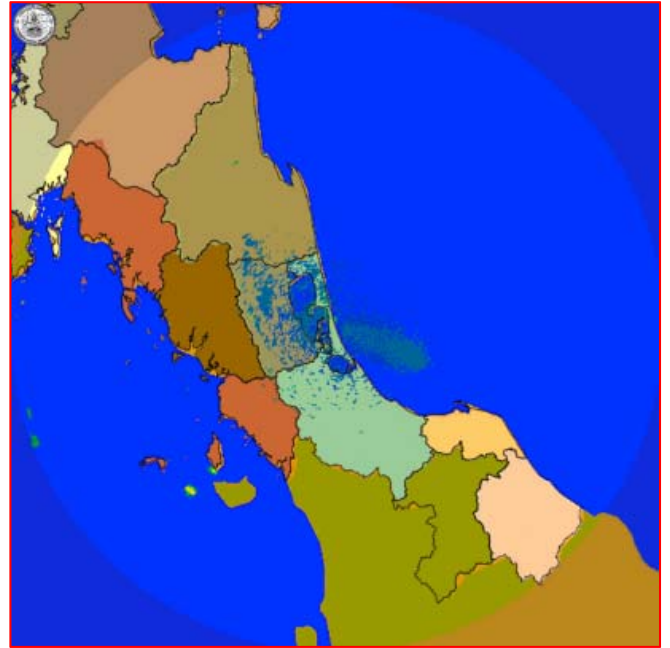
| ภูมิภาค | ความชื้นในดิน [-] ๑ มี.ค. ๖๓ | ความชื้นในดิน [-] ๓๑ มี.ค. ๖๓ | แนวโน้ม |
|--------------------|------------------------------|-------------------------------|-----------|
| เหนือ | ๐-๒๐ | ๐-๒๐ | ทรงตัว |
| กลาง | ๐-๒๐ | ๒๐-๔๐ | เพิ่มขึ้น |
| ตะวันออกเฉียงเหนือ | ๒๐-๔๐ | ๒๐-๔๐ | ทรงตัว |
| ตะวันออก | ๐-๒๐ | ๒๐-๔๐ | เพิ่มขึ้น |
| ตะวันตก | ๐-๒๐ | ๐-๒๐ | ทรงตัว |
| ใต้ | ๒๐-๔๐ | ๒๐-๔๐ | ทรงตัว |

หมายเหตุ : ความชื้นในดิน ๐ หมายถึง ดินที่แห้งสนิท และ ๑๐๐ หมายถึง ดินที่อิ่มน้ำ

๕. เรดาร์ตรวจอากาศ ณ วันที่ ๗ เมษายน ๒๕๖๓ (กรมอุตุนิยมวิทยา)



สถานีสกจนคร เวลา ๐๙.๑๕ น.



สถานีสทิงพระ จ.สงขลา เวลา ๐๘.๓๐ น.

จากเรดาร์ตรวจอากาศจะพบว่ามียกุ่มเมฆฝนบริเวณภาคตะวันออกเฉียงเหนือของประเทศไทย

๖. สถานการณ์น้ำในแหล่งเก็บกักน้ำ ณ วันที่ ๖ เมษายน ๒๕๖๓ (กรมชลประทาน กรมทรัพยากรน้ำ และ สททช.)

๖.๑ สภาพน้ำในอ่างเก็บน้ำขนาดใหญ่ปริมาตรน้ำในอ่างฯ ๓๕,๘๖๕ ล้าน ลบ.ม.คิดเป็นร้อยละ ๕๑ (ปริมาตรน้ำใช้การได้ ๑๒,๕๓๔ ล้าน ลบ.ม. คิดเป็นร้อยละ ๒๖) ปริมาตรน้ำในอ่างฯ เทียบกับปี ๒๕๖๒ (๔๓,๓๔๔ ล้าน ลบ.ม. คิดเป็นร้อยละ ๖๑) น้อยกว่าปี ๒๕๖๒ จำนวน ๗,๔๗๙ ล้าน ลบ.ม. ปริมาณน้ำไหลลงอ่างฯ จำนวน ๑๐.๒๑ ล้าน ลบ.ม. ปริมาณน้ำระบาย จำนวน ๘๐.๖๓ ล้าน ลบ.ม. สามารถรับน้ำได้อีก ๓๕,๐๖๑ ล้าน ลบ.ม.

| อ่างเก็บน้ำ | ปริมาตรน้ำในอ่าง | | ปริมาตรน้ำใช้การได้ | | ปริมาตรน้ำไหลลงอ่าง | | ปริมาตรน้ำระบาย | | ปริมาตรน้ำรับได้อีก (ล้าน ม. ^๓) (ความจุที่ รนส.- ปริมาตรน้ำปัจจุบัน) |
|--------------------|---------------------------------|--------------|---------------------------------|-------------|--------------------------------|----------------------------------|--------------------------------|----------------------------------|--|
| | ปริมาตร (ล้าน ม. ^๓) | % น้ำเก็บกัก | ปริมาตร (ล้าน ม. ^๓) | % น้ำใช้การ | วันนี้ (ล้าน ม. ^๓) | เมื่อวาน (ล้าน ม. ^๓) | วันนี้ (ล้าน ม. ^๓) | เมื่อวาน (ล้าน ม. ^๓) | |
| ๑.ภูมิพิล | ๔,๗๒๙ | ๓๕ | ๙๒๙ | ๑๐ | ๐.๐๐ | ๐.๐๐ | ๗.๕๘ | ๗.๐๐ | ๘,๗๓๓ |
| ๒.สิริกิติ์ | ๓,๙๔๓ | ๔๑ | ๑,๐๙๓ | ๑๖ | ๒.๓๐ | ๒.๒๓ | ๑๑.๐๐ | ๑๐.๙๙ | ๖,๕๖๕ |
| ๓.จุฬารัตน์ | ๓๙ | ๒๔ | ๒ | ๑ | ๐.๐๔ | ๐.๐๑ | ๐.๐๐ | ๐.๐๐ | ๑๔๒ |
| ๔.อุบลรัตน์ | ๓๗๐ | ๑๕ | -๒๑๑ | -๑๑ | ๐.๑๐ | ๐.๑๐ | ๐.๓๐ | ๐.๓๐ | ๔,๒๗๐ |
| ๕.ลำปาว | ๗๗๕ | ๓๙ | ๖๗๕ | ๓๖ | ๐.๐๐ | ๐.๐๐ | ๔.๑๐ | ๔.๑๔ | ๑,๖๗๕ |
| ๖.สิรินธร | ๑,๑๘๗ | ๖๐ | ๓๕๖ | ๓๑ | ๐.๑๑ | ๐.๐๕ | ๓.๑๔ | ๓.๑๒ | ๗๗๙ |
| ๗.ป่าสักชลสิทธิ์ | ๑๕๕ | ๑๖ | ๑๕๒ | ๑๖ | ๐.๐๐ | ๐.๐๐ | ๐.๔๔ | ๐.๘๗ | ๘๐๕ |
| ๘.ศรีนครินทร์ | ๑๓,๓๘๘ | ๗๕ | ๓,๑๒๓ | ๔๒ | ๒.๘๑ | ๐.๐๐ | ๑๘.๐๐ | ๑๗.๐๑ | ๕,๓๘๒ |
| ๙.วชิราลงกรณ์ | ๕,๑๑๙ | ๕๘ | ๒,๑๐๗ | ๓๖ | ๐.๐๐ | ๐.๐๐ | ๑๗.๙๘ | ๑๗.๑๐ | ๕,๘๘๑ |
| ๑๐.ขุนด่านปราการชล | ๕๓ | ๒๔ | ๔๘ | ๒๒ | ๐.๐๒ | ๐.๐๔ | ๑.๒๓ | ๐.๒๓ | ๑๗๒ |
| ๑๑.รัชชประภา | ๓,๑๒๓ | ๕๕ | ๑,๗๗๒ | ๔๑ | ๑.๗๐ | ๑.๑๗ | ๕.๐๑ | ๙.๖๐ | ๓,๐๒๑ |
| ๑๒.บางบาล | ๑,๐๓๑ | ๗๑ | ๗๕๕ | ๖๔ | ๑.๔๒ | ๑.๘๐ | ๒.๑๕ | ๒.๐๗ | ๕๕๙ |

๖.๒ อ่างเก็บน้ำขนาดกลาง ๓๕๐ แห่ง มีปริมาณน้ำ ๑,๙๑๒ ล้าน ลบ.ม. (๓๕%) ปริมาณน้ำใช้การ ๑,๕๘๐ ล้าน ลบ.ม. (๓๒%)

๖.๓ แหล่งน้ำธรรมชาติขนาดใหญ่ ๖ แห่ง มีปริมาณน้ำรวม ๑๗๙.๑๓ ล้าน ลบ.ม. (๓๕%)

๖.๔ แหล่งน้ำในพื้นที่นอกเขตชลประทาน ๑๔๑,๐๐๒ แห่ง มีปริมาณน้ำรวม ๑,๘๑๕ ล้าน ลบ.ม.

๗. สถานการณ์น้ำในประเทศ ณ วันที่ ๔ - ๗ เมษายน ๒๕๖๓ (กรมชลประทาน)

| สถานี | แม่น้ำ | อำเภอ | จังหวัด | ระดับ ตลิ่ง (ม.รทก.) | ระดับน้ำ (ม.รทก.) | | | | แนวโน้ม | เปรียบ เทียบ ระดับตลิ่ง |
|-------|------------|--------------|---------------|----------------------------|-------------------|------------|------------|------------|-----------|-------------------------------|
| | | | | | เสาร์ | อาทิตย์ | จันทร์ | อังคาร | | |
| | | | | | ๔ มี.ค. | ๕ เม.ย. | ๖ เม.ย. | ๗ เม.ย. | | |
| P.๑ | ปิง | เมือง | เชียงใหม่ | ๓.๗๐ | ๑.๒๑ | ๑.๑๑ | ๑.๑๐ | ๑.๐๔ | ลดลง | -๒.๖๖ |
| W.๑C | วัง | เมือง | ลำปาง | ๕.๒๐ | -๐.๘๕ | -๐.๘๕ | -๐.๘๔ | ๐.๘๕ | ลดลง | -๔.๓๕ |
| Y.๑๖ | ยม | บางระกำ | พิษณุโลก | ๗.๓๐ | -๑.๐๘ | -๑.๐๘ | -๑.๐๘ | -๑.๐๘ | ทรงตัว | -๘.๓๘ |
| N.๗A | น่าน | เมือง | พิจิตร | ๙.๘๗ | ๑.๒๑ | ๑.๐๙ | ๑.๐๗ | ๑.๑๑ | เพิ่มขึ้น | -๘.๗๖ |
| C.๒ | เจ้าพระยา | เมือง | นครสวรรค์ | ๒๖.๒๐ | ๑๖.๙๘ | ๑๖.๙๙ | ๑๖.๙๖ | ๑๖.๙๔ | ลดลง | -๙.๒๖ |
| C.๑๓ | เจ้าพระยา | สรรพยา | ชัยนาท | ๑๖.๓๔ | ๕.๖๔ | ๕.๖๔ | ๕.๖๔ | ๕.๕๑ | ลดลง | -๑๐.๘๓ |
| M.๖A | มูล | สตึก | บุรีรัมย์ | ๖.๐๐ | -๐.๕๑ | -๐.๕๑ | -๐.๔๗ | -๐.๔๘ | ลดลง | -๖.๔๘ |
| M.๗ | มูล | เมือง | อุบลราชธานี | ๗.๐๐ | ๒.๐๔ | ๒.๐๕ | ๒.๐๕ | ๒.๐๒ | ลดลง | -๔.๙๘ |
| M.๑๙๑ | ลำตะคอง | เมือง | นครราชสีมา | ๓.๐๐ | *** | *** | *** | *** | *** | *** |
| M.๖๙ | ลำเซบก | โครงการพิเศษ | อุบลราชธานี | ๗.๓๐ | ๒.๘๒ | ๒.๘๑ | ๒.๗๙ | ๒.๗๘ | ลดลง | -๔.๕๒ |
| X.๖๔ | คลองท่าแซะ | ท่าแซะ | ชุมพร | ๑๗.๑๓ | ๗.๔๔ | ๗.๔๓ | ๗.๔๓ | ๗.๔๓ | ทรงตัว | -๙.๗๐ |
| X.๑๔๙ | คลองกลาย | นบพิตำ | นครศรีธรรมราช | ๓๓.๙๖ | ๒๘.๓๑ | ๒๘.๓๐ | ๒๘.๓๐ | ๒๘.๑๕ | ลดลง | -๕.๘๑ |
| X.๒๗๔ | แม่น้ำโกลก | เวียง | นราธิวาส | ๒๔.๑๘ | ๑๘.๕๔ | ๑๘.๕๓ | ๑๘.๕๓ | ๑๘.๕๓ | ทรงตัว | -๕.๖๕ |
| X.๓๗A | แม่น้ำตาปี | พระแสง | สุราษฎร์ธานี | ๑๑.๗๐ | ๔.๒๖ | ๔.๒๙ | ๔.๒๘ | ๔.๓๑ | เพิ่มขึ้น | -๗.๓๙ |

*** ยังไม่ได้รับรายงาน

๘. สถานการณ์น้ำในพื้นที่ลุ่มน้ำโขง ณ วันที่ ๗ เมษายน ๒๕๖๓ (คณะกรรมการแม่น้ำโขง)

| สถานี | ระดับ อ้างอิง (ม.รทก.) | ระดับ ตลิ่ง (ม.) | ระดับน้ำ (ม.) | | | | | เปรียบ เทียบระดับ ตลิ่ง (ม.) | ผลต่างของระดับน้ำ (ม.) | | แนว โน้ม |
|--------------------------|------------------------------|------------------------|---------------|------------|------------|------------|------------|------------------------------------|------------------------|-------------------|-------------|
| | | | ๓ เม.ย. | ๔ เม.ย. | ๕ เม.ย. | ๖ เม.ย. | ๗ เม.ย. | | ๓ วัน ย้อนหลัง | ๕ วัน ย้อนหลัง | |
| อ.เชียงแสน จ.เชียงราย | ๓๕๗.๑๑๐ | ๑๒.๘๐ | ๒.๒๔ | ๒.๖๒ | ๒.๔๙ | ๒.๒๑ | ๑.๙๕ | -๑๐.๘๕ | -๐.๕๔ | -๐.๒๙ | ลดลง |
| อ.เชียงคาน จ.เลย | ๑๙๔.๑๑๘ | ๑๖.๐๐ | ๔.๓๖ | ๔.๖๓ | ๔.๖๒ | ๔.๓๐ | ๔.๐๓ | -๑๑.๙๗ | -๐.๕๙ | -๐.๓๓ | ลดลง |
| อ.เมือง จ.หนองคาย | ๑๕๓.๖๔๘ | ๑๒.๒๐ | ๑.๓๒ | ๑.๕๒ | ๑.๗๒ | ๑.๘๘ | ๑.๗๘ | -๑๐.๔๒ | ๐.๐๖ | ๐.๔๖ | ลดลง |
| อ.เมือง จ.นครพนม | ๑๓๒.๖๘๐ | ๑๒.๐๐ | ๑.๐๒ | ๑.๑๐ | ๑.๒๐ | ๑.๓๐ | ๑.๓๖ | -๑๐.๖๔ | ๐.๑๖ | ๐.๓๔ | เพิ่มขึ้น |
| อ.เมือง จ.มุกดาหาร | ๑๒๔.๒๑๙ | ๑๒.๕๐ | ๑.๕๕ | ๑.๕๘ | ๑.๖๖ | ๑.๗๐ | ๑.๗๘ | -๑๐.๗๒ | ๐.๑๒ | ๐.๒๓ | เพิ่มขึ้น |
| อ.โขงเจียม จ.อุบลราชธานี | ๘๙.๐๓๐ | ๑๔.๕๐ | ๑.๙๖ | ๑.๙๖ | ๒.๐๐ | ๒.๐๕ | ๒.๑๑ | -๑๒.๓๙ | ๐.๑๑ | ๐.๑๕ | เพิ่มขึ้น |

*** ไม่มีสถานการณ์

๙. สถานการณ์เตือนภัย Early Warning ณ วันที่ ๗ เมษายน ๒๕๖๓ (กรมทรัพยากรน้ำ)

[เวลา ๑๕.๐๐ น.(เมื่อวาน) - ๐๘.๐๐ น. (วันนี้)]

| การแจ้งเตือน | สถานี | การแจ้งเตือน |
|--------------------------|-------|--------------|
| เตือนสีแดง (อพยพ) | - | - |
| เตือนสีเหลือง (เตือนภัย) | - | - |
| เตือนสีเขียว (เฝ้าระวัง) | - | - |

***ไม่มีสถานการณ์

๑๐. พื้นที่ติดตามและเฝ้าระวังสถานการณ์ธรณีพิบัติภัย ณ วันที่ ๗ เมษายน ๒๕๖๓ (กรมทรัพยากรธรณี)

เนื่องจากในพื้นที่เสี่ยงภัยดินถล่ม มีปริมาณน้ำฝนไม่ถึงเกณฑ์การเฝ้าระวัง ประกอบกับบางพื้นที่ไม่มีฝนตก จึงไม่มีพื้นที่ติดตามสถานการณ์พิบัติภัยดินถล่มและน้ำป่าไหลหลาก

๑๑.เหตุการณ์วิกฤตน้ำปัจจุบัน ณ วันที่ ๗ เมษายน ๒๕๖๓ [เวลา ๑๕.๐๐ น.(เมื่อวาน) - ๐๘.๐๐ น. (วันนี้)]

ไม่มีสถานการณ์

๑๒.สถานการณ์ภาวะน้ำท่วม และสถานการณ์ฝนแล้ง/ฝนทิ้งช่วง ณ วันที่ ๗ เมษายน ๒๕๖๓ (ปก.)

สถานการณ์ภัยแล้ง

ตั้งแต่วันที่ ๑๗ ตุลาคม ๒๕๖๒ ถึงปัจจุบัน มีจังหวัดที่มีการประกาศเขตการให้ความช่วยเหลือผู้ประสบภัยพิบัติกรณีฉุกเฉิน (ภัยแล้ง)ตามระเบียบกระทรวงการคลังว่าด้วยเงินอุดหนุนการช่วยเหลือผู้ประสบภัยพิบัติกรณีฉุกเฉิน พ.ศ. ๒๕๖๒ มีสถานการณ์ทั้งหมด ๒๔ จังหวัด ๑๔๓ อำเภอ ๗๔๒ ตำบล ๔ เทศบาล ๖,๒๕๕ หมู่บ้าน/ชุมชน ได้แก่ จังหวัดเชียงราย พะเยา น่าน อุตรดิตถ์ สุโขทัย เพชรบูรณ์ หนองคาย บึงกาฬ นครพนม สกลนคร กาฬสินธุ์ มหาสารคาม นครราชสีมา บุรีรัมย์ ชัยภูมิ ศรีสะเกษ นครสวรรค์ อุทัยธานี ชัยนาท สุพรรณบุรี กาญจนบุรี ฉะเชิงเทรา ปราจีนบุรี และจังหวัดสงขลา ดังนี้

| จังหวัด | จำนวน | | | รายชื่ออำเภอที่ประกาศเขตภัยพิบัติ |
|--|-------|------|----------------|--|
| | อำเภอ | ตำบล | หมู่บ้าน/ชุมชน | |
| รวม ๖ จังหวัด ๓๗ อำเภอ ๑๖๙ ตำบล ๑,๒๑๑ หมู่บ้าน | | | | |
| ๑.เชียงราย | ๑๕ | ๗๗ | ๖๕๒ | ดอยหลวง (๓ ต. ๓๓ ม.) เวียงแก่น (๔ ต. ๔๑ ม.)เมืองฯ (๗ ต. ๕๓ ม.) เวียงชัย (๒ ต. ๑๘ ม.)เวียงของ (๗ ต. ๑๐๒ ม.)ขุนตาล (๓ ต. ๕๕ ม.)พาน (๘ ต. ๓๑ ม.) เทิง (๑๐ ต. ๗๖ ม.) แม่จัน (๙ ต. ๖๓ ม.)เวียงเชียงรุ้ง (๓ ต. ๓๗ ม.)เวียงแสน(๖ ต. ๔๗ ม.) แม่ฟ้าหลวง (๔ ต. ๒๕ ม.) พญาเม็งราย(๕ ต. ๔๙ ม.) ป่าแดด (๕ ต. ๒๑ ม.)แม่สาย (๑ ต. ๑ ม.) |
| ๒. พะเยา | ๖ | ๑๗ | ๘๐ | ภูกามยาว (๑ ต. ๒ ม.) เชียงคำ (๓ ต. ๑๘ม.)ดอกลำไ้ (๕ ต. ๒๔ ม.) แม่ใจ (๑ ต. ๓ ม.)จุน (๕ ต. ๒๓ ม.) เมืองฯ (๒ ต. ๑๐ ม.) |
| ๓.น่าน | ๒ | ๗ | ๖๐ | น่าน้อย (๕ ต. ๔๕ ม.) สองแคว (๒ ต. ๑๕ ม.) |
| ๔.อุตรดิตถ์ | ๔ | ๑๑ | ๗๔ | พิชัย (๓ ต. ๑๕ ม.) ท่าปลา (๑ ต. ๑๒ ม.) เมืองฯ (๖ ต.๔๕ม.) ตรอน (๑ ต. ๒ ม.) |
| ๕.สุโขทัย | ๔ | ๑๖ | ๙๑ | เมืองฯ (๔ ต. ๓๖ ม.) ศรีสุชนาลัย (๓ ต. ๗ ม.)ศรีสำโรง (๒ ต. ๙ ม.) คัญีมาศ (๗ ต. ๓๙ ม.) |
| ๖.เพชรบูรณ์ | ๖ | ๔๑ | ๒๕๔ | น้ำหนาว (๔ ต. ๒๘ ม.) เมืองฯ (๖ ต. ๒๒ ม.)ศรีเทพ (๖ ต. ๕๕ ม.)หนองไผ่ (๑๐ ต. ๕๓ ม.) หล่มเก่า (๗ ต. ๓๖ ม.) หล่มสัก (๘ ต.๖๐ ม.) |
| ภาคตะวันออกเฉียงเหนือรวม ๑๐ จังหวัด ๖๗ อำเภอ ๓๗๗ ตำบล ๒ เทศบาล ๓,๔๙๑ หมู่บ้าน/ชุมชน | | | | |
| ๗.หนองคาย | ๘ | ๔๐ | ๓๕๘ | ท่าบ่อ (๕ ต. ๑๕ ม.) ฝ้ายไร่ (๕ ต. ๗๓ ม.)รัตนวาปี (๕ ต.๓๗ ม.) สระใคร (๓ ต. ๔๑ ม.) เมืองฯ (๔ ต. ๑๒ ม.)โพธิ์สัภัย (๑๑ ต. ๑๔๔ ม.) สังคม (๕ ต. ๒๕ ม.)โพธิ์ตาก (๒ ต. ๙ ม.) |
| ๘.บึงกาฬ | ๔ | ๓๒ | ๒๕๒ | พรเจริญ (๗ ต. ๕๘ ม.) เมืองฯ (๑๒ ต. ๗๗ ม.)ปากคาด (๖ ต. ๕๑ ม.) โข่งพิสัย (๗ ต. ๖๖ ม.) |
| ๙.นครพนม | ๓ | ๑๑ | ๖๔ | ปลาปาก (๘ ต. ๕๑ ม.)โพธิ์สรวร์ (๒ ต. ๕ ม.) ศรีสงคราม (๑ ต. ๘ ม.) |
| ๑๐.สกลนคร | ๘ | ๕๖ | ๔๔๒ | สว่างแดนดิน (๑๑ ต. ๔๒ ม.) พังโคน (๓ ต. ๑๑ ม.)วานรนิวาส (๑๔ ต. ๑๖๙ ม.) พรรณานิคม (๖ ต. ๓๒ ม.)เจริญศิลป์ (๕ ต. ๒๘ ม.) คำตากล้า (๔ ต. ๔๑ ม.) บ้านม่วง (๙ ต. ๙๕ ม.) ส่องดาว (๔ ต. ๒๔ ม.) |
| ๑๑.กาฬสินธุ์ | ๑ | ๔ | ๒๗ | ยางตลาด (๔ ต. ๒๗ ม.) |
| ๑๒.มหาสารคาม | ๗ | ๔๘ | ๕๙๐ | แกดำ (๑ ต. ๓ ม.) โกสุมพิสัย (๙ ต. ๙๑ ม.)ชื่นชม (๔ ต. ๔๖ ม.) เขียงยืน (๘ ต. ๑๑๖ ม.)พยัคฆภูมิพิสัย (๑๔ ต. ๑๙๘ ม.) ยางสีสุราช (๗ ต. ๙๑ ม.) นาโดน (๕ ต. ๔๕ ม.) |
| ๑๓.นครราชสีมา | ๗ | ๔๙ | ๕๐๗ | โนนสูง (๘ ต. ๑๐๙ ม. ๑ เทศบาล ๑๓ ชุมชน)จักราช (๖ ต. ๕๓ ม.) ปักธงชัย (๑๖ ต. ๑๗๙ ม.)เทพารักษ์ (๔ ต. ๓๖ ม.) โชคชัย (๙ ต. ๖๔ ม.)โนนไทย (๑ต. ๓ ม.) แก้งสนามนาง (๕ต. ๕๐ม.) |
| ๑๔.บุรีรัมย์ | ๑๐ | ๗๘ | ๙๓๕ | พลับพลาชัย (๕ ต. ๕๖ ม.) ประโคนชัย (๑๖ ต. ๑๗๕ ม.) โนนดินแดง (๑ ต. ๘ ม.) ละหานทราย (๒ ต. ๑๑ ม.) หนองหงส์ (๗ ต. ๘๘ ม.) นางรอง (๑๔ ต. ๑๓๓ ม. ๑ เทศบาล ๗ ชุมชน)เฉลิมพระเกียรติ (๑ ต. ๑ ม.) เมืองฯ (๑๘ ต. ๓๒๓ ม.) นาโพธิ์ (๔ ต. ๑๕ ม.) หนองกี่ (๑๐ ต. ๑๐๘ ม.) |
| ๑๕.ชัยภูมิ | ๑๖ | ๖๑ | ๓๒๒ | บ้านเขว้า (๓ ต. ๓ ม.) คอนสาร (๗ ต. ๑๘ ม.) จตุรัส (๖ ต. ๒๗ ม.) |

| | | | | |
|--|------------|------------|--------------|---|
| | | | | บ้านแท่น (๒ ต. ๔ ม.) เกษตรสมบูรณ์ (๑ ต. ๔ ม.) เนินสง่า (๒ ต. ๙ ม.) ชัยใหญ่ (๓ ต. ๒๙ ม.) ภูเขียว (๒ ต. ๓ ม.) หนองบัวระเหว (๕ ต. ๕๑ ม.) แก่งคร้อ (๕ ต. ๑๗ ม.) เทพสถิต (๕ ต. ๙๒ ม.) ภูเก้า (๕ ต. ๑๘ ม.) หนองบัวแดง (๒ ต. ๖ ม.) บำเหน็จณรงค์ (๓ ต. ๕ ม.) คอนสวรรค์ (๑ ต. ๒ ม.) เมืองฯ (๑๐ ต. ๓๔ ม.) |
| ๑๖.ศรีสะเกษ | ๖ | ๑๕ | ๑๒๖ | เมืองจันทร์ (๓ ต. ๕๒ ม.) ไพรบึง (๓ ต. ๒๙ ม.) อุทุมพรพิสัย (๓ ต. ๒๔ ม.) ห้วยทับทัน (๒ ต. ๑๐ ม.) กันทรารมย์ (๑ ต. ๒ ม.) โพธิ์ศรีสุวรรณ (๓ ต. ๙ ม.) |
| ภาคกลาง และ ภาคตะวันออก รวม ๗ จังหวัด ๓๕ อำเภอ ๑๖๘ ตำบล ๑ เทศบาล ๑,๓๖๓ หมู่บ้าน/ชุมชน | | | | |
| ๑๗. นครสวรรค์ | ๖ | ๒๖ | ๑๖๔ | โกรกพระ (๖ ต. ๓๒ ม.) ท่าตะโก (๕ ต. ๒๓ ม.) ตากลิ (๗ ต. ๔๗ ม.) ไพศาลี (๓ ต. ๓๑ ม.) ตากฟ้า (๑ ต. ๗ ม.) พยุหะคีรี (๔ ต. ๒๔ ม.) |
| ๑๘.อุทัยธานี | ๘ | ๖๗ | ๖๒๐ | เมืองฯ (๑๑ ต. ๖๖ ม. ๑ ท. ๑ ช.) ทับทัน (๑๐ ต. ๙๐ ม.) หนองขาหย่าง (๙ ต. ๕๓ ม.) หนองฉาง (๑๐ ต. ๙๗ ม.) สว่างอารมณ์ (๕ ต. ๖๒ ม.) ลานสัก (๖ ต. ๘๔ ม.) ห้วยคต (๓ ต. ๓๑ ม.) บ้านไร่ (๑๓ ต. ๑๓๖ ม.) |
| ๑๙. ชัยนาท | ๔ | ๑๖ | ๑๕๓ | วัดสิงห์ (๔ ต. ๒๔ ม.) หันคา (๕ ต. ๔๖ ม.) หนองมะโมง (๔ ต. ๓๖ ม.) เนิน มะขาม (๓ ต. ๔๗ ม.) |
| ๒๐.กาญจนบุรี | ๖ | ๒๒ | ๑๙๕ | พนมทวน (๔ ต. ๒๗ ม.) เลาขวัญ (๗ ต. ๙๐ ม.) ท่าม่วง (๒ ต. ๑๔ ม.) บ่อพลอย (๔ ต. ๙ ม.) หนองปรือ (๑ ต. ๖ ม.) ห้วยกระเจา (๔ ต. ๔๙ ม.) |
| ๒๑. สุพรรณบุรี | ๖ | ๒๗ | ๒๐๒ | หนองหญ้าไซ (๖ ต. ๖๖ ม.) อู่ทอง (๖ ต. ๔๒ ม.) ดอนเจดีย์ (๕ ต. ๓๒ ม.) เดิมบางนางบวช (๕ ต. ๓๓ ม.) เมืองฯ (๒ ต. ๑๓ ม.) สามชุก (๓ ต. ๑๖ ม.) |
| ๒๒.ฉะเชิงเทรา | ๓ | ๖ | ๑๘ | บ้านโพธิ์ (๑ ต. ๓ ม.) แปลงยาว (๔ ต. ๑๓ ม.) บางปะกง (๑ ต. ๒ ม.) |
| ๒๓.ปราจีนบุรี | ๒ | ๔ | ๑๑ | ศรีมหาโพธิ์ (๓ ต. ๘ ม.) ศรีมหาโพธิ์ (๑ ต. ๓ ม.) |
| ภาคใต้ รวม ๑ จังหวัด ๑ อำเภอ ๑๑ ตำบล ๑ เทศบาล ๕๘ หมู่บ้าน/ชุมชน | | | | |
| ๒๔.สงขลา | ๑ | ๑๑ | ๕๘ | ระโนด (๑๑ ต. ๑ เทศบาล ๕๐ ม. ๘ ชุมชน) |
| รวม ๒๔ จังหวัด | ๑๔๓ | ๗๔๒ | ๖,๒๕๕ | |

๑๓. การคาดหมายลักษณะอากาศ ๗ วันข้างหน้า (ระหว่างวันที่ ๖ - ๑๒ เม.ย. ๒๕๖๓)

บริเวณประเทศไทยจะมีอากาศร้อนโดยทั่วไปกับมีอากาศร้อนจัดหลายพื้นที่ที่ตลอดช่วง และมีฝนฟ้าคะนองกับลมกระโชกแรงบางแห่งในภาคตะวันออกเฉียงเหนือ และภาคตะวันออก

โดยในวันที่ ๑๒ เม. ย. ๖๓ ประเทศไทยตอนบนจะมีพายุฤดูร้อนเกิดขึ้น โดยมีลักษณะของพายุฝนฟ้าคะนองและมีลมกระโชกแรง รวมทั้งอาจมีฟ้าผ่าเกิดขึ้นได้ กับมีลูกเห็บตกบางพื้นที่ในบริเวณภาคตะวันออกเฉียงเหนือ และภาคตะวันออก สำหรับภาคใต้ยังคงมีฝนฟ้าคะนองบางแห่ง

๑๔. ความช่วยเหลือภัยแล้งสะสมของกรมทรัพยากรน้ำ

ความช่วยเหลือในพื้นที่ประสบปัญหาภัยแล้ง ตั้งแต่วันที่ ๑ ตุลาคม ๒๕๖๒ - ๓ เมษายน ๒๕๖๓

| หน่วยงาน | จังหวัด | ปริมาณการ สูบน้ำ (ลบ.ม.) | ปริมาณการ แจกจ่ายน้ำ สะอาด (ลิตร) | ประโยชน์ที่ได้รับ | | |
|-----------|------------|--------------------------------|--|-------------------|---------|-----------------------|
| | | | | อุปโภค-บริโภค | | พื้นที่เกษตร (ไร่) |
| | | | | ครัวเรือน | ประชากร | |
| ภาค ๑ | ลำปาง | ๔๗๒,๕๒๐ | ๕๓๗,๐๐๐ | ๑๖๙,๔๕๐ | ๔๕๑,๖๘๑ | ๑,๖๐๔ |
| | เชียงใหม่ | ๓๐๙,๕๑๐ | ๘๕,๐๘๓ | ๒๑,๒๐๑ | ๘๗,๖๗๕ | ๑,๗๐๐ |
| | แม่ฮ่องสอน | - | ๗๘,๙๑๙ | ๙,๒๔๘ | ๖๐,๙๘๖ | - |
| | เชียงราย | - | ๒๐๑,๕๘๑ | ๕๖,๔๗๑ | ๑๗๔,๔๗๗ | - |
| | กำแพงเพชร | - | ๑๒๙,๒๙๕ | ๔๔,๑๒๕ | ๑๗๙,๓๑๐ | - |
| | ลำพูน | ๘๓๙,๘๙๐ | ๑๘๐,๐๐๐ | ๕๕ | ๑๙๐ | ๕,๔๕๐ |
| นครสวรรค์ | ๑๐,๒๒๘,๖๘๐ | ๑๓๒,๐๐๐ | ๗,๓๙๕ | ๑๔,๖๑๓ | ๑๐,๒๐๐ | |

| | | | | | | |
|--------|---------------|------------|-----------|---------|-----------|---------|
| ภาค ๒ | สิ่งบุรี | ๑,๘๔๓,๕๖๐ | - | ๑๕๐ | ๖๐๐ | - |
| | อุทัยธานี | ๕,๑๐๘,๔๐๐ | ๕๔,๐๐๐ | ๗๖๔ | ๒,๗๘๐ | - |
| | สระบุรี | ๔,๒๒๙,๒๘๐ | ๑๒๐,๐๐๐ | ๓,๓๐๗ | ๑๘,๐๙๒ | ๑๗,๐๐๐ |
| | ปทุมธานี | ๔,๑๒๕,๖๐๐ | - | ๑๐,๘๘๒ | ๓๗,๑๕๔ | ๒๖,๔๔๗ |
| | เพชรบูรณ์ | ๘๑,๐๐๐ | - | ๒,๐๖๓ | ๙,๐๗๖ | - |
| | ชัยนาท | - | ๗๒,๐๐๐ | - | ๓๐ | - |
| ภาค ๓ | อุดรธานี | ๔,๔๙๗,๓๐๐ | ๒๔,๐๐๐ | ๔,๐๖๑ | ๔๑,๔๑๙ | ๑,๘๔๕ |
| | หนองคาย | ๒,๑๖๐,๕๐๐ | - | ๓,๑๔๗ | ๑๐,๐๘๘ | ๙,๐๗๗ |
| | สกลนคร | ๒,๒๑๗,๕๐๐ | - | ๑,๗๕๐ | ๕,๘๕๐ | ๓,๑๐๐ |
| | หนองบัวลำภู | - | ๓๐,๐๐๐ | ๓๒๕ | ๑,๑๗๓ | - |
| | เลย | - | ๔๒,๐๐๐ | ๒๒๔ | ๗๔๘ | - |
| ภาค ๔ | บึงกาฬ | - | ๖,๐๐๐ | ๒๐๑ | ๗๑๖ | - |
| | ชัยภูมิ | ๔๙๐,๐๕๐ | - | ๗,๒๕๐ | ๒๒,๓๗๙ | - |
| | ขอนแก่น | ๒,๒๓๗,๕๕๐ | ๖๘๔,๐๐๐ | ๗,๕๘๖ | ๒๙,๘๕๓ | - |
| | มหาสารคาม | ๒๙๓,๑๐๐ | - | ๘๖๕ | ๓,๔๒๑ | - |
| | กาฬสินธุ์ | - | ๑๘,๐๐๐ | ๓๗๓ | ๑,๗๐๐ | - |
| ภาค ๕ | นครราชสีมา | ๔,๑๖๔,๔๐๐ | ๑,๘๑๘,๐๐๐ | ๑๔,๕๑๕ | ๓๒,๐๙๙ | ๑๑๕ |
| | บุรีรัมย์ | ๓๗๒,๐๐๐ | - | ๑,๖๔๐ | ๖,๘๒๕ | - |
| ภาค ๖ | ปราจีนบุรี | ๙,๘๕๖,๗๘๐ | - | ๕,๑๙๕ | ๑๗,๖๙๓ | ๑๐,๖๑๘ |
| | ระยอง | ๗๗๒,๕๕๐ | ๓,๔๙๒,๐๐๐ | ๒,๑๘๔ | ๖,๓๙๖ | ๑,๖๔๗ |
| | จันทบุรี | ๒,๐๘๒,๘๐๐ | ๒๔๐,๐๐๐ | ๑,๘๖๕ | ๕,๖๑๕ | ๑๓,๑๐๐ |
| | ตราด | ๔,๘๖๕,๔๐๐ | - | ๒,๕๑๑ | ๖,๑๑๘ | ๒๐,๘๕๐ |
| | สระแก้ว | ๔๘,๐๐๐ | - | ๘๓๐ | ๒,๔๙๐ | - |
| ภาค ๗ | สุพรรณบุรี | ๒,๔๕๒,๗๒๗ | - | ๑,๓๒๓ | ๔,๒๐๐ | ๑๔,๖๔๑ |
| | ราชบุรี | ๔๔๕,๕๐๐ | - | ๗๐ | ๒๗๐ | ๑,๐๐๐ |
| | เพชรบุรี | ๙๗,๒๐๐ | - | ๕๐๐ | ๑,๓๕๐ | ๓๐๐ |
| ภาค ๘ | นครศรีธรรมราช | ๔,๐๑๙,๒๒๐ | - | ๑,๙๙๕ | ๖,๑๖๗ | ๒๑,๒๐๐ |
| | สตูล | ๑๑๓,๔๐๐ | - | ๒๖๐ | ๘๐๐ | ๓,๒๐๐ |
| ภาค ๙ | อุตรดิตถ์ | - | ๑๑๓,๗๐๐ | ๕๕๐ | ๑,๗๕๐ | - |
| | พิษณุโลก | ๓๗๒,๒๔๐ | ๑๐๒,๐๐๐ | ๕๒๑ | ๑,๘๑๕ | ๑,๘๗๘ |
| | พิจิตร | ๑๓,๖๘๐ | - | - | ๘๐ | - |
| | แพร่ | ๑,๙๗๖,๖๔๐ | - | ๓,๒๗๐ | ๙,๖๒๐ | ๑๓,๒๕๐ |
| | สุโขทัย | ๓๔๒,๗๒๐ | ๒๘๒,๐๐๐ | ๑,๑๖๘ | ๔,๓๓๖ | ๑,๕๐๐ |
| | น่าน | ๘๐,๑๖๐ | - | ๙,๕๖๓ | ๓๘,๐๖๐ | ๑,๗๗๕ |
| ภาค ๑๐ | ชุมพร | - | - | - | - | - |
| | ภูเก็ต | - | - | - | - | - |
| | สุราษฎร์ธานี | ๕๘๒,๔๐๐ | ๔๗๔,๐๐๐ | ๙๐๑ | ๓,๗๘๕ | ๓,๓๗๒ |
| ภาค ๑๑ | อำนาจเจริญ | ๒๑๖,๙๐๐ | - | ๓๙๕ | ๑,๖๔๖ | ๖๐๐ |
| | อุบลราชธานี | ๑๖๕,๗๐๐ | ๒๐๑,๐๐๐ | ๒,๖๗๘ | ๘,๕๗๗ | ๒๕๐ |
| | ๔๖ จังหวัด | ๗๒,๔๘๒,๒๓๗ | ๙,๒๑๒,๕๗๘ | ๔๐๕,๙๓๙ | ๑,๓๒๕,๕๗๘ | ๑๘๗,๘๑๙ |

๑๕. ความช่วยเหลือภัยแล้งสะสมของกรมทรัพยากรน้ำบาดาล ตั้งแต่วันที่ ๑ ตุลาคม ๒๕๖๒ - ๓ เมษายน ๒๕๖๓

| สำนักงาน ทรัพยากรน้ำบาดาล | การแจกจ่ายน้ำ (ลิตร) | | | เจาะบ่อ น้ำบาดาล (บ่อ) | เป่าล้างบ่อ น้ำบาดาล (บ่อ) | ซ่อมแซม/ ติดตั้ง เครื่อง สูบ/ เครื่องสูบ ไฟฟ้า (ครั้ง/บ่อ) | ซ่อมแซม บำรุงระบบ ประปา บาดาล (แห่ง) |
|------------------------------|-------------------------------------|-----------------------------------|--------------------------------------|------------------------------|----------------------------------|--|--|
| | รถบรรทุกน้ำ แจกจ่ายน้ำ (ลิตร) | รถปรับปรุง คุณภาพน้ำ (ลิตร) | น้ำดื่มบรรจุ ขวด/แกลลอน (ลิตร) | | | | |
| เขต ๑ ลำปาง | ๑๙๔,๐๐๐ | ๗,๘๐๕ | ๓,๒๗๐ | ๐ | ๓ | ๑๓ | ๘ |
| เขต ๒ สุพรรณบุรี | ๒๖๔,๐๐๐ | ๖,๐๐๐ | ๗๕,๑๐๐ | ๑๙ | ๗ | ๓๕ | ๔ |
| เขต ๓ สระบุรี | ๑๐๘,๑๘๓ | ๕,๕๐๐ | ๑๗,๖๕๕ | ๑๗ | ๖๙ | ๓๑ | ๔๓ |
| เขต ๔ ขอนแก่น | ๕๘๐,๐๐๐ | ๗,๐๐๐ | ๓,๔๐๐ | ๒๔ | ๖๒ | ๔๕ | ๒ |
| เขต ๕ นครราชสีมา | ๑,๓๓๙,๒๓๐ | ๓๑,๒๕๐ | ๑๖๔,๗๗๐ | ๑๓ | ๔๕ | ๓๓ | ๕ |
| เขต ๖ ตรัง | ๒,๕๖๒,๕๘๐ | ๙๘๒,๖๐๐ | ๓,๖๐๐ | ๒ | ๑๑ | ๑๙ | ๑๗ |
| เขต ๗ กำแพงเพชร | ๑๒๐,๐๐๐ | ๘,๒๕๓ | ๑๐,๓๖๓ | ๔ | ๓๔ | ๕๑ | ๓๔ |
| เขต ๘ ราชบุรี | ๑๔๔,๐๐๐ | ๑๐ | ๑๘,๐๐๐ | ๑ | ๐ | ๓ | ๒๓ |
| เขต ๙ ระยอง | ๓๐๐,๐๐๐ | ๔๐,๐๐๐ | ๕,๘๐๔ | ๒๖ | ๓๓ | ๗๕ | ๖๖ |
| เขต ๑๐ อุดรธานี | ๑๒๐,๐๐๐ | ๑,๐๐๐ | ๓,๔๔๘ | ๐ | ๑ | ๘ | ๕ |
| เขต ๑๑ อุบลราชธานี | ๑๖๘,๐๐๐ | ๐ | ๒,๕๐๐ | ๐ | ๐ | ๑๓ | ๒๔ |
| เขต ๑๒ สงขลา | ๑๒๐,๐๐๐ | ๒,๕๐๐ | ๕,๐๐๐ | ๒ | ๑๖ | ๑๙ | ๑๘ |
| รวม | ๖,๐๑๙,๙๙๓ | ๑,๐๙๑,๙๑๘ | ๓๑๒,๙๑๐ | ๑๑๙ | ๒๘๑ | ๓๔๕ | ๒๔๙ |
| รวมแจกจ่ายน้ำ (ลิตร) | ๗,๔๒๔,๘๒๑ | | | | | | |

จึงเรียนมาเพื่อโปรดทราบ

นายสมฤทธิ วิไลภรณ์
รองอธิบดีกรมทรัพยากรน้ำ
ประธานคณะกรรมการศูนย์ปฏิบัติการ
ทรัพยากรธรรมชาติและสิ่งแวดล้อม
(ด้านทรัพยากรน้ำ)