

รายงานสถานการณ์น้ำลุ่มน้ำบางปะกง-ปราจีนบุรี

วันที่ 14 เมษายน 2563

1) สภาพภูมิอากาศ (ที่มา : กรมอุตุนิยมวิทยา)

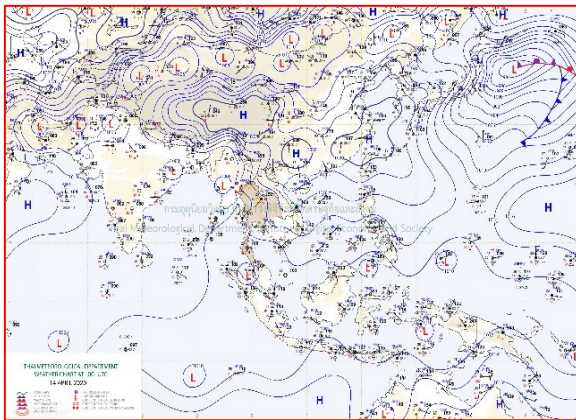
ลักษณะอากาศทั่วไป

พยากรณ์อากาศ 24 ชั่วโมงข้างหน้า บริเวณภาคเหนือ และภาคกลาง มีพายุฤดูร้อนเกิดขึ้น โดยมีลักษณะของพายุฝนฟ้าคะนองและลมกระโชกแรง รวมถึงอาจมีฟ้าผ่าเกิดขึ้นได้ กับมีลูกเห็บตกบางพื้นที่ในภาคเหนือ สำหรับภาคใต้มีฝนเพิ่มขึ้น

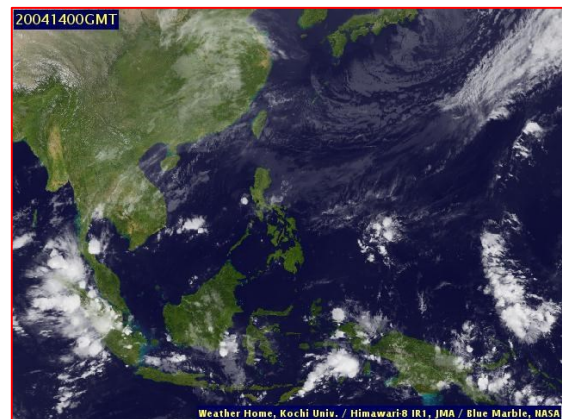
ลักษณะสำคัญทางอุตุนิยมวิทยา เมื่อเวลา 04.00 น. บริเวณความกดอากาศสูงหรือมวลอากาศเย็นกำลังค่อนข้างแรงจากประเทศจีนแผ่ปกคลุม ประเทศไทยตอนบนและทะเลจีนใต้ ในขณะที่ประเทศไทยยังคงมีอากาศร้อน ลักษณะเช่นนี้ทำให้ประเทศไทยตอนบนมีพายุฤดูร้อนเกิดขึ้น สำหรับลมตะวันออกเฉียงใต้ พกคลุมอ่าวไทยและภาคใต้มีกำลังแรงขึ้น ทำให้ภาคใต้มีฝนเพิ่มขึ้น

สภาพอากาศภาคตะวันออก

เมฆมาก กับมีฝนฟ้าคะนอง ร้อยละ 30 ของพื้นที่ ส่วนมากบริเวณจังหวัดชลบุรี ระยอง จันทบุรี และตราด อุณหภูมิต่ำสุด 23-25 องศาเซลเซียส อุณหภูมิสูงสุด 31-33 องศาเซลเซียส ลมตะวันออกเฉียงเหนือ ความเร็ว 10-30 กม./ชม. ทะเลมีคลื่นต่ำกว่า 1 เมตร



แผนที่อากาศวันที่ 14 เม.ย. 2563 เวลา 01.00 น.



ภาพถ่ายจากดาวเทียมวันที่ 14 เม.ย. 2563 เวลา 07.00 น.

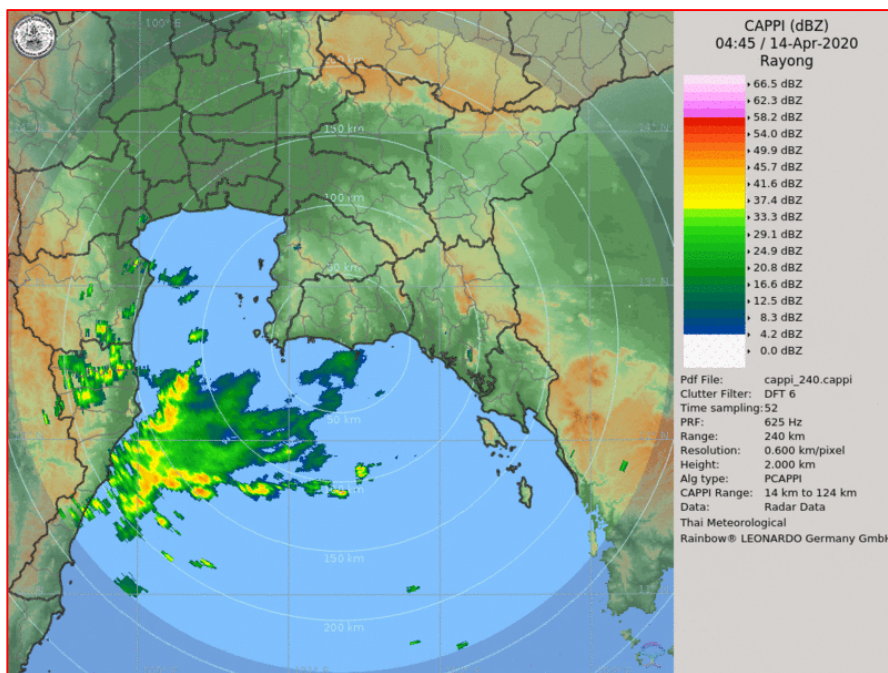
2) สถานการณ์ฝน

จากข้อมูลสถานการณ์ฝนในพื้นที่ลุ่มน้ำบางปะกง-ปราจีนบุรี ของวันที่ 14 เมษายน 2563 จากกรมอุตุนิยมวิทยา สถาบันสารสนเทศทรัพยากรน้ำ (องค์การมหาชน) กรมชลประทาน และกรมทรัพยากรน้ำพบว่า มีฝนตกเล็กน้อยถึงปานกลาง บริเวณจังหวัดนครนายก ฉะเชิงเทรา และชลบุรี โดยมีปริมาณฝน 1.6 – 31.8 มม.

ข้อมูลสถานการณ์ฝนในพื้นที่ลุ่มน้ำบางปะกง-ปราจีนบุรี ณ วันที่ 14 เมษายน 2563
(ข้อมูลจากกรมอุตุนิยมวิทยา เวลา 07.00 น.)

ลำดับ	พื้นที่	ปริมาณฝน (มม.)
1	อ.บางปะกง จ.ฉะเชิงเทรา	1.7
2	อ.ท่าตะเกียบ จ.ฉะเชิงเทรา	1.6
3	อ.เมือง จ.ชลบุรี	31.8
4	อ.เมือง จ.นครนายก	5.2
5	อ.ปากพลี จ.นครนายก	6.7

หมายเหตุ “ฝน” คือ ฝนวัดปริมาณไม่ได้ (ต่ำกว่า 0.1 มิลลิเมตร), “*” คือ ไม่ได้รับข้อมูล



ภาพเรดาร์ตรวจอากาศ “สถานีระยอง”
ณ วันที่ 14 เมษายน 2563 เวลา 11.45 น.
(ที่มา : กรมอุตุนิยมวิทยา)

สถานการณ์น้ำฝน

<p>WRF-ROMS (ThaiGeo), 24-Hour Precipitation, Thailand Model (3x3 km) 09-Apr-2020 19:00 to 10-Apr-2020 19:00 (Bangkok Time)</p> <p>Created by HII initial date 09-Apr-2020 19:00 (Bangkok Time)</p>	<p>WRF-ROMS (ThaiGeo), 24-Hour Precipitation, Thailand Model (3x3 km) 14-Apr-2020 19:00 to 15-Apr-2020 19:00 (Bangkok Time)</p> <p>Created by HII initial date 14-Apr-2020 19:00 (Bangkok Time)</p>
<p>แผนที่การคาดการณ์น้ำฝนวันที่ 14 เม.ย. 63</p>	<p>แผนที่การคาดการณ์น้ำฝนวันที่ 15 เม.ย. 63</p>
<p>WRF-ROMS (ThaiGeo), 24-Hour Precipitation, Thailand Model (3x3 km) 15-Apr-2020 19:00 to 16-Apr-2020 19:00 (Bangkok Time)</p> <p>Created by HII initial date 15-Apr-2020 19:00 (Bangkok Time)</p>	<p>WRF-ROMS (ThaiGeo), 24-Hour Precipitation, Southeast Asia Model (9x9 km) 16-Apr-2020 19:00 to 17-Apr-2020 19:00 (Bangkok Time)</p> <p>Created by HII initial date 16-Apr-2020 19:00 (Bangkok Time)</p>
<p>แผนที่การคาดการณ์น้ำฝนวันที่ 16 เม.ย. 63</p>	<p>แผนที่การคาดการณ์น้ำฝนวันที่ 17 เม.ย. 63</p>
<p>WRF-ROMS (ThaiGeo), 24-Hour Precipitation, Southeast Asia Model (9x9 km) 17-Apr-2020 19:00 to 18-Apr-2020 19:00 (Bangkok Time)</p> <p>Created by HII initial date 17-Apr-2020 19:00 (Bangkok Time)</p>	<p>WRF-ROMS (ThaiGeo), 24-Hour Precipitation, Southeast Asia Model (9x9 km) 17-Apr-2020 19:00 to 18-Apr-2020 19:00 (Bangkok Time)</p> <p>Created by HII initial date 17-Apr-2020 19:00 (Bangkok Time)</p>
<p>แผนที่การคาดการณ์น้ำฝนวันที่ 18 เม.ย.63</p>	<p>แผนที่การคาดการณ์น้ำฝนวันที่ 19 เม.ย. 63</p>
<p>ที่มา : www.thaiwater.net</p>	
<p>ผลการคาดการณ์ปริมาณฝนล่วงหน้า</p>	

3) ข้อมูลปริมาณน้ำในลำน้ำ

สถานการณ์น้ำท่า (10 เม.ย. – 14 เม.ย. 63 ที่มา : กรมชลประทาน เวลา 06.00 น.)

สถานี	อำเภอ	จังหวัด	ลุ่มน้ำ	ระดับ	ศุกร์	เสาร์	อาทิตย์	จันทร์	อังคาร	แนว โน้ม (เพิ่ม/ ลด)
				ตลิ่ง(ม.)	10	11	12	13	14	
				ความจุ ลำน้ำ (ลบ.ม./ วิ.)	เม.ย.	เม.ย.	เม.ย.	เม.ย.	เม.ย.	
Kgt.19A	เกาะ จันทร์	ชลบุรี	บางปะกง	4.8	1.42	1.64	1.63	1.62	1.59	ลดลง
				*	*	1.60	1.50	1.42	1.20	
Kgt.30	เทศบาล เมือง	ฉะเชิงเทรา	บางปะกง	1.70	*	*	*	*	*	*
				น้ำหนุ่น	*	*	*	*	*	
Ny.1B	เมือง	นครนายก	บางปะกง	8.81	3.71	4.33	4.40	4.45	4.55	เพิ่มขึ้น
				206	1.10	10.60	12.00	13.00	15.00	
Ny.3	บ้านนา	นครนายก	บางปะกง	6.26	2.86	2.85	2.84	2.84	2.83	ลดลง
				67.20	*	*	*	*	*	
Ny.4	เมือง	ปราจีนบุรี	บางปะกง	3.34	0.15	0.15	0.19	0.14	0.19	เพิ่มขึ้น
				185	*	*	*	*	*	
Ny.7	เมือง	นครนายก	บางปะกง	6.56	3.79	3.69	4.19	4.27	4.52	เพิ่มขึ้น
				*	*	*	*	*	*	
Kgt.1	เมือง	ปราจีนบุรี	ปราจีนบุรี	4.13	0.09	0.24	0.27	0.40	0.42	เพิ่มขึ้น
				774.00	*	*	*	*	*	
Kgt.3	กบินทร์ บุรี	ปราจีนบุรี	ปราจีนบุรี	10.20	0.28	0.29	0.24	0.23	0.24	เพิ่มขึ้น
				648.00	5.60	5.80	4.80	4.60	4.80	
Kgt.6	ศรีมหา โพธิ์	ปราจีนบุรี	ปราจีนบุรี	7.10	0.63	0.75	0.81	0.77	0.67	ลดลง
				-	*	*	*	*	*	
Kgt.9	เขา ฉกรรจ์	สระแก้ว	ปราจีนบุรี	10.00	3.69	3.71	3.71	3.73	3.72	ลดลง
				444.00	*	*	*	*	*	
Kgt.10	เมือง	สระแก้ว	ปราจีนบุรี	11.00	5.63	5.65	5.60	5.64	5.65	เพิ่มขึ้น
				300.00	*	*	*	*	*	
Kgt.13A	กบินทร์ บุรี	ปราจีนบุรี	ปราจีนบุรี	16.17	6.28	6.29	6.29	6.29	6.30	เพิ่มขึ้น
				417.20	*	*	*	*	*	
Kgt.14	นาดี	ปราจีนบุรี	ปราจีนบุรี	7.06	0.59	0.59	0.58	0.58	0.60	เพิ่มขึ้น
				313.00	*	*	*	*	*	

หมายเหตุ* ไม่ได้รับข้อมูล

ปริมาณน้ำในลำน้ำในพื้นที่ลุ่มน้ำบางปะกง-ปราจีนบุรี วันที่ 14 เมษายน 2563



สถานีเชิงสะพานฉะเชิงเทรา ต.หน้าเมือง อ.เมือง จ.ฉะเชิงเทรา
(ลุ่มน้ำบางปะกง – แม่น้ำบางปะกง)

4) สรุป

- สถานการณ์น้ำในลุ่มน้ำบางปะกง อยู่ในภาคน้ำน้อย และระดับน้ำในลำน้ำส่วนใหญ่มีแนวโน้มเพิ่มขึ้น
- สถานการณ์น้ำในลุ่มน้ำปราจีนบุรี อยู่ในภาคน้ำน้อย และระดับน้ำในลำน้ำส่วนใหญ่มีแนวโน้มเพิ่มขึ้น