

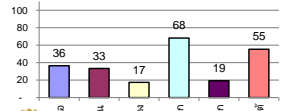
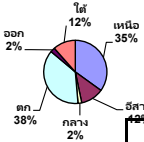
รายงานสรุปสภาพน้ำในอ่างเก็บน้ำขนาดใหญ่และขนาดกลาง

รายงานสถานการณ์ ณ วันที่ 15 เมษายน 2563

ปริมาณน้ำในอ่างที่ใช้การได้ในสัดส่วนที่ + มากกว่า / - น้อยกว่า สัดส่วนก่อน 530.04 ล้าน ลบ.ม.

สรุปสถานการณ์ปริมาณน้ำในอ่างเก็บน้ำที่ใช้ในทุกกิจกรรมทั่วประเทศ มากกว่าปริมาณน้ำที่ไหลเข้าอ่าง เมื่อเทียบกับสัดส่วนที่ผ่านมา ควรใช้กันอย่างระมัดระวัง

% ปริมาณน้ำรวมแต่ละภาคปัจจุบัน



เปรียบเทียบปริมาณน้ำรวม
ทั้งประเทศ ปัจจุบัน
ปี 63 และ ปี 62

วันที่ 15 เมษายน 2563 เท่ากับ

35,073 ล้าน ลบ.ม. หรือ เท่ากับ

49%

วันที่ 15 เมษายน 2562 เท่ากับ

42,381 ล้าน ลบ.ม. หรือ เท่ากับ

60%

ภาค	สถานการณ์ปริมาณน้ำในอ่าง				ปริมาณน้ำ เปลี่ยนแปลง (ล้าน ม.³)	สถานะ
	ลดลง (แห่ง)	คงที่ (แห่ง)	เพิ่มขึ้น (แห่ง)	รวม (แห่ง)		
ภาคเหนือ	7	-	-	7	-134.00	ปริมาณน้ำในอ่างเก็บน้ำลดลง
ภาคตะวันออกเฉียงเหนือ	7	5	-	12	-68.00	ปริมาณน้ำในอ่างเก็บน้ำลดลง
ภาคกลาง	1	1	1	3	-3.00	ปริมาณน้ำในอ่างเก็บน้ำลดลง
ภาคตะวันตก	2	-	-	2	-255.00	ปริมาณน้ำในอ่างเก็บน้ำลดลง
ภาคตะวันออก	8	1	1	10	-20.00	ปริมาณน้ำในอ่างเก็บน้ำลดลง
ภาคใต้	4	-	-	4	-50.00	ปริมาณน้ำในอ่างเก็บน้ำลดลง
รวมทั้งประเทศ	29	7	2	38	-530.04	ปริมาณน้ำในอ่างเก็บน้ำลดลง



สรุปสถานการณ์ปริมาณน้ำในอ่าง

คงที่	7	อ่าง
ลดลง	29	อ่าง
เพิ่มขึ้น	2	อ่าง

ภาค อ่างเก็บน้ำ เชื่อม	ความจุ ที่ รวม. (ล้าน ม.³)	ปริมาณน้ำ ที่ใช้งาน ไม่ใช้ (ล้าน ม.³)	ใช้การ ได้จริง (ล้าน ม.³)	ปริมาณน้ำรวม วันที่ 15 เมษายน 2562		ปัจจุบัน วันที่ 15 เมษายน 2563				สัดส่วนก่อน วันที่ 9 เมษายน 2563				ปริมาณน้ำ + เพิ่มขึ้น - ลดลง (ล้าน ม.³)	สถานการณ์ ปริมาณน้ำ ในอ่าง		
				%	%	ปริมาณน้ำรวม		ปริมาณน้ำใช้การได้จริง		ปริมาณน้ำรวม		ปริมาณน้ำใช้การได้จริง					
						ปริมาณน้ำ (ล้าน ม.³)	%	ปริมาณน้ำ (ล้าน ม.³)	%	ปริมาณน้ำ (ล้าน ม.³)	%	ปริมาณน้ำ (ล้าน ม.³)	%				
ภาคเหนือ (7)																	
1	ภูมิพล (2)	ดาบ	13,462	3,800	9,662	6,826	51%	4,641	34%	841	9%	4,701	35%	901	9%	-60.00	ลดลง
2	สิริกิติ์ (2)	อุดรดิตต์	9,510	2,850	6,660	5,153	54%	3,851	40%	1,001	15%	3,914	41%	1,064	16%	-63.00	ลดลง
3	แม่งัด	เชียงใหม่	265	12	253	159	60%	52	20%	40	16%	59	22%	47	19%	-7.00	ลดลง
4	แม่งวด	เชียงใหม่	263	14	249	85	32%	61	23%	47	19%	64	24%	50	20%	-3.00	ลดลง
5	กัวม	ลำปาง	106	3	103	62	58%	52	49%	49	48%	53	50%	50	49%	-1.00	ลดลง
6	กตอลอง	ลำปาง	170	6	164	93	55%	54	32%	48	29%	56	33%	50	30%	-2.00	ลดลง
7	แควน้อย	พิษณุโลก	939	43	896	300	32%	310	33%	267	30%	318	34%	275	31%	-8.00	ลดลง
	แม่สอด		110	16	94	37	34%	26	24%	10	11%	27	25%	11	12%	-1.00	ลดลง
รวมภาคเหนือ 34.85%																	
ภาคตะวันออกเฉียงเหนือ (12)																	
8	ห้วยหลวง	อุดรธานี	136	7	129	34	25%	35	26%	28	22%	38	28%	31	24%	-3.00	ลดลง
9	น้ำจืด	สกลนคร	520	45	475	241	46%	196	38%	151	32%	197	38%	152	32%	-1.00	ลดลง
10	น้ำพอง (2)	สกลนคร	165	8	157	77	47%	69	42%	61	39%	71	43%	63	40%	-2.00	ลดลง
11	จุฬารัตน์ (2)	ชัยภูมิ	164	37	127	78	48%	39	24%	2	2%	39	24%	2	2%	-	คงที่
12	ลุมพินี (2)	ขอนแก่น	2,431	581	1,850	606	25%	360	15%	-	0%	368	15%	-	0%	-	คงที่
13	ลำปาว	กาฬสินธุ์	1,980	100	1,880	516	26%	726	37%	626	33%	757	38%	657	35%	-31.00	ลดลง
14	ลำตะคอง	นครราชสีมา	314	22	292	185	59%	106	34%	84	29%	108	34%	86	29%	-2.00	ลดลง
15	ลำพระเพลิง	นครราชสีมา	155	1	154	37	24%	13	8%	12	8%	13	8%	12	8%	-	คงที่
16	มูลน	นครราชสีมา	141	7	134	51	36%	30	21%	23	17%	30	21%	23	17%	-	คงที่
17	ลำพระ	นครราชสีมา	275	7	268	116	42%	49	18%	42	16%	52	19%	45	17%	-3.00	ลดลง
18	ลำน้ำคง	บุรีรัมย์	121	3	118	37	31%	19	16%	16	14%	19	16%	16	14%	-	คงที่
19	สิรินธร (2)	อุบลราชธานี	1,966	831	1,135	889	45%	1,147	58%	316	28%	1,173	60%	342	30%	-26.00	ลดลง
รวมภาคตะวันออกเฉียงเหนือ 11.80%																	
ภาคกลาง (3)																	
20	ป่าสักชลสิทธิ์	ลพบุรี	960	3	957	225	23%	149	16%	146	15%	153	16%	150	16%	-4.00	ลดลง
21	ห้วยเสลา	ลพบุรี	160	17	143	39	24%	33	21%	16	11%	33	21%	16	11%	-	คงที่
22	กระเสียว	สุพรรณบุรี	240	40	200	55	23%	55	23%	15	8%	54	23%	14	7%	1.00	เพิ่มขึ้น
รวมภาคกลาง 1.92%																	
ภาคตะวันตก (2)																	
23	ศรีนครินทร์ (2)	กาญจนบุรี	17,745	10,265	7,480	14,596	82%	13,213	74%	2,948	39%	13,335	75%	3,070	41%	-122.00	ลดลง
24	วีรชาสงคราม (2)	กาญจนบุรี	8,860	3,012	5,848	5,448	61%	4,925	56%	1,913	33%	5,058	57%	2,046	35%	-133.00	ลดลง
รวมภาคตะวันตก 37.51%																	
ภาคตะวันออก (6+4)																	
25	ขุนด่าน	นครนายก	224	5.00	219	56	25%	46	21%	41	19%	51	23%	46	21%	-5.00	ลดลง
26	คลองขี้เหล็ก	ระยอง	420	30.00	390	131	31%	56	13%	26	7%	57	14%	27	7%	-1.00	ลดลง
27	บางพระ (3)	ชลบุรี	117	12.00	105	55	47%	27	23%	15	14%	28	24%	16	15%	-1.00	ลดลง
28	หนองปลาไหล (3)	ระยอง	164	13.75	150	103	63%	22	13%	8	6%	23	14%	9	6%	-1.00	ลดลง
29	ประแสร์ (3)	ระยอง	295	20.00	275	150	51%	42	14%	22	8%	51	17%	31	11%	-9.00	ลดลง
30	นาบพระชั้น (3)	ระยอง	17	0.72	16	12	72%	1	3%	-	0%	1	4%	-	0%	-	คงที่
31	หนองคลไค (3)	ระยอง	21	1.00	20	6	29%	3	16%	2	12%	4	17%	2.59	13%	-0.11	ลดลง
32	ดอกทราย (3)	ระยอง	79	3.00	76	37	46%	10	13%	7	10%	12	15%	8.91	12%	-1.65	ลดลง
33	คลองใหญ่ (3)	ระยอง	45	3.00	42	29	64%	5	11%	2	4%	3	7%	0.19	0%	1.72	เพิ่มขึ้น
34	นคมสันทรจินดา	ปราจีนบุรี	295	19.00	276	132	45%	111	38%	92	33%	114	39%	95.00	34%	-3.00	ลดลง
รวมภาคตะวันออก 2.37%																	
ภาคใต้ (4)																	
35	แก่งกระจาน	เพชรบุรี	710	65	645	374	53%	290	41%	225	35%	294	41%	229	36%	-4.00	ลดลง
36	ปราณบุรี	ประจวบคีรีขันธ์	391	18	373	248	63%	158	40%	140	38%	160	41%	142	38%	-2.00	ลดลง
37	รัชชประภา (2)	ราชบุรี	5,639	1,352	4,287	4,048	72%	3,065	54%	1,713	40%	3,103	55%	1,751	41%	-38.00	ลดลง
38	บางหลวง (2)	ยะลา	1,454	276	1,178	1,055	73%	1,022	70%	746	63%	1,028	71%	752	64%	-6.00	ลดลง
รวมภาคใต้ 11.55%																	
รวมทั้งประเทศ 100% (38)																	

ที่มาข้อมูล : ตารางสรุปสภาพน้ำในอ่างเก็บน้ำขนาดใหญ่ทั่วประเทศ และตารางสรุปสภาพน้ำในอ่างเก็บน้ำภาคตะวันออก กรมชลประทาน

หมายเหตุ :

- อ่างเก็บน้ำขนาดใหญ่ หมายถึง อ่างเก็บน้ำที่มีความจุตั้งแต่ 100 ล้าน ลบ.ม. ขึ้นไป
- เป็นอ่างเก็บน้ำอยู่ในความรับผิดชอบของการไฟฟ้าฝ่ายผลิตแห่งประเทศไทย (10) นอกนี้อยู่ในความรับผิดชอบของกรมชลประทาน (28)
- เป็นอ่างเก็บน้ำขนาดกลางที่มีความสำคัญต่อการอุปโภคบริโภคและการประปาของลุ่มน้ำชายฝั่งทะเลตะวันออก
- ที่มา : กรมชลประทาน และการไฟฟ้าฝ่ายผลิตแห่งประเทศไทย
- จังหวัดที่มีอ่างเก็บน้ำขนาดใหญ่มีจำนวน 26 จังหวัด ไม่มี 50 จังหวัด

รณ. หมายถึง ระดับเก็บกักของอ่าง



ศูนย์เผยแพร่



ศูนย์ป้องกันวิกฤตด้าน กทม. ทรัพยากรน้ำ

ลำดับของเขื่อนตามความจุ

- ศรีนครินทร์
- ภูมิพล
- สิริกิติ์
- วีรชาสงคราม
- รัชชประภา
- ลุมพินี
- สิรินธร
- บางพระ
- ลำปาว
- ป่าสัก

ลำดับของเขื่อนตามปริมาณน้ำใช้การได้

- ภูมิพล
- ศรีนครินทร์
- สิริกิติ์
- วีรชาสงคราม
- รัชชประภา
- ลำปาว
- ลุมพินี
- บางพระ
- สิรินธร
- ป่าสัก