

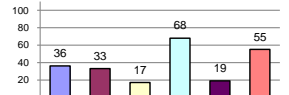
รายงานสรุปสภาพน้ำในอ่างเก็บน้ำขนาดใหญ่และขนาดกลาง

รายงานสถานการณ์ ณ. วันที่ 16 เมษายน 2563

ปริมาณน้ำในอ่างที่ใช้การได้ในสัปดาห์นี้ + มากกว่า / - น้อยกว่า สัปดาห์ก่อน 521.22 ล้าน ลบ.ม.

สรุปสถานการณ์ปริมาณน้ำในอ่างเก็บน้ำที่ใช้ในทุกกิจกรรมทั่วประเทศ มากกว่าปริมาณน้ำที่ไหลเข้าอ่าง เมื่อเทียบกับสัปดาห์ที่ผ่านมา ควรใช้น้ำอย่างระมัดระวัง

% ปริมาณน้ำรวมแต่ละภาคปัจจุบัน



สรุปสถานการณ์ปริมาณน้ำในอ่าง

คงที่	8	อ่าง
ลดลง	28	อ่าง
เพิ่มขึ้น	2	อ่าง

เปรียบเทียบปริมาณน้ำรวม
ทั้งประเทศ ปัจจุบัน
ปี 63 และ ปี 62

วันที่ 16 เมษายน 2563 เท่ากับ

34,984 ล้าน ลบ.ม. หรือ เท่ากับ

49%

วันที่ 16 เมษายน 2562 เท่ากับ

42,270 ล้าน ลบ.ม. หรือ เท่ากับ

60%

ภาค	สถานการณ์ปริมาณน้ำในอ่าง				ปริมาณน้ำ เปลี่ยนแปลง (ล้าน ม.³)	สถานะ
	ลดลง (แห่ง)	คงที่ (แห่ง)	เพิ่มขึ้น (แห่ง)	รวม (แห่ง)		
ภาคเหนือ	7	-	-	7	-129.00	ปริมาณน้ำในอ่างเก็บน้ำลดลง
ภาคตะวันออกเฉียงเหนือ	7	5	-	12	-64.00	ปริมาณน้ำในอ่างเก็บน้ำลดลง
ภาคกลาง	1	1	1	3	-4.00	ปริมาณน้ำในอ่างเก็บน้ำลดลง
ภาคตะวันตก	2	-	-	2	-257.00	ปริมาณน้ำในอ่างเก็บน้ำลดลง
ภาคตะวันออก	7	2	1	10	-19.22	ปริมาณน้ำในอ่างเก็บน้ำลดลง
ภาคใต้	4	-	-	4	-48.00	ปริมาณน้ำในอ่างเก็บน้ำลดลง
รวมทั้งประเทศ	28	8	2	38	-521.22	ปริมาณน้ำในอ่างเก็บน้ำลดลง

ภาค อ่างเก็บน้ำ เชื่อม	ความจุ ที่ รทก. (ล้าน ม.³)	ปริมาณน้ำ ที่ใช้งาน ไม่ได้อ (ล้าน ม.³)	ใช้การ ได้จริง (ล้าน ม.³)	ปริมาณน้ำรวม วันที่ 16 เมษายน 2562		ปัจจุบัน วันที่ 16 เมษายน 2563				สัปดาห์ก่อน วันที่ 10 เมษายน 2563				ปริมาณน้ำ + เพิ่มขึ้น - ลดลง (ล้าน ม.³)	สถานการณ์ ปริมาณน้ำ ในอ่าง			
				%	%	ปริมาณน้ำรวม		ปริมาณน้ำใช้การได้จริง		ปริมาณน้ำรวม		ปริมาณน้ำใช้การได้จริง						
						ปริมาณน้ำ (ล้าน ม.³)	%	ปริมาณน้ำ (ล้าน ม.³)	%	ปริมาณน้ำ (ล้าน ม.³)	%	ปริมาณน้ำ (ล้าน ม.³)	%					
ภาคเหนือ (7)																		
1	ภูมิพล (2)	ดาบ	13,462	3,800	9,662	6,805	51%	4,634	34%	834	9%	4,690	35%	890	9%	-56.00	ลดลง	
2	สิริกิติ์ (2)	อุดรดิตต์	9,510	2,850	6,660	5,138	54%	3,840	40%	990	15%	3,905	41%	1,055	16%	-65.00	ลดลง	
3	แม่งัด	เชียงใหม่	265	12	253	157	59%	51	19%	39	15%	57	22%	45	18%	-6.00	ลดลง	
4	แม่งาง	เชียงใหม่	263	14	249	84	32%	61	23%	47	19%	63	24%	49	20%	-2.00	ลดลง	
5	กวางม	ลำปาง	106	3	103	63	59%	52	49%	49	48%	53	50%	50	49%	-1.00	ลดลง	
6	ลำป่าง	ลำปาง	170	6	164	90	53%	54	32%	48	29%	55	32%	49	30%	-1.00	ลดลง	
7	แควน้อย	พิษณุโลก	939	43	896	296	32%	308	33%	265	30%	317	34%	274	31%	-9.00	ลดลง	
	แม่สกล		110	16	94	37	34%	26	24%	10	11%	27	25%	11	12%	-1.00	ลดลง	
	รวมภาคเหนือ		34,85%	24,825	6,744	18,081	12,671	51%	9,027	36%	2,283	13%	9,168	37%	2,412	13%	-129.00	ลดลง
ภาคตะวันออกเฉียงเหนือ (12)																		
8	ห้วยหลวง	อุดรธานี	136	7	129	34	25%	35	26%	28	22%	37	27%	30	23%	-2.00	ลดลง	
9	น้ำจืด	สกลนคร	520	45	475	240	46%	196	38%	151	32%	197	38%	152	32%	-1.00	ลดลง	
10	น้ำจืด (2)	สกลนคร	165	8	157	77	47%	69	42%	61	39%	70	42%	62	39%	-1.00	ลดลง	
11	จุฬารัตน์ (2)	ชัยภูมิ	164	37	127	78	48%	39	24%	2	2%	39	24%	2	2%	-	คงที่	
12	ลุมพินี (2)	ขอนแก่น	2,431	581	1,850	605	25%	359	15%	-	0%	367	15%	-	0%	-	คงที่	
13	ลำป่าง	กาฬสินธุ์	1,980	100	1,880	510	26%	721	36%	621	33%	752	38%	652	35%	-31.00	ลดลง	
14	ลำตะคอง	นครราชสีมา	314	22	292	185	59%	106	34%	84	29%	108	34%	86	29%	-2.00	ลดลง	
15	ลำพระเพลิง	นครราชสีมา	155	1	154	37	24%	13	8%	12	8%	13	8%	12	8%	-	คงที่	
16	มูลน	นครราชสีมา	141	7	134	51	36%	30	21%	23	17%	30	21%	23	17%	-	คงที่	
17	ลำพระ	นครราชสีมา	275	7	268	115	42%	49	18%	42	16%	51	19%	44	16%	-2.00	ลดลง	
18	ลำน้ำจืด	บุรีรัมย์	121	3	118	37	31%	19	16%	16	14%	19	16%	16	14%	-	คงที่	
19	สิรินธร (2)	อุบลราชธานี	1,966	831	1,135	884	45%	1,143	58%	312	27%	1,168	59%	337	30%	-25.00	ลดลง	
	รวมภาคตะวันออกเฉียงเหนือ		11.80%	8,369	1,649	6,720	2,853	34%	2,779	33%	1,352	20%	2,852	34%	1,416	21%	-64.00	ลดลง
ภาคกลาง (3)																		
20	ป่าสักชลสิทธิ์	ลพบุรี	960	3	957	222	23%	148	15%	145	15%	153	16%	150	16%	-5.00	ลดลง	
21	ห้วยเสลา	ลพบุรี	160	17	143	39	24%	33	21%	16	11%	33	21%	16	11%	-	คงที่	
22	กระเสียว	สุพรรณบุรี	240	40	200	55	23%	55	23%	15	8%	54	23%	14	7%	1.00	เพิ่มขึ้น	
	รวมภาคกลาง		1.92%	1,360	60	1,300	316	23%	235	17%	176	13%	240	18%	180	14%	-4.00	ลดลง
ภาคตะวันตก (2)																		
23	ศรีนครินทร์ (2)	กาญจนบุรี	17,745	10,265	7,480	14,581	82%	13,192	74%	2,927	39%	13,317	75%	3,052	41%	-125.00	ลดลง	
24	วีรชาสงคราม (2)	กาญจนบุรี	8,860	3,012	5,848	5,427	61%	4,906	55%	1,894	32%	5,038	57%	2,026	35%	-132.00	ลดลง	
	รวมภาคตะวันตก		37.51%	26,605	13,277	13,328	20,009	75%	18,098	68%	4,821	36%	18,356	69%	5,078	38%	-257.00	ลดลง
ภาคตะวันออก (6+4)																		
25	ขุนด่าน	นครนายก	224	5.00	219	55	25%	46	21%	41	19%	51	23%	46	21%	-5.00	ลดลง	
26	คลองขี้เหล็ก	ระยอง	420	30.00	390	129	31%	56	13%	26	7%	57	14%	27	7%	-1.00	ลดลง	
27	บางพระ (3)	ชลบุรี	117	12.00	105	55	47%	26	22%	14	13%	28	24%	16	15%	-2.00	ลดลง	
28	หนองปลาไหล (3)	ระยอง	164	13.75	150	102	62%	22	13%	8	6%	22	13%	8	6%	-	คงที่	
29	ประแสร์ (3)	ระยอง	295	20.00	275	149	51%	41	14%	21	8%	49	17%	29	11%	-8.00	ลดลง	
30	นาบพระจันทร์ (3)	ระยอง	17	0.72	16	12	72%	1	3%	-	0%	1	3%	-	0%	-	คงที่	
31	หนองค้อ (3)	ระยอง	21	1.00	20	6	29%	3	16%	2	12%	4	17%	2.56	13%	-0.11	ลดลง	
32	ดอกทราย (3)	ระยอง	79	3.00	76	36	45%	10	13%	7	10%	11	14%	8.22	11%	-0.96	ลดลง	
33	คลองใหญ่ (3)	ระยอง	45	3.00	42	29	64%	5	11%	2	4%	4	9%	1.06	2%	0.85	เพิ่มขึ้น	
34	นฤมิตรินดา	ปราจีนบุรี	295	19.00	276	132	45%	111	38%	92	33%	114	39%	95.00	34%	-3.00	ลดลง	
	รวมภาคตะวันออก		2.37%	1,678	107	1,570	706	42%	321	19%	214	14%	340	20%	233	15%	-19.22	ลดลง
ภาคใต้ (4)																		
35	แก่งกระจาน	เพชรบุรี	710	65	645	372	52%	289	41%	224	35%	292	41%	227	35%	-3.00	ลดลง	
36	ปราจีนบุรี	ประจวบคีรีขันธ์	391	18	373	249	64%	157	40%	139	37%	159	41%	141	38%	-2.00	ลดลง	
37	รัชชประภา (2)	สงขลา	5,639	1,352	4,287	4,041	72%	3,058	54%	1,706	40%	3,095	55%	1,743	41%	-37.00	ลดลง	
38	บางยาง (2)	ยะลา	1,454	276	1,178	1,053	72%	1,020	70%	744	63%	1,026	71%	750	64%	-6.00	ลดลง	
	รวมภาคใต้		11.55%	8,194	1,711	6,483	5,715	70%	4,523	55%	2,813	43%	4,573	56%	2,861	44%	-48.00	ลดลง
	รวมทั้งประเทศ		100%(38)	71,031	23,548	47,482	42,270	60%	34,984	49%	11,659	25%	35,529	50%	12,180	26%	-521.22	ลดลง

ที่มาข้อมูล : ตารางสรุปสภาพน้ำในอ่างเก็บน้ำขนาดใหญ่ทั่วประเทศ และตารางสรุปสภาพน้ำในอ่างเก็บน้ำภาคตะวันออก กรมชลประทาน

หมายเหตุ :

1) อ่างเก็บน้ำขนาดใหญ่ หมายถึง อ่างเก็บน้ำที่มีความจุตั้งแต่ 100 ล้าน ลบ.ม. ขึ้นไป

2) เป็นอ่างเก็บน้ำอยู่ในความรับผิดชอบของการไฟฟ้าฝ่ายผลิตแห่งประเทศไทย(10) นอกนั้นอยู่ในความรับผิดชอบของกรมชลประทาน (28)

3) เป็นอ่างเก็บน้ำขนาดกลางที่มีความสำคัญต่อการอุตสาหกรรมและการประมงของลุ่มน้ำชายฝั่งทะเลตะวันออก

4) ที่มา : กรมชลประทาน และการไฟฟ้าฝ่ายผลิตแห่งประเทศไทย

5) จังหวัดที่มีอ่างเก็บน้ำขนาดใหญ่มีจำนวน 26 จังหวัด ไม่มี 50 จังหวัด

รทก. หมายถึง ระดับเก็บกักของอ่าง



ศูนย์เผยแพร่



ศูนย์ป้องกันโรคสัตว์ กรมปศุสัตว์

ลำดับของเขื่อนตามความจุ

1.ศรีนครินทร์ 2.ภูมิพล 3.สิริกิติ์ 4.วีรชาสงคราม 5.รัชชประภา
6.ลุมพินี 7.สิรินธร 8.บางยาง 9.ลำป่าง 10.ป่าสัก

ลำดับของเขื่อนตามปริมาณน้ำใช้การได้

1.ภูมิพล 2.ศรีนครินทร์ 3.สิริกิติ์ 4.วีรชาสงคราม 5.รัชชประภา
6.ลำป่าง 7.ลุมพินี 8.บางยาง 9.สิรินธร 10.ป่าสัก