

# รายงานสถานการณ์น้ำลุ่มน้ำบางปะกง-ปราจีนบุรี

## วันที่ 23 เมษายน 2563

### 1) สภาพภูมิอากาศ (ที่มา : กรมอุตุนิยมวิทยา)

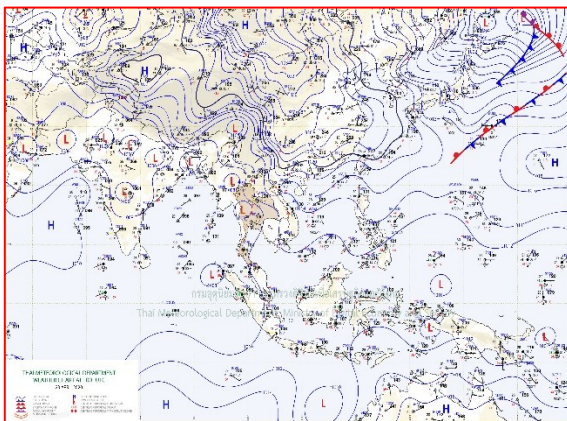
#### ลักษณะอากาศทั่วไป

พยากรณ์อากาศ 24 ชั่วโมงข้างหน้า ประเทศไทยตอนบนมีอากาศร้อนโดยทั่วไปกับมีอากาศร้อนจัดในหลายพื้นที่ โดยภาคตะวันออกเฉียงเหนือ ด้านตะวันออกของภาคเหนือ ภาคกลาง และภาคตะวันออก จะมีพายุฤดูร้อนเกิดขึ้น ซึ่งมีลักษณะของพายุฝนฟ้าคะนองและลมกระโชกแรง รวมถึงอาจมีฟ้าผ่าเกิดขึ้นได้ กับมีลูกเห็บตกบางพื้นที่

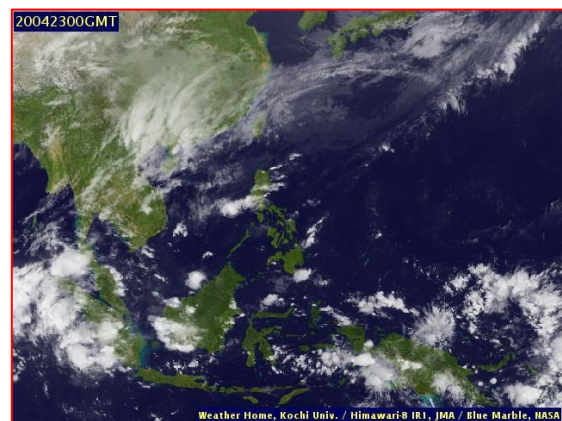
ลักษณะสำคัญทางอุตุนิยมวิทยา เมื่อเวลา 04.00 น. บริเวณความกดอากาศสูงหรือมวลอากาศเย็นกำลังค่อนข้างแรงจากประเทศจีนได้แผ่ลงมาปกคลุมภาคตะวันออกเฉียงเหนือและทะเลจีนใต้ตอนบนแล้ว คาดว่าจะแผ่ลงมาปกคลุมภาคกลางและภาคตะวันออกในวันนี้ (23 เม.ย. 63) ในขณะที่ประเทศไทยมีอากาศร้อนถึงร้อนจัด ทำให้เกิดการปะทะกันของมวลอากาศเย็นและอากาศร้อน ส่งผลทำให้มีพายุฤดูร้อนเกิดขึ้น ซึ่งมีลักษณะของพายุฝนฟ้าคะนองและลมกระโชกแรง รวมถึงอาจมีฟ้าผ่าเกิดขึ้นได้ กับมีลูกเห็บตกบางพื้นที่ สำหรับลมตะวันออกเฉียงใต้พัดปกคลุมภาคใต้มีกำลังอ่อน ทำให้ภาคใต้มีฝนน้อยในระยะนี้

#### สภาพอากาศภาคตะวันออก

อากาศร้อน โดยมีพายุฝนฟ้าคะนอง ร้อยละ 30 ของพื้นที่ และมีลมกระโชกแรงบางพื้นที่ ส่วนมากบริเวณจังหวัดนครนายก ปราจีนบุรี สระแก้ว จันทบุรี และตราด อุณหภูมิต่ำสุด 26-29 องศาเซลเซียส อุณหภูมิสูงสุด 34-39 องศาเซลเซียส ลมตะวันออกเฉียงใต้ ความเร็ว 10-30 กม./ชม. ทะเลมีคลื่นต่ำกว่า 1 เมตร บริเวณที่มีฝนฟ้าคะนองคลื่นสูงประมาณ 1 เมตร



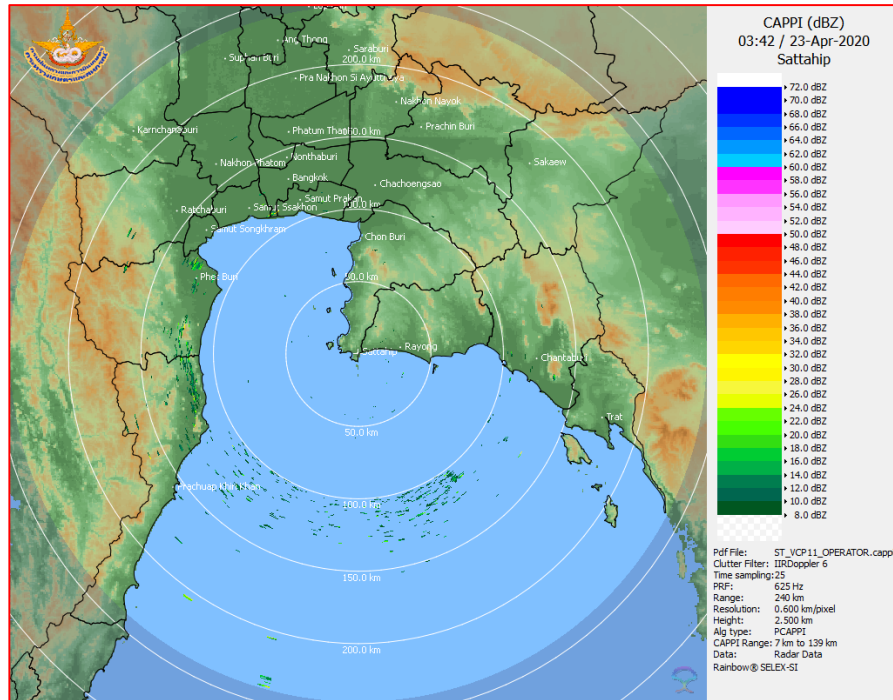
แผนที่อากาศวันที่ 23 เม.ย. 2563 เวลา 07.00 น.



ภาพถ่ายจากดาวเทียมวันที่ 23 เม.ย. 2563 เวลา 07.00 น.

## 2) สถานการณ์ฝน

จากข้อมูลสถานการณ์ฝนในพื้นที่ลุ่มน้ำบางปะกง-ปราจีนบุรี ของวันที่ 23 เมษายน 2563 จากกรมอุตุนิยมวิทยา สถาบันสารสนเทศทรัพยากรน้ำ (องค์การมหาชน) กรมชลประทาน และกรมทรัพยากรน้ำพบว่า ไม่มีฝนตกในพื้นที่



ภาพเรดาร์ตรวจอากาศ “สถานีสัตหีบ”  
ณ วันที่ 23 เมษายน 2563 เวลา 10.42 น.  
(ที่มา : กรมอุตุนิยมวิทยา)

สถานการณ์น้ำฝน

<p>WRF-ROMS (ThaiGeo), 24-Hour Precipitation, Thailand Model (3x3 km) 22-Apr-2020 19:00 to 23-Apr-2020 19:00 (Bangkok Time)</p> <p>Created by HII initial date 22-Apr-2020 19:00 (Bangkok Time)</p>	<p>WRF-ROMS (ThaiGeo), 24-Hour Precipitation, Thailand Model (3x3 km) 23-Apr-2020 19:00 to 24-Apr-2020 19:00 (Bangkok Time)</p> <p>Created by HII initial date 23-Apr-2020 19:00 (Bangkok Time)</p>
<p>แผนที่การคาดการณ์น้ำฝนวันที่ 23 เม.ย. 63</p>	<p>แผนที่การคาดการณ์น้ำฝนวันที่ 24 เม.ย. 63</p>
<p>WRF-ROMS (ThaiGeo), 24-Hour Precipitation, Thailand Model (3x3 km) 24-Apr-2020 19:00 to 25-Apr-2020 19:00 (Bangkok Time)</p> <p>Created by HII initial date 24-Apr-2020 19:00 (Bangkok Time)</p>	<p>WRF-ROMS (ThaiGeo), 24-Hour Precipitation, Southeast Asia Model (9x9 km) 24-Apr-2020 19:00 to 25-Apr-2020 19:00 (Bangkok Time)</p> <p>Created by HII initial date 24-Apr-2020 19:00 (Bangkok Time)</p>
<p>แผนที่การคาดการณ์น้ำฝนวันที่ 25 เม.ย. 63</p>	<p>แผนที่การคาดการณ์น้ำฝนวันที่ 26 เม.ย. 63</p>
<p>WRF-ROMS (ThaiGeo), 24-Hour Precipitation, Southeast Asia Model (9x9 km) 26-Apr-2020 19:00 to 27-Apr-2020 19:00 (Bangkok Time)</p> <p>Created by HII initial date 26-Apr-2020 19:00 (Bangkok Time)</p>	<p>WRF-ROMS (ThaiGeo), 24-Hour Precipitation, Southeast Asia Model (9x9 km) 27-Apr-2020 19:00 to 28-Apr-2020 19:00 (Bangkok Time)</p> <p>Created by HII initial date 27-Apr-2020 19:00 (Bangkok Time)</p>
<p>แผนที่การคาดการณ์น้ำฝนวันที่ 27 เม.ย. 63</p>	<p>แผนที่การคาดการณ์น้ำฝนวันที่ 28 เม.ย. 63</p>
<p>ที่มา : <a href="http://www.thaiwater.net">www.thaiwater.net</a></p> <p>ผลการคาดการณ์ปริมาณฝนล่วงหน้า</p>	

## 3) ข้อมูลปริมาณน้ำในลำน้ำ

สถานการณ์น้ำท่า (19 เม.ย. – 23 เม.ย. 63 ที่มา : กรมชลประทาน เวลา 06.00 น.)

สถานี	อำเภอ	จังหวัด	ลุ่มน้ำ	ระดับ	อาทิตย์	จันทร์	อังคาร	พุธ	พฤหัสบดี	แนว โน้ม (เพิ่ม/ ลด)
				ตลิ่ง(ม.)	19	20	22	22	23	
				ความจุ ลำน้ำ (ลบ.ม./ วิ.)	เม.ย.	เม.ย.	เม.ย.	เม.ย.	เม.ย.	
Kgt.19A	เกาะ จันทร์	ชลบุรี	บางปะกง	4.8	1.63	1.62	1.63	1.62	1.62	ทรงตัว
				*	1.50	1.42	1.50	1.42	1.42	
Kgt.30	เทศบาล เมือง	ฉะเชิงเทรา	บางปะกง	1.70	*	*	*	*	*	*
				น้ำหูน	*	*	*	*	*	
Ny.1B	เมือง	นครนายก	บางปะกง	8.81	4.45	4.49	4.61	4.21	3.95	ลดลง
				206	13.00	13.80	16.30	8.20	3.50	
Ny.3	บ้านนา	นครนายก	บางปะกง	6.26	2.78	2.78	2.76	2.75	2.74	ลดลง
				67.20	*	*	*	*	*	
Ny.4	เมือง	ปราจีนบุรี	บางปะกง	3.34	0.17	0.17	0.17	0.17	0.17	ทรงตัว
				185	*	*	*	*	*	
Ny.7	เมือง	นครนายก	บางปะกง	6.56	4.30	4.41	4.62	4.45	4.18	ลดลง
				*	*	*	*	*	*	
Kgt.1	เมือง	ปราจีนบุรี	ปราจีนบุรี	4.13	-0.28	-0.16	-0.33	-0.20	-0.12	เพิ่มขึ้น
				774.00	*	*	*	*	*	
Kgt.3	กบินทร์ บุรี	ปราจีนบุรี	ปราจีนบุรี	10.20	0.35	0.33	0.32	0.30	0.21	ลดลง
				648.00	7.00	6.60	6.40	6.00	4.20	
Kgt.6	ศรีมหา โพธิ์	ปราจีนบุรี	ปราจีนบุรี	7.10	-0.03	0.09	0.25	0.36	0.43	เพิ่มขึ้น
				-	*	*	*	*	*	
Kgt.9	เขา ฉกรรจ์	สระแก้ว	ปราจีนบุรี	10.00	3.71	3.71	3.71	3.71	3.71	ทรงตัว
				444.00	*	*	*	*	*	
Kgt.10	เมือง	สระแก้ว	ปราจีนบุรี	11.00	5.65	5.64	5.61	5.65	5.64	ลดลง
				300.00	*	*	*	*	*	
Kgt.13A	กบินทร์ บุรี	ปราจีนบุรี	ปราจีนบุรี	16.17	6.48	6.48	6.39	6.36	6.36	ทรงตัว
				417.20	*	*	*	*	*	
Kgt.14	นาดี	ปราจีนบุรี	ปราจีนบุรี	7.06	0.68	0.68	0.67	0.66	0.65	ลดลง
				313.00	*	*	*	*	*	

หมายเหตุ\* ไม่ได้รับข้อมูล

ปริมาณน้ำในลำน้ำในพื้นที่ลุ่มน้ำบางปะกง-ปราจีนบุรี วันที่ 23 เมษายน 2563



สถานีเชิงสะพานฉะเชิงเทรา ต.หน้าเมือง อ.เมือง จ.ฉะเชิงเทรา  
(ลุ่มน้ำบางปะกง – แม่น้ำบางปะกง)

4) สรุป

- สถานการณ์น้ำในลุ่มน้ำบางปะกง อยู่ในภาวะนั้นน้อย และระดับน้ำในลำน้ำส่วนใหญ่มีแนวโน้มลดลง
- สถานการณ์น้ำในลุ่มน้ำปราจีนบุรี อยู่ในภาวะนั้นน้อย และระดับน้ำในลำน้ำส่วนใหญ่มีแนวโน้มลดลง