

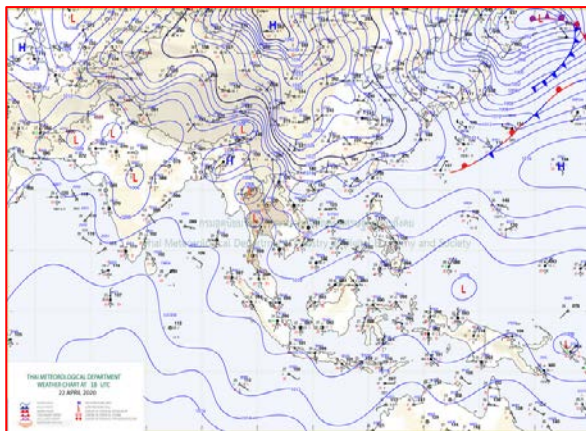
รายงานสถานการณ์น้ำลุ่มน้ำยมและน่าน วันที่ 23 เมษายน 2563

1) สภาพภูมิอากาศ

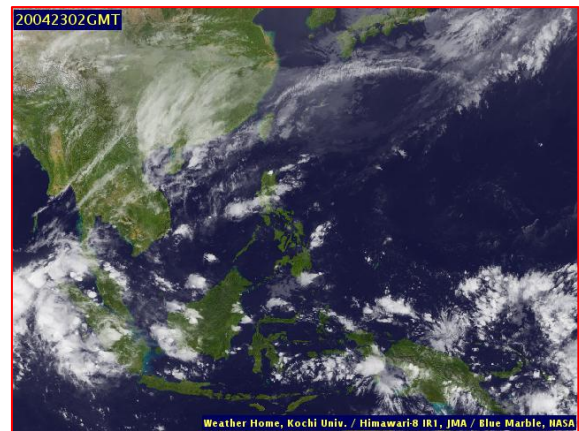
ลักษณะอากาศทั่วไป (ที่มา: กรมอุตุนิยมวิทยา)

พยากรณ์อากาศ 24 ชั่วโมงข้างหน้า ประเทศไทยตอนบนมีอากาศร้อนโดยทั่วไปกับมีอากาศร้อนจัดในหลายพื้นที่ โดยภาคตะวันออกเฉียงเหนือ ด้านตะวันออกของภาคเหนือ ภาคกลาง และภาคตะวันออก จะมีพายุฤดูร้อนเกิดขึ้น ซึ่งมีลักษณะของพายุฝนฟ้าคะนองและลมกระโชกแรง รวมถึงอาจมีฟ้าผ่าเกิดขึ้นได้ กับมีลูกเห็บตกบางพื้นที่

อากาศร้อนจัดโดยทั่วไป โดยมีพายุฝนฟ้าคะนอง ร้อยละ 10 ของพื้นที่ และมีลมกระโชกแรง กับมีลูกเห็บตกบางพื้นที่ ส่วนมากบริเวณจังหวัดน่าน อุตรดิตถ์ พิษณุโลก พิจิตร และเพชรบูรณ์ อุณหภูมิต่ำสุด 23-31 องศาเซลเซียส อุณหภูมิสูงสุด 39-43 องศาเซลเซียส ผลคาดการณ์ปริมาณน้ำฝนล่วงหน้า 1-7 วัน ในช่วงวันที่ 22 - 23 เม.ย. 63 อากาศร้อนถึงร้อนจัด กับมีฝนฟ้าคะนองร้อยละ 10-20 ของบางพื้นที่ ส่วนมากทางตอนล่างของภาค อุณหภูมิต่ำสุด 22-27 องศาเซลเซียส อุณหภูมิสูงสุด 37-43 องศาเซลเซียส ลมตะวันตกเฉียงใต้ ความเร็ว 10-20 กม./ชม. ส่วนในช่วงวันที่ 24 - 26 เม.ย. 63 มีพายุฝนฟ้าคะนองร้อยละ 30-40 ของพื้นที่ กับมีลมกระโชกแรงและลูกเห็บตกบางแห่ง ต่อจากนั้นฝนลดลง อุณหภูมิต่ำสุด 21-25 องศาเซลเซียส อุณหภูมิสูงสุด 36-39 องศาเซลเซียส



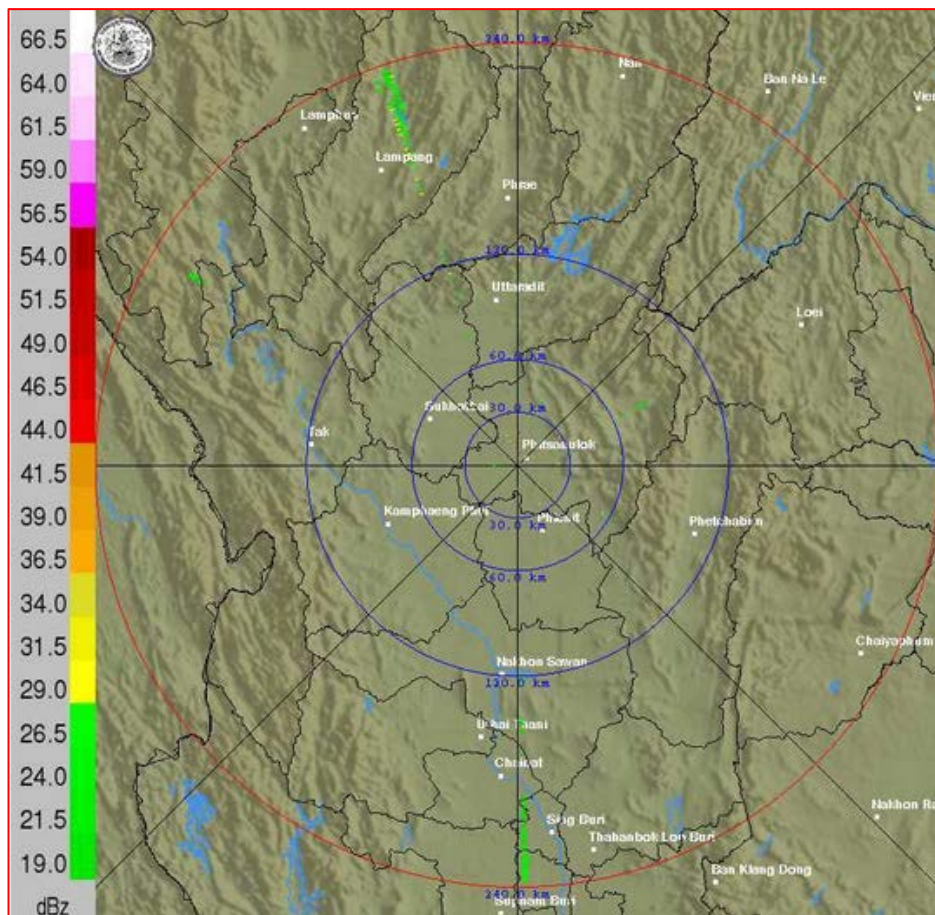
แผนที่อากาศ วันที่ 23 เม.ย. 2563 เวลา 07.00 น.



ภาพถ่ายจากดาวเทียม วันที่ 23 เม.ย. 2563

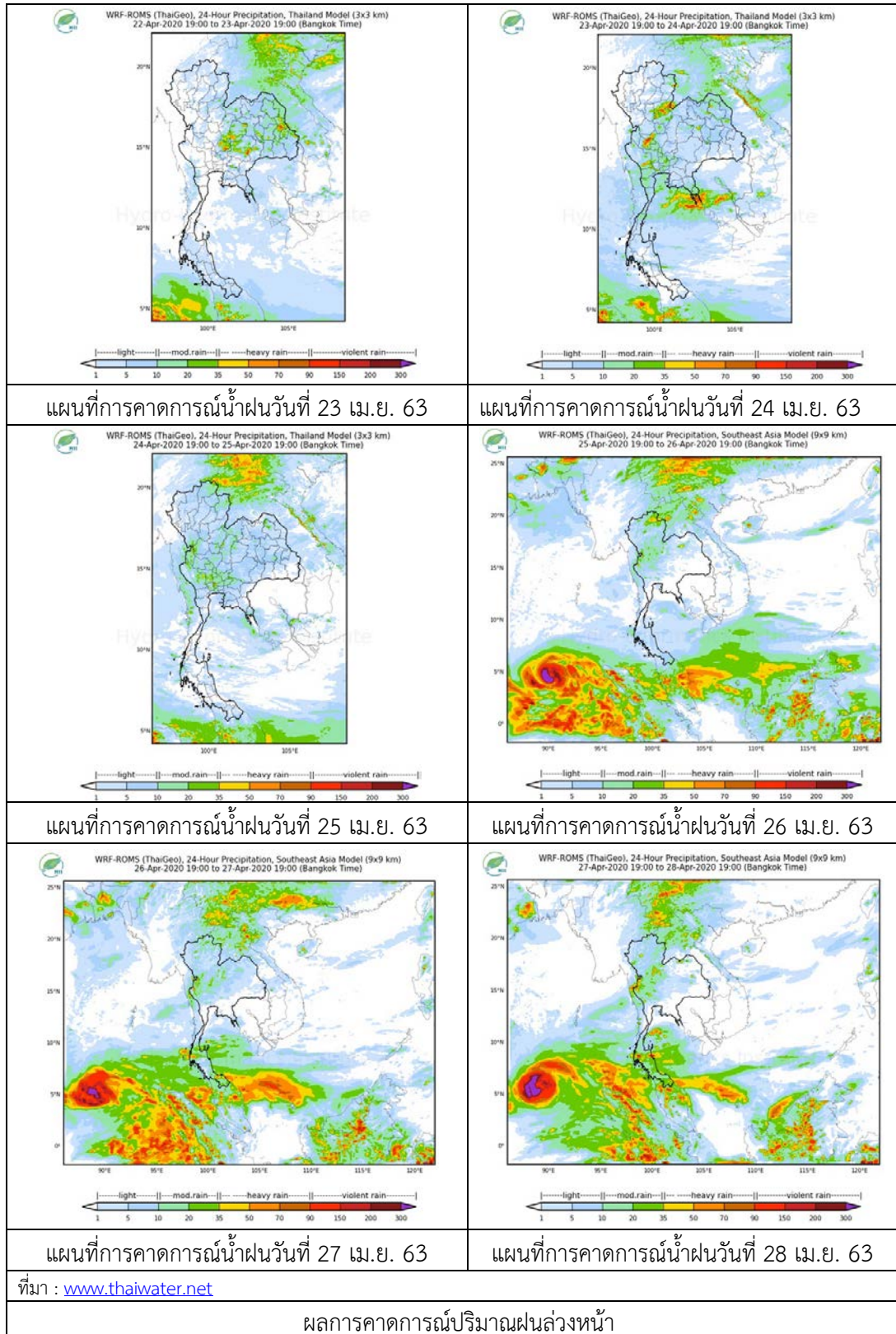
2) สถานการณ์ฝน

จากข้อมูลสถานการณ์ฝนในพื้นที่ลุ่มน้ำยมและน่านของวันที่ 23 เมษายน 2563 จากกรมทรัพยากรน้ำ กรมอุตุนิยมวิทยา กรมชลประทาน และสถาบันสารสนเทศทรัพยากรน้ำ (องค์การมหาชน) พบว่า มีปริมาณฝนตกในพื้นที่ลุ่มน้ำยมและน่าน บริเวณจังหวัดแพร่ น่าน และพิษณุโลก มีปริมาณฝน 0.1 – 20.0 มม.



ภาพเรดาร์ตรวจอากาศ “พิชญ์โลก” ณ วันที่ 23 เมษายน 2563 (ที่มา : กรมอุตุนิยมวิทยา)

สถานการณ์น้ำฝน



3) ข้อมูลปริมาณน้ำในลำน้ำ

ปัจจุบันสถานการณ์น้ำในลุ่มน้ำยมอยู่ในภาวะเฝ้าระวังน้ำแล้ง ระดับน้ำในลำน้ำส่วนใหญ่มีแนวโน้มทรงตัว และสถานการณ์น้ำในลำน้ำน่านอยู่ในภาวะเฝ้าระวังน้ำแล้ง ระดับน้ำในลำน้ำส่วนใหญ่มีแนวโน้มทรงตัว สถานการณ์น้ำท่า (19 – 23 เม.ย. 2563 ที่มา: กรมชลประทาน)

สถานี	แม่น้ำ	อำเภอ	จังหวัด	ระดับตลิ่ง	อาทิตย์	จันทร์	อังคาร	พุธ	พฤหัสบดี
				ปริมาณน้ำ (ลบ.ม./วิ.)	19 เม.ย.	20 เม.ย.	21 เม.ย.	22 เม.ย.	23 เม.ย.
Y.14A	ยม	ศรีสะเกษ	สุโขทัย	12.00	0.42	0.41	0.40	0.38	0.38
				2,319	***	***	***	***	***
Y.16	ยม	บางระกำ	พิษณุโลก	7.00	-1.08	-1.08	-1.08	-1.08	-1.08
				207.0	***	***	***	***	***
Y.5	ยม	โพทะเล	พิจิตร	8.25	-1.00	-1.00	-1.00	-1.00	-1.00
				652	***	***	***	***	***
N.60	น่าน	ตรอน	อุดรดิตถ์	9.70	0.88	0.67	0.72	0.76	0.66
				2,055	127.10	92.01	99.38	105.70	90.60
N.27A	น่าน	พรหมพิราม	พิษณุโลก	9.17	1.00	0.84	0.73	0.70	0.71
				476	98.48	84.38	75.84	73.66	74.38
N.7A	น่าน	บางมูลนาก	พิจิตร	10.78	1.2583	1.19	1.17	1.15	1.09
				1,152	95.83	92.89	91.93	90.98	88.18

*** ยังไม่ได้รับรายงาน



สถานีสะพานมหาโพธิ์ อ.เมือง จ.แพร่
(ลุ่มน้ำยม)



สถานีสะพานเฉลิมพระเกียรติ อ.บางมูลนาก จ.พิจิตร
(ลุ่มน้ำน่าน)

ปริมาณน้ำในลำน้ำในพื้นที่ลุ่มน้ำยมและน่าน

4) สรุป

- สถานการณ์น้ำในลุ่มน้ำยมอยู่ในภาวะเฝ้าระวังน้ำแล้ง ระดับน้ำในลำน้ำส่วนใหญ่มีแนวโน้มทรงตัว
- สถานการณ์น้ำในลุ่มน้ำน่านอยู่ในภาวะเฝ้าระวังน้ำแล้ง ระดับน้ำในลำน้ำส่วนใหญ่มีแนวโน้มทรงตัว