

รายงานสถานการณ์น้ำลุ่มน้ำบางปะกง-ปราจีนบุรี

วันที่ 24 เมษายน 2563

1) สภาพภูมิอากาศ (ที่มา : กรมอุตุนิยมวิทยา)

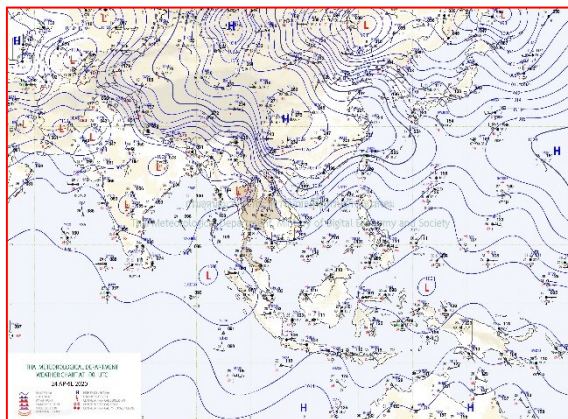
ลักษณะอากาศทั่วไป

พยากรณ์อากาศ 24 ชั่วโมงข้างหน้า ประเทศไทยตอนบนมีอากาศร้อนโดยทั่วไปกับมีอากาศร้อนจัดในหลายพื้นที่บริเวณภาคเหนือ โดยภาคตะวันออกเฉียงเหนือ ภาคเหนือ ภาคกลาง และภาคตะวันออก รวมทั้งกรุงเทพมหานครและปริมณฑลจะมีพายุฤดูร้อนเกิดขึ้น ซึ่งมีลักษณะของพายุฝนฟ้าคะนองและลมกระโชกแรง รวมถึงอาจมีฟ้าผ่าเกิดขึ้นได้ กับมีลูกเห็บตกบางพื้นที่

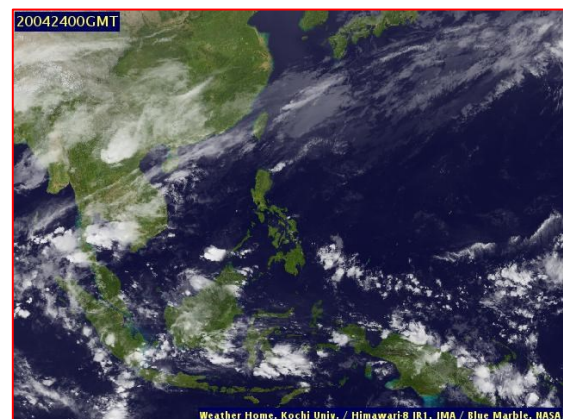
ลักษณะสำคัญทางอุตุนิยมวิทยา เมื่อเวลา 04.00 น. บริเวณความกดอากาศสูงหรือมวลอากาศเย็นกำลังค่อนข้างแรงจากประเทศจีนได้แผ่ลงมาปกคลุมภาคตะวันออกเฉียงเหนือ ภาคตะวันออก และทะเลจีนใต้ คาดว่าจะแผ่ลงมาปกคลุมภาคกลางในวันนี้ (24 เม.ย. 63) ในขณะที่ประเทศไทยมีอากาศร้อนถึงร้อนจัด ทำให้เกิดการปะทะกันของมวลอากาศเย็นและอากาศร้อน ส่งผลทำให้มีพายุฤดูร้อนเกิดขึ้น ซึ่งมีลักษณะของพายุฝนฟ้าคะนองและลมกระโชกแรง รวมถึงอาจมีฟ้าผ่าเกิดขึ้นได้ กับมีลูกเห็บตกบางพื้นที่ สำหรับลมตะวันออกเฉียงใต้ปกคลุมภาคใต้ ทำให้ภาคใต้มีฝนฟ้าคะนองในระยะนี้

สภาพอากาศภาคตะวันออก

อากาศร้อน โดยมีพายุฝนฟ้าคะนอง ร้อยละ 70 ของพื้นที่ และมีลมกระโชกแรง กับมีลูกเห็บตกบางพื้นที่ ส่วนมากบริเวณจังหวัดฉะเชิงเทรา นครนายก ปราจีนบุรี สระแก้ว ชลบุรี ระยอง จันทบุรี และตราด อุณหภูมิต่ำสุด 26-28 องศาเซลเซียส อุณหภูมิสูงสุด 32-36 องศาเซลเซียส ลมตะวันออกเฉียงใต้ ความเร็ว 15-30 กม./ชม. ทะเลมีคลื่นสูงประมาณ 1 เมตร บริเวณที่มีฝนฟ้าคะนองคลื่นสูงประมาณ 2 เมตร



แผนที่อากาศวันที่ 24 เม.ย. 2563 เวลา 07.00 น.



ภาพถ่ายจากดาวเทียมวันที่ 24 เม.ย. 2563 เวลา 07.00 น.

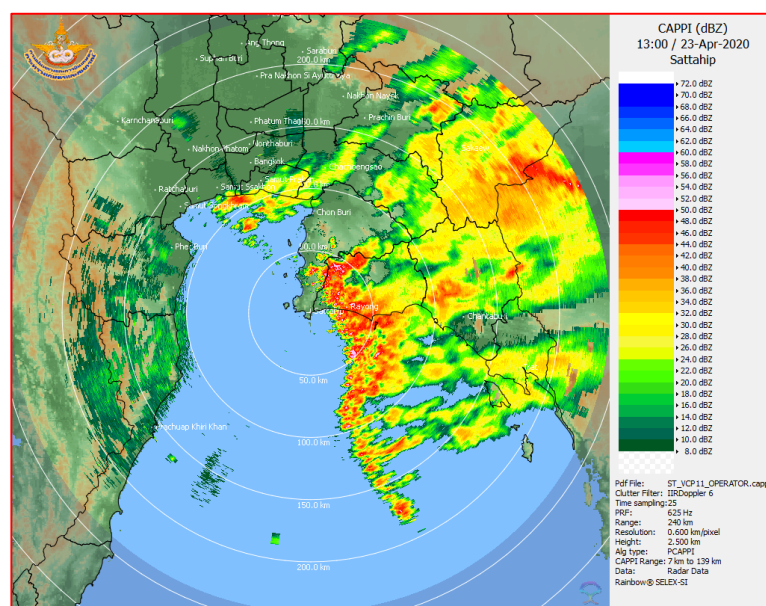
2) สถานการณ์ฝน

จากข้อมูลสถานการณ์ฝนในพื้นที่ลุ่มน้ำบางปะกง-ปราจีนบุรี ของวันที่ 24 เมษายน 2563 จากกรมอุตุนิยมวิทยา สถาบันสารสนเทศทรัพยากรน้ำ (องค์การมหาชน) กรมชลประทาน และกรมทรัพยากรน้ำ พบว่า มีฝนตกปานกลางถึงฝนตกหนัก บริเวณจังหวัดนครนายก ฉะเชิงเทรา ปราจีนบุรี และสระแก้ว โดยมีปริมาณฝน 10.8 – 74.2 มม.

ข้อมูลสถานการณ์ฝนในพื้นที่ลุ่มน้ำบางปะกง-ปราจีนบุรี ณ วันที่ 24 เมษายน 2563
(ข้อมูลจากกรมอุตุนิยมวิทยา เวลา 07.00 น.)

ลำดับ	พื้นที่	ปริมาณฝน (มม.)
1	อ.เมือง จ.นครนายก	25.2
2	อ.บ้านนา จ.นครนายก	14.2
3	อ.องครักษ์ จ.นครนายก	10.8
4	อ.บ้านสร้าง จ.ปราจีนบุรี	19.0
5	อ.ศรีมโหสถ จ.ปราจีนบุรี	28.0
6	อ.กบินทร์บุรี จ.ปราจีนบุรี	61.0
7	อ.วัฒนานคร จ.สระแก้ว	74.2
8	อ.วังน้ำเย็น จ.สระแก้ว	26.8
9	อ.คลองหาด จ.สระแก้ว	53.6
10	อ.เมือง จ.สระแก้ว	44.5

หมายเหตุ“ฝ” คือ ฝนวัดปริมาณไม่ได้ (ต่ำกว่า 0.1 มิลลิเมตร), “*” คือ ไม่ได้รับข้อมูล



ภาพเรดาร์ตรวจอากาศ “สถานีสัตหีบ”
ณ วันที่ 23 เมษายน 2563 เวลา 20.00 น.
(ที่มา : กรมอุตุนิยมวิทยา)

สถานการณ์น้ำฝน

<p>WRF-ROMS (ThaiGeo), 24-Hour Precipitation, Thailand Model (3x3 km) 23-Apr-2020 19:00 to 24-Apr-2020 19:00 (Bangkok Time)</p> <p>Created by HII initial date 23-Apr-2020 19:00 (Bangkok Time)</p>	<p>WRF-ROMS (ThaiGeo), 24-Hour Precipitation, Thailand Model (3x3 km) 24-Apr-2020 19:00 to 25-Apr-2020 19:00 (Bangkok Time)</p> <p>Created by HII initial date 24-Apr-2020 19:00 (Bangkok Time)</p>
<p>แผนที่การคาดการณ์น้ำฝนวันที่ 24 เม.ย. 63</p>	<p>แผนที่การคาดการณ์น้ำฝนวันที่ 25 เม.ย. 63</p>
<p>WRF-ROMS (ThaiGeo), 24-Hour Precipitation, Thailand Model (3x3 km) 25-Apr-2020 19:00 to 26-Apr-2020 19:00 (Bangkok Time)</p> <p>Created by HII initial date 25-Apr-2020 19:00 (Bangkok Time)</p>	<p>WRF-ROMS (ThaiGeo), 24-Hour Precipitation, Southeast Asia Model (9x9 km) 26-Apr-2020 19:00 to 27-Apr-2020 19:00 (Bangkok Time)</p> <p>Created by HII initial date 26-Apr-2020 19:00 (Bangkok Time)</p>
<p>แผนที่การคาดการณ์น้ำฝนวันที่ 26 เม.ย. 63</p>	<p>แผนที่การคาดการณ์น้ำฝนวันที่ 27 เม.ย. 63</p>
<p>WRF-ROMS (ThaiGeo), 24-Hour Precipitation, Southeast Asia Model (9x9 km) 27-Apr-2020 19:00 to 28-Apr-2020 19:00 (Bangkok Time)</p> <p>Created by HII initial date 27-Apr-2020 19:00 (Bangkok Time)</p>	<p>WRF-ROMS (ThaiGeo), 24-Hour Precipitation, Southeast Asia Model (9x9 km) 28-Apr-2020 19:00 to 29-Apr-2020 19:00 (Bangkok Time)</p> <p>Created by HII initial date 28-Apr-2020 19:00 (Bangkok Time)</p>
<p>แผนที่การคาดการณ์น้ำฝนวันที่ 28 เม.ย. 63</p>	<p>แผนที่การคาดการณ์น้ำฝนวันที่ 29 เม.ย. 63</p>
<p>ที่มา : www.thaiwater.net</p> <p>ผลการคาดการณ์ปริมาณฝนล่วงหน้า</p>	

3) ข้อมูลปริมาณน้ำในลำน้ำ

สถานการณ์น้ำท่า (20 เม.ย. – 24 เม.ย. 63 ที่มา : กรมชลประทาน เวลา 06.00 น.)

สถานี	อำเภอ	จังหวัด	ลุ่มน้ำ	ระดับ	จันทร์	อังคาร	พุธ	พฤหัสบดี	ศุกร์	แนว โน้ม (เพิ่ม/ ลด)
				ตลิ่ง(ม.)	20	22	22	23	24	
				ความจุ ลำน้ำ (ลบ.ม./ วิ.)	เม.ย.	เม.ย.	เม.ย.	เม.ย.	เม.ย.	
Kgt.19A	เกาะ จันทร์	ชลบุรี	บางปะกง	4.8	1.62	1.63	1.62	1.62	1.63	เพิ่มขึ้น
				*	1.42	1.50	1.42	1.42	1.50	
Kgt.30	เทศบาล เมือง	ฉะเชิงเทรา	บางปะกง	1.70	*	*	*	*	*	*
				น้ำหนุน	*	*	*	*	*	
Ny.1B	เมือง	นครนายก	บางปะกง	8.81	4.49	4.61	4.21	3.95	3.78	ลดลง
				206	13.80	16.30	8.20	3.50	1.80	
Ny.3	บ้านนา	นครนายก	บางปะกง	6.26	2.78	2.76	2.75	2.74	2.76	เพิ่มขึ้น
				67.20	*	*	*	*	*	
Ny.4	เมือง	ปราจีนบุรี	บางปะกง	3.34	0.17	0.17	0.17	0.17	0.20	เพิ่มขึ้น
				185	*	*	*	*	*	
Ny.7	เมือง	นครนายก	บางปะกง	6.56	4.41	4.62	4.45	4.18	3.95	ลดลง
				*	*	*	*	*	*	
Kgt.1	เมือง	ปราจีนบุรี	ปราจีนบุรี	4.13	-0.16	-0.33	-0.20	-0.12	-0.04	เพิ่มขึ้น
				774.00	*	*	*	*	*	
Kgt.3	กบินทร์ บุรี	ปราจีนบุรี	ปราจีนบุรี	10.20	0.33	0.32	0.30	0.21	0.11	ลดลง
				648.00	6.60	6.40	6.00	4.20	2.20	
Kgt.6	ศรีมหา โพธิ์	ปราจีนบุรี	ปราจีนบุรี	7.10	0.09	0.25	0.36	0.43	0.48	เพิ่มขึ้น
				-	*	*	*	*	*	
Kgt.9	เขา ฉกรรจ์	สระแก้ว	ปราจีนบุรี	10.00	3.71	3.71	3.71	3.71	3.75	เพิ่มขึ้น
				444.00	*	*	*	*	*	
Kgt.10	เมือง	สระแก้ว	ปราจีนบุรี	11.00	5.64	5.61	5.65	5.64	5.64	ทรงตัว
				300.00	*	*	*	*	*	
Kgt.13A	กบินทร์ บุรี	ปราจีนบุรี	ปราจีนบุรี	16.17	6.48	6.39	6.36	6.36	6.36	ทรงตัว
				417.20	*	*	*	*	*	
Kgt.14	นาดี	ปราจีนบุรี	ปราจีนบุรี	7.06	0.68	0.67	0.66	0.65	0.65	ทรงตัว
				313.00	*	*	*	*	*	

หมายเหตุ* ไม่ได้รับข้อมูล

ปริมาณน้ำในลำน้ำในพื้นที่ลุ่มน้ำบางปะกง-ปราจีนบุรี วันที่ 24 เมษายน 2563



สถานีเชิงสะพานฉะเชิงเทรา ต.หน้าเมือง อ.เมือง จ.ฉะเชิงเทรา
(ลุ่มน้ำบางปะกง – แม่น้ำบางปะกง)

4) สรุป

- สถานการณ์น้ำในลุ่มน้ำบางปะกง อยู่ในภาวะนั้นน้อย และระดับน้ำในลำน้ำส่วนใหญ่มีแนวโน้มเพิ่มขึ้น
- สถานการณ์น้ำในลุ่มน้ำปราจีนบุรี อยู่ในภาวะนั้นน้อย และระดับน้ำในลำน้ำส่วนใหญ่มีแนวโน้มเพิ่มขึ้น