

รายงานสถานการณ์น้ำลุ่มน้ำบางปะกง-ปราจีนบุรี

วันที่ 27 เมษายน 2563

1) สภาพภูมิอากาศ (ที่มา : กรมอุตุนิยมวิทยา)

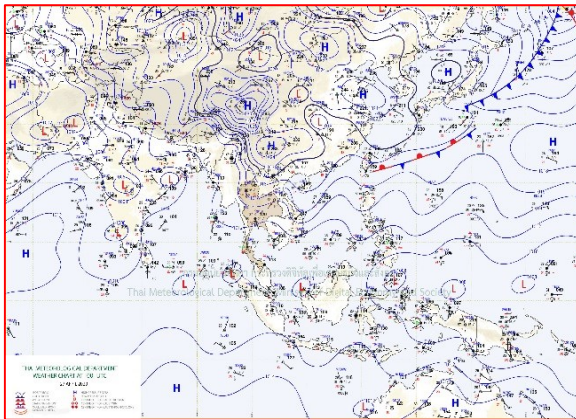
ลักษณะอากาศทั่วไป

พยากรณ์อากาศ 24 ชั่วโมงข้างหน้า ประเทศไทยตอนบนยังคงมีฝนฟ้าคะนองในหลายพื้นที่ และลมกระโชกแรงบางแห่ง โดยเฉพาะภาคเหนือจะมีฝนตกหนักในบางพื้นที่ เว้นแต่ภาคตะวันออกเฉียงเหนือที่มีฝนลดลง

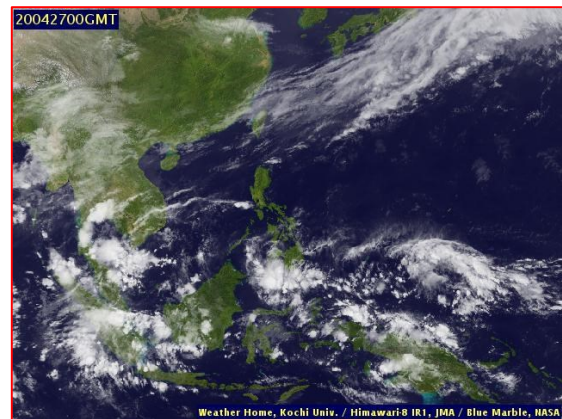
ทั้งนี้ เนื่องจาก บริเวณความกดอากาศสูงหรือมวลอากาศเย็นกำลังค่อนข้างแรงจากประเทศจีนที่ยังคงปกคลุมประเทศไทยตอนบน และทะเลจีนใต้ ประกอบกับมีกระแสลมฝ่ายตะวันตกพัดเข้ามาปกคลุมภาคเหนือ แต่ยังคงทำให้มีฝนฟ้าคะนอง ลมกระโชกแรงบางพื้นที่ ในขณะที่ลมตะวันออกเฉียงใต้พัดเข้ามาปกคลุมภาคเหนือ สำหรับภาคใต้ยังคงมีฝนตกชุกกับมีฝนตกหนัก และมีลมกระโชกแรงบางพื้นที่ ส่วนอ่าวไทยตอนล่างตั้งแต่จังหวัดสุราษฎร์ธานีลงไป จะมีคลื่นสูง 1-2 เมตร

สภาพอากาศภาคตะวันออก

มีฝนฟ้าคะนอง ร้อยละ 40 ของพื้นที่ และมีลมกระโชกแรงบางแห่ง ส่วนมากบริเวณจังหวัดฉะเชิงเทรา ชลบุรี ระยอง จันทบุรี และตราด อุณหภูมิต่ำสุด 23-27 องศาเซลเซียส อุณหภูมิสูงสุด 30-36 องศาเซลเซียส ลมตะวันออกเฉียงใต้ ความเร็ว 15-30 กม./ชม. ทะเลมีคลื่นสูงประมาณ 1 เมตร บริเวณที่มีฝนฟ้าคะนองคลื่นสูง 1-2 เมตร



แผนที่อากาศวันที่ 27 เม.ย. 2563 เวลา 07.00 น.



ภาพถ่ายจากดาวเทียมวันที่ 27 เม.ย. 2563 เวลา 07.00 น.

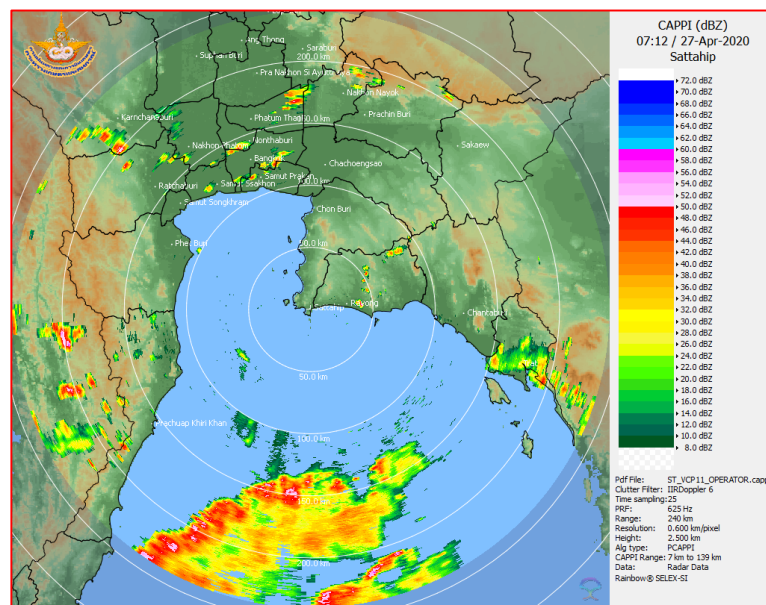
2) สถานการณ์ฝน

จากข้อมูลสถานการณ์ฝนในพื้นที่ลุ่มน้ำบางปะกง-ปราจีนบุรี ของวันที่ 27 เมษายน 2563 จากกรมอุตุนิยมวิทยา สถาบันสารสนเทศทรัพยากรน้ำ (องค์การมหาชน) กรมชลประทาน และกรมทรัพยากรน้ำพบว่า มีฝนตกเล็กน้อย และมีฝนตกหนักในบางพื้นที่ บริเวณจังหวัดนครนายก ฉะเชิงเทรา และชลบุรี โดยมีปริมาณฝน 9.6 – 71.1 มม.

ข้อมูลสถานการณ์ฝนในพื้นที่ลุ่มน้ำบางปะกง-ปราจีนบุรี ณ วันที่ 27 เมษายน 2563
(ข้อมูลจากกรมอุตุนิยมวิทยา เวลา 07.00 น.)

ลำดับ	พื้นที่	ปริมาณฝน (มม.)
1	อ.เมือง จ.นครนายก	9.6
2	อ.บางปะกง จ.ฉะเชิงเทรา	56.8
3	อ.เมือง จ.ชลบุรี	71.1

หมายเหตุ “ฟ” คือ ฝนวัดปริมาณไม่ได้ (ต่ำกว่า 0.1 มิลลิเมตร), “*” คือ ไม่ได้รับข้อมูล



ภาพเรดาร์ตรวจอากาศ “สถานีสัตหีบ”
ณ วันที่ 27 เมษายน 2563 เวลา 14.12 น.
(ที่มา : กรมอุตุนิยมวิทยา)

สถานการณ์น้ำฝน

<p>WRF-ROMS (ThaiGeo), 24-Hour Precipitation, Thailand Model (3x3 km) 26-Apr-2020 19:00 to 27-Apr-2020 19:00 (Bangkok Time)</p> <p>Created by HII initial date 26-Apr-2020 19:00 (Bangkok Time)</p>	<p>WRF-ROMS (ThaiGeo), 24-Hour Precipitation, Thailand Model (3x3 km) 27-Apr-2020 19:00 to 28-Apr-2020 19:00 (Bangkok Time)</p> <p>Created by HII initial date 26-Apr-2020 19:00 (Bangkok Time)</p>
<p>แผนที่การคาดการณ์น้ำฝนวันที่ 27 เม.ย. 63</p>	<p>แผนที่การคาดการณ์น้ำฝนวันที่ 28 เม.ย. 63</p>
<p>WRF-ROMS (ThaiGeo), 24-Hour Precipitation, Thailand Model (3x3 km) 28-Apr-2020 19:00 to 29-Apr-2020 19:00 (Bangkok Time)</p> <p>Created by HII initial date 26-Apr-2020 19:00 (Bangkok Time)</p>	<p>WRF-ROMS (ThaiGeo), 24-Hour Precipitation, Southeast Asia Model (9x9 km) 29-Apr-2020 19:00 to 30-Apr-2020 19:00 (Bangkok Time)</p> <p>Created by HII initial date 26-Apr-2020 19:00 (Bangkok Time)</p>
<p>แผนที่การคาดการณ์น้ำฝนวันที่ 29 เม.ย. 63</p>	<p>แผนที่การคาดการณ์น้ำฝนวันที่ 30 เม.ย. 63</p>
<p>WRF-ROMS (ThaiGeo), 24-Hour Precipitation, Southeast Asia Model (9x9 km) 30-Apr-2020 19:00 to 01-May-2020 19:00 (Bangkok Time)</p> <p>Created by HII initial date 26-Apr-2020 19:00 (Bangkok Time)</p>	<p>WRF-ROMS (ThaiGeo), 24-Hour Precipitation, Southeast Asia Model (9x9 km) 01-May-2020 19:00 to 02-May-2020 19:00 (Bangkok Time)</p> <p>Created by HII initial date 26-Apr-2020 19:00 (Bangkok Time)</p>
<p>แผนที่การคาดการณ์น้ำฝนวันที่ 1 พ.ค. 63</p>	<p>แผนที่การคาดการณ์น้ำฝนวันที่ 2 พ.ค. 63</p>
<p>ที่มา : www.thaiwater.net</p>	
<p>ผลการคาดการณ์ปริมาณฝนล่วงหน้า</p>	

3) ข้อมูลปริมาณน้ำในลำน้ำ

สถานการณ์น้ำท่า (23 เม.ย. – 27 เม.ย. 63 ที่มา : กรมชลประทาน เวลา 06.00 น.)

สถานี	อำเภอ	จังหวัด	ลุ่มน้ำ	ระดับ	พฤษภาคม	ตุลาคม	เสาร์	อาทิตย์	จันทร์	แนว โน้ม (เพิ่ม/ ลด)
				ตลิ่ง(ม.)	23	24	25	26	27	
				ความจุ ลำน้ำ (ลบ.ม./ วิ.)	เม.ย.	เม.ย.	เม.ย.	เม.ย.	เม.ย.	
Kgt.19A	เกาะ จันทร์	ชลบุรี	บางปะกง	4.8	1.62	1.63	1.61	1.61	1.60	ลดลง
				*	1.42	1.50	1.35	1.35	1.27	
Kgt.30	เทศบาล เมือง	ฉะเชิงเทรา	บางปะกง	1.70	*	*	*	*	*	*
				น้ำหนุ่น	*	*	*	*	*	
Ny.1B	เมือง	นครนายก	บางปะกง	8.81	3.95	3.78	4.33	4.36	4.34	ลดลง
				206	3.50	1.80	10.60	11.20	10.80	
Ny.3	บ้านนา	นครนายก	บางปะกง	6.26	2.74	2.76	2.75	2.79	2.78	ลดลง
				67.20	*	*	*	*	*	
Ny.4	เมือง	ปราจีนบุรี	บางปะกง	3.34	0.17	0.20	0.20	0.20	0.20	ทรงตัว
				185	*	*	*	*	*	
Ny.7	เมือง	นครนายก	บางปะกง	6.56	4.18	3.95	3.85	3.99	4.23	เพิ่มขึ้น
				*	*	*	*	*	*	
Kgt.1	เมือง	ปราจีนบุรี	ปราจีนบุรี	4.13	-0.12	-0.04	0.03	0.14	0.25	เพิ่มขึ้น
				774.00	*	*	*	*	*	
Kgt.3	กบินทร์ บุรี	ปราจีนบุรี	ปราจีนบุรี	10.20	0.21	0.11	0.10	0.10	0.10	ทรงตัว
				648.00	4.20	2.20	2.00	2.00	2.00	
Kgt.6	ศรีมหา โพธิ์	ปราจีนบุรี	ปราจีนบุรี	7.10	0.43	0.48	0.53	0.61	0.76	เพิ่มขึ้น
				-	*	*	*	*	*	
Kgt.9	เขา ฉกรรจ์	สระแก้ว	ปราจีนบุรี	10.00	3.71	3.75	3.73	3.71	3.69	ลดลง
				444.00	*	*	*	*	*	
Kgt.10	เมือง	สระแก้ว	ปราจีนบุรี	11.00	5.64	5.64	5.65	5.64	5.60	ลดลง
				300.00	*	*	*	*	*	
Kgt.13A	กบินทร์ บุรี	ปราจีนบุรี	ปราจีนบุรี	16.17	6.36	6.36	6.34	6.38	6.36	ลดลง
				417.20	*	*	*	*	*	
Kgt.14	นาดี	ปราจีนบุรี	ปราจีนบุรี	7.06	0.65	0.65	0.64	0.63	0.63	ทรงตัว
				313.00	*	*	*	*	*	

หมายเหตุ* ไม่ได้รับข้อมูล

ปริมาณน้ำในลำน้ำในพื้นที่ลุ่มน้ำบางปะกง-ปราจีนบุรี วันที่ 27 เมษายน 2563



สถานีเชิงสะพานฉะเชิงเทรา ต.หน้าเมือง อ.เมือง จ.ฉะเชิงเทรา
(ลุ่มน้ำบางปะกง – แม่น้ำบางปะกง)

4) สรุป

- สถานการณ์น้ำในลุ่มน้ำบางปะกง อยู่ในภาวะนั้นน้อย และระดับน้ำในลำน้ำส่วนใหญ่มีแนวโน้มลดลง
- สถานการณ์น้ำในลุ่มน้ำปราจีนบุรี อยู่ในภาวะนั้นน้อย และระดับน้ำในลำน้ำส่วนใหญ่มีแนวโน้มลดลง