

1400

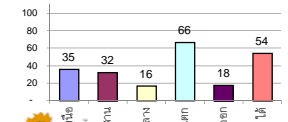
รายงานสรุปสภาพน้ำในอ่างเก็บน้ำขนาดใหญ่และขนาดกลาง

รายงานสถานการณ์ ณ วันที่ 27 เมษายน 2563

% ปริมาณน้ำรวมแต่ละภาคปัจจุบัน

ปริมาณน้ำในอ่างที่ใช้การได้ในสัปดาห์นี้ + มากกว่า / - น้อยกว่า สัปดาห์ก่อน **485.89** ล้าน ลบ.ม.

สรุปสถานการณ์ปริมาณน้ำในอ่างเก็บน้ำที่ใช้ในทุกกิจกรรมทั่วประเทศ มากกว่าปริมาณน้ำที่ไหลเข้าอ่าง เมื่อเทียบกับสัปดาห์ที่ผ่านมา ควรใช้น้ำอย่างระมัดระวัง



เปรียบเทียบปริมาณน้ำรวม
ของประเทศไทย
ในปี 63 และ ปี 62

วันที่ 27 เมษายน 2563 เท่ากับ

34,060 ล้าน ลบ.ม. หรือ เท่ากับ

49%

วันที่ 27 เมษายน 2562 เท่ากับ

40,996 ล้าน ลบ.ม. หรือ เท่ากับ

58%

ภาค	สถานการณ์ปริมาณน้ำในอ่าง				ปริมาณน้ำเปลี่ยนแปลง (ล้าน ม.)	สถานะ
	ล้น (แห่ง)	คงที่ (แห่ง)	เพิ่มขึ้น (แห่ง)	รวม (แห่ง)		
ภาคเหนือ	5	1	1	7	-105.00	ปริมาณน้ำในอ่างเก็บน้ำลดลง
ภาคตะวันออกเฉียงเหนือ	9	3	-	12	-58.00	ปริมาณน้ำในอ่างเก็บน้ำลดลง
ภาคกลาง	1	2	-	3	-7.00	ปริมาณน้ำในอ่างเก็บน้ำลดลง
ภาคตะวันตก	2	-	-	2	-245.00	ปริมาณน้ำในอ่างเก็บน้ำลดลง
ภาคตะวันออก	7	1	2	10	-12.89	ปริมาณน้ำในอ่างเก็บน้ำลดลง
ภาคใต้	4	-	-	4	-58.00	ปริมาณน้ำในอ่างเก็บน้ำลดลง
รวมทั้งประเทศ	28	7	3	38	-485.89	ปริมาณน้ำในอ่างเก็บน้ำลดลง

สรุปสถานการณ์ปริมาณน้ำในอ่างฯ

คงที่	7	อ่าง
ลดลง	28	อ่าง
เพิ่มขึ้น	3	อ่าง

ภาค	อ่างเก็บน้ำ	ความจุที่ (ล้าน ม.)	ปริมาณน้ำที่ใช้งานได้ (ล้าน ม.)	ใช้การได้จริง (ล้าน ม.)	ปริมาณน้ำรวม วันที่ 27 เมษายน 2562		ปัจจุบัน วันที่ 27 เมษายน 2563				สัปดาห์ก่อน วันที่ 21 เมษายน 2563				ปริมาณน้ำ + เพิ่มขึ้น (ล้าน ม.)	สถานการณ์ในอ่าง	
					ปริมาณน้ำรวม	%	ปริมาณน้ำรวม	%	ปริมาณน้ำใช้การได้จริง	%	ปริมาณน้ำรวม	%	ปริมาณน้ำใช้การได้จริง	%			
ภาคเหนือ (7)																	
1	ภูมิพล (2)	ดาก	13,462	3,800	9,662	6,616	49%	4,540	34%	740	8%	4,590	34%	790	8%	-50.00	ลดลง
2	สิริกิติ์ (2)	อุดรดิต	9,510	2,850	6,660	4,929	52%	3,731	39%	881	13%	3,784	40%	934	14%	-53.00	ลดลง
3	แม่งัด	เชียงใหม่	265	12	253	136	51%	45	17%	33	13%	47	18%	35	14%	-2.00	ลดลง
4	แมกวง	เชียงใหม่	263	14	249	76	29%	61	23%	47	19%	61	23%	47	19%	-	คงที่
5	กัวลม	ลำปาง	106	3	103	61	58%	47	44%	44	43%	45	42%	42	41%	2.00	เพิ่มขึ้น
6	กัวลนา	ลำปาง	170	6	164	79	46%	49	29%	43	26%	51	30%	45	27%	-2.00	ลดลง
7	แควน้อย	พิษณุโลก	939	43	896	266	28%	291	31%	248	28%	300	32%	257	29%	-9.00	ลดลง
	แม่เมาะ		110	16	94	36	33%	26	24%	10	11%	26	24%	10	11%	-	คงที่
รวมภาคเหนือ 34.85%			24,825	6,744	18,081	12,199	49%	8,789	35%	2,045	11%	8,904	36%	2,150	12%	-105.00	ลดลง
ภาคตะวันออกเฉียงเหนือ (12)																	
8	ห้วยหลวง	อุดรธานี	136	7	129	32	24%	33	24%	26	20%	34	25%	27	21%	-1.00	ลดลง
9	น้ำจืด	สกลนคร	520	45	475	237	46%	194	37%	149	31%	196	38%	151	32%	-2.00	ลดลง
10	น้ำพอง (2)	สกลนคร	165	8	157	71	43%	62	38%	54	34%	66	40%	58	37%	-4.00	ลดลง
11	จันทบุรี (2)	ชัยภูมิ	164	37	127	78	48%	38	23%	1	1%	39	24%	2	2%	-1.00	ลดลง
12	ลุมพินี (2)	ขอนแก่น	2,431	581	1,850	589	24%	351	14%	-	0%	353	15%	-	0%	-	คงที่
13	ลำปาว	กาฬสินธุ์	1,980	100	1,880	471	24%	689	35%	589	31%	702	35%	602	32%	-13.00	ลดลง
14	ลำตะคอง	นครราชสีมา	314	22	292	181	58%	100	32%	78	27%	104	33%	82	28%	-4.00	ลดลง
15	ลำพระเพลิง	นครราชสีมา	155	1	154	35	23%	13	8%	12	8%	13	8%	12	8%	-	คงที่
16	มูลน	นครราชสีมา	141	7	134	48	34%	29	21%	22	16%	30	21%	23	17%	-1.00	ลดลง
17	ลำพระ	นครราชสีมา	275	7	268	113	41%	43	16%	36	13%	46	17%	39	15%	-3.00	ลดลง
18	ลำบางรอง	บุรีรัมย์	121	3	118	37	31%	19	16%	16	14%	19	16%	16	14%	-	คงที่
19	สิรินธร (2)	อุบลราชธานี	1,966	831	1,135	869	44%	1,092	56%	261	23%	1,121	57%	290	26%	-29.00	ลดลง
รวมภาค ดอน. 11.80%			8,369	1,649	6,720	2,759	33%	2,664	32%	1,244	19%	2,723	33%	1,302	19%	-58.00	ลดลง
ภาคกลาง (3)																	
20	ป่าสักชลสิทธิ์	ลพบุรี	960	3	957	197	21%	136	14%	133	14%	143	15%	140	15%	-7.00	ลดลง
21	ห้วยเสลา	อุทัยธานี	160	17	143	39	24%	33	21%	16	11%	33	21%	16	11%	-	คงที่
22	กระเสียว	สุพรรณบุรี	240	40	200	60	25%	54	23%	14	7%	54	23%	14	7%	-	คงที่
รวมภาคกลาง 1.92%			1,360	60	1,300	295	22%	223	16%	163	12%	230	17%	170	13%	-7.00	ลดลง
ภาคตะวันตก (2)																	
23	ศรีนครินทร์ (2)	กาญจนบุรี	17,745	10,265	7,480	14,379	81%	12,960	73%	2,695	36%	13,085	74%	2,820	38%	-125.00	ลดลง
24	วชิราลงกรณ (2)	กาญจนบุรี	8,860	3,012	5,848	5,184	59%	4,686	53%	1,674	29%	4,806	54%	1,794	31%	-120.00	ลดลง
รวมภาคตะวันตก 37.51%			26,605	13,277	13,328	19,562	74%	17,646	66%	4,369	33%	17,890	67%	4,614	35%	-245.00	ลดลง
ภาคตะวันออก (6+4)																	
25	ขุนด่าน	นครนายก	224	5.00	219	44	20%	38	17%	33	15%	42	19%	37	17%	-4.00	ลดลง
26	คลองสิียด	ฉะเชิงเทรา	420	30.00	390	116	28%	54	13%	24	6%	55	13%	25	6%	-1.00	ลดลง
27	บางพระ (3)	ชลบุรี	117	12.00	105	53	45%	24	21%	12	11%	25	21%	13	12%	-1.00	ลดลง
28	หนองปลาไหล (3)	ระยอง	164	13.75	150	98	60%	24	15%	10	7%	23	14%	9	6%	1.00	เพิ่มขึ้น
29	ประแสร์ (3)	ระยอง	295	20.00	275	138	47%	30	10%	10	4%	36	12%	16	6%	-6.00	ลดลง
30	มาบประชัน (3)	ระยอง	17	0.72	16	12	69%	0.4	2%	-	0%	0	3%	-	0%	-	คงที่
31	หนองค้อ (3)	ระยอง	21	1.00	20	6	26%	3	16%	2	11%	3	16%	2.40	12%	-0.07	ลดลง
32	ดงกรวย (3)	ระยอง	79	3.00	76	32	40%	10	13%	7	10%	10	12%	6.86	9%	0.53	เพิ่มขึ้น
33	คลองใหญ่ (3)	ระยอง	45	3.00	42	29	64%	4	9%	1	2%	4	9%	1.24	3%	-0.35	ลดลง
34	เขื่อนลั่นทม	ปราจีนบุรี	295	19.00	276	116	39%	106	36%	87	32%	108	37%	89.00	32%	-2.00	ลดลง
รวมภาคตะวันออก 2.37%			1,678	107	1,570	643	38%	295	18%	187	12%	306	18%	200	13%	-12.89	ลดลง
ภาคใต้ (4)																	
35	แก่งกระจาน	เพชรบุรี	710	65	645	344	48%	277	39%	212	33%	284	40%	219	34%	-7.00	ลดลง
36	ปราจีนบุรี	ประจวบคีรีขันธ์	391	18	373	230	59%	143	37%	125	34%	151	39%	133	36%	-8.00	ลดลง
37	รัชชประภา (2)	สุราษฎร์ธานี	5,639	1,352	4,287	3,949	70%	3,013	53%	1,661	39%	3,045	54%	1,693	39%	-32.00	ลดลง
38	บางกลาง (2)	ยะลา	1,454	276	1,178	1,016	70%	1,009	69%	733	62%	1,020	70%	744	63%	-11.00	ลดลง
รวมภาคใต้ 11.55%			8,194	1,711	6,483	5,538	68%	4,442	54%	2,731	42%	4,500	55%	2,789	43%	-58.00	ลดลง
รวมทั้งประเทศ 100%(38)			71,031	23,548	47,482	40,996	58%	34,060	48%	10,739	23%	34,553	49%	11,225	24%	-485.89	ลดลง

ที่มาข้อมูล : ตารางสรุปสภาพน้ำในอ่างเก็บน้ำขนาดใหญ่ทั่วประเทศ และตารางสรุปสภาพน้ำในอ่างเก็บน้ำภาคตะวันออกเฉียงเหนือ กรมชลประทาน

หมายเหตุ :

- อ่างเก็บน้ำขนาดใหญ่ หมายถึง อ่างเก็บน้ำที่มีความจุตั้งแต่ 100 ล้าน ลบ.ม. ขึ้นไป
- เป็นอ่างเก็บน้ำที่อยู่ในความรับผิดชอบของการไฟฟ้าฝ่ายผลิตแห่งประเทศไทย(10) นอกนั้นอยู่ในความรับผิดชอบของกรมชลประทาน (28)
- เป็นอ่างเก็บน้ำขนาดกลางที่มีความสำคัญต่อการอุตสาหกรรมและการประปา ของลุ่มน้ำชายฝั่งทะเลตะวันออก
- ที่มา : กรมชลประทาน และการไฟฟ้าฝ่ายผลิตแห่งประเทศไทย
- จังหวัดที่มีอ่างเก็บน้ำขนาดใหญ่มีจำนวน 26 จังหวัด ไม่มี 50 จังหวัด

รศ. นายดิเรก สอนเกษม กักของอ่าง



ศูนย์เขล



ศูนย์ป้องกันกักตุนน้ำ กรมทรัพยากรน้ำ

ลำดับของเขื่อนตามความจุ

- ศรีนครินทร์
- ภูมิพล
- สิริกิติ์
- วชิราลงกรณ
- รัชชประภา
- ลุมพินี
- สิรินธร
- บางกลาง
- ลำปาว
- ป่าสัก

ลำดับของเขื่อนตามปริมาณน้ำใช้การได้

- ภูมิพล
- ศรีนครินทร์
- สิริกิติ์
- วชิราลงกรณ
- รัชชประภา
- ลำปาว
- ลุมพินี
- บางกลาง
- สิรินธร
- ป่าสัก