

รายงานสถานการณ์น้ำลุ่มน้ำยมและน่าน

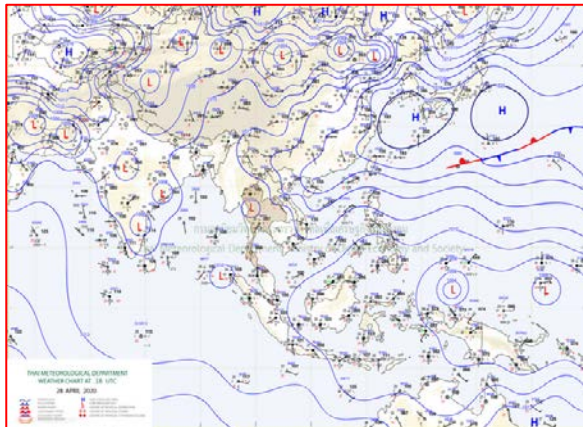
วันที่ 29 เมษายน 2563

1) สภาพภูมิอากาศ

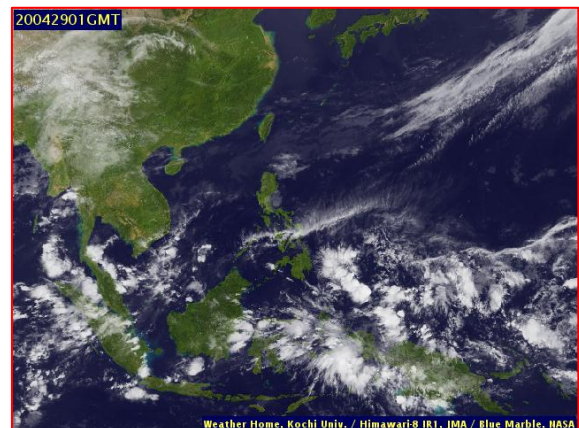
ลักษณะอากาศทั่วไป (ที่มา: กรมอุตุนิยมวิทยา)

พยากรณ์อากาศ 24 ชั่วโมงข้างหน้า ประเทศไทยตอนบนมีอากาศร้อนโดยทั่วไป แต่ยังคงมีฝนฟ้าคะนองและลมกระโชกแรงบางแห่ง โดยในภาคเหนือมีการกระจายของฝนมากกว่าบริเวณอื่นๆ ทั้งนี้เนื่องจากหย่อมความกดอากาศต่ำเนื่องจากความร้อนปกคลุมบริเวณภาคเหนือตอนล่างและภาคกลางตอนบน ในขณะที่บริเวณความกดอากาศสูงหรือมวลอากาศเย็นปกคลุมประเทศลาว เวียดนาม และทะเลจีนใต้ ส่งผลทำให้มีลมใต้และลมตะวันออกเฉียงใต้พัดนำความชื้นเข้ามาปกคลุมประเทศไทยตอนบน สำหรับภาคใต้ยังคงมีฝนตกหนักและมีลมกระโชกแรงบางพื้นที่ เนื่องจาก ลมตะวันออกเฉียงใต้พัดปกคลุมอ่าวไทยและภาคใต้มีกำลังแรง อนึ่ง ในช่วงวันที่ 30 เม.ย. - 3 พ.ค. 63 หย่อมความกดอากาศต่ำที่ปกคลุมบริเวณหัวเกาะสุมาตรา มีแนวโน้มจะทวีกำลังแรงขึ้น ซึ่งจะส่งผลทำให้ภาคใต้มีฝนตกต่อเนื่องและมีฝนตกหนักบางแห่ง

อากาศร้อน กับมีฝนฟ้าคะนอง ร้อยละ 40 ของพื้นที่ และมีลมกระโชกแรงบางแห่ง ส่วนมากบริเวณจังหวัดแม่ฮ่องสอน เชียงใหม่ เชียงราย ลำพูน ลำปาง ตาก กำแพงเพชร และสุโขทัย อุณหภูมิต่ำสุด 22-25 องศาเซลเซียส อุณหภูมิสูงสุด 34-38 องศาเซลเซียส ผลคาดการณ์ปริมาณน้ำฝนล่วงหน้า 1-7 วัน ในช่วงวันที่ 28 - 29 เม.ย. มีฝนฟ้าคะนองร้อยละ 40-60 ของพื้นที่ กับมีลมกระโชกแรงบางแห่ง อุณหภูมิต่ำสุด 19-25 องศาเซลเซียส อุณหภูมิสูงสุด 26-33 องศาเซลเซียส ลมตะวันตกเฉียงใต้ ความเร็ว 10-30 กม./ชม. ส่วนในช่วงวันที่ 30 เม.ย. - 4 พ.ค. 63 อากาศร้อน กับมีฝนฟ้าคะนองร้อยละ 20-40 ของบางพื้นที่ อุณหภูมิต่ำสุด 21-27 องศาเซลเซียส อุณหภูมิสูงสุด 32-39 องศาเซลเซียส



แผนที่อากาศ วันที่ 29 เม.ย. 2563 เวลา 07.00 น.



ภาพถ่ายจากดาวเทียม วันที่ 29 เม.ย. 2563

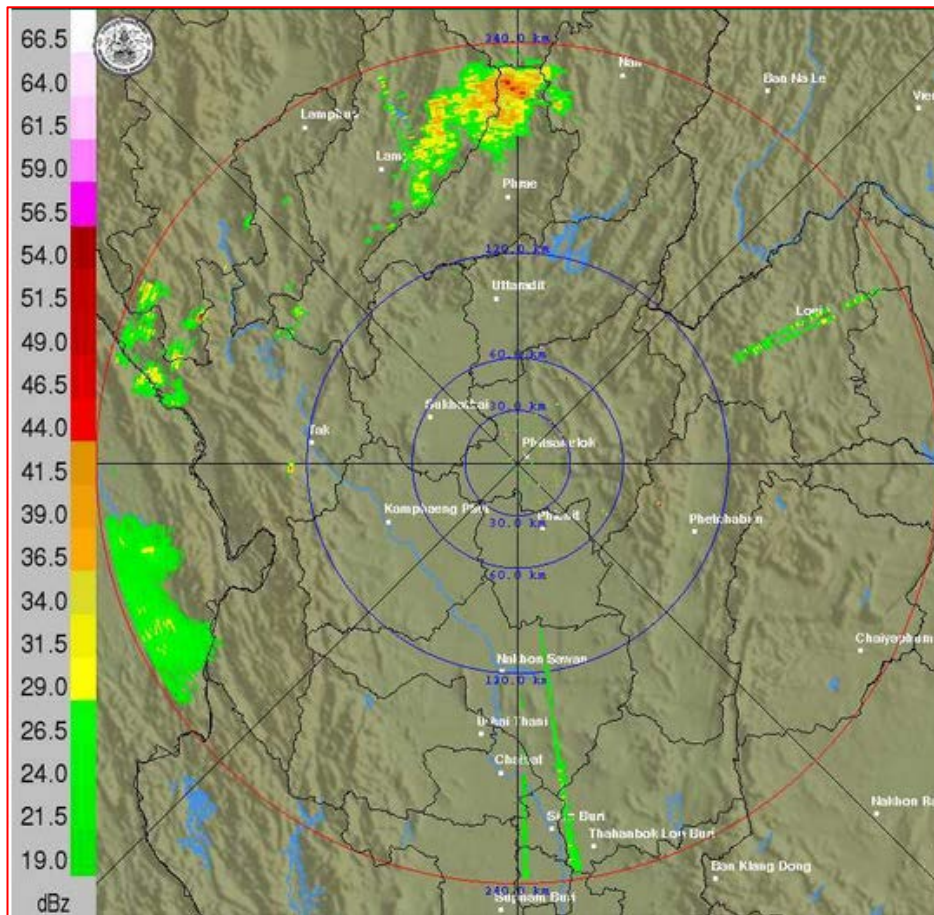
2) สถานการณ์ฝน

จากข้อมูลสถานการณ์ฝนในพื้นที่ลุ่มน้ำยมและน่านของวันที่ 29 เมษายน 2563 จากกรมทรัพยากรน้ำ กรมอุตุนิยมวิทยา กรมชลประทาน และสถาบันสารสนเทศทรัพยากรน้ำ (องค์การมหาชน) พบว่า มีปริมาณฝนตกในพื้นที่ลุ่มน้ำยมและน่าน บริเวณจังหวัดน่าน มีปริมาณฝน 10.0 มม.

ข้อมูลสถานการณ์ฝนในพื้นที่ลุ่มน้ำยมและน่าน ณ วันที่ 29 เมษายน 2563 เวลา 07.00 น.

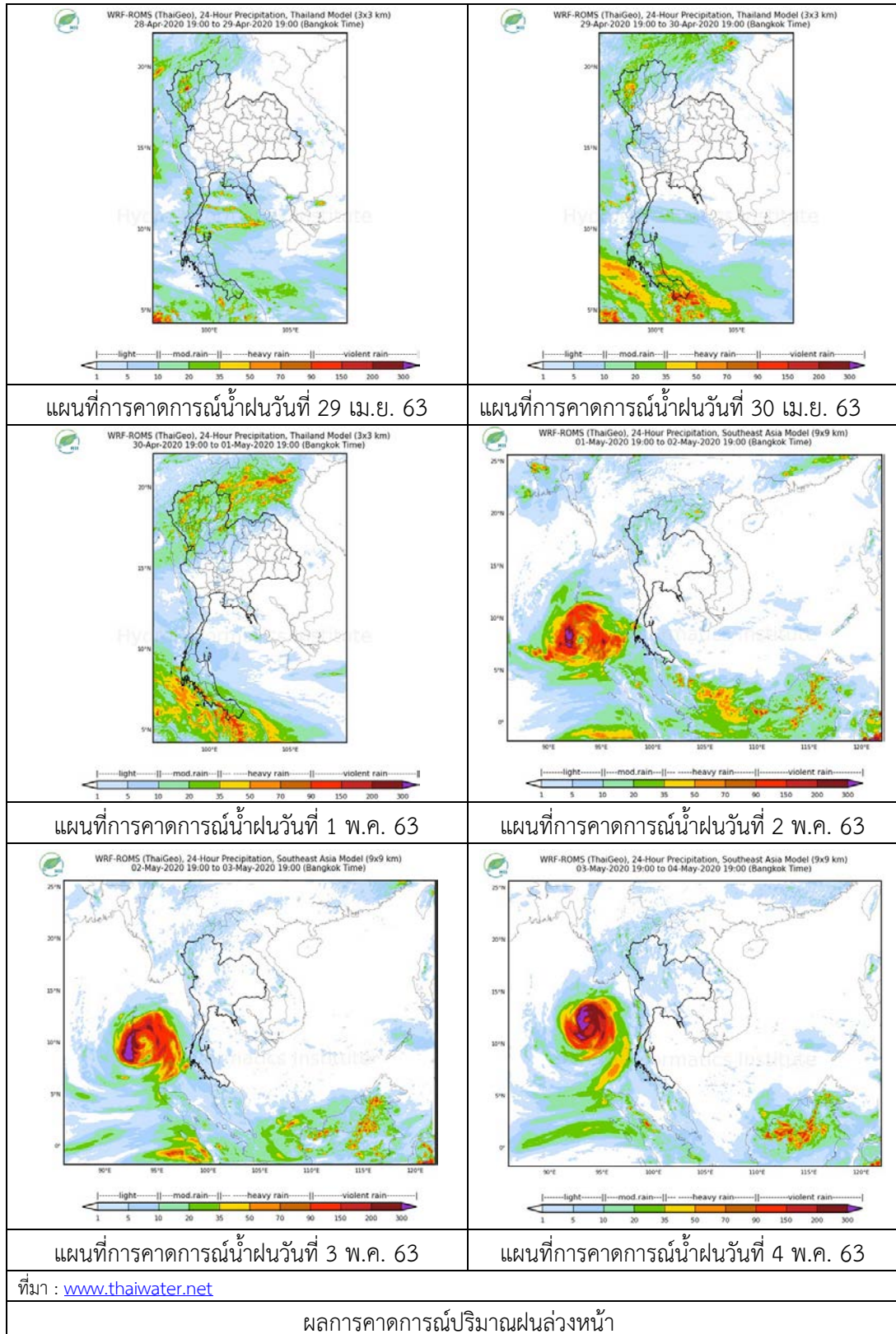
ลำดับ	สถานี	29 เม.ย. 2563
1	อ.เมือง จ.แพร่	ฝ
2	อ.บ่อเกลือ จ.น่าน	10.0
3	อ.เมือง จ.สุโขทัย	1.1

หมายเหตุ “ฝ” คือ ฝนวัดปริมาณไม่ได้ (ต่ำกว่า 0.1 มิลลิเมตร)



ภาพเรดาร์ตรวจอากาศ “พิษณุโลก” ณ วันที่ 29 เมษายน 2563 (ที่มา : กรมอุตุนิยมวิทยา)

สถานการณ์น้ำฝน



3) ข้อมูลปริมาณน้ำในลำน้ำ

ปัจจุบันสถานการณ์น้ำในลุ่มน้ำยมอยู่ในภาวะเฝ้าระวังน้ำแล้ง ระดับน้ำในลำน้ำส่วนใหญ่มีแนวโน้มทรงตัว และสถานการณ์น้ำในลำน้ำน่านอยู่ในภาวะเฝ้าระวังน้ำแล้ง ระดับน้ำในลำน้ำส่วนใหญ่มีแนวโน้มทรงตัว สถานการณ์น้ำท่า (25 – 29 เม.ย. 2563 ที่มา: กรมชลประทาน)

สถานี	แม่น้ำ	อำเภอ	จังหวัด	ระดับตลิ่ง	เสาร์	อาทิตย์	จันทร์	อังคาร	พุธ
				ปริมาณน้ำ (ลบ.ม./วิ.)	25 เม.ย.	26 เม.ย.	27 เม.ย.	28 เม.ย.	29 เม.ย.
Y.14A	ยม	ศรีสัชชนาลัย	สุโขทัย	12.00	0.36	0.36	0.39	0.50	0.50
				2,319	***	***	***	***	***
Y.16	ยม	บางระกำ	พิษณุโลก	7.00	-1.08	-1.08	-1.08	-1.08	-1.08
				207.0	***	***	***	***	***
Y.5	ยม	โพทะเล	พิจิตร	8.25	-1.00	-1.00	-1.00	-1.00	-1.00
				652	***	***	***	***	***
N.60	น่าน	ตรอน	อุดรดิตถ์	9.70	0.87	0.73	0.75	0.90	0.71
				2,055	125.20	100.90	104.10	131.10	97.86
N.27A	น่าน	พรหมพิราม	พิษณุโลก	9.17	0.77	0.77	0.99	0.49	0.66
				476	78.84	78.84	97.54	60.04	70.86
N.7A	น่าน	บางมูลนาก	พิจิตร	10.78	1.05	1.25	1.30	1.33	1.17
				1,152	86.36	95.83	98.34	99.88	91.93

*** ยังไม่ได้รับรายงาน



สถานีสะพานมหาโพธิ์ อ.เมือง จ.แพร่ (ลุ่มน้ำยม)



สถานีสะพานเฉลิมพระเกียรติ อ.บางมูลนาก จ.พิจิตร (ลุ่มน้ำน่าน)

ปริมาณน้ำในลำน้ำในพื้นที่ลุ่มน้ำยมและน่าน

4) สรุป

- สถานการณ์น้ำในลุ่มน้ำยมอยู่ในภาวะเฝ้าระวังน้ำแล้ง ระดับน้ำในลำน้ำส่วนใหญ่มีแนวโน้มทรงตัว
- สถานการณ์น้ำในลุ่มน้ำน่านอยู่ในภาวะเฝ้าระวังน้ำแล้ง ระดับน้ำในลำน้ำส่วนใหญ่มีแนวโน้มทรงตัว