

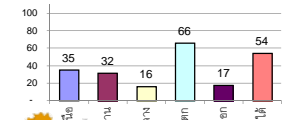
รายงานสรุปสภาพน้ำในอ่างเก็บน้ำขนาดใหญ่และขนาดกลาง

รายงานสถานการณ์ ณ วันที่ 1 พฤษภาคม 2563

ปริมาณน้ำในอ่างที่ใช้การได้ในสัปดาห์นี้ + มากกว่า / - น้อยกว่า สัปดาห์ก่อน 410.77 ล้าน ลบ.ม.

สรุปสถานการณ์ปริมาณน้ำในอ่างเก็บน้ำที่ใช้ในกิจกรรมทั้งหมดประเทศ มากกว่าปริมาณน้ำที่เหลือเข้าอ่าง เมื่อเทียบกับสัปดาห์ที่ผ่านมา ควรใช้น้ำอย่างระมัดระวัง

% ปริมาณน้ำรวมแต่ละภาคปัจจุบัน



เปรียบเทียบปริมาณน้ำรวมของประเทศปัจจุบันกับปี 62 และ ปี 63

วันที่ 1 พฤษภาคม 2563 เก้าพัน 33,779 ล้าน ลบ.ม. หรือ เท่ากับ

49% วันที่ 1 พฤษภาคม 2562 เก้าพัน 40,530 ล้าน ลบ.ม. หรือ เท่ากับ

57%

Table with 6 columns: ภาค, ลอดง (แห่ง), ดงที่ (แห่ง), เพิ่มขึ้น (แห่ง), รวม (แห่ง), ปริมาณน้ำเปลี่ยนแปลง (ล้าน ม.³), สถานะ



สรุปสถานการณ์ปริมาณน้ำในอ่าง: ดงที่ 7 อ่าง, ลอดง 23 อ่าง, เพิ่มขึ้น 8 อ่าง

Main data table with columns: ภาค, ความจ, ปริมาณน้ำที่ใช้งานได้, ใช้การได้จริง, ปริมาณน้ำรวม, บัจจุบัน วันที่ 1 พฤษภาคม 2563, สัปดาห์ก่อน วันที่ 25 เมษายน 2563, ปริมาณน้ำ + เพิ่มขึ้น, สถานการณ์ในอ่าง

หมายเหตุ: 1) อ่างเก็บน้ำขนาดใหญ่ หมายถึง อ่างเก็บน้ำที่มีความจุตั้งแต่ 100 ล้าน ลบ.ม. ขึ้นไป 2) เป็นอ่างเก็บน้ำอยู่ในความรับผิดชอบของการไฟฟ้าฝ่ายผลิตแห่งประเทศไทย(10) นอกนั้นอยู่ในความรับผิดชอบของกรมชลประทาน (28) 3) เป็นอ่างเก็บน้ำขนาดกลางที่มีความสำคัญต่อการอุตสาหกรรมและการประปา ของลุ่มน้ำชายฝั่งทะเลตะวันออก 4) ที่มา : กรมชลประทาน และการไฟฟ้าฝ่ายผลิตแห่งประเทศไทย 5) จังหวัดที่มีอ่างเก็บน้ำขนาดใหญ่มีจำนวน 26 จังหวัด ไม่มี 50 จังหวัด รก. หมายถึง ระดับเก็บกักของอ่าง