

รายงานสถานการณ์น้ำลุ่มน้ำเจ้าพระยา

วันที่ 1 พฤษภาคม 2563

1) สภาพภูมิอากาศ

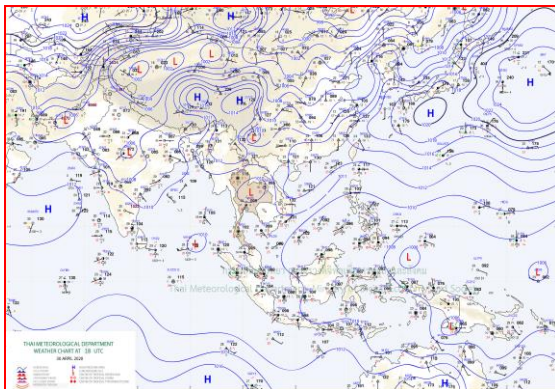
ลักษณะอากาศทั่วไป (ที่มา: กรมอุตุนิยมวิทยา)

พยากรณ์อากาศ 24 ชั่วโมงข้างหน้า หย่อมความกดอากาศต่ำเนื่องจากความร้อนปกคลุมประเทศไทยตอนบน ทำให้ประเทศไทยตอนบนมีอากาศร้อนโดยทั่วไป ประกอบกับมีลมใต้และลมตะวันออกเฉียงใต้พัดนำความชื้นเข้ามาปกคลุมบริเวณดังกล่าว ลักษณะเช่นนี้จึงมีฝนฟ้าคะนองเกิดขึ้น

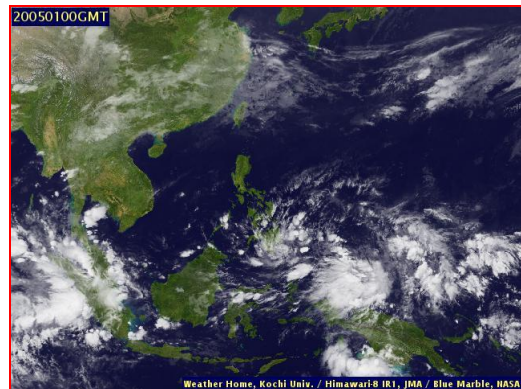
สำหรับภาคใต้ ลมตะวันออกเฉียงใต้พัดปกคลุมอ่าวไทยและภาคใต้เข้าสู่หย่อมความกดอากาศต่ำที่ปกคลุมบริเวณเกาะสุมาตรา ทำให้มีฝนตกต่อเนื่อง ขอให้ประชาชนในพื้นที่เสี่ยงภัยระวังอันตรายจากฝนตกหนักและฝนตกสะสม ซึ่งอาจทำให้เกิดน้ำท่วมฉับพลัน น้ำป่าไหลหลากได้

อนึ่ง ในช่วงวันที่ 3-5 พฤษภาคม 2563 หย่อมความกดอากาศต่ำที่ปกคลุมบริเวณหัวเกาะสุมาตรา มีแนวโน้มจะทวีกำลังแรงขึ้น และเคลื่อนตัวเข้าสู่อ่าวเบงกอลตอนบน ซึ่งจะส่งผลทำให้คลื่นลมในทะเลอันดามันห่างฝั่งมีคลื่นสูงประมาณ 2 เมตร

สภาพอากาศภาคกลาง อากาศร้อน กับมีฝนฟ้าคะนอง ร้อยละ 30 ของพื้นที่ส่วนมากบริเวณจังหวัดนครสวรรค์ อุทัยธานี กาญจนบุรี ราชบุรี ลพบุรี และสระบุรี อุณหภูมิต่ำสุด 25-27 องศาเซลเซียส อุณหภูมิสูงสุด 36-39 องศาเซลเซียส ลมตะวันออกเฉียงใต้ ความเร็ว 10-20 กม./ชม.



แผนที่อากาศ วันที่ 1 พ.ค. 2563 เวลา 01.00 น.

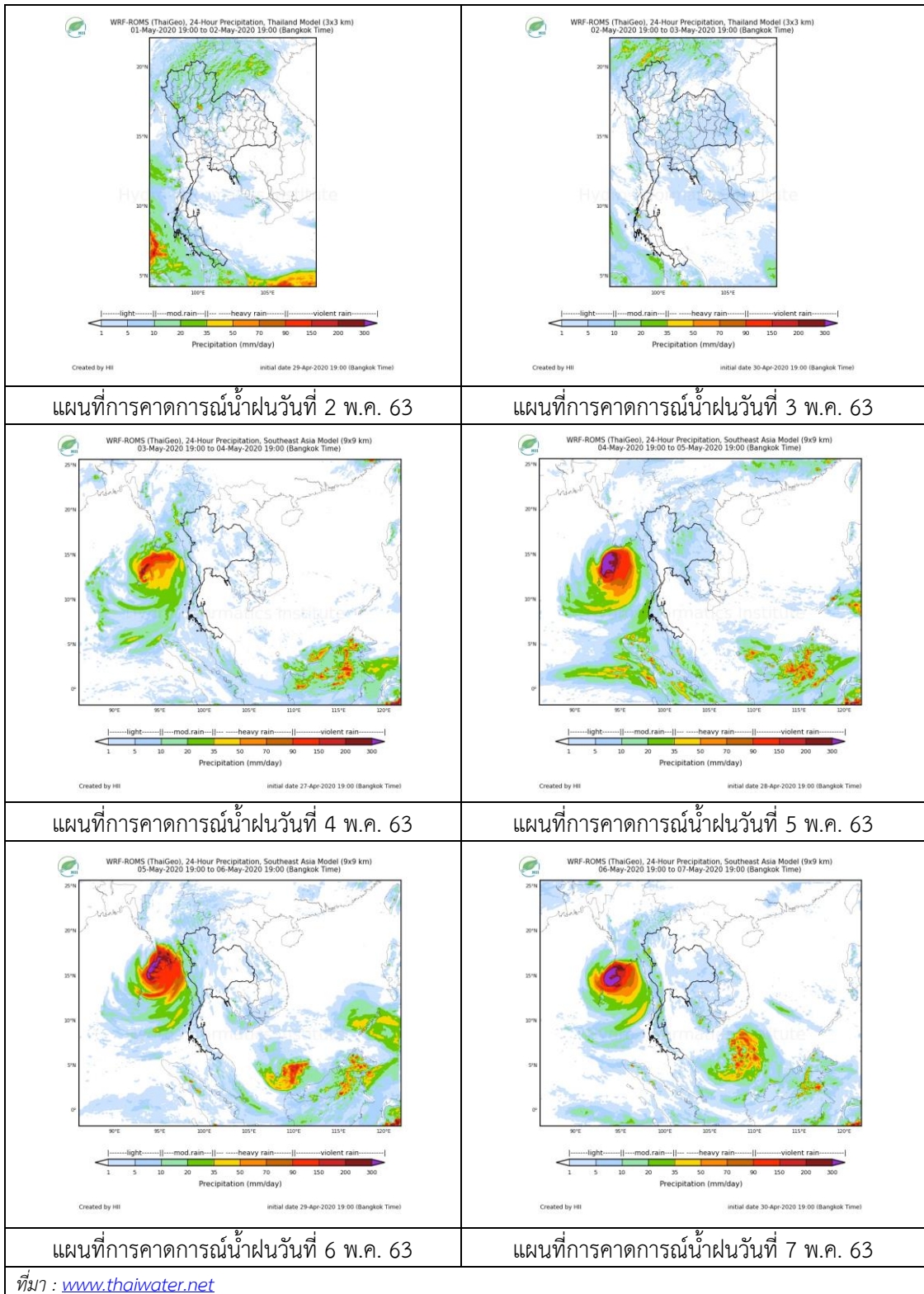


ภาพถ่ายจากดาวเทียม วันที่ 1 พ.ค. 2563

2) สถานการณ์ฝน

จากข้อมูลสถานการณ์น้ำฝนในพื้นที่ลุ่มน้ำเจ้าพระยาของวันที่ 1 พฤษภาคม 2563 จากกรมทรัพยากรน้ำ กรมอุตุนิยมวิทยา กรมชลประทาน และสถาบันสารสนเทศทรัพยากรน้ำและการเกษตร (องค์การมหาชน) พบว่ามีฝนตกในพื้นที่ลุ่มน้ำ

สถานการณ์น้ำฝน



3) ข้อมูลปริมาณน้ำในลำน้ำ

ลุ่มน้ำเจ้าพระยา ระดับน้ำอยู่ในเกณฑ์ปกติ โดยระดับน้ำลดลงในบางสถานี

สถานการณ์น้ำท่า (1 พ.ค. – 3 พ.ค. 2563 ที่มา: กรมชลประทาน)

สถานี	แม่น้ำ	อำเภอ	จังหวัด	ระดับตลิ่ง	คุกร์	เสาร์	อาทิตย์
				ปริมาณน้ำ (ลบ.ม./วิ.)	1 พ.ค.	2 พ.ค.	3 พ.ค.
C.2	เจ้าพระยา	เมือง	นครสวรรค์	26.20	16.92	16.92	16.92
				3,590	136	136	136
C.13	เขื่อน เจ้าพระยา	สรรพยา	ชัยนาท	16.34	13.42	13.40	13.40
				2,840	80	80	80
C.3	เจ้าพระยา	เมือง	สิงห์บุรี	13.40	1.98	1.99	2.01
				2,900	**	**	**
C.35	เจ้าพระยา	พระนครศรีอยุธยา	พระนครศรีอยุธยา	4.58	0.71	0.72	0.72
				1,179	**	**	**
C.36	คลองบาง หลวง	บางบาล	พระนครศรีอยุธยา	4.00	0.50	0.48	0.45
				420	**	**	**
C.37	คลอง บางบาน	บางบาล	พระนครศรีอยุธยา	3.80	0.46	0.46	0.46
				148	**	**	**

สถานีทับกฤช ต.ทับกฤชใต้ อ.ชุมแสง
จ.นครสวรรค์ (ลุ่มน้ำเจ้าพระยา)



สถานีเสนา ต.เสนา อ.เสนา
จ.พระนครศรีอยุธยา (ลุ่มน้ำเจ้าพระยา)



สถานีบ้านป้อม ต.บ้านป้อม
จ.พระนครศรีอยุธยา (ลุ่มน้ำเจ้าพระยา)



สถานีบ้านท้ายดง ต.บางกระบือ อ.สามโคก
จ.ปทุมธานี (ลุ่มน้ำเจ้าพระยา)



ปริมาณน้ำในลำน้ำต่างๆ ในพื้นที่ลุ่มน้ำเจ้าพระยา
(หมายเหตุ ที่มา : <http://mekhala.dwr.go.th/cctv/>)

4) สรุป

สถานการณ์ในลุ่มน้ำเจ้าพระยาอยู่ในเกณฑ์ปกติ โดยระดับน้ำเขื่อนเจ้าพระยามีปริมาณน้ำไหลผ่าน 80 ลบ.ม./วินาที ระดับน้ำเหนือเขื่อน + 13.42 ม.รทก. ระดับน้ำท้ายเขื่อน +5.64 ม.รทก.