



# รายงานการเฝ้าระวังติดตามสถานการณ์น้ำ ๒๔ ชั่วโมง

ศูนย์ป้องกันวิกฤติน้ำ กรมทรัพยากรน้ำ กระทรวงทรัพยากรธรรมชาติและสิ่งแวดล้อม  
โทรศัพท์ ๐ ๒๒๕๘ ๖๖๓๑ โทรสาร ๐ ๒๒๕๘ ๖๖๒๙ <http://www.dwr.go.th>

รายงานฉบับที่ ๖๕๔/๒๕๕๙

เวลา ๐๘.๐๐ น.

วันที่ ๒๙ พฤศจิกายน ๒๕๕๙

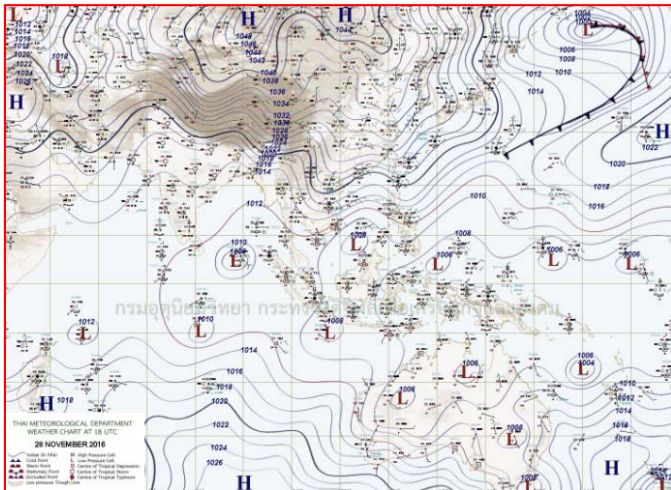
เรื่อง รายงานการเฝ้าระวังติดตามสถานการณ์น้ำ ๒๔ ชั่วโมง

เรียนร.ม.ท.ส. เลขานุการ ร.ม.ท.ส.ปท.ท.ส. รอง ปท.ท.ส. อท.น. รอง อท.น. และหน่วยงานที่เกี่ยวข้อง

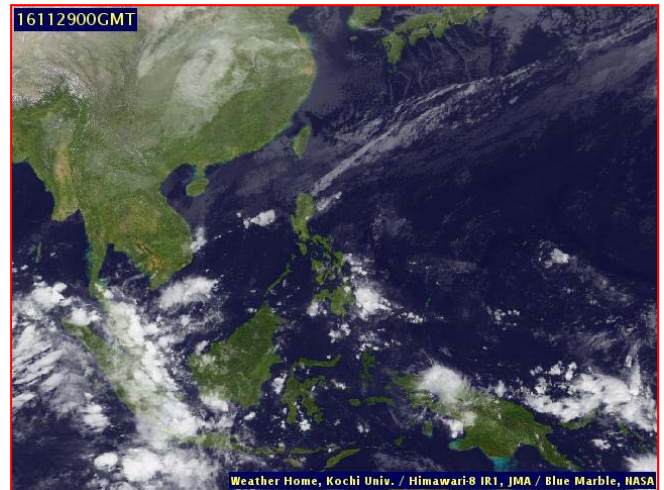
กรมทรัพยากรน้ำขอรายงานการเฝ้าระวังและติดตามสถานการณ์น้ำ ประจำวันที่ ๒๙ พฤศจิกายน ๒๕๕๙ ดังนี้

## ๑. สภาวะอากาศ ณ เวลา ๐๖.๐๐ น. (ที่มา: กรมอุตุนิยมวิทยา)

พยากรณ์อากาศ ๒๔ ชั่วโมงข้างหน้า ประเทศไทยตอนบนมีอากาศเย็น และอุณหภูมิจะลดลง ๒-๓ องศาเซลเซียส ในภาคเหนือและภาคตะวันออกเฉียงเหนือ ส่วนภาคใต้ยังคงมีฝนฟ้าคะนองได้ สำหรับกรุงเทพมหานครและปริมณฑล อุณหภูมิจะลดลง ๑-๒ องศาเซลเซียส ขอให้ประชาชนดูแลสุขภาพเนื่องจากอากาศที่เปลี่ยนแปลงในระยะนี้

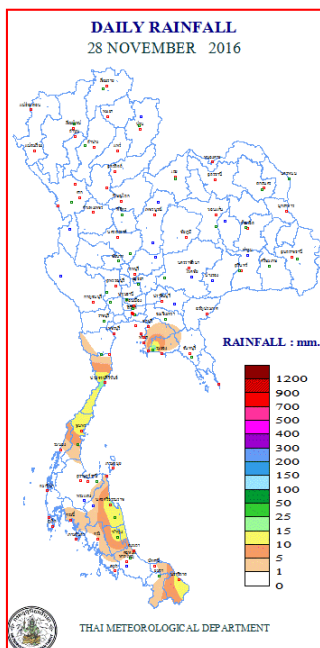


แผนที่อากาศ วันที่ ๒๙ พ.ย. ๒๕๕๙ เวลา ๐๖.๐๐ น.



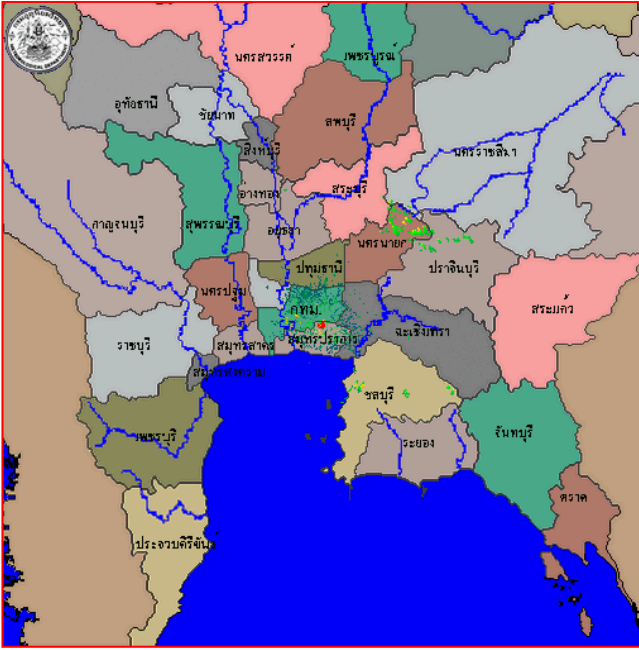
ภาพถ่ายจากดาวเทียม วันที่ ๒๙ พ.ย. ๒๕๕๙ เวลา ๐๗.๐๐ น.

## ๒. ปริมาณฝนสะสม ณ เวลา ๐๗.๐๐ น. (เมื่อวาน) - ๐๗.๐๐ น. (วันนี้) (ที่มา: กรมอุตุนิยมวิทยา)

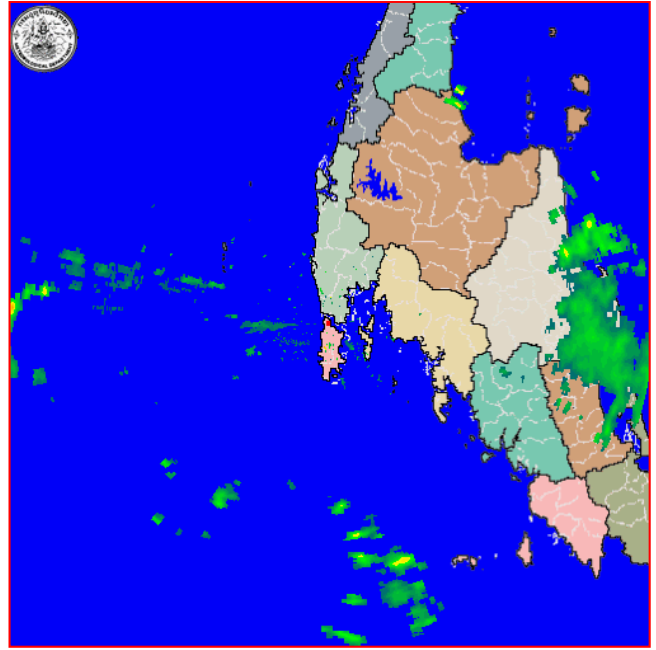


จุดตรวจวัด	ปริมาณฝน (มม.)
จ. (ห้วยโป่ง สกษ.)	๒๒.๕
จ. นครศรีธรรมราช	๑๖.๘
จ. พัทลุง (สกษ.)	๑๓.๔
จ. นครศรีธรรมราช (สกษ.)	๑๒.๗
จ. ชุมพร	๑๒.๕
จ. ชุมพร (สวี่ สกษ.)	๙.๐
จ. กระบี่	๓.๐

๓. เรดาร์ตรวจอากาศ ณ วันที่ ๒๙ พฤศจิกายน ๒๕๕๙ (ที่มา: กรมอุตุนิยมวิทยา)



สถานีสุวรรณภูมิ เวลา ๐๘.๓๐ น.



สถานีภูเก็ต เวลา ๐๘.๓๐ น.

จากเรดาร์ตรวจอากาศ จะพบว่ามียกลุ่มเมฆฝนกระจายบริเวณภาคใต้

๔. สถานการณ์น้ำในอ่างเก็บน้ำขนาดใหญ่ ณ วันที่ ๒๘ พฤศจิกายน ๒๕๕๙ (ที่มา: กรมชลประทาน)

สภาพน้ำในอ่างเก็บน้ำขนาดใหญ่ ปริมาณน้ำในอ่างฯ ๕๐,๖๓๔ ล้าน ลบ.ม. คิดเป็นร้อยละ ๗๒ (ปริมาณน้ำใช้การได้ ๒๗,๑๐๘ ล้าน ลบ.ม. คิดเป็นร้อยละ ๕๓) ปริมาณน้ำในอ่างฯ เทียบกับปี ๒๕๕๘ (๔๐,๗๖๑ ล้าน ลบ.ม. คิดเป็นร้อยละ ๕๘) มากกว่าปี ๒๕๕๘ จำนวน ๙,๘๗๓ ล้าน ลบ.ม. ปริมาณน้ำไหลลงอ่างฯ จำนวน ๔๔.๔๙ ล้าน ลบ.ม. ปริมาณน้ำระบายจำนวน ๕๒.๕๔ ล้าน ลบ.ม. สามารถรับน้ำได้อีก ๒๐,๑๒๓ ล้าน ลบ.ม.

งเก็บน้ำ	ปริมาณ น้ำในอ่าง		ปริมาณ น้ำใช้การได้		ปริมาณ น้ำไหลลงอ่าง		ปริมาณ น้ำระบาย		ปริมาณน้ำ รับได้อีก (ล้าน ม. <sup>๓</sup> ) (ความจุ้ รมส.- ปริมาณน้ำ ปัจจุบัน)
	ปริมาณ (ล้าน ม. <sup>๓</sup> )	% น้ำเก็บ กัก	ปริมาณ (ล้าน ม. <sup>๓</sup> )	% น้ำใช้ การ	วันนี้ (ล้าน ม. <sup>๓</sup> )	เมื่อวาน (ล้าน ม. <sup>๓</sup> )	วันนี้ (ล้าน ม. <sup>๓</sup> )	เมื่อวาน (ล้าน ม. <sup>๓</sup> )	
๑.ภูมิพล	๗,๒๒๖	๕๔	๓,๔๒๖	๓๕	๗.๓๙	๙.๒๖	๓.๐๐	๓.๐๐	๖,๒๓๖
๒.สิริกิติ์	๗,๗๔๖	๘๑	๔,๘๙๖	๗๔	๖.๙๒	๖.๘๐	๖.๑๒	๖.๐๐	๒,๘๙๔
๓.จุฬารัตน์	๑๕๙	๙๗	๑๒๒	๙๖	๐.๓๒	๐.๑๑	๐.๕๑	๐.๕๒	๔๘
๔.อุบลรัตน์	๒,๔๕๑	๑๐๑	๑,๘๗๐	๑๐๑	๑๑.๕๕	๐.๐๐	๑๗.๘๙	๑๗.๓๙	-๒๐
๕.ลำปาว	๑,๑๔๘	๕๘	๑,๐๔๘	๕๖	๑.๑๕	๑.๑๖	๑.๑๙	๑.๑๖	๑,๓๐๒
๖.สิรินธร	๑,๖๖๐	๘๔	๘๒๘	๗๓	๐.๘๖	๐.๐๐	๐.๐๐	๐.๐๐	๓๐๖
๗.ป่าสักชลสิทธิ์	๙๕๘	๑๐๐	๙๕๕	๑๐๐	๐.๕๙	๒.๓๔	๑.๗๘	๑.๗๘	๒
๘.ศรีนครินทร์	๑๓,๖๔๙	๗๗	๓,๓๘๔	๔๕	๐.๐๐	๗.๖๑	๕.๙๗	๕.๙๙	๕,๒๐๑
๙.วชิราลงกรณ	๕,๘๒๙	๖๖	๒,๘๑๗	๔๘	๖.๗๓	๒๑.๘๙	๖.๐๒	๖.๐๐	๕,๑๗๑
๑๐.ขุนด่านปราการชล	๒๒๑	๙๙	๒๑๗	๙๙	๐.๓๒	๐.๔๒	๐.๓๔	๐.๓๔	๕
๑๑.รัชชประภา	๔,๘๖๖	๘๖	๓,๕๑๕	๘๒	๐.๗๖	๕.๓๑	๓.๗๑	๔.๙๓	๑,๗๕๔
๑๒.บางบาล	๔๑๘	๒๙	๑๔๒	๑๒	๐.๘๙	๒.๘๕	๐.๕๖	๑.๔๘	๑,๒๕๖

**๕. สถานการณ์น้ำในประเทศ ณ วันที่ ๒๕ - ๒๙ พฤศจิกายน ๒๕๕๙ (ที่มา: กรมชลประทาน)**

สถานี	แม่น้ำ	อำเภอ	จังหวัด	ระดับ ตลิ่ง (ม. รทก.)	ระดับน้ำ (ม.รทก.)					แนวโน้ม
					ศุกร์	เสาร์	อาทิตย์	จันทร์	อังคาร	
					๒๕ พ.ย.	๒๖ พ.ย.	๒๗ พ.ย.	๒๘ พ.ย.	๒๙ พ.ย.	
P.๑	ปิง	เมือง	เชียงใหม่	๓.๗๐	๑.๓๗	๑.๔๐	๑.๓๗	๑.๔๐	๑.๓๖	ลดลง
W.๑C	วัง	เมือง	ลำปาง	๕.๒๐	๐.๕๑	-๐.๒๖	-๐.๕๙	-๐.๖๖	๐.๑๔	เพิ่มขึ้น
Y.๔	ยม	เมือง	สุโขทัย	๗.๔๕	๑.๔๘	๑.๘๐	๑.๗๓	๑.๙๓	๒.๘๘	เพิ่มขึ้น
N.๗A	น่าน	เมือง	พิจิตร	๑๐.๗๘	๑.๖๒	๑.๘๑	๑.๖๗	๑.๖๙	๑.๖๙	ทรงตัว
C.๑๓	เจ้าพระยา	สรรพยา	ชัยนาท	๑๖.๓๔	๑๖.๓๖	๑๖.๒๐	๑๖.๐๓	๑๕.๙๕	๑๕.๗๘	ลดลง
M.๖A	มูล	สตึก	บุรีรัมย์	๖.๐๐	๕.๙๓	๕.๗๙	๕.๖๓	๕.๔๗	๕.๓๐	ลดลง
M.๗	มูล	เมือง	อุบลราชธานี	๗.๐๐	๔.๑๕	๔.๑๖	๔.๑๔	๔.๑๓	๔.๑๑	ลดลง
M.๑๙๑	ลำตะคอง	เมือง	นครราชสีมา	๓.๐๐	๐.๘๖	๑.๑๗	๑.๕๔	๑.๓๑	๑.๒๒	ลดลง
M.๑๕๙	ลำชี	จอมพระ	สุรินทร์	๑๑.๓๐	๔.๒๕	๔.๒๔	๔.๑๒	๔.๐๓	๓.๙๐	ลดลง
M.๙๕	ลำเสียวใหญ่	สุวรรณภูมิ	ร้อยเอ็ด	๓.๒๐	๒.๖๒	๒.๕๗	๒.๕๕	๒.๕๔	๒.๕๒	ลดลง
X.๖๔	คลองท่าแซะ	ท่าแซะ	ชุมพร	๑๗.๑๓	๘.๐๐	๗.๘๐	๗.๗๖	๗.๗๖	๗.๗๖	ทรงตัว
X.๑๔๙	คลองกลาย	นบพิตำ	นครศรีธรรมราช	๓๓.๙๖	๒๙.๐๓	๒๙.๐๒	๒๙.๐๑	๒๘.๙๙	๒๘.๙๙	ทรงตัว
X.๒๗๔	แม่น้ำโก-ลก	แว้ง	นราธิวาส	๒๒.๔๐	๑๘.๖๒	๑๘.๖๒	๑๘.๖๐	๑๘.๖๒	๑๘.๖๐	ลดลง
X.๓๗A	แม่น้ำตาปี	พระแสง	สุราษฎร์ธานี	๑๐.๗๖	๘.๕๙	๘.๙๐	๙.๐๑	๙.๐๑	๘.๘๒	ลดลง

\*\*\* ยังไม่ได้รับรายงาน

**๖. สถานการณ์น้ำในพื้นที่ลุ่มน้ำโขง ณ วันที่ ๒๗ พฤศจิกายน ๒๕๕๙ (ที่มา: MRC: Mekong River Commission )**

สถานี	ระดับตลิ่ง(เมตร)	ระดับน้ำ (เมตร)	ต่ำกว่าระดับตลิ่ง (เมตร)	แนวโน้ม
อ.เชียงแสน จ.เชียงราย	๑๒.๘๐	๓.๓๐	๙.๕๐	ลดลง
อ.เชียงคาน จ.เลย	๑๖.๐๐	๖.๘๐	๙.๒๐	ทรงตัว
อ.เมือง จ.หนองคาย	๑๒.๒๐	๓.๙๑	๘.๓๗	ลดลง
อ.เมือง จ.นครพนม	๑๒.๕๐	๓.๓๔	๙.๑๖	ทรงตัว
อ.เมือง จ.มุกดาหาร	๑๒.๐๐	๓.๕๔	๘.๔๖	ทรงตัว
อ.โขงเจียม จ.อุบลราชธานี	๑๔.๕๐	๔.๔๑	๑๐.๐๙	ทรงตัว

**๖. สถานการณ์เตือนภัย Early Warning ณ วันที่ ๒๙ พฤศจิกายน ๒๕๕๙ (ที่มา: สำนักวิจัย พัฒนาและอุทกวิทยา กรมทรัพยากรน้ำ) [เวลา ๑๕.๐๐ น.(เมื่อวาน) - ๐๘.๐๐ น.(วันนี้)]**

การแจ้งเตือน	สถานี	การแจ้งเตือน
เตือนสีแดง (อพยพ)	-	-
เตือนสีเหลือง (เตือนภัย)	-	-
เตือนสีเขียว (เฝ้าระวัง)	-	-

\*ได้รับข้อมูลจากทาง Social Media โดยโปรแกรม Line ศูนย์อุทกภัย ทน.

**๗. สถานการณ์ธรณีพิบัติ ณ วันที่ ๒๙ พฤศจิกายน ๒๕๕๙ (ที่มา : กรมทรัพยากรธรณี)**

ไม่มีสถานการณ์ธรณีพิบัติภัย

**๘. เหตุการณ์วิกฤตน้ำปัจจุบัน ณ วันที่ ๒๙ พฤศจิกายน ๒๕๕๙ [เวลา ๑๕.๐๐ น.(เมื่อวาน) - ๐๘.๐๐ น.(วันนี้)]**

ไม่มีสถานการณ์

๙. สถานการณ์อุทกภัย ณ วันที่ ๒๙ พฤศจิกายน ๒๕๕๙ (ที่มา : กรมป้องกันและบรรเทาสาธารณภัย)

ไม่มีสถานการณ์

๑๐. การคาดหมายลักษณะอากาศ ๗ วันข้างหน้า (ระหว่างวันที่ ๒๙ พฤศจิกายน – ๓ ธันวาคม ๒๕๕๙)

ในช่วงวันที่ ๒๘ พ.ย.- ๓ ธ.ค. บริเวณภาคเหนือและภาคตะวันออกเฉียงเหนือมีอากาศหนาวเย็นอย่างต่อเนื่อง ส่วนภาคกลางและภาคตะวันออกมีอากาศเย็น อุณหภูมิจะลดลงอีก ๓-๕ องศาเซลเซียส

ส่วนภาคใต้ตอนล่างยังคงมีฝนตกต่อเนื่องและมีฝนตกหนักบางแห่ง สำหรับในช่วงวันที่ ๑-๓ ธ.ค. ภาคใต้ตอนล่างจะมีฝนตกหนักถึงหนักมากบางแห่ง ตั้งแต่จังหวัดชุมพรลงไปส่วนคลื่นลมบริเวณอ่าวไทยตอนล่างจะมีกำลังแรงขึ้น โดยมีคลื่นสูง ๒-๓ เมตร

---

จึงเรียนมาเพื่อโปรดทราบ

นายวรศาสตร์ อภัยพงษ์  
อธิบดีกรมทรัพยากรน้ำ