

รายงานสถานการณ์น้ำลุ่มน้ำทะเลสาบสงขลา

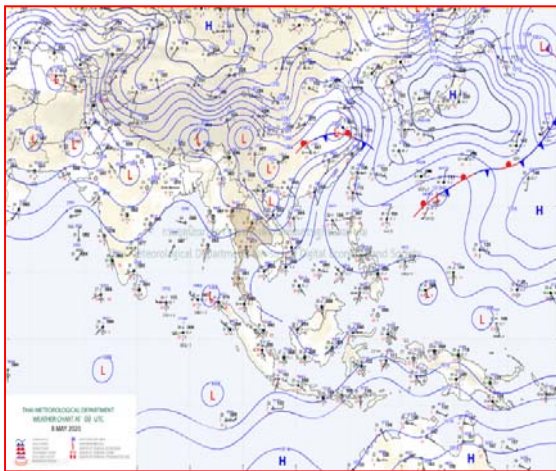
วันที่ 8 พฤษภาคม 2563

1) สภาพภูมิอากาศ

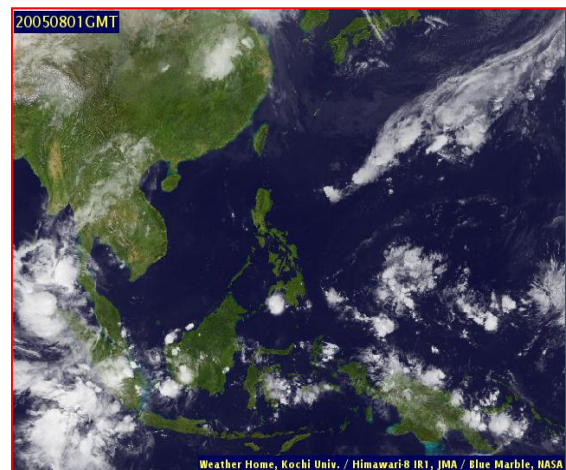
ลักษณะอากาศทั่วไป (ที่มา: กรมอุตุนิยมวิทยา)

พยากรณ์อากาศ 24 ชั่วโมงข้างหน้า หย่อมความกดอากาศต่ำเนื่องจากความร้อนปกคลุมประเทศไทยตอนบน ทำให้บริเวณดังกล่าวมีอากาศร้อนโดยทั่วไปและมีอากาศร้อนจัดหลายพื้นที่ ในขณะที่มีลมใต้และลมตะวันออกเฉียงใต้พัดนำความชื้นเข้ามาปกคลุมบริเวณภาคตะวันออกเฉียงเหนือ ภาคตะวันออก ภาคกลาง และภาคเหนือ ทำให้บริเวณดังกล่าวมีพายุฝนฟ้าคะนอง และลมกระโชกแรงบางแห่ง ขอให้ประชาชนบริเวณประเทศไทยตอนบนระวังอันตรายจาก พายุฝนฟ้าคะนองและลมกระโชกแรงในระยะนี้ไว้ด้วย สำหรับลมตะวันออกเฉียงใต้พัดปกคลุมอ่าวไทยและภาคใต้ ทำให้บริเวณดังกล่าวยังคงมีฝนบางแห่งในระยะนี้ ประกอบกับหย่อมความกดอากาศต่ำที่ปกคลุมบริเวณหัวเกาะสุมาตรา ซึ่งจะส่งผลทำให้คลื่นลมในทะเลอันดามันมีกำลังแรงขึ้น อนึ่ง ในช่วงวันที่ 10-13 พฤษภาคม 2563 บริเวณความกดอากาศสูงจากประเทศจีนจะแผ่ลงมาปกคลุมประเทศไทยตอนบนและทะเลจีนใต้ ในขณะที่ประเทศไทยมีอากาศร้อน ทำให้บริเวณดังกล่าวจะมีพายุฤดูร้อนเกิดขึ้นในช่วงนี้

สภาพอากาศภาคใต้ฝั่งตะวันออก เมฆบางส่วน กับมีฝนฟ้าคะนอง ร้อยละ 10 ของพื้นที่ ส่วนมากบริเวณจังหวัดสุราษฎร์ธานี นครศรีธรรมราช พัทลุง สงขลา ปัตตานี ยะลา และนราธิวาส อุณหภูมิต่ำสุด 24-29 องศาเซลเซียส อุณหภูมิสูงสุด 33-37 องศาเซลเซียส **ผลคาดการณ์ปริมาณน้ำฝนล่วงหน้า 1-7 วัน** ในช่วงวันที่ 7 - 8 พ.ค. 63 มีฝนฟ้าคะนองร้อยละ 10-30 ของพื้นที่ ส่วนมากทางตอนล่างของภาค ส่วนในช่วงวันที่ 9 - 13 พ.ค. 63 มีฝนฟ้าคะนองร้อยละ 20-40 ของพื้นที่



แผนที่อากาศ วันที่ 8 พ.ค. 2563 เวลา 07.00 น.



ภาพถ่ายจากดาวเทียม วันที่ 8 พ.ค. 2563

2) สถานการณ์ฝน

จากข้อมูลสถานการณ์ฝนในพื้นที่ลุ่มน้ำทะเลสาบสงขลาของวันที่ 8 พฤษภาคม 2563 จากกรมทรัพยากรน้ำ กรมอุตุนิยมวิทยา กรมชลประทาน และสถาบันสารสนเทศทรัพยากรน้ำ (องค์การมหาชน) พบว่า มีฝนตกในพื้นที่ บริเวณตำบลคลองหอยโข่ง อำเภอหาดใหญ่ จังหวัดสงขลา ปริมาณฝน 10.2 มิลลิเมตร

หมายเหตุ “ฝน” คือ ฝนวัดปริมาณไม่ได้ (ต่ำกว่า 0.1 มิลลิเมตร)

สถานการณ์น้ำฝน

<p>WRF-ROMS (ThaiGeo), 24-Hour Precipitation, Thailand Model (3x3 km) 07-May-2020 19:00 to 08-May-2020 19:00 (Bangkok Time)</p> <p>Created by HI initial date 07-May-2020 19:00 (Bangkok Time)</p>	<p>WRF-ROMS (ThaiGeo), 24-Hour Precipitation, Thailand Model (3x3 km) 08-May-2020 19:00 to 09-May-2020 19:00 (Bangkok Time)</p> <p>Created by HI initial date 07-May-2020 19:00 (Bangkok Time)</p>
<p>แผนที่การคาดการณ์น้ำฝนวันที่ 8 พ.ค. 63</p>	<p>แผนที่การคาดการณ์น้ำฝนวันที่ 9 พ.ค. 63</p>
<p>WRF-ROMS (ThaiGeo), 24-Hour Precipitation, Thailand Model (3x3 km) 09-May-2020 19:00 to 10-May-2020 19:00 (Bangkok Time)</p> <p>Created by HI initial date 07-May-2020 19:00 (Bangkok Time)</p>	<p>WRF-ROMS (ThaiGeo), 24-Hour Precipitation, Southeast Asia Model (9x9 km) 10-May-2020 19:00 to 11-May-2020 19:00 (Bangkok Time)</p> <p>Created by HI initial date 07-May-2020 19:00 (Bangkok Time)</p>
<p>แผนที่การคาดการณ์น้ำฝนวันที่ 10 พ.ค. 63</p>	<p>แผนที่การคาดการณ์น้ำฝนวันที่ 11 พ.ค. 63</p>
<p>WRF-ROMS (ThaiGeo), 24-Hour Precipitation, Southeast Asia Model (9x9 km) 11-May-2020 19:00 to 12-May-2020 19:00 (Bangkok Time)</p> <p>Created by HI initial date 07-May-2020 19:00 (Bangkok Time)</p>	<p>WRF-ROMS (ThaiGeo), 24-Hour Precipitation, Southeast Asia Model (9x9 km) 12-May-2020 19:00 to 13-May-2020 19:00 (Bangkok Time)</p> <p>Created by HI initial date 07-May-2020 19:00 (Bangkok Time)</p>
<p>แผนที่การคาดการณ์น้ำฝนวันที่ 12 พ.ค. 63</p>	<p>แผนที่การคาดการณ์น้ำฝนวันที่ 13 พ.ค. 63</p>
<p>ที่มา : www.thaiwater.net</p>	
<p>ผลการคาดการณ์ปริมาณฝนล่วงหน้า</p>	

3) ข้อมูลปริมาณน้ำในลำน้ำ

ลุ่มน้ำทะเลสาบสงขลา ปัจจุบันสถานการณ์น้ำในลำน้ำโดยทั่วไปอยู่ในภาวะน้ำน้อย ระดับน้ำในลำน้ำส่วนใหญ่มีแนวโน้มเพิ่มขึ้น

สถานการณ์น้ำท่า (4 - 8 พ.ค. 2563 ที่มา : กรมชลประทาน)

สถานี	แม่น้ำ	อำเภอ	จังหวัด	ระดับน้ำ- ม.	จันทร์	อังคาร	พุธ	พฤหัสบดี	ศุกร์
				ปริมาณน้ำ- ลบ.ม./วิ. (ระดับเตือนภัย)	4 พ.ค.	5 พ.ค.	6 พ.ค.	7 พ.ค.	8 พ.ค.
X.170	คลองลำ	ศรีนครินทร์	พัทลุง	25.20	20.72	20.71	20.70	20.67	20.69
				580.00	12.60	12.30	12.00	11.10	11.70
X.265	คลองน่วย	เมือง	พัทลุง	8.00	6.70	6.55	6.44	6.47	6.48
				7.00	-	-	-	-	-
.1X.174	คลองหวะ	หาดใหญ่	สงขลา	8.88	4.02	4.03	4.04	4.04	4.05
				388.00	0.00	0.00	0.00	0.00	0.00
X.173A	คลองอู่ ตะเภา	สะเตา	สงขลา	15.90	9.84	9.63	10.25	10.69	10.81
				258.00	6.20	4.10	10.30	14.70	15.90
X.90	คลองอู่ ตะเภา	คลองหอย โข่ง	สงขลา	8.00	2.21	2.31	2.38	2.73	2.68
				580.00	0.00	0.50	4.00	24.80	21.80
X.44	คลองอู่ ตะเภา	หาดใหญ่	สงขลา	7.40	0.11	0.10	0.07	0.15	0.44
				582.00	9.35	9.00	8.10	10.75	20.90

ข้อมูลระดับน้ำจากระบบตรวจวัดสภาพทางไกลอัตโนมัติลุ่มน้ำทะเลสาบสงขลา กรมทรัพยากรน้ำ
ประจำวัน 8 พฤษภาคม 2563

ข้อมูลระดับน้ำ (6 - 8 พ.ค. 2563 ที่มา : กรมทรัพยากรน้ำ)

สถานี	ตำบล	อำเภอ	จังหวัด	ระดับ ตลิ่ง (ต่ำสุด)	พุธ	พฤหัสบดี	ศุกร์
					6 พ.ค.	7 พ.ค.	8 พ.ค.
คลองอู่ตะเภาตอนบน	พังงา	สะเตา	สงขลา	19.87	12.17	12.24	12.34
คลองอู่ตะเภาตอนล่าง	หาดใหญ่	หาดใหญ่	สงขลา	8.93	-0.14	-0.09	0.13
คลองตะโหมด(ท่าเขียด)	แม่ขรี	ตะโหมด	พัทลุง	27.94	21.86	21.84	21.80
ลำปำ	ลำปำ	เมือง	พัทลุง	1.15	-0.56	-0.58	-0.59

ปริมาณน้ำในลำน้ำของคลองต่างๆ ในพื้นที่ลุ่มน้ำทะเลสาบสงขลา วันที่ 8 พฤษภาคม 2563

สถานีคลองอู่ตะเภาตอนล่าง - ต.หาดใหญ่ อ.หาดใหญ่ จ.สงขลา
(ลุ่มน้ำทะเลสาบสงขลา)



สถานีคลองตะโหมด(ท่าเขียด) - ต.แม่ขรี อ.ตะโหมด จ.พัทลุง
(ลุ่มน้ำทะเลสาบสงขลา)



4) สรุป

สถานการณ์น้ำในลุ่มน้ำทะเลสาบสงขลาประจำวันที่ 8 พฤษภาคม 2563 ปัจจุบันสถานการณ์น้ำในลำน้ำโดยทั่วไปอยู่ในภาวะนั้นน้อย ระดับน้ำในลำน้ำส่วนใหญ่มีแนวโน้มเพิ่มขึ้น