

1400

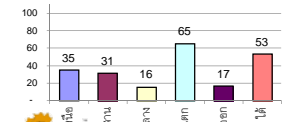
รายงานสรุปสภาพน้ำในอ่างเก็บน้ำขนาดใหญ่และขนาดกลาง

รายงานสถานการณ์ ณ วันที่ 6 พฤษภาคม 2563

% ปริมาณน้ำรวมแต่ละภาคปัจจุบัน

ปริมาณน้ำในอ่างที่ใช้การได้ในสปีดทันที + มากกว่า / - น้อยกว่า สปีดหาก่อน 443.34 ล้าน ลบ.ม.

สรุปสถานการณ์ปริมาณน้ำในอ่างเก็บน้ำที่ใช้ในทุกกิจกรรมทั่วประเทศ มากกว่าปริมาณน้ำที่ไหลเข้าอ่าง เมื่อเทียบกับสปีดค่าที่ผ่านมา ควรใช้น้ำอย่างระมัดระวัง



สรุปสถานการณ์ปริมาณน้ำในอ่าง

คงที่	6	อ่าง
ลดลง	29	อ่าง
เพิ่มขึ้น	3	อ่าง

เปรียบเทียบปริมาณน้ำรวมของประเทศปัจจุบันกับปี 62 และ ปี 63

วันที่ 6 พฤษภาคม 2563 เก้าพัน 33,398 ล้าน ลบ.ม. หรือ เท่ากับ

47%

วันที่ 6 พฤษภาคม 2562 เก้าพัน 39,966 ล้าน ลบ.ม. หรือ เท่ากับ

56%

ภาค	สถานการณ์ปริมาณน้ำในอ่าง				ปริมาณน้ำเปลี่ยนแปลง (ล้าน ม.³)	สถานะ
	ลดลง (แห่ง)	คงที่ (แห่ง)	เพิ่มขึ้น (แห่ง)	รวม (แห่ง)		
ภาคเหนือ	5	1	1	7	-111.00	ปริมาณน้ำในอ่างเก็บน้ำลดลง
ภาคตะวันออกเฉียงเหนือ	8	3	1	12	-33.00	ปริมาณน้ำในอ่างเก็บน้ำลดลง
ภาคกลาง	2	1	-	3	-9.00	ปริมาณน้ำในอ่างเก็บน้ำลดลง
ภาคตะวันตก	2	-	-	2	-206.00	ปริมาณน้ำในอ่างเก็บน้ำลดลง
ภาคตะวันออก	8	1	1	10	-12.34	ปริมาณน้ำในอ่างเก็บน้ำลดลง
ภาคใต้	4	-	-	4	-72.00	ปริมาณน้ำในอ่างเก็บน้ำลดลง
รวมทั้งประเทศ	29	6	3	38	-443.34	ปริมาณน้ำในอ่างเก็บน้ำลดลง

ภาค	อ่างเก็บน้ำ	ความจุที่ (ล้าน ม.³)	ปริมาณน้ำที่ใช้งานได้ (ล้าน ม.³)	ใช้การได้จริง (ล้าน ม.³)	ปริมาณน้ำรวมวันที่ 6 พฤษภาคม 2562 (%)	ปัจจุบัน วันที่ 6 พฤษภาคม 2563				สปีดหาก่อน วันที่ 30 เมษายน 2563				ปริมาณน้ำ + เพิ่มขึ้น - ลดลง (ล้าน ม.³)	สถานการณ์ในอ่าง	
						ปริมาณน้ำรวม (%)	ปริมาณน้ำใช้การได้จริง (%)	ปริมาณน้ำรวม (%)	ปริมาณน้ำใช้การได้จริง (%)							
ภาคเหนือ (7)																
1	ภูมิพล (2)	13,462	3,800	9,662	6,446	48%	4,458	33%	658	7%	4,518	34%	718	7%	-60.00	ลดลง
2	สิริกิติ์ (2)	9,510	2,850	6,660	4,711	50%	3,660	38%	810	12%	3,712	39%	862	13%	-52.00	ลดลง
3	แม่งัด เข้มงใหม่	265	12	253	120	45%	48	18%	36	14%	46	17%	34	13%	2.00	เพิ่มขึ้น
4	แม่งาว เข้มงใหม่	263	14	249	66	25%	62	24%	48	19%	62	24%	48	19%	-	คงที่
5	ก้างลม ลำปาง	106	3	103	48	45%	47	44%	44	43%	48	45%	45	44%	-1.00	ลดลง
6	ก้าคองมา ลำปาง	170	6	164	76	45%	47	28%	41	25%	48	28%	42	26%	-1.00	ลดลง
7	แควน้อย พิชญโลก	939	43	896	242	26%	276	29%	233	26%	287	31%	244	27%	-11.00	ลดลง
	แม่ออก	110	16	94	35	32%	26	24%	10	11%	26	24%	10	11%	-	คงที่
รวมภาคเหนือ 34.85%		24,825	6,744	18,081	11,745	47%	8,626	35%	1,882	10%	8,746	35%	1,993	11%	-111.00	ลดลง
ภาคตะวันออกเฉียงเหนือ (12)																
8	ห้วยหลวง อุดรธานี	136	7	129	30	22%	31	23%	24	19%	33	24%	26	20%	-2.00	ลดลง
9	น้ำจูน สกลนคร	520	45	475	235	45%	192	37%	147	31%	193	37%	148	31%	-1.00	ลดลง
10	น้ำพอง (2) สกลนคร	165	8	157	69	42%	56	34%	48	31%	61	37%	53	34%	-5.00	ลดลง
11	จันทบุรี (2) ชัยภูมิ	164	37	127	78	48%	39	24%	2	2%	38	23%	1	1%	1.00	เพิ่มขึ้น
12	ลุมพินี (2) ขอนแก่น	2,431	581	1,850	577	24%	343	14%	-	0%	348	14%	-	0%	-	คงที่
13	ลำปาว กาฬสินธุ์	1,980	100	1,880	458	23%	679	34%	579	31%	686	35%	586	31%	-7.00	ลดลง
14	ลำตะคอง นครราชสีมา	314	22	292	178	57%	95	30%	73	25%	98	31%	76	26%	-3.00	ลดลง
15	ลำพระเพลิง นครราชสีมา	155	1	154	28	18%	13	8%	12	8%	13	8%	12	8%	-	คงที่
16	มูลขม นครราชสีมา	141	7	134	47	33%	27	19%	20	15%	28	20%	21	16%	-1.00	ลดลง
17	ลำพระนครราชสีมา	275	7	268	111	40%	41	15%	34	13%	42	15%	35	13%	-1.00	ลดลง
18	ลำบางรอง บุรีรัมย์	121	3	118	37	31%	19	16%	16	14%	19	16%	16	14%	-	คงที่
19	สิรินธร (2) อุบลราชธานี	1,966	831	1,135	863	44%	1,070	54%	239	21%	1,084	55%	253	22%	-14.00	ลดลง
รวมภาค ดอน. 11.80%		8,369	1,649	6,720	2,711	32%	2,605	31%	1,194	18%	2,642	32%	1,227	18%	-33.00	ลดลง
ภาคกลาง (3)																
20	ป่าสักชลสิทธิ์ ลพบุรี	960	3	957	176	18%	124	13%	121	13%	132	14%	129	13%	-8.00	ลดลง
21	ป่าสัก ลพบุรี	160	17	143	38	24%	32	20%	15	10%	33	21%	16	11%	-1.00	ลดลง
22	กระเสียว สุพรรณบุรี	240	40	200	62	26%	54	23%	14	7%	54	23%	14	7%	-	คงที่
รวมภาคกลาง 1.92%		1,360	60	1,300	276	20%	211	16%	150	11%	219	16%	159	12%	-9.00	ลดลง
ภาคตะวันตก (2)																
23	ศรีนครินทร์ (2) กาญจนบุรี	17,745	10,265	7,480	14,225	80%	12,803	72%	2,538	34%	12,899	73%	2,634	35%	-96.00	ลดลง
24	วชิราลงกรณ (2) กาญจนบุรี	8,860	3,012	5,848	4,994	56%	4,534	51%	1,522	26%	4,644	52%	1,632	28%	-110.00	ลดลง
รวมภาคตะวันตก 37.51%		26,605	13,277	13,328	19,219	72%	17,337	65%	4,060	30%	17,542	66%	4,266	32%	-206.00	ลดลง
ภาคตะวันออก (6+4)																
25	ขุนด่าน นครนายก	224	5.00	219	38	17%	36	16%	31	14%	37	17%	32	15%	-1.00	ลดลง
26	คลองสิียด ฉะเชิงเทรา	420	30.00	390	105	25%	52	12%	22	6%	53	13%	23	6%	-1.00	ลดลง
27	บางพระ (3) ชลบุรี	117	12.00	105	51	44%	24	21%	12	11%	25	21%	13	12%	-1.00	ลดลง
28	หนองปลาไหล (3) ระยอง	164	13.75	150	91	56%	24	15%	10	7%	25	15%	11	8%	-1.00	ลดลง
29	ประแสร์ (3) ระยอง	295	20.00	275	130	44%	24	8%	4	1%	27	9%	7	3%	-3.00	ลดลง
30	มาบประชัน (3) ระยอง	17	0.72	16	11	67%	0.3	2%	-	0%	0	2%	-	0%	-	คงที่
31	หนองค้อ (3) ระยอง	21	1.00	20	6	26%	4	16%	3	12%	4	17%	2.54	12%	-0.03	ลดลง
32	ดงกรวย (3) ระยอง	79	3.00	76	29	37%	13	16%	10	13%	12	15%	8.70	11%	0.91	เพิ่มขึ้น
33	คลองใหญ่ (3) ระยอง	45	3.00	42	29	64%	4	8%	1	2%	4	9%	0.96	2%	-0.21	ลดลง
34	เขื่อนดินทรจันลา ปราจีนบุรี	295	19.00	276	105	36%	97	33%	78	28%	103	35%	84.00	30%	-6.00	ลดลง
รวมภาคตะวันออก 2.37%		1,678	107	1,570	595	35%	278	17%	170	11%	290	17%	182	12%	-12.34	ลดลง
ภาคใต้ (4)																
35	แก่งกระจาน เพชรบุรี	710	65	645	327	46%	264	37%	199	31%	276	39%	211	33%	-12.00	ลดลง
36	ปราณบุรี ประจวบคีรีขันธ์	391	18	373	217	55%	133	34%	115	31%	141	36%	123	33%	-8.00	ลดลง
37	รัชชประภา (2) สุราษฎร์ธานี	5,639	1,352	4,287	3,894	69%	2,953	52%	1,601	37%	2,995	53%	1,643	38%	-42.00	ลดลง
38	บางกลาง (2) ยะลา	1,454	276	1,178	982	68%	990	68%	714	61%	1,000	69%	724	61%	-10.00	ลดลง
รวมภาคใต้ 11.55%		8,194	1,711	6,483	5,420	66%	4,340	53%	2,629	41%	4,411	54%	2,701	42%	-72.00	ลดลง
รวมทั้งประเทศ 100%(38)		71,031	23,548	47,482	39,966	56%	33,398	47%	10,085	21%	33,850	48%	10,528	22%	-443.34	ลดลง

ที่มาข้อมูล : ตารางสรุปสภาพน้ำในอ่างเก็บน้ำขนาดใหญ่ทั่วประเทศ และตารางสรุปสภาพน้ำในอ่างเก็บน้ำภาคตะวันออกเฉียงเหนือ กรมชลประทาน

หมายเหตุ :

- อ่างเก็บน้ำขนาดใหญ่ หมายถึง อ่างเก็บน้ำที่มีความจุตั้งแต่ 100 ล้าน ลบ.ม. ขึ้นไป
- เป็นอ่างเก็บน้ำอยู่ในความรับผิดชอบของการไฟฟ้าฝ่ายผลิตแห่งประเทศไทย(10) นอกนั้นอยู่ในความรับผิดชอบของกรมชลประทาน (28)
- เป็นอ่างเก็บน้ำขนาดกลางที่มีความสำคัญต่อการอุตสาหกรรมและการประปา ของลุ่มน้ำชายฝั่งทะเลตะวันออก
- ที่มา : กรมชลประทาน และการไฟฟ้าฝ่ายผลิตแห่งประเทศไทย
- จังหวัดที่มีอ่างเก็บน้ำขนาดใหญ่มีจำนวน 26 จังหวัด ไม่มี 50 จังหวัด

รศ. นายดิเรก สอนเกษมกิจของอ่าง



ศูนย์เขล



ศูนย์ป้องกันกักตุนน้ำ กรมทรัพยากรน้ำ

ลำดับของเขื่อนตามความจุ

- ศรีนครินทร์
- ภูมิพล
- สิริกิติ์
- วชิราลงกรณ
- รัชชประภา
- ลุมพินี
- สิรินธร
- บางกลาง
- ลำปาว
- ป่าสัก

ลำดับของเขื่อนตามปริมาณน้ำใช้การได้

- ภูมิพล
- ศรีนครินทร์
- สิริกิติ์
- วชิราลงกรณ
- รัชชประภา
- ลำปาว
- ลุมพินี
- บางกลาง
- สิรินธร
- ป่าสัก