

1400

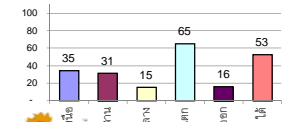
รายงานสรุปสภาพน้ำในอ่างเก็บน้ำขนาดใหญ่และขนาดกลาง

รายงานสถานการณ์ ณ วันที่ 8 พฤษภาคม 2563

% ปริมาณน้ำรวมแต่ละภาคปัจจุบัน

ปริมาณน้ำในอ่างที่ใช้การได้ในสัปดาห์นี้ + มากกว่า / - น้อยกว่า สัปดาห์ก่อน **435.80** ล้าน ลบ.ม.

สรุปสถานการณ์ปริมาณน้ำในอ่างเก็บน้ำที่ใช้ในกิจกรรมทั้งหมดประเทศ มากกว่าปริมาณน้ำที่เหลือเข้าอ่าง เมื่อเทียบกับสัปดาห์ก่อนที่ผ่านมา ควรใช้น้ำอย่างระมัดระวัง



สรุปสถานการณ์ปริมาณน้ำในอ่าง

คงที่	8	อ่าง
ลดลง	27	อ่าง
เพิ่มขึ้น	3	อ่าง

เปรียบเทียบปริมาณน้ำรวมประเทศไทยปัจจุบันกับปี 62 และ ปี 63

วันที่ 8 พฤษภาคม 2563 เท่ากับ 33,260 ล้าน ลบ.ม. หรือ เท่ากับ 47%

วันที่ 8 พฤษภาคม 2562 เท่ากับ 39,751 ล้าน ลบ.ม. หรือ เท่ากับ 56%

ภาค	สถานการณ์ปริมาณน้ำในอ่าง				ปริมาณน้ำเปลี่ยนแปลง (ล้าน ม.³)	สถานะ
	ลดลง (แห่ง)	คงที่ (แห่ง)	เพิ่มขึ้น (แห่ง)	รวม (แห่ง)		
ภาคเหนือ	5	1	1	7	-127.00	ปริมาณน้ำในอ่างเก็บน้ำลดลง
ภาคตะวันออกเฉียงเหนือ	7	4	1	12	-31.00	ปริมาณน้ำในอ่างเก็บน้ำลดลง
ภาคกลาง	2	1	-	3	-6.00	ปริมาณน้ำในอ่างเก็บน้ำลดลง
ภาคตะวันตก	2	-	-	2	-198.00	ปริมาณน้ำในอ่างเก็บน้ำลดลง
ภาคตะวันออก	7	2	1	10	-12.80	ปริมาณน้ำในอ่างเก็บน้ำลดลง
ภาคใต้	4	-	-	4	-61.00	ปริมาณน้ำในอ่างเก็บน้ำลดลง
รวมทั้งประเทศ	27	8	3	38	-435.80	ปริมาณน้ำในอ่างเก็บน้ำลดลง

ภาค	อ่างเก็บน้ำ	ความจุที่ (ล้าน ม.³)	ปริมาณน้ำที่ใช้งานได้ (ล้าน ม.³)	ใช้การได้จริง (ล้าน ม.³)	ปริมาณน้ำรวม วันที่ 8 พฤษภาคม 2562		ปัจจุบัน วันที่ 8 พฤษภาคม 2563				สัปดาห์ก่อน วันที่ 2 พฤษภาคม 2563				ปริมาณน้ำ + เพิ่มขึ้น (ล้าน ม.³)	สถานการณ์ในอ่าง
					%	ปริมาณน้ำรวม (ล้าน ม.³)	%	ปริมาณน้ำใช้การได้จริง (ล้าน ม.³)	%	ปริมาณน้ำรวม (ล้าน ม.³)	%	ปริมาณน้ำใช้การได้จริง (ล้าน ม.³)	%			
														ปริมาณน้ำรวม		
ภาคเหนือ (7)																
1	ภูมิพล (2)	13,462	3,800	9,662	6,398	48%	4,433	33%	633	7%	4,507	33%	707	7%	-74.00	ลดลง
2	สิริกิติ์ (2)	9,510	2,850	6,660	4,668	49%	3,644	38%	794	12%	3,698	39%	848	13%	-54.00	ลดลง
3	แม่งัด เข้มิงใหม่	265	12	253	117	44%	49	18%	37	15%	47	18%	35	14%	2.00	เพิ่มขึ้น
4	แม่งาว เข้มิงใหม่	263	14	249	65	25%	62	24%	48	19%	62	24%	48	19%	-	คงที่
5	กัวลม ลำปาง	106	3	103	47	44%	47	44%	44	43%	48	45%	45	44%	-1.00	ลดลง
6	กัวลนา ลำปาง	170	6	164	75	44%	47	28%	41	25%	48	28%	42	26%	-1.00	ลดลง
7	แควน้อย พะเยา	939	43	896	236	25%	275	29%	232	26%	283	30%	240	27%	-8.00	ลดลง
	แม่ออก	110	16	94	35	32%	26	24%	10	11%	26	24%	10	11%	-	คงที่
รวมภาคเหนือ 34.85%		24,825	6,744	18,081	11,642	47%	8,582	35%	1,838	10%	8,719	35%	1,965	11%	-127.00	ลดลง
ภาคตะวันออกเฉียงเหนือ (12)																
8	ห้วยหลวง อุดรธานี	136	7	129	30	22%	31	23%	24	19%	32	24%	25	19%	-1.00	ลดลง
9	น้ำจูน สกลนคร	520	45	475	242	47%	192	37%	147	31%	192	37%	147	31%	-	คงที่
10	น้ำพอง (2) สกลนคร	165	8	157	69	42%	54	33%	46	29%	59	36%	51	32%	-5.00	ลดลง
11	จตุรพักตร (2) ชัยภูมิ	164	37	127	78	48%	39	24%	2	2%	38	23%	1	1%	1.00	เพิ่มขึ้น
12	ลุมพินี (2) ขอนแก่น	2,431	581	1,850	576	24%	341	14%	-	0%	346	14%	-	0%	-	คงที่
13	ลำปาว กาฬสินธุ์	1,980	100	1,880	460	23%	677	34%	577	31%	684	35%	584	31%	-7.00	ลดลง
14	ลำตะคอง นครราชสีมา	314	22	292	177	56%	94	30%	72	25%	97	31%	75	26%	-3.00	ลดลง
15	ลำพระเพลิง นครราชสีมา	155	1	154	28	18%	13	8%	12	8%	13	8%	12	8%	-	คงที่
16	มูลนง นครราชสีมา	141	7	134	46	33%	27	19%	20	15%	28	20%	21	16%	-1.00	ลดลง
17	ลำพระนครราชสีมา	275	7	268	110	40%	41	15%	34	13%	42	15%	35	13%	-1.00	ลดลง
18	ลำบางรองบุรีรัมย์	121	3	118	37	31%	19	16%	16	14%	19	16%	16	14%	-	คงที่
19	สิรินธร (2) อุบลราชธานี	1,966	831	1,135	860	44%	1,066	54%	235	21%	1,080	55%	249	22%	-14.00	ลดลง
รวมภาคตะวันออกเฉียงเหนือ 11.80%		8,369	1,649	6,720	2,712	32%	2,595	31%	1,185	18%	2,630	31%	1,216	18%	-31.00	ลดลง
ภาคกลาง (3)																
20	ป่าสักชลสิทธิ์ ลพบุรี	960	3	957	172	18%	123	13%	120	13%	128	13%	125	13%	-5.00	ลดลง
21	ป่าสัก ลพบุรี	160	17	143	38	24%	32	20%	15	10%	33	21%	16	11%	-1.00	ลดลง
22	กระเสียว สุพรรณบุรี	240	40	200	62	26%	54	23%	14	7%	54	23%	14	7%	-	คงที่
รวมภาคกลาง 1.92%		1,360	60	1,300	272	20%	209	15%	149	11%	215	16%	155	12%	-6.00	ลดลง
ภาคตะวันตก (2)																
23	ศรีนครินทร์ (2) กาญจนบุรี	17,745	10,265	7,480	14,192	80%	12,772	72%	2,507	34%	12,868	73%	2,603	35%	-96.00	ลดลง
24	วชิราลงกรณ (2) กาญจนบุรี	8,860	3,012	5,848	4,953	56%	4,505	51%	1,493	26%	4,607	52%	1,595	27%	-102.00	ลดลง
รวมภาคตะวันตก 37.51%		26,605	13,277	13,328	19,145	72%	17,277	65%	4,000	30%	17,475	66%	4,198	31%	-198.00	ลดลง
ภาคตะวันออก (6+4)																
25	ขุนด่าน นครนายก	224	5.00	219	37	17%	35	16%	30	14%	37	17%	32	15%	-2.00	ลดลง
26	คลองสิริกิติ์ ฉะเชิงเทรา	420	30.00	390	103	25%	52	12%	22	6%	53	13%	23	6%	-1.00	ลดลง
27	บางพระ (3) ชลบุรี	117	12.00	105	50	43%	23	20%	11	10%	24	21%	12	11%	-1.00	ลดลง
28	หนองปลาไหล (3) ระยอง	164	13.75	150	91	56%	25	15%	11	8%	25	15%	11	8%	-	คงที่
29	ประแสร์ (3) ระยอง	295	20.00	275	128	43%	24	8%	4	1%	26	9%	6	2%	-2.00	ลดลง
30	มาบประชัน (3) ระยอง	17	0.72	16	11	67%	0.3	2%	-	0%	0	2%	-	0%	-	คงที่
31	หนองค้อ (3) ระยอง	21	1.00	20	6	26%	4	16%	3	12%	4	17%	2.64	13%	-0.13	ลดลง
32	คลองกรวย (3) ระยอง	79	3.00	76	29	37%	13	16%	10	13%	12	15%	9.12	12%	0.49	เพิ่มขึ้น
33	คลองใหญ่ (3) ระยอง	45	3.00	42	29	64%	4	8%	1	2%	4	9%	0.92	2%	-0.17	ลดลง
34	เขื่อนดินหริ่งจลา ปราจีนบุรี	295	19.00	276	102	35%	94	32%	75	27%	101	34%	82.00	30%	-7.00	ลดลง
รวมภาคตะวันออก 2.37%		1,678	107	1,570	586	35%	273	16%	166	11%	286	17%	179	11%	-12.80	ลดลง
ภาคใต้ (4)																
35	แก่งกระจาน เพชรบุรี	710	65	645	323	45%	260	37%	195	30%	271	38%	206	32%	-11.00	ลดลง
36	ปราณบุรี ประจวบคีรีขันธ์	391	18	373	214	55%	133	34%	115	31%	138	35%	120	32%	-5.00	ลดลง
37	รัชชประภา (2) สุราษฎร์ธานี	5,639	1,352	4,287	3,881	69%	2,941	52%	1,589	37%	2,979	53%	1,627	38%	-38.00	ลดลง
38	บางกลาง (2) ยะลา	1,454	276	1,178	975	67%	989	68%	713	61%	996	69%	720	61%	-7.00	ลดลง
รวมภาคใต้ 11.55%		8,194	1,711	6,483	5,394	66%	4,323	53%	2,612	40%	4,385	54%	2,673	41%	-61.00	ลดลง
รวมทั้งประเทศ 100%(38)		71,031	23,548	47,482	39,751	56%	33,260	47%	9,950	21%	33,710	47%	10,386	22%	-435.80	ลดลง

ที่มาข้อมูล : ตารางสรุปสภาพน้ำในอ่างเก็บน้ำขนาดใหญ่ทั่วประเทศ และตารางสรุปสภาพน้ำในอ่างเก็บน้ำภาคตะวันออกเฉียงเหนือ กรมชลประทาน

หมายเหตุ :

- อ่างเก็บน้ำขนาดใหญ่ หมายถึง อ่างเก็บน้ำที่มีความจุตั้งแต่ 100 ล้าน ลบ.ม. ขึ้นไป
- เป็นอ่างเก็บน้ำอยู่ในความรับผิดชอบของการไฟฟ้าฝ่ายผลิตแห่งประเทศไทย(10) นอกนั้นอยู่ในความรับผิดชอบของกรมชลประทาน (28)
- เป็นอ่างเก็บน้ำขนาดกลางที่มีความสำคัญต่อการอุตสาหกรรมและการประมง ของลุ่มน้ำชายฝั่งทะเลตะวันออก
- ที่มา : กรมชลประทาน และการไฟฟ้าฝ่ายผลิตแห่งประเทศไทย
- จังหวัดที่มีอ่างเก็บน้ำขนาดใหญ่มีจำนวน 26 จังหวัด ไม่มี 50 จังหวัด

รศ. นายดิเรก สอนเกษมกิจของอ่าง



ศูนย์เขล



ศูนย์ป้องกันกักตุนน้ำ กรมทรัพยากรน้ำ

ลำดับของเขื่อนตามความจุ

- ศรีนครินทร์ 2.ภูมิพล 3.สิริกิติ์ 4.วชิราลงกรณ 5.รัชชประภา
- 6.ลุมพินี 7.สิรินธร 8.บางกลาง 9.ลำปาว 10.ป่าสัก

ลำดับของเขื่อนตามปริมาณน้ำใช้การได้

- ภูมิพล 2.ศรีนครินทร์ 3.สิริกิติ์ 4.วชิราลงกรณ 5.รัชชประภา
- 6.ลำปาว 7.ลุมพินี 8.บางกลาง 9.สิรินธร 10.ป่าสัก