



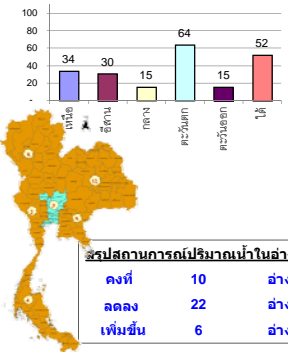
รายงานสรุปสภาพน้ำในอ่างเก็บน้ำขนาดใหญ่และขนาดกลาง

รายงานสถานการณ์ ณ วันที่ 18 พฤษภาคม 2563

ปริมาณน้ำในอ่างที่ใช้การได้ในสัปดาห์นี้ + มากกว่า / - น้อยกว่า สัปดาห์ก่อน **407.62** ล้าน ลบ.ม.

สรุปสถานการณ์ปริมาณน้ำในอ่างเก็บน้ำที่ใช้ในกิจกรรมทั่วประเทศ มากกว่าปริมาณน้ำที่เหลือในอ่าง เมื่อเทียบกับสัปดาห์ที่ผ่านมา การใช้น้ำอย่างระมัดระวัง

% ปริมาณน้ำรวมแต่ละภาคปัจจุบัน



สรุปสถานการณ์ปริมาณน้ำในอ่างฯ

คงที่	10	อ่าง
ลดลง	22	อ่าง
เพิ่มขึ้น	6	อ่าง

เปรียบเทียบปริมาณน้ำรวมประเทศไทยปัจจุบัน
กับปี 62 และ ปี 63

วันที่ 18 พฤษภาคม 2563 แห่งนี้

32,538 ล้าน ลบ.ม. หรือ เท่ากับ

46%

วันที่ 18 พฤษภาคม 2562 แห่งนี้

38,775 ล้าน ลบ.ม. หรือ เท่ากับ

55%

ภาค	สถานการณ์ปริมาณน้ำในอ่าง				ปริมาณน้ำเปลี่ยนแปลง (ล้าน ม.³)	สถานะ
	ล้น (แห่ง)	คงที่ (แห่ง)	เพิ่มขึ้น (แห่ง)	รวม (แห่ง)		
ภาคเหนือ	4	2	1	7	-124.00	ปริมาณน้ำในอ่างเก็บน้ำลดลง
ภาคตะวันออกเฉียงเหนือ	7	5	-	12	-26.00	ปริมาณน้ำในอ่างเก็บน้ำลดลง
ภาคกลาง	-	2	1	3	1.00	ปริมาณน้ำในอ่างเก็บน้ำเพิ่มขึ้น
ภาคตะวันออก	2	-	-	2	-219.00	ปริมาณน้ำในอ่างเก็บน้ำลดลง
ภาคใต้	5	1	4	10	-3.62	ปริมาณน้ำในอ่างเก็บน้ำลดลง
ภาคใต้	4	-	-	4	-36.00	ปริมาณน้ำในอ่างเก็บน้ำลดลง
รวมทั้งประเทศ	22	10	6	38	-407.62	ปริมาณน้ำในอ่างเก็บน้ำลดลง

ภาค	อ่างเก็บน้ำ	ความจุที่ (ล้าน ม.³)	ปริมาณน้ำที่ใช้งานได้ (ล้าน ม.³)	ใช้การได้จริง (ล้าน ม.³)	ปริมาณน้ำรวมวันที่ 18 พฤษภาคม 2562 (%)	ปัจจุบัน วันที่ 18 พฤษภาคม 2563				สัปดาห์ก่อน วันที่ 12 พฤษภาคม 2563				ปริมาณน้ำ + เพิ่มขึ้น - ลดลง (ล้าน ม.³)	สถานการณ์ในอ่าง	
						ปริมาณน้ำรวม		ปริมาณน้ำใช้การได้จริง		ปริมาณน้ำรวม		ปริมาณน้ำใช้การได้จริง				
						ปริมาณน้ำรวม (ล้าน ม.³)	%	ปริมาณน้ำใช้การได้จริง (ล้าน ม.³)	%	ปริมาณน้ำรวม (ล้าน ม.³)	%	ปริมาณน้ำใช้การได้จริง (ล้าน ม.³)	%			
ภาคเหนือ (7)																
1	ภูมิพล (2)	13,462	3,800	9,662	6,210	46%	4,315	32%	515	5%	4,385	33%	585	6%	-70.00	ลดลง
2	สิริกิติ์ (2)	9,510	2,850	6,660	4,434	47%	3,553	37%	703	11%	3,605	38%	755	11%	-52.00	ลดลง
3	แม่งัด เข้มงใหม่	265	12	253	109	41%	49	18%	37	15%	49	18%	37	15%	-	คงที่
4	แม่งาว เข้มงใหม่	263	14	249	56	21%	62	24%	48	19%	62	24%	48	19%	-	คงที่
5	กัวลม ลำปาง	106	3	103	49	46%	48	45%	45	44%	46	43%	43	42%	2.00	เพิ่มขึ้น
6	กัวลนา ลำปาง	170	6	164	74	44%	46	27%	40	24%	47	28%	41	25%	-1.00	ลดลง
7	แควน้อย พิชญโลก	939	43	896	212	23%	258	27%	215	24%	270	29%	227	25%	-12.00	ลดลง
	แม่ออก	110	16	94	35	32%	25	23%	9	10%	25	23%	9	10%	-	คงที่
รวมภาคเหนือ 34.85%		24,825	6,744	18,081	11,179	45%	8,356	34%	1,612	9%	8,490	34%	1,736	10%	-124.00	ลดลง
ภาคตะวันออกเฉียงเหนือ (12)																
8	ห้วยหลวง อุดรธานี	136	7	129	29	21%	28	21%	21	16%	30	22%	23	18%	-2.00	ลดลง
9	น้ำจืด สกลนคร	520	45	475	243	47%	190	37%	145	31%	192	37%	147	31%	-2.00	ลดลง
10	น้ำพอง (2) สกลนคร	165	8	157	64	39%	47	28%	39	25%	51	31%	43	27%	-4.00	ลดลง
11	จุฬารัตน์ (2) ชัยภูมิ	164	37	127	79	48%	40	24%	3	2%	40	24%	3	2%	-	คงที่
12	ลุมพินี (2) ขอนแก่น	2,431	581	1,850	576	24%	333	14%	-	0%	338	14%	-	0%	-	คงที่
13	ลำปาว กาฬสินธุ์	1,980	100	1,880	475	24%	657	33%	557	30%	672	34%	572	30%	-15.00	ลดลง
14	ลำตะคอง นครราชสีมา	314	22	292	175	56%	93	30%	71	24%	94	30%	72	25%	-1.00	ลดลง
15	ลำพระเพลิง นครราชสีมา	155	1	154	28	18%	13	8%	12	8%	13	8%	12	8%	-	คงที่
16	มูลนง นครราชสีมา	141	7	134	45	32%	27	19%	20	15%	28	20%	21	16%	-1.00	ลดลง
17	ลำพระนครราชสีมา	275	7	268	107	39%	40	15%	33	12%	41	15%	34	13%	-1.00	ลดลง
18	ลำบางรองบุรีรัมย์	121	3	118	37	31%	19	16%	16	14%	19	16%	16	14%	-	คงที่
19	สิรินธร (2) อุบลราชธานี	1,966	831	1,135	865	44%	1,059	54%	228	20%	1,059	54%	228	20%	-	คงที่
รวมภาค ดอน. 11.80%		8,369	1,649	6,720	2,722	33%	2,546	30%	1,145	17%	2,575	31%	1,171	17%	-26.00	ลดลง
ภาคกลาง (3)																
20	ป่าสักชลสิทธิ์ ลพบุรี	960	3	957	141	15%	121	13%	118	12%	120	13%	117	12%	1.00	เพิ่มขึ้น
21	ห้วยเสลา อุทัยธานี	160	17	143	38	24%	32	20%	15	10%	32	20%	15	10%	-	คงที่
22	กระเสียว สุพรรณบุรี	240	40	200	65	27%	54	23%	14	7%	54	23%	14	7%	-	คงที่
รวมภาคกลาง 1.92%		1,360	60	1,300	244	18%	207	15%	147	11%	206	15%	146	11%	1.00	เพิ่มขึ้น
ภาคตะวันออก (2)																
23	ศรีนครินทร์ (2) กาญจนบุรี	17,745	10,265	7,480	14,043	79%	12,600	71%	2,335	31%	12,708	72%	2,443	33%	-108.00	ลดลง
24	วชิราลงกรณ (2) กาญจนบุรี	8,860	3,012	5,848	4,766	54%	4,314	49%	1,302	22%	4,425	50%	1,413	24%	-111.00	ลดลง
รวมภาคตะวันออก 37.51%		26,605	13,277	13,328	18,809	71%	16,913	64%	3,637	27%	17,133	64%	3,856	29%	-219.00	ลดลง
ภาคตะวันออก (6+4)																
25	ขุนด่าน นครนายก	224	5.00	219	33	15%	31	14%	26	12%	32	14%	27	12%	-1.00	ลดลง
26	คลองสิียด ฉะเชิงเทรา	420	30.00	390	93	22%	51	12%	21	5%	52	12%	22	6%	-1.00	ลดลง
27	บางพระ (3) ชลบุรี	117	12.00	105	48	41%	21	18%	9	9%	22	19%	10	10%	-1.00	ลดลง
28	หนองปลาไหล (3) ระยอง	164	13.75	150	88	54%	30	18%	16	11%	24	15%	10	7%	6.00	เพิ่มขึ้น
29	ประแสร์ (3) ระยอง	295	20.00	275	124	42%	22	7%	2	1%	23	8%	3	1%	-1.00	ลดลง
30	มาบประชัน (3) ระยอง	17	0.72	16	10	63%	0.1	1%	-	0%	0	1%	-	0%	-	คงที่
31	หนองค้อ (3) ระยอง	21	1.00	20	5	25%	4	19%	3	15%	4	16%	2.51	12%	0.51	เพิ่มขึ้น
32	ดงกรวย (3) ระยอง	79	3.00	76	28	35%	14	17%	11	14%	12	16%	9.33	12%	1.32	เพิ่มขึ้น
33	คลองใหญ่ (3) ระยอง	45	3.00	42	27	60%	4	10%	1	3%	4	9%	0.87	2%	0.55	เพิ่มขึ้น
34	นคมดินทรจันทรา ปราจีนบุรี	295	19.00	276	89	30%	81	27%	62	22%	89	30%	70.00	25%	-8.00	ลดลง
รวมภาคตะวันออก 2.37%		1,678	107	1,570	546	33%	258	15%	151	10%	262	16%	155	10%	-3.62	ลดลง
ภาคใต้ (4)																
35	แก่งกระจาน เพชรบุรี	710	65	645	304	43%	247	35%	182	28%	253	36%	188	29%	-6.00	ลดลง
36	ปราณบุรี ประจวบคีรีขันธ์	391	18	373	202	52%	128	33%	110	29%	132	34%	114	31%	-4.00	ลดลง
37	รัชชประภา (2) สุราษฎร์ธานี	5,639	1,352	4,287	3,816	68%	2,894	51%	1,542	36%	2,919	52%	1,567	37%	-25.00	ลดลง
38	บางกลาง (2) ยะลา	1,454	276	1,178	953	66%	988	68%	712	60%	989	68%	713	61%	-1.00	ลดลง
รวมภาคใต้ 11.55%		8,194	1,711	6,483	5,275	64%	4,257	52%	2,546	39%	4,293	52%	2,582	40%	-36.00	ลดลง
รวมทั้งประเทศ 100%(38)		71,031	23,548	47,482	38,775	55%	32,538	46%	9,238	19%	32,959	46%	9,646	20%	-407.62	ลดลง

ที่มาข้อมูล : ตารางสรุปสภาพน้ำในอ่างเก็บน้ำขนาดใหญ่ทั่วประเทศ และตารางสรุปสภาพน้ำในอ่างเก็บน้ำภาคตะวันออก กรมชลประทาน

หมายเหตุ :

- อ่างเก็บน้ำขนาดใหญ่ หมายถึง อ่างเก็บน้ำที่มีความจุตั้งแต่ 100 ล้าน ลบ.ม. ขึ้นไป
- เป็นอ่างเก็บน้ำอยู่ในความรับผิดชอบของการไฟฟ้าฝ่ายผลิตแห่งประเทศไทย(10) นอกนั้นอยู่ในความรับผิดชอบของกรมชลประทาน (28)
- เป็นอ่างเก็บน้ำขนาดกลางที่มีความสำคัญต่อการอุตสาหกรรมและการประปา ของลุ่มน้ำชายฝั่งทะเลตะวันออก
- ที่มา : กรมชลประทาน และการไฟฟ้าฝ่ายผลิตแห่งประเทศไทย
- จังหวัดที่มีอ่างเก็บน้ำขนาดใหญ่มีจำนวน 26 จังหวัด ไม่มี 50 จังหวัด

รศ. หมายถึง ระดับเก็บกักของอ่าง



ศูนย์เขล



ศูนย์ป้องกันกักตุนน้ำ กรมทรัพยากรน้ำ

ลำดับของเขื่อนตามความจุ

- ศรีนครินทร์ 2.ภูมิพล 3.สิริกิติ์ 4.วชิราลงกรณ 5.รัชชประภา
- ลุมพินี 7.สิรินธร 8.บางกลาง 9.ลำปาว 10.ป่าสัก

ลำดับของเขื่อนตามปริมาณน้ำใช้การได้

- ภูมิพล 2.ศรีนครินทร์ 3.สิริกิติ์ 4.วชิราลงกรณ 5.รัชชประภา
- ลำปาว 7.ลุมพินี 8.บางกลาง 9.สิรินธร 10.ป่าสัก