

# รายงานสถานการณ์น้ำลุ่มน้ำบางปะกง-ปราจีนบุรี

## วันที่ 19 พฤษภาคม 2563

### 1) สภาพภูมิอากาศ (ที่มา : กรมอุตุนิยมวิทยา)

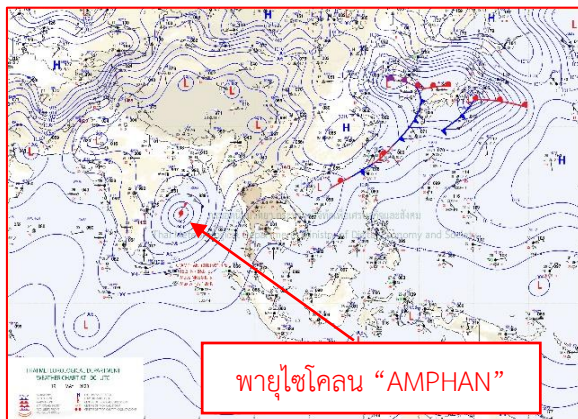
#### ลักษณะอากาศทั่วไป

พยากรณ์อากาศ 24 ชั่วโมงข้างหน้า มรสุมตะวันตกเฉียงใต้กำลังปานกลางพัดปกคลุมทะเลอันดามัน ประเทศไทย และอ่าวไทย ทำให้บริเวณดังกล่าวมีฝนฟ้าคะนองและฝนตกหนักบางแห่งในระยะนี้ สำหรับภาคใต้ มีฝนต่อเนื่องและมีฝนตกหนักบางแห่ง คลื่นลมบริเวณทะเลอันดามันมีคลื่นสูงประมาณ 2 เมตร

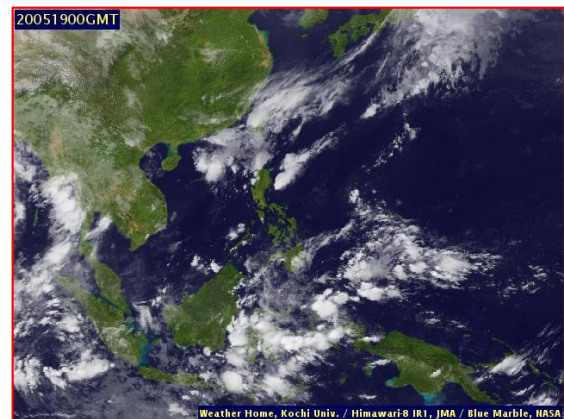
อนึ่ง พายุไซโคลน “อำพัน” (AMPHAN) บริเวณอ่าวเบงกอลตอนกลาง กำลังเคลื่อนที่ไปทางทิศเหนือค่อนตะวันออกเล็กน้อย คาดว่าจะเคลื่อนขึ้นฝั่งบริเวณประเทศอินเดียตอนบนและประเทศบังคลาเทศในระยะต่อไป

#### สภาพอากาศภาคตะวันออก

อากาศร้อน โดยมีฝนฟ้าคะนอง ร้อยละ 40 ของพื้นที่ และมีฝนตกหนักบางแห่ง บริเวณจังหวัดนครนายก ปราจีนบุรี สระแก้ว ฉะเชิงเทรา ชลบุรี ระยอง จันทบุรี และตราด อุณหภูมิต่ำสุด 25-29 องศาเซลเซียส อุณหภูมิสูงสุด 33-35 องศาเซลเซียส ลมตะวันตกเฉียงใต้ ความเร็ว 15-30 กม./ชม. ทะเลมีคลื่นประมาณ 1 เมตร บริเวณที่มีฝนฟ้าคะนองคลื่นสูงมากกว่า 1 เมตร



แผนที่อากาศวันที่ 19 พ.ค. 2563 เวลา 07.00 น.



ภาพถ่ายจากดาวเทียมวันที่ 19 พ.ค. 2563 เวลา 07.00 น.

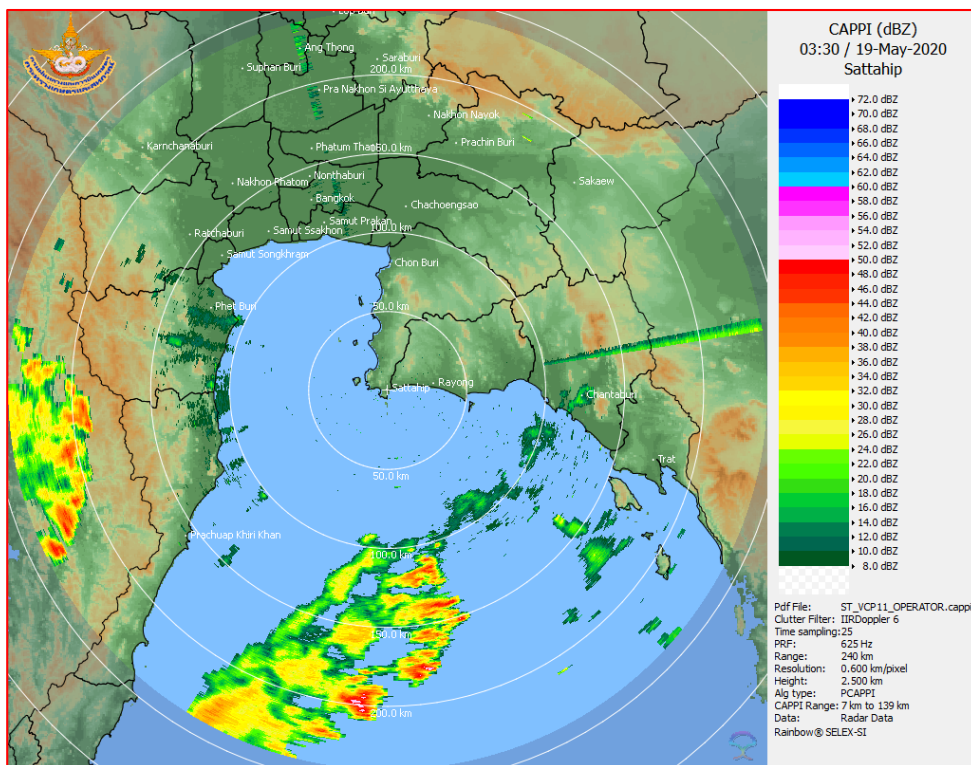
### 2) สถานการณ์ฝน

จากข้อมูลสถานการณ์ฝนในพื้นที่ลุ่มน้ำบางปะกง-ปราจีนบุรี ของวันที่ 19 พฤษภาคม 2563 จากกรมอุตุนิยมวิทยา สถาบันสารสนเทศทรัพยากรน้ำ (องค์การมหาชน) กรมชลประทาน และกรมทรัพยากรน้ำพบว่า มีฝนตกเล็กน้อยถึงปานกลาง และมีฝนตกหนักในบางพื้นที่ บริเวณจังหวัดนครนายก ฉะเชิงเทรา ปราจีนบุรี สระแก้ว และชลบุรี โดยมีปริมาณฝน 1.2 – 37.3 มม.

ข้อมูลสถานการณ์ฝนในพื้นที่ลุ่มน้ำบางปะกง-ปราจีนบุรี ณ วันที่ 19 พฤษภาคม 2563  
(ข้อมูลจากกรมอุตุนิยมวิทยา เวลา 07.00 น.)

ลำดับ	พื้นที่	ปริมาณฝน (มม.)
1	อ.เมือง จ.นครนายก	11.4
2	อ.บางคล้า จ.ฉะเชิงเทรา	4.9
3	อ.ราชสำนั จ.ฉะเชิงเทรา	2.5
4	อ.ท่าตะเกียบ จ.ฉะเชิงเทรา	1.8
5	อ.เมือง จ.ปราจีนบุรี	6.2
6	อ.ประจันตคาม จ.ปราจีนบุรี	8.0
7	อ.บ้านสร้าง จ.ปราจีนบุรี	37.3
8	อ.ศรีมหาโพธิ์ จ.ปราจีนบุรี	5.0
9	อ.กบินทร์บุรี จ.ปราจีนบุรี	9.1
10	อ.เมือง จ.สระแก้ว	9.5
11	อ.เมือง จ.ชลบุรี	1.2

หมายเหตุ “ฟ” คือ ฝนวัดปริมาณไม่ได้ (ต่ำกว่า 0.1 มิลลิเมตร), “\*” คือ ไม่ได้รับข้อมูล



ภาพเรดาร์ที่ตรวจอากาศ “สถานีสัตหีบ”  
ณ วันที่ 19 พฤษภาคม 2563 เวลา 10.30 น.  
(ที่มา : กรมอุตุนิยมวิทยา)

สถานการณ์น้ำฝน

<p>WRF-ROMS (ThaiGeo), 24-Hour Precipitation, Thailand Model (3x3 km) 18-May-2020 19:00 to 19-May-2020 19:00 (Bangkok Time)</p> <p>Created by HII initial date 18-May-2020 19:00 (Bangkok Time)</p>	<p>WRF-ROMS (ThaiGeo), 24-Hour Precipitation, Thailand Model (3x3 km) 19-May-2020 19:00 to 20-May-2020 19:00 (Bangkok Time)</p> <p>Created by HII initial date 18-May-2020 19:00 (Bangkok Time)</p>
<p>แผนที่การคาดการณ์น้ำฝนวันที่ 19 พ.ค. 63</p>	<p>แผนที่การคาดการณ์น้ำฝนวันที่ 20 พ.ค. 63</p>
<p>WRF-ROMS (ThaiGeo), 24-Hour Precipitation, Thailand Model (3x3 km) 20-May-2020 19:00 to 21-May-2020 19:00 (Bangkok Time)</p> <p>Created by HII initial date 18-May-2020 19:00 (Bangkok Time)</p>	<p>WRF-ROMS (ThaiGeo), 24-Hour Precipitation, Southeast Asia Model (9x9 km) 21-May-2020 19:00 to 22-May-2020 19:00 (Bangkok Time)</p> <p>Created by HII initial date 18-May-2020 19:00 (Bangkok Time)</p>
<p>แผนที่การคาดการณ์น้ำฝนวันที่ 21 พ.ค. 63</p>	<p>แผนที่การคาดการณ์น้ำฝนวันที่ 22 พ.ค. 63</p>
<p>WRF-ROMS (ThaiGeo), 24-Hour Precipitation, Southeast Asia Model (9x9 km) 22-May-2020 19:00 to 23-May-2020 19:00 (Bangkok Time)</p> <p>Created by HII initial date 18-May-2020 19:00 (Bangkok Time)</p>	<p>WRF-ROMS (ThaiGeo), 24-Hour Precipitation, Southeast Asia Model (9x9 km) 23-May-2020 19:00 to 24-May-2020 19:00 (Bangkok Time)</p> <p>Created by HII initial date 18-May-2020 19:00 (Bangkok Time)</p>
<p>แผนที่การคาดการณ์น้ำฝนวันที่ 23 พ.ค. 63</p>	<p>แผนที่การคาดการณ์น้ำฝนวันที่ 24 พ.ค. 63</p>
<p>ที่มา : <a href="http://www.thaiwater.net">www.thaiwater.net</a></p>	
<p>ผลการคาดการณ์ปริมาณฝนล่วงหน้า</p>	

3) ข้อมูลปริมาณน้ำในลำน้ำ

สถานการณ์น้ำท่า (15 – 19 พ.ค. 63 ที่มา : กรมชลประทาน เวลา 06.00 น.)

สถานี	อำเภอ	จังหวัด	ลุ่มน้ำ	ระดับ	ศุกร์	เสาร์	อาทิตย์	จันทร์	อังคาร	แนว โน้ม (เพิ่ม/ ลด)
				ตลิ่ง(ม.)	15	16	17	18	19	
				ความจุ ลำน้ำ (ลบ.ม./ วิ.)	พ.ค.	พ.ค.	พ.ค.	พ.ค.	พ.ค.	
Kgt.19A	เกาะ จันทร์	ชลบุรี	บางปะกง	4.8	1.64	1.64	1.63	1.66	1.66	ทรงตัว
				*	1.60	1.60	1.50	1.80	1.80	
Kgt.30	เทศบาล เมือง	ฉะเชิงเทรา	บางปะกง	1.70	*	*	*	*	*	*
				น้ำหนุ่น	*	*	*	*	*	
Ny.1B	เมือง	นครนายก	บางปะกง	8.81	3.93	3.95	3.96	3.91	3.91	ทรงตัว
				206	3.30	3.50	3.60	3.10	3.10	
Ny.3	บ้านนา	นครนายก	บางปะกง	6.26	2.93	2.92	2.91	2.89	2.89	ทรงตัว
				67.20	*	*	*	*	*	
Ny.4	เมือง	ปราจีนบุรี	บางปะกง	3.34	0.23	0.24	0.23	0.23	0.23	ทรงตัว
				185	*	*	*	*	*	
Ny.7	เมือง	นครนายก	บางปะกง	6.56	3.89	3.99	4.01	3.82	3.73	ลดลง
				*	*	*	*	*	*	
Kgt.1	เมือง	ปราจีนบุรี	ปราจีนบุรี	4.13	0.17	0.08	0.03	-0.03	-0.07	ลดลง
				774.00	*	*	*	*	*	
Kgt.3	กบินทร์ บุรี	ปราจีนบุรี	ปราจีนบุรี	10.20	0.49	0.54	0.56	0.54	0.53	ลดลง
				648.00	9.80	10.80	11.20	10.80	1.60	
Kgt.6	ศรีมหา โพธิ์	ปราจีนบุรี	ปราจีนบุรี	7.10	0.39	0.32	0.28	0.23	0.17	ลดลง
				-	*	*	*	*	*	
Kgt.9	เขา ฉกรรจ์	สระแก้ว	ปราจีนบุรี	10.00	3.74	3.73	3.73	3.72	3.72	ทรงตัว
				444.00	*	*	*	*	*	
Kgt.10	เมือง	สระแก้ว	ปราจีนบุรี	11.00	5.65	5.63	5.65	5.65	5.65	ทรงตัว
				300.00	*	*	*	*	*	
Kgt.13A	กบินทร์ บุรี	ปราจีนบุรี	ปราจีนบุรี	16.17	6.38	6.39	6.35	6.32	6.33	เพิ่มขึ้น
				417.20	*	*	*	*	*	
Kgt.14	นาดี	ปราจีนบุรี	ปราจีนบุรี	7.06	0.67	0.66	0.65	0.64	0.63	ลดลง
				313.00	*	*	*	*	*	

หมายเหตุ\* ไม่ได้รับข้อมูล

ปริมาณน้ำในลำน้ำในพื้นที่ลุ่มน้ำบางปะกง-ปราจีนบุรี วันที่ 19 พฤษภาคม 2563



สถานีเชิงสะพานฉะเชิงเทรา ต.หน้าเมือง อ.เมือง จ.ฉะเชิงเทรา  
(ลุ่มน้ำบางปะกง – แม่น้ำบางปะกง)

4) สรุป

- สถานการณ์น้ำในลุ่มน้ำบางปะกง อยู่ในภาวะน้ำน้อย และระดับน้ำในลำน้ำส่วนใหญ่มีแนวโน้มทรงตัว
- สถานการณ์น้ำในลุ่มน้ำปราจีนบุรี อยู่ในภาวะน้ำน้อย และระดับน้ำในลำน้ำส่วนใหญ่มีแนวโน้มลดลง