

# รายงานสถานการณ์น้ำลุ่มน้ำทะเลสาบสงขลา

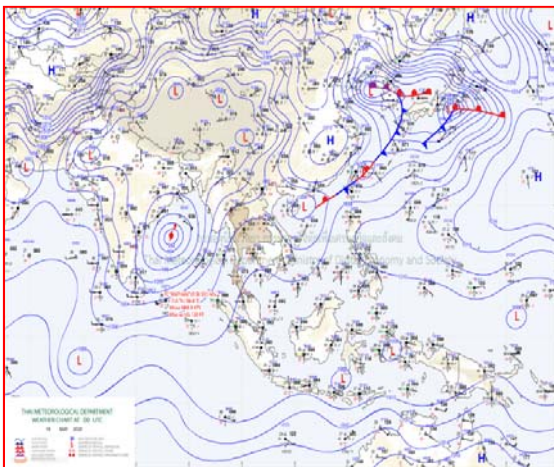
## วันที่ 19 พฤษภาคม 2563

### 1) สภาพภูมิอากาศ

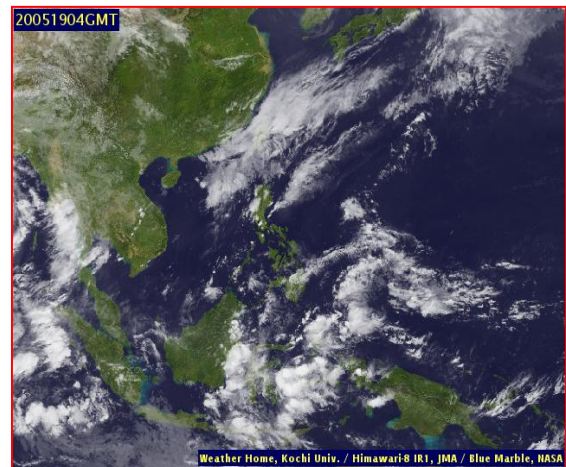
**ลักษณะอากาศทั่วไป** (ที่มา: กรมอุตุนิยมวิทยา)

พยากรณ์อากาศ 24 ชั่วโมงข้างหน้า มรสุมตะวันตกเฉียงใต้กำลังปานกลางพัดปกคลุมทะเลอันดามัน ประเทศไทย และอ่าวไทย ทำให้บริเวณดังกล่าวมีฝนฟ้าคะนองและฝนตกหนักบางแห่งในระยะนี้ ขอให้ประชาชนบริเวณประเทศไทยตอนบน ระวังอันตรายจากฝนฟ้าคะนองและฝนตกหนักไว้ด้วย สำหรับภาคใต้ มีฝนต่อเนื่องและมีฝนตกหนักบางแห่ง คลื่นลมบริเวณทะเลอันดามันมีคลื่นสูงประมาณ 2 เมตร บริเวณที่มีฝนฟ้าคะนอง คลื่นสูงมากกว่า 2 เมตร ขอให้ประชาชนบริเวณดังกล่าวระวังอันตรายจากฝนที่ตกหนักและฝนที่ตกสะสม ชาวเรือบริเวณทะเลอันดามันควรเดินเรือด้วยความระมัดระวัง และเรือเล็กควรงดออกจากฝั่ง อนึ่ง พายุไซโคลน “อำพัน” (AMPHAN) บริเวณอ่าวเบงกอลตอนกลาง กำลังเคลื่อนที่ไปทางทิศเหนือก่อนจะวันออกเล็กน้อย คาดว่าจะเคลื่อนขึ้นฝั่งบริเวณประเทศอินเดียตอนบนและประเทศบังคลาเทศในระยะต่อไป

**สภาพอากาศภาคใต้ฝั่งตะวันออก** เมฆเป็นส่วนมาก กับมีฝนฟ้าคะนอง ร้อยละ 30 ของพื้นที่ และมีฝนตกหนักบางแห่ง บริเวณจังหวัดเพชรบุรี ประจวบคีรีขันธ์ ชุมพร และสุราษฎร์ธานี อุณหภูมิต่ำสุด 24-27 องศาเซลเซียส อุณหภูมิสูงสุด 34-36 องศาเซลเซียส **ผลคาดการณ์ปริมาณน้ำฝนล่วงหน้า 1-7 วัน** มีฝนฟ้าคะนองร้อยละ 20-40 ของพื้นที่ ตลอดช่วง โดยมีฝนตกหนักบางแห่งในช่วงวันที่ 19 - 21 พ.ค. 63



แผนที่อากาศ วันที่ 19 พ.ค. 2563 เวลา 07.00 น.



ภาพถ่ายจากดาวเทียม วันที่ 19 พ.ค. 2563

### 2) สถานการณ์ฝน

จากข้อมูลสถานการณ์ฝนในพื้นที่ลุ่มน้ำทะเลสาบสงขลาของวันที่ 19 พฤษภาคม 2563 จากกรมทรัพยากรน้ำ กรมอุตุนิยมวิทยา กรมชลประทาน และสถาบันสารสนเทศทรัพยากรน้ำ (องค์การมหาชน) พบว่า มีฝนตกในบางพื้นที่ บริเวณอำเภอปากพะยูน จังหวัดพัทลุง ปริมาณฝน 31.5 มิลลิเมตร

สถานการณ์น้ำฝน

<p>WRF-ROMS (ThaiGeo), 24-Hour Precipitation, Thailand Model (3x3 km) 18-May-2020 19:00 to 19-May-2020 19:00 (Bangkok Time)</p> <p>Created by HI initial date 18-May-2020 19:00 (Bangkok Time)</p>	<p>WRF-ROMS (ThaiGeo), 24-Hour Precipitation, Thailand Model (3x3 km) 19-May-2020 19:00 to 20-May-2020 19:00 (Bangkok Time)</p> <p>Created by HI initial date 18-May-2020 19:00 (Bangkok Time)</p>
<p>แผนที่การคาดการณ์น้ำฝนวันที่ 19 พ.ค. 63</p>	<p>แผนที่การคาดการณ์น้ำฝนวันที่ 20 พ.ค. 63</p>
<p>WRF-ROMS (ThaiGeo), 24-Hour Precipitation, Thailand Model (3x3 km) 20-May-2020 19:00 to 21-May-2020 19:00 (Bangkok Time)</p> <p>Created by HI initial date 18-May-2020 19:00 (Bangkok Time)</p>	<p>WRF-ROMS (ThaiGeo), 24-Hour Precipitation, Southeast Asia Model (9x9 km) 21-May-2020 19:00 to 22-May-2020 19:00 (Bangkok Time)</p> <p>Created by HI initial date 18-May-2020 19:00 (Bangkok Time)</p>
<p>แผนที่การคาดการณ์น้ำฝนวันที่ 21 พ.ค. 63</p>	<p>แผนที่การคาดการณ์น้ำฝนวันที่ 22 พ.ค. 63</p>
<p>WRF-ROMS (ThaiGeo), 24-Hour Precipitation, Southeast Asia Model (9x9 km) 22-May-2020 19:00 to 23-May-2020 19:00 (Bangkok Time)</p> <p>Created by HI initial date 18-May-2020 19:00 (Bangkok Time)</p>	<p>WRF-ROMS (ThaiGeo), 24-Hour Precipitation, Southeast Asia Model (9x9 km) 23-May-2020 19:00 to 24-May-2020 19:00 (Bangkok Time)</p> <p>Created by HI initial date 18-May-2020 19:00 (Bangkok Time)</p>
<p>แผนที่การคาดการณ์น้ำฝนวันที่ 23 พ.ค. 63</p>	<p>แผนที่การคาดการณ์น้ำฝนวันที่ 24 พ.ค. 63</p>
<p>ที่มา : <a href="http://www.thaiwater.net">www.thaiwater.net</a></p>	
<p>ผลการคาดการณ์ปริมาณฝนล่วงหน้า</p>	

3) ข้อมูลปริมาณน้ำในลำน้ำ

ลุ่มน้ำทะเลสาบสงขลา ปัจจุบันสถานการณ์น้ำในลำน้ำโดยทั่วไปอยู่ในภาวะปกติ ระดับน้ำในลำน้ำส่วนใหญ่มีแนวโน้มลดลงและเพิ่มขึ้นในบางพื้นที่

สถานการณ์น้ำท่า (15 - 19 พ.ค. 2563 ที่มา : กรมชลประทาน)

สถานี	แม่น้ำ	อำเภอ	จังหวัด	ระดับน้ำ-ม.	ศุกร์	เสาร์	อาทิตย์	จันทร์	อังคาร
				ปริมาณน้ำ-ลบ.ม./วิ. (ระดับเดือนกัย)	15 พ.ค.	16 พ.ค.	17 พ.ค.	18 พ.ค.	19 พ.ค.
X.170	คลองลำ	ศรีนครินทร์	พัทลุง	25.20	20.74	20.71	20.95	20.83	20.75
				580.00	13.20	12.30	19.50	15.90	13.50
X.265	คลองนุ้ย	เมือง	พัทลุง	8.00	6.74	6.73	6.69	6.78	6.99
				7.00	-	-	-	-	-
.1X.174	คลองหvae	หาดใหญ่	สงขลา	8.88	4.10	4.07	4.11	4.11	4.09
				388.00	0.45	0.20	0.55	0.55	0.40
X.173A	คลองอู่ตะเภา	สะเตา	สงขลา	15.90	11.56	12.80	12.41	13.36	13.08
				258.00	25.40	47.00	38.22	60.00	53.30
X.90	คลองอู่ตะเภา	คลองหอยโข่ง	สงขลา	8.00	2.62	2.88	2.69	2.87	2.95
				580.00	18.20	33.80	22.40	33.20	38.50
X.44	คลองอู่ตะเภา	หาดใหญ่	สงขลา	7.40	0.83	0.62	1.22	1.13	1.45
				582.00	34.55	27.20	48.20	45.05	20.75

ข้อมูลระดับน้ำจากระบบตรวจวัดสภาพทางไกลอัตโนมัติลุ่มน้ำทะเลสาบสงขลา กรมทรัพยากรน้ำ  
ประจำวันที 19 พฤษภาคม 2563

ข้อมูลระดับน้ำ (17 - 19 พ.ค. 2563 ที่มา : กรมทรัพยากรน้ำ)

สถานี	ตำบล	อำเภอ	จังหวัด	ระดับตลิ่ง (ต่ำสุด)	อาทิตย์	จันทร์	อังคาร
					17 พ.ค.	18 พ.ค.	19 พ.ค.
คลองอู่ตะเภาตอนบน	พังลา	สะเตา	สงขลา	19.87	13.78	14.40	14.02
คลองอู่ตะเภาตอนล่าง	หาดใหญ่	หาดใหญ่	สงขลา	8.93	1.15	1.18	1.46
คลองตะโหมด(ท่าเขียด)	แม่ขรี	ตะโหมด	พัทลุง	27.94	22.08	22.02	21.99
ลำป่า	ลำป่า	เมือง	พัทลุง	1.15	-0.64	-0.65	-0.68

ปริมาณน้ำในลำน้ำของคลองต่างๆ ในพื้นที่ลุ่มน้ำทะเลสาบสงขลา วันที่ 19 พฤษภาคม 2563

สถานีคลองอู่ตะเภาตอนล่าง - ต.หาดใหญ่ อ.หาดใหญ่ จ.สงขลา  
(ลุ่มน้ำทะเลสาบสงขลา)



สถานีคลองตะโหมด (ท่าเขียด) - อ.ตะโหมด จ.สงขลา  
(ลุ่มน้ำทะเลสาบสงขลา)



#### 4) สรุป

สถานการณ์น้ำในลุ่มน้ำทะเลสาบสงขลาประจำวันวันที่ 19 พฤษภาคม 2563 ปัจจุบันสถานการณ์น้ำในลำน้ำโดยทั่วไปอยู่ในภาวะปกติ ระดับน้ำในลำน้ำส่วนใหญ่มีแนวโน้มลดลงและเพิ่มขึ้นในบางพื้นที่