

รายงานสถานการณ์น้ำลุ่มน้ำยมและน่าน

วันที่ 19 พฤษภาคม 2563

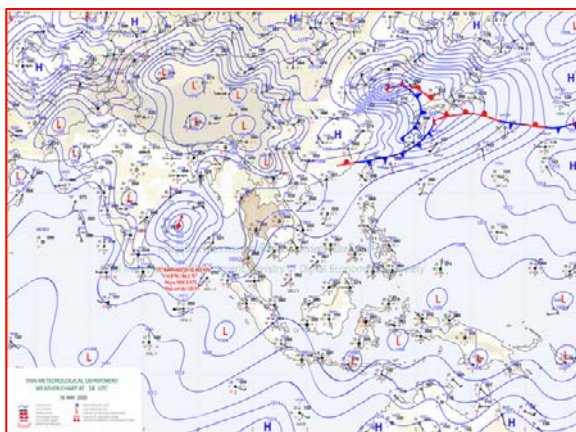
1) สภาพภูมิอากาศ

ลักษณะอากาศทั่วไป (ที่มา: กรมอุตุนิยมวิทยา)

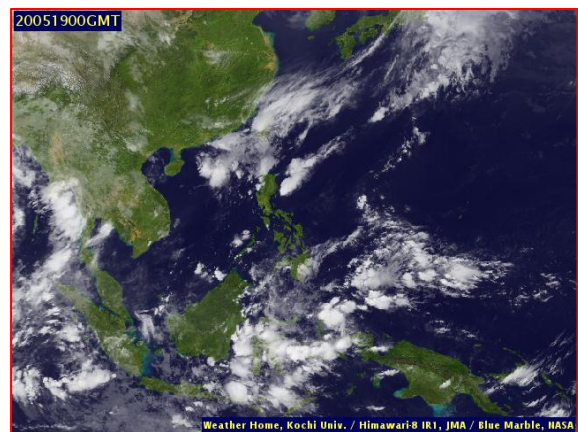
พยากรณ์อากาศ 24 ชั่วโมงข้างหน้า มรสุมตะวันตกเฉียงใต้กำลังปานกลางพัดปกคลุมทะเลอันดามัน ประเทศไทย และอ่าวไทย ทำให้บริเวณดังกล่าวมีฝนฟ้าคะนองและฝนตกหนักบางแห่งในระยะนี้ ขอให้ประชาชนบริเวณประเทศไทยตอนบน ระวังอันตรายจากฝนฟ้าคะนองและฝนตกหนักไว้ด้วย สำหรับภาคใต้ มีฝนต่อเนื่องและมีฝนตกหนักบางแห่ง คลื่นลมบริเวณทะเลอันดามันมีคลื่นสูงประมาณ 2 เมตร บริเวณที่มีฝนฟ้าคะนอง คลื่นสูงมากกว่า 2 เมตร ขอให้ประชาชนบริเวณดังกล่าวระวังอันตรายจากฝนที่ตกหนักและฝนที่ตกสะสม ชาวเรือบริเวณทะเลอันดามันควรเดินเรือด้วยความระมัดระวัง และเรือเล็กควรงดออกจากฝั่ง

อนึ่ง พายุไซโคลน “อำพัน” (AMPHAN) บริเวณอ่าวเบงกอลตอนกลาง กำลังเคลื่อนที่ไปทางทิศเหนือค่อนตะวันออกเล็กน้อย คาดว่าจะเคลื่อนขึ้นฝั่งบริเวณประเทศอินเดียตอนบนและประเทศบังกลาเทศในระยะต่อไป

อากาศร้อน โดยมีฝนฟ้าคะนอง ร้อยละ 40 ของพื้นที่ และมีฝนตกหนักบางแห่ง บริเวณจังหวัดแม่ฮ่องสอน เชียงใหม่ ลำพูน ลำปาง แพร่ อุตรดิตถ์ ตาก สุโขทัย กำแพงเพชร พิษณุโลก พิจิตร และเพชรบูรณ์ อุณหภูมิต่ำสุด 24-27 องศาเซลเซียส อุณหภูมิสูงสุด 37-39 องศาเซลเซียส ผลคาดการณ์ปริมาณน้ำฝนล่วงหน้า 1-7 วัน ในวันที่ 19 - 22 พ.ค. 63 มีฝนฟ้าคะนองร้อยละ 40-60 ของพื้นที่ และมีฝนตกหนักบางแห่ง ลมตะวันตกเฉียงใต้ ความเร็ว 10-25 กม./ชม. ส่วนในช่วงวันที่ 18, 23 - 24 พ.ค. 63 มีฝนฟ้าคะนองร้อยละ 10-20 ของพื้นที่ ส่วนมากทางด้านตะวันตกของภาค ลมตะวันตกเฉียงใต้ ความเร็ว 10-20 กม./ชม. อุณหภูมิต่ำสุด 22-26 องศาเซลเซียส อุณหภูมิสูงสุด 34-39 องศาเซลเซียส



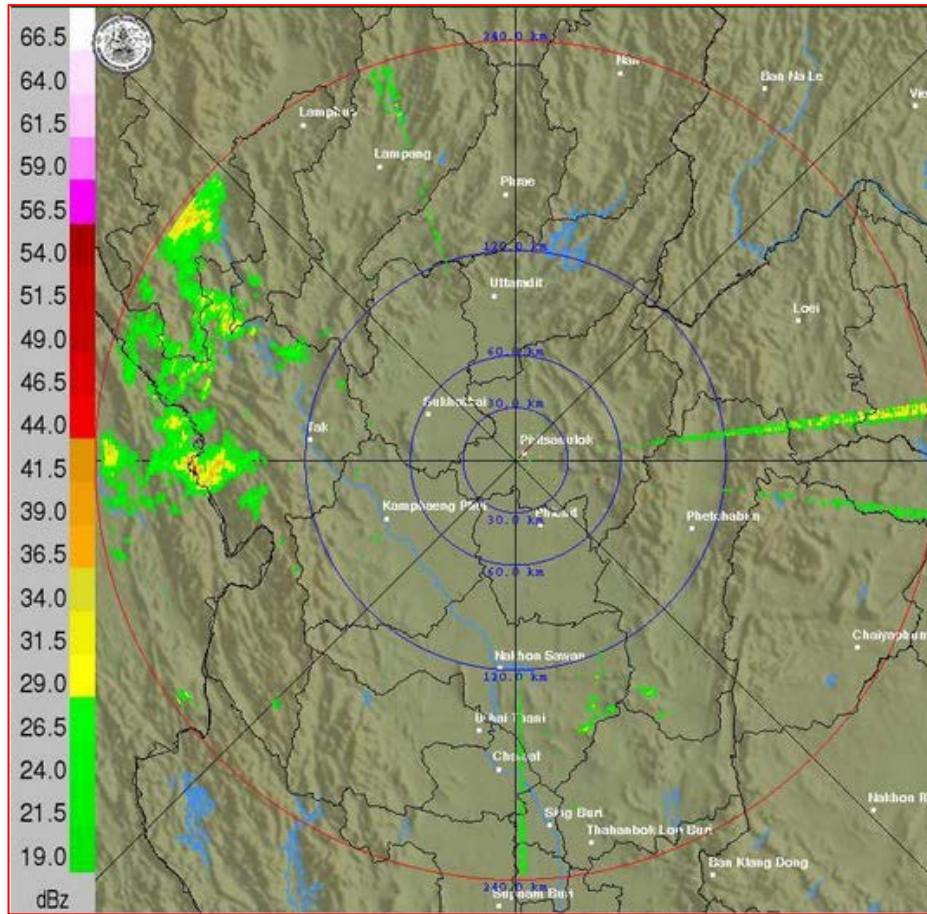
แผนที่อากาศ วันที่ 19 พ.ค. 2563 เวลา 07.00 น.



ภาพถ่ายจากดาวเทียม วันที่ 19 พ.ค. 2563

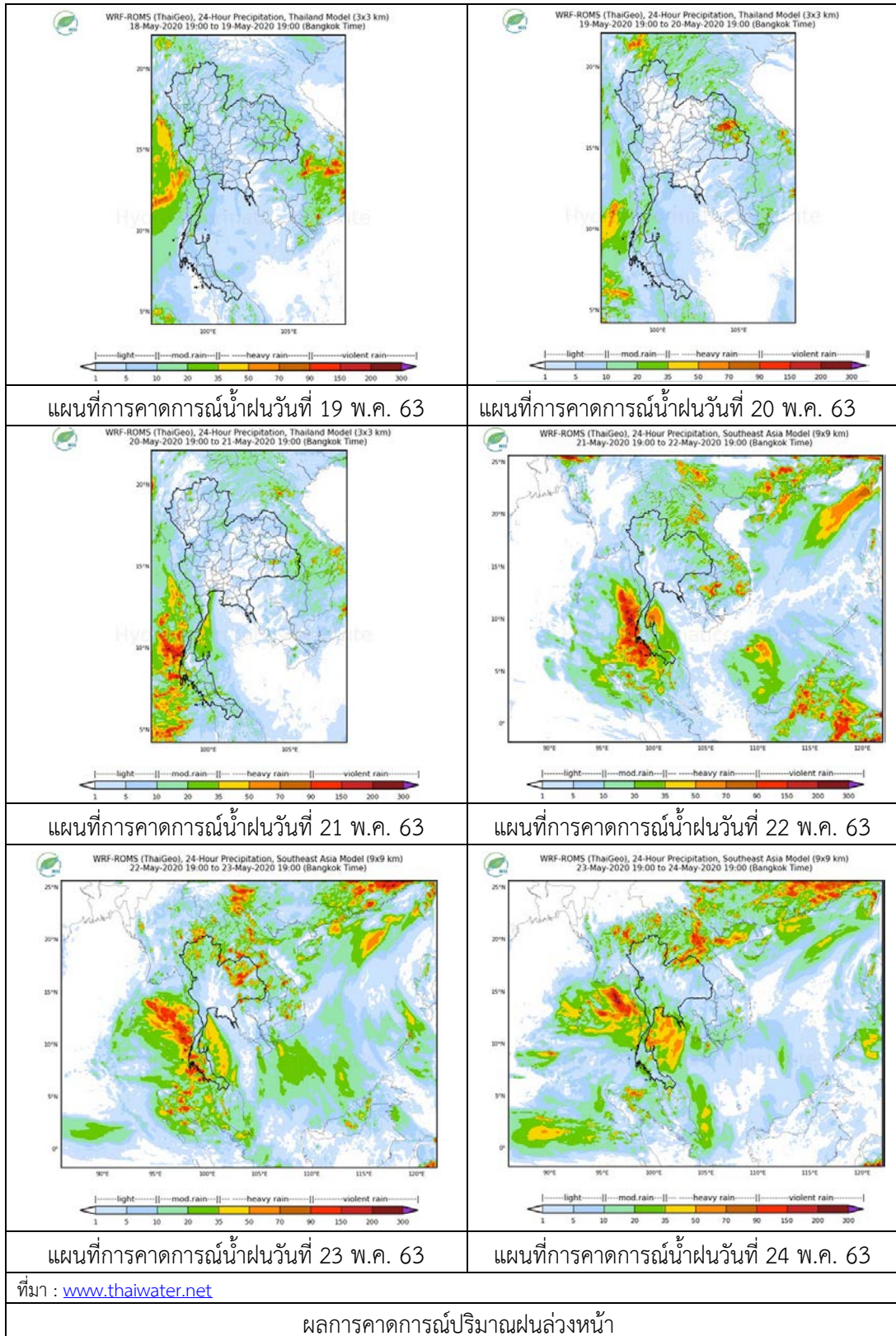
2) สถานการณ์ฝน

จากข้อมูลสถานการณ์ฝนในพื้นที่ลุ่มน้ำยมและน่านของวันที่ 19 พฤษภาคม 2563 จากกรมทรัพยากรน้ำ กรมอุตุนิยมวิทยา กรมชลประทาน และสถาบันสารสนเทศทรัพยากรน้ำ (องค์การมหาชน) พบว่า มีปริมาณฝนตกในพื้นที่ลุ่มน้ำยมและน่าน บริเวณจังหวัดแพร่ น่าน อุตรดิตถ์ สุโขทัย และพิษณุโลก มีปริมาณ 0.2 – 57.4 มม.



ภาพเรดาร์ตรวจอากาศ “พิษณุโลก” ณ วันที่ 19 พฤษภาคม 2563 (ที่มา : กรมอุตุนิยมวิทยา)

สถานการณ์น้ำฝน



3) ข้อมูลปริมาณน้ำในลำน้ำ

ปัจจุบันสถานการณ์น้ำในลุ่มน้ำยมอยู่ในภาวะเฝ้าระวังน้ำแล้ง ระดับน้ำในลำน้ำส่วนใหญ่มีแนวโน้มทรงตัว และสถานการณ์น้ำในลำน้ำน่านอยู่ในภาวะเฝ้าระวังน้ำแล้ง ระดับน้ำในลำน้ำส่วนใหญ่มีแนวโน้มทรงตัว สถานการณ์น้ำท่า (15 – 19 พ.ค. 2563 ที่มา: กรมชลประทาน)

สถานี	แม่น้ำ	อำเภอ	จังหวัด	ระดับตลิ่ง	ศุกร์	เสาร์	อาทิตย์	จันทร์	อังคาร
				ปริมาณน้ำ (ลบ.ม./วิ.)	15 พ.ค.	16 พ.ค.	17 พ.ค.	18 พ.ค.	19 พ.ค.
Y.14A	ยม	ศรีสัชชนาลัย	สุโขทัย	12.00	0.88	0.87	0.85	0.84	0.82
				2,319	***	***	***	***	***
Y.16	ยม	บางระกำ	พิษณุโลก	7.00	-1.08	-1.08	-1.08	-1.08	-1.08
				207.0	***	***	***	***	***
Y.5	ยม	โพทะเล	พิจิตร	8.25	-1.00	-1.00	-1.00	-1.00	-1.00
				652	***	***	***	***	***
N.60	น่าน	ตรอน	อุดรดิตถ์	9.70	0.66	0.77	0.87	1.21	0.75
				2,055	90.60	107.30	125.20	189.70	104.10
N.27A	น่าน	พรหมพิราม	พิษณุโลก	9.17	0.83	0.61	0.91	1.00	1.12
				476	83.56	67.49	90.29	98.48	89.57
N.7A	น่าน	บางมูลนาก	พิจิตร	10.78	1.19	1.19	1.14	1.30	1.12
				1,152	92.89	92.89	90.51	98.34	89.57

*** ยังไม่ได้รับรายงาน



สถานีสะพานมหาโพธิ์ อ.เมือง จ.แพร่
(ลุ่มน้ำยม)



สถานีสะพานสุพรรณกัลยา อ.เมือง จ.พิษณุโลก
(ลุ่มน้ำน่าน)

ปริมาณน้ำในลำน้ำในพื้นที่ลุ่มน้ำยมและน่าน

4) สรุป

- สถานการณ์น้ำในลุ่มน้ำยมอยู่ในภาวะเฝ้าระวังน้ำแล้ง ระดับน้ำในลำน้ำส่วนใหญ่มีแนวโน้มทรงตัว
- สถานการณ์น้ำในลุ่มน้ำน่านอยู่ในภาวะเฝ้าระวังน้ำแล้ง ระดับน้ำในลำน้ำส่วนใหญ่มีแนวโน้มทรงตัว