

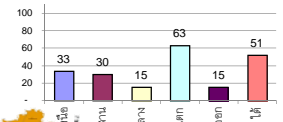
รายงานสรุปสภาพน้ำในอ่างเก็บน้ำขนาดใหญ่และขนาดกลาง

รายงานสถานการณ์ ณ วันที่ 22 พฤษภาคม 2563

ปริมาณน้ำในอ่างที่ใช้การได้ในสปีดน้ำ + มากกว่า / - น้อยกว่า สปีดน้ำก่อน 462.05 ล้าน ลบ.ม.

สรุปสถานการณ์ปริมาณน้ำในอ่างเก็บน้ำที่ใช้ในกิจกรรมทั้งประเทศ มากกว่าปริมาณน้ำที่เหลือเข้าอ่าง เมื่อเทียบกับสปีดน้ำที่ห้ามมา ควรใช้น้ำอย่างระมัดระวัง

% ปริมาณน้ำรวมแต่ละภาคปัจจุบัน



เปรียบเทียบปริมาณน้ำรวมของประเทศไทย
ปี 62 และ ปี 63

วันที่ 22 พฤษภาคม 2563 แห่งนี้

32,213 ล้าน ลบ.ม. หรือ เท่ากับ

45%

วันที่ 22 พฤษภาคม 2562 แห่งนี้

38,383 ล้าน ลบ.ม. หรือ เท่ากับ

54%

ภาค	สถานการณ์ปริมาณน้ำในอ่าง				ปริมาณน้ำเปลี่ยนแปลง (ล้าน ม.)	สถานะ
	ล่อง (แห่ง)	คงที่ (แห่ง)	เพิ่มขึ้น (แห่ง)	รวม (แห่ง)		
ภาคเหนือ	3	3	1	7	-137.00	ปริมาณน้ำในอ่างเก็บน้ำลดลง
ภาคตะวันออกเฉียงเหนือ	8	3	1	12	-43.00	ปริมาณน้ำในอ่างเก็บน้ำลดลง
ภาคกลาง	2	1	-	3	-7.00	ปริมาณน้ำในอ่างเก็บน้ำลดลง
ภาคตะวันตก	2	-	-	2	-221.00	ปริมาณน้ำในอ่างเก็บน้ำลดลง
ภาคตะวันออก	4	3	3	10	-8.00	ปริมาณน้ำในอ่างเก็บน้ำลดลง
ภาคใต้	4	-	-	4	-46.00	ปริมาณน้ำในอ่างเก็บน้ำลดลง
รวมทั้งประเทศ	23	10	5	38	-462.05	ปริมาณน้ำในอ่างเก็บน้ำลดลง

สรุปสถานการณ์ปริมาณน้ำในอ่าง

คงที่	10	อ่าง
ลดลง	23	อ่าง
เพิ่มขึ้น	5	อ่าง

ภาค	อ่างเก็บน้ำ	ความจุที่ (ล้าน ม.)	ปริมาณน้ำที่ใช้งานได้ (ล้าน ม.)	ใช้การได้จริง (ล้าน ม.)	ปริมาณน้ำรวม		ปัจจุบัน วันที่ 22 พฤษภาคม 2563		สปีดน้ำก่อน วันที่ 16 พฤษภาคม 2563		ปริมาณน้ำ + เพิ่มขึ้น - ลดลง (ล้าน ม.)	สถานการณ์ในอ่าง				
					วันที่ 22 พฤษภาคม 2562	%	ปริมาณน้ำรวม	%	ปริมาณน้ำรวม	%						
					วันที่ 22 พฤษภาคม 2562	%	ปริมาณน้ำรวม	%	ปริมาณน้ำรวม	%						
ภาคเหนือ (7)																
1	ภูมิพล (2)	13,462	3,800	9,662	6,129	46%	4,264	32%	464	5%	4,346	32%	546	6%	-82.00	ลดลง
2	สิริกิติ์ (2)	9,510	2,850	6,660	4,352	46%	3,517	37%	667	10%	3,572	38%	722	11%	-55.00	ลดลง
3	แม่งัด เข้มงใหม่	265	12	253	105	40%	49	18%	37	15%	49	18%	37	15%	-	คงที่
4	แม่งาว เข้มงใหม่	263	14	249	56	21%	62	24%	48	19%	62	24%	48	19%	-	คงที่
5	กัวลม ลำปาง	106	3	103	50	47%	48	45%	45	44%	47	44%	44	43%	1.00	เพิ่มขึ้น
6	กัวลนา ลำปาง	170	6	164	73	43%	46	27%	40	24%	46	27%	40	24%	-	คงที่
7	แควน้อย พิจิตรโลก	939	43	896	203	22%	253	27%	210	23%	262	28%	219	24%	-9.00	ลดลง
	แม่ออก	110	16	94	35	32%	25	23%	9	10%	25	23%	9	10%	-	คงที่
รวมภาคเหนือ 34.85%		24,825	6,744	18,081	11,005	44%	8,263	33%	1,519	8%	8,411	34%	1,656	9%	-137.00	ลดลง
ภาคตะวันออกเฉียงเหนือ (12)																
8	ห้วยหลวง อุดรธานี	136	7	129	28	21%	28	21%	21	16%	29	21%	22	17%	-1.00	ลดลง
9	น้ำจูน สกลนคร	520	45	475	243	47%	189	36%	144	30%	190	37%	145	31%	-1.00	ลดลง
10	น้ำพอง (2) สกลนคร	165	8	157	62	38%	43	26%	35	22%	49	30%	41	26%	-6.00	ลดลง
11	จตุรพักตร (2) ชัยภูมิ	164	37	127	79	48%	41	25%	4	3%	40	24%	3	2%	1.00	เพิ่มขึ้น
12	ลุมพินี (2) ขอนแก่น	2,431	581	1,850	573	24%	332	14%	-	0%	335	14%	-	0%	-	คงที่
13	ลำปาว กาฬสินธุ์	1,980	100	1,880	481	24%	648	33%	548	29%	661	33%	561	30%	-13.00	ลดลง
14	ลำตะคอง นครราชสีมา	314	22	292	173	55%	92	29%	70	24%	93	30%	71	24%	-1.00	ลดลง
15	ลำพระเพลิง นครราชสีมา	155	1	154	28	18%	13	8%	12	8%	13	8%	12	8%	-	คงที่
16	มูลนง นครราชสีมา	141	7	134	44	31%	27	19%	20	15%	27	19%	20	15%	-	คงที่
17	ลำพระนครราชสีมา	275	7	268	106	39%	39	14%	32	12%	40	15%	33	12%	-1.00	ลดลง
18	ลำบางรองบุรีรัมย์	121	3	118	37	31%	18	15%	15	13%	19	16%	16	14%	-1.00	ลดลง
19	สิรินธร (2) อุบลราชธานี	1,966	831	1,135	860	44%	1,039	53%	208	18%	1,059	54%	228	20%	-20.00	ลดลง
รวมภาคตะวันออกเฉียงเหนือ 11.80%		8,369	1,649	6,720	2,715	32%	2,509	30%	1,109	17%	2,555	31%	1,152	17%	-43.00	ลดลง
ภาคกลาง (3)																
20	ป่าสักชลสิทธิ์ ลพบุรี	960	3	957	131	14%	116	12%	113	12%	123	13%	120	13%	-7.00	ลดลง
21	ห้วยเสลา อุทัยธานี	160	17	143	38	24%	32	20%	15	10%	32	20%	15	10%	-	คงที่
22	กระเสียว สุพรรณบุรี	240	40	200	64	27%	53	22%	13	7%	54	23%	14	7%	-1.00	ลดลง
รวมภาคกลาง 1.92%		1,360	60	1,300	233	17%	202	15%	141	10%	208	15%	148	11%	-7.00	ลดลง
ภาคตะวันตก (2)																
23	ศรีนครินทร์ (2) กาญจนบุรี	17,745	10,265	7,480	13,989	79%	12,529	71%	2,264	30%	12,640	71%	2,375	32%	-111.00	ลดลง
24	วชิราลงกรณ (2) กาญจนบุรี	8,860	3,012	5,848	4,694	53%	4,241	48%	1,229	21%	4,351	49%	1,339	23%	-110.00	ลดลง
รวมภาคตะวันตก 37.51%		26,605	13,277	13,328	18,683	70%	16,770	63%	3,493	26%	16,992	64%	3,714	28%	-221.00	ลดลง
ภาคตะวันออก (6+4)																
25	ขุนด่าน นครนายก	224	5.00	219	31	14%	30	13%	25	11%	31	14%	26	12%	-1.00	ลดลง
26	คลองสิเป็ด ฉะเชิงเทรา	420	30.00	390	89	21%	51	12%	21	5%	52	12%	22	6%	-1.00	ลดลง
27	บางพระ (3) ชลบุรี	117	12.00	105	48	41%	20	17%	8	8%	21	18%	9	9%	-1.00	ลดลง
28	หนองปลาไหล (3) ระยอง	164	13.75	150	86	53%	30	18%	16	11%	28	17%	14	10%	2.00	เพิ่มขึ้น
29	ประแสร์ (3) ระยอง	295	20.00	275	121	41%	22	7%	2	1%	22	7%	2	1%	-	คงที่
30	มาบประชัน (3) ระยอง	17	0.72	16	10	62%	0.1	1%	-	0%	0	1%	-	0%	-	คงที่
31	หนองค้อ (3) ระยอง	21	1.00	20	5	24%	4	19%	3	15%	4	18%	2.77	14%	0.21	เพิ่มขึ้น
32	ดงกรวย (3) ระยอง	79	3.00	76	27	34%	14	17%	11	14%	13	16%	9.86	13%	0.74	เพิ่มขึ้น
33	คลองใหญ่ (3) ระยอง	45	3.00	42	27	59%	4	9%	1	3%	4	9%	1.11	3%	-	คงที่
34	นคมดินทรจันทรา ปราจีนบุรี	295	19.00	276	81	27%	76	26%	57	21%	84	28%	65.00	24%	-8.00	ลดลง
รวมภาคตะวันออก 2.37%		1,678	107	1,570	524	31%	250	15%	144	9%	259	15%	152	10%	-8.05	ลดลง
ภาคใต้ (4)																
35	แก่งกระจาน เพชรบุรี	710	65	645	298	42%	240	34%	175	27%	247	35%	182	28%	-7.00	ลดลง
36	ปราณบุรี ประจวบคีรีขันธ์	391	18	373	196	50%	122	31%	104	28%	130	33%	112	30%	-8.00	ลดลง
37	รัชชประภา (2) สุราษฎร์ธานี	5,639	1,352	4,287	3,781	67%	2,872	51%	1,520	35%	2,898	51%	1,546	36%	-26.00	ลดลง
38	บางกลาง (2) ยะลา	1,454	276	1,178	948	65%	984	68%	708	60%	989	68%	713	61%	-5.00	ลดลง
รวมภาคใต้ 11.55%		8,194	1,711	6,483	5,223	64%	4,218	51%	2,507	39%	4,264	52%	2,553	39%	-46.00	ลดลง
รวมทั้งประเทศ 100%(38)		71,031	23,548	47,482	38,383	54%	32,213	45%	8,913	19%	32,689	46%	9,375	20%	-462.05	ลดลง

ที่มาข้อมูล : ตารางสรุปสภาพน้ำในอ่างเก็บน้ำขนาดใหญ่ทั่วประเทศ และตารางสรุปสภาพน้ำในอ่างเก็บน้ำภาคตะวันออก กรมชลประทาน

หมายเหตุ :

- อ่างเก็บน้ำขนาดใหญ่ หมายถึง อ่างเก็บน้ำที่มีความจุตั้งแต่ 100 ล้าน ลบ.ม. ขึ้นไป
- เป็นอ่างเก็บน้ำอยู่ในความรับผิดชอบของการไฟฟ้าฝ่ายผลิตแห่งประเทศไทย(10) นอกนั้นอยู่ในความรับผิดชอบของกรมชลประทาน (28)
- เป็นอ่างเก็บน้ำขนาดกลางที่มีความสำคัญต่อการอุตสาหกรรมและการประปา ของลุ่มน้ำชายฝั่งทะเลตะวันออก
- ที่มา : กรมชลประทาน และการไฟฟ้าฝ่ายผลิตแห่งประเทศไทย
- จังหวัดที่มีอ่างเก็บน้ำขนาดใหญ่มีจำนวน 26 จังหวัด ไม่มี 50 จังหวัด

รศ. หมายถึง ระดับเก็บกักของอ่าง

ศูนย์เขลางค์
ศูนย์ป้องกันกักตุนน้ำ กรมทรัพยากรน้ำ

ลำดับของเขื่อนตามความจุ

- ศรีนครินทร์ 2.ภูมิพล 3.สิริกิติ์ 4.วชิราลงกรณ 5.รัชชประภา
- 6.ลุมพินี 7.สิรินธร 8.บางกลาง 9.ลำปาว 10.ป่าสัก

ลำดับของเขื่อนตามปริมาณน้ำใช้การได้

- ภูมิพล 2.ศรีนครินทร์ 3.สิริกิติ์ 4.วชิราลงกรณ 5.รัชชประภา
- 6.ลำปาว 7.ลุมพินี 8.บางกลาง 9.สิรินธร 10.ป่าสัก