



ศูนย์ป้องกันวิกฤติน้ำ  
กรมทรัพยากรน้ำ  
กระทรวงทรัพยากรธรรมชาติและสิ่งแวดล้อม



## สถานการณ์น้ำในพื้นที่ลุ่มน้ำ ทะเลสาบสงขลา

วันที่ 1 ธันวาคม 2559

### สถานการณ์น้ำ

- ลุ่มน้ำทะเลสาบสงขลา ปัจจุบันสถานการณ์น้ำในลำน้ำโดยทั่วไปยังคงอยู่ในภาวะปกติ (ระดับน้ำต่ำกว่าระดับตลิ่งต่ำสุด) ระดับน้ำในลำน้ำส่วนใหญ่มีแนวโน้มเพิ่มขึ้น

### พื้นที่ประสบอุทกภัยในพื้นที่ลุ่มน้ำทะเลสาบสงขลา

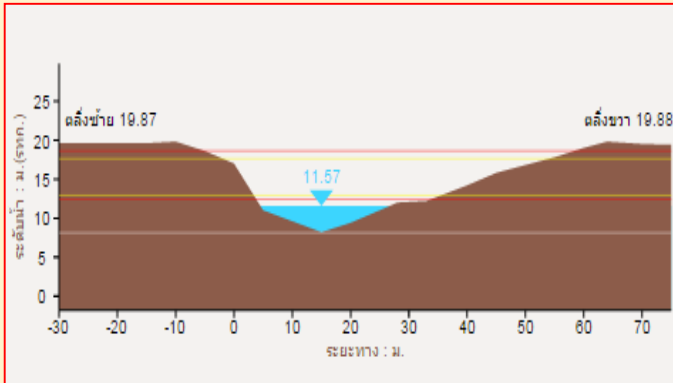
- ไม่มีพื้นที่ประสบอุทกภัย

### พื้นที่ประสบอุทกภัย

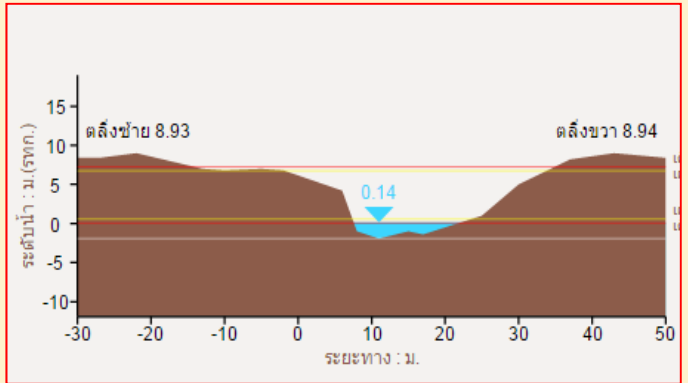


### ระดับน้ำของสถานีโทรมาตรในพื้นที่

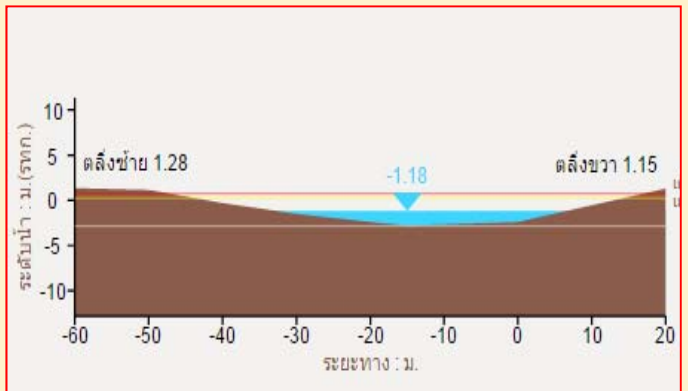
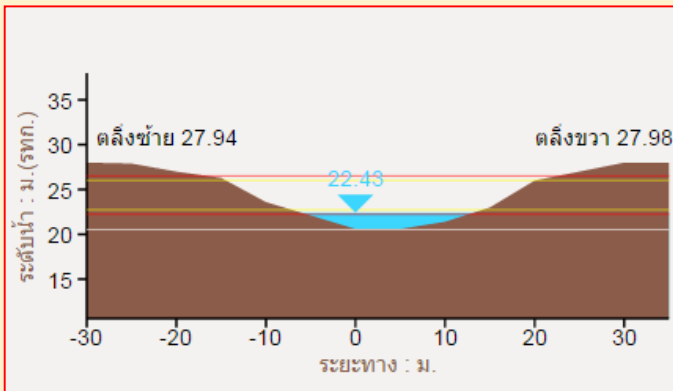
1. สถานีอุทกตณอบน อ.สะเดา จ.สงขลา (ทรงตัว)



2. สถานีอุทกตณล่าง อ.หาดใหญ่ จ.สงขลา (ลดลง)



3. สถานีคลองตะหมัด (ท่าเขียด) อ. ตะหมัด จ.พัทลุง (เพิ่มขึ้น) 4. สถานีลำป่า อ. เมือง จ. พัทลุง (เพิ่มขึ้น)



รวดเร็ว มีคุณภาพ โปร่งใส มีคุณธรรม

# รายงานสถานการณ์น้ำลุ่มน้ำทะเลสาบสงขลา

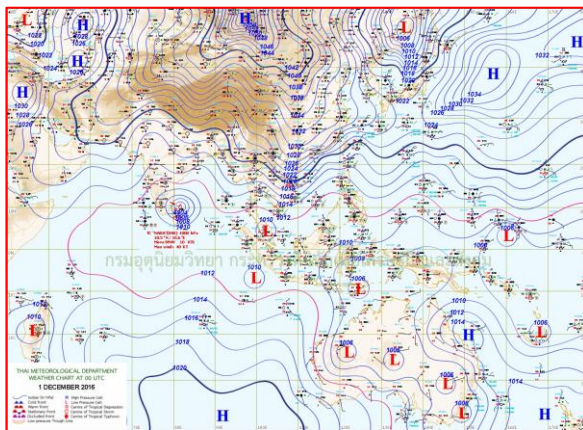
## วันที่ 1 ธันวาคม 2559

### 1) สภาพภูมิอากาศ

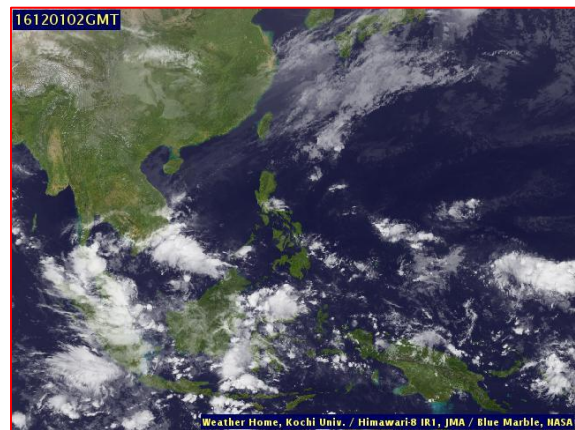
#### ลักษณะอากาศทั่วไป (ที่มา: กรมอุตุนิยมวิทยา)

พยากรณ์อากาศ 24 ชั่วโมงข้างหน้า ประเทศไทยตอนบนมีอากาศเย็น และอุณหภูมิจะลดลง 1-3 องศาเซลเซียสในภาคเหนือและภาคตะวันออกเฉียงเหนือ สำหรับกรุงเทพมหานครและปริมณฑล อุณหภูมิจะลดลงเล็กน้อย ขอให้ประชาชนดูแลสุขภาพเนื่องจากอากาศที่เปลี่ยนแปลงในระยะนี้ ส่วนภาคใต้ยังคงมีฝนฟ้าคะนองเกิดขึ้นได้และมีฝนตกหนักถึงหนักมากบางแห่ง บริเวณจังหวัดสุราษฎร์ธานี นครศรีธรรมราช พัทลุง สงขลา ปัตตานี ตรัง และสตูล ขอให้ประชาชนในจังหวัดดังกล่าวระมัดระวังอันตรายจากฝนตกหนักถึงหนักมาก ซึ่งจะทำให้เกิดน้ำท่วมฉับพลันและน้ำป่าไหลหลากได้

สภาพอากาศภาคใต้ฝั่งตะวันออก มีเมฆเป็นส่วนมาก กับมีฝนฟ้าคะนอง ร้อยละ 60 ของพื้นที่ และมีฝนตกหนักถึงหนักบางแห่ง บริเวณจังหวัดสุราษฎร์ธานี นครศรีธรรมราช พัทลุง สงขลา และปัตตานี อุณหภูมิต่ำสุด 21-25 องศาเซลเซียส อุณหภูมิสูงสุด 28-32 องศาเซลเซียส ผลคาดการณ์ปริมาณน้ำฝนล่วงหน้า 1-7 วัน ในช่วงวันที่ 1-4 ธ.ค. มีฝนฟ้าคะนอง ร้อยละ 70-80 ของพื้นที่ กับมีฝนตกหนักถึงหนักมากบางแห่ง ส่วนมากตั้งแต่จังหวัดสุราษฎร์ธานีลงไป



แผนที่อากาศ วันที่ 1 ธ.ค. 2559 เวลา 07.00 น.



ภาพถ่ายจากดาวเทียม วันที่ 1 ธ.ค. 2559

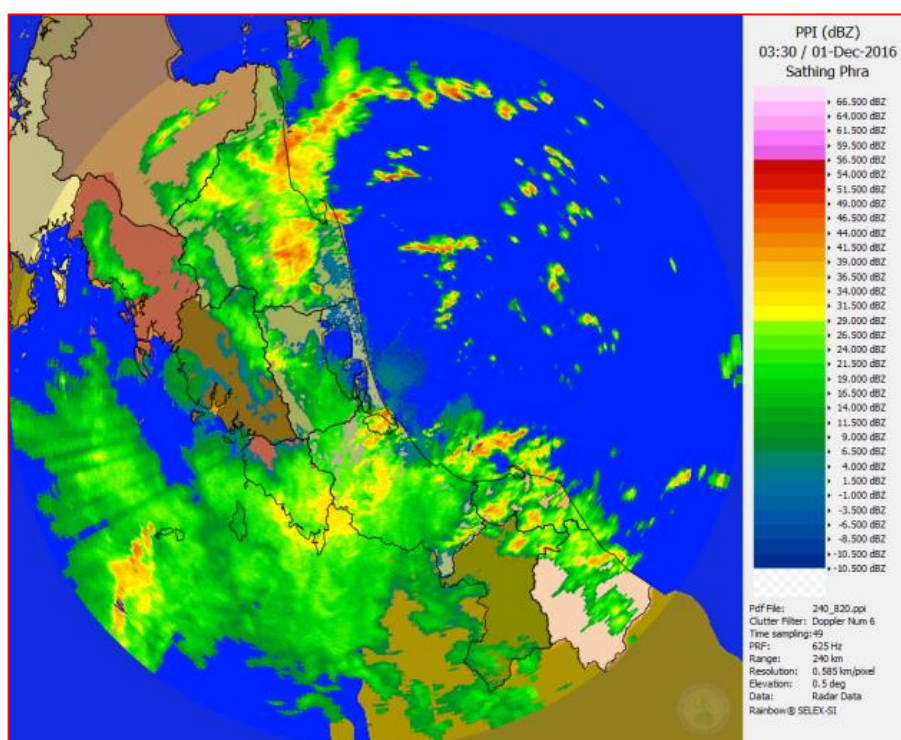
### 2) สถานการณ์ฝน

จากข้อมูลสถานการณ์ฝนในพื้นที่ลุ่มน้ำทะเลสาบสงขลาของวันที่ 1 ธันวาคม 2559 จากกรมทรัพยากรน้ำ กรมอุตุนิยมวิทยา กรมชลประทาน และสถาบันสารสนเทศทรัพยากรน้ำและการเกษตร (องค์การมหาชน) พบว่า มีฝนตกเล็กน้อยถึงปานกลางในบางพื้นที่ โดยบริเวณอำเภอศรีนครินทร์ ป่าพะยอม กงหรา ตะโหมด และอำเภอเมือง จังหวัดพัทลุง บริเวณอำเภอรัตนภูมิ นาทม่อม สะเดา หาดใหญ่ และอำเภอเมือง จังหวัดสงขลา มีปริมาณฝน 0.0 – 30.5 มม.

ข้อมูลสถานการณ์ฝนในพื้นที่ลุ่มน้ำทะเลสาบสงขลา ณ วันที่ 1 ธันวาคม 2559 เวลา 07.00 น.

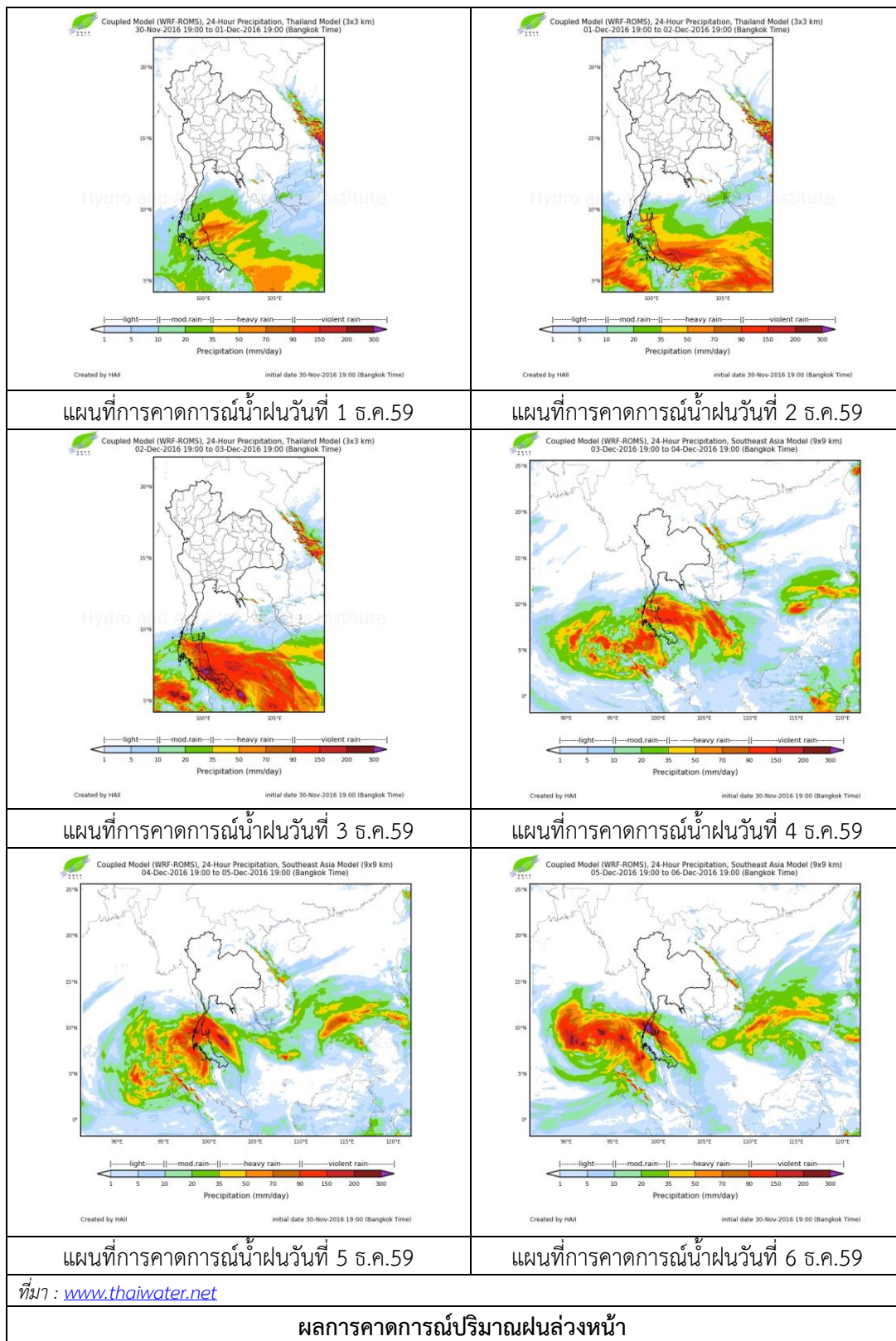
ลำดับ	สถานี	1 ธ.ค. 2559
1	อ.ศรีนครินทร์ จ.พัทลุง	3.0
2	ต.บ้านพร้าว อ.ป่าพะยอม จ.พัทลุง	2.0
3	ต.คลองทรายขาว อ.งหรา จ.พัทลุง	“ฝ”
4	คลองตะโหมด (ท่าเขียด) ต. แม่ขรี อ.ตะโหมด จ.พัทลุง	29.5
5	ศูนย์อุทกวิทยา อ.เมือง จ.พัทลุง	10.5
6	คลองท่าแนะ ต.เขาย่า อ.ศรีบรรพต จ.พัทลุง	0.0
7	ลำป่า ต.ลำป่า อ.เมือง จ.พัทลุง	11.5
8	เขาพระ ต.เขาพระ อ.รัตภูมิ จ.สงขลา	23.5
9	ต.พิจิตร อ.นาหม่อม จ.สงขลา	25.0
10	หาดใหญ่ ต.คลองหอยโข่ง อ.หาดใหญ่ จ.สงขลา	20.4
11	ต.บ่อยาง อ.เมือง จ.สงขลา	12.3
12	คลองอู่ตะเภาตอนบน ต.พังงา อ.สะเดา จ.สงขลา	29.5
13	คลองอู่ตะเภาตอนล่าง ต.หาดใหญ่ อ.หาดใหญ่ จ.สงขลา	30.5
14	คลองรัตภูมิ ต.ควนรู อ.รัตภูมิ จ.สงขลา	27.0
15	ปากทะเลสาบสงขลา ต.หัวเขา อ.สิงหนคร จ.สงขลา	11.5
16	ปากกรอ ต.ปากกรอ อ.สิงหนคร จ.สงขลา	15.0

หมายเหตุ “ฝ” คือ ฝนวัดปริมาณไม่ได้ (ต่ำกว่า 0.1 มิลลิเมตร)



ภาพเรดาร์ตรวจอากาศ “สทิงพระ” ณ วันที่ 1 ธันวาคม 2559 (ที่มา : กรมอุตุนิยมวิทยา)

สถานการณ์น้ำฝน



3) ข้อมูลปริมาณน้ำในลำน้ำ

ลุ่มน้ำทะเลสาบสงขลา ปัจจุบันสถานการณ์น้ำในลำน้ำโดยทั่วไปยังคงอยู่ในภาวะปกติ (ระดับน้ำต่ำกว่าระดับตลิ่งต่ำสุด) ระดับน้ำในลำน้ำส่วนใหญ่มีแนวโน้มเพิ่มขึ้น

สถานการณ์น้ำท่า (27 พ.ย. – 1 ธ.ค. 2559 ที่มา: กรมชลประทาน)

สถานี	แม่น้ำ	อำเภอ	จังหวัด	ระดับตลิ่ง	อาทิตย์	จันทร์	อังคาร	พุธ	พฤหัสบดี
				ปริมาณน้ำ(ลบ.ม./วิ.)	27 พ.ย.	28 พ.ย.	29 พ.ย.	30 พ.ย.	1 ธ.ค.
X.170	คลองลำ	ศรีนครินทร์	พัทลุง	25.20	20.40	20.35	20.32	20.31	20.33
				580	7.20	5.95	5.20	4.95	5.45
X.265	คลองน่วย	เมือง	พัทลุง	8.00	6.74	6.95	7.00	6.90	6.65
				7	0.48	1.05	1.20	0.90	0.30
X.174	คลองหวะ	หาดใหญ่	สงขลา	8.88	4.47	4.48	4.45	4.40	4.40
				388	1.53	1.60	1.38	1.00	1.00
X.173A	คลองอู่ตะเภา	สะเดา	สงขลา	15.90	10.17	10.14	9.95	9.82	9.78
				258	9.70	9.40	7.50	6.20	5.80
X.90	คลองอู่ตะเภา	คลองหอยโข่ง	สงขลา	8.00	2.44	2.54	2.58	2.51	2.38
				580	1.40	2.60	3.20	2.15	0.80
X.44	คลองอู่ตะเภา	หาดใหญ่	สงขลา	7.40	0.32	0.26	0.46	0.26	0.37
				582	9.90	8.70	12.85	8.70	10.90

ข้อมูลระดับน้ำจากระบบตรวจวัดสภาพทางไกลอัตโนมัติลุ่มน้ำทะเลสาบสงขลา กรมทรัพยากรน้ำประจำวันที่ 1 ธันวาคม 2559

ข้อมูลระดับน้ำ (29 พ.ย. – 1 ธ.ค. 2559 ที่มา: กรมทรัพยากรน้ำ)

สถานี	ตำบล	อำเภอ	จังหวัด	ระดับตลิ่ง (ต่ำสุด)	อังคาร	พุธ	พฤหัสบดี	แนวโน้ม
					29 พ.ย.	30 พ.ย.	1 ธ.ค.	(เพิ่ม/ลด)
คลองอู่ตะเภาตอนบน	พังงา	สะเดา	สงขลา	19.87	11.57	11.57	11.57	ทรงตัว
คลองอู่ตะเภาตอนล่าง	หาดใหญ่	หาดใหญ่	สงขลา	8.93	0.10	0.08	0.07	ลดลง
คลองตะโหมด (ท่าเขียด)	แม่ขรี	ตะโหมด	พัทลุง	27.94	22.18	22.20	22.26	เพิ่มขึ้น
คลองท่าแนะ	เขาย่า	ศรีบรรพต	พัทลุง	37.56	34.29	33.76	33.74	ลดลง
ลำปำ	ลำปำ	เมือง	พัทลุง	1.15	-1.13	-1.14	-1.22	เพิ่มขึ้น

สถานีคลองอู่ตะเภาตอนล่าง ต.หาดใหญ่ อ.หาดใหญ่  
จ.สงขลา (ลุ่มน้ำทะเลสาบสงขลา)



สถานีคลองตะโหมด - ต.แม่ขี อ.ตะโหมด  
จ.พัทลุง (ลุ่มน้ำทะเลสาบสงขลา)



สถานีบ้านม่วงกึ่ง - อ.สะเดา จ.สงขลา  
(ลุ่มน้ำทะเลสาบสงขลา)



สถานีลำป่า ต.ลำป่า อ.เมือง  
จ.พัทลุง (ลุ่มน้ำทะเลสาบสงขลา)



ปริมาณน้ำในลำน้ำของคลองต่างๆ ในพื้นที่ลุ่มน้ำทะเลสาบสงขลา