

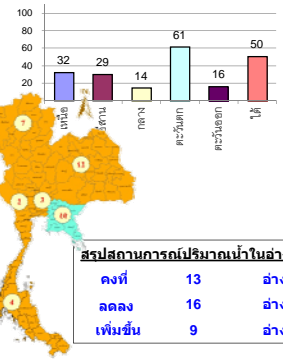
รายงานสรุปสภาพน้ำในอ่างเก็บน้ำขนาดใหญ่และขนาดกลาง

รายงานสถานการณ์ ณ วันที่ 8 มิถุนายน 2563

% ปริมาณน้ำรวมแต่ละภาคปัจจุบัน

ปริมาณน้ำในอ่างที่ใช้การได้ในสปีดทันที + มากกว่า / - น้อยกว่า สปีดหาก่อน 285.47 ล้าน ลบ.ม.

สรุปสถานการณ์ปริมาณน้ำในอ่างเก็บน้ำที่ใช้ในกิจกรรมทั้งหมดประเทศ มากกว่าปริมาณน้ำที่เหลือเข้าอ่าง เมื่อเทียบกับสปีดค่าที่ห้ามขาด ควรใช้น้ำอย่างระมัดระวัง



สรุปสถานการณ์ปริมาณน้ำในอ่างน้ำ

คงที่	13	อ่าง
ลดลง	16	อ่าง
เพิ่มขึ้น	9	อ่าง

เปรียบเทียบปริมาณน้ำรวม
กับประเทศปัจจุบัน
ใน ปี 63 และ ปี 62

วันที่ 8 มิถุนายน 2563 เท่ากับ

31,236 ล้าน ลบ.ม. หรือ เท่ากับ

44%

วันที่ 8 มิถุนายน 2562 เท่ากับ

37,200 ล้าน ลบ.ม. หรือ เท่ากับ

52%

ภาค	สถานการณ์ปริมาณน้ำในอ่าง				ปริมาณน้ำเปลี่ยนแปลง (ล้าน ม.³)	สถานะ
	ล้น (แห่ง)	คงที่ (แห่ง)	เพิ่มขึ้น (แห่ง)	รวม (แห่ง)		
ภาคเหนือ	3	3	1	7	-93.00	ปริมาณน้ำในอ่างเก็บน้ำลดลง
ภาคตะวันออกเฉียงเหนือ	7	4	1	12	-22.00	ปริมาณน้ำในอ่างเก็บน้ำลดลง
ภาคกลาง	1	2	-	3	-2.00	ปริมาณน้ำในอ่างเก็บน้ำลดลง
ภาคตะวันตก	2	-	-	2	-156.00	ปริมาณน้ำในอ่างเก็บน้ำลดลง
ภาคตะวันออก	-	4	6	10	13.53	ปริมาณน้ำในอ่างเก็บน้ำเพิ่มขึ้น
ภาคใต้	3	-	1	4	-26.00	ปริมาณน้ำในอ่างเก็บน้ำลดลง
รวมทั้งประเทศ	16	13	9	38	-285.47	ปริมาณน้ำในอ่างเก็บน้ำลดลง

ภาค อ่างเก็บน้ำ เชื้อน	ความจุ ที่ รอก. (ล้าน ม.³)	ปริมาณน้ำ ที่ใช้งานได้ (ล้าน ม.³)	ใช้การ ได้จริง (ล้าน ม.³)	ปริมาณน้ำรวม วันที่ 8 มิถุนายน 2562		ปัจจุบัน วันที่ 8 มิถุนายน 2563				สปีดหาก่อน วันที่ 2 มิถุนายน 2563				ปริมาณน้ำ + เพิ่มขึ้น - ลดลง (ล้าน ม.³)	สถานการณ์ ในอ่าง			
				%	%	ปริมาณน้ำรวม		ปริมาณน้ำใช้การได้จริง		ปริมาณน้ำรวม		ปริมาณน้ำใช้การได้จริง						
						ปริมาณน้ำ (ล้าน ม.³)	%	ปริมาณน้ำ (ล้าน ม.³)	%	ปริมาณน้ำ (ล้าน ม.³)	%	ปริมาณน้ำ (ล้าน ม.³)	%					
ภาคเหนือ (7)																		
1	ภูมิพล (2)	ดาบ	13,462	3,800	9,662	5,686	42%	4,130	31%	330	3%	4,189	31%	389	4%	-59.00	ลดลง	
	สิริกิติ์ (2)	อุดรดิต	9,510	2,850	6,660	4,047	43%	3,380	36%	530	8%	3,411	36%	561	8%	-31.00	ลดลง	
3	แม่งัด	เชียงใหม่	265	12	253	98	37%	48	18%	36	14%	48	18%	36	14%	-	คงที่	
4	แม่งาว	เชียงใหม่	263	14	249	58	22%	63	24%	49	20%	62	24%	48	19%	1.00	เพิ่มขึ้น	
5	กัวลม	ลำปาง	106	3	103	56	53%	49	46%	46	45%	49	46%	46	45%	-	คงที่	
6	กัวลนา	ลำปาง	170	6	164	71	42%	45	26%	39	24%	45	26%	39	24%	-	คงที่	
7	แม่ออย	พิจิตร	939	43	896	185	20%	219	23%	176	20%	231	25%	188	21%	-12.00	ลดลง	
	แม่ออก		110	16	94	36	33%	25	23%	9	10%	25	23%	9	10%	-	คงที่	
	รวมภาคเหนือ		34,85%	24,825	6,744	18,081	10,237	41%	7,958	32%	1,214	7%	8,059	32%	1,307	7%	-93.00	ลดลง
ภาคตะวันออกเฉียงเหนือ (12)																		
8	ห้วยหลวง	อุดรธานี	136	7	129	31	23%	27	20%	20	16%	28	21%	21	16%	-1.00	ลดลง	
9	น้ำจูน	สกลนคร	520	45	475	249	48%	190	37%	145	31%	191	37%	146	31%	-1.00	ลดลง	
10	น้ำพุง (2)	สกลนคร	165	8	157	57	35%	38	23%	30	19%	41	25%	33	21%	-3.00	ลดลง	
11	จตุรพักตร (2)	ชัยภูมิ	164	37	127	81	49%	42	26%	5	4%	41	25%	4	3%	1.00	เพิ่มขึ้น	
12	ลุมพินี (2)	ขอนแก่น	2,431	581	1,850	603	25%	325	13%	-	0%	330	14%	-	0%	-	คงที่	
13	ลำปาว	กาฬสินธุ์	1,980	100	1,880	578	29%	656	33%	556	30%	662	33%	562	30%	-6.00	ลดลง	
14	ลำตะคอง	นครราชสีมา	314	22	292	170	54%	90	29%	68	23%	91	29%	69	24%	-1.00	ลดลง	
15	ลำพระเพลิง	นครราชสีมา	155	1	154	22	14%	13	8%	12	8%	13	8%	12	8%	-	คงที่	
16	มูลน	นครราชสีมา	141	7	134	43	30%	25	18%	18	13%	26	18%	19	14%	-1.00	ลดลง	
17	ลำตะข	นครราชสีมา	275	7	268	100	36%	39	14%	32	12%	39	14%	32	12%	-	คงที่	
18	ลำบางรอง	บุรีรัมย์	121	3	118	38	31%	18	15%	15	13%	18	15%	15	13%	-	คงที่	
19	สิรินธร (2)	อุบลราชธานี	1,966	831	1,135	870	44%	1,002	51%	171	15%	1,012	51%	181	16%	-10.00	ลดลง	
	รวมภาคตะวันออกเฉียงเหนือ		11.80%	8,369	1,649	6,720	2,841	34%	2,467	29%	1,072	16%	2,492	30%	1,094	16%	-22.00	ลดลง
ภาคกลาง (3)																		
20	ป่าสักชลสิทธิ์	ลพบุรี	960	3	957	98	10%	112	12%	109	11%	113	12%	110	11%	-1.00	ลดลง	
21	ห้วยเสลา	อุทัยธานี	160	17	143	39	24%	32	20%	15	10%	32	20%	15	10%	-	คงที่	
22	กระเสียว	สุพรรณบุรี	240	40	200	70	29%	53	22%	13	7%	53	22%	13	7%	-	คงที่	
	รวมภาคกลาง		1.92%	1,360	60	1,300	206	15%	197	14%	137	10%	199	15%	139	11%	-2.00	ลดลง
ภาคตะวันตก (2)																		
23	ศรีนครินทร์ (2)	กาญจนบุรี	17,745	10,265	7,480	13,827	78%	12,255	69%	1,990	27%	12,338	70%	2,073	28%	-83.00	ลดลง	
24	วีรชาลกรณ (2)	กาญจนบุรี	8,860	3,012	5,848	4,497	51%	3,996	45%	984	17%	4,069	46%	1,057	18%	-73.00	ลดลง	
	รวมภาคตะวันตก		37.51%	26,605	13,277	13,328	18,324	69%	16,252	61%	2,974	22%	16,407	62%	3,130	23%	-156.00	ลดลง
ภาคตะวันออก (6+4)																		
25	ขุนด่าน	นครนายก	224	5.00	219	28	13%	27	12%	22	10%	27	12%	22	10%	-	คงที่	
26	คลองสิียด	ฉะเชิงเทรา	420	30.00	390	63	15%	50	12%	20	5%	50	12%	20	5%	-	คงที่	
27	บางพระ (3)	ชลบุรี	117	12.00	105	46	39%	18	15%	6	6%	18	15%	6	6%	-	คงที่	
28	หนองปลาไหล (3)	ระยอง	164	13.75	150	90	55%	44	27%	30	20%	38	23%	24	16%	6.00	เพิ่มขึ้น	
29	ประแสร์ (3)	ระยอง	295	20.00	275	124	42%	24	8%	4	1%	23	8%	3	1%	1.00	เพิ่มขึ้น	
30	มาบประชัน (3)	ระยอง	17	0.72	16	10	61%	0.2	1%	-	0%	0	1%	-	0%	-	คงที่	
31	หนองค้อ (3)	ระยอง	21	1.00	20	5	25%	6	30%	5	27%	6	28%	4.98	24%	0.46	เพิ่มขึ้น	
32	ดงกรวย (3)	ระยอง	79	3.00	76	28	35%	18	22%	15	19%	16	20%	12.97	17%	1.57	เพิ่มขึ้น	
33	คลองใหญ่ (3)	ระยอง	45	3.00	42	28	61%	9	20%	6	14%	6	14%	3.43	8%	2.50	เพิ่มขึ้น	
34	หนองหินหรงจันดา	ปราจีนบุรี	295	19.00	276	57	19%	67	23%	48	17%	65	22%	46.00	17%	2.00	เพิ่มขึ้น	
	รวมภาคตะวันออก		2.37%	1,678	107	1,570	480	29%	262	16%	156	10%	250	15%	143	9%	13.53	เพิ่มขึ้น
ภาคใต้ (4)																		
35	แก่งกระจาน	เพชรบุรี	710	65	645	281	40%	212	30%	147	23%	221	31%	156	24%	-9.00	ลดลง	
36	ปราจีนบุรี	ประจวบคีรีขันธ์	391	18	373	189	48%	105	27%	87	23%	109	28%	91	24%	-4.00	ลดลง	
37	รัชชประภา (2)	สุราษฎร์ธานี	5,639	1,352	4,287	3,671	65%	2,800	50%	1,448	34%	2,814	50%	1,462	34%	-14.00	ลดลง	
38	บางยาง (2)	ยะลา	1,454	276	1,178	970	67%	982	68%	706	60%	981	67%	705	60%	1.00	เพิ่มขึ้น	
	รวมภาคใต้		11.55%	8,194	1,711	6,483	5,112	62%	4,099	50%	2,388	37%	4,125	50%	2,414	37%	-26.00	ลดลง
	รวมทั้งประเทศ		100%(38)	71,031	23,548	47,482	37,200	52%	31,236	44%	7,941	17%	31,532	44%	8,227	17%	-285.47	ลดลง

ที่มาข้อมูล : ตารางสรุปสภาพน้ำในอ่างเก็บน้ำขนาดใหญ่ทั่วประเทศ และตารางสรุปสภาพน้ำในอ่างเก็บน้ำภาคตะวันออกเฉียงเหนือ กรมชลประทาน

หมายเหตุ :

- อ่างเก็บน้ำขนาดใหญ่ หมายถึง อ่างเก็บน้ำที่มีความจุตั้งแต่ 100 ล้าน ลบ.ม. ขึ้นไป
- เป็นอ่างเก็บน้ำที่อยู่ในความรับผิดชอบของการไฟฟ้าฝ่ายผลิตแห่งประเทศไทย (10) นอกนั้นอยู่ในความรับผิดชอบของกรมชลประทาน (28)
- เป็นอ่างเก็บน้ำขนาดกลางที่มีความสำคัญต่อการอุตสาหกรรมและการประปา ของลุ่มน้ำชายฝั่งทะเลตะวันออก
- ที่มา : กรมชลประทาน และการไฟฟ้าฝ่ายผลิตแห่งประเทศไทย
- จังหวัดที่มีอ่างเก็บน้ำขนาดใหญ่มีจำนวน 26 จังหวัด ไม่มี 50 จังหวัด

รศ. หมายถึง ระดับเก็บกักของอ่าง



ศูนย์เขล



ศูนย์ป้องกันกักตุนน้ำ กรมทรัพยากรน้ำ

ลำดับของเขื่อนตามความจุ

- ศรีนครินทร์
- ภูมิพล
- สิริกิติ์
- วีรชาลกรณ
- รัชชประภา
- ลุมพินี
- สิรินธร
- บางพระ
- ลำปาว
- ป่าสัก

ลำดับของเขื่อนตามปริมาณน้ำใช้การได้

- ภูมิพล
- ศรีนครินทร์
- สิริกิติ์
- วีรชาลกรณ
- รัชชประภา
- ลำปาว
- ลุมพินี
- บางพระ
- สิรินธร
- ป่าสัก