



สรุปสถานการณ์น้ำภาคตะวันออก

รายงานสถานการณ์ ณ วันที่ ๒ ธันวาคม ๒๕๕๙

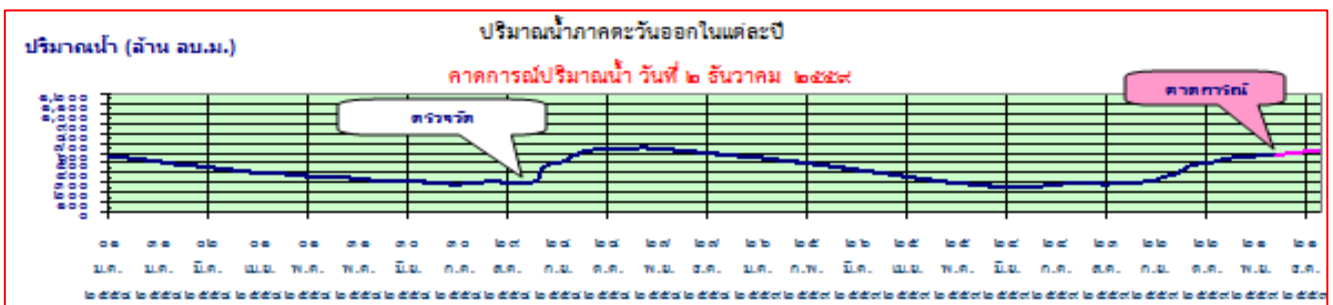
- ๑) ปริมาณน้ำกักเก็บในอ่างเก็บน้ำ จำนวน ๑๑ อ่าง เท่ากับ ๗๖๑.๙๕ ล้านลบ.ม. (ปี ๒๕๕๘ เท่ากับ ๗๐๑.๕๗ ล้านลบ.ม.) โดยมีปริมาณน้ำกักเก็บในอ่างเก็บน้ำปัจจุบัน เท่ากับ ๕๖๘.๕๙ ล้าน ลบ.ม. หรือคิดเป็น ๗๔.๖๒% ของปริมาณน้ำกักเก็บฯทั้งหมด และเมื่อเทียบกับปีที่แล้ว ได้ข้อมูล ดังนี้

รายการ	หน่วย		ปี ๕๙ เทียบกับ ปี ๕๘ มากกว่า (+)/น้อยกว่า (-) (%)
	ล้าน ลบ.ม.	%	
ปริมาณน้ำกักเก็บฯ วันที่ ๒ ธ.ค. ๕๘	๖๒๓.๓๔	๘๘.๘๕%	-๑๔.๒๓%
ปริมาณน้ำกักเก็บฯ วันที่ ๒ ธ.ค. ๕๙	๕๖๘.๕๙	๗๔.๖๒%	

- ๒) ปริมาณความต้องการน้ำเฉลี่ยต่อวัน (คิดจากปริมาณการใช้) : ตั้งแต่ ๑ ม.ค. ๒๕๕๙ จนถึงปัจจุบัน มีค่าสะสมเท่ากับ ๑๔๕,๐๙๖ ลบ.ม. ขณะที่ตั้งแต่ ๑ ม.ค. ๒๕๕๘ จนถึงปัจจุบัน มีค่าสะสมเท่ากับ ๑,๐๐๐,๑๐๙ ลบ.ม. โดยแยกเป็นพื้นที่ ดังนี้

พื้นที่	ปริมาณความต้องการน้ำปี ๒๕๕๘ ต่อวัน (ลบ.ม.)	ปริมาณความต้องการน้ำ ตั้งแต่ ๑ ม.ค - ๒ ธ.ค.๕๘ ต่อวัน (ลบ.ม.)	ปริมาณความต้องการน้ำ ตั้งแต่ ๑ ม.ค - ๒ ธ.ค.๕๙ ต่อวัน (ลบ.ม.)	ปริมาณความต้องการน้ำ ปี ๕๙ เทียบกับ ปี ๕๘ ต่อวัน (ลบ.ม.)(%)
I) สัตหีบ-บ้านฉาง-มาบตาพุด	๒๐๙,๖๕๕	๑๙๐,๕๒๖	๒๒,๓๘๙	-๑๖๘,๑๓๗ (-๘๘.๒๕%)
II) ชลบุรี-แหลมฉบัง	๒๔๔,๓๐๖	๒๒๙,๙๘๓	๒๗,๗๖๔	-๒๐๒,๒๑๘ (-๘๓.๙๓%)
III) พัทยา	๒๘,๐๘๕	๒๕,๘๖๐	๓,๒๕๕	-๒๒,๖๐๕ (-๘๑.๔๑%)
IV) บ่อวิน	๖๐๔,๑๙๒	๕๖๒,๗๔๐	๙๑,๖๘๘	-๔๗๑,๐๕๒ (-๘๓.๑๑%)
รวม	๑,๐๘๖,๒๓๘	๑,๐๐๙,๑๐๙	๑๔๕,๐๙๖	-๘๖๔,๐๑๒ (-๘๕.๖๒%)

- ๓) ปริมาณน้ำคาดการณ์ปลายปี (อาศัยข้อมูลปริมาณน้ำและการใช้น้ำในอดีต) สามารถคาดการณ์ ปริมาณน้ำโดยเฉลี่ยปลายเดือน ธ.ค. ๒๕๕๙ ได้เท่ากับ ๖๒๒.๙๕ ล้าน ลบ.ม. ซึ่งมีปริมาณน้ำมากกว่าปริมาณน้ำโดยเฉลี่ยปลายเดือน ธ.ค. ๒๕๕๘ (๕๘๓.๗๓ ล้าน ลบ.ม.) อยู่เท่ากับ ๓๙.๒๒ ล้าน ลบ.ม.



ที่มาข้อมูล : ศูนย์ประมวลวิเคราะห์สถานการณ์น้ำ และสำนักชลประทานที่ ๙ กรมชลประทาน

สถานการณ์น้ำในพื้นที่ภาคตะวันออก

ณ วันที่ 2 ธันวาคม 2559

จก

อ่างเก็บน้ำ	ความจุที่ระดับกักเก็บ		ปริมาณน้ำในอ่างทั้งหมด		ปริมาณน้ำใช้การได้		ปริมาณน้ำไหลลงอ่าง	ระบายและสูบน้ำ	จำนวนวันที่ใช้การได้				ปริมาณฝน	พื้นที่	
	ล้าน ลบ.ม.	ล้าน ลบ.ม.	ล้าน ลบ.ม.	% รนก.	ล้าน ลบ.ม.	% รนก.			น้ำในอ่าง	น้ำกั้นอ่าง	รวม	ถึงวันที่			
หนองปลาไหล	163.75	13.50	108.1	66%	94.59	63%	7.00	0.19	-	174	13	186	6 มิ.ย. 60	-	408.00
ดอกกราย	79.41	3.00	72.5	91%	69.51	91%	1.00	0.23	0.15	366	9	375	12 ธ.ค. 60	-	291.00
คลองใหญ่	45.47	3.00	34.5	76%	31.53	74%	1.00	0.23	-	-	-	-	-	-	-
ประแสร์	295.00	20.00	224.6	76%	204.60	74%	4.50	-	0.59	-	-	-	-	-	-
รวมปริมาณน้ำ ZONE I & IV	583.63	39.50	439.72	75%	400.22	74%	13.50	0.643	0.740	366	19	385	22 ธ.ค. 60	0.0	
บางพระ	117.00	12.06	95.5	82%	83.42	79%	7.00	0.022	0.24	366	35	401	31 ธ.ค. 59	-	130.00
หนองค้อ	21.40	1.00	12.9	60%	11.90	58%	0.50	0.018	0.02	366	25	391	28 ธ.ค. 60	-	51.00
รวมปริมาณน้ำ ZONE II	138.40	13.06	108.38	78%	95.32	76%	7.50	0.040	0.262	366	34	400	31 ธ.ค. 59	0.0	
มาบประชัน	16.60	0.72	10.1	61%	9.40	59%	0.30	0.067	0.05	225	7	232	21 ก.ค. 60	-	37.00
หนองกลางดง	7.65	0.28	2.3	31%	2.06	28%	-	-	0.00	366	-	366	3 ธ.ค. 60	-	18.50
ซากนอก	7.03	0.40	3.9	55%	3.46	52%	0.15	0.030	0.01	366	25	391	28 ธ.ค. 60	-	17.60
ห้วยขมิ้น	4.80	0.25	1.4	29%	1.13	25%	-	0.006	0.00	366	-	366	3 ธ.ค. 60	-	11.00
ห้วยสะพาน	3.84	0.30	2.8	72%	2.47	70%	0.10	-	0.00	366	25	391	28 ธ.ค. 60	-	14.00
รวมปริมาณน้ำ ZONE III	39.92	1.95	20.48	51%	18.53	49%	0.55	0.103	0.061	326	10	336	2 พ.ย. 60	0.0	
รวมปริมาณน้ำทั้งสิ้น	761.95	54.51	568.59	75%	514.08	73%	21.55	0.786	1.063	366	22	388	25 ธ.ค. 60	0.0	

(จำนวนวันที่ใช้การได้ = ปริมาณน้ำใช้การได้ของวันนี้ / ปริมาณระบายและสูบน้ำเฉลี่ยในรอบ 7 วัน)

อ่างเก็บน้ำ	ปริมาณฝน (มม.)							
	26 พ.ย. 59	27 พ.ย. 59	28 พ.ย. 59	29 พ.ย. 59	30 พ.ย. 59	1 ธ.ค. 59	2 ธ.ค. 59	สะสม
หนองปลาไหล (1 มม.=0.122)	-	-	-	-	-	-	-	-
ดอกกราย (1 มม.=0.087)	-	-	-	-	-	-	-	-
คลองใหญ่	-	-	-	-	-	-	-	-
ประแสร์	-	-	-	-	-	-	-	-
รวม ZONE I	0.0	0.0	0.0	0.0	0.0	0.0	0.0	0.0
บางพระ (1 มม.=0.039)	-	-	-	-	-	-	-	-
หนองค้อ (1 มม.=0.015)	-	-	-	-	-	-	-	-
รวม ZONE II	0.0	0.0	0.0	0.0	0.0	0.0	0.0	0.0
มาบประชัน (1 มม.=0.011)	-	-	-	-	-	-	-	-
หนองกลางดง (1 มม.=0.006)	-	-	-	-	-	-	-	-
ซากนอก (1 มม.=0.005)	-	-	-	-	-	-	-	-
ห้วยขมิ้น (1 มม.=0.003)	-	-	-	-	-	-	-	-
ห้วยสะพาน (1 มม.=0.004)	-	-	-	-	-	-	-	-
รวม ZONE III	0.0	0.0	0.0	0.0	0.0	0.0	0.0	0.0
รวม ทั้งสิ้น	0.0	0.0	0.0	0.0	0.0	0.0	0.0	0.0



หมายเหตุ : สถานการณ์น้ำในพื้นที่ภาคตะวันออกวันนี้ มีปริมาณน้ำในอ่างทั้งหมด มากกว่า 150 ล้าน ลบ.ม. อยู่ในเกณฑ์ปกติ



ศูนย์ป้องกันวิกฤติน้ำ กรมทรัพยากรน้ำ

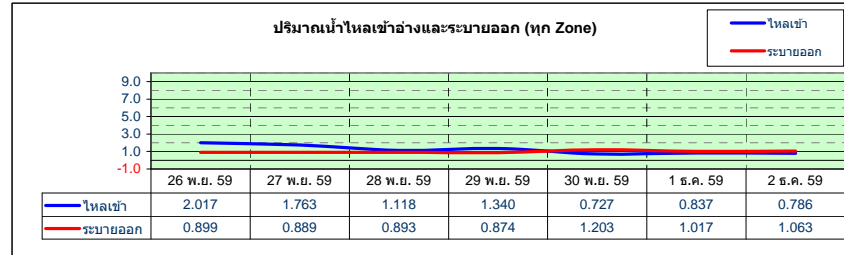
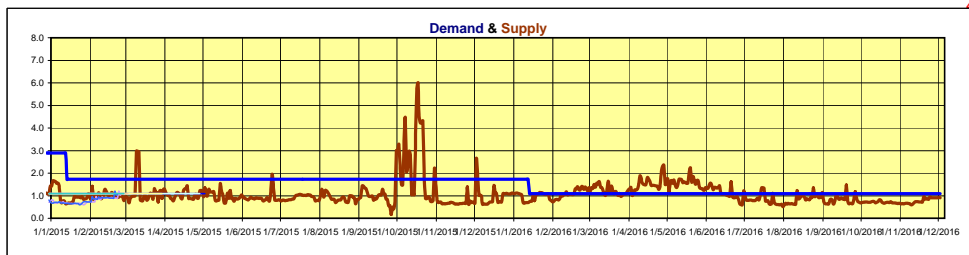
www.dwr.go.th

สถานการณ์น้ำในพื้นที่ภาคตะวันออก ณ ปี 2558

ณ. วันที่ 2 ธันวาคม 2559

หน่วย : ล้าน ลบ.ม.

อ่างเก็บน้ำ, ล้าน ลบ.ม. ความจุที่ระดับกักเก็บ Dead storage	หนองปลาไหล	ตลิ่งทราย	คลองใหญ่	ประแสร์	รวมปริมาณ ZONE I+IV	บางพระ	หนองค้อ	รวมปริมาณ ZONE II	مامประชัน	หนองกลางดง	ชากนอ	ห้วยขุนจิต	ห้วยสะพาน	รวมปริมาณ ZONE III	รวมปริมาณ ทั้งสิ้น
ปริมาณฝนสะสมในรอบ 7 วันล่าสุดที่แล้ว (มม.)	-	-	-	-	-	-	-	-	-	-	-	-	-	-	-
ปริมาณฝนสะสมในรอบ 7 วันถึงปัจจุบัน (มม.)	-	-	62.50	-	-	-	-	-	-	-	-	-	-	-	-
ปริมาณน้ำไหลลงอ่างสะสมในรอบ 7 วันถึงปัจจุบัน	1.131	2.227	2.070	0.460	5.888	1.506	0.174	1.680	0.608	0.107	0.232	0.034	0.039	1.020	8.587
ระบายและสูบน้ำออกในรอบ 7 วันถึงปัจจุบัน	-	0.750	-	4.130	4.880	1.420	0.140	1.560	0.293	0.021	0.042	0.014	0.028	0.398	6.838
น้ำไหลลงอ่าง - ระบายออก (มากกว่า +, น้อยกว่า -)	1.131	1.477	2.070	-3.670	1.008	0.085	0.034	0.120	0.315	0.086	0.190	0.020	0.011	0.622	1.749
ปริมาณน้ำในอ่างทั้งหมด															
26 พ.ย. 59	107.000	72.285	36.211	229.280	444.776	92.434	12.970	105.404	9.934	2.315	3.730	1.372	2.782	20.133	570.313
27 พ.ย. 59	107.181	72.618	35.912	228.380	444.091	93.453	12.970	106.423	9.998	2.361	-	1.380	2.782	20.275	570.789
28 พ.ย. 59	107.362	72.841	35.713	227.480	443.396	93.453	12.970	106.423	10.019	2.361	3.766	1.380	2.782	20.308	570.127
29 พ.ย. 59	107.543	72.841	35.317	226.760	442.461	94.469	12.936	107.405	10.061	2.361	3.790	1.380	2.782	20.374	570.240
30 พ.ย. 59	107.724	72.841	35.119	226.040	441.724	94.614	12.936	107.550	10.103	2.349	3.814	1.380	2.782	20.428	569.702
1 ธ.ค. 59	107.905	72.618	34.824	225.320	440.667	94.469	12.936	107.405	10.061	2.361	3.790	1.380	2.782	20.374	568.446
2 ธ.ค. 59	108.086	72.507	34.531	224.600	439.724	95.483	12.901	108.384	10.124	2.338	3.862	1.384	2.774	20.482	568.590
ปริมาณน้ำใช้การได้															
26 พ.ย. 59	93.500	69.285	33.211	209.280	405.276	80.374	11.970	92.344	9.214	2.035	3.330	1.122	2.482	18.183	515.803
27 พ.ย. 59	93.681	69.618	32.912	208.380	404.591	81.393	11.970	93.363	9.278	2.081	3.354	1.130	2.482	18.325	516.279
28 พ.ย. 59	93.862	69.841	32.713	207.480	403.896	81.393	11.970	93.363	9.299	2.081	3.366	1.130	2.482	18.358	515.617
29 พ.ย. 59	94.043	69.841	32.317	206.760	402.961	82.409	11.936	94.345	9.341	2.081	3.390	1.130	2.482	18.424	515.730
30 พ.ย. 59	94.224	69.841	32.119	206.040	402.224	82.554	11.936	94.490	9.383	2.069	3.414	1.130	2.482	18.478	515.192
1 ธ.ค. 59	94.405	69.618	31.824	205.320	401.167	82.409	11.936	94.345	9.341	2.081	3.390	1.130	2.482	18.424	513.936
2 ธ.ค. 59	94.586	69.507	31.531	204.600	400.224	83.423	11.901	95.324	9.404	2.058	3.462	1.134	2.474	18.532	514.080
ปริมาณน้ำไหลลงอ่าง															
26 พ.ย. 59	0.309	0.356	0.511	0.460	1.636	0.052	0.086	0.138	0.113	0.049	0.052	0.010	0.019	0.243	2.017
27 พ.ย. 59	0.172	0.432	0.307	-	0.911	0.629	0.018	0.647	0.112	0.049	0.030	0.010	0.004	0.205	1.763
28 พ.ย. 59	0.125	0.394	0.401	-	0.920	0.090	0.017	0.107	0.064	0.003	0.018	0.002	0.004	0.091	1.118
29 พ.ย. 59	0.089	0.207	0.300	-	0.596	0.613	-	0.613	0.092	0.003	0.030	0.002	0.004	0.131	1.340
30 พ.ย. 59	0.146	0.335	0.039	-	0.520	0.050	0.035	0.085	0.086	-	0.030	0.002	0.004	0.122	0.727
1 ธ.ค. 59	0.102	0.275	0.285	-	0.662	0.050	0.074	0.050	0.074	0.003	0.042	0.002	0.004	0.125	0.837
2 ธ.ค. 59	0.188	0.228	0.227	-	0.643	0.022	0.018	0.040	0.067	-	0.030	0.006	-	0.103	0.786
ปริมาณน้ำไหลลงอ่างสะสมในรอบ 7 วัน	1.131	2.227	2.070	0.460	5.888	1.506	0.174	1.680	0.608	0.107	0.232	0.034	0.039	1.020	8.587
ระบายและสูบน้ำออก															
26 พ.ย. 59	-	-	-	0.590	0.590	0.226	0.018	0.244	0.050	0.003	0.006	0.002	0.004	0.065	0.899
27 พ.ย. 59	-	-	-	0.590	0.590	0.217	0.018	0.235	0.049	0.003	0.006	0.002	0.004	0.064	0.889
28 พ.ย. 59	-	-	-	0.590	0.590	0.228	0.017	0.245	0.043	0.003	0.006	0.002	0.004	0.058	0.893
29 พ.ย. 59	-	-	-	0.590	0.590	0.202	0.017	0.219	0.050	0.003	0.006	0.002	0.004	0.065	0.874
30 พ.ย. 59	-	0.300	-	0.590	0.890	0.219	0.035	0.254	0.044	0.003	0.006	0.002	0.004	0.059	1.203
1 ธ.ค. 59	-	0.300	-	0.590	0.890	0.084	0.017	0.101	0.011	0.003	0.006	0.002	0.004	0.026	1.017
2 ธ.ค. 59	-	0.150	-	0.590	0.740	0.244	0.018	0.262	0.046	0.003	0.006	0.002	0.004	0.061	1.063
ระบายและสูบน้ำออกสะสมในรอบ 7 วัน	0.000	0.750	0.000	4.130	4.880	1.420	0.140	1.560	0.293	0.021	0.042	0.014	0.028	0.398	6.838



สรุปสถานการณ์น้ำภาคตะวันออก

ณ.วันที่ 2 ธันวาคม 2559

1 ปริมาณน้ำกักเก็บ จำนวน 11 อ่าง (เต็มอ่าง)	=	761.95	ล้าน ลบ.ม.		
2 ปริมาณน้ำปล่อย เดือน ธ.ค. 2558 โดยเฉลี่ย	=	583.73	ล้าน ลบ.ม.	=	76.61 %
3 ปริมาณน้ำเมื่อวันที่					
30 พฤศจิกายน 2559	=	569.70	ล้าน ลบ.ม.	=	74.77 %
1 ธันวาคม 2559	=	568.45	ล้าน ลบ.ม.	=	74.60 %
2 ธันวาคม 2559	=	568.59	ล้าน ลบ.ม.	=	74.62 %
} (ของปริมาณการกักเก็บทั้ง 11 อ่าง)					
4 ปริมาณน้ำคาดการณ์ปล่อยเดือน ธ.ค. 2559 โดยเฉลี่ย	=	622.95	ล้าน ลบ.ม.	=	81.76 % (ของปริมาณการกักเก็บทั้ง 11 อ่าง)
เทียบกับปล่อยเดือน ธ.ค. 2558 โดยเฉลี่ย	มากกว่าอยู่เท่ากับ	39.22	ล้าน ลบ.ม.	=	5.15 % (ของปริมาณการกักเก็บทั้ง 11 อ่าง)
5 ปริมาณความต้องการน้ำทั้งหมด ปี 2558	=	684.45	ล้าน ลบ.ม.	=	89.83 % (ของปริมาณการกักเก็บทั้ง 11 อ่าง)
ปริมาณความต้องการน้ำทั้งหมดตั้งแต่ 1 ม.ค.ถึงปัจจุบัน	=	52.96	ล้าน ลบ.ม.	=	6.95 % (ของปริมาณการกักเก็บทั้ง 11 อ่าง)
6 ปริมาณน้ำกั้นอ่างที่ใช้การไม่ได้ จำนวน 11 อ่าง	=	54.51	ล้าน ลบ.ม.		
รวมปริมาณความต้องการน้ำทั้งหมด	=	107.47	ล้าน ลบ.ม.	=	14.10 % (ของปริมาณการกักเก็บทั้ง 11 อ่าง)
7 ปริมาณน้ำเมื่อวันที่					
2 ธันวาคม 2559	=	568.59	ล้าน ลบ.ม.	=	74.62 % (ของปริมาณการกักเก็บทั้ง 11 อ่าง)
ปริมาณน้ำปัจจุบันเทียบกับปริมาณความต้องการน้ำทั้งหมดข้อ 6	มากกว่าอยู่เท่ากับ	461.12	ล้าน ลบ.ม.	=	60.52 % (ของปริมาณการกักเก็บทั้ง 11 อ่าง)



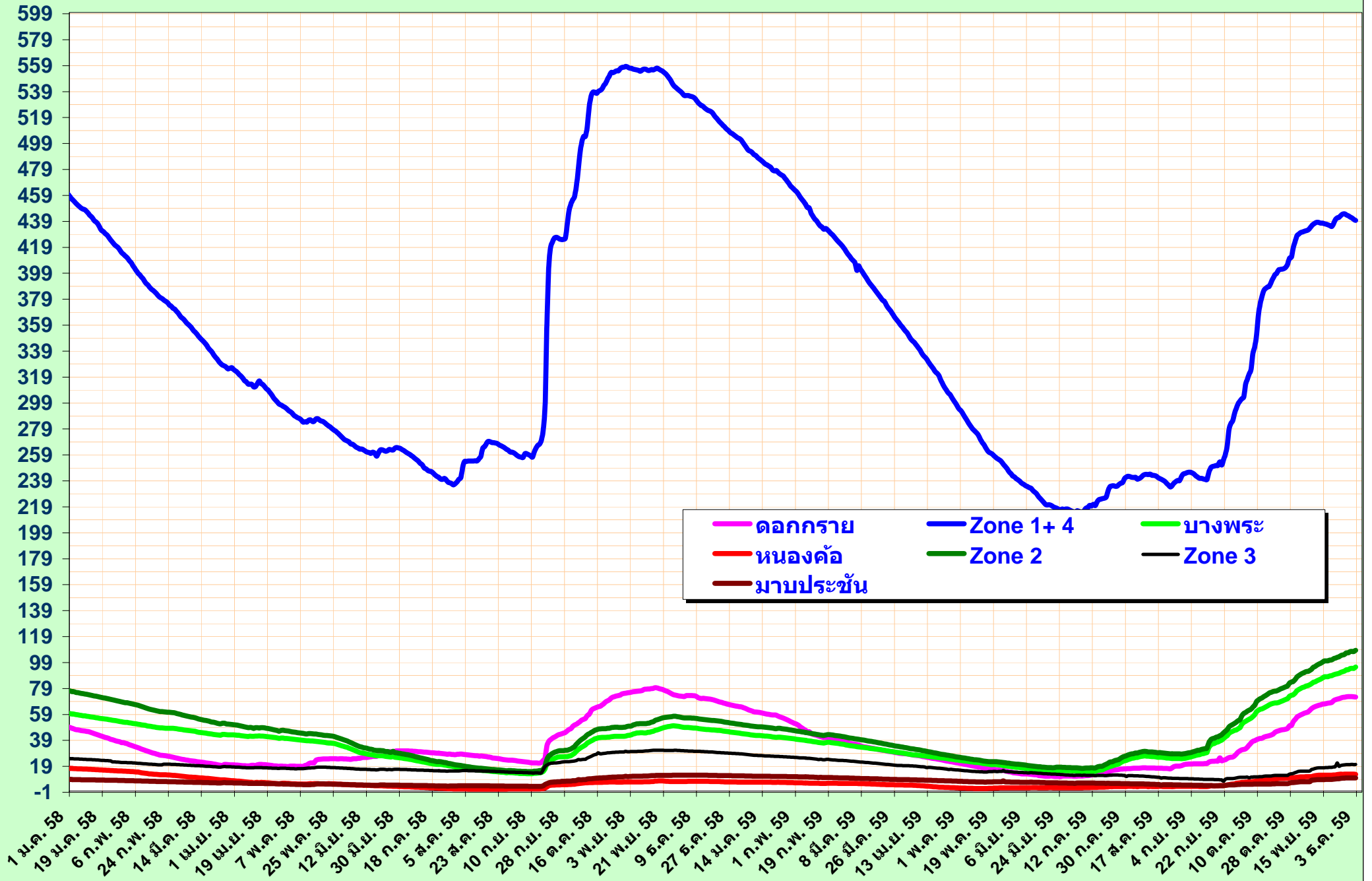
ศูนย์ป้องกันวิกฤติน้ำ กรมทรัพยากรน้ำ
www.dwr.go.th

สรุปการคาดการณ์สถานการณ์น้ำภาคตะวันออก

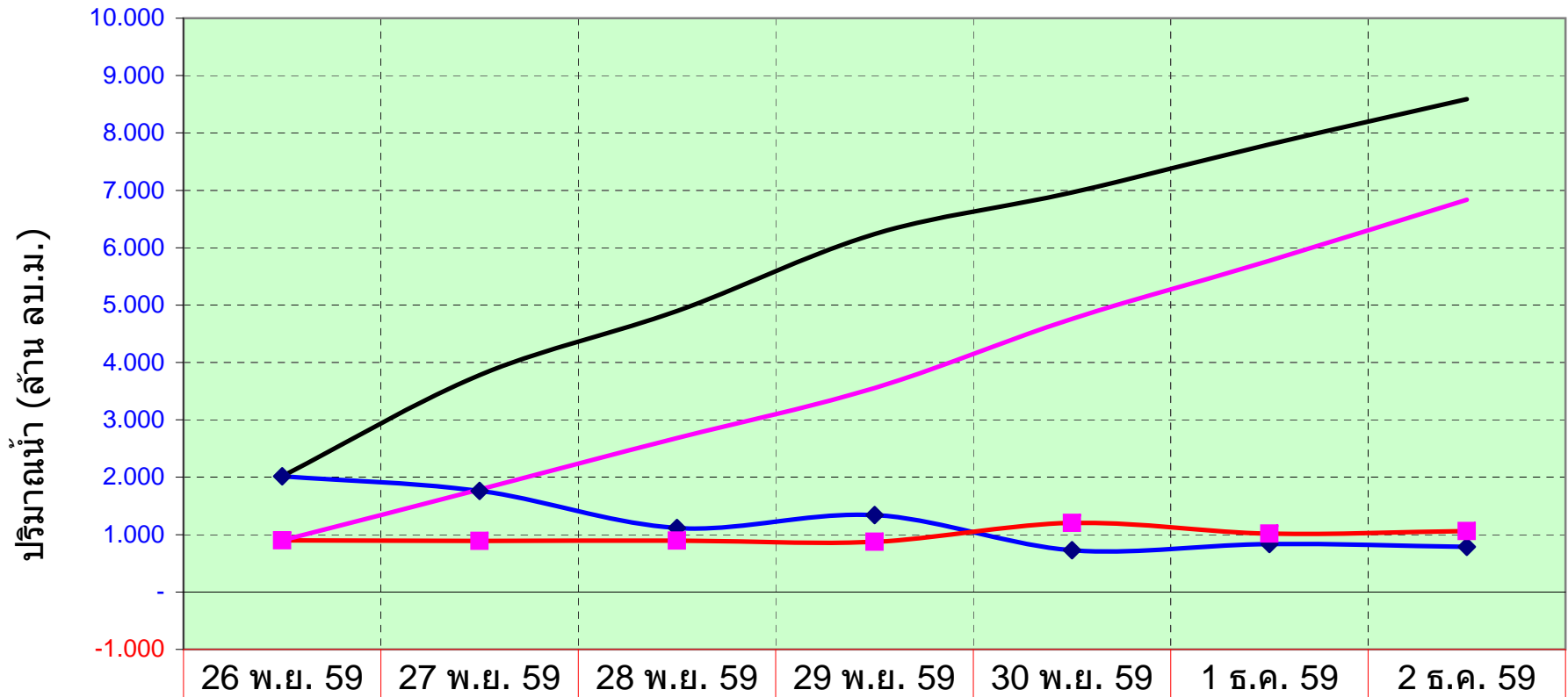
ณ.วันที่ 2 ธันวาคม 2559

1 ข้อมูลปริมาณน้ำที่ผ่านมา (11 อ่าง)			
	<u>ปี 2558</u>		
ปริมาณน้ำในอ่าง ณ.วันที่ 31 มกราคม 2558	502.3 ล้าน ลบ.ม.	65.9%	
ปริมาณน้ำในอ่าง ณ.วันที่ 28 กุมภาพันธ์ 2558	449.7 ล้าน ลบ.ม.	59.0%	
ปริมาณน้ำในอ่าง ณ.วันที่ 31 มีนาคม 2558	394.6 ล้าน ลบ.ม.	51.8%	
ปริมาณน้ำในอ่าง ณ.วันที่ 30 เมษายน 2558	356.8 ล้าน ลบ.ม.	46.8%	
ปริมาณน้ำในอ่าง ณ.วันที่ 31 พฤษภาคม 2558	327.0 ล้าน ลบ.ม.	42.9%	
ปริมาณน้ำในอ่าง ณ.วันที่ 30 มิถุนายน 2558	309.7 ล้าน ลบ.ม.	40.6%	
ปริมาณน้ำในอ่าง ณ.วันที่ 31 กรกฎาคม 2558	273.9 ล้าน ลบ.ม.	35.9%	
ปริมาณน้ำในอ่าง ณ.วันที่ 31 สิงหาคม 2558	290.5 ล้าน ลบ.ม.	38.1%	
ปริมาณน้ำในอ่าง ณ.วันที่ 30 กันยายน 2558	501.2 ล้าน ลบ.ม.	65.8%	
ปริมาณน้ำในอ่าง ณ.วันที่ 31 ตุลาคม 2558	638.3 ล้าน ลบ.ม.	83.8%	
ปริมาณน้ำในอ่าง ณ.วันที่ 30 พฤศจิกายน 2558	626.8 ล้าน ลบ.ม.	82.3%	
ปริมาณน้ำในอ่าง ณ.วันที่ 31 ธันวาคม 2558	583.7 ล้าน ลบ.ม.	76.6%	
2 คาดการณ์สถานการณ์น้ำ (11 อ่าง)			
	<u>ปี 2559</u>		
ปริมาณน้ำในอ่าง ณ.วันที่ 31 มกราคม 2559	535.8 ล้าน ลบ.ม.	70.3%	(ปี 2548 คือปีวิกฤติ)
ปริมาณน้ำในอ่าง ณ.วันที่ 29 กุมภาพันธ์ 2559	478.4 ล้าน ลบ.ม.	62.8%	
ปริมาณน้ำในอ่าง ณ.วันที่ 31 มีนาคม 2559	408.4 ล้าน ลบ.ม.	53.6%	
ปริมาณน้ำในอ่าง ณ.วันที่ 30 เมษายน 2559	336.1 ล้าน ลบ.ม.	44.1%	
ปริมาณน้ำในอ่าง ณ.วันที่ 31 พฤษภาคม 2559	275.8 ล้าน ลบ.ม.	36.2%	
ปริมาณน้ำในอ่าง ณ.วันที่ 30 มิถุนายน 2559	245.9 ล้าน ลบ.ม.	32.3%	
ปริมาณน้ำในอ่าง ณ.วันที่ 31 กรกฎาคม 2559	282.3 ล้าน ลบ.ม.	37.0%	
ปริมาณน้ำในอ่าง ณ.วันที่ 31 สิงหาคม 2559	283.1 ล้าน ลบ.ม.	37.1%	
ปริมาณน้ำในอ่าง ณ.วันที่ 30 กันยายน 2559	366.4 ล้าน ลบ.ม.	48.1%	
ปริมาณน้ำในอ่าง ณ.วันที่ 31 ตุลาคม 2559	530.4 ล้าน ลบ.ม.	69.6%	
ปริมาณน้ำในอ่าง ณ.วันที่ 30 พฤศจิกายน 2559	569.7 ล้าน ลบ.ม.	74.8%	
ปริมาณน้ำในอ่าง ณ.วันที่ 31 ธันวาคม 2559	622.9 ล้าน ลบ.ม.	81.8%	
3 ข้อมูลปริมาณน้ำในอดีต (11 อ่าง)			
	<u>ปี 2557</u>		<u>ปี 2548</u> (9 อ่าง ไม่รวมประจวบและคลองใหญ่)
ปริมาณน้ำในอ่าง ณ.วันที่ 31 มกราคม 2557	568.5 ล้าน ลบ.ม.	74.6%	170.3 ล้าน ลบ.ม. 22.3%
ปริมาณน้ำในอ่าง ณ.วันที่ 28 กุมภาพันธ์ 2557	517.7 ล้าน ลบ.ม.	67.9%	141.9 ล้าน ลบ.ม. 18.6%
ปริมาณน้ำในอ่าง ณ.วันที่ 31 มีนาคม 2557	452.8 ล้าน ลบ.ม.	59.4%	113.0 ล้าน ลบ.ม. 14.8%
ปริมาณน้ำในอ่าง ณ.วันที่ 30 เมษายน 2557	402.4 ล้าน ลบ.ม.	52.8%	93.1 ล้าน ลบ.ม. 12.2%
ปริมาณน้ำในอ่าง ณ.วันที่ 31 พฤษภาคม 2557	364.7 ล้าน ลบ.ม.	47.9%	73.3 ล้าน ลบ.ม. 9.6%
ปริมาณน้ำในอ่าง ณ.วันที่ 30 มิถุนายน 2557	319.8 ล้าน ลบ.ม.	42.0%	55.1 ล้าน ลบ.ม. 7.2%
ปริมาณน้ำในอ่าง ณ.วันที่ 31 กรกฎาคม 2557	288.1 ล้าน ลบ.ม.	37.8%	42.1 ล้าน ลบ.ม. 5.5%
ปริมาณน้ำในอ่าง ณ.วันที่ 31 สิงหาคม 2557	314.3 ล้าน ลบ.ม.	41.3%	32.4 ล้าน ลบ.ม. 4.3%
ปริมาณน้ำในอ่าง ณ.วันที่ 30 กันยายน 2557	422.2 ล้าน ลบ.ม.	55.4%	104.1 ล้าน ลบ.ม. 13.7%
ปริมาณน้ำในอ่าง ณ.วันที่ 31 ตุลาคม 2557	558.6 ล้าน ลบ.ม.	73.3%	174.0 ล้าน ลบ.ม. 22.8%
ปริมาณน้ำในอ่าง ณ.วันที่ 30 พฤศจิกายน 2557	602.8 ล้าน ลบ.ม.	79.1%	242.6 ล้าน ลบ.ม. 31.8%
ปริมาณน้ำในอ่าง ณ.วันที่ 31 ธันวาคม 2557	561.7 ล้าน ลบ.ม.	73.7%	252.2 ล้าน ลบ.ม. 33.1%
4 เปรียบเทียบปริมาณน้ำระหว่างปี			
	<u>ปี 2559-2558</u>		<u>ปี 2559-2548</u> (9 อ่าง ไม่รวมประจวบและคลองใหญ่)
เปรียบเทียบปริมาณน้ำ มกราคม	=	33.5 ล้าน ลบ.ม.	365.5 ล้าน ลบ.ม.
เปรียบเทียบปริมาณน้ำ กุมภาพันธ์	=	28.7 ล้าน ลบ.ม.	336.5 ล้าน ลบ.ม.
เปรียบเทียบปริมาณน้ำ มีนาคม	=	13.8 ล้าน ลบ.ม.	295.4 ล้าน ลบ.ม.
เปรียบเทียบปริมาณน้ำ เมษายน	=	-20.6 ล้าน ลบ.ม.	243.1 ล้าน ลบ.ม.
เปรียบเทียบปริมาณน้ำ พฤษภาคม	=	-51.2 ล้าน ลบ.ม.	202.5 ล้าน ลบ.ม.
เปรียบเทียบปริมาณน้ำ มิถุนายน	=	-63.8 ล้าน ลบ.ม.	190.8 ล้าน ลบ.ม.
เปรียบเทียบปริมาณน้ำ กรกฎาคม	=	8.4 ล้าน ลบ.ม.	240.2 ล้าน ลบ.ม.
เปรียบเทียบปริมาณน้ำ สิงหาคม	=	-7.4 ล้าน ลบ.ม.	250.7 ล้าน ลบ.ม.
เปรียบเทียบปริมาณน้ำ กันยายน	=	-134.8 ล้าน ลบ.ม.	262.3 ล้าน ลบ.ม.
เปรียบเทียบปริมาณน้ำ ตุลาคม	=	-107.9 ล้าน ลบ.ม.	356.5 ล้าน ลบ.ม.
เปรียบเทียบปริมาณน้ำ พฤศจิกายน	=	-57.1 ล้าน ลบ.ม.	327.1 ล้าน ลบ.ม.
เปรียบเทียบปริมาณน้ำ ธันวาคม	=	39.2 ล้าน ลบ.ม.	370.8 ล้าน ลบ.ม.

ปริมาณน้ำในอ่างเก็บน้ำ (ล้าน ลบ.ม.)



ปริมาณน้ำไหลเข้าอ่างและระบายออก รวมทุกพื้นที่



◆ ไหลเข้า	2.017	1.763	1.118	1.340	0.727	0.837	0.786
■ ระบายออก	0.899	0.889	0.893	0.874	1.203	1.017	1.063
— เข้าสะสม	2.017	3.780	4.898	6.238	6.965	7.801	8.587
— ออกสะสม	0.899	1.788	2.681	3.555	4.758	5.775	6.838

ปริมาณน้ำไหลเข้าอ่าง และ ระบายออก รวมทุกพื้นที่

